

**MINISTERO
DELLE INFRASTRUTTURE E DELLA MOBILITÀ SOSTENIBILI
STRUTTURA TECNICA DI MISSIONE**



Mims

COMUNE DI TORINO



CITTA' DI TORINO

**METROPOLITANA AUTOMATICA DI TORINO
LINEA 2 - TRATTA POLITECNICO - REBAUDENGO**

PROGETTAZIONE DEFINITIVA

Lotto Costruttivo 0: Rebaudengo - Politecnico

PROGETTO DEFINITIVO		 INFRA.TO <i>infrastrutture per la mobilità</i>		INFRATRASPORTI.TO S.r.l.	
DIRETTORE PROGETTAZIONE <small>Responsabile integrazione discipline specialistiche</small>	IL PROGETTISTA				
Ing. R. Crova <small>Ordine degli Ingegneri della Provincia di Torino n. 6038S</small>	Arch. F. Bognesi <small>Ordine degli Architetti della Provincia di Torino n. 4594</small>	ARCHITETTONICO ELABORATI GENERALI OPERE ARCHITETTONICHE DI COMPLETAMENTO CARNET DI DETTAGLI SEGNALETICA			
		ELABORATO	REV. int. est.	SCALA	DATA
BIM MANAGER Geom. L. D'Accardi		MTL2T1 A0DARCGENK006	0 1	1:200	31/10/2022

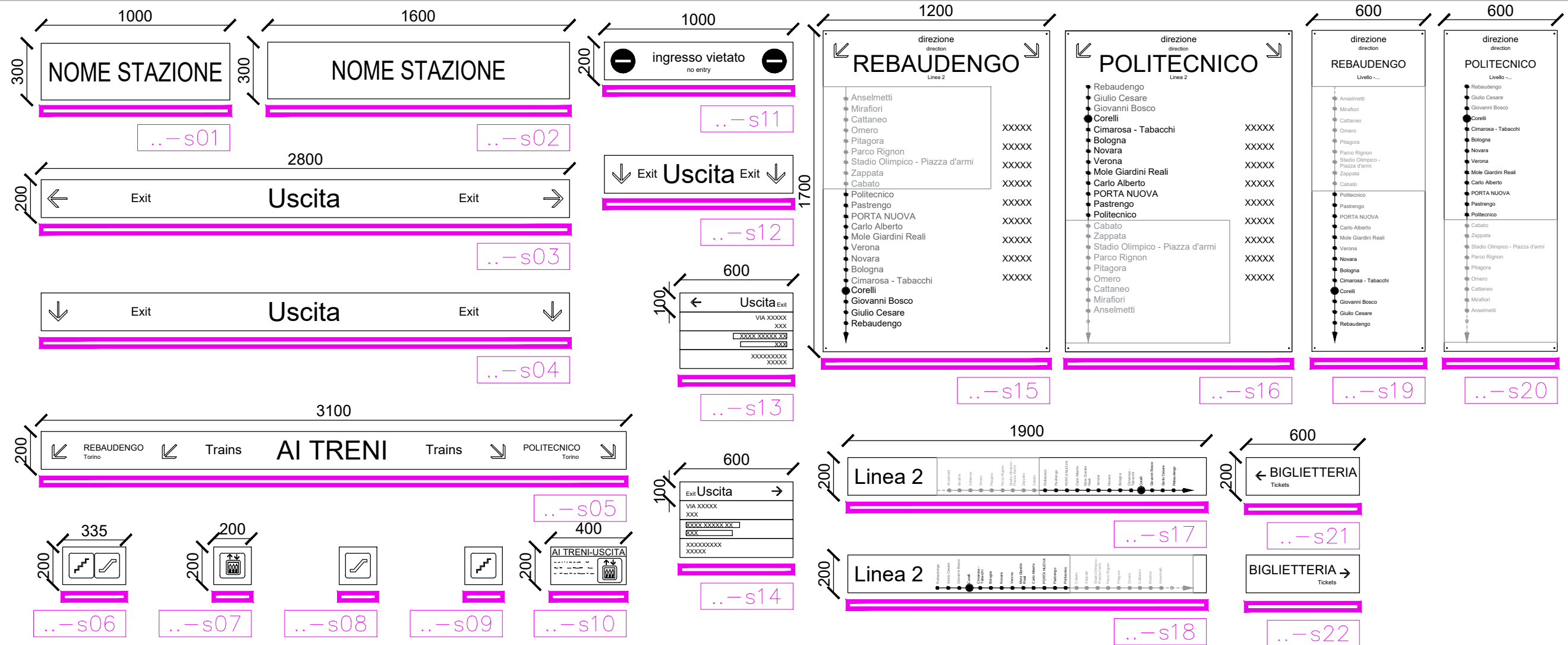
AGGIORNAMENTI

Fg. 1 di 15

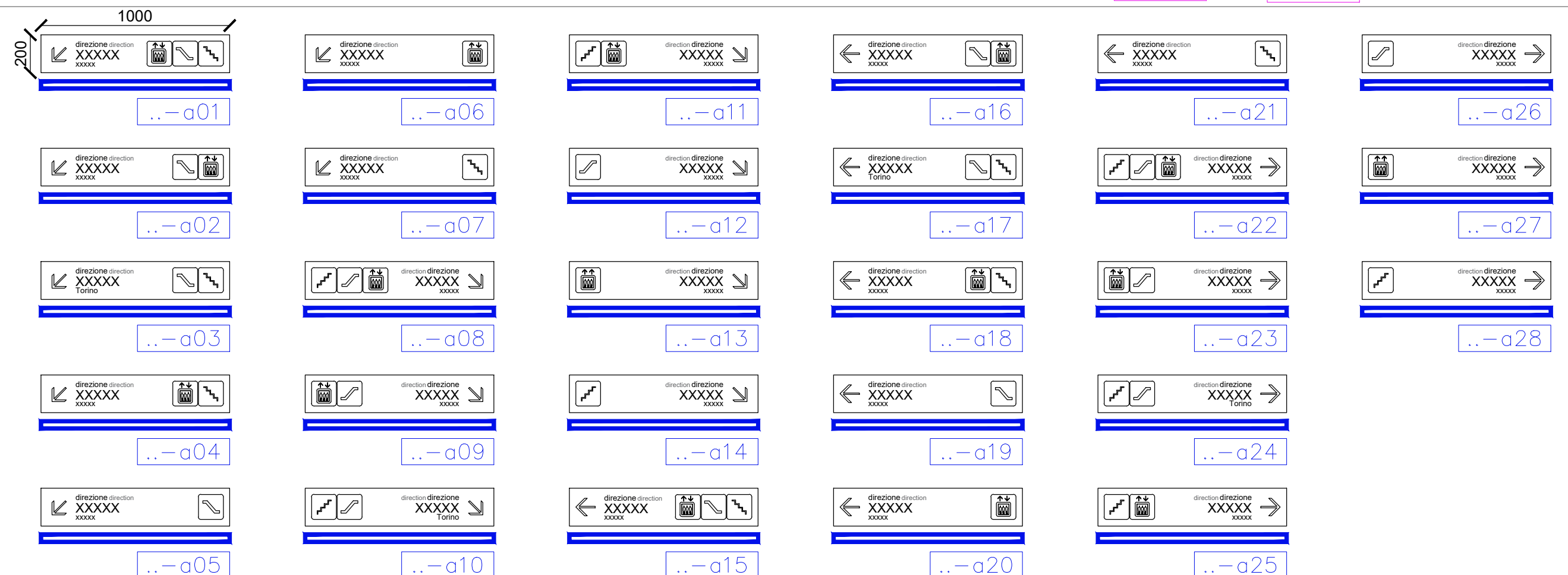
REV.	DESCRIZIONE	DATA	REDATTO	CONTROL.	APPROV.	VISTO
0	EMISSIONE	28/02/22	JPV	DLa	FBo	RCr
1	Emissione finale a seguito di verifica preventiva	31/10/22	JVa	DLa	FBo	RCr
-	-	-	-	-	-	-
-	-	-	-	-	-	-
-	-	-	-	-	-	-

		STAZIONE APPALTANTE				
		DIRETTORE DI DIVISIONE INFRASTRUTTURE E MOBILITÀ Ing. R. Bertasio				
		RESPONSABILE UNICO DEL PROCEDIMENTO Ing. A. Strozzi				
LOTTO 0	CARTELLA	11.0	12	MTL2T1A0D	ARCGENK006	

Tipo speciale - s



Tipo 200 X 1000 - a



Tipo 200 X 1200 _ b

1200
200

Uscita Exit

..-b01

Uscita Exit

..-b02

Uscita Exit

..-b03

Uscita Exit

..-b04

Uscita Exit

..-b05

Uscita Exit

..-b06

Uscita Exit

..-b07

Uscita Exit

..-b08

Uscita Exit

..-b09

Uscita Exit

..-b10

Uscita Exit

..-b11

Uscita Exit

..-b12

Uscita Exit

..-b13

Uscita Exit

..-b14

Uscita Exit

..-b15

Uscita Exit

..-b16

Uscita Exit

..-b17

Uscita Exit

..-b18

Uscita Exit

..-b19

Uscita Exit

..-b20

Uscita Exit

..-b21

Uscita Exit

..-b22

Uscita Exit

..-b23

Uscita Exit

..-b24

Uscita Exit

..-b25

Uscita Exit

..-b26

Uscita Exit

..-b27

Uscita Exit

..-b28

Tipo 200 X 1200 +100 _ c

1200
100,200

Uscita Exit

via xxxxxx
xxxx xxxx xxxx xxxx

..-c01

Uscita Exit

via xxxxxx
xxxx xxxx xxxx xxxx

..-c02

Uscita Exit

via xxxxxx
xxxx xxxx xxxx xxxx

..-c03

Uscita Exit

via xxxxxx
xxxx xxxx xxxx xxxx

..-c04

Uscita Exit

via xxxxxx
xxxx xxxx xxxx xxxx

..-c05

Uscita Exit

via xxxxxx
xxxx xxxx xxxx xxxx

..-c06

Uscita Exit

via xxxxxx
xxxx xxxx xxxx xxxx

..-c07

Uscita Exit

via xxxxxx
xxxx xxxx xxxx xxxx

..-c08

Uscita Exit

via xxxxxx
xxxx xxxx xxxx xxxx

..-c09

Uscita Exit

via xxxxxx
xxxx xxxx xxxx xxxx

..-c10

Uscita Exit

via xxxxxx
xxxx xxxx xxxx xxxx

..-c11

Uscita Exit

via xxxxxx
xxxx xxxx xxxx xxxx

..-c12

Uscita Exit

via xxxxxx
xxxx xxxx xxxx xxxx

..-c13

Uscita Exit

via xxxxxx
xxxx xxxx xxxx xxxx

..-c14

Uscita Exit

via xxxxxx
xxxx xxxx xxxx xxxx

..-c15

Uscita Exit

via xxxxxx
xxxx xxxx xxxx xxxx

..-c16

Uscita Exit

via xxxxxx
xxxx xxxx xxxx xxxx

..-c17

Uscita Exit

via xxxxxx
xxxx xxxx xxxx xxxx

..-c18

Uscita Exit

via xxxxxx
xxxx xxxx xxxx xxxx

..-c19

Uscita Exit

via xxxxxx
xxxx xxxx xxxx xxxx

..-c20

Uscita Exit

via xxxxxx
xxxx xxxx xxxx xxxx

..-c20

Uscita Exit

via xxxxxx
xxxx xxxx xxxx xxxx

..-c21

Uscita Exit

via xxxxxx
xxxx xxxx xxxx xxxx

..-c22

Uscita Exit

via xxxxxx
xxxx xxxx xxxx xxxx

..-c23

Uscita Exit

via xxxxxx
xxxx xxxx xxxx xxxx

..-c24

Uscita Exit

via xxxxxx
xxxx xxxx xxxx xxxx

..-c25

Uscita Exit

via xxxxxx
xxxx xxxx xxxx xxxx

..-c26

Uscita Exit

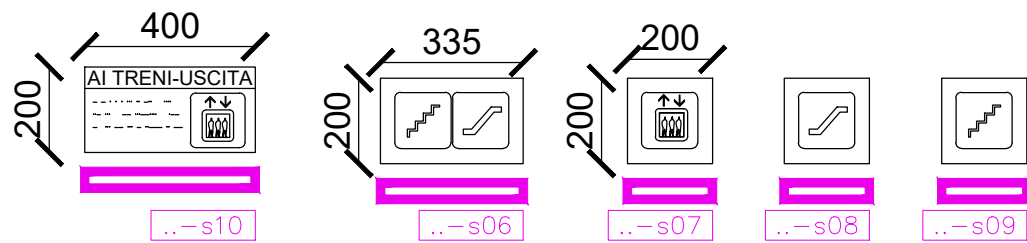
via xxxxxx
xxxx xxxx xxxx xxxx

..-c27

Uscita Exit

via xxxxxx
xxxx xxxx xxxx xxxx

..-c28



SEGNALETICA PER ASCENSORI SCALE, SCALE MOBILI

La posizione per questo tipo di segnaletica sarà prevista tra gli accessi degli ascensori scale e scale mobili.

Placca informativa della stazione sarà in braille, in acciaio inox applicata sull'entrata di ogni accesso con sistema bi-adesivo. La placca sarà di spessore 12/10 mm e sarà verniciata a polvere con caratteri e pictogrammi adesivi in vinile e film protettivo antiabrasione e antigraffiti. I loghi delle cicolazioni verticali saranno retroilluminati con dei LED.

CASSONETTO PER SEGNALETICA MONOFACCIALE LUMINOSO INCASSATO NEI RIVESTIMENTI VERTICALI

Cassonetto per segnaletica, luminoso con alloggiamento interno di LED, costituito da una struttura di supporto e cornice in scatolari di alluminio 4x4 cm; lamiera pressopiegata in alluminio, trattata con vernice a polvere in colorazione RAL. Spessore della lamiera 12/10 mm all'interno lastra in policarbonato con testi e pictogrammi stampati su pellicola retroapplicata, assemblati con sistema a 'pressione-incastro' e/o con sistema di fissaggio a nastro adesivo. Per le insegne all'esterno è prevista un livello di impermeabilizzazione sufficiente (minimo IP55).

NOTA: per la stazione Portanuova sarà prevista un'insegna particolare in film adesivo applicato all'interno del vetro.

NOME STAZIONE

..-s01

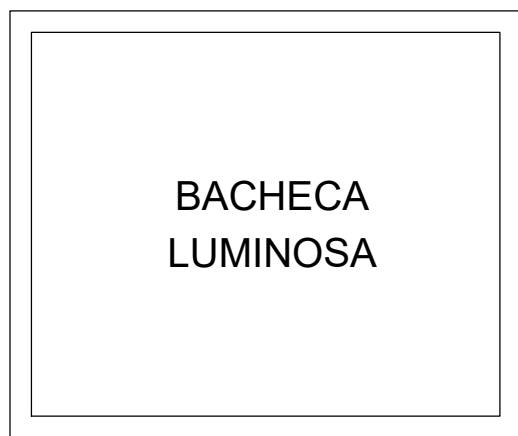


..-s02

Nota: VEDERE DETTAGLIO SPECIFICO LIVELLO BANCHINA

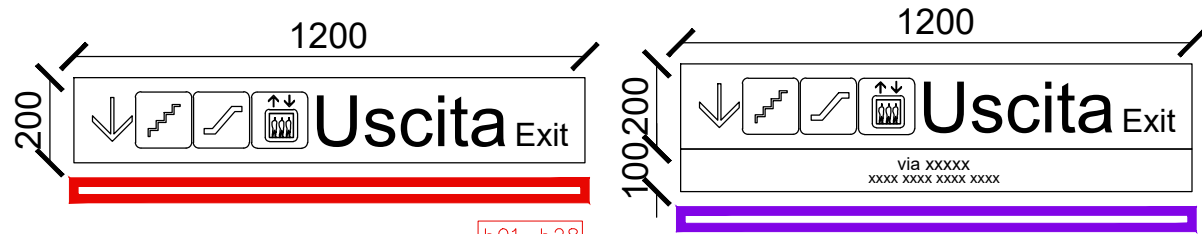
BACHECA PER L'APPLICAZIONE DI CARTELLONISTICA PUBBLICITARIA E/O INFORMATIVA

Bachecca murale adibita all'informazione e/o alla pubblicità (dim. 100x120x5 cm) costituita da un supporto fisso e di una parte apribile in acciaio zincato verniciato con un trattamento ferromicaceo e un vetro frontale di sicurezza (un float di 12 mm, temperato con serigrafia e pellicola trasparente antigraffiti e antiabrasione) fissato al telaio in acciaio della parte apribile tramite bulloni. Completa il sistema un pistone a gas per l'apertura del supporto. La bachecca viene infine fissata alla parete tramite delle placche di sostegno in acciaio inox saldate ad angolari e tasselli ad espansione.



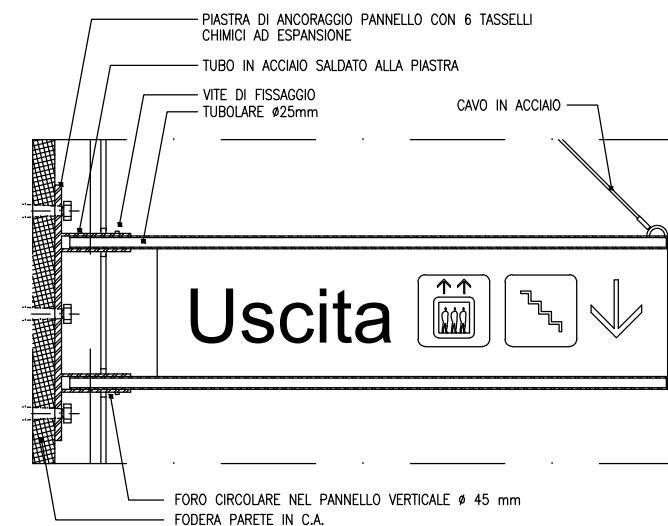
CASSONETTO PER SEGNALETICA BIFACCIALE LUMINOSO O A BANDIERA

Cassonetto per segnaletica luminoso con alloggiamento interno per due bande LED comprese di batterie tamone in caso di emergenza. La struttura di supporto alla cornice è in scatolari di alluminio 4x4 cm. La lamiera pressopiegata in alluminio, è trattata con vernice a polvere in colorazione RAL (dimensioni variabili, spessore lamiera 12/10 mm). All'interno della struttura sarà alloggiata una pastra in policarbonato con testi e pictogrammi stampati su pellicola retroapplicata, assemblata con sistema a 'pressione-incastro' e/o con sistema di fissaggio, removibile per manutenzione ed esente da rivetti e viti. Sospeso a bandiera tramite staffe in acciaio fissati a parete con tasselli ad espansione e cavo in acciaio a 45° ancorato sulla parete/solaio in c.a. tramite 2 tubolari di acciaio inox aisi 304 satinato (h=30 cm L=100 cm spessore 15 cm)



b01-b28

c01-c28



SUPPORTI



Supporto fissato su controsoffitto



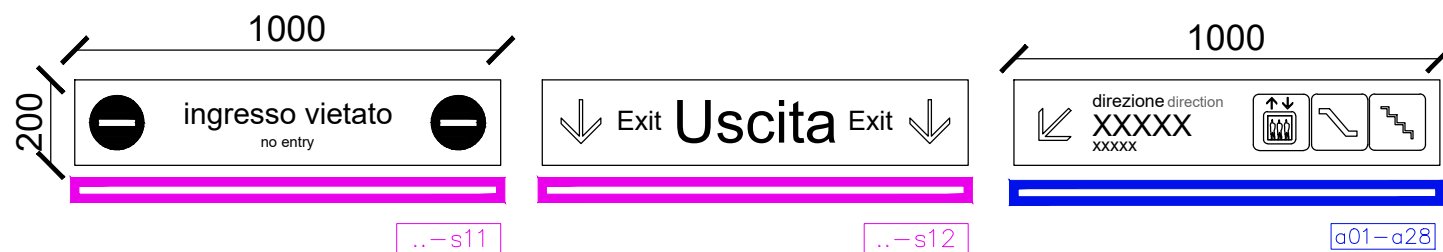
Supporto per segnaletica bassa fissato su pavimento



Supporto segnaletica con un solo palo



Supporto segnaletica fissato sul muro



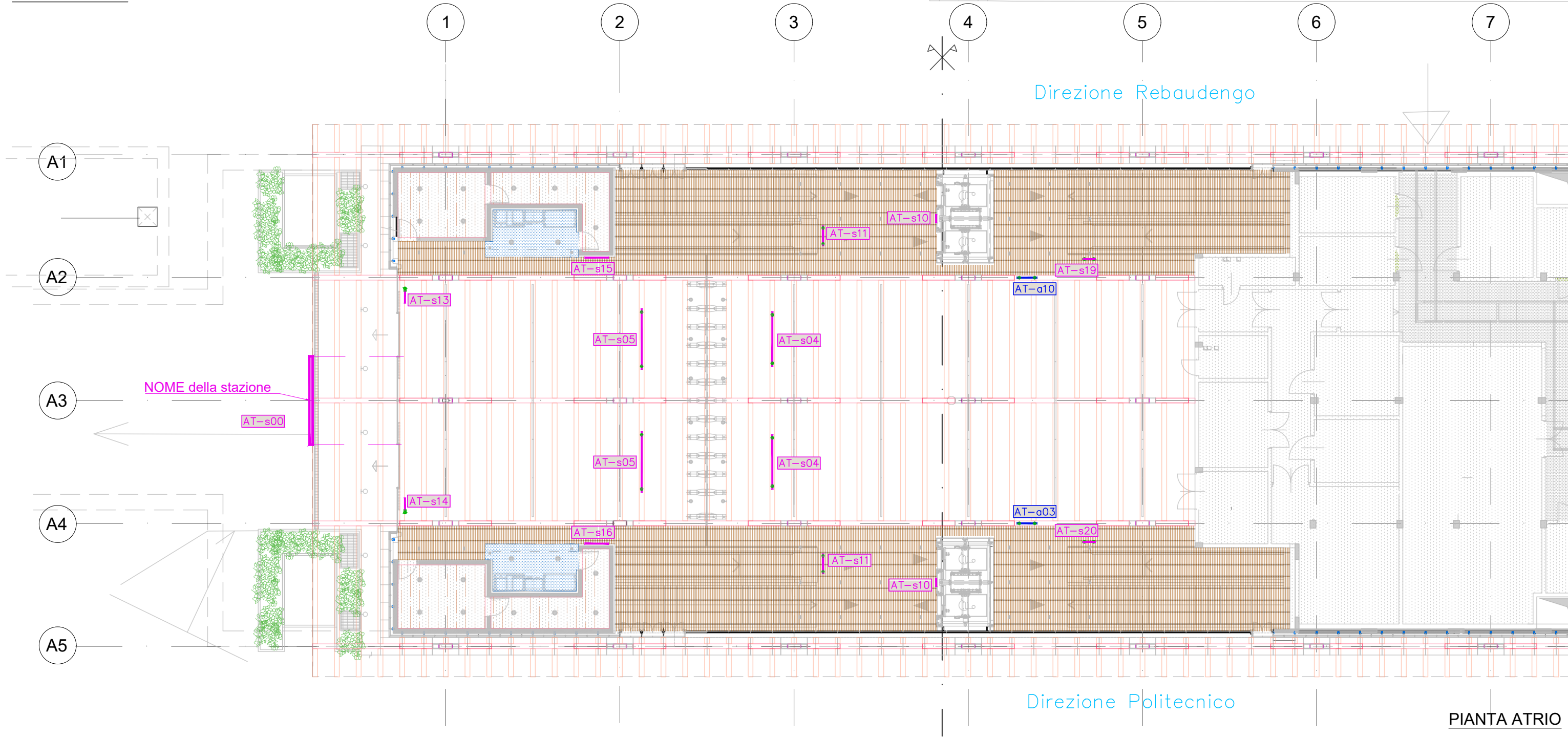
..-s11

..-s12

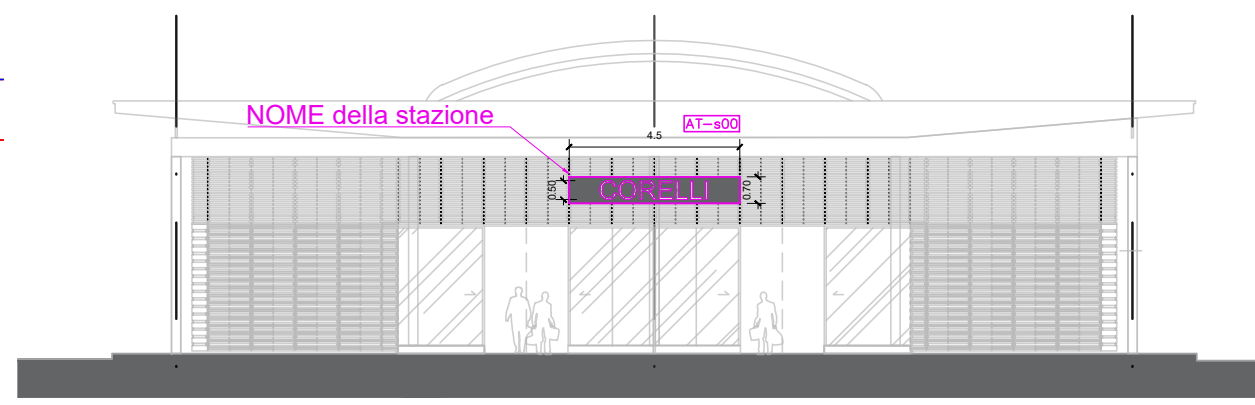
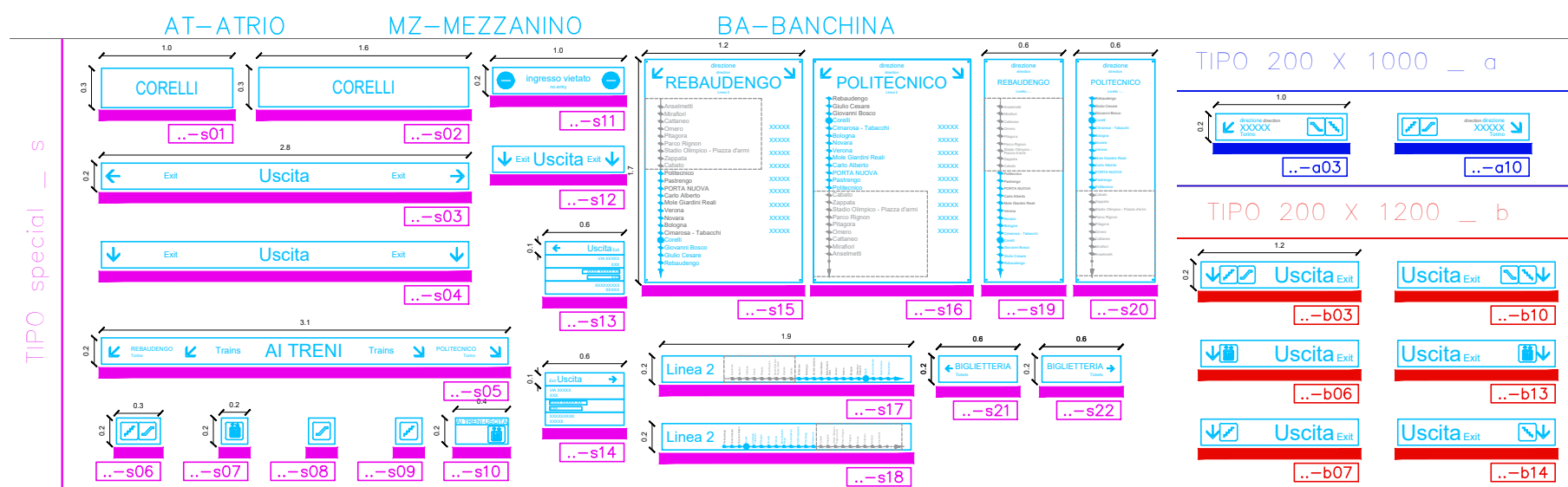
a01-a28

CASSONETTO PER SEGNALETICA BIFACCIALE NON LUMINOSO SOSPESO

Cassonetto per segnaletica non luminoso costituito da una lastra pressopiegata in alluminio, trattato con vernice a polvere in colorazione RAL. Spessore della lamiera è di 12/10 mm. Testi e pictogrammi adesivi in vinile pre-spaziati assemblati con sistema 'pressione-incastro' e/o sistema biadesivo con adesivi vinilici-rigidi o similari, sospeso al solaio in c.a. tramite 2-3 tubolari in acciaio inox (altezza del cassonetto 30cm. spessore complessivo massimo cassonetto 6 cm.)

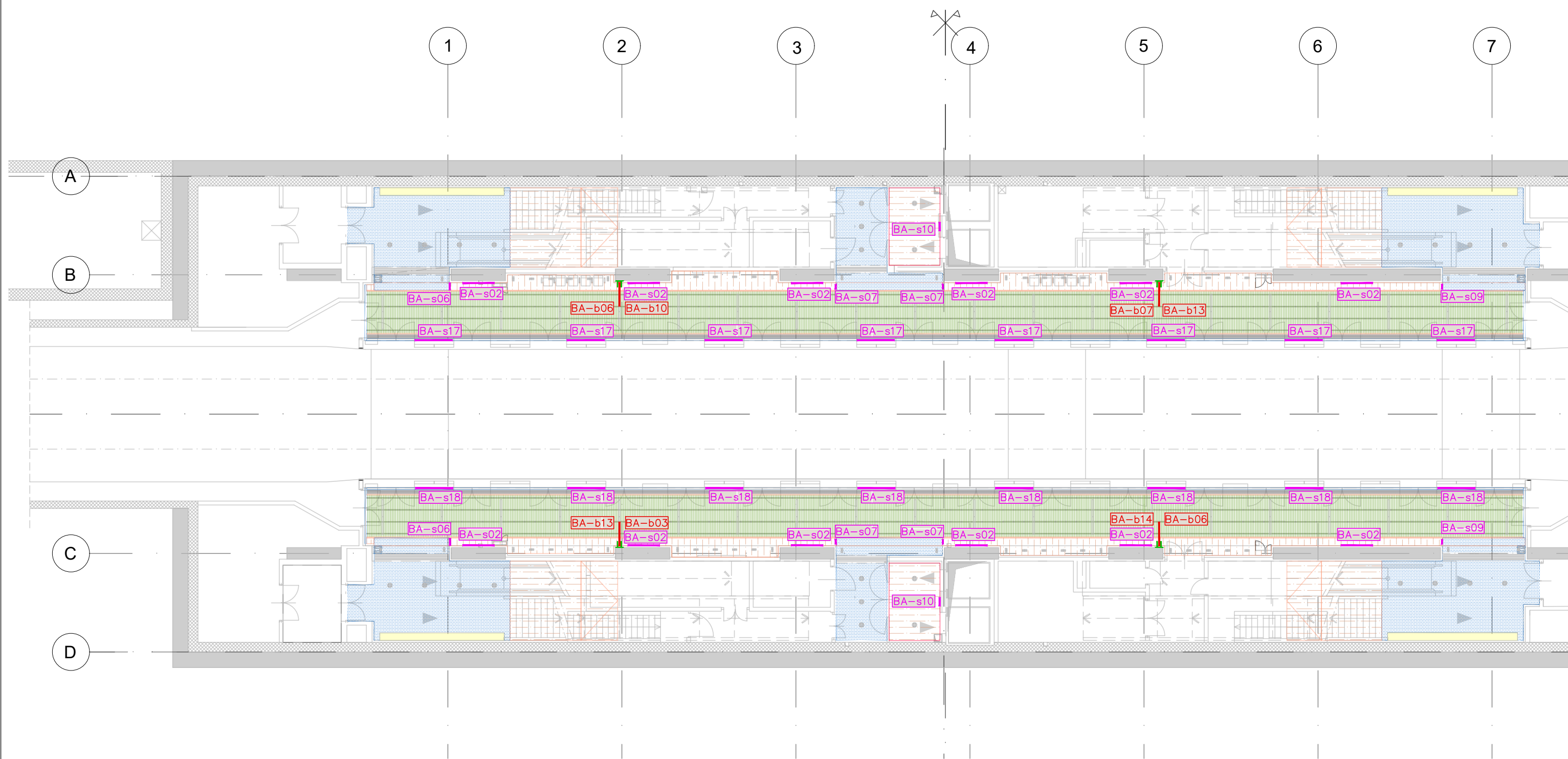


PIANTA ATRIO



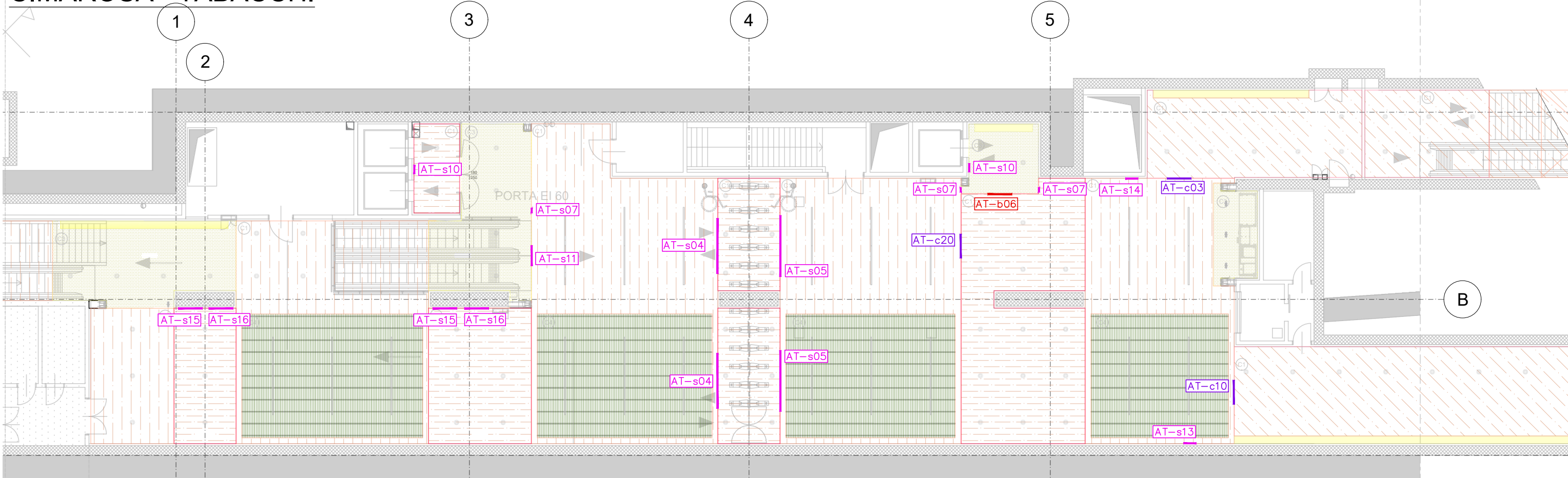
FACCIATA PRINCIPALE

- SUPPORTO supporto fissato su controsoffitto
- supporto per segnaletica bassa fissato su pavimento
- supporto segnaletica con un solo palo
- supporto segnaletica fissato sul muro

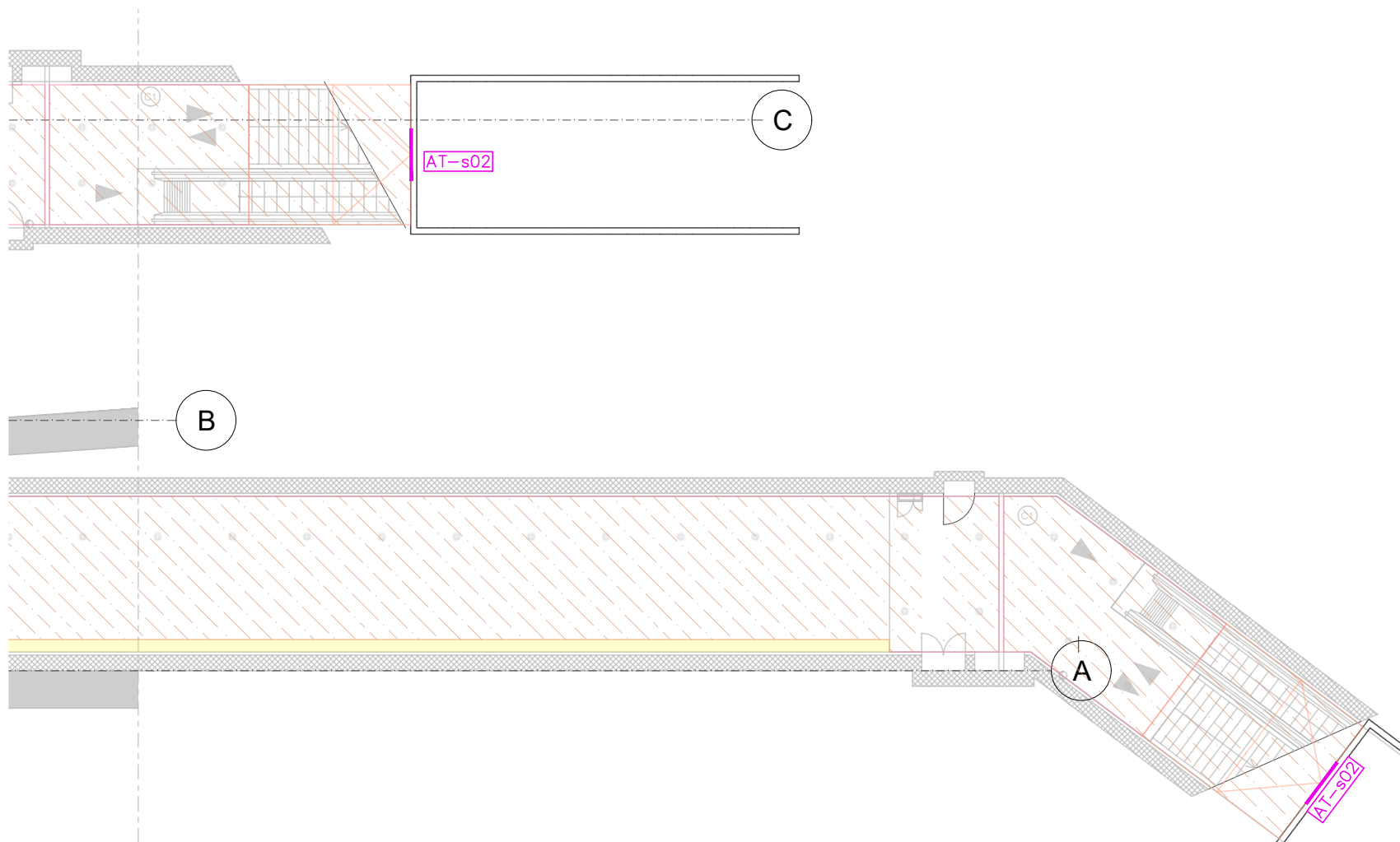
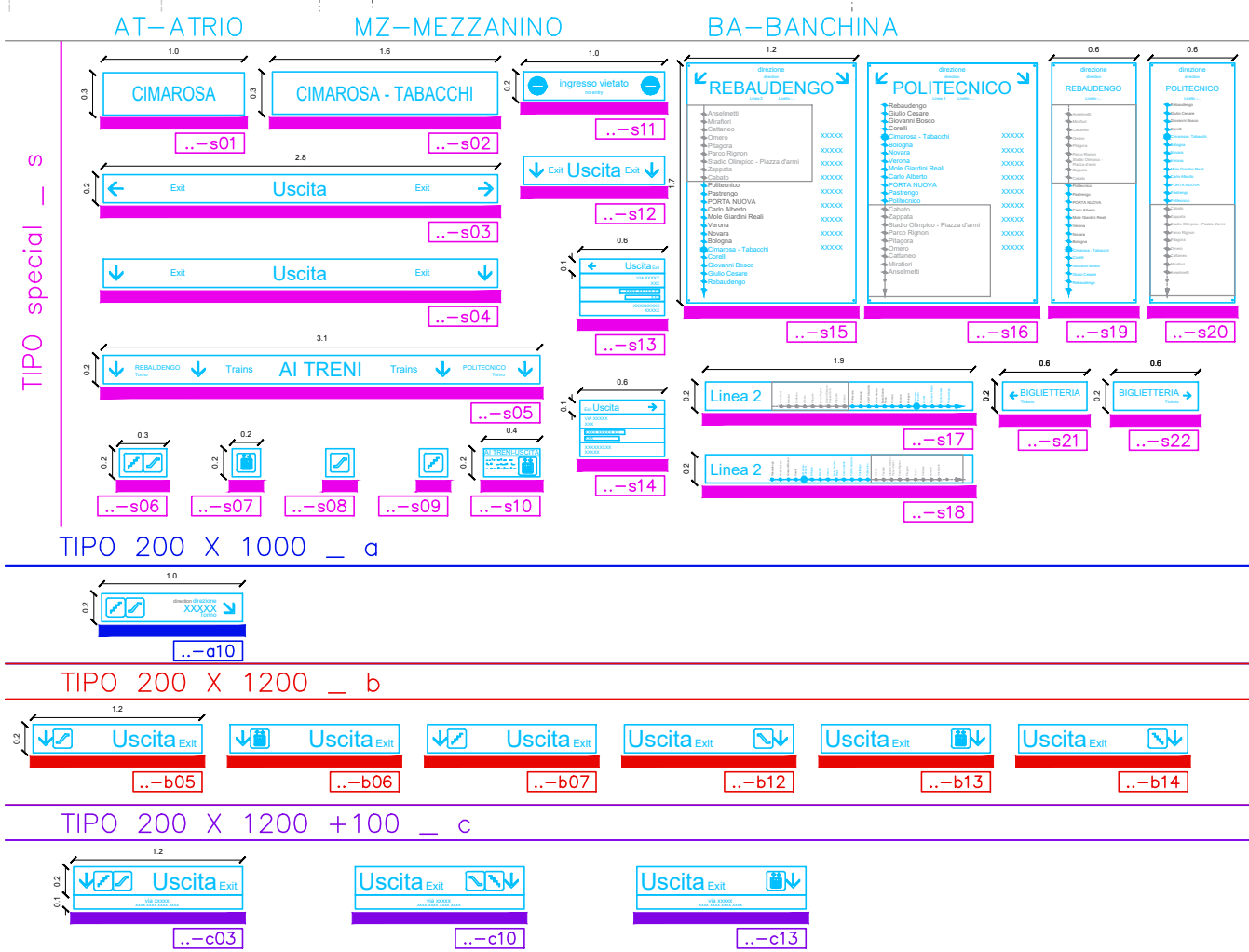


PIANTA BANCHINA

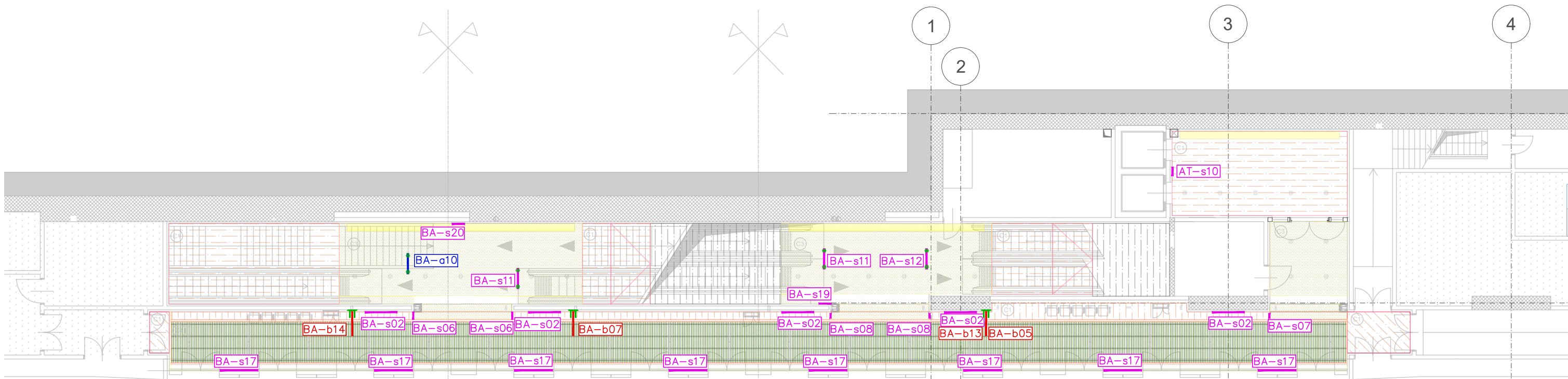
CIMAROSA - TABACCHI



PIANTA ATRIO

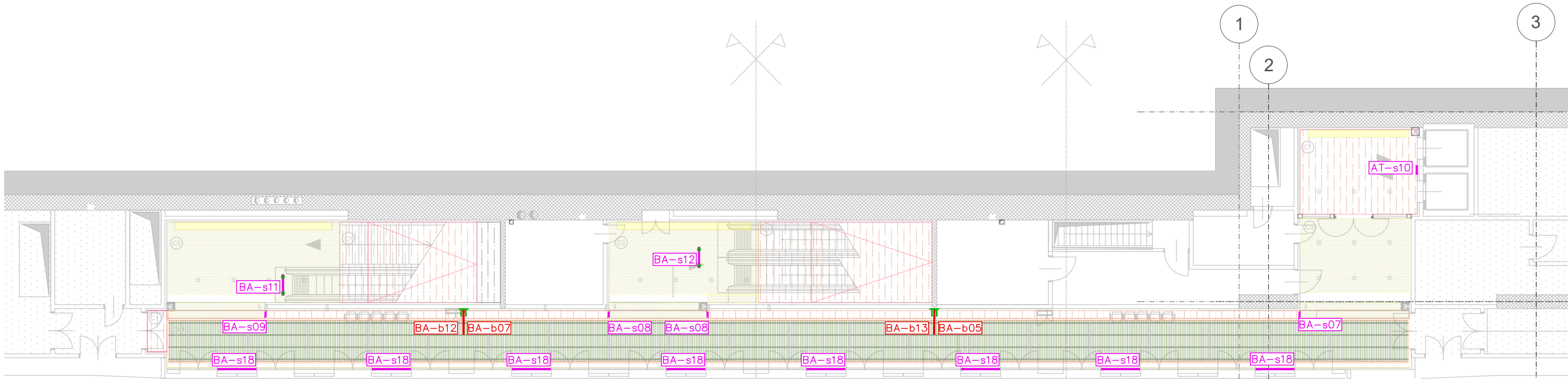


- SUPPORTO
-  supporto fissato su controsoffitto
 -  supporto segnaletica con un solo palo
 -  supporto per segnaletica bassa fissato su pavimento
 -  supporto segnaletica fissato sul muro



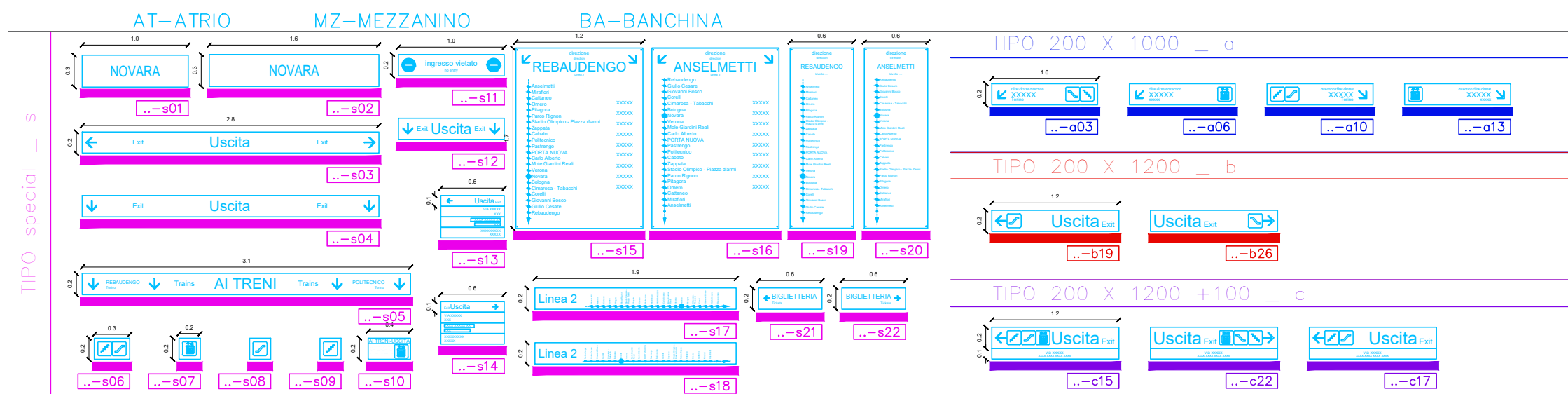
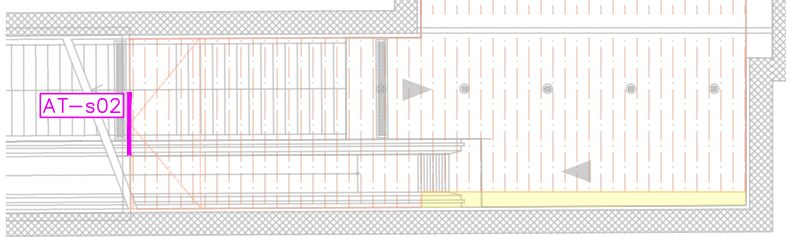
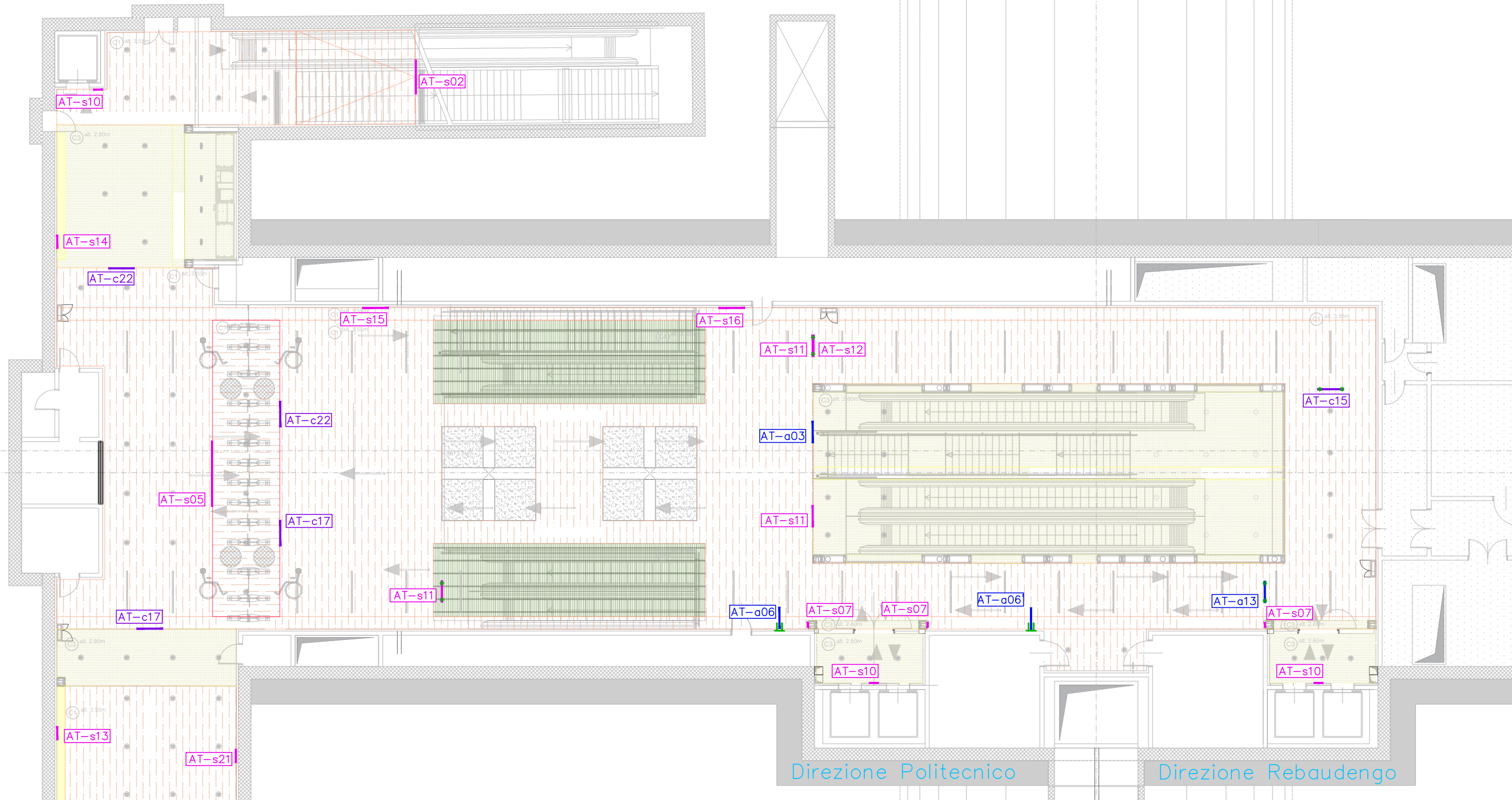
Direzione Rebaudengo

PIANTA BANCHINA SUPERIORE

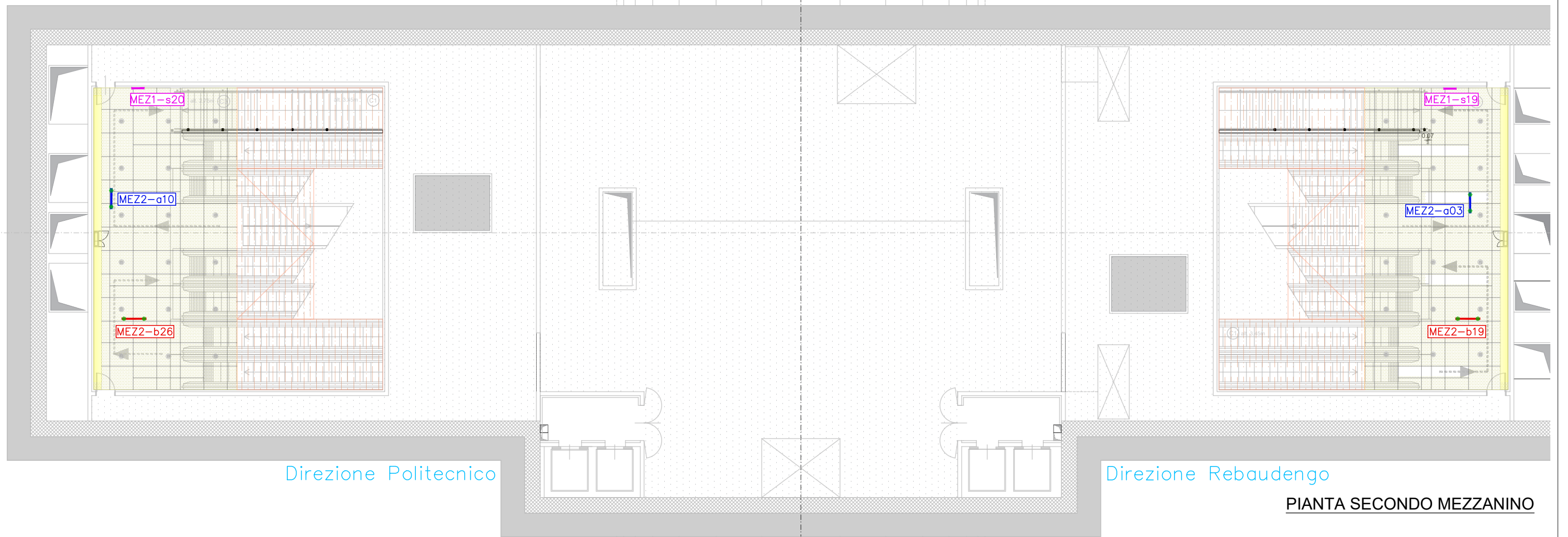


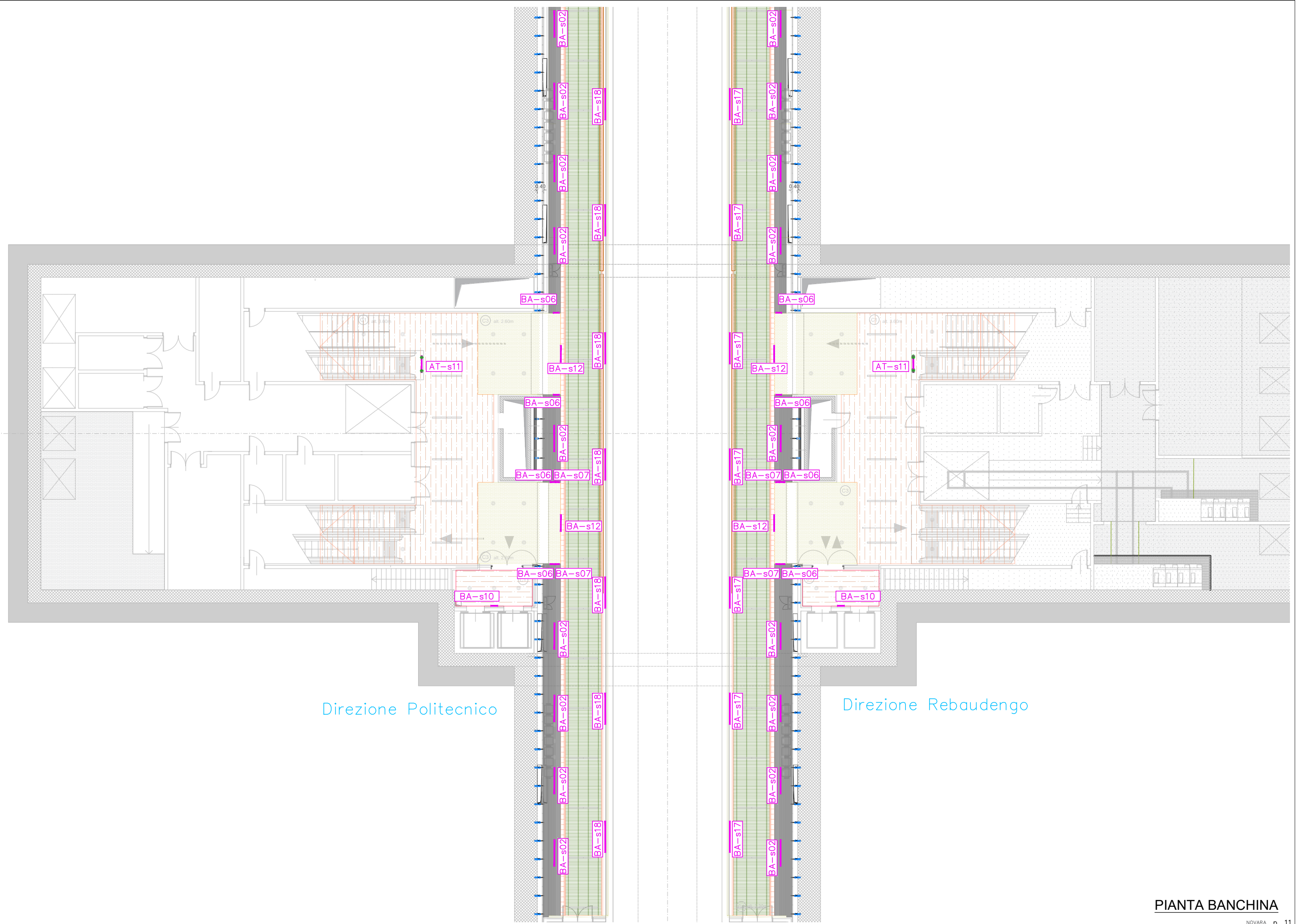
Direzione Politecnico

PIANTA BANCHINA INFERIORE



● SUPPORTO | ● supporto per segnaletica bassa fissato su pavimento | ■ supporto segnaletica fissato sul muro | ⊕ supporto fissato su controsoffitto | ⊙ supporto segnaletica con un solo palo

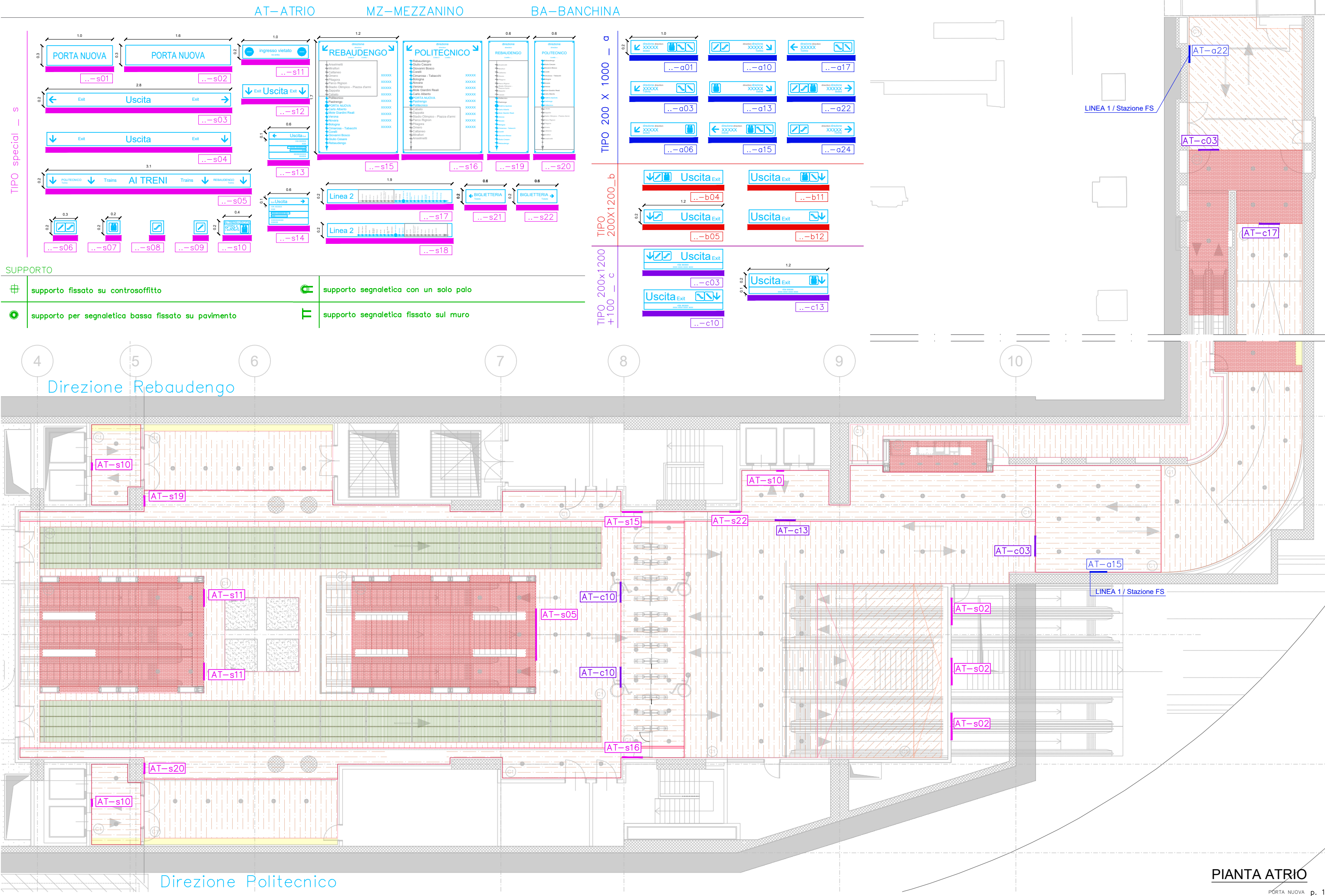


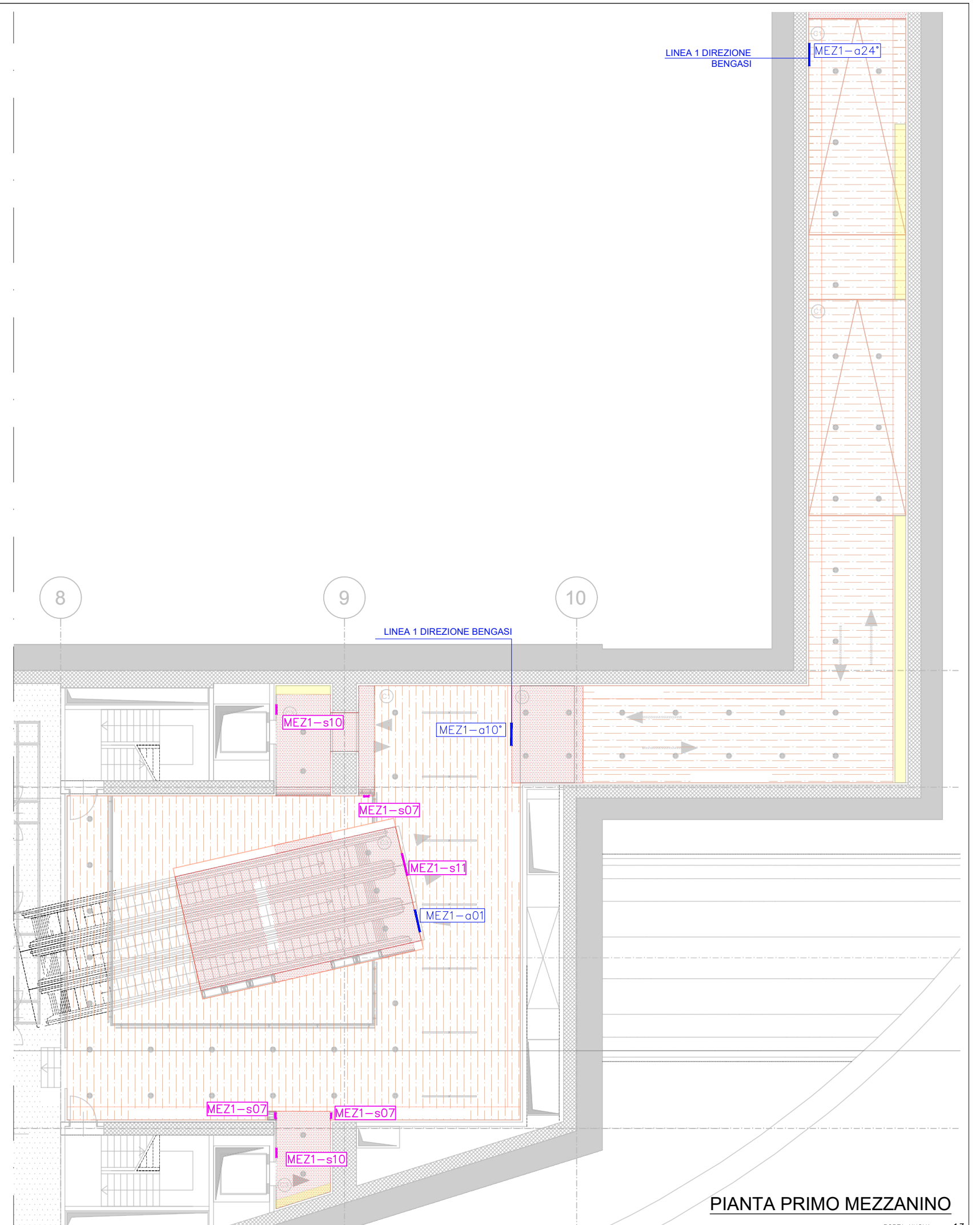
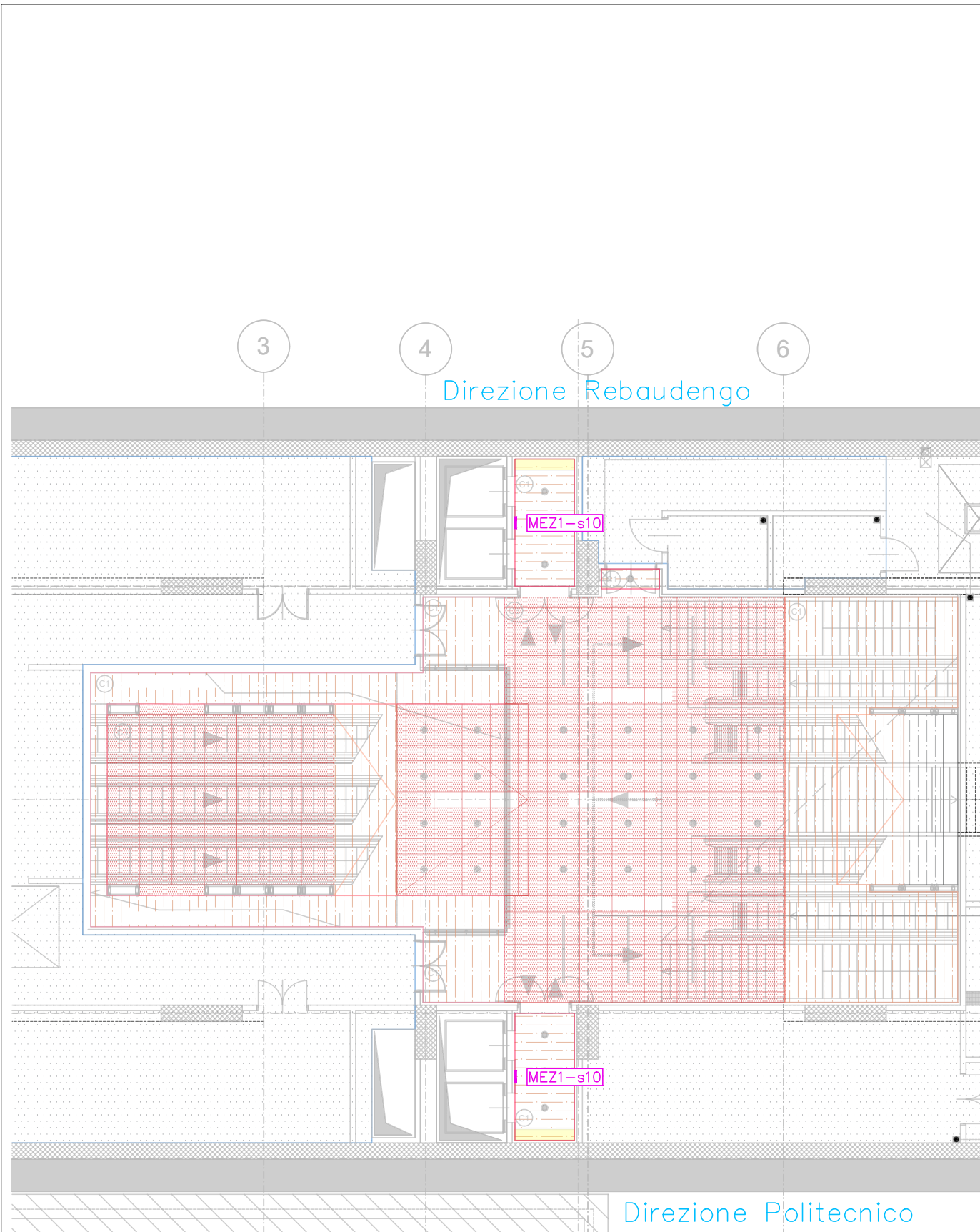


Direzione Politecnico

Direzione Rebaudengo

PORTA NUOVA





PIANTA PRIMO MEZZANINO

LINEA 1 DIREZIONE FERMI

MEZ2-a24*

Ascensore di collegamento
Piano Secondo Mezzanino Linea 2
Banchina Direzione Fermi Linea 1

Direzione Rebaudengo

LINEA 1 DIREZIONE LINGOTTO

LINEA 1 DIREZIONE FERMI

Direzione Politecnico

PIANTA SECONDO MEZZANINO

