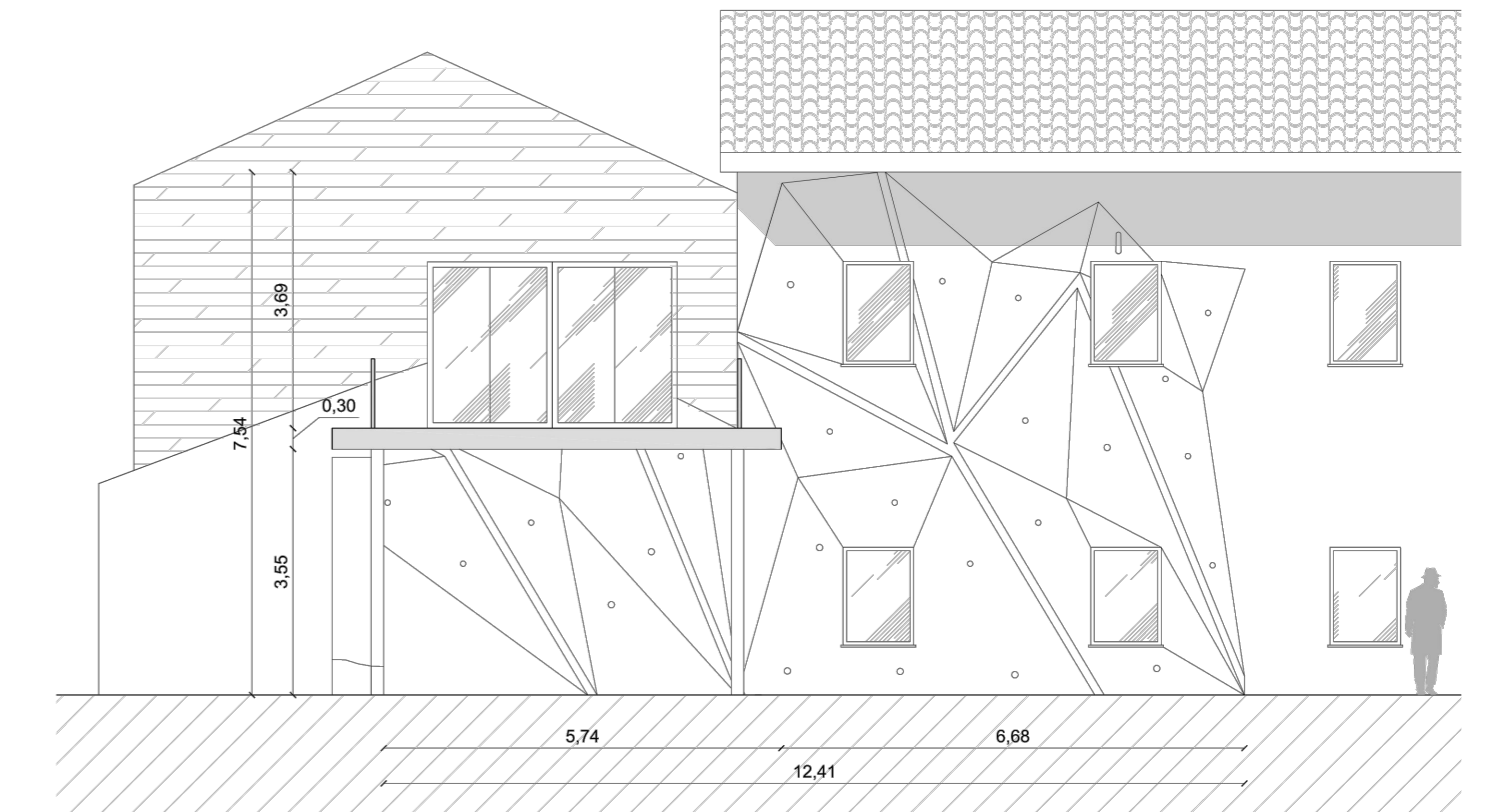


Prospetto

La parete per l'arrampicata è inserita nel complesso dell'ex-Galoppatoio, in una porzione di facciata che guarda al fiume. Essa si compone di una porzione coperta e di una aperta, con un'altezza massima di 7,5 m.



LEGGENDA:

- (G) AREE GIOCHI INCLUSIVE
- (F) AREE FITNESS INCLUSIVE
- (O) ORIENTEERING
- (Dg) DISC GOLF
- (D) PERCORSI NATURALISTICI DIDATTICI

REV.	DATE / DATA	DESCRIPTION / DESCRIZIONE	OPINIAI DISEGNATO	CHECKED CONTROLLATO	APPROVED APPROVATO
00	15/03/2023	Emissione	IMRN	EBRB	EBRB





**PROGETTO**  
Cluster 2 - Rigenerazione ex Galoppatoio militare  
Parco dello Sport e dell'educazione ambientale

**CLIENTE**  
Città di Torino  
Dipartimento Manutenzioni e Servizi Tecnici  
Divisione Manutenzioni  
Servizio Infrastrutture per il Commercio e lo Sport  
Dipartimento Grandi Opere, Infrastrutture e Mobilità  
Divisione Verde e Parchi  
GRUPPO DI PROGETTAZIONE

**RUP/CP**  
Arch. Maria Vitetta

Determina D.D. N° 4479 DEL 28/09/2022

**SOCIETA' MANDATARIA / Coordinatore del Gruppo di Progettazione / Progettista**  
**STUDIO DE FERRARI ARCHITETTI**  
Arch. Vittorio Iacomussi (CGP/PRG)  
VIA ANDORNO, 22  
10152 - TORINO  
studio@deferrariarchitetti.it

**PROGETTISTA ARCHITETTONICO / CLP**  
**ipe | progetti consulting**  
Arch. Giorgia Maria Barbano (CPS/CLP)  
C.SO PRINCIPALE ODDONE, 70  
10152 - TORINO  
g.barbano@ipeprogetti.it

**PROGETTISTA DEL PAESAGGIO / CLP**  
**lineeverdi**  
Chiara Bruno Diella (CLP)  
C.SO REGINA MARGHERITA, 104  
10152 - TORINO  
info@lineeverdi.com

**PROGETTISTA STRUTTURALE / CLP**  
**ipe | progetti engineering**  
Ing. Innocente Porrone (CLP)  
C.SO PRINCIPALE ODDONE, 70  
10152 - TORINO  
i.porrone@ipeprogetti.it

**CUP**  
C1312200080006

**CODICE LAVORO**  
5057

**CODICE SERVIZIO**  
ST-IFCOMSP

**CODICE LAVORO**  
RES-PAE

**FASE PROGETTUALE**  
PROGETTO DI FATTIBILITA' TECNICA ED ECONOMICA  
APPALTO

**ELABORATO**  
Planimetria generale Sport

CODICE ELABORATO	PLAN.GEN.	DATA	SCALA
COMMESSA	PROGETTAZIONE	15/03/2023	1:2000
C22-089	FATTIBILITA'	12 di 39	00

Nome file: C22-089-ST-IFCOMSP-5057-A-PLAN-GEN-12-00-Planimetriageneralesport