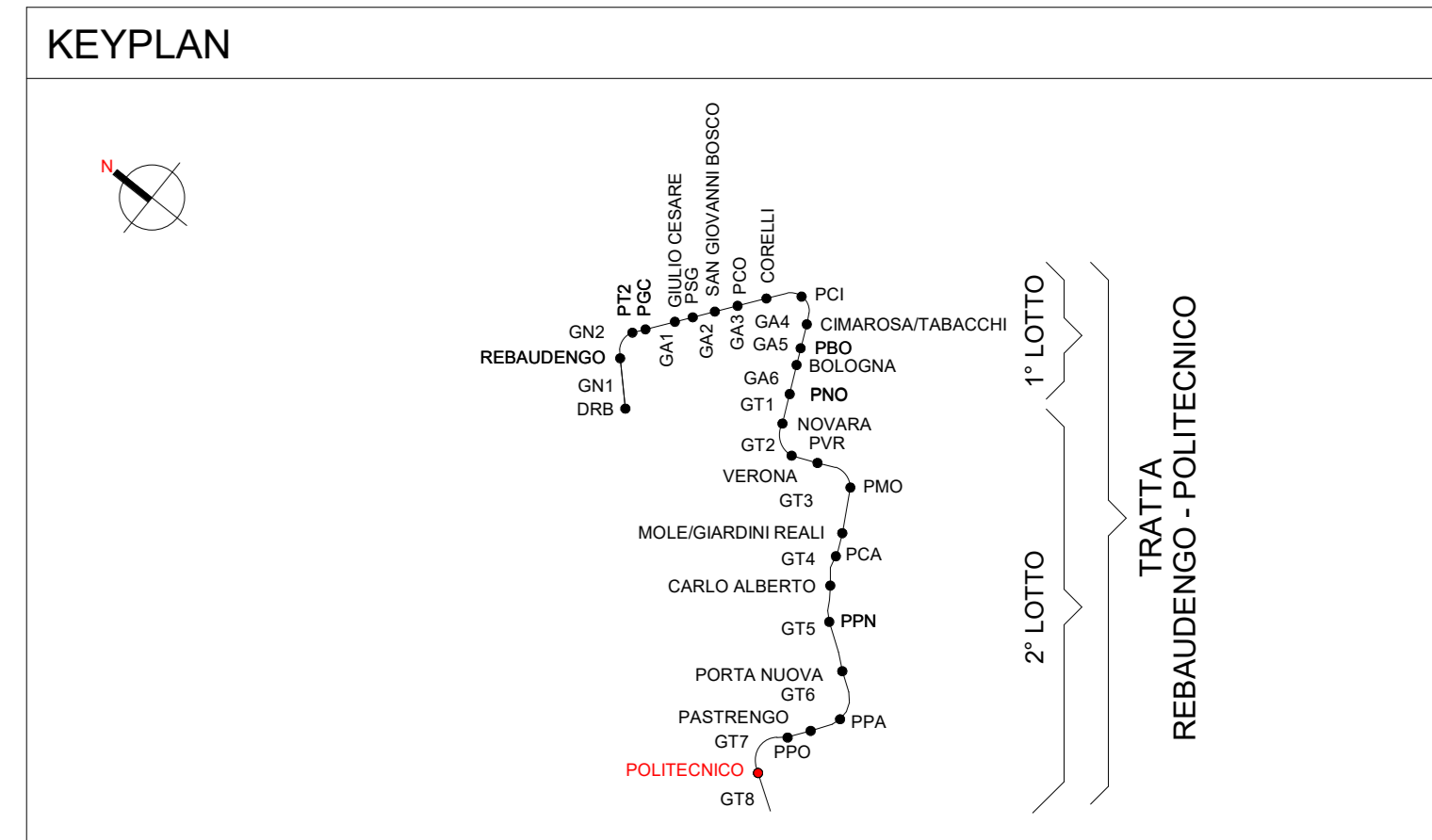
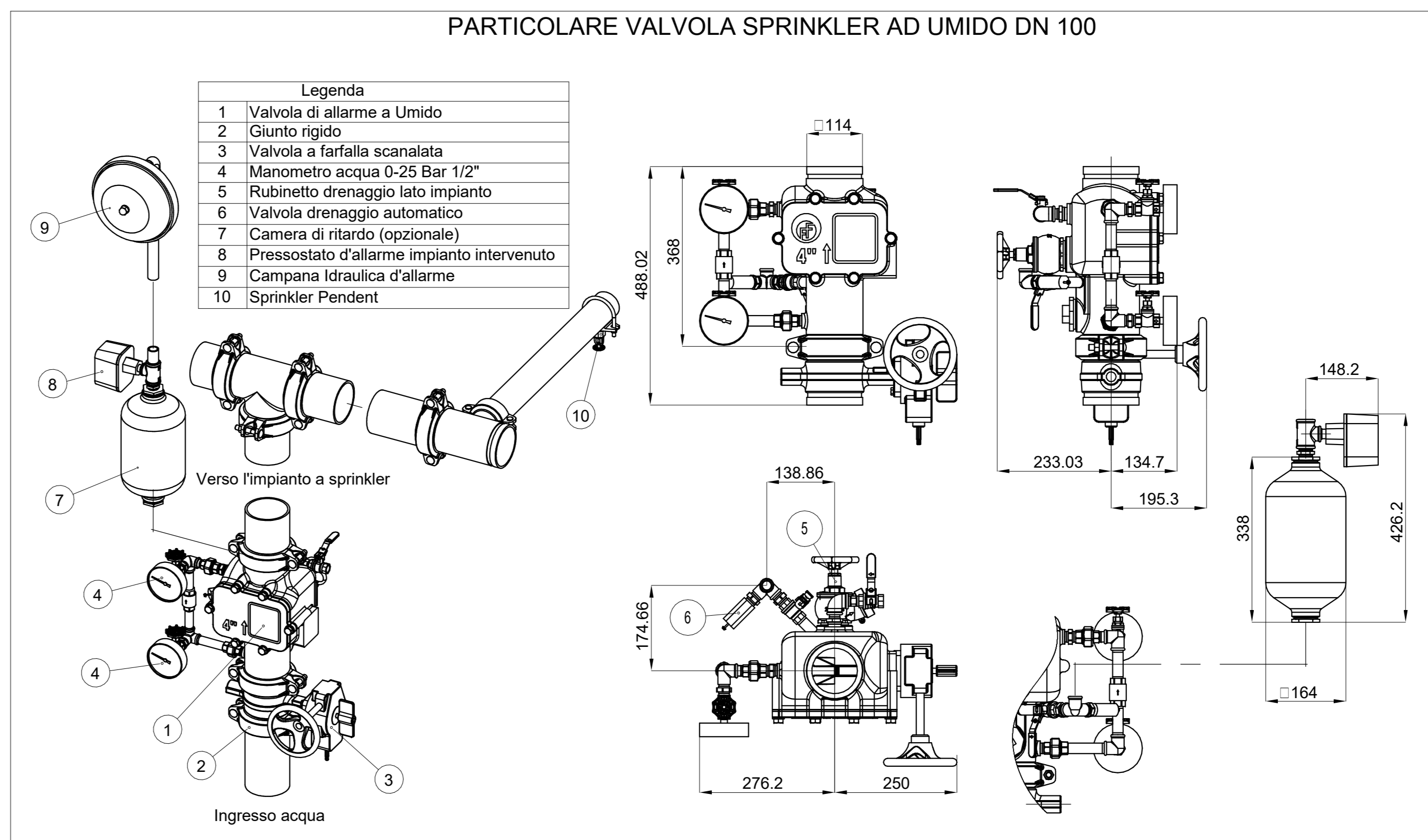


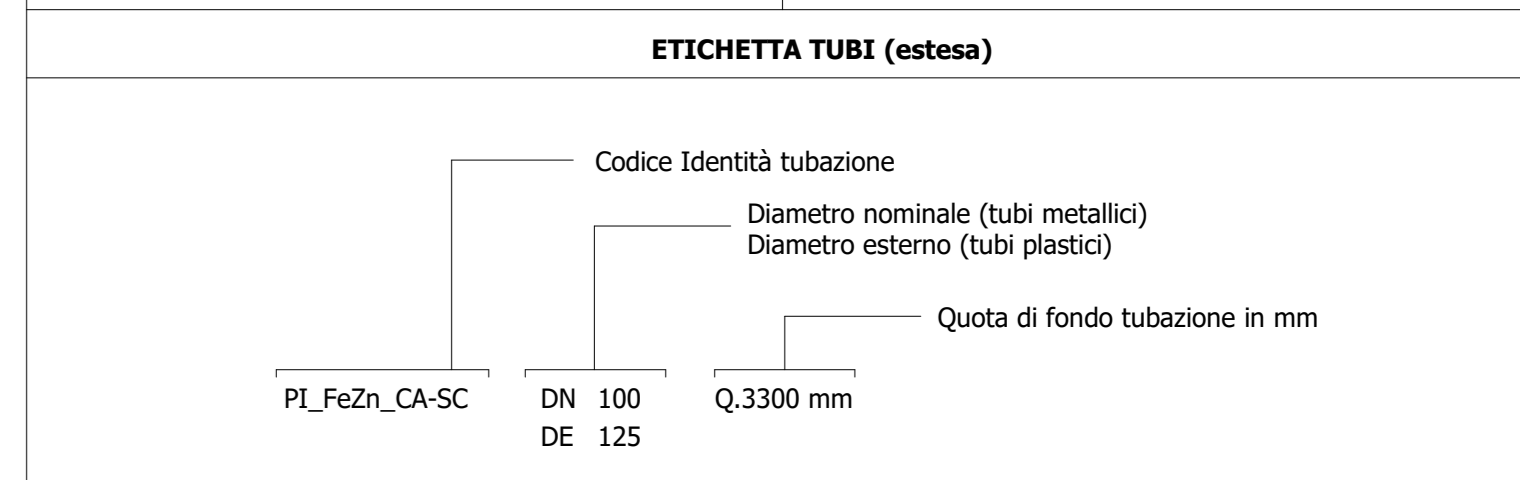
CRITERIO DI DIMENSIONAMENTO IMPIANTO SPRINKLER WATERMIST	
EROGATORI AMBIENTE	
Classe di pericolo	OH3
Area operativa	216 m <sup>2</sup>
Portata minima testina	6.4 l/min
Area massima per singolo sprinkler	9 m <sup>2</sup>
Distanza massima tra sprinkler	3 m
Distanza minima tra sprinkler	2 m
Ke sprinkler	0.64 l/min/bar <sup>1/2</sup>
Temperatura di intervento	comando da sistema rivelazione incendi
Durata intervento impianto	60 min
Norma di riferimento UNI EN 14972-1:2021	

CRITERIO DI DIMENSIONAMENTO IMPIANTO SPRINKLER A DILUVIO	
EROGATORI SOTTO TRENO	
Classe di pericolo	5.24 - Passerelle per cavi all'interno di edifici
Area operativa	280 m <sup>2</sup>
Densità di scarica	10 mm/min
Pressione minima testina	2.50 bar
Portata minima testina	41 l/min
Area massima per singolo sprinkler	12 m <sup>2</sup>
Distanza massima tra sprinkler	4 m
Distanza minima tra sprinkler	2 m
Ke sprinkler	25.9 l/min/bar <sup>1/2</sup>
Temperatura di intervento	comando da sistema rivelazione incendi
Durata intervento impianto	30 min
Norma di riferimento UNI CEN/TS 14816:2009	

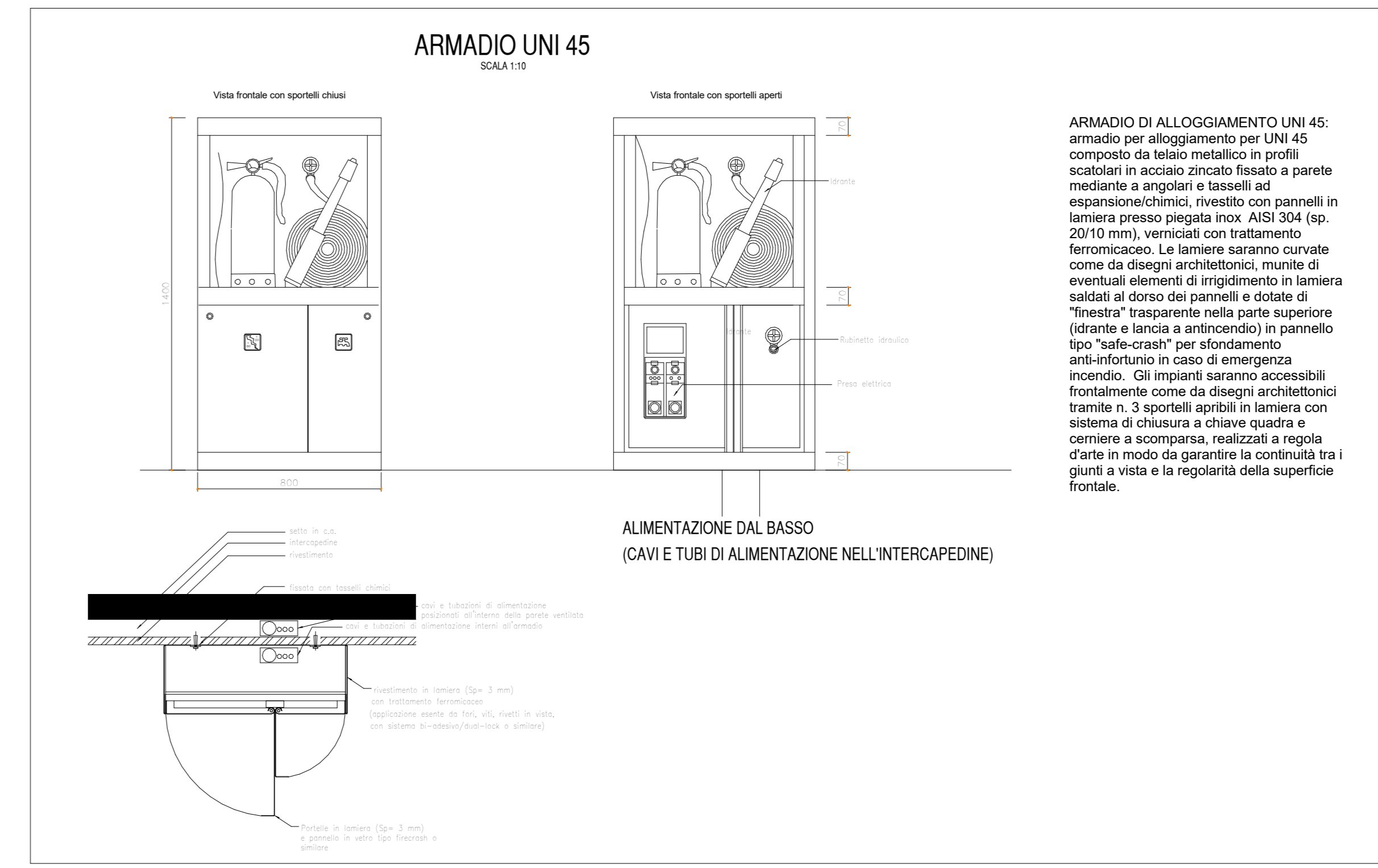
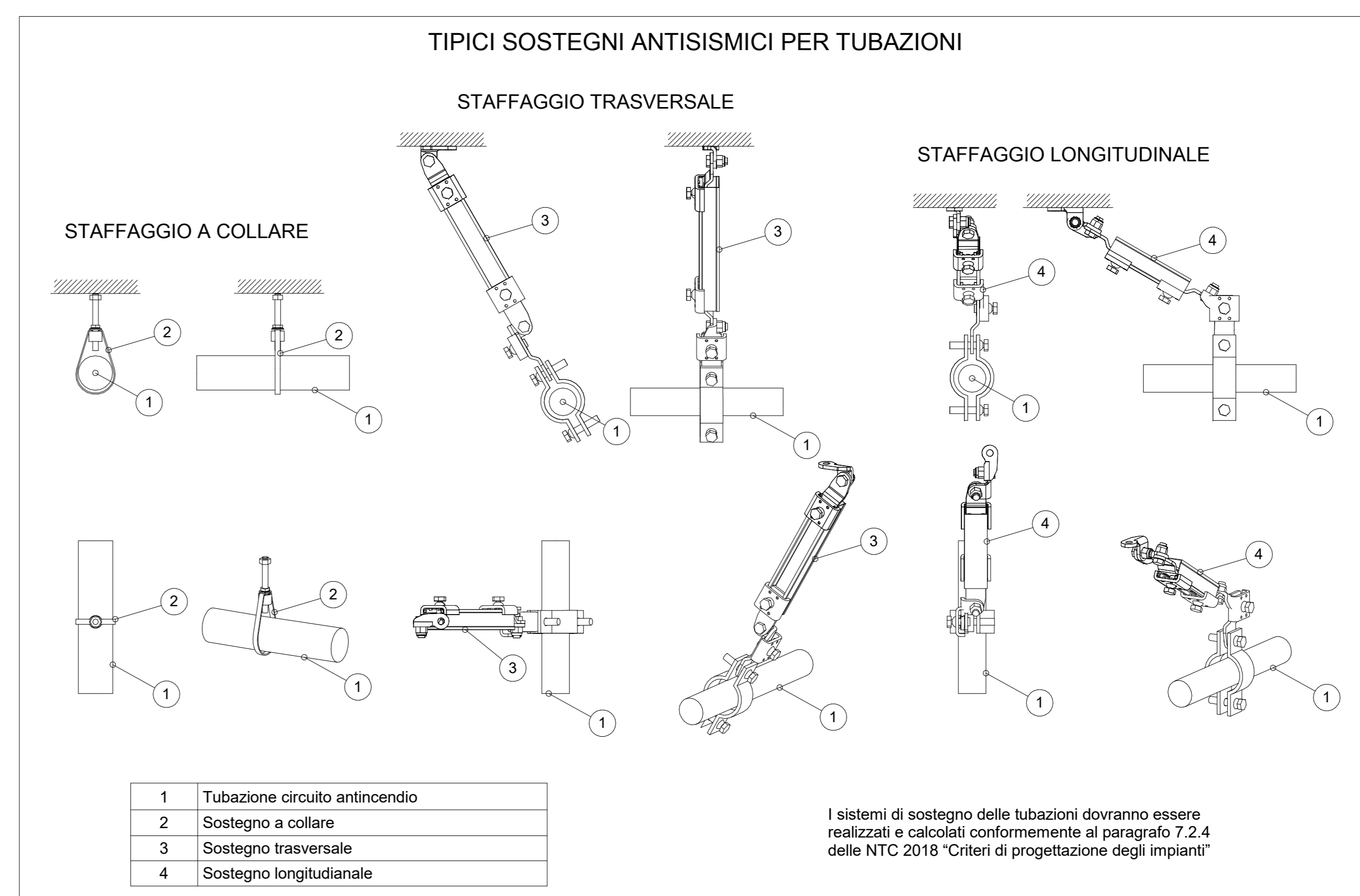
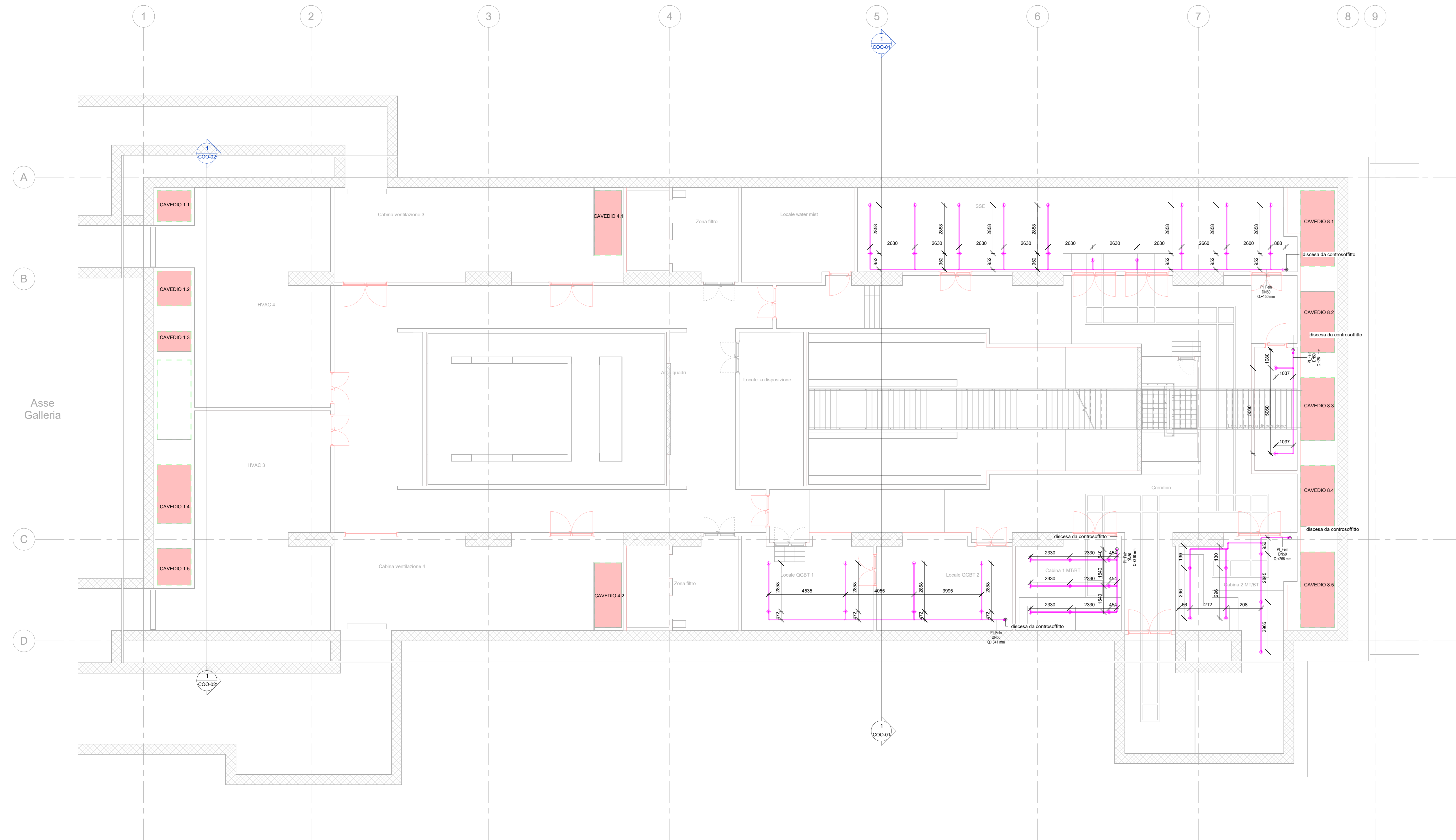


Legenda Antincendio			TUBAZIONI	
Colore	IMPIANTO	Descrizione	Codice Identità	Descrizione
	A-DIL	Circolo dilvio	PI_FeIn	Acciaio inox
	A-SPU	Sprinkler a umido	PI_FeIn_CA-SC*	Acciaio inossidabile e acciaio, svernato
	A-IDR	Circolo idranti	PI_FeAD-P	Acciaio inossidabile e acciaio, svernato
	A-WMI	Circolo watermist		
	I-AFS	Circolo vasca antincendio		

\* In tubazioni antincendio in acciaio zincato sono vietate PAI, 3300



SIMBOLO	Codice Identità	Descrizione
	SP_EST-P_POL	Estintore portatile a polvere, kg 6 SSA 233BC
	SP_EST-P_CO2	Estintore portatile a CO2, kg 5 113BC
	SP_EST-CAR_POL	Estintore carrello a polvere, kg 50
	SP_EST-CAR_CO2	Estintore carrello a CO2, kg 50
	SP_IDR-E_UNI70	Idrante esterno UNI70
	SP_ARM_UNI45	Armadio UNI45
	SP_ARM_VIS-D	Attacco per motopompa V.V.F. a vista doppio attacco
	SP_TES-WM	EROGATORE SPRINKLER WATERMIST PROTEZIONE AMBIENTE
	SP_TES-DI	EROGATORE SPRINKLER PER DILUVIO VIA DI CORSA TRENO SOPRA BANCHINA
	SP_TES-P	EROGATORE SPRINKLER PENDENTE
	PA_LINE_REI	Barriera Frangifiamma per ripristino pareti REI



1 AN\_Piano primo mezzanino (livello -2) - a pavimento  
1 : 100

**MINISTERO DELLE INFRASTRUTTURE E DELLA MOBILITÀ SOSTENIBILI**  
**STRUTTURA TECNICA DI MISSIONE**

**Mims**  
COMUNE DI TORINO  
Città di Torino

**METROPOLITANA AUTOMATICA DI TORINO**  
**LINEA 2 - TRATTA POLITECNICO - REBAUDENGO**  
**PROGETTAZIONE DEFINITIVA**  
Lotto Costruttivo 2: Bologna - Politecnico

<b>PROGETTO DEFINITIVO</b>	<b>IL PROGETTISTA</b>	<b>INFRA.TO</b>	INFRASTRASPORTI.Sr.l.
Ing. R. Croci Direttore degli Impianti della Metropolitana di Torino n. 60385	Ing. F. Acciarone Direttore degli Impianti della Metropolitana di Torino n. 128873		

**IMPIANTI NON DI SISTEMA - STAZIONE POLITECNICO**  
**IMPIANTO ANTINCENDIO**  
**PIANTA PIANO PRIMO MEZZANINO - SOTTOPAVIMENTO**

ELABORATO	REV.	SCALA	DATA
MTL2T1A2D IANSPT008	0 2	1:100	20/10/23

AGGIORNAMENTI  
Pg 1 + 1

REV.	DESCRIZIONE	DATA	REDAITTO	CONTROLLO	APPROVAZIONE	VISTO
0	EMMISSIONE	10/03/22	MM	AGA	FAZ	KO
1	EMMISSIONE FINALE A SEGUITO DI VERIFICA PREVENTIVA	20/04/23	MM	FAZ	FAZ	KO
2	EMMISSIONE FINALE A SEGUITO DI VERIFICA PREVENTIVA	20/10/23	MM	FAZ	FAZ	KO

**STAZIONE APPALTANTE**  
DIRETTORE DI SEZIONE  
INFRASTRUTTURE E MOBILITÀ  
Ing. R. Bertasio  
RESPONSABILE UNITÀ DEL PROCEDIMENTO  
Ing. A. Srozzero