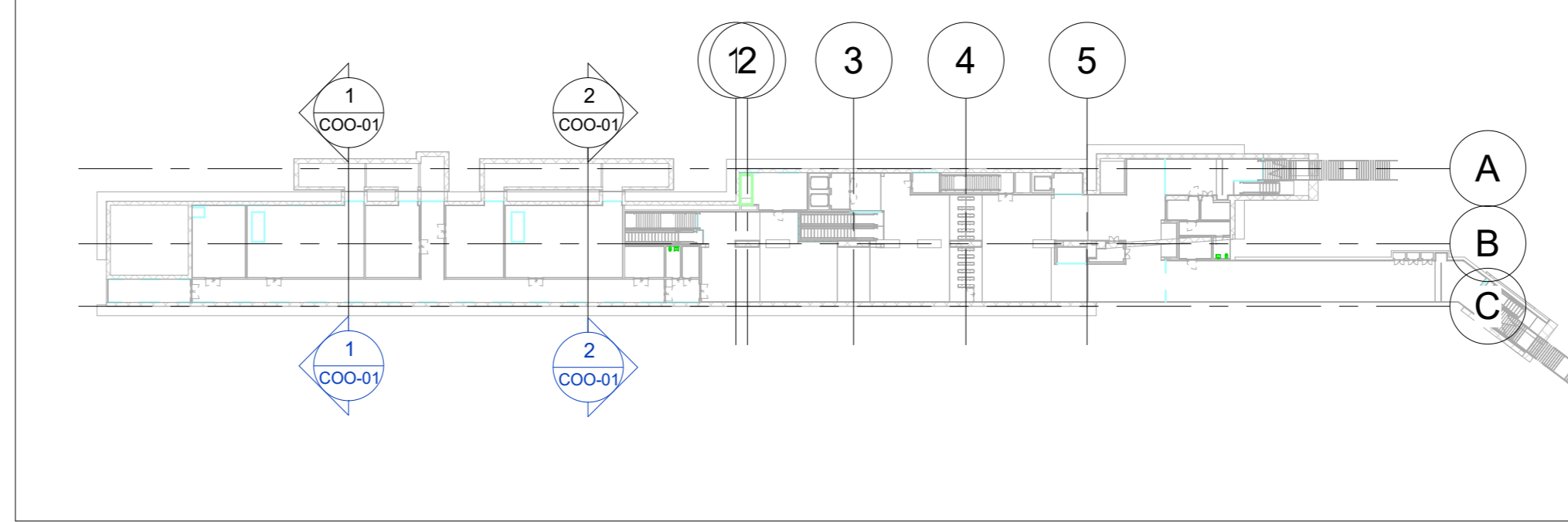
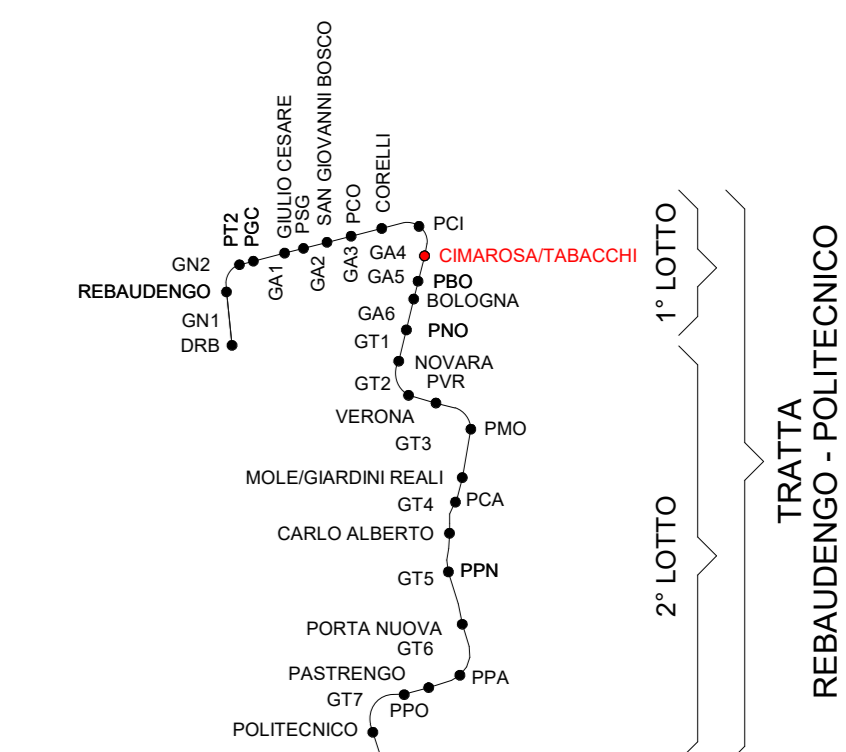


KEYPLAN Sezioni

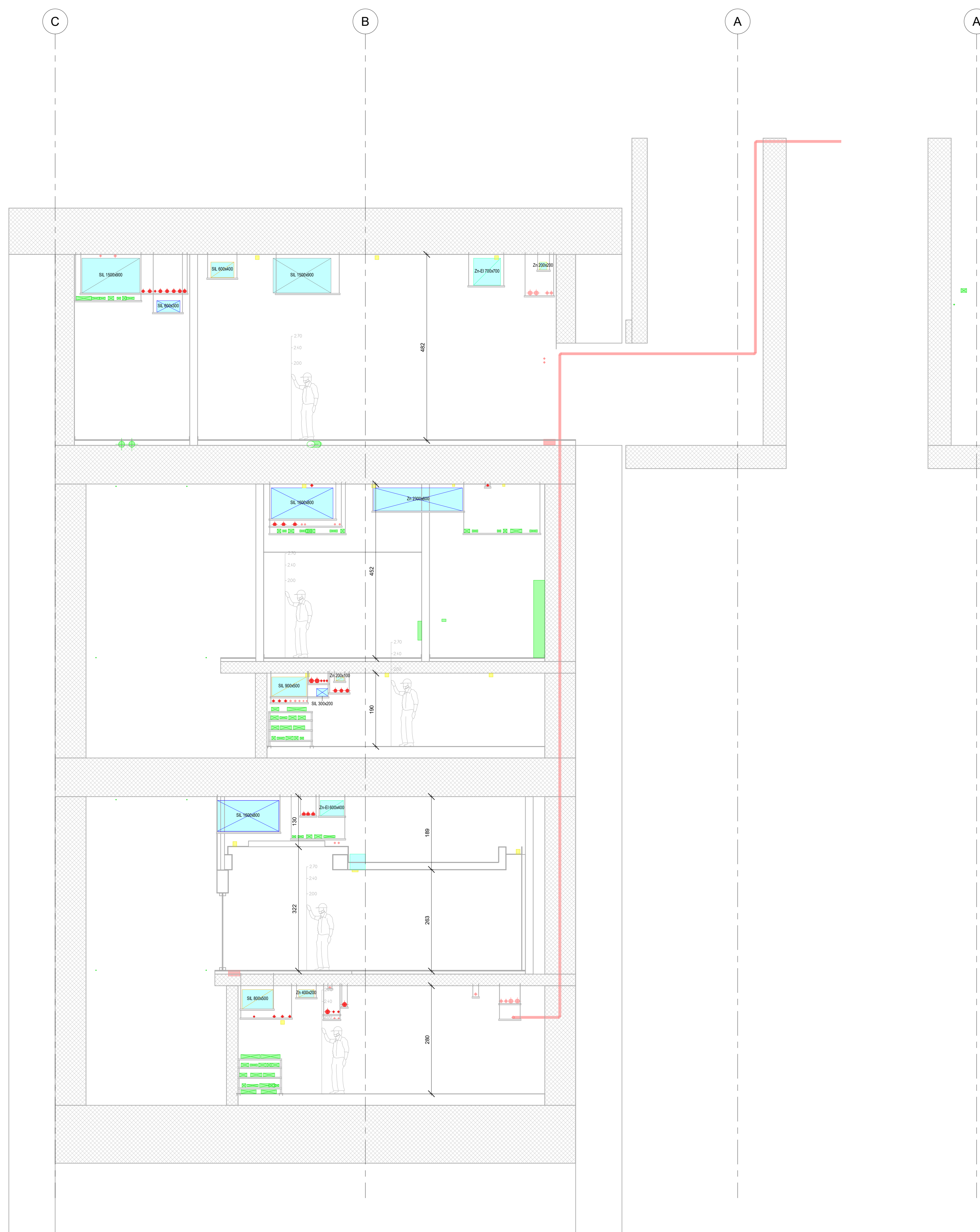


KEYPLAN

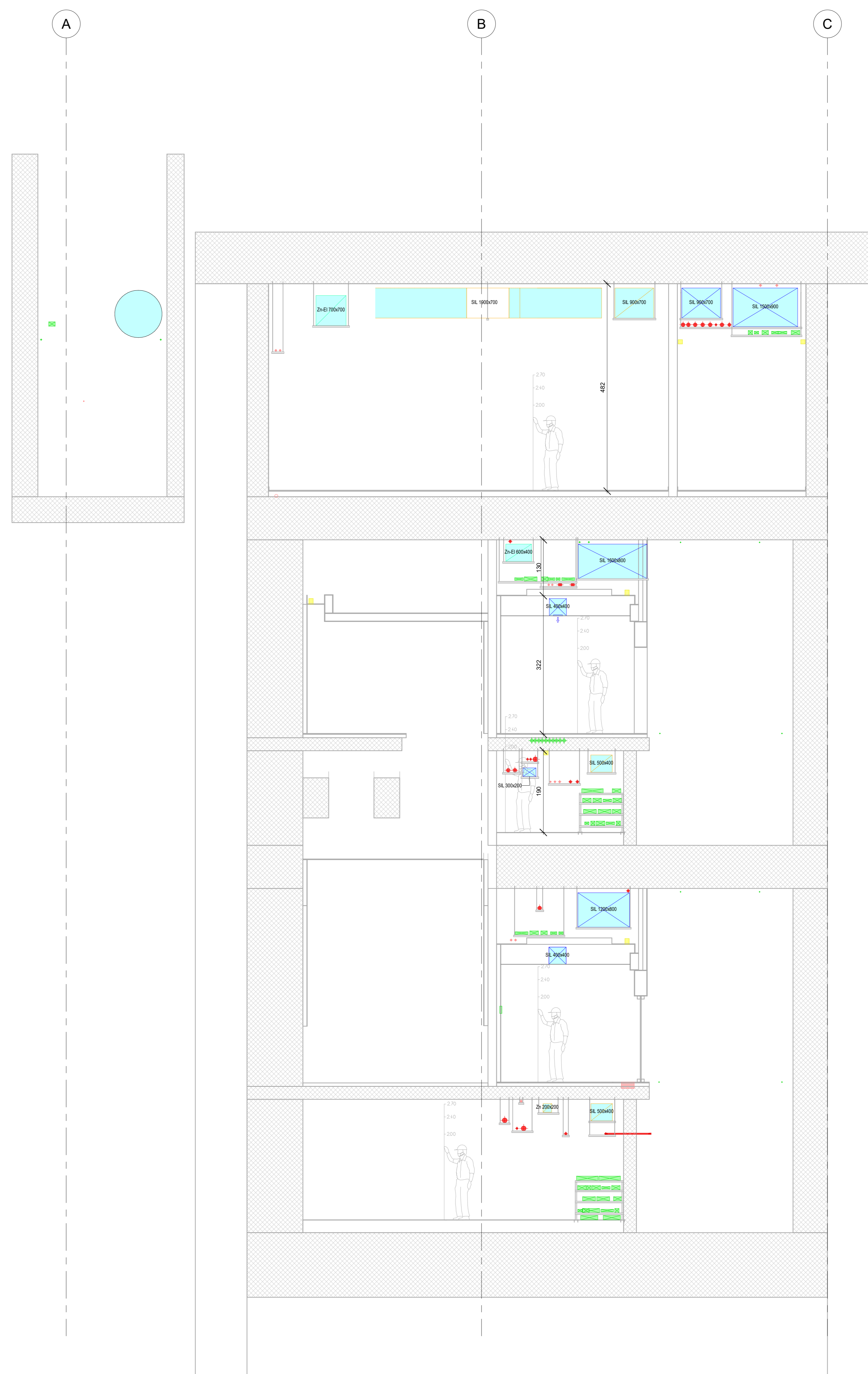


Legenda Coordinamento

- Impianti Elettrici
 - Lampade
 - Canali Ventilazione
 - Macchine e Tubazioni Meccanico
 - Accessori e Tubazioni Antincendio
- xx = dettaglio di riferimento
yyy = elaborato di riferimento



1 Sezione
1 : 50



2 Sezione
1 : 50

MINISTERO
DELLE INFRASTRUTTURE E DELLA MOBILITÀ SOSTENIBILI
STRUTTURA TECNICA DI MISSIONE



METROPOLITANA AUTOMATICA DI TORINO
LINEA 2 - TRATTA POLITECNICO - REBAUDENGO

PROGETTAZIONE DEFINITIVA
Lotto Costruttivo 1: Rebaudengo - Bologna

PROGETTO DEFINITIVO
DIRETTORE PROGETTAZIONE
Responsabile integrazione discipline specialistiche

INFRA.TO INFRASTRASPORTI.TO S.r.l.

Ing. R. Crava
Ufficio degli Ingegneri
della Provincia di Torino
n. 60385

Ing. F. Azzaroni
Ufficio degli Ingegneri
della Provincia di Torino
n. 12887

IMPIANTI NON DI SISTEMA - STAZIONE
CIMAROSA/TABACCHI
COORDINAMENTO
SEZIONE TRASVERSALE - 1

ELABORATO	REV.	SCALA	DATA
MTL2T1A1D\COOSCIT001	0	0	Come Indicato

REV.	DESCRIZIONE	DATA	REDAITTO	CONTROL.	APPROV.	VISTO
0	EMISSIONE	31/03/22	ASR	AGH	FAZ	RD

LOTTO 1	CARTELLA	12.2.1	126	MTL2T1A1D	COOSCIT001
STAZIONE APPALTANTE					
DIRETTORE DI DIVISIONE INFRASTRUTTURE E MOBILITÀ Ing. R. Bertasio					
RESPONSABILE LAVORO DEL PROCEDIMENTO Ing. A. Strozziere					