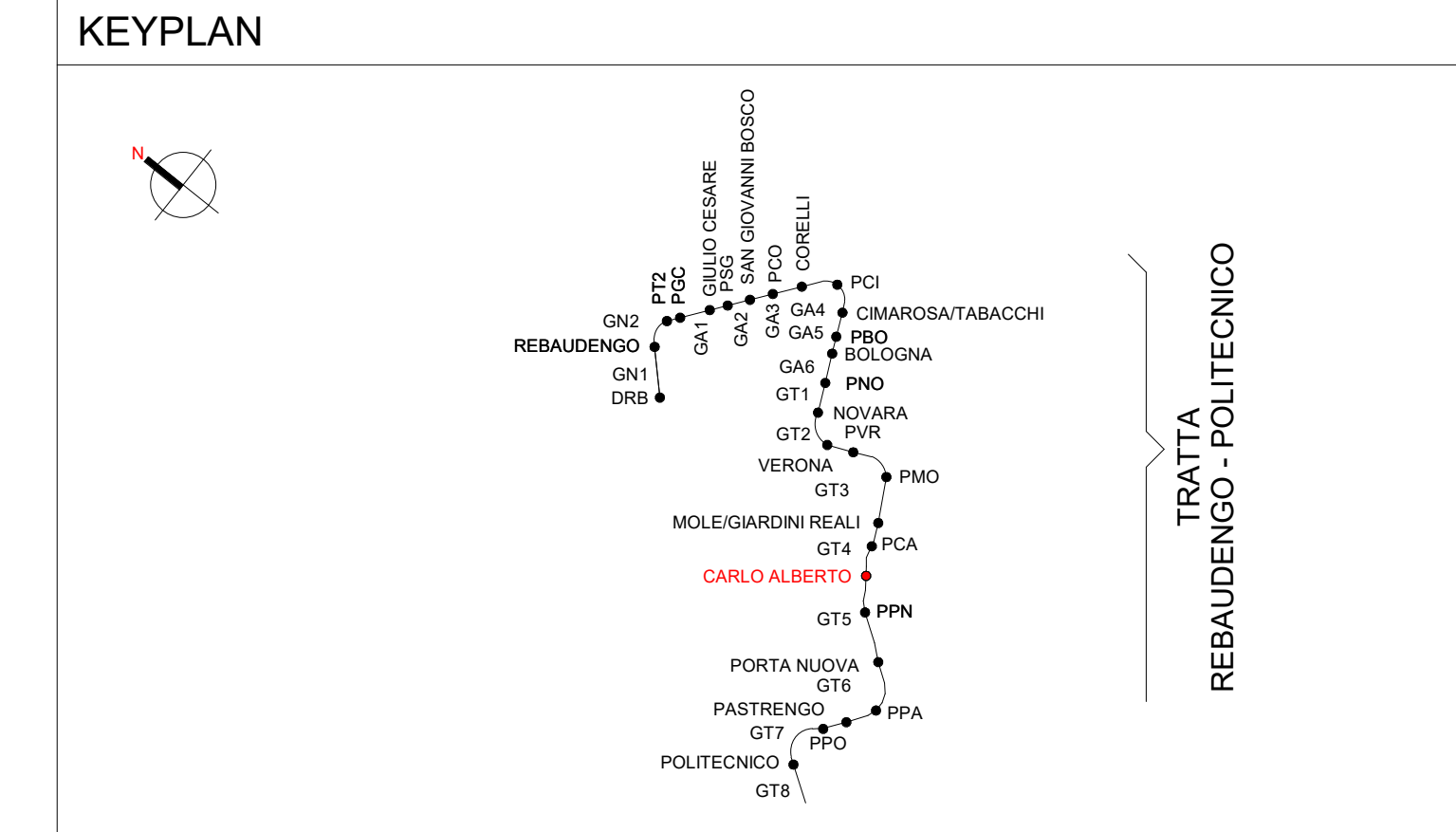


CRITERIO DI DIMENSIONAMENTO IMPIANTO SPRINKLER A DILUVIO

EROGATORI SOTTO TRENO

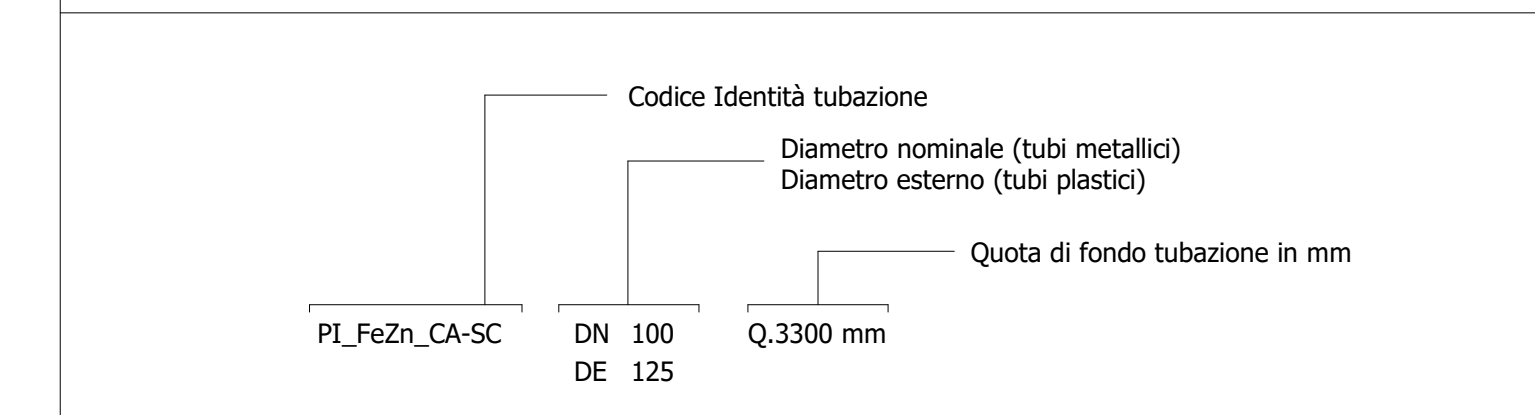
Classe di pericolo	5.24 - Passerelle per cavi all'interno di edifici
Area operativa	280 m ²
Densità di scarica	10 mm/min
Pressione minima testina	2.50 bar
Portata minima testina	41 l/min
Area massima per singolo sprinkler	12 m ²
Distanza massima tra sprinkler	4 m
Distanza minima tra sprinkler	2 m
Ke sprinkler	25.9 l/min/bar ^{1/2}
Temperatura di intervento	comando da sistema rivelazione incendi
Durata intervento impianto	30 min
Norma di riferimento UNI CEN/TS 14816:2009	



Legenda Antincendio

Colore	Abbreviazione	Descrizione	TUBAZIONI	Descrizione
	A-DIL	Circuito diluivo	PI_FeIn	Acciaio inox
	A-SPU	Sprinkler a umido	PI_FeZn_CA-SC*	Acciaio zincato a caldo, scanalato
	A-IDR	Circuito idranti	PI_PEAD-P	Piedi liquidi in pressione PN 16
	A-WMI	Circuito watermist		
	I-AFS	Carico vasca antincendio		

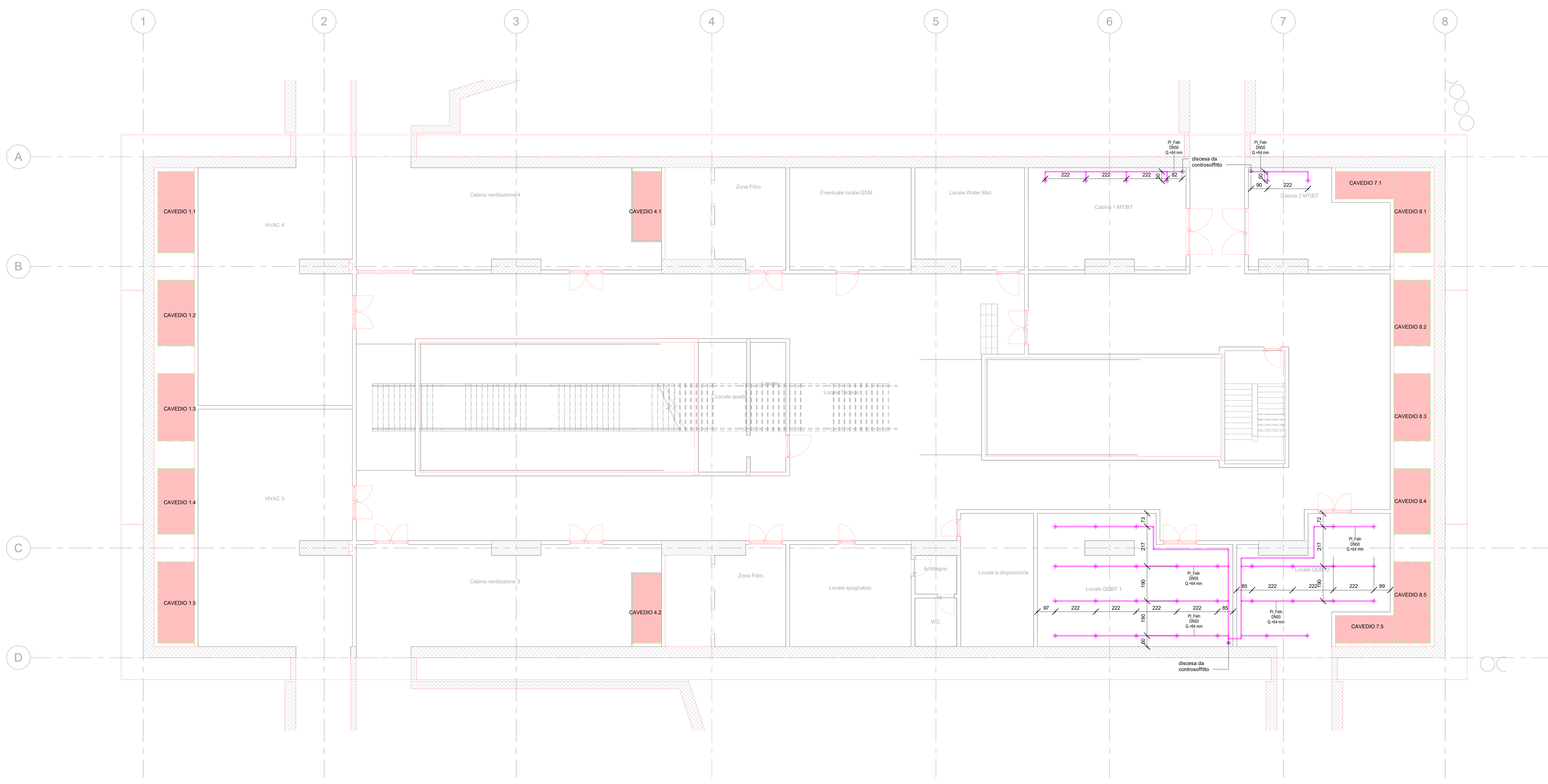
* Ai tubazioni antincendio in acciaio zincato sono verniciate RAL 3009



SIMBOLO	Codice Identità	Descrizione
	SP_EST-P_POL	Estintore portatile a polvere, kg 5 SA 233BC
	SP_EST-P_CO2	Estintore portatile a CO2, kg 5.1138C
	SP_EST-CAR_POL	Estintore carrellato a polvere, Kg 50
	SP_EST-CAR_CO2	Estintore carrellato a CO2, Kg 50
	SP_IDR-E_UNI70	Idrante esterno UNI70
	SP_ARM_UNI45	Armadio UNI45
	SP_AMO_V5-D	Attacco per motopompa VV.F. a vista doppio attacco
	SP_TES-WM	EROGATORE SPRINKLER WATERMIST protezione ambiente EROGATORE SPRINKLER WATERMIST protezione sottopavimento
	SP_TES-DI	EROGATORE SPRINKLER per diluivo via di corsa treno sopra banchina EROGATORE SPRINKLER per diluivo per via di corsa treno sotto-banchina
	SP_TES-P	EROGATORE SPRINKLER pendent
	PA_UNI_REI	Barriera frangifiamma per ripristino pareti REI

CRITERIO DI DIMENSIONAMENTO IMPIANTO SPRINKLER WATERMIST

Classe di pericolo	OH3
Area operativa	216 m ²
Portata minima testina	6.4 l/min
Area massima per singolo sprinkler	9 m ²
Distanza massima tra sprinkler	3 m
Distanza minima tra sprinkler	2 m
Ke sprinkler	0.64 l/min/bar ^{1/2}
Temperatura di intervento	comando da sistema rivelazione incendi
Durata intervento impianto	60 min
Norma di riferimento UNI EN 14972-1:2021	



1 AN_Piano primo mezzanino - Sottopavimento (livello -2)
 1 : 100

MINISTERO DELLE INFRASTRUTTURE E DELLA MOBILITÀ SOSTENIBILI
STRUTTURA TECNICA DI MISSIONE

Mims
COMUNE DI TORINO
CITTA' DI TORINO

METROPOLITANA AUTOMATICA DI TORINO
LINEA 2 - TRATTA POLITECNICO - REBAUDENGO
PROGETTAZIONE DEFINITIVA
 Lotto Costruttivo 2: Bologna - Politecnico

PROGETTO DEFINITIVO
 DIRETTORE PROGETTAZIONE: Ing. R. Crova
 IL PROGETTISTA: Ing. F. Azzurro

INFRA.TO INFRASTRUTTURE.TO S.r.l.

IMPIANTI NON DI SISTEMA - STAZIONE CARLO ALBERTO
 IMPIANTO ANTINCENDIO
 PIANA PIANO PRIMO MEZZANINO - SOTTOPAVIMENTO

ELABORATO	REV.	SCALA	DATA
MTL2T1A2D IANSCAT008	0 2	1:100	20/10/23

BIM MANAGER: Geom. L. D'Accardi

AGGIORNAMENTI

REV.	DESCRIZIONE	DATA	REDATTO	CONTROLLO	APPROV.	VISTO
0	EMISSIONE	31/03/23	MR	Ad	FAL	RC
1	EMISSIONE FINALE A SEGUITO DI VERIFICA PREVENTIVA	21/04/23	MR	FAL	FAL	RC
2	EMISSIONE FINALE A SEGUITO DI VERIFICA PREVENTIVA	20/10/23	MR	FAL	FAL	RC

STAZIONE APPALTANTE
 COMMITTENTE DI PRODUZIONE INFRASTRUTTURE E MOBILITÀ
 Ing. R. Bertasio
 RESPONSABILE UNICO DEL PROCEDIMENTO
 Ing. A. Strazio