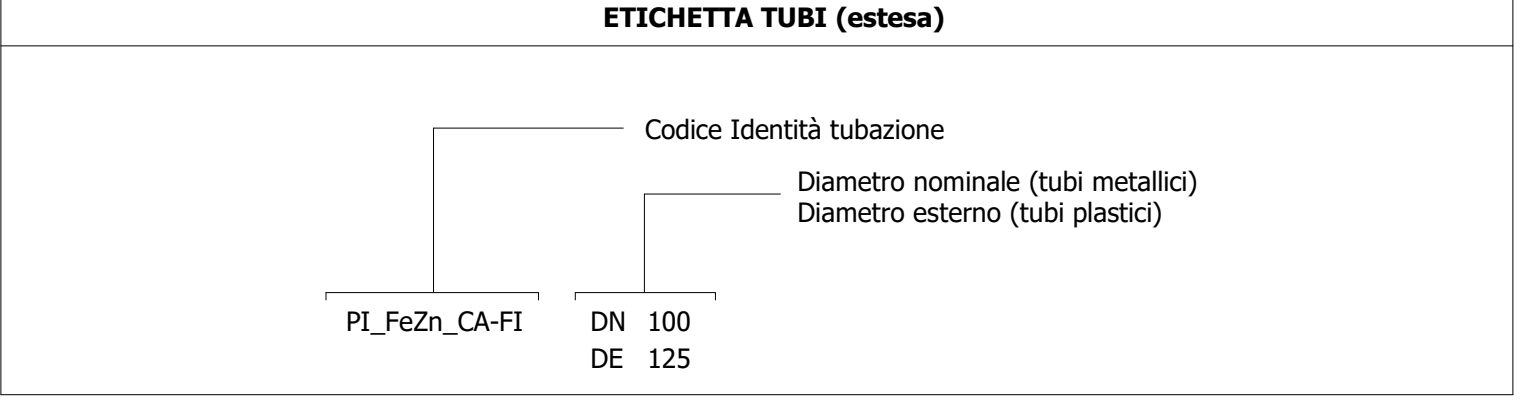


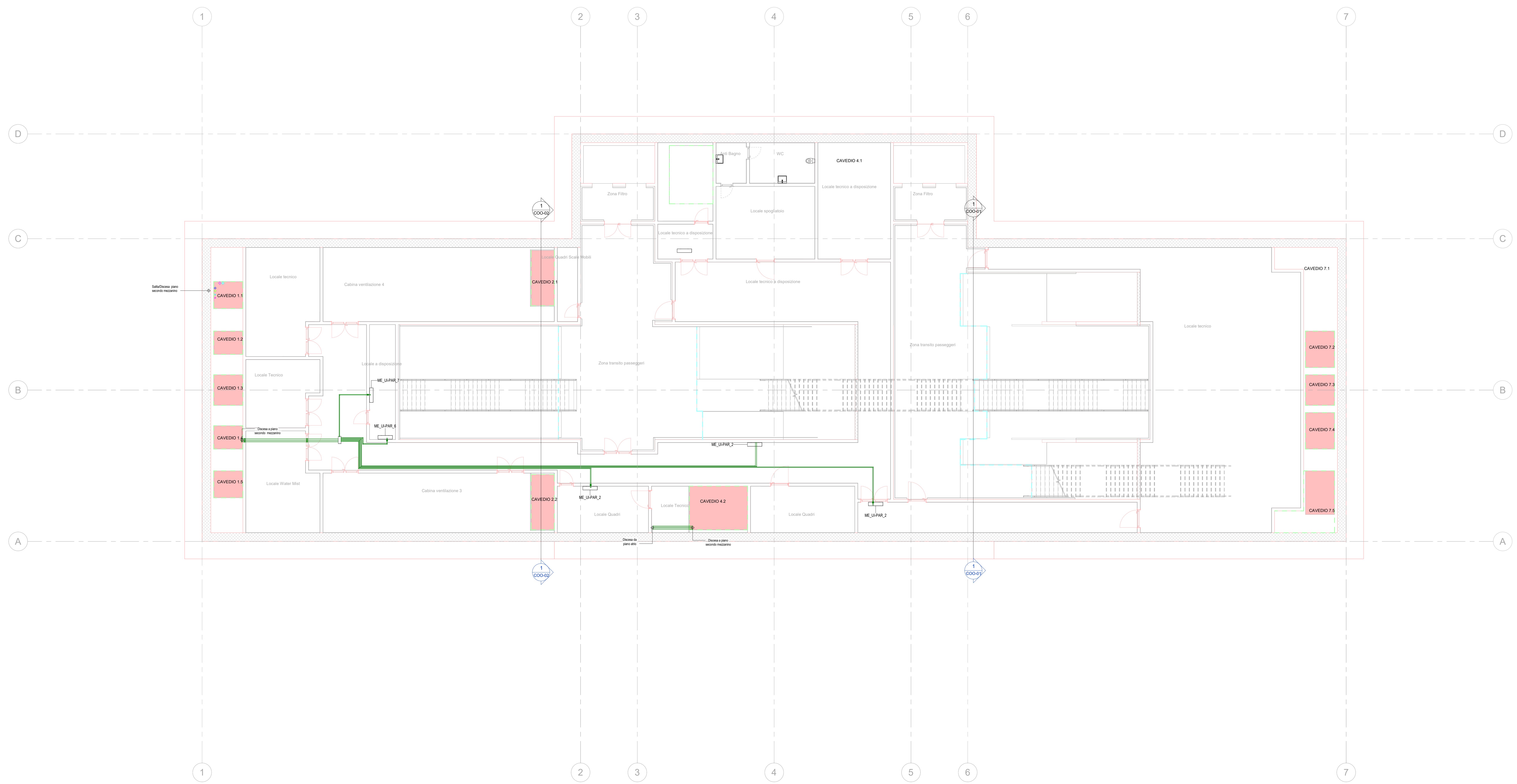
LEGENDA TERMICO

IMPIANTO		TUBAZIONI	
Colore	Descrizione	Codice identità	Descrizione
	Tubazione VRF	PI_RM	Tubazione in rame VRF
	Mandata Riscaldamento	PI_FeSt	Tubazione acciaio nero, flettato
	Ritorno Riscaldamento		
	Mandata Raffrescamento		
	Ritorno Raffrescamento		
	Geotermica Mandata		
	Geotermica Ritorno		



LEGENDA TERMICO simboli

Simbolo	ID_Codice identità	Descrizione
	ME_ACC	Servizio di accumulo 1000/2500
	ME_PC-GE	Pompe di circolazione generale impianti di climatizzazione
	ME_PC-SI	Pompe di circolazione singola impianti di climatizzazione
	ME_UF-PAR_1	Unità interna VRF del tipo a parete - Potenza 1 kW
	ME_UF-PAR_2	Unità interna VRF del tipo a parete - Potenza 1.7/2.2 kW
	ME_UF-PAR_3	Unità interna VRF del tipo a parete - Potenza 2.8 kW
	ME_UF-PAR_4	Unità interna VRF del tipo a parete - Potenza 3.6 kW
	ME_UF-PAR_5	Unità interna VRF del tipo a parete o a soffitto - Potenza 4.5 kW
	ME_UF-PAR_6	Unità interna VRF del tipo a parete o a soffitto - Potenza 5.6 kW
	ME_UF-PAR_7	Unità interna VRF del tipo a parete o a soffitto - Potenza 7.1 kW
	ME_UF-PAR_8	Unità interna VRF del tipo a soffitto - Potenza 8 kW
	ME_UF-SOF_11	Unità interna VRF del tipo a soffitto - Potenza 11.2 kW
	ME_UF-SOF_16	Unità interna VRF del tipo a soffitto - Potenza 16 kW
	ME_UF-VRF_22	Unità esterna VRF - Potenza 22 kW
	ME_UF-VRF_28	Unità esterna VRF - Potenza 28 kW
	ME_UF-VRF_34	Unità esterna VRF - Potenza 34 kW
	ME_UF-VRF_40	Unità esterna VRF - Potenza 40 kW
	ME_UF-VRF_45	Unità esterna VRF - Potenza 45 kW
	ME_UF-VRF_50	Unità esterna VRF - Potenza 50 kW
	ME_UF-VRF_52	Unità esterna VRF - Potenza 52 kW
	ME_UF-VRF_56	Unità esterna VRF - Potenza 56 kW
	ME_PDC_ACAC	Pompa di calore reversibile acqua-acqua Potenza frigorifera 238 kW
	ME_PDC_ABAC	Pompa di calore reversibile aria-acqua Potenza frigorifera 238 kW
	ME_SCC_01	Scambiatore di calore a piastre Potenza 599 kW
	ME_SCC_02	Scambiatore di calore a piastre Potenza 599 kW
	PA_UNI_REI	Barriera frangifiamma per ripristino pareti REI



1 TR_Piano mezzanino (livello -2)
1 : 100

MINISTERO DELLE INFRASTRUTTURE E DELLA MOBILITÀ SOSTENIBILI
STRUTTURA TECNICA DI MISSIONE

Mims
COMUNE DI TORINO
CITTÀ DI TORINO

METROPOLITANA AUTOMATICA DI TORINO
LINEA 2 - TRATTA POLITECNICO - REBAUDENGO
PROGETTAZIONE DEFINITIVA
Lotto Costruttivo 2: Bologna - Politecnico

PROGETTO DEFINITIVO
DIRETTORE PROGETTAZIONE: Ing. R. Criva
IL PROGETTISTA: Ing. F. Azzarone

INFRA.TO INFRASTRUTTURE.PE S.r.l.

IMPIANTI NON DI SISTEMA - STAZIONE PASTRENCO
IMPIANTO DI CONDIZIONAMENTO
PIANTA PIANO PRIMO MEZZANINO

ELABORATO	REV. 0	SCALA	DATA
MTL2T1A2D IVCSPAT008	2	1:100	20/10/23

BIM MANAGER: Geom. L. D'Accardi

REV.	DESCRIZIONE	DATA	REDATTO	CONTROLLO	APPROV.	VISTO
0	EMISSIONE	31/03/23	GC	Ad	FA	RC
1	EMISSIONE FINALE A SEGUITO DI VERIFICA PREVENTIVA	21/04/23	GC	FA	FA	RC
2	EMISSIONE FINALE A SEGUITO DI VERIFICA PREVENTIVA	20/10/23	GC	FA	FA	RC

STAZIONE APPALTANTE
COMITATO DI GESTIONE INFRASTRUTTURE E MOBILITÀ
Ing. R. Bertasio
RESPONSABILE UNICO DEL PROCEDIMENTO
Ing. A. Straziero