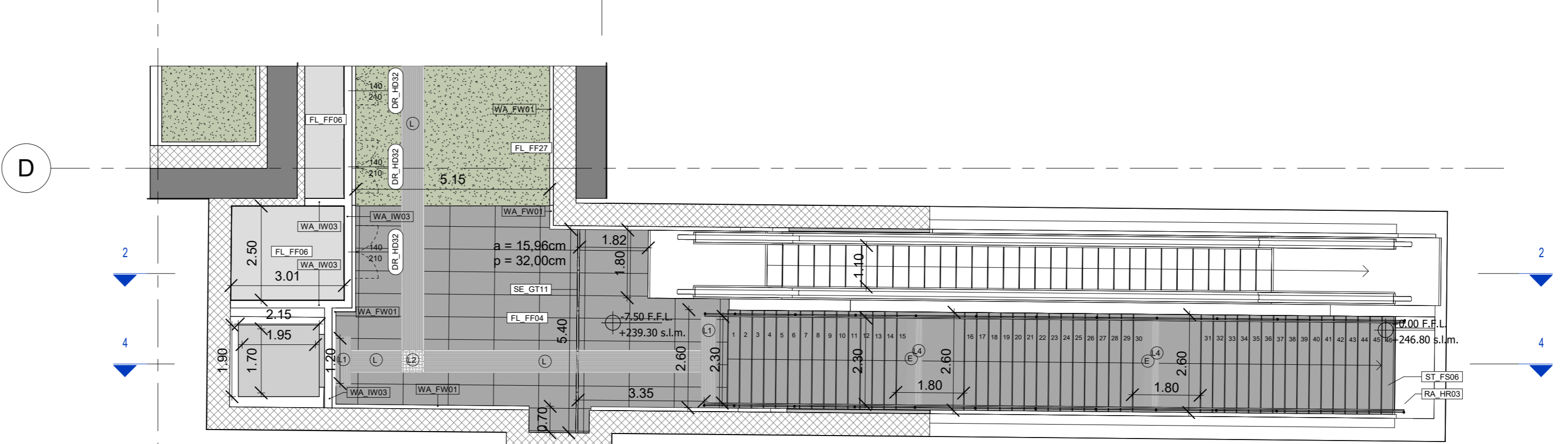
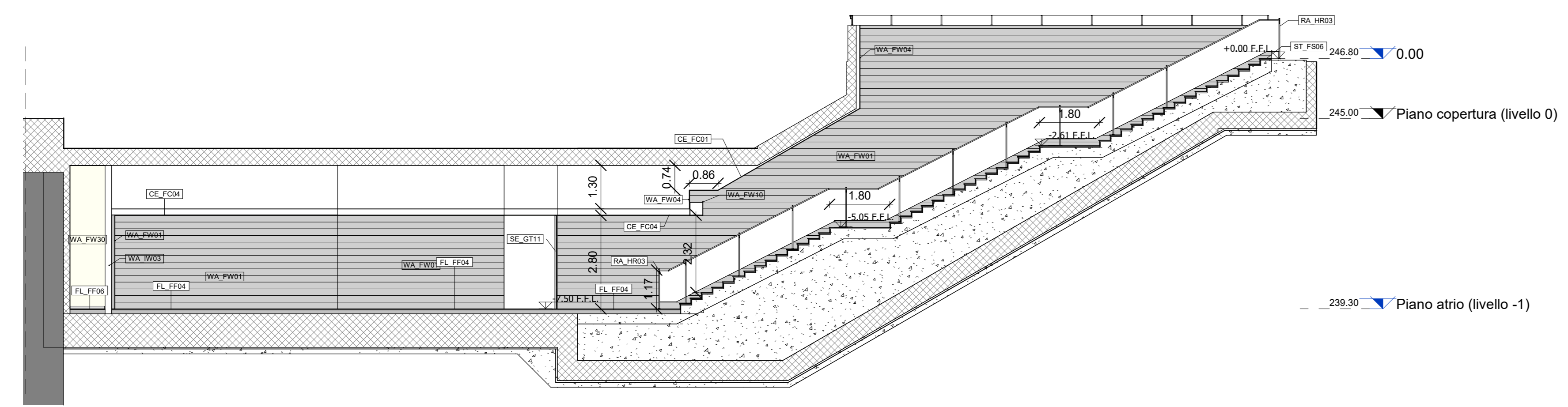


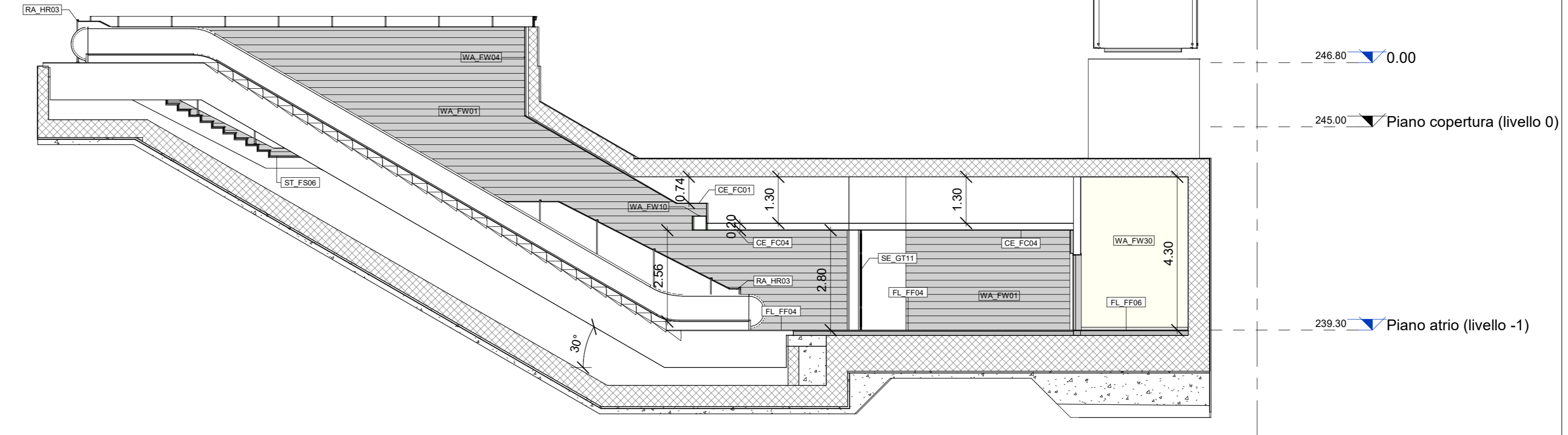
○ Piano atrio (livello -1) Accesso-Ovest



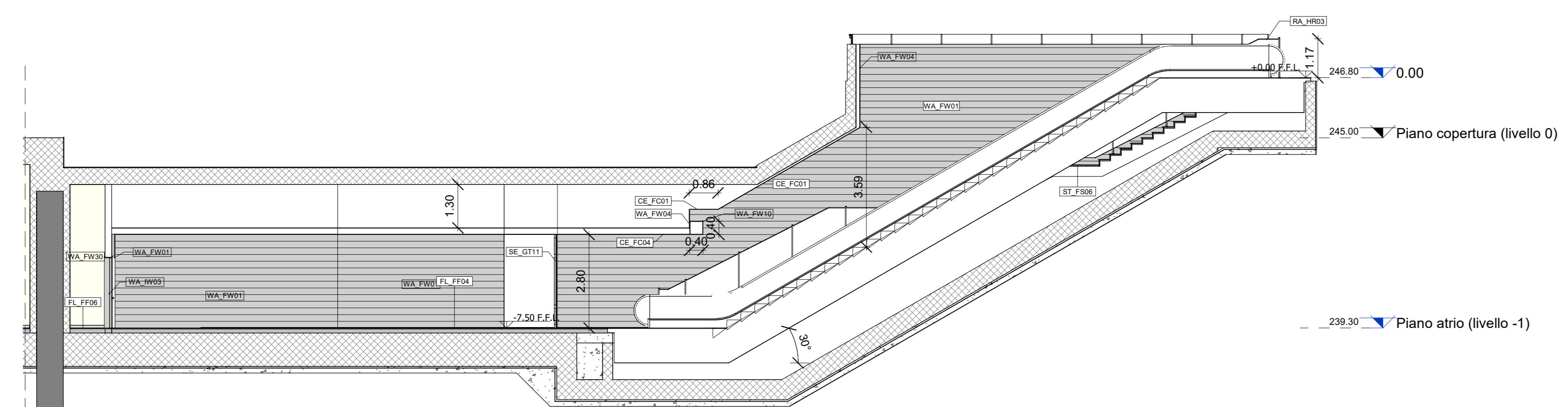
○ Piano atrio (livello -1) Accesso-Est



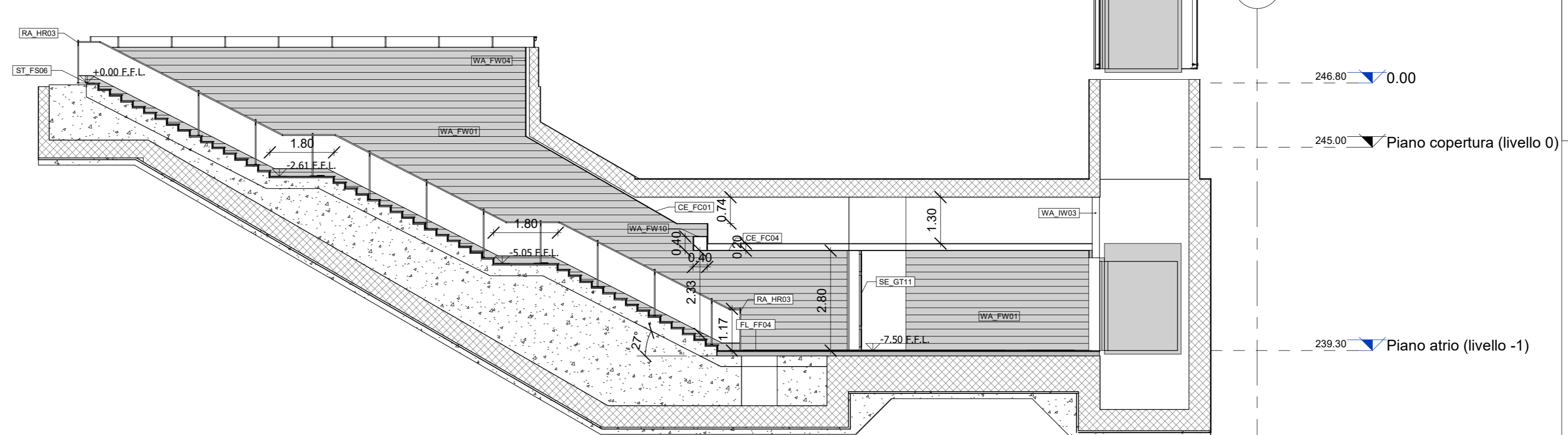
1 Sezione 1-1



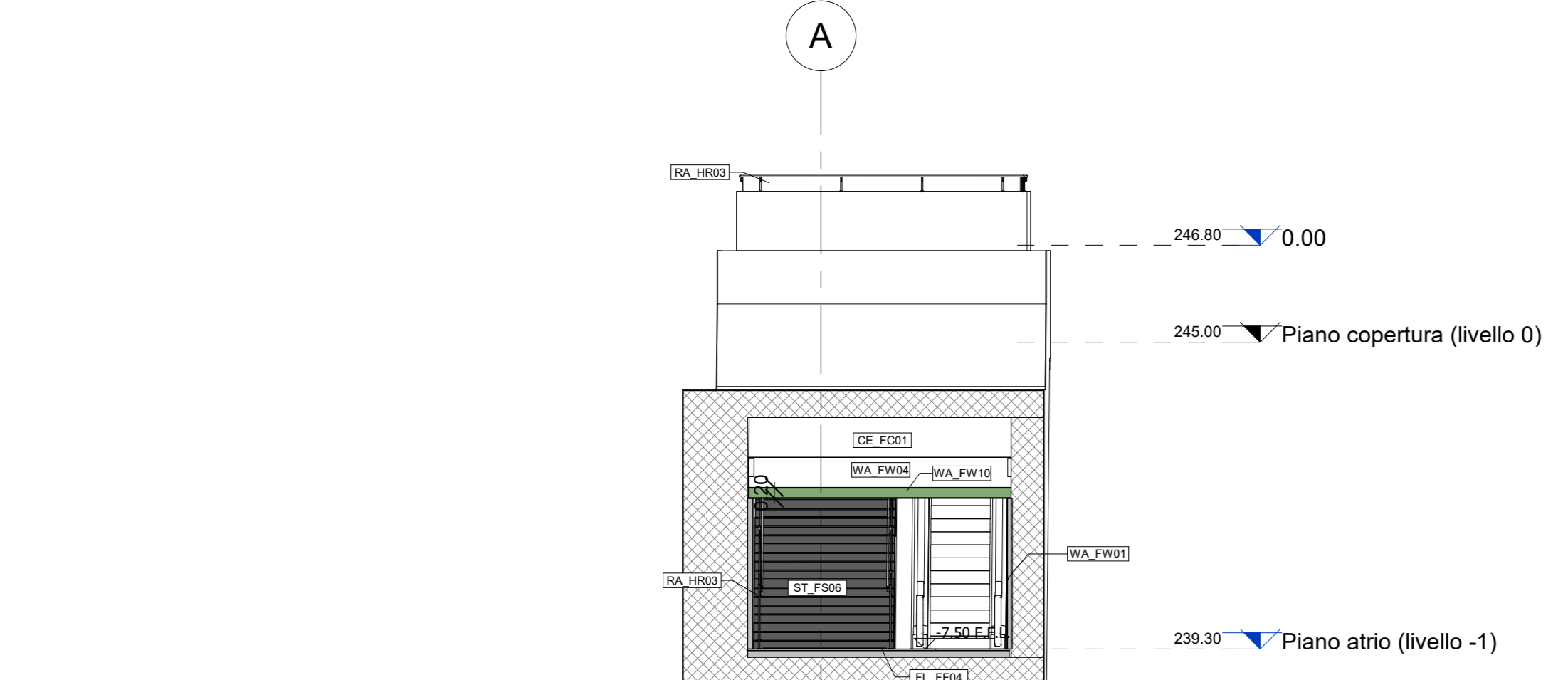
2 Sezione 2-2



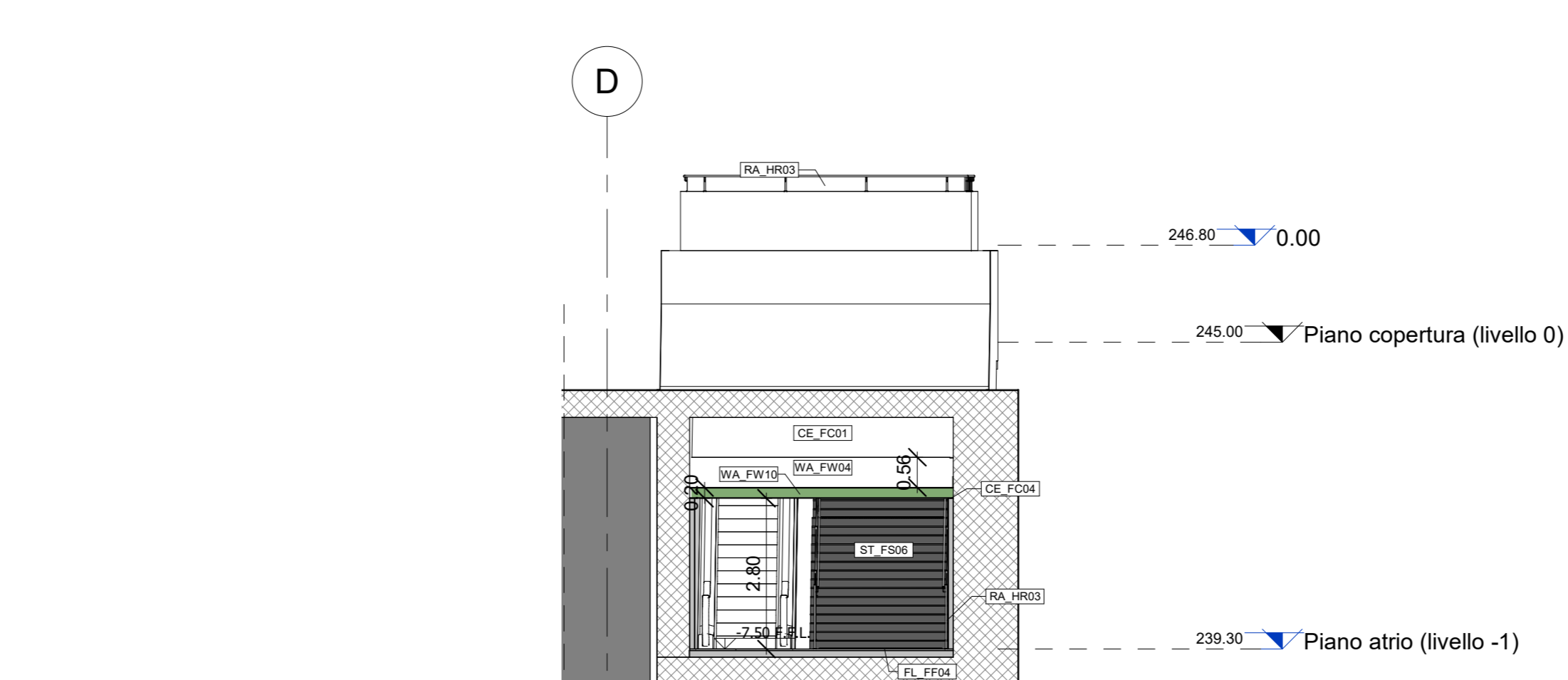
3 Sezione 3-3



4 Sezione 4-4



5 Sezione 5-5



6 Sezione 6-6

| LEGENDA FINITURA MURI ACCESSI | | | |
|-------------------------------|----------|---|----------|
| Tipo | Codifica | Descrizione | Immagine |
| R1 | WA_FW01 | Rivestimento in doghe di terracotta grigia 250x1200 mm | |
| R4 | WA_FW04 | Pannelli in gesso-fibra | |
| R3 | WA_FW10 | Rivestimento in pannelli tipo Equilore colore PG544 con sottostruttura in alluminio | |

| LEGENDA PAVIMENTI ACCESSI | | | |
|---------------------------|----------|--|----------|
| Tipo | Codifica | Descrizione | Immagine |
| P2 | FL_FF27 | Terrazzo alla Veneziana Verde colore 2 | |
| P4 | FL_FF04 | Pietra di Luserna fiammata sp. 30 mm | |
| P6 | FL_FF06 | Pavimento in gres porcellanato | |

| LEGENDA CONTROSOFFITTI ACCESSI | | | |
|--------------------------------|----------|---|----------|
| Tipo | Codifica | Descrizione | Immagine |
| C1 | CE_FC01 | Cartongesso dipinto | |
| C3 | CE_FC04 | Pannelli tipo Equilore colore PG544 con sottostruttura in alluminio | |

| LEGENDA CANCELLI ANTE VARIABILI ACCESSI | | | |
|---|--------------------------------------|--|--|
| Codifica | Descrizione | | |
| SE_GT11 | Cancello ad ante variabili da 5400mm | | |

| LEGENDA FINITURA MURI IDROPITTURA | | | |
|-----------------------------------|--------------------------------|--|--|
| Codifica | Descrizione | | |
| WA_FW30 | Idropittura lavabile, RAL 9010 | | |

| LEGENDA SCALE ATRIO ACCESSI | | | |
|-----------------------------|--|--|--|
| Codifica | Descrizione | | |
| ST_FS04 | Scala metallica sottobanchina | | |
| ST_FS06 | Scala Fissa in pietra di Luserna e Diorite | | |

| LEGENDA PARAPETTI E BALAUSTRATE ACCESSI | | | |
|---|--------------------------------|--|--|
| Codifica | Descrizione | | |
| RA_HR03 | Corrimano scale Accessi tipo 1 | | |

| LEGENDA TAMPONATURA MURI SEZIONI | | | |
|----------------------------------|--|---------------------|--|
| Codice Identità | Descrizione | Resistenza al fuoco | |
| WA_IW03 | Muratura in blocchi di calcestruzzo, sp. 200 mm REI120 | REI120 | |

| LEGENDA PARETI VETRATE SEZIONI | | | |
|--------------------------------|----------------------------------|---------------------|--|
| Codifica | Descrizione | Resistenza al fuoco | |
| WA_CW07 | Parete vetrata esterna ascensori | | |

LEGENDA PERCORSI LOGES

- L - DIREZIONE RETTILINEA
- L1 - SEGNALE ATTENZIONE
- L2 - INCROCIO
- L3 - SVOLTA OBBLIGATA
- L4 - SEGNALE ATTENZIONE E - PERICOLO VALICABILE

MINISTERO DELLE INFRASTRUTTURE E DELLA MOBILITÀ SOSTENIBILI
STRUTTURA TECNICA DI MISSIONE

Mims
COMUNE DI TORINO

CITTA' DI TORINO
METROPOLITANA AUTOMATICA DI TORINO
LINEA 2 - TRATTA POLITECNICO - REBAUDENGO
PROGETTAZIONE DEFINITIVA
 Lotto costruttivo 2: Bologna - Politecnico

| PROGETTO DEFINITIVO | | INFRASPORTI.TO S.r.l. | | | | |
|---|---|-----------------------|------------|----------|---------|-------|
| DIRETTORE PROGETTAZIONE | IL PROGETTISTA | | | | | |
| Ing. R. Crova | Arch. F. Bolognesi | | | | | |
| Coordinatore degli Ingegneri della Provincia di Torino n. 60385 | Coordinatore degli Architetti della Provincia di Torino n. 4594 | | | | | |
| OPERE ARCHITETTONICHE DI COMPLETAMENTO | | | | | | |
| STAZIONE POLITECNICO ACCESSI - PIANTE E SEZIONI | | | | | | |
| ELABORATO | REV. | SCALA | DATA | | | |
| MTL2T1A2D/ARCSPT011 | 0 2 | 1:100 | 17/10/2023 | | | |
| AGGIORNAMENTI | | | | | | |
| REV. | DESCRIZIONE | DATA | REDAITTO | CONTROL. | APPROV. | VISTO |
| 0 | EMISSIONE | 31/03/2022 | LTO | DLA | FBO | RCR |
| 1 | Emissione finale e seguito di verifica preventiva | 28/10/2022 | LTO | DLA | FBO | RCR |
| 2 | Emissione finale e seguito di verifica preventiva | 17/10/2023 | LTO | DLA | FBO | RCR |

LOTTO 2 | CARTELLA | 11.1.13 | 11 | MTL2T1A2D | ARCSPT011
STAZIONE APPALTANTE
 DIRETTORE ED DIVISIONE INFRASTRUTTURE E MOBILITÀ
 Ing. R. Bertasio
 RESPONSABILE LINEA DEL PROCEEDIMENTO
 Ing. A. Strozziere