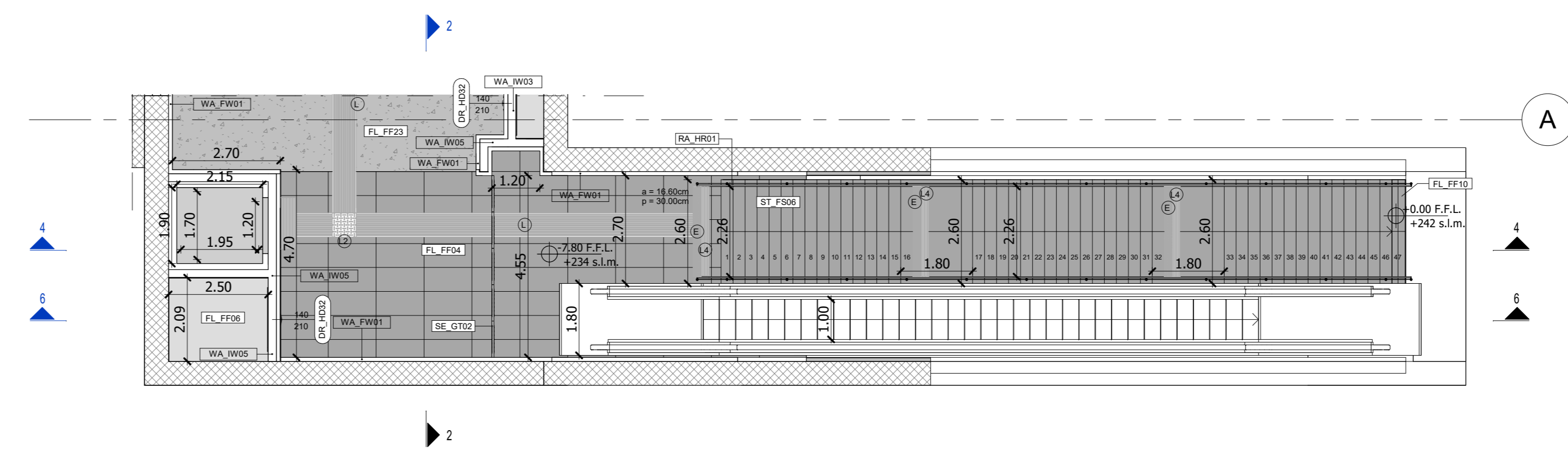
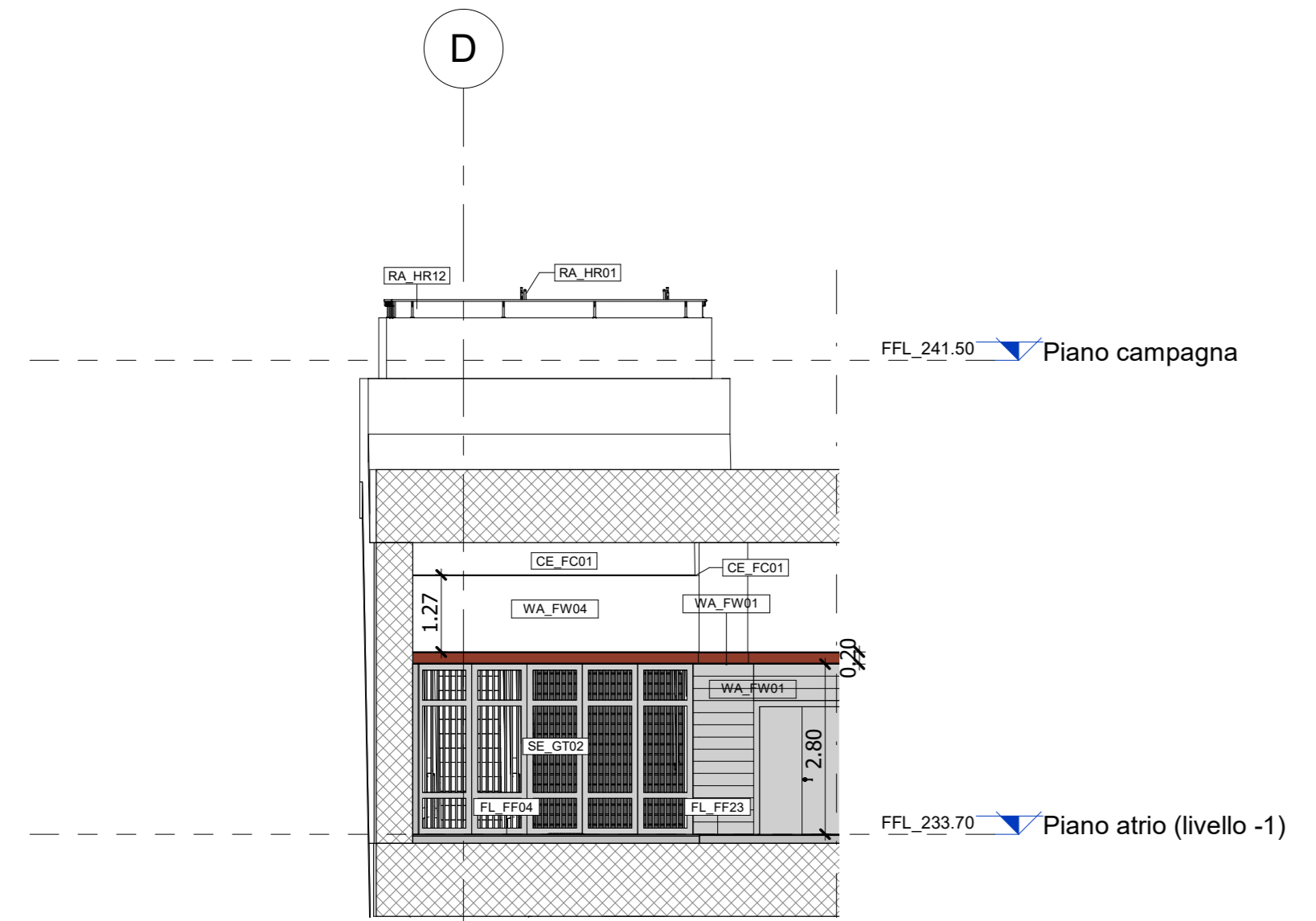


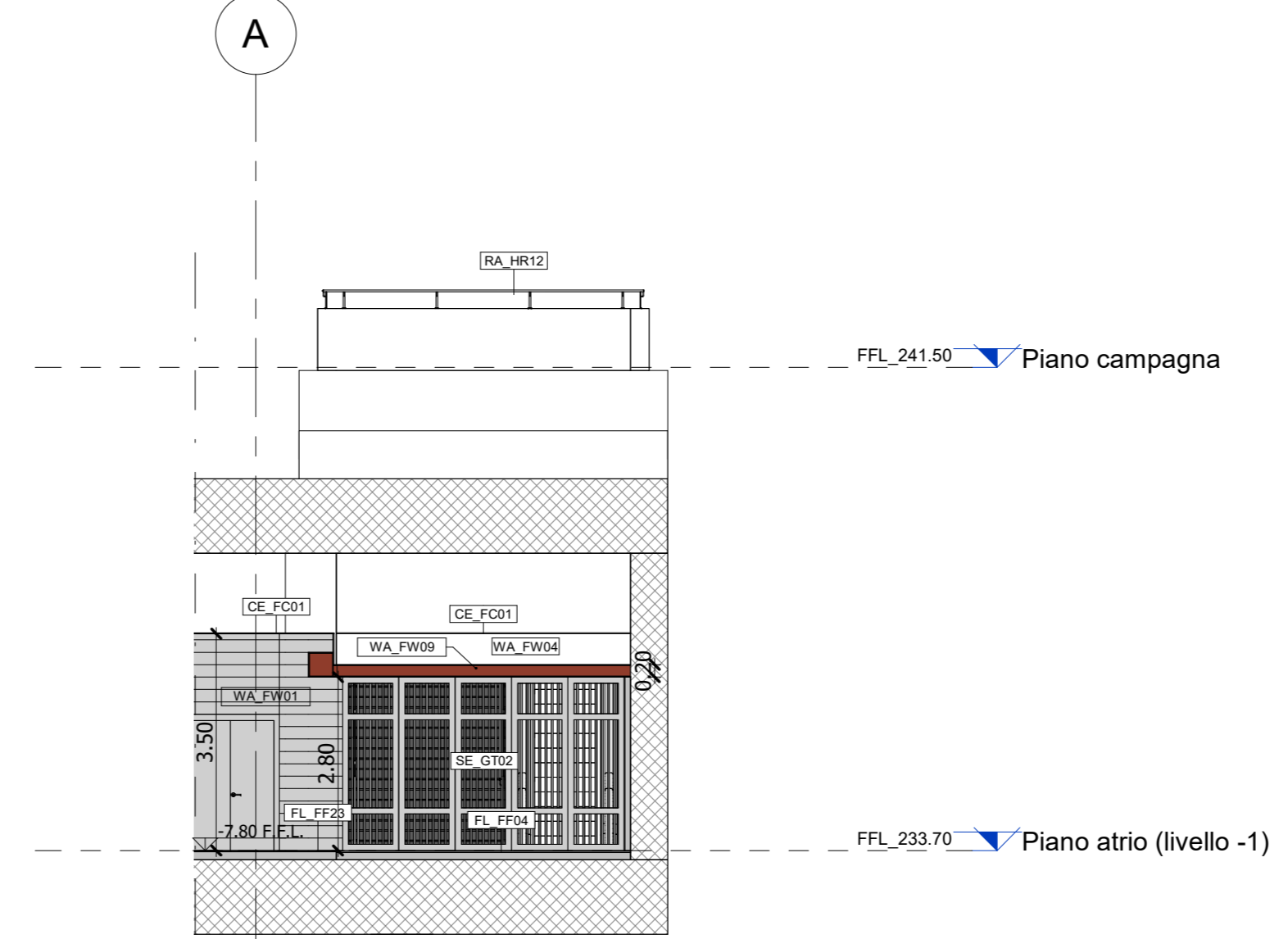
Piano atrio (livello -1) - Accesso Est



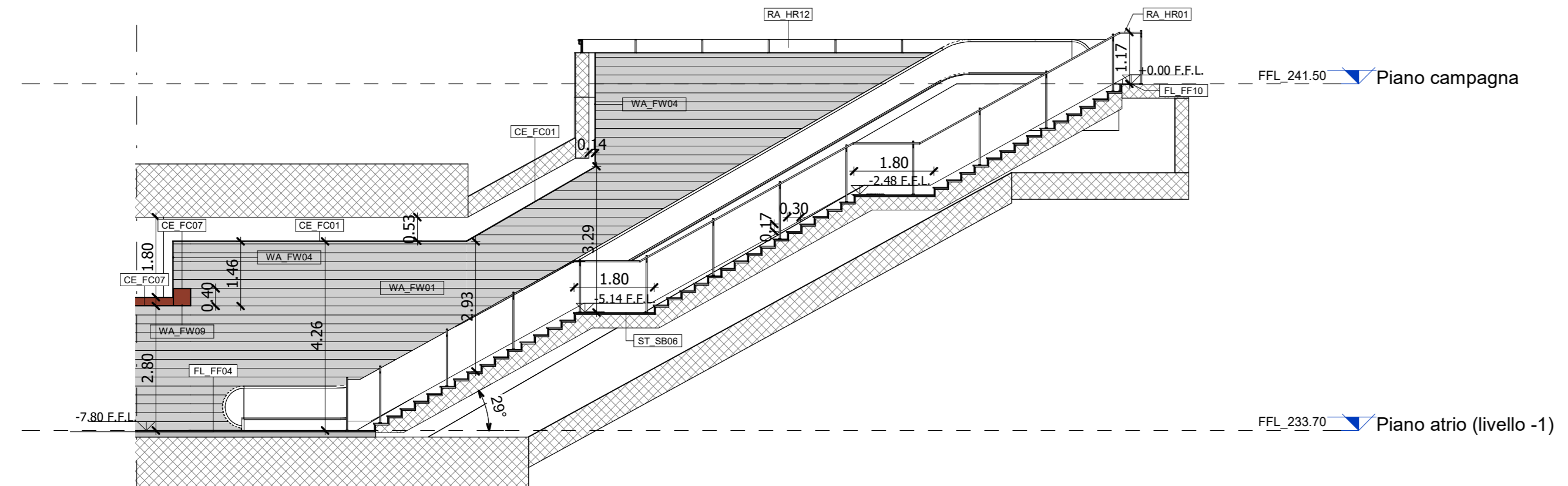
Piano atrio (livello -1) - Accesso Ovest



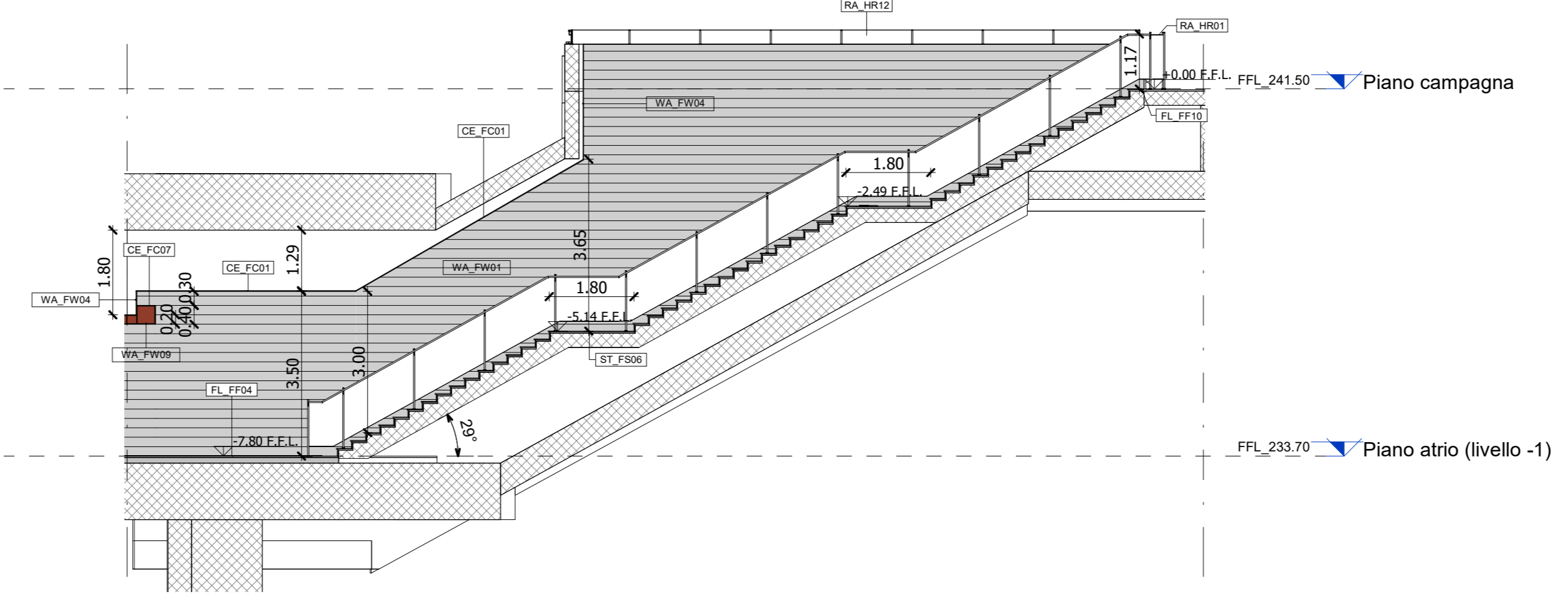
Sezione 1-1



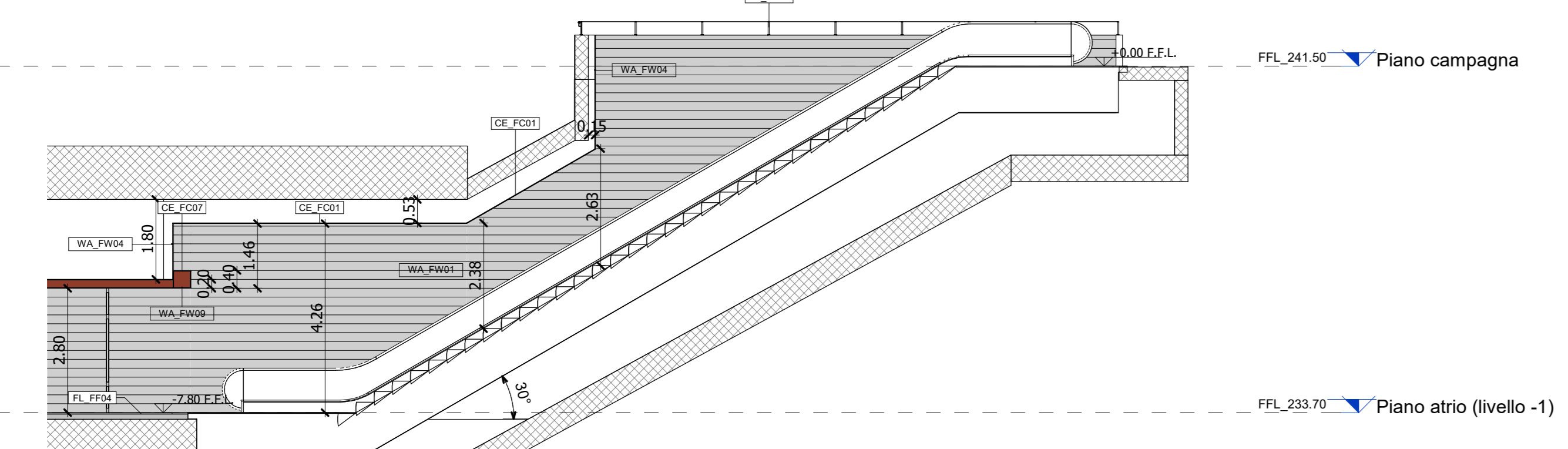
Sezione 2-2



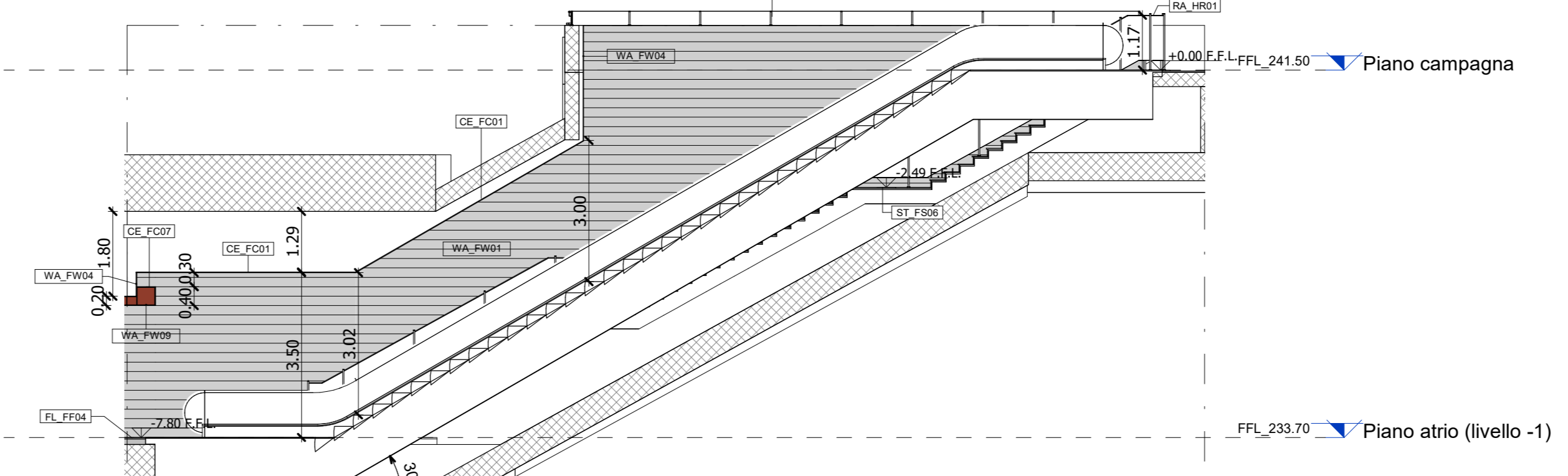
Sezione 3-3



Sezione 4-4



Sezione 5-5



Sezione 6-6

LEGENDA FINITURA MURI ATRIO ACCESSI			
Tipo	Codifica	Descrizione	Immagine
R1	WA_FW01	Rivestimento in doghe di terracotta grigia	
R3	WA_FW09	Rivestimento in pannelli tipo Equitone colore PG341 con sottostruttura in alluminio	
R4	WA_FW04	Pannelli in gessofibra	

LEGENDA PAVIMENTI ATRIO ACCESSI			
Tipo	Codifica	Descrizione	Immagine
P1	FL_FF23	Granito Di Montorfano Grigio	
P4	FL_FF04	Pietra di Luserna fiammata sp. 30 mm	
P5	FL_FF10	Pietra di Luserna fiammata sp. 20 mm	
P7	FL_FF06	Pavimento in gres porcellanato	

LEGENDA CONTROSOFFITTI ATRIO ACCESSI			
Tipo	Codifica	Descrizione	Immagine
C1	CE_FC01	Cartongesso dipinto	
C3	CE_FC07	Pannelli tipo Equitone colore PG341 con sottostruttura in alluminio	

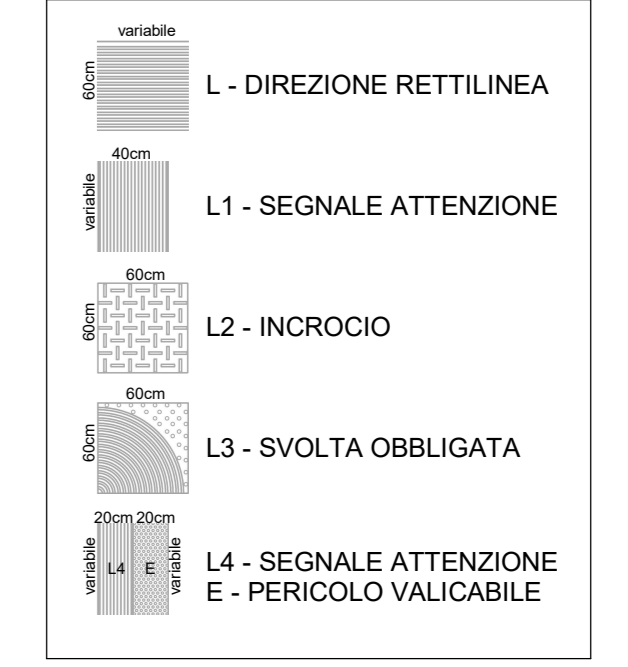
LEGENDA CANCELLI ANTE VARIABILI ACCESSI	
Codifica	Descrizione
SE_GT02	Cancello ad ante variabili da 4550mm

LEGENDA TAMPONATURA MURI ATRIO ACCESSI		
Codifica	Descrizione	Resistenza al fuoco
WA_IW03	Muratura in blocchi di calcestruzzo, sp. 200 mm REI120	REI120
WA_IW05	Muratura in blocchi di calcestruzzo, sp. 200 mm	NA

LEGENDA PARAPETTI E BALAUSTRATE ACCESSI	
Codifica	Descrizione
RA_HR01	Parapetto in vetro stratificato di sicurezza antiscalfatura, con sostegni in acciaio inox satinato, con balaustra
RA_HR09	Parapetto tubolari in acciaio
RA_HR12	Corrimano scale Accessi tipo 1

LEGENDA SCALE ATRIO ACCESSI	
Codifica	Descrizione
ST_FS06	Scala Fissa in pietra di Luserna e Diorite

LEGENDA PERCORSI LOGES



**MINISTERO DELLE INFRASTRUTTURE E DELLA MOBILITÀ SOSTENIBILI**  
**STRUTTURA TECNICA DI MISSIONE**

**Mims**  
**COMUNE DI TORINO**  
**CITTA' DI TORINO**

**METROPOLITANA AUTOMATICA DI TORINO**  
**LINEA 2 - TRATTA POLITECNICO - REBAUDENGO**  
**PROGETTAZIONE DEFINITIVA**  
**Lotto costruttivo 2: Bologna - Politecnico**

<b>PROGETTO DEFINITIVO</b>	<b>INFRA.TO</b>	INFRASTRAPORTI.TO S.r.l.
DIRETTORE PROGETTAZIONE Responsabile integrazione discipline specialistiche	IL PROGETTISTA	

OPERE ARCHITETTONICHE DI COMPLETAMENTO STAZIONE PASTRENGO ACCESSI - PIANTE E SEZIONI			
ELABORATO	REV. N°	SCALA	DATA
MTL2T1A2D/ARCSPAT011	0 2	Come indicato	17/10/2023

REV.	EMISSIONE	DESCRIZIONE	DATA	REDAITTO	CONTROL.	APPROV.	VISTO
0	EMISSIONE		31/03/2022	LTO	DIA	FBO	RCR
1	Emissione finale e seguito di verifica preventiva		28/10/2022	LTO	DIA	FBO	RCR
2	Emissione finale e seguito di verifica preventiva		17/10/2023	LTO	DIA	FBO	RCR

LOTTO 2	CARTELLA	11.1.12	11	MTL2T1A2D	ARCSPAT011
STAZIONE APPALTANTE					
DIRETTORE ED DIVISIONE INFRASTRUTTURE E MOBILITÀ					
Ing. R. Bertasio					
RESPONSABILE LINEA DEL PROCEEDIMENTO					
Ing. A. Strozzerio					