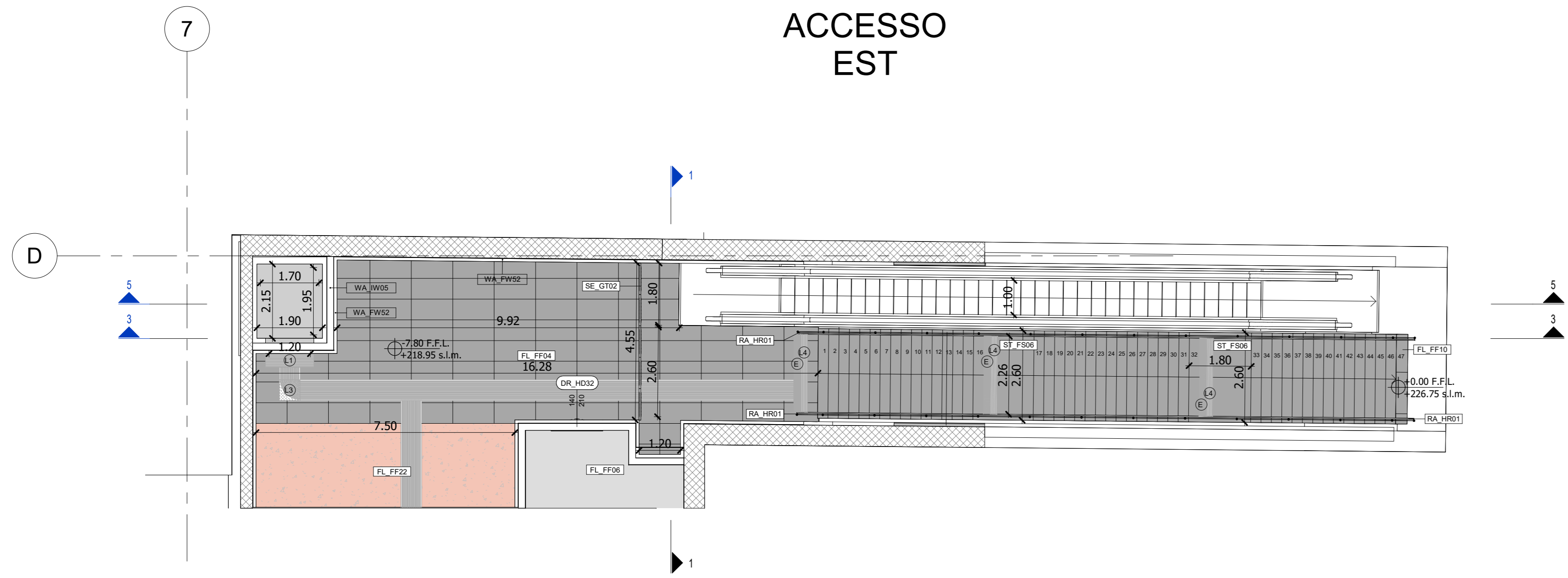
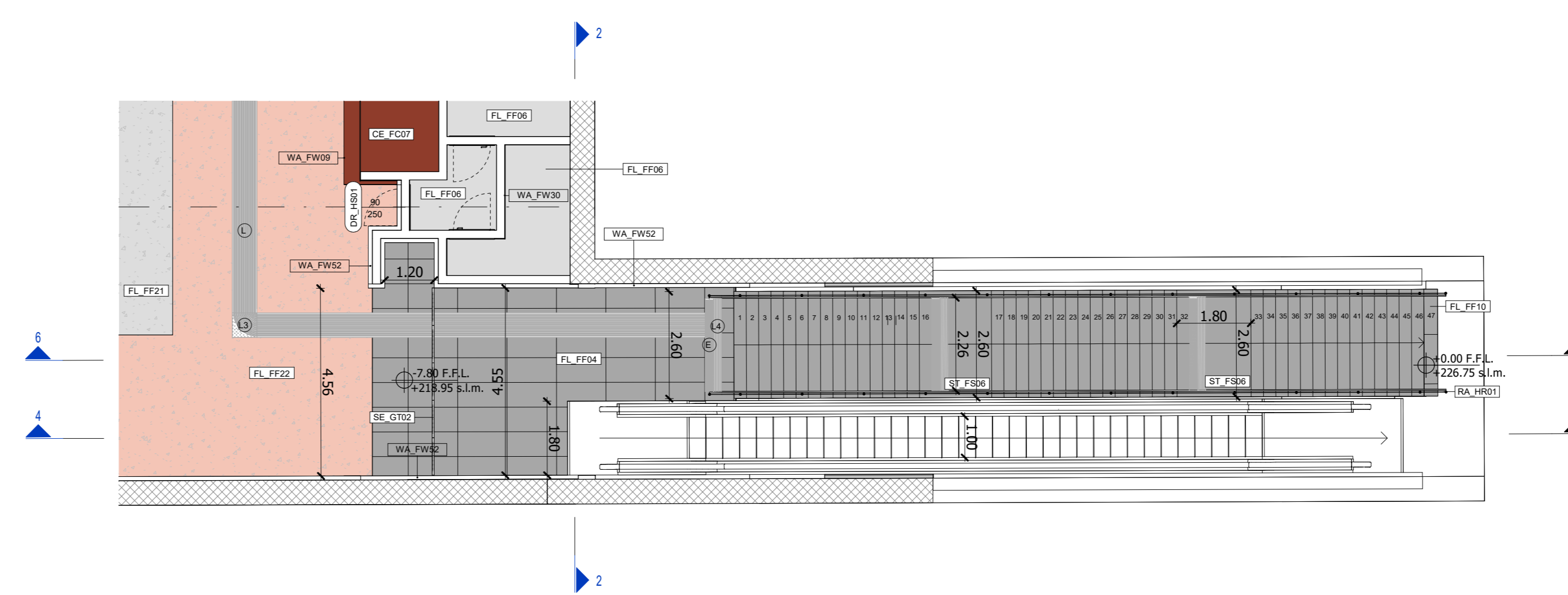


### ACCESSO EST

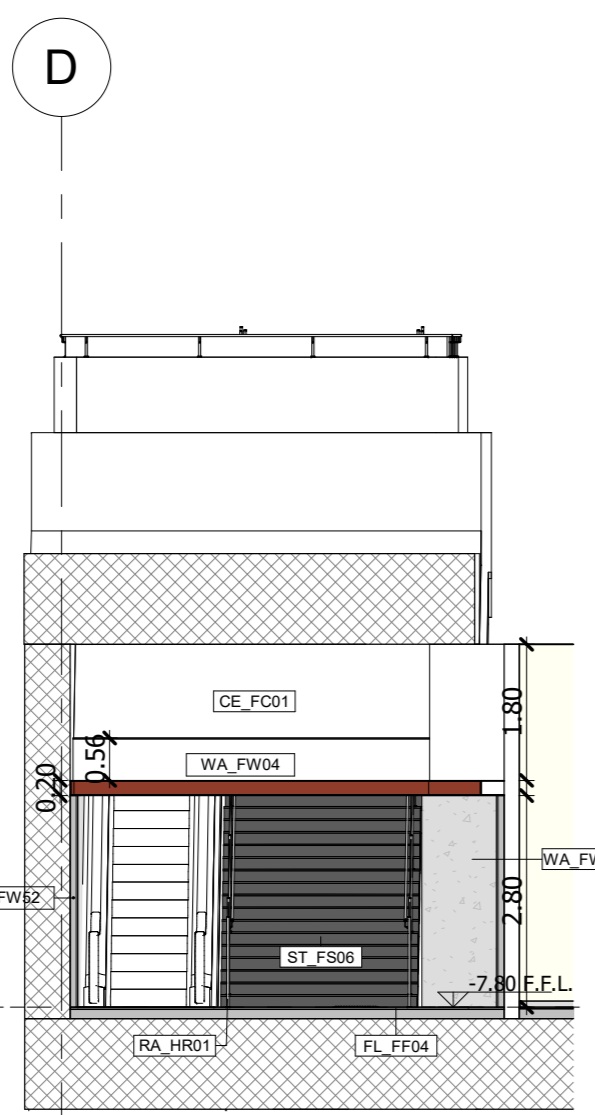


E Piano atrio (livello -1) Accesso Est

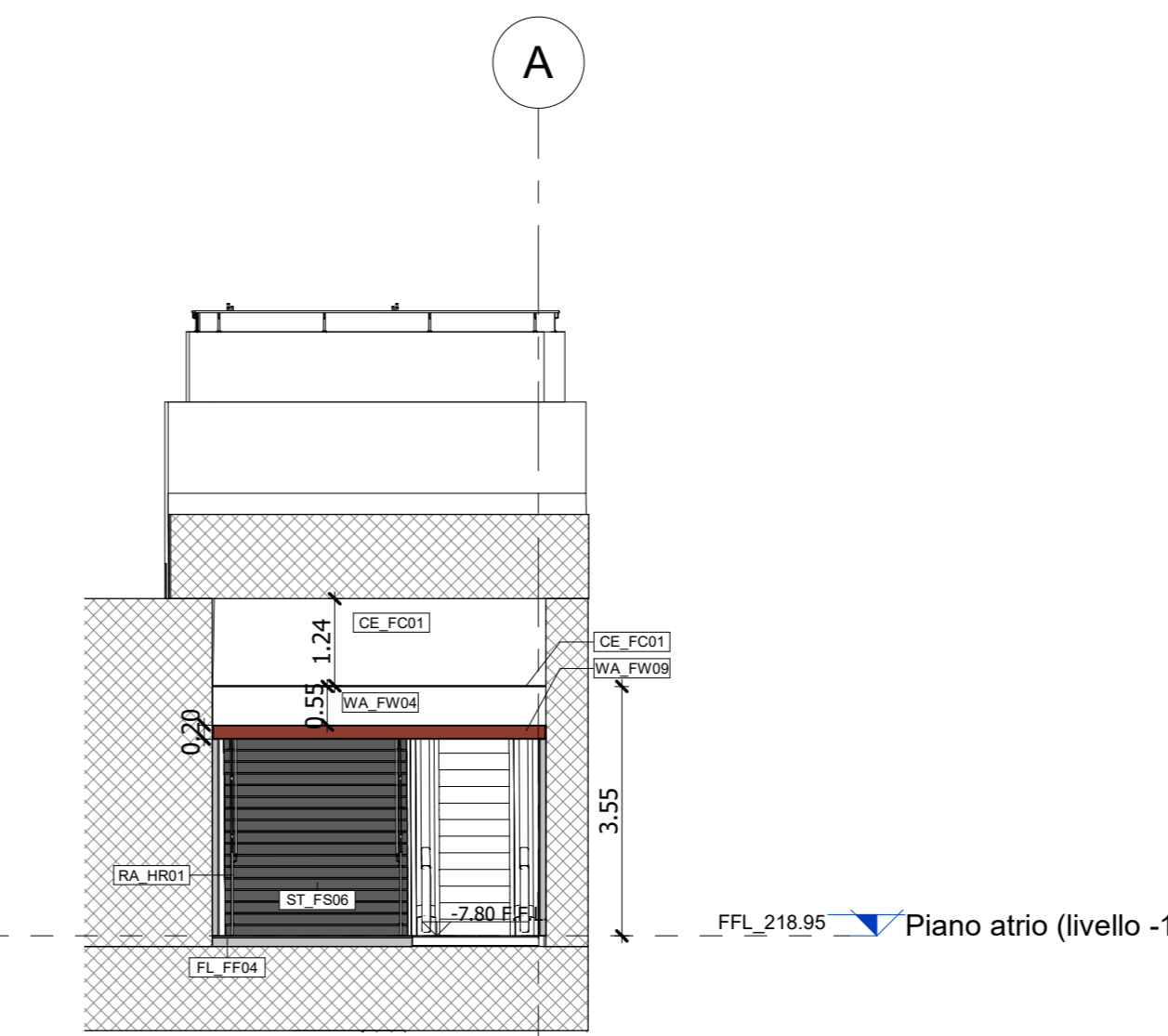
### ACCESSO OVEST



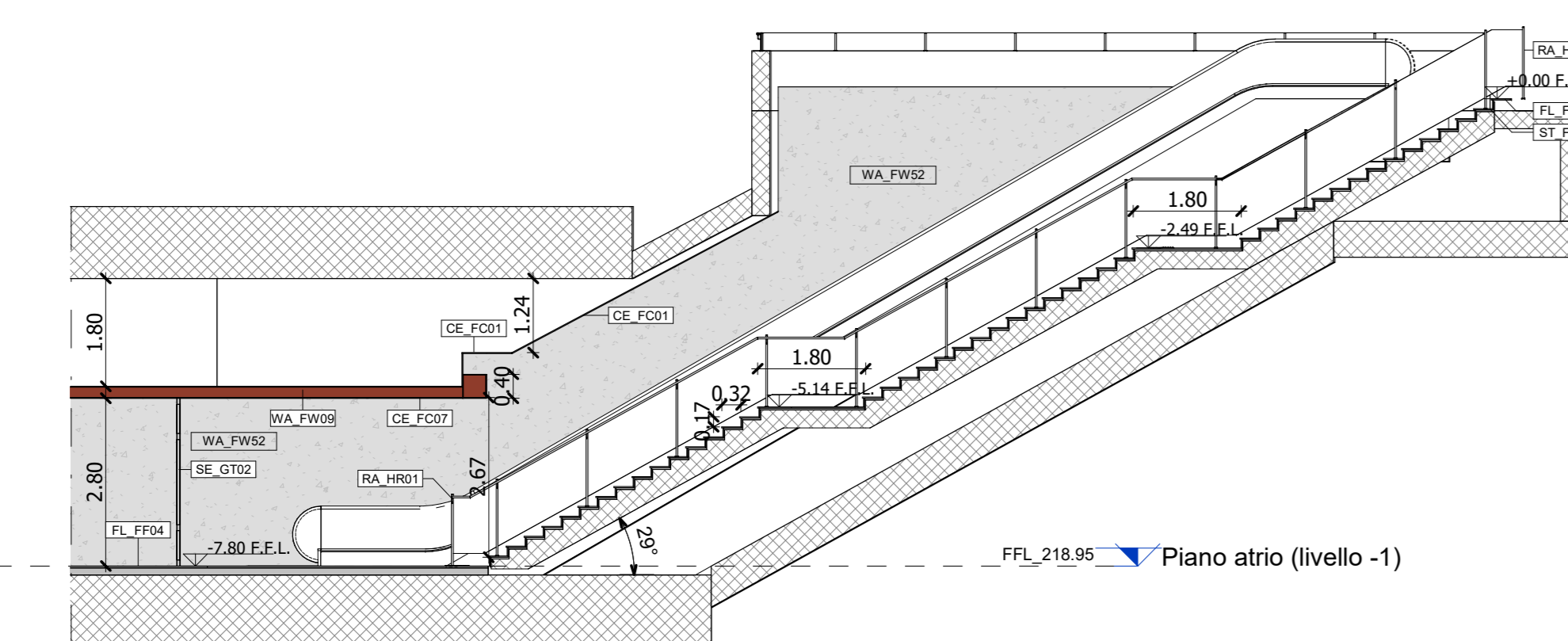
O Piano atrio (livello -1) Accesso Ovest



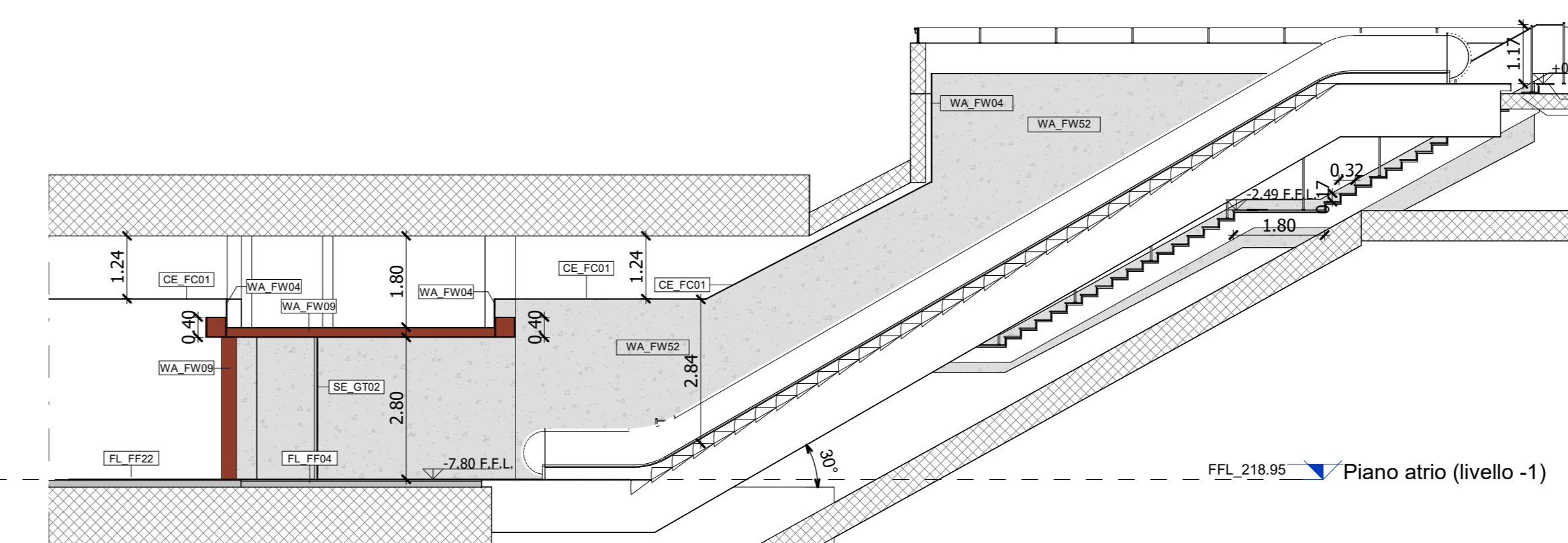
1 Sezione 1-1



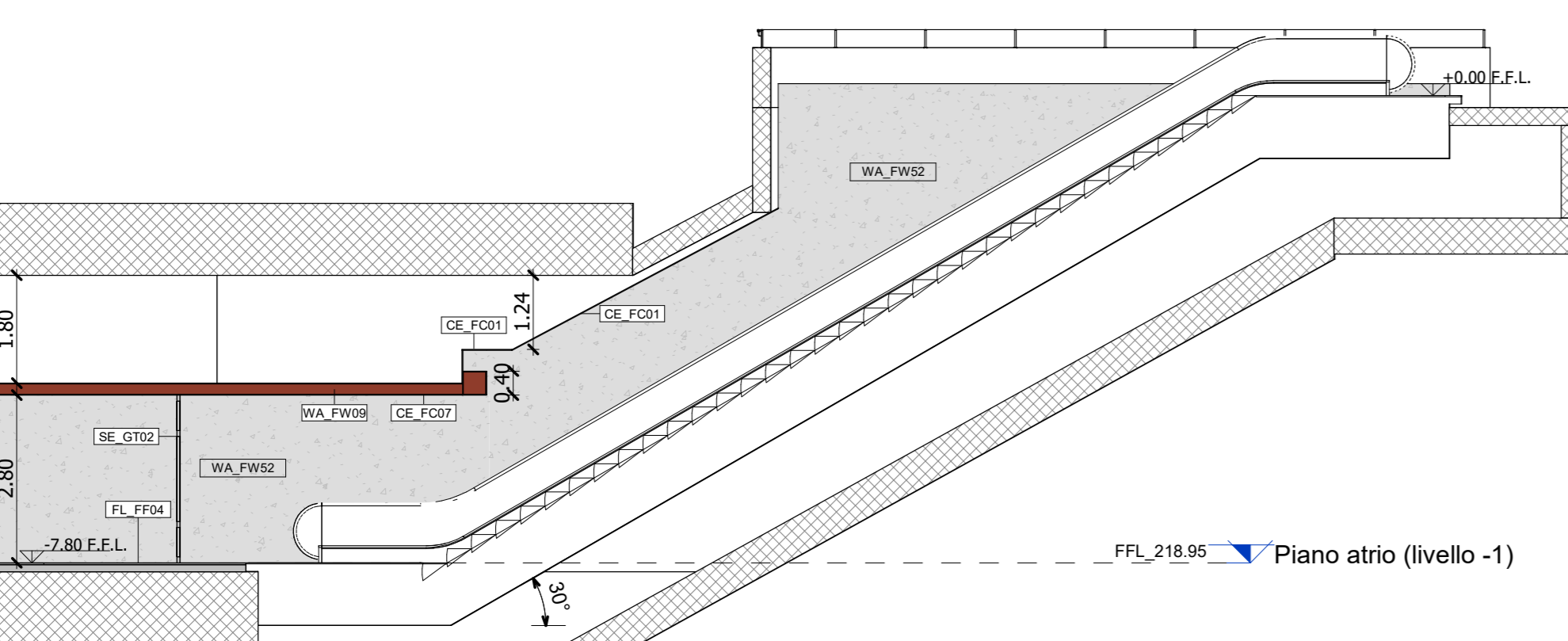
2 Sezione 2-2



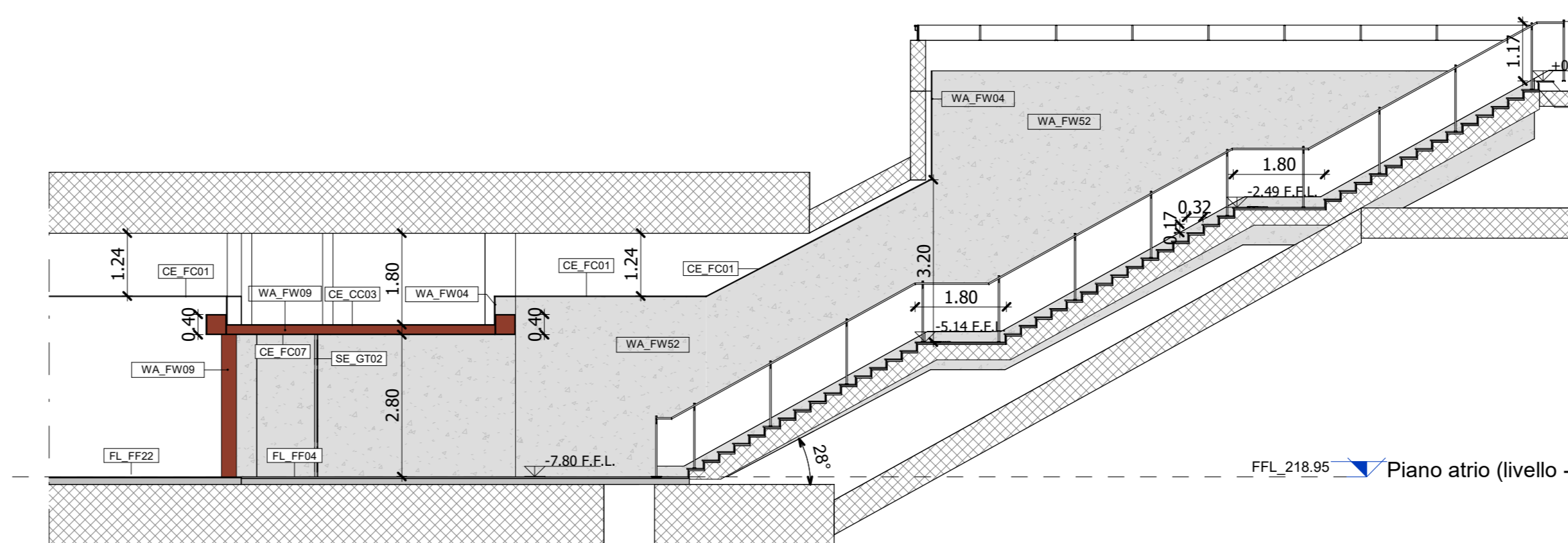
3 Sezione 3-3



4 Sezione 4-4



5 Sezione 5-5



6 Sezione 6-6

LEGENDA FINITURA MURI ATRIO ACCESSI			
Tipo	Codifica	Descrizione	Immagine
R3	WA_FW09	Rivestimento in pannelli tipo Equitone colore PG341 con sottostruttura in alluminio	
R6	WA_FW55	Rivestimento in pannelli tipo Equitone colore PG341 con sottostruttura in acciaio	
R7	WA_FW13	Rivestimento in gres porcellanato	
R8	WA_FW52	Granito Bianco di Montorfano	

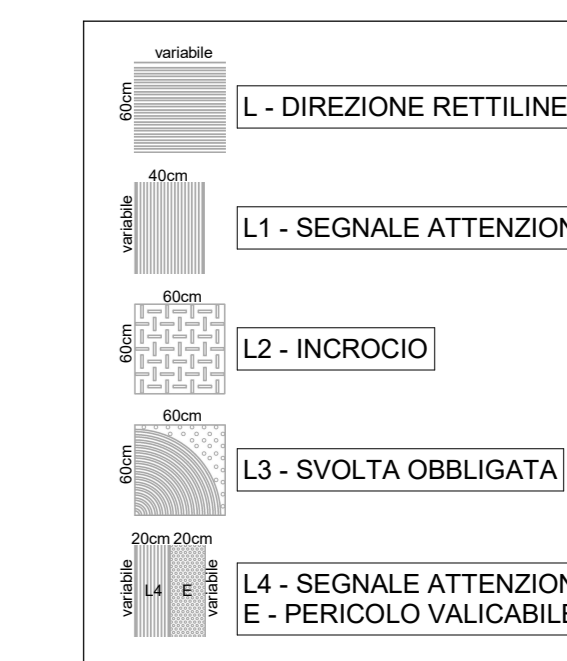
LEGENDA PAVIMENTI ATRIO			
Tipo	Codifica	Descrizione	Immagine
P1	FL_FF21	Granito Di Montorfano Bianco	
P2	FL_FF22	Granito Rosa Di Baveno	
P4	FL_FF04	Pietra di Lusema fiammata, sp. 30 mm	
P5	FL_FF10	Pietra di Lusema fiammata, sp. 20 mm	
P7	FL_FF06	Pavimento in gres porcellanato	

LEGENDA CONTROSOFFITTI ATRIO			
Tipo	Codifica	Descrizione	Immagine
C1	CE_FC01	Cartongesso dipinto	
C3	CE_FC07	Pannelli tipo Equitone colore PG341 con sottostruttura in alluminio	

LEGENDA CANCELLI ANTE VARIABILI	
Codifica	Descrizione
SE_GT02	Cancello ad ante variabili da 4550mm

LEGENDA SCALE ACCESSI	
Codifica	Descrizione
ST_FS06	Scala Fissa in pietra di Lusema e Diorite

### LEGENDA PERCORSI LOGES



MINISTERO DELLE INFRASTRUTTURE E DELLA MOBILITÀ SOSTENIBILI  
STRUTTURA TECNICA DI MISSIONE



METROPOLITANA AUTOMATICA DI TORINO  
LINEA 2 - TRATTA POLITECNICO - REBAUDENGO  
PROGETTAZIONE DEFINITIVA  
Lotto costruttivo 2: Bologna - Politecnico

PROGETTO DEFINITIVO  
DIRETTORE PROGETTAZIONE: INFRASPORTI.TO S.r.l.

OPERE ARCHITETTONICHE DI COMPLEMENTAMENTO  
STAZIONE MOLE/GIARDINI REALI  
ACCESSI - PIANTE E SEZIONI

ELABORATO	REV. ASS.	SCALA	DATA
MTL2T1A2D/ARCSMOT011	0 2	1:100	17/10/2023

REV.	EMISSIONE	DESCRIZIONE	DATA	REDAITTO	CONTROL.	APPROV.	VISTO
0	EMISSIONE		31/03/2022	LTO	DLA	FBO	RCR
1	Emissione finale e seguito di verifica preventiva		28/10/2022	LTO	DLA	FBO	RCR
2	Emissione finale e seguito di verifica preventiva		17/10/2023	LTO	DLA	FBO	RCR

STAZIONE APPALTANTE  
DIRETTORE ED DIVISIONE INFRASTRUTTURE E MOBILITÀ  
Ing. R. Bertasio  
RESPONSABILE UNICO DEL PROCEDIMENTO  
Ing. A. Strozziere