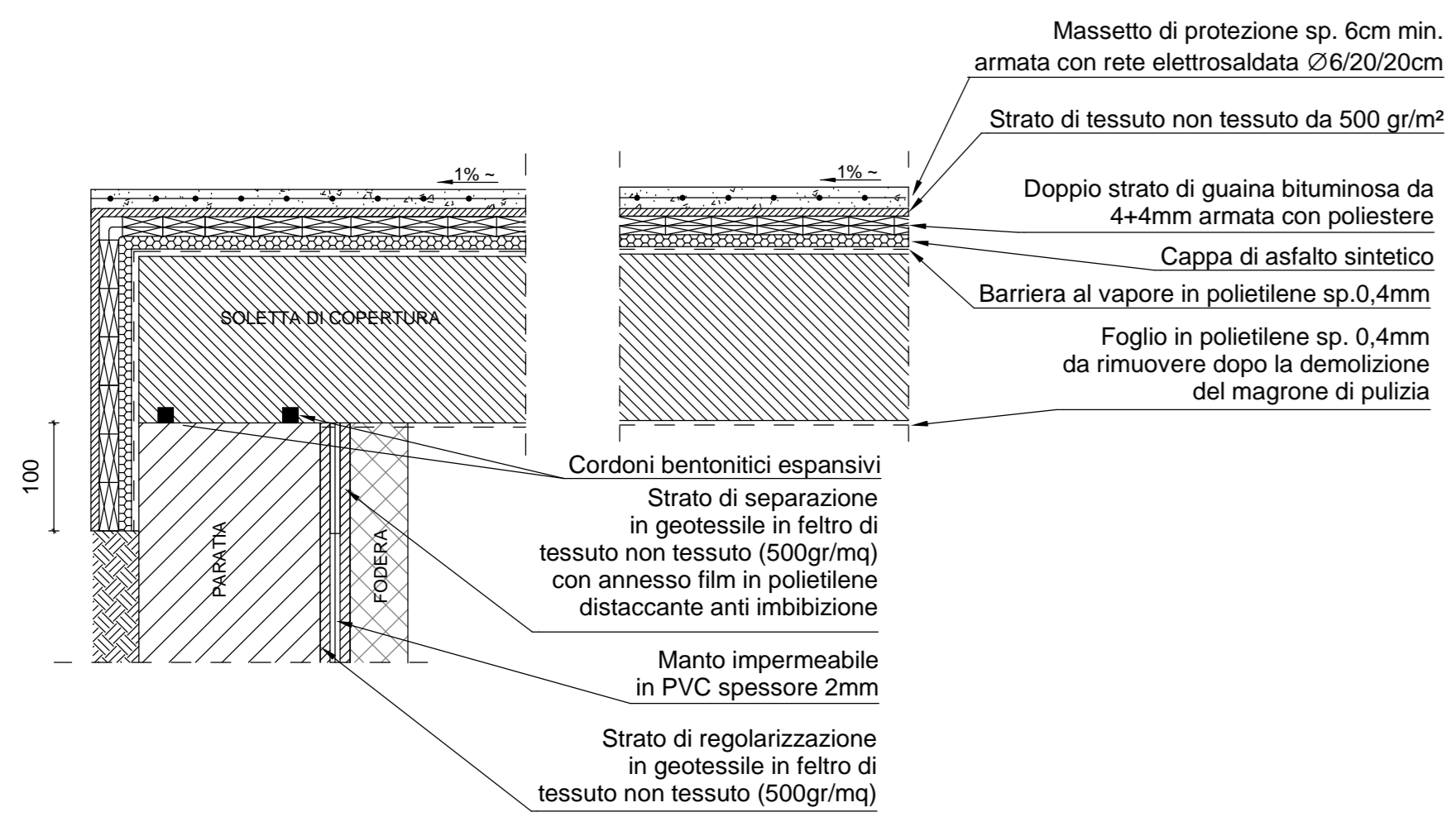


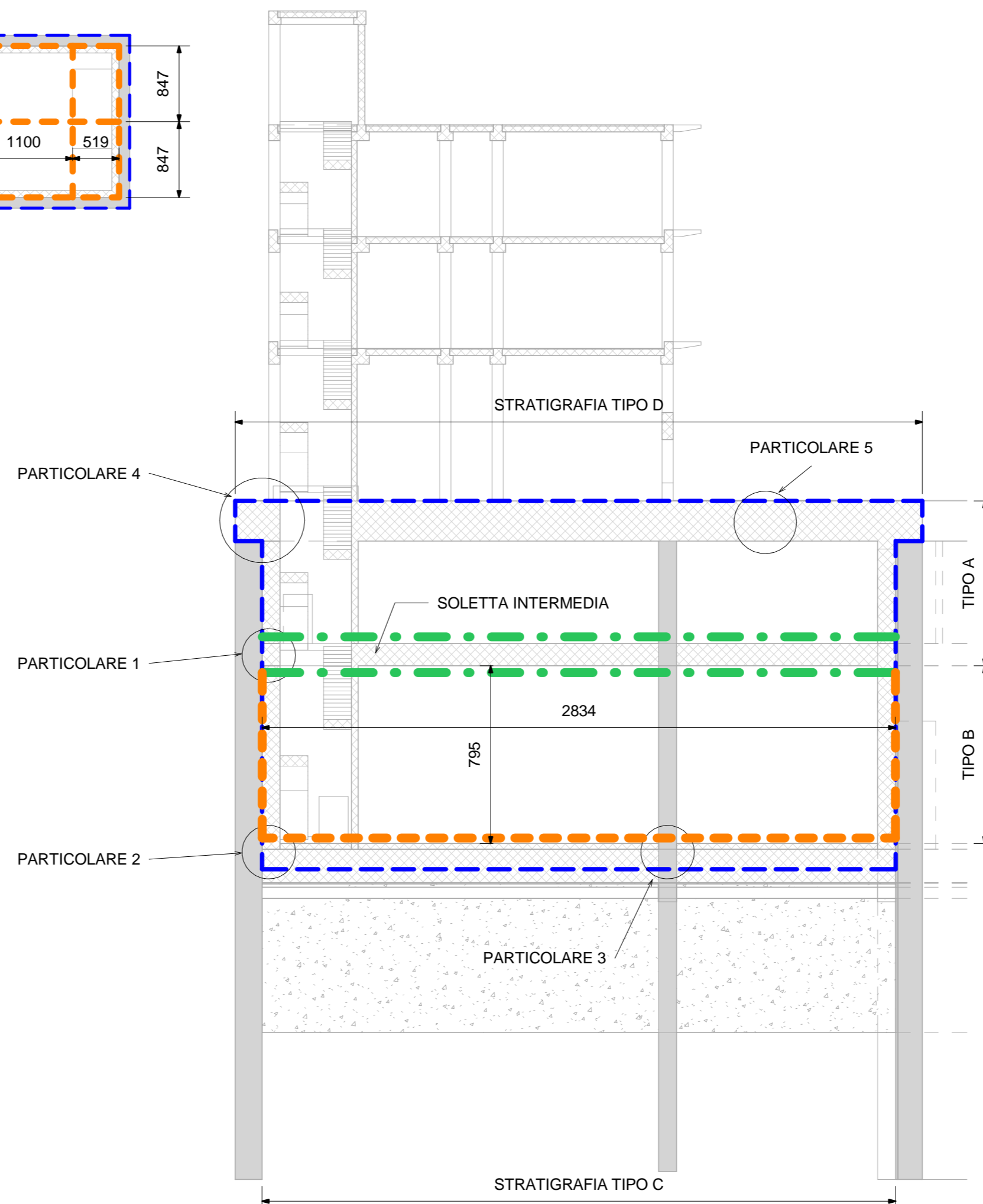
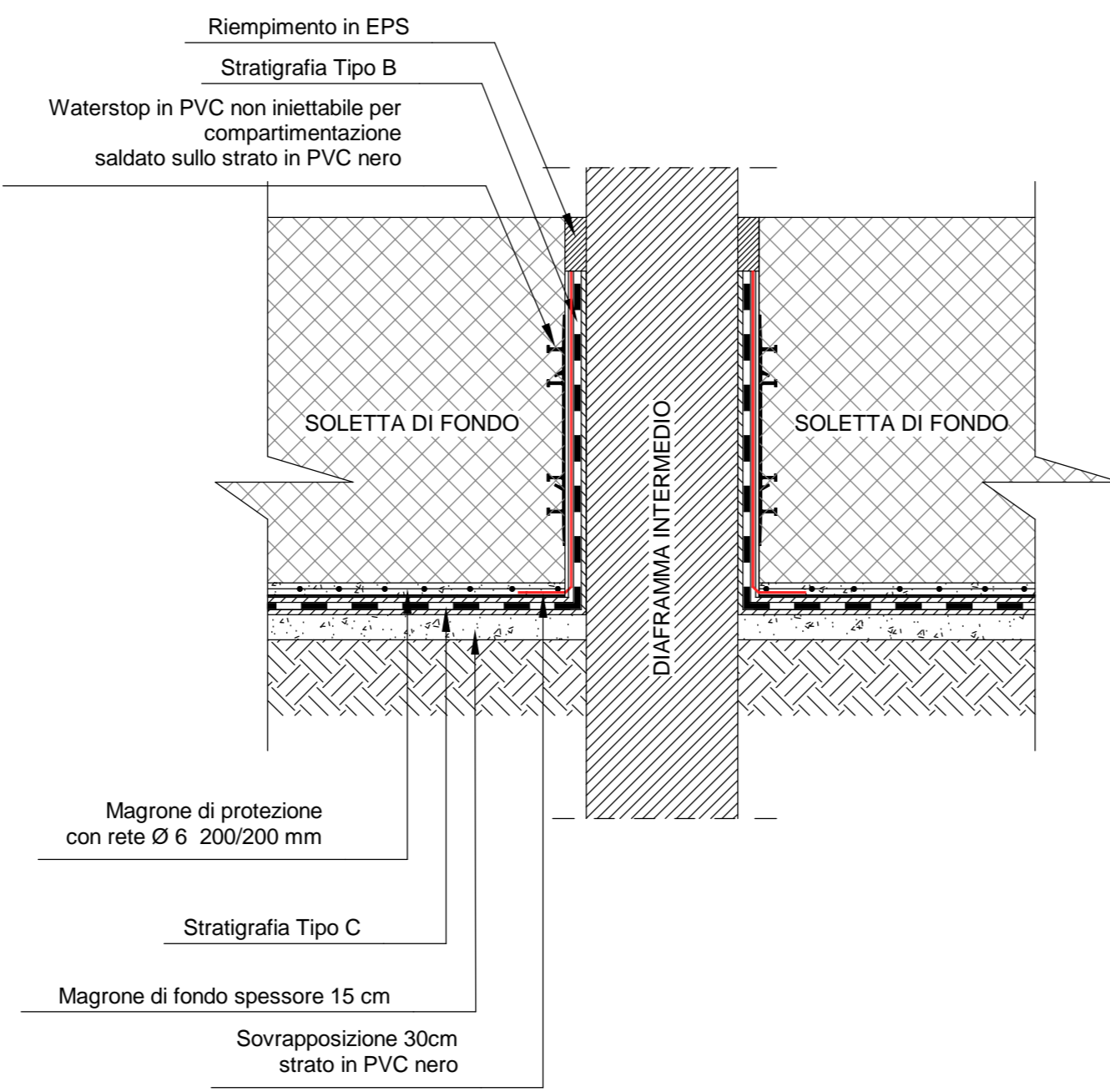
2 Schema Planimetrico
1 : 500

Particolare 4
Schematico - Fuori Scala

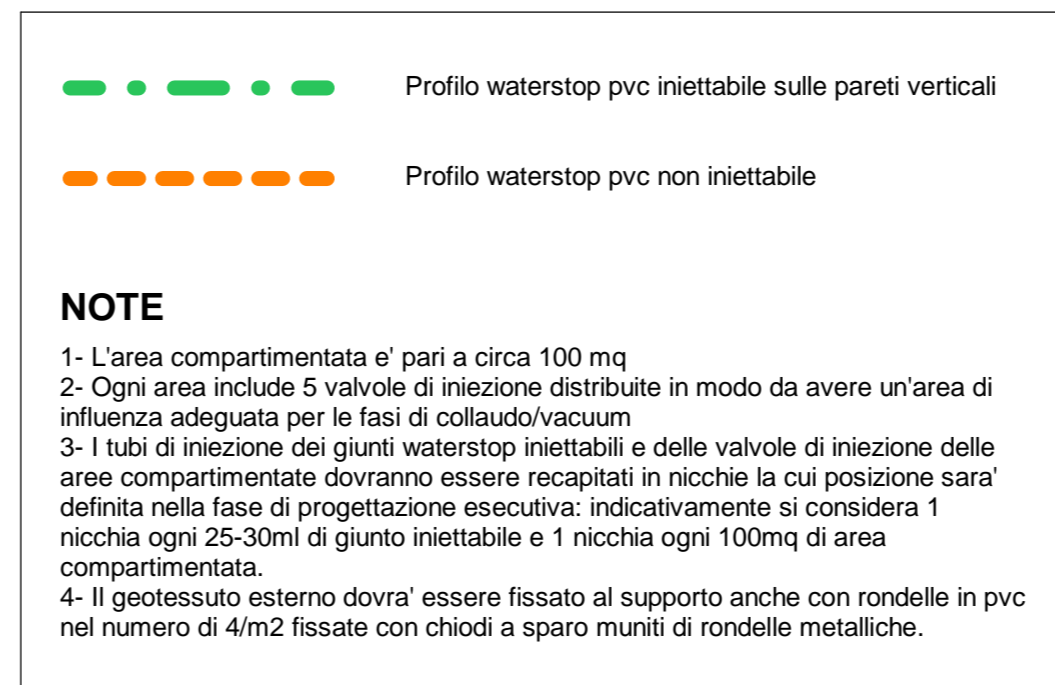
Particolare 5
Schematico - Fuori Scala



Particolare 3
Schematico - Fuori Scala

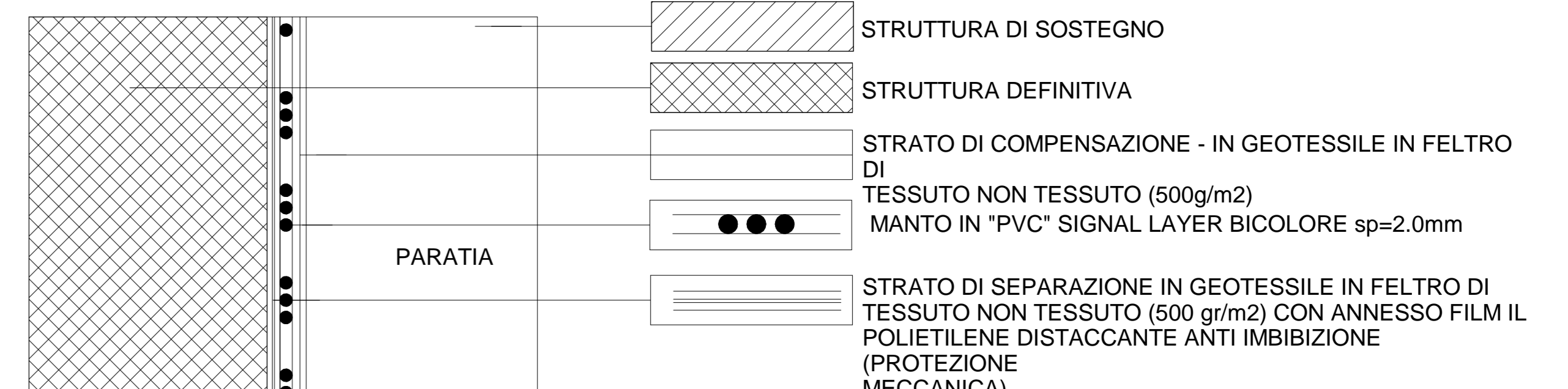


1 Sezione Trasversale
1 : 200



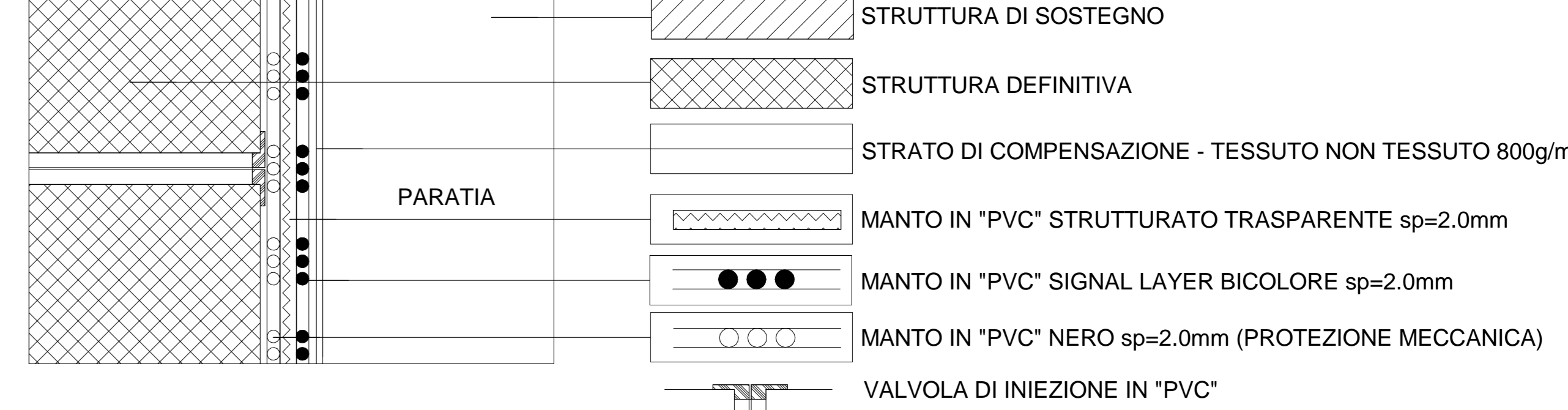
STRATIGRAFIA TIPO (A) - IMPERMEABILIZZAZIONE CONTROPARETI CON MONOSTRATO IN "PVC"

LEGENDA:



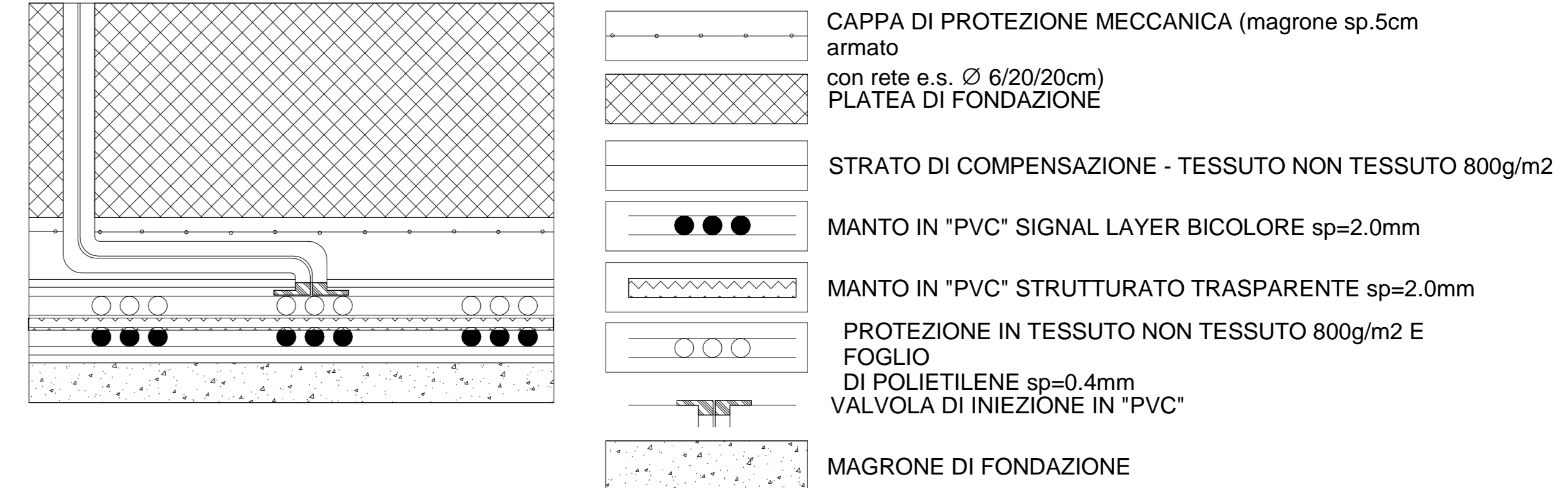
STRATIGRAFIA TIPO (B) - IMPERMEABILIZZAZIONE VERTICALE A DOPPIO STRATO IN "PVC" COLLAUDABILE/VACUUM

LEGENDA:



STRATIGRAFIA TIPO (C) - IMPERMEABILIZZAZIONE PLATEA DI FONDAZIONE A DOPPIO STRATO IN "PVC" COLLAUDABILE/VACUUM

LEGENDA:



STRATIGRAFIA TIPO (D) - COPERTURA

LEGENDA:



Particolare 1
Schematico - Fuori Scala

Particolare 2
Schematico - Fuori Scala

Particolare impermeabilizzazione vasca anticendio
Schematico - Fuori Scala

MINISTERO DELLE INFRASTRUTTURE E DELLA MOBILITÀ SOSTENIBILI
STRUTTURA TECNICA DI MISSIONE

Mims
COMUNE DI TORINO
CITTÀ DI TORINO

METROPOLITANA AUTOMATICA DI TORINO
LINEA 2 - TRATTA POLITECNICO - REBAUDENGO
PROGETTAZIONE DEFINITIVA
Lotto Costruttivo 1: Rebaudengo - Bologna

PROGETTO DEFINITIVO	IL PROGETTISTA	INFRA.TO	INFRASTRASPORTI.TO S.r.l.
DIRETTORE PROGETTAZIONE	Responsabile Integratore	DEPOSITO OFFICINA REBAUDENGO STRUTTURALE - SCHEMI IMPERMEABILIZZAZIONI	
Ing. R. Crovi	Ing. F. Rizzo	ELABORATO	
Dirigente degli Ingegneri della Provincia di Torino n. 60385	Dirigente degli Ingegneri della Provincia di Torino n. 93374	REV. 0	SCALA 3
BIM MANAGER Geom. L. D'Accardi		DATA	05/12/23
AGGIORNAMENTI			
REV.	DESCRIZIONE	DATA	REDAITTO
1	Emissione finale a seguito di verifica preventiva	30/11/22	GIU ECA FRI RCR
2	REVISIONE PER INTEGRAZIONE SISTEMA VACUUM	24/11/23	DLE ECA FRI RCR
3	Emissione finale a seguito di verifica preventiva	05/12/23	DLE ECA FRI RCR

STAZIONE APPALTANTE

DIRETTORE DI DIVISIONE INFRASTRUTTURE E MOBILITÀ
Ing. R. Bertasio

RESPONSABILE LINEA DEL PROCEDIMENTO
Ing. A. Strozzi