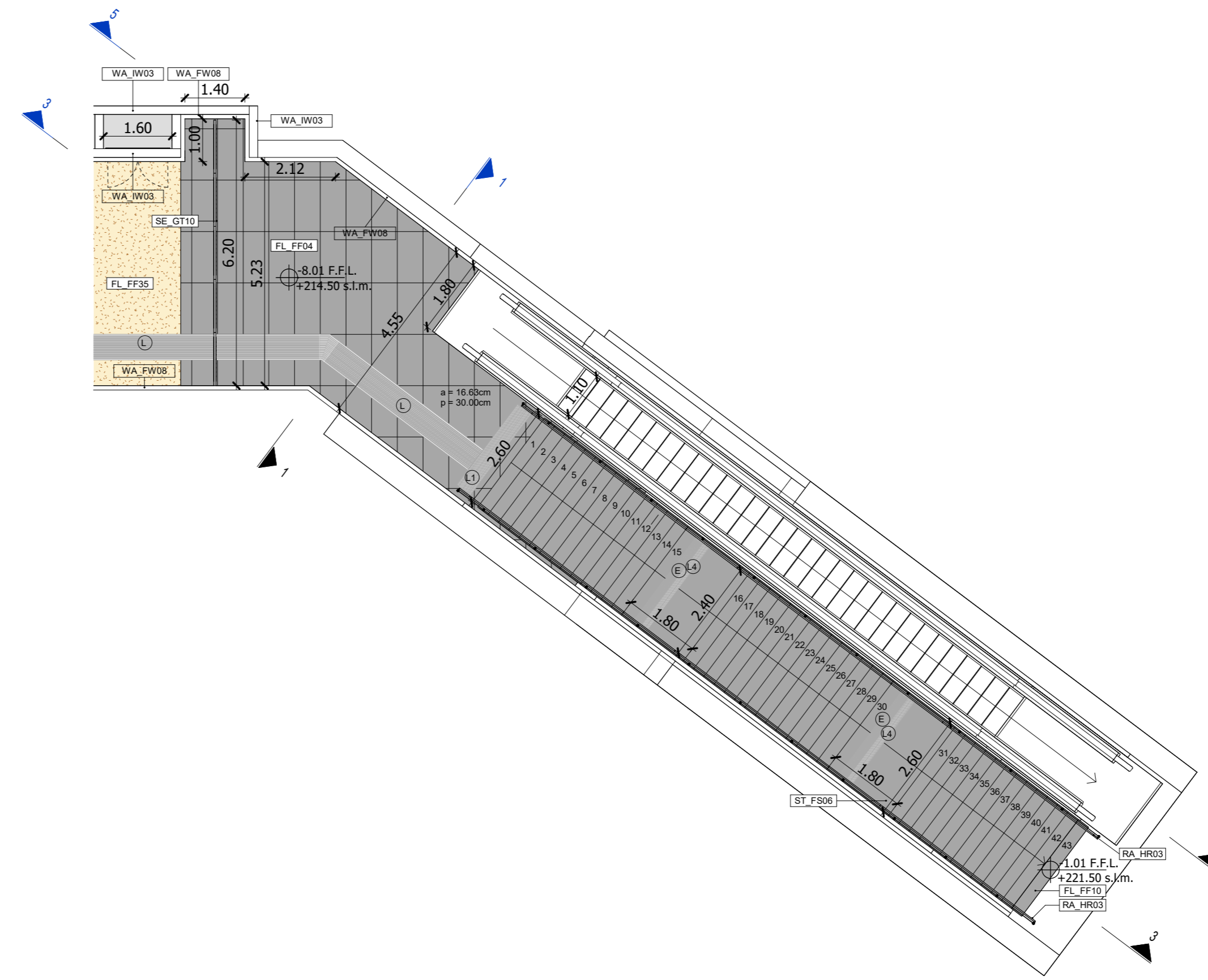
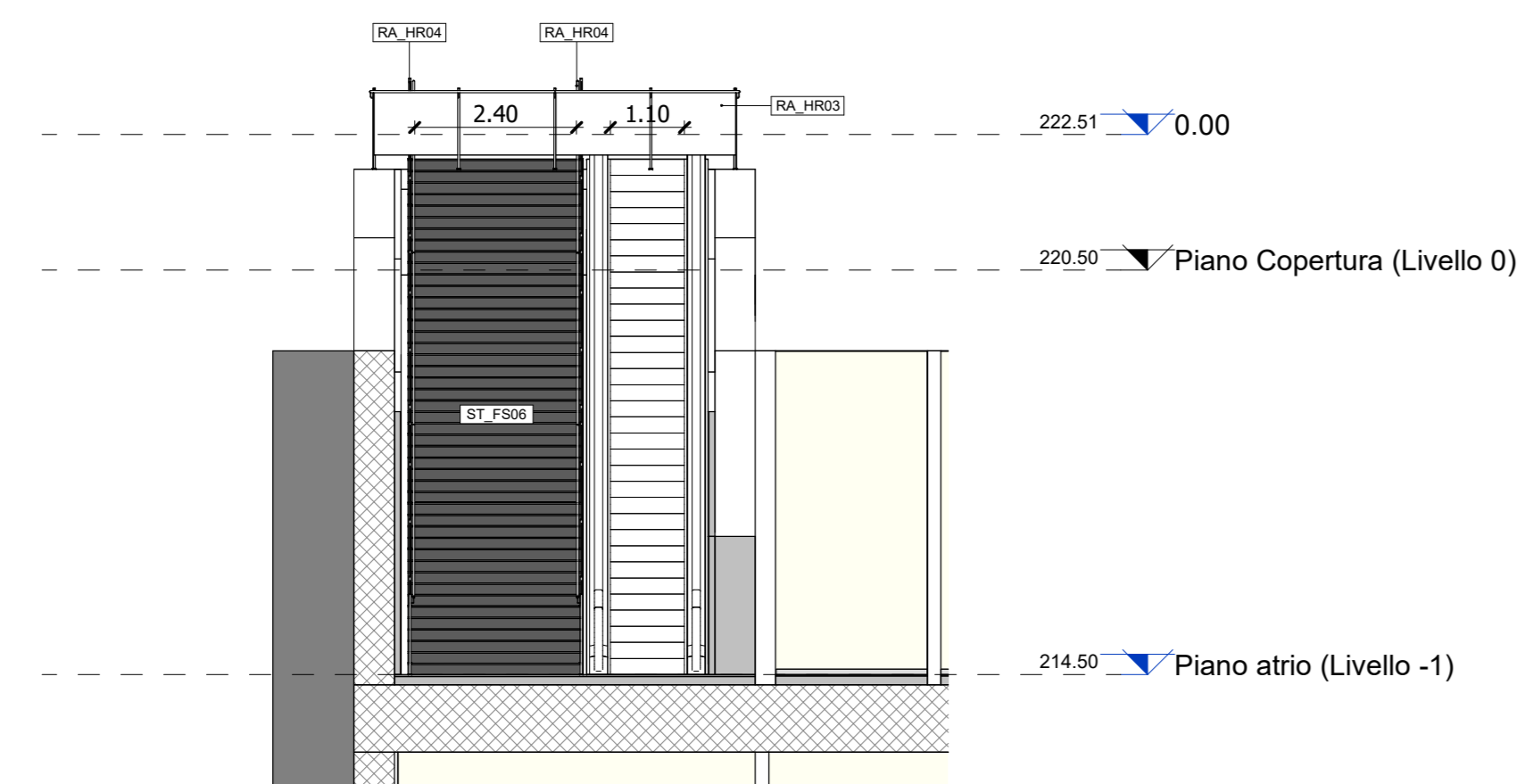


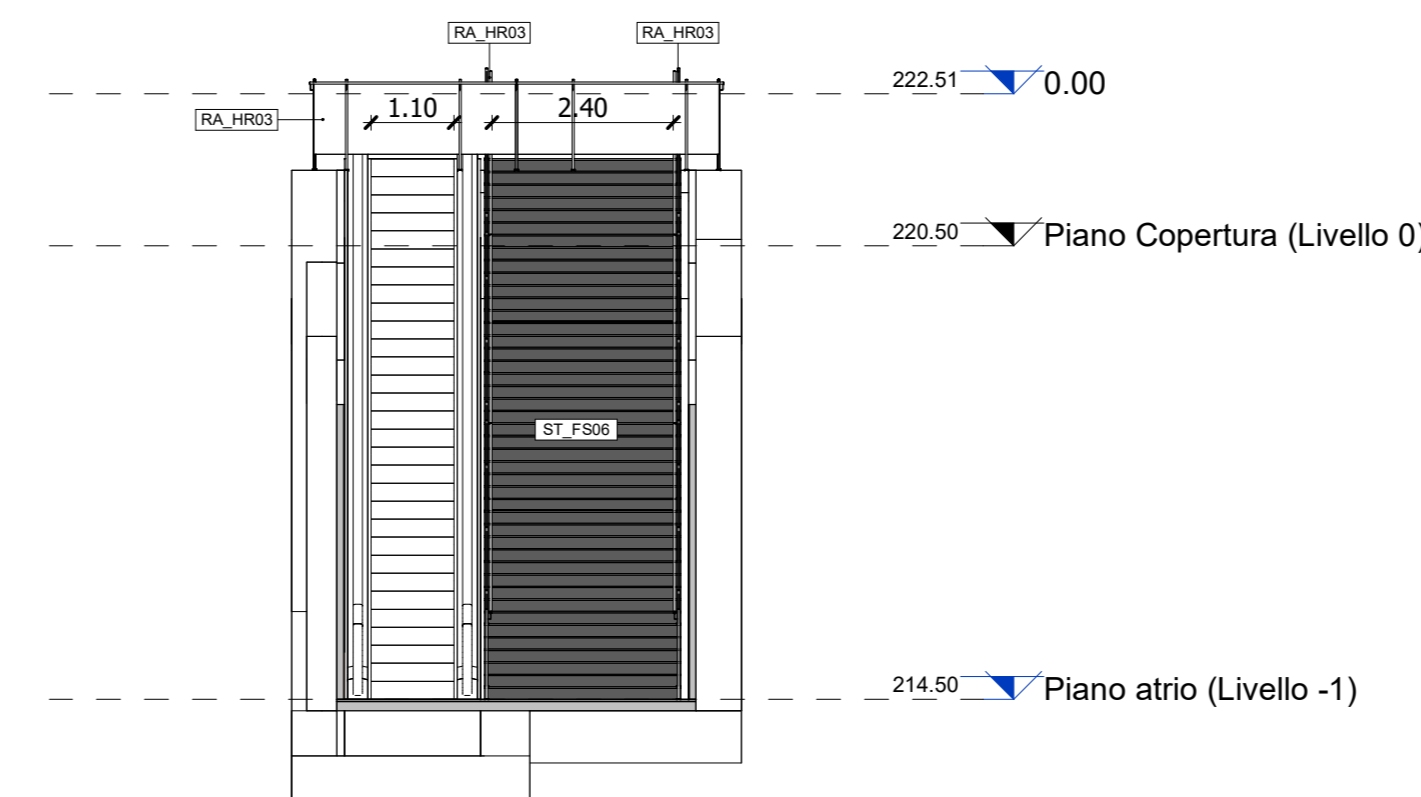
○ Piano atrio (Livello -1) - Accesso Ovest



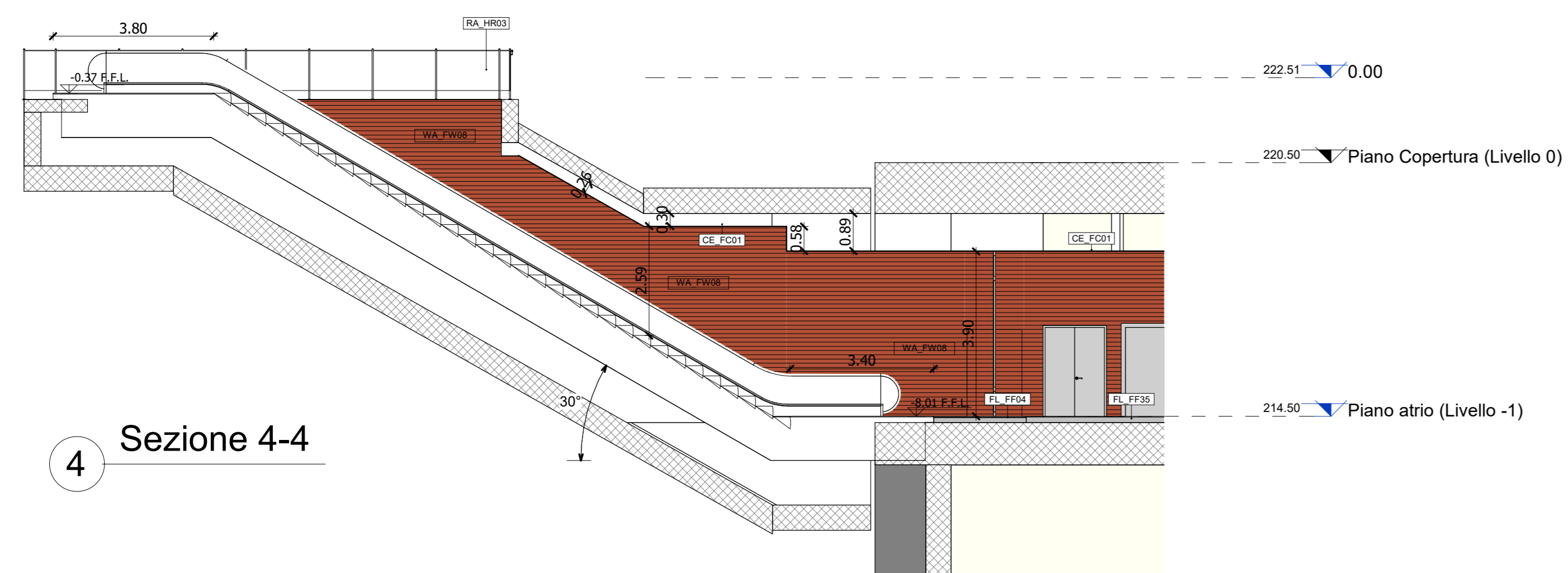
○ Piano atrio (Livello -1) - Accesso Est



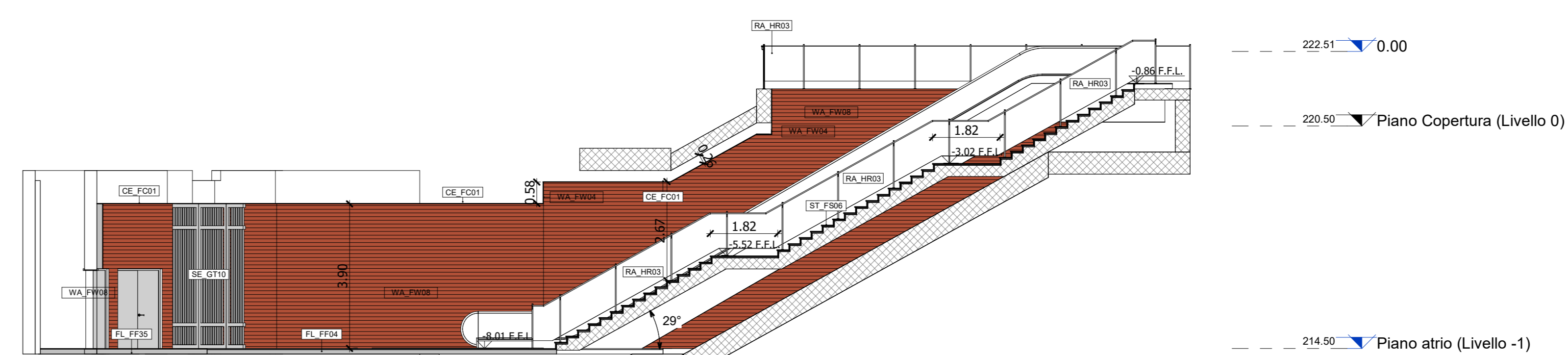
② Sezione 2-2



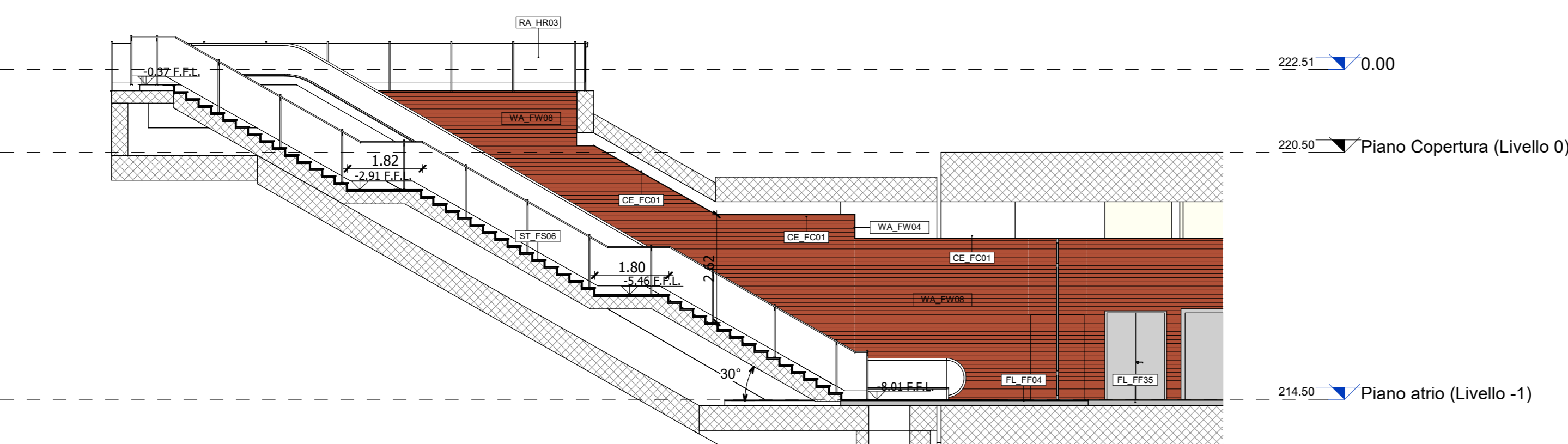
① Sezione 1-1



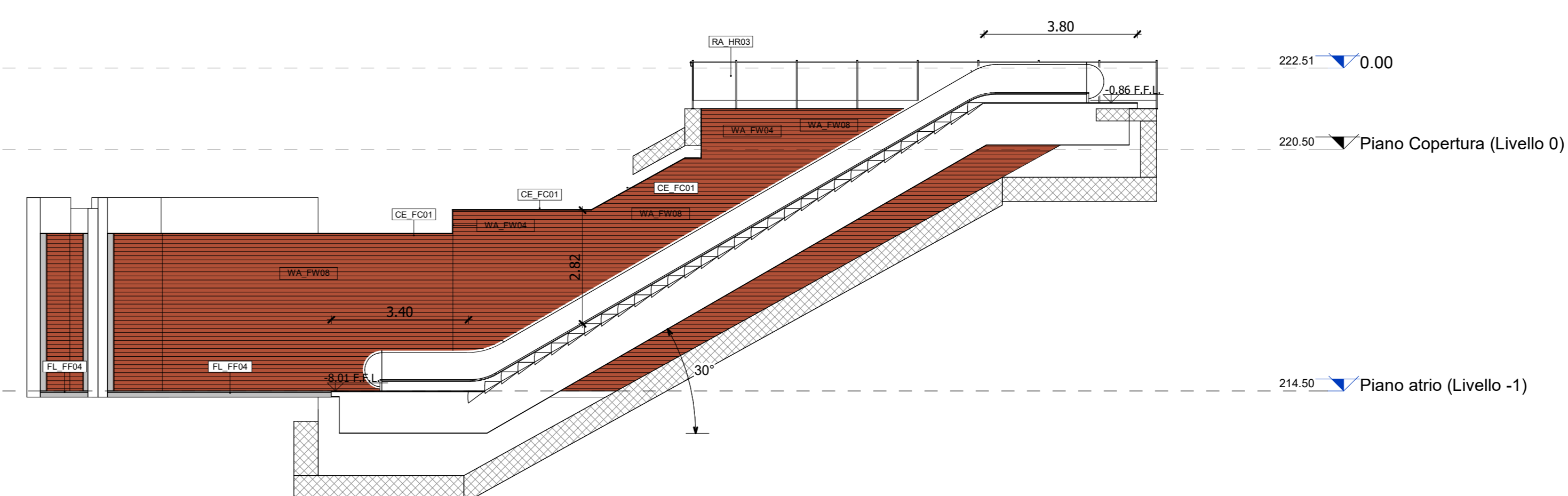
④ Sezione 4-4



③ Sezione 3-3



⑥ Sezione 6-6



⑤ Sezione 5-5

LEGENDA PAVIMENTI			
Tipo	Codifica	Descrizione	Immagine
P1	FL_FF35	Terrazzo alla Veneziana Bianco Giallo colore 1	
P4	FL_FF04	Pietra di Luserna fiammata	
P8	FL_FF10	Pietra di Luserna fiammata sp. 20 mm	

LEGENDA FINITURA MURI			
Tipo	Codifica	Descrizione	Immagine
R1	WA_FW08	Rivestimento in doghe di terracotta rossa 250x1200 mm	
R4	WA_FW04	Pannelli in gessofibra	
R8	WA_FW13	Rivestimento in Gres porcellanato	

LEGENDA CONTROSOFFITTI ACCESSI			
Tipo	Codifica	Descrizione	Immagine
C1	CE_FC01	Cartongesso dipinto	

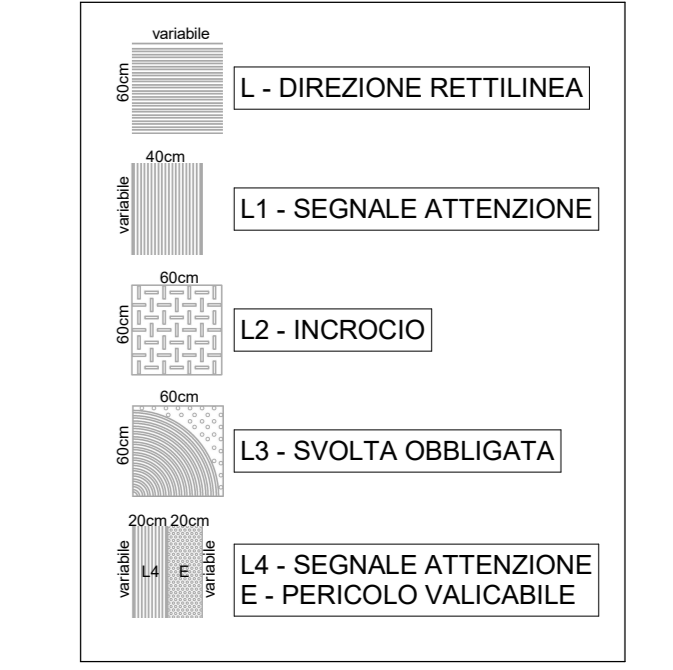
LEGENDE PARAPETTI E BALAUSTRATE ACCESSI	
Codifica	Descrizione
RA_HR03	Parapetto in vetro stratificato di sicurezza antiscalfatura, con sostegni in acciaio inox satinato
RA_HR04	Parapetto in vetro stratificato di sicurezza antiscalfatura, con sostegni in acciaio inox satinato

LEGENDA SCALE ACCESSI	
Codifica	Descrizione
ST_FS06	Scala Fissa in pietra di Luserna e Diorite

LEGENDA CANCELLI ACCESSI	
Codifica	Descrizione
SE_GT04	Cancello ad ante variabili da 5000mm
SE_GT10	Cancello ad ante variabili da 6500mm

LEGENDA TAMPONATURE MURI ATRIO		
Codifica	Descrizione	Resistenza al fuoco
WA_IW03	Parete in blocchi di calcestruzzo, sp. 200 mm	REI120

LEGENDA PERCORSI LOGES



MINISTERO DELLE INFRASTRUTTURE E DELLA MOBILITÀ SOSTENIBILI
STRUTTURA TECNICA DI MISSIONE

Mims
COMUNE DI TORINO

CITTA' DI TORINO
METROPOLITANA AUTOMATICA DI TORINO
LINEA 2 - TRATTA POLITECNICO - REBAUDENGO
PROGETTAZIONE DEFINITIVA
 Lotto Costruttivo 1: Rebaudengo - Bologna

PROGETTO DEFINITIVO	IL PROGETTISTA	INFRA.TO INFRASTRASPORTI.TO S.r.l.
----------------------------	-----------------------	--

OPERE ARCHITETTONICHE DI COMPLETAMENTO STAZIONE CIMAROSA/TABACCHI ACCESSI - PIANTE E SEZIONI

ELABORATO	REV.	SCALA	DATA
MTL2T1A1D/ARCSCT011	0 2	1:100	17/10/2023

REV.	DESCRIZIONE	DATA	REDAITTO	CONTROL.	APPROV.	VISTO
0	EMISSIONE	18/01/2022	LTO	DLA	FBO	RCR
1	Emissione finale a seguito di verifica preventiva	28/10/2022	LTO	DLA	FBO	RCR
2	Emissione finale a seguito di verifica preventiva	17/10/2023	LTO	DLA	FBO	RCR

LOTTO 1	CARTELLA	11.1.5	11	MTL2T1A1D	ARCSCT011
STAZIONE APPALTANTE					
DIRETTORE ED DIVISIONE INFRASTRUTTURE E MOBILITÀ					
Ing. R. Bertasio					
RESPONSABILE UNICO DEL PROCEDIMENTO					
Ing. A. Strozziere					