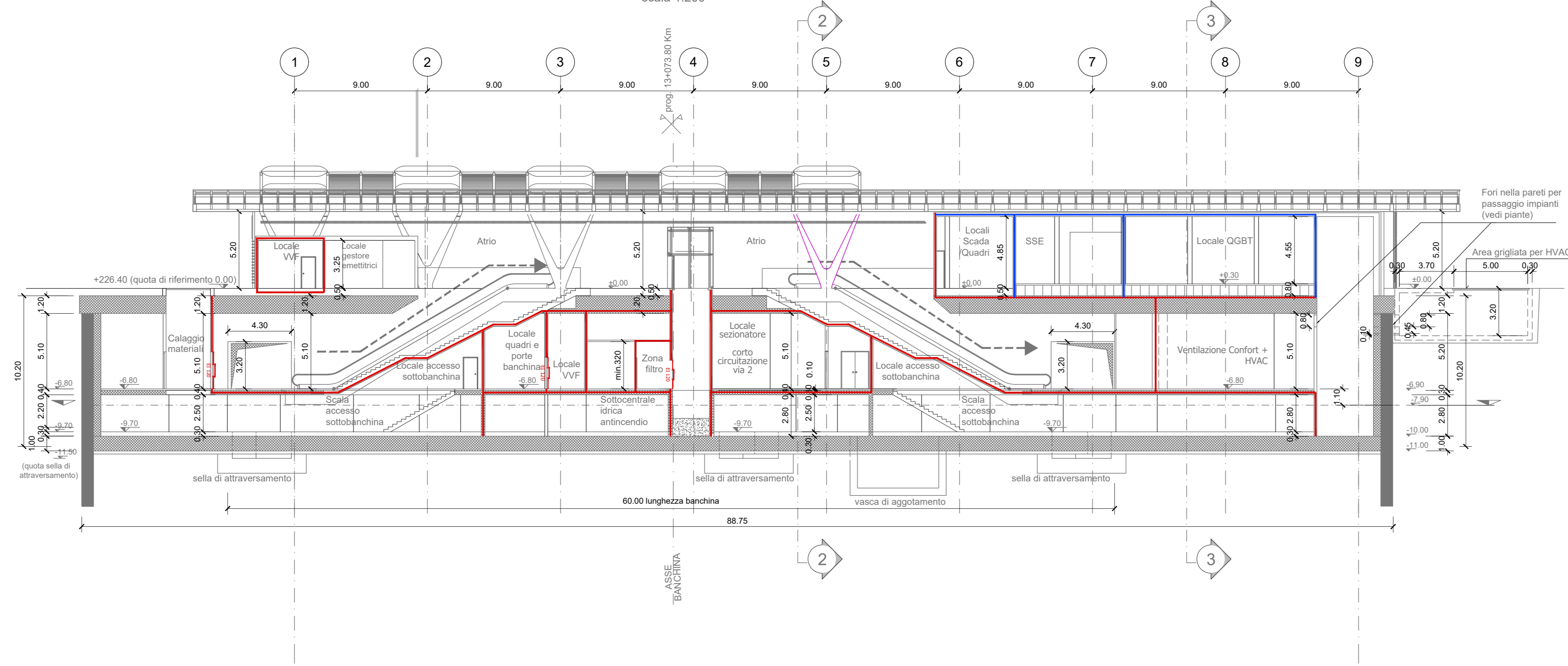
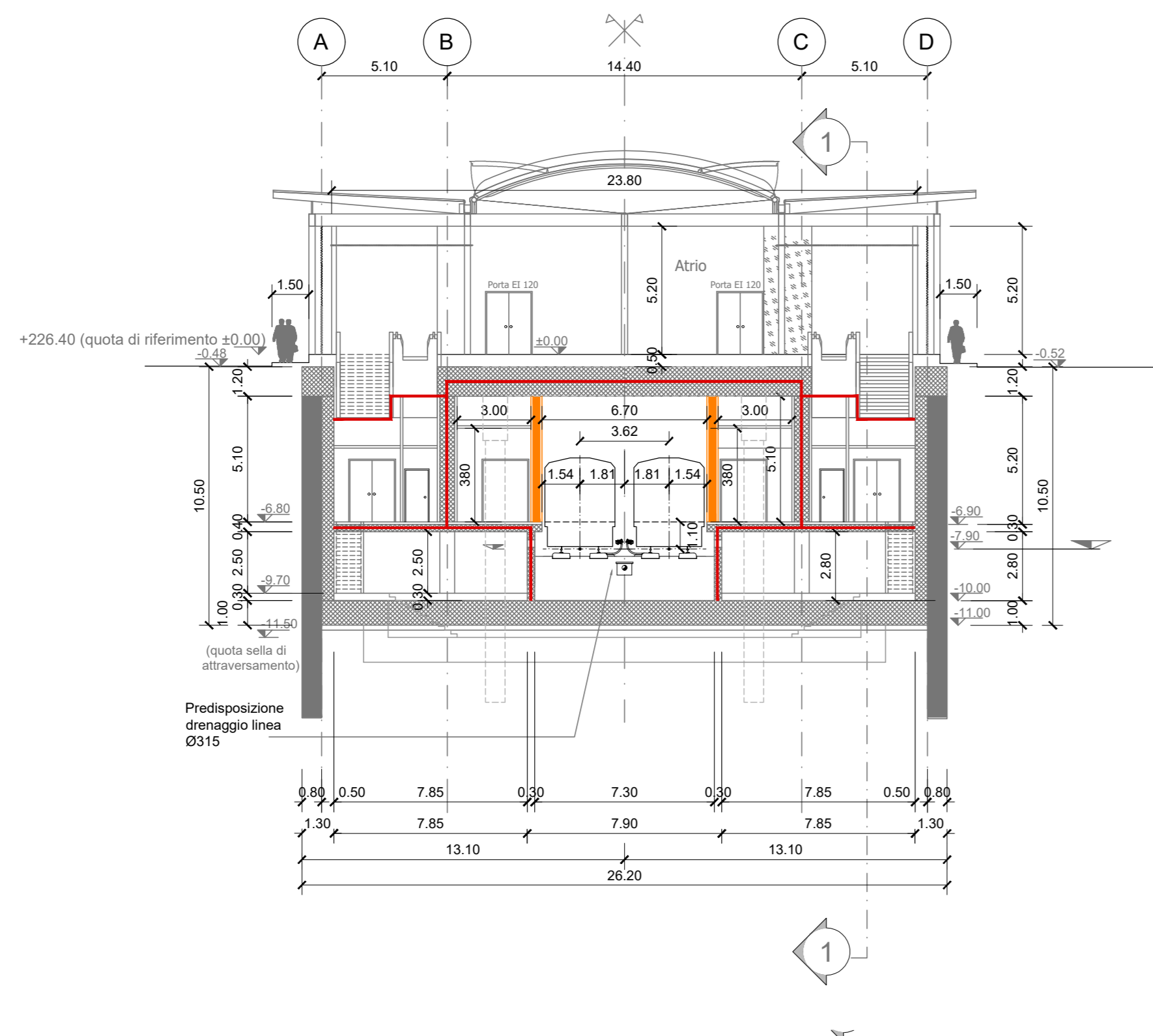


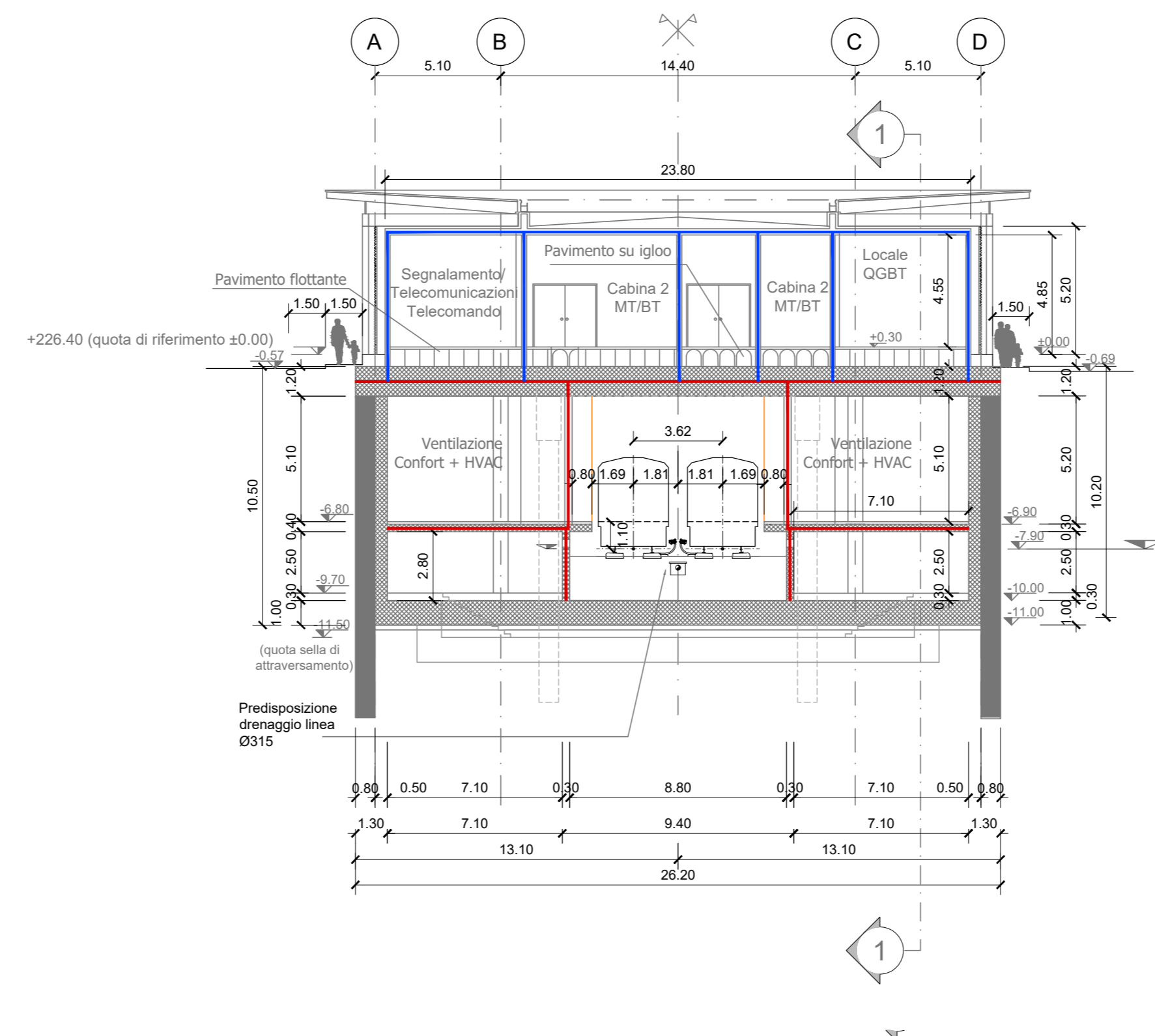
SEZIONE LONGITUDINALE 1-1
scala 1:200



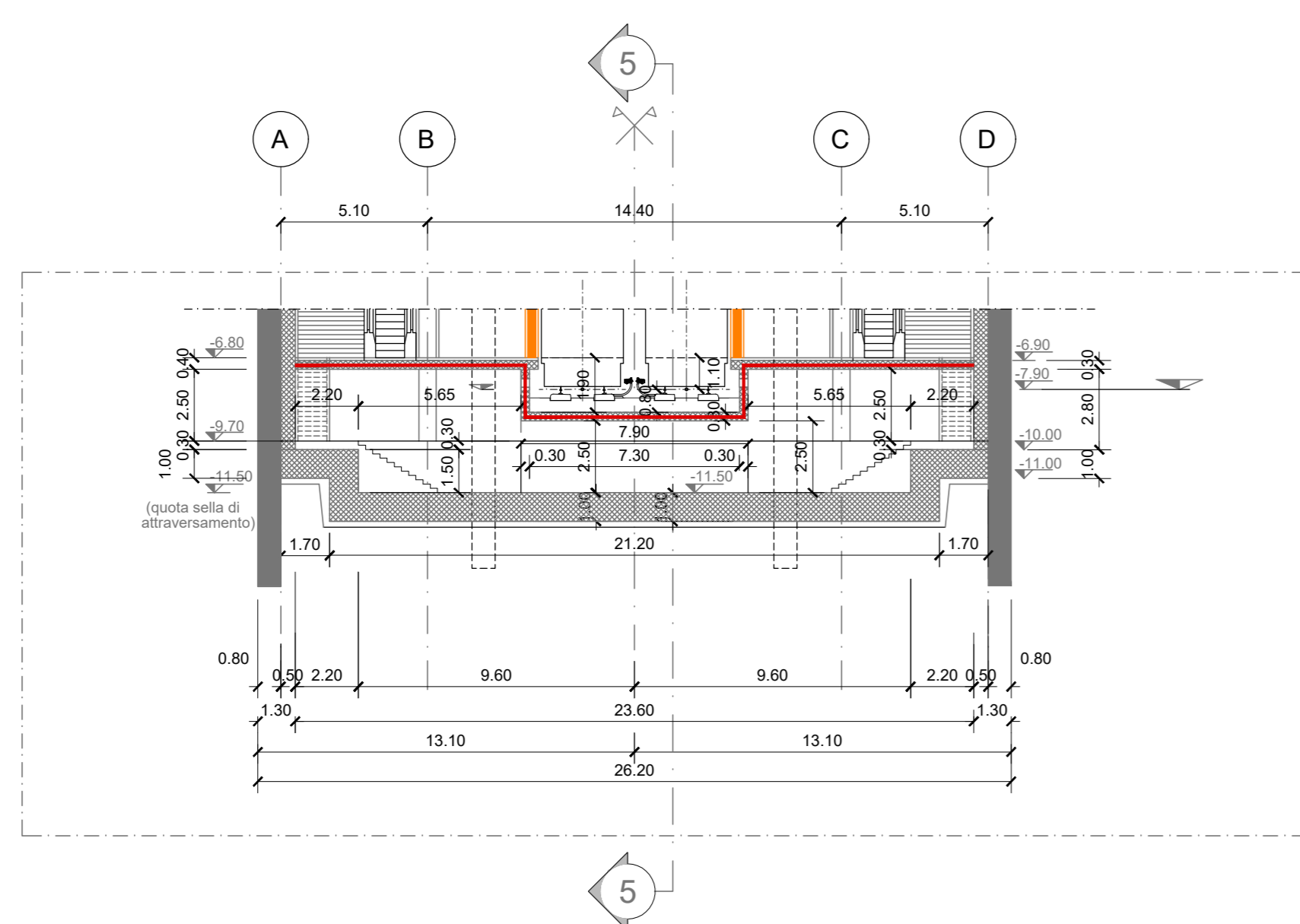
SEZIONE TRASVERSALE 2-2
scala 1:200



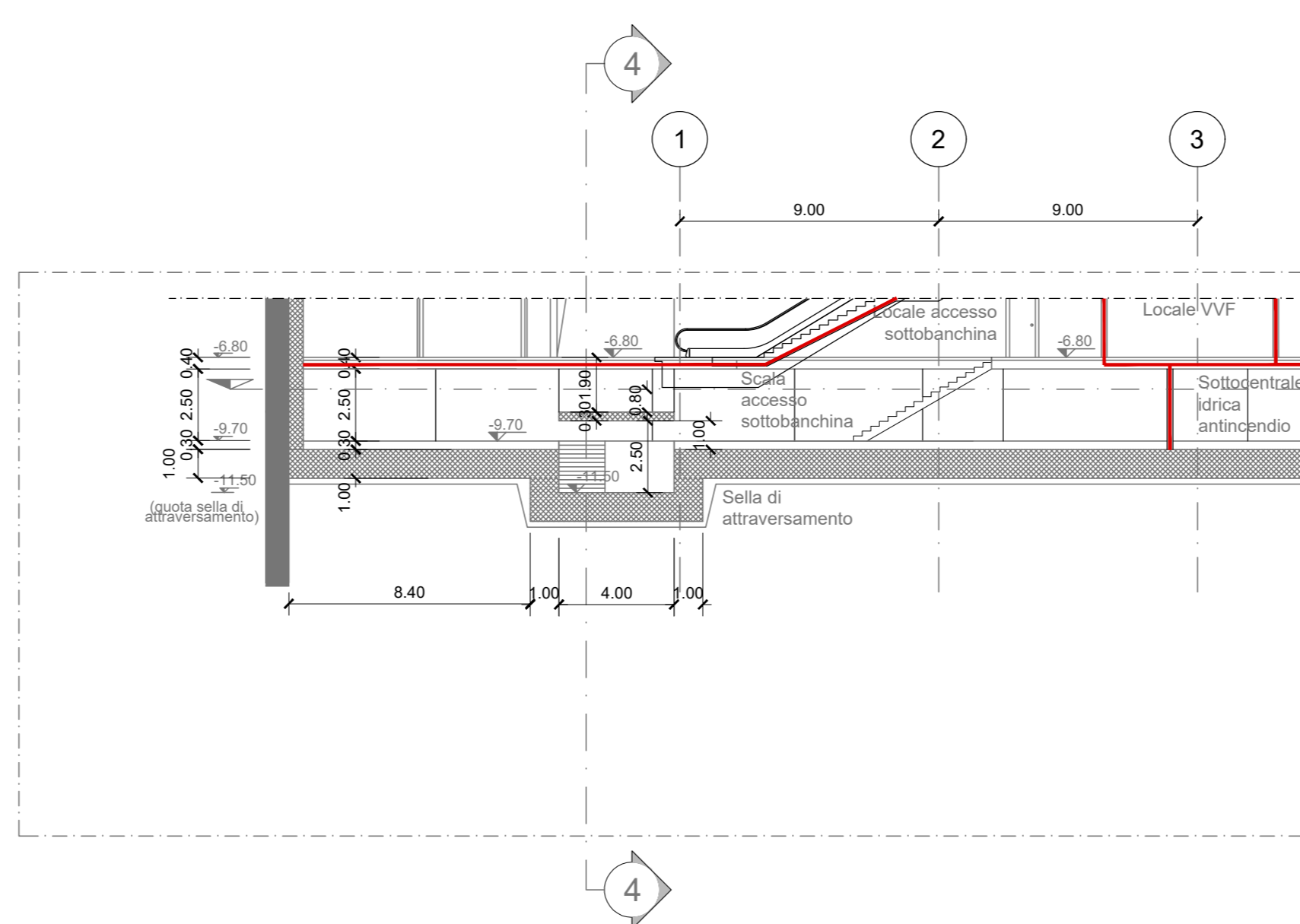
SEZIONE TRASVERSALE 3-3
scala 1:200



STRALCIO SEZIONE TRASVERSALE 4-4
scala 1:200



STRALCIO SEZIONE LONGITUDINALE 5-5
scala 1:200



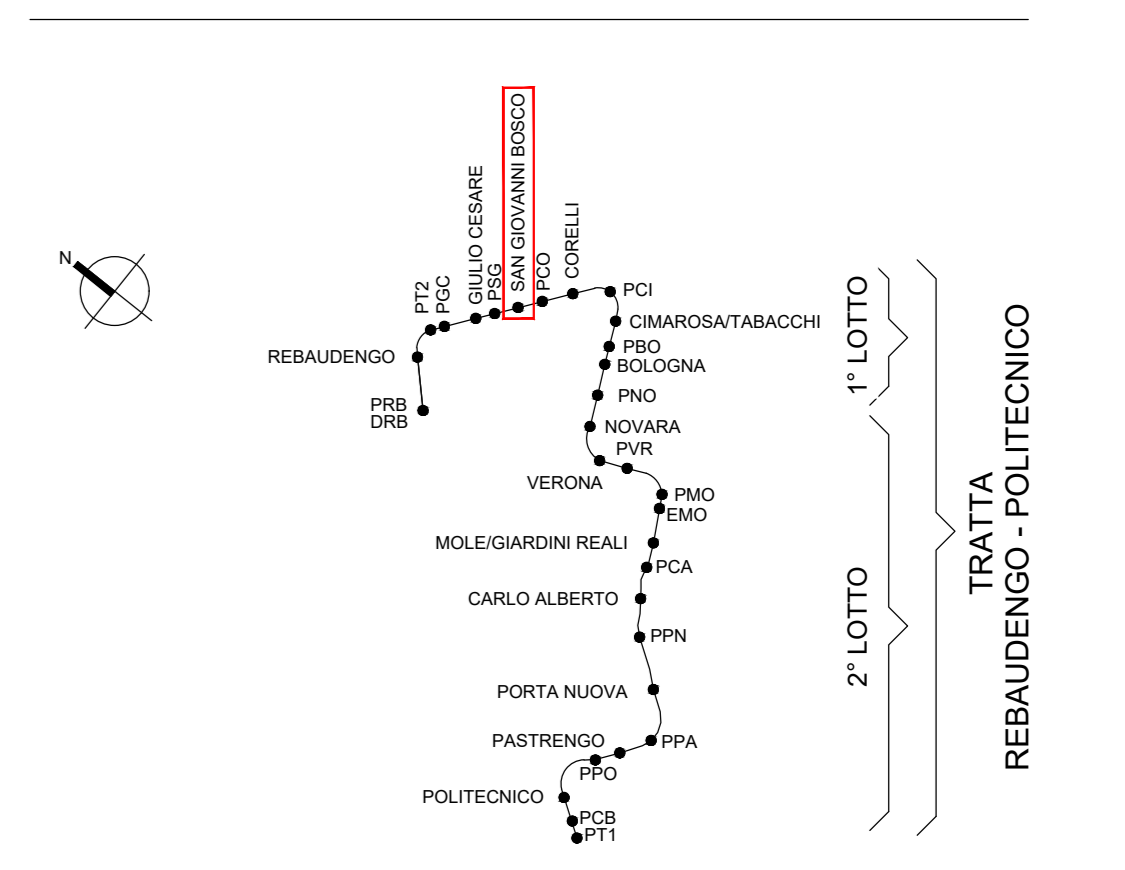
NOTA:

- Le quote delle emergenze superficiali sono relative alla quota della pavimentazione finita nell'intorno delle stesse.
- I locali degli impianti tecnologici a servizio della stazione devono costituire compartimento antincendio avente caratteristiche di resistenza al fuoco non inferiore a REI/EI 120 e ciascun locale dovrà essere compartimentato dagli altri con elementi aventi caratteristiche di resistenza al fuoco pari a REI/EI 60.
- Le caratteristiche di resistenza al fuoco dei locali di separazione tra la banchina di stazione e i locali tecnici dovranno essere non inferiore a REI/EI 120. In caso di locali tecnici raggruppati tra loro e comunicanti con la banchina di stazione, le caratteristiche di resistenza al fuoco delle strutture perimetrali dell'intera zona dei locali tecnici dovranno essere non inferiore a REI/EI 120 fermo restando che ciascun locale dovrà essere compartimentato dagli altri con elementi aventi caratteristiche di resistenza al fuoco pari a REI/EI 60.

SIMBOLOGIA DI PREVENZIONE INCENDI		al sensi del D.M.I. del 30/11/1983	
[Icona]	Elemento costruttivo REI/EI 120	[Icona]	Impianto automatico di rivelazione fumi ottico
[Icona]	Elemento costruttivo REI/EI 60	[Icona]	Impianto automatico di rivelazione termica statico
[Icona]	Elemento costruttivo REI/EI 30	[Icona]	Impianto automatico di rivelazione termica elettromagnetica
[Icona]	Elemento costruttivo REI/EI 15	[Icona]	Impianto automatico di rivelazione gas
[Icona]	Porta resistente al fuoco EI/REI 60	[Icona]	Impianto automatico di rivelazione ossido di carbonio
[Icona]	Esodo normale verso l'alto	[Icona]	Impianto automatico di rivelazione miscela infiammabili
[Icona]	Esodo normale orizzontale	[Icona]	Centralina rivelazione incendi
[Icona]	Esodo normale verso il basso	[Icona]	pulsante manuale di segnalazione antincendio
[Icona]	Esodo alternativo verso l'alto	[Icona]	segnalazione acustica/luminosa
[Icona]	Esodo alternativo orizzontale	[Icona]	Idrante LHM 45
[Icona]	Esodo alternativo verso il basso	[Icona]	Idrante soprasuola
[Icona]	Spazio calmo	[Icona]	Attacco LHM 70 sottoporta VVF
[Icona]	Pericolo di fuga non ostacoli	[Icona]	Impianto fessio di spegnimento automatico (IGMP/INT)
[Icona]	Pericolo di fuga alternativo	[Icona]	Impianto fessio di spegnimento automatico (GAS)
[Icona]	Indicazione via di fuga alternativa	[Icona]	Impianto fessio di spegnimento automatico (Water Mist)
[Icona]	Indicazione via di fuga temporale automatizzata e allungamento segnalazione	[Icona]	Estintore portatile - a polveri polivalenti
[Icona]	Illuminazione di emergenza	[Icona]	Estintore portatile - idrico
[Icona]	Impianti tecnici	[Icona]	Estintore portatile - a biossido di carbonio
[Icona]	Filtri	[Icona]	Estintore portatile - a schiuma
[Icona]	Ventilazione	[Icona]	Estintore carabina
[Icona]	Aperture codificate di emergenza	[Icona]	

NOTA: RESISTENZA AL FUOCO STRUTTURE PORTANTI E/O SEPARANTI: fare riferimento alla Relazione di Prevenzione Incendi

KEY PLAN



**MINISTERO DELLE INFRASTRUTTURE E DELLA MOBILITÀ SOSTENIBILI
STRUTTURA TECNICA DI MISSIONE**



**METROPOLITANA AUTOMATICA DI TORINO
LINEA 2 - TRATTA POLITECNICO - REBAUDENGO
PROGETTAZIONE DEFINITIVA
Lotto Generale: Politecnico - Rebaudengo**

PROGETTO DEFINITIVO		INFRA.TO INFRASTRUTTURE PER LA MOBILITÀ		INFRA TRASPORTI.TO S.r.l.	
DIRETTORE PROGETTAZIONE Responsabile integrazione disciplinare specialistiche	IL PROGETTISTA				
Ing. R. Crova Ordine degli Ingegneri della Provincia di Torino n. 60385	Ing. F. Cocchi Ordine degli Ingegneri della Provincia di Torino n. 8785X				
PREVENZIONE INCENDI					
LINEA					
STAZIONE SAN GIOVANNI BOSCO - SEZIONI LONGITUDINALI E TRASVERSALI					
ELABORATO		REV.	NO.	SCALA	DATA
MTL21A0DVFVFGENT 010		0	1	1:200	31/03/2022
BIM MANAGER Geom. L. D'Accardi					

AGGIORNAMENTI						
REV.	DESCRIZIONE	DATA	REDAATTO	CONTROL.	APPROV.	VISTO
0	EMISSIONE	31/03/22	PCP	FCO	FCO	RCI
1	AGGIORNAMENTO PER ASPETTI FUNZIONALI E DI PREVENZIONE INCENDI	31/03/22	PCP	FCO	FCO	RCI
-	-	-	-	-	-	-
-	-	-	-	-	-	-

LOTTO 0	CARTELLA	19.2	11	MTL21A0D	VVFGENT010
STAZIONE APPALTANTE					
DIRETTORE DI DIVISIONE INFRASTRUTTURE E MOBILITÀ Ing. R. Bertasio					
RESPONSABILE LINEA DEL PROCEDIMENTO Ing. A. Strozzi					