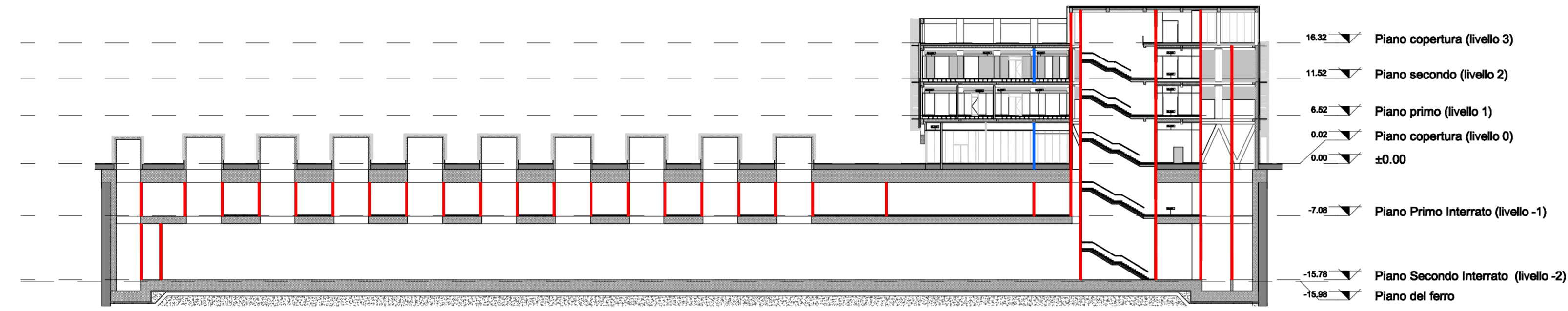
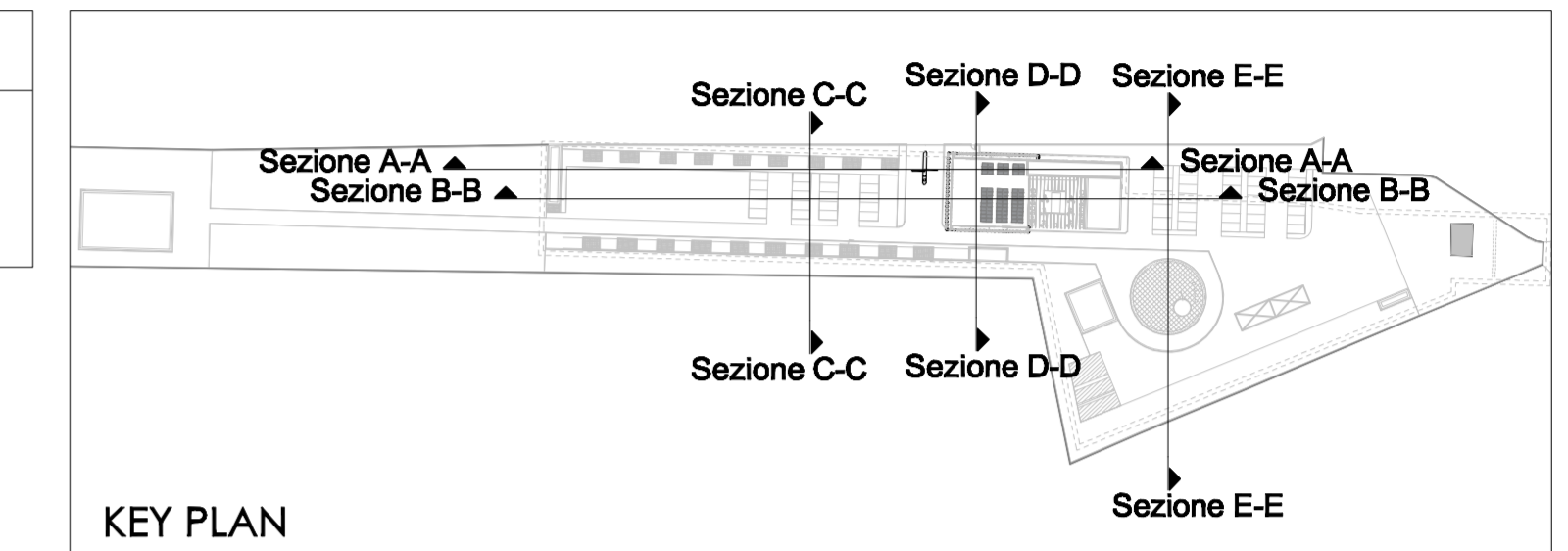


SEZIONE A-A

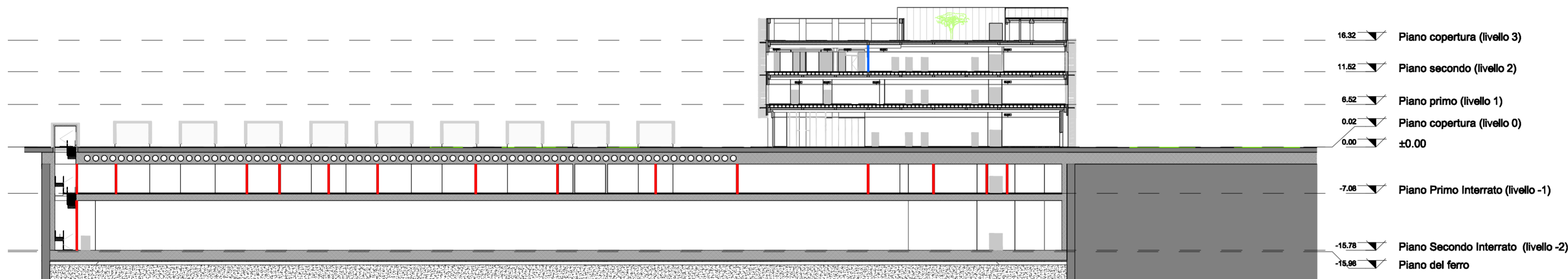


LEGENDA

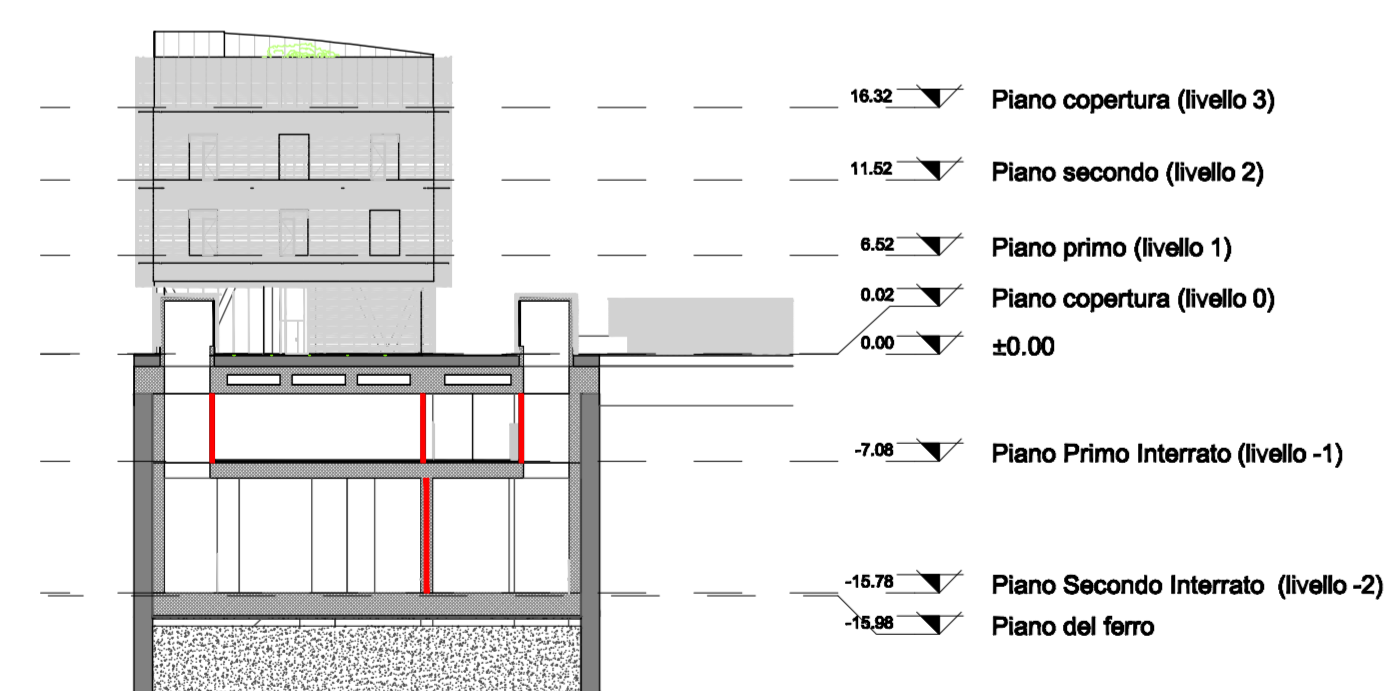
- █ MURI REI 120
- █ MURI REI 60



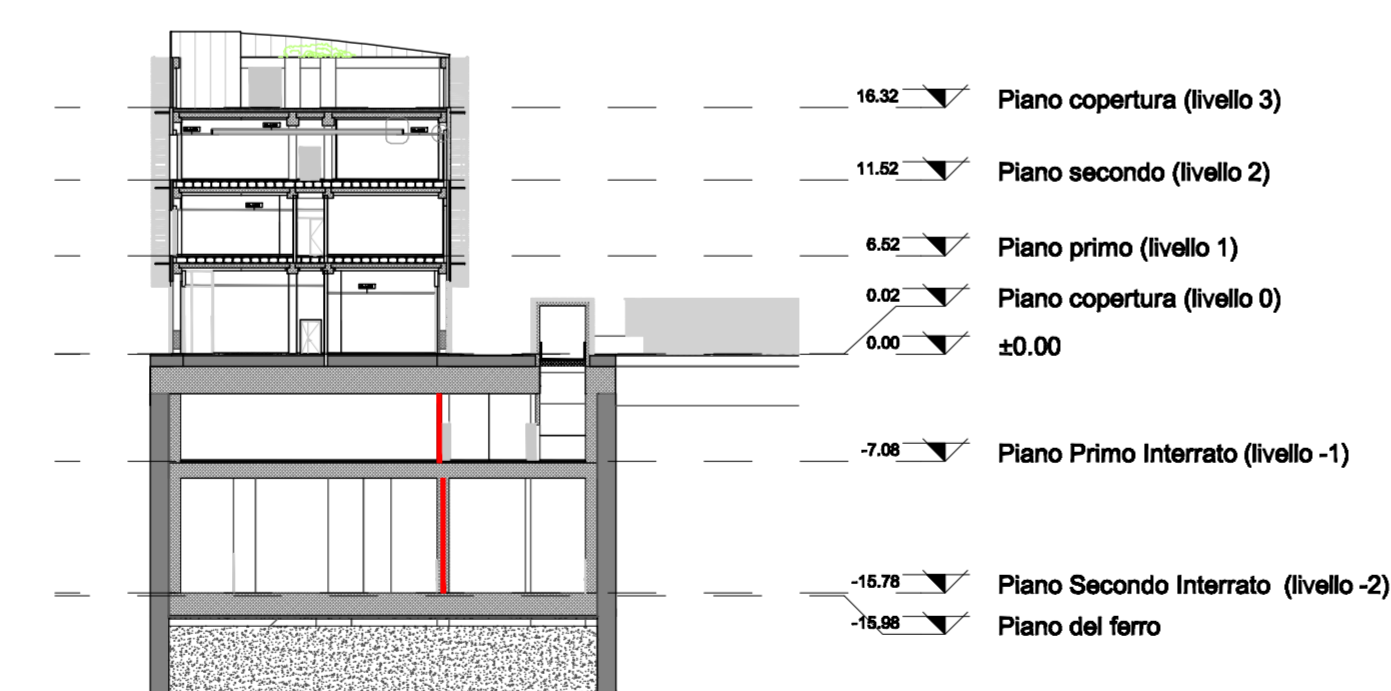
SEZIONE B-B



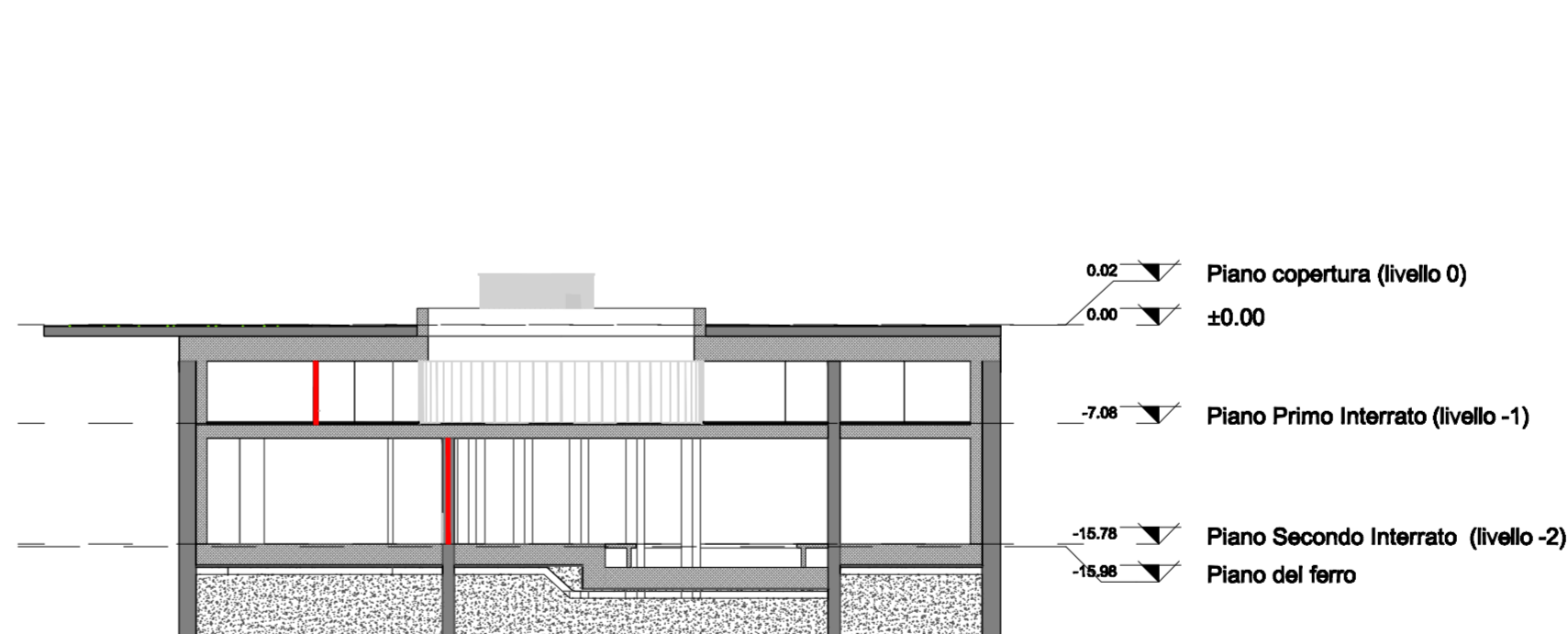
SEZIONE C-C



SEZIONE D-D



SEZIONE E-E



MINISTERO
DELLE INFRASTRUTTURE E DELLA MOBILITÀ SOSTENIBILI
STRUTTURA TECNICA DI MISSIONE

COMUNE DI TORINO



METROPOLITANA AUTOMATICA DI TORINO
LINEA 2 - TRATTA POLITECNICO - REBAUDENGO

PROGETTAZIONE DEFINITIVA
Lotto generale: Politecnico - Rebaudengo

PROGETTO DEFINITIVO		INFRASTRUTTURE per la mobilità IL PROGETTISTA INFRA TRASPORTI.TO S.r.l.
DIRETTORE PROGETTAZIONE Responsabile integrazione discipline specialistiche	IL PROGETTISTA	

PREVENZIONE INCENDI
DEPOSITO OFFICINA REBAUDENGO
TAVOLA 10 DI 10 - SEZIONI (TUTTI I LIVELLI) - COMPARTIMENTAZIONI

ELABORATO	REV. int.	est.	SCALA	DATA
MTL2T1A00VVFDRBT 010	0	0	1:500	31/03/2022

AGGIORNAMENTI		Fig. 1 di 1				
REV.	DESCRIZIONE	DATA	REDAITTO	CONTROL.	APPROV.	VISTO
0	EMISSIONE	31/03/22	MPa	FCa	FCa	RCa
-	-	-	-	-	-	-
-	-	-	-	-	-	-
-	-	-	-	-	-	-

LOTTO 0	CARTELLA	19.1	11	MTL2T1A00	VVFDRBT010
STAZIONE APPALTANTE					
DIRETTORE DI DIVISIONE INFRASTRUTTURE E MOBILITÀ Ing. R. Bertasio					
RESPONSABILE UNICO DEL PROCEDIMENTO Ing. A. Strozziro					