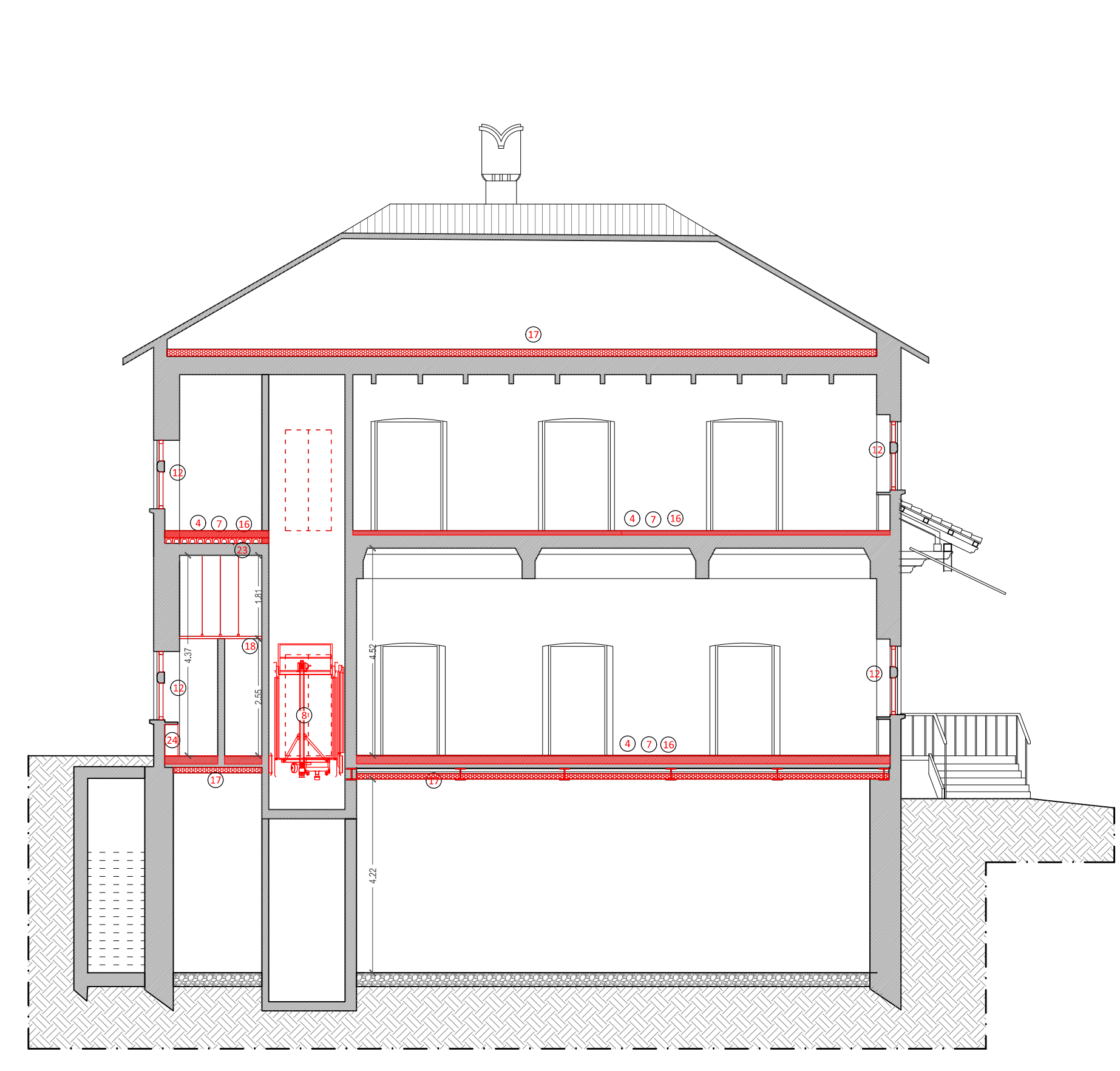
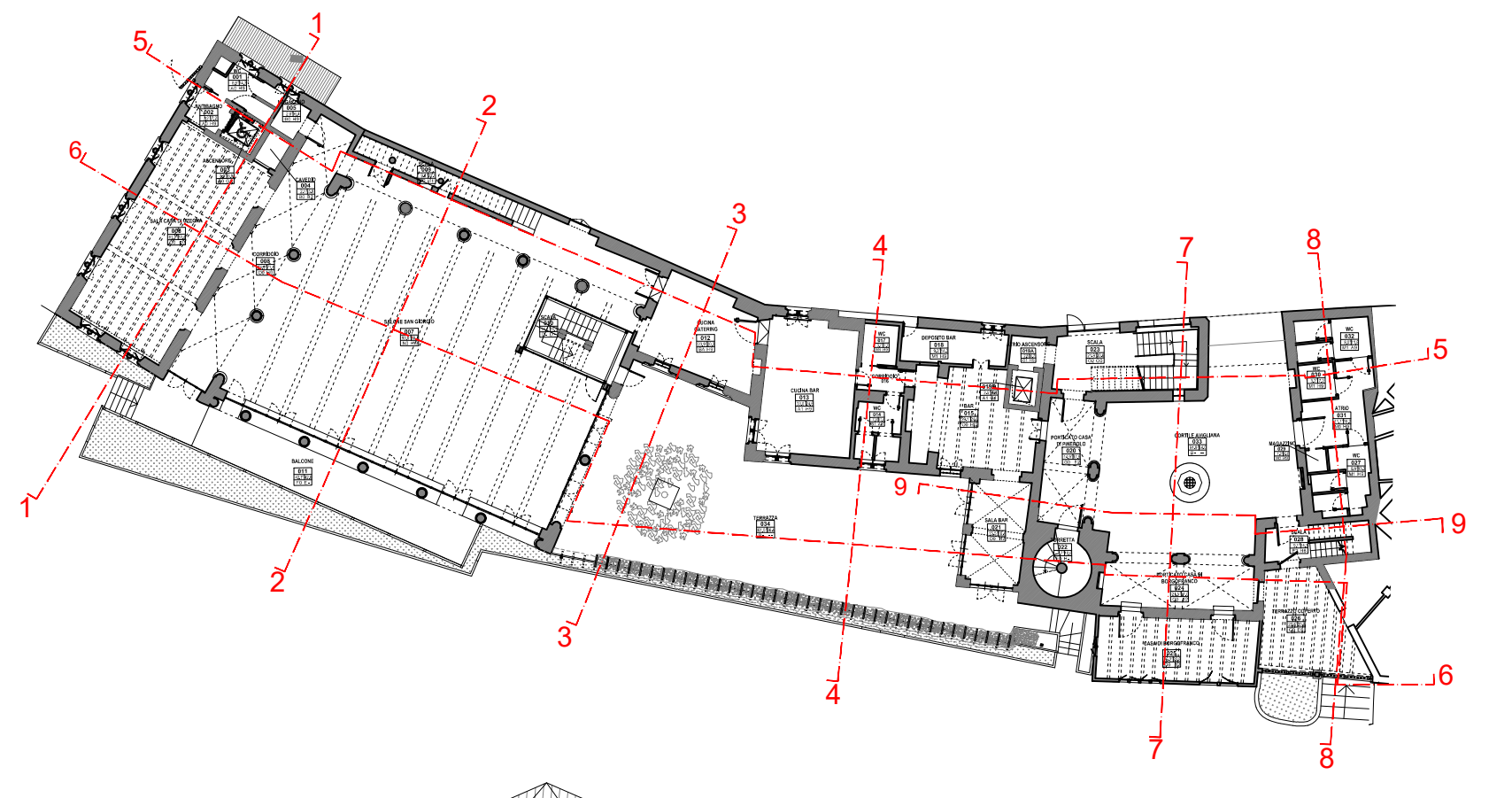


SCR PIEMONTE Società di Confindustria
 Finanziato dall'Unione europea NextGenerazioneEU
 DIREZIONE OPERE PUBBLICHE
 COMMITTENTE: **SCR PIEMONTE S.p.A.** COMUNE: **CITTA' DI TORINO**
 LIVELLO PROGETTUALE: **PROGETTO DI FATTIBILITA' TECNICA ED ECONOMICA**
 CIP: **C15F21001150001** TITOLO INTERVENTO: **"TORINO, IL SUO PARCO, IL SUO FIUME, MEMORIA E FUTURO" RESTAURO DEL BORGO MEDIEVALE**
 CODICE OPERA: **22042D02**
 TAVOLA n. **011** TITOLO ELABORATO: **COSTRUZIONI: SEZIONI**
 DATA: **14 APRILE 2023** SCALA: **1:100** AREA PROGETTUALE: **PROGETTO ARCHITETTONICO**
 FORMATO ELABORATO: **ARCH E (914X1219)** CODICE GENERALE ELABORATO: **22042D02(0)0(FTE)DE(00)AF(01)10**
 NOME FILE: **COSTRUZIONI_Borgo_Medievale_rev06.dwg**
 VERSIONE DATA DESCRIZIONE
 0 10 marzo 2023 Prima redazione
 Rev.1 17 marzo 2023 Correzione refusi
 Rev.2 14 aprile 2023 Consegna validazione
 Rev.3
 RTP PROGETTAZIONE: **ISOLARCHITETTI | arch. DURBIANO SINTECNA | MCM Ingegneria arch. ARMANDI NICOLA RESTAURI** TIMBRI - FIRME
 Responsabile del progetto:
 Responsabile dell'elaborato:
 RTP ESECUZIONE: **TIMBRI - FIRME**
 Direttore Tecnico:
 ORGANISMO DI CONTROLLO: **S.C.R. PIEMONTE S.P.A.**
 Responsabile di Commessa: **arch. Sergio Manto**
 Questo elaborato è di proprietà della Società di Confindustria Regione Piemonte S.p.A. Qualsiasi divulgazione o riproduzione anche parziale deve essere autorizzata dalla Direzione Regionale del Patrimonio Culturale S.C.R. Piemonte S.p.A.

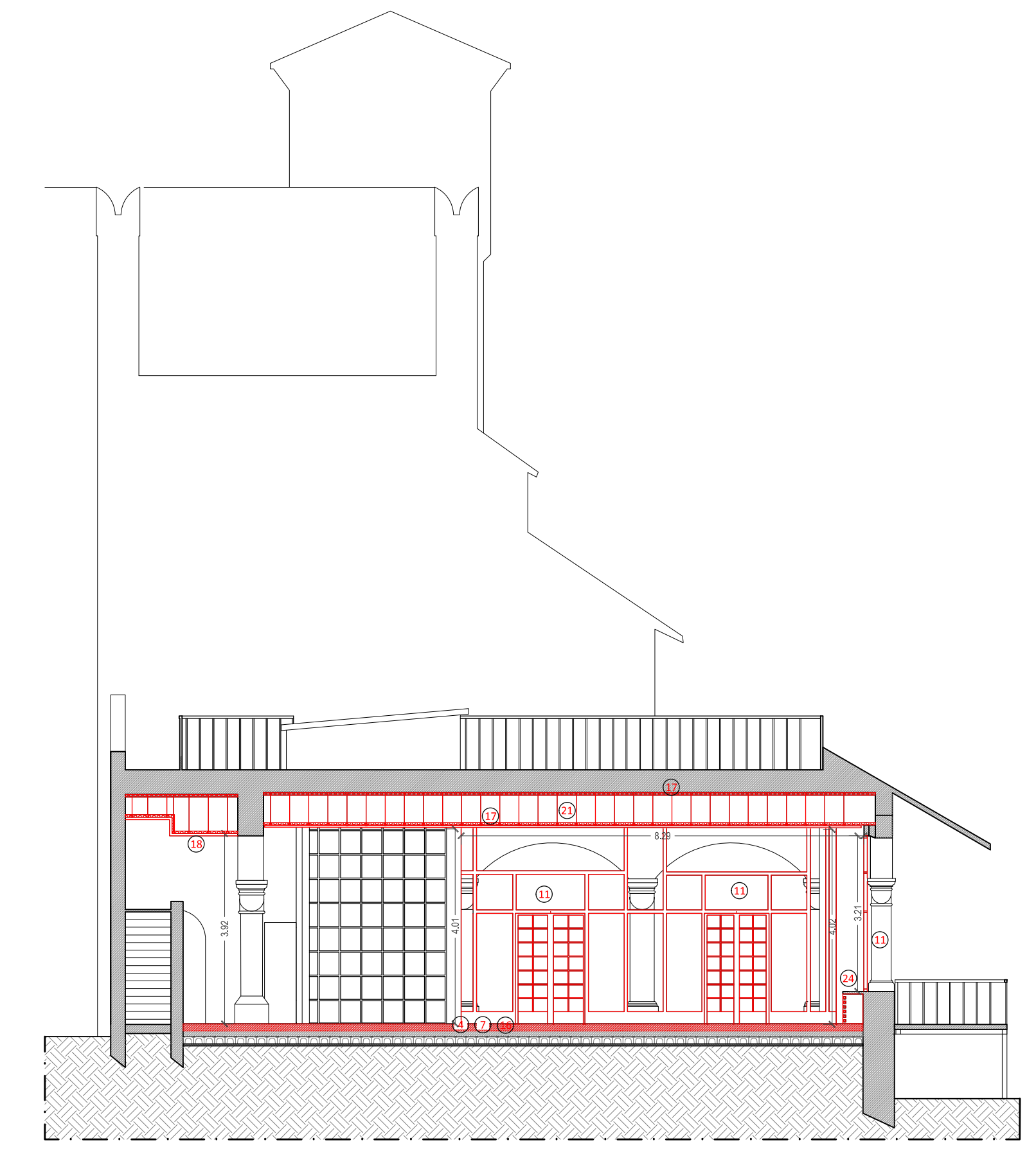
LEGENDA INTERVENTI

1 Nuovo tramezzo/partizione	17 Isolamento per cobentazione
2 Nuovo solaio	18 Nuovo controsoffitto
3 Nuova pavimentazione esterna	19 Nuovo intonaco
4 Nuovo massetto	20 Nuova porta REI
5 Nuova scala	21 Nuovo controsoffitto fonoassorbente
6 Nuovo setto in CA	22 Nuovo sanitario
7 Nuova pavimentazione	23 Nuovo vespaio
8 Nuovo ascensore	24 Tinteggiatura coprifancioli
9 Nuova rampa	25 Nuove reti antivolante intelaiata
10 Nuovi gradini	26 Inserimento inverter di polarità per eliminazione umidità da risalita
11 Nuova serramentazione vetrocamera	27 Nuovo condotto aerazione WC
12 Restauro leggero	28 Sistemazione cassettonato ligneo a seguito dell'inserimento del vano ascensore
13 Restauro pesante	29 Sostituzione tavole ammalorate balcone
14 Nuova serramentazione vetro singolo	30 Nuovo cancelletto in legno
15 Nuova porta interna	31 Protezione e pulitura fine cantiere
16 Pavimento radiante	

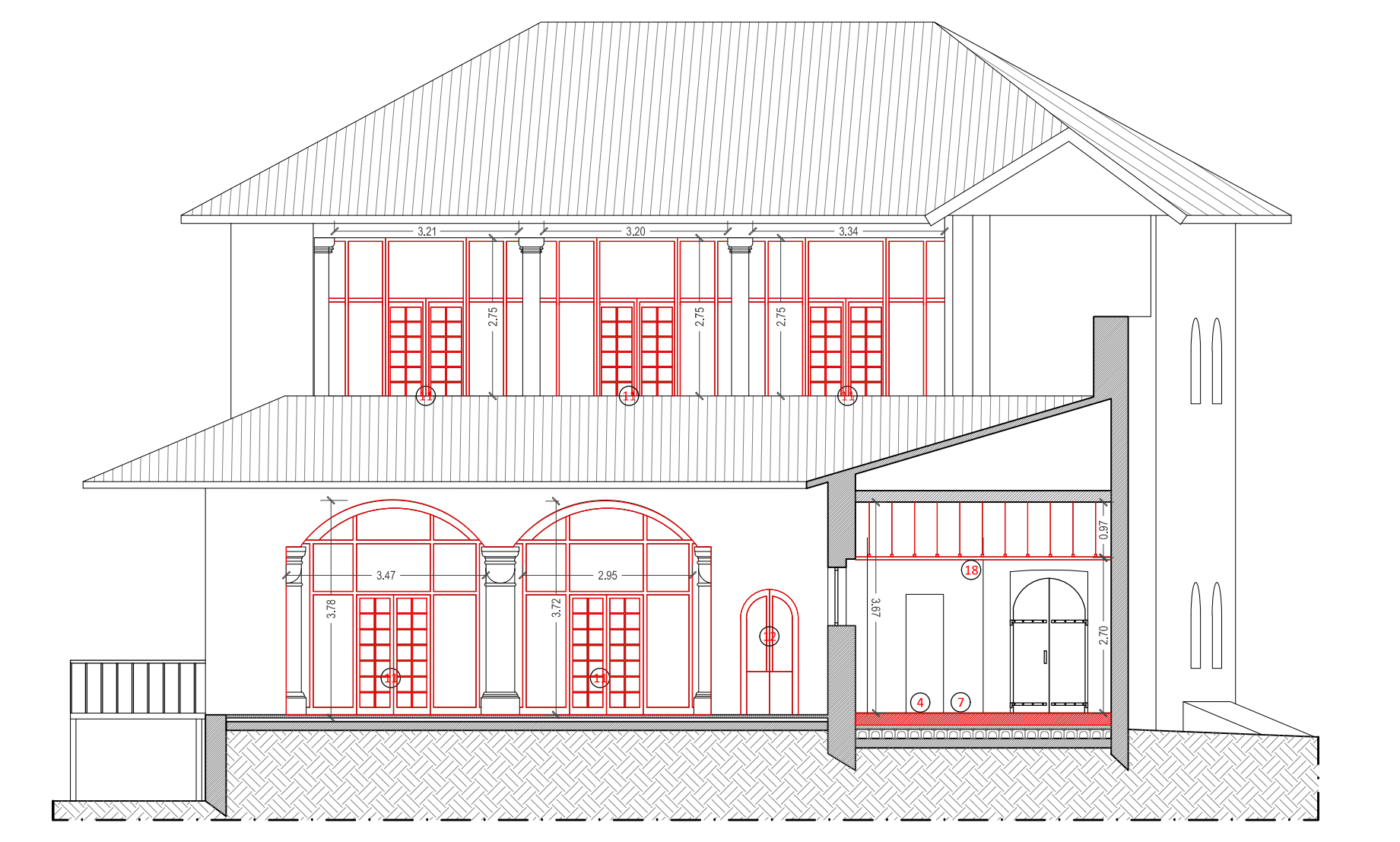
N.B.
 • è prevista la tinteggiatura di tutti i locali oggetto di intervento ad eccezione delle porzioni affrescate.



SEZIONE 11'



SEZIONE 22'



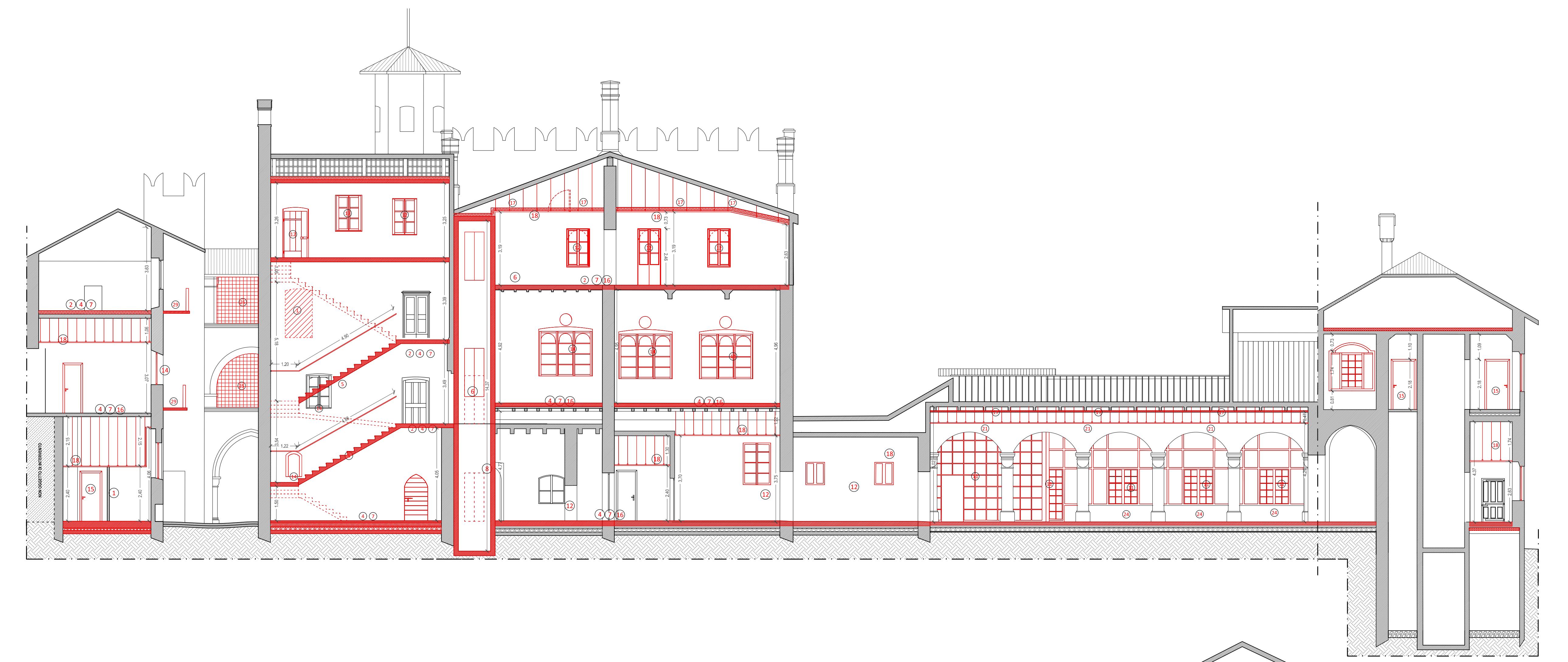
SEZIONE 33'



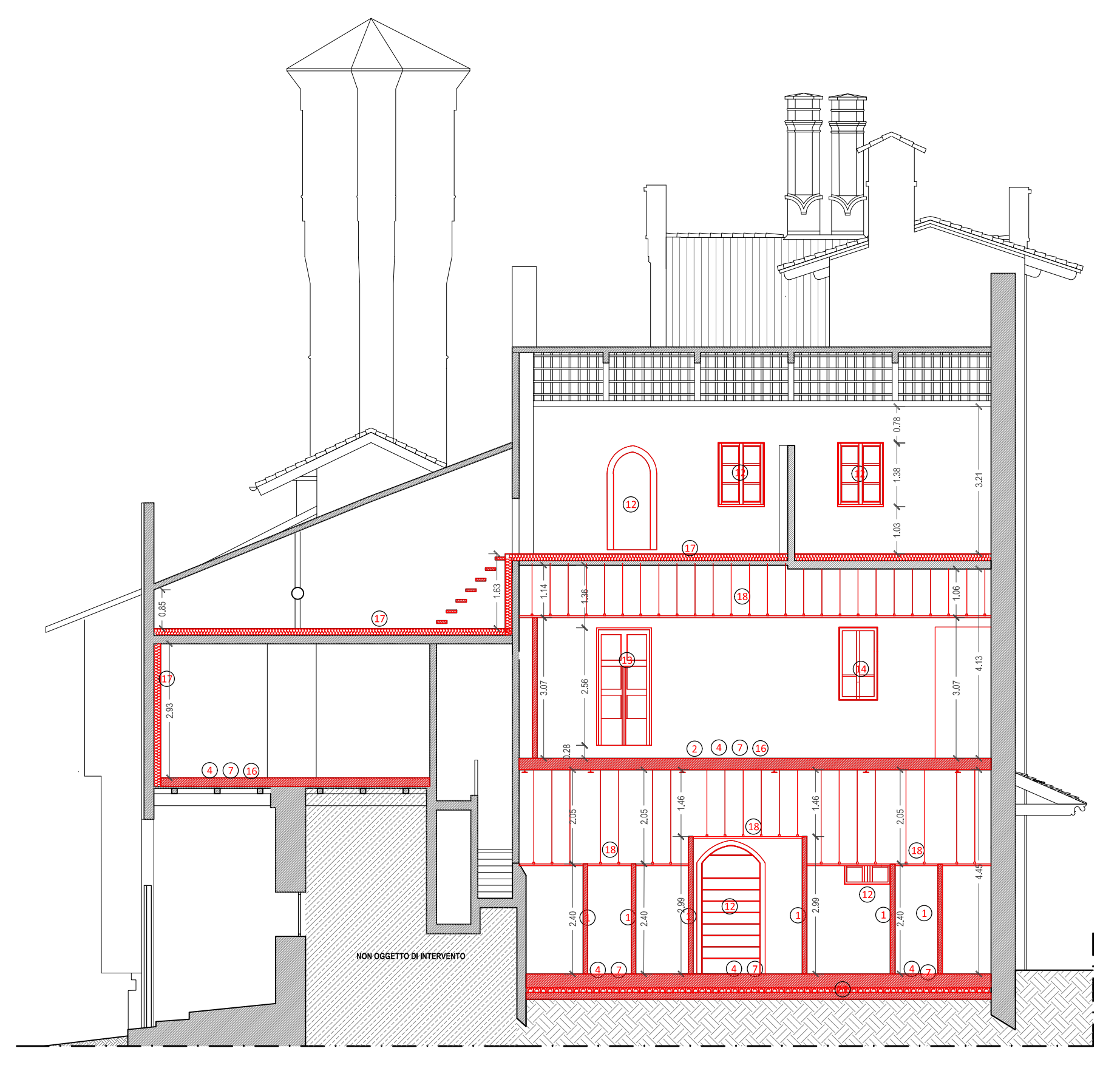
SEZIONE 44'



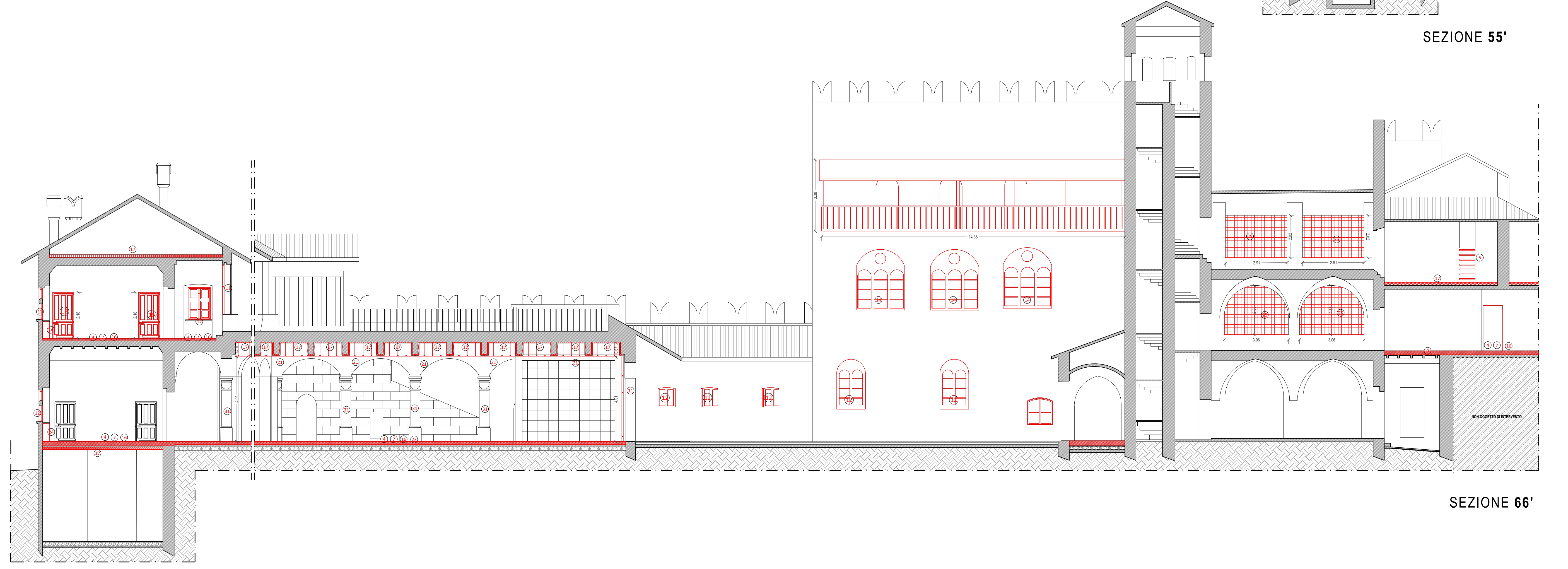
SEZIONE 77'



SEZIONE 55'



SEZIONE 88'



SEZIONE 66'

