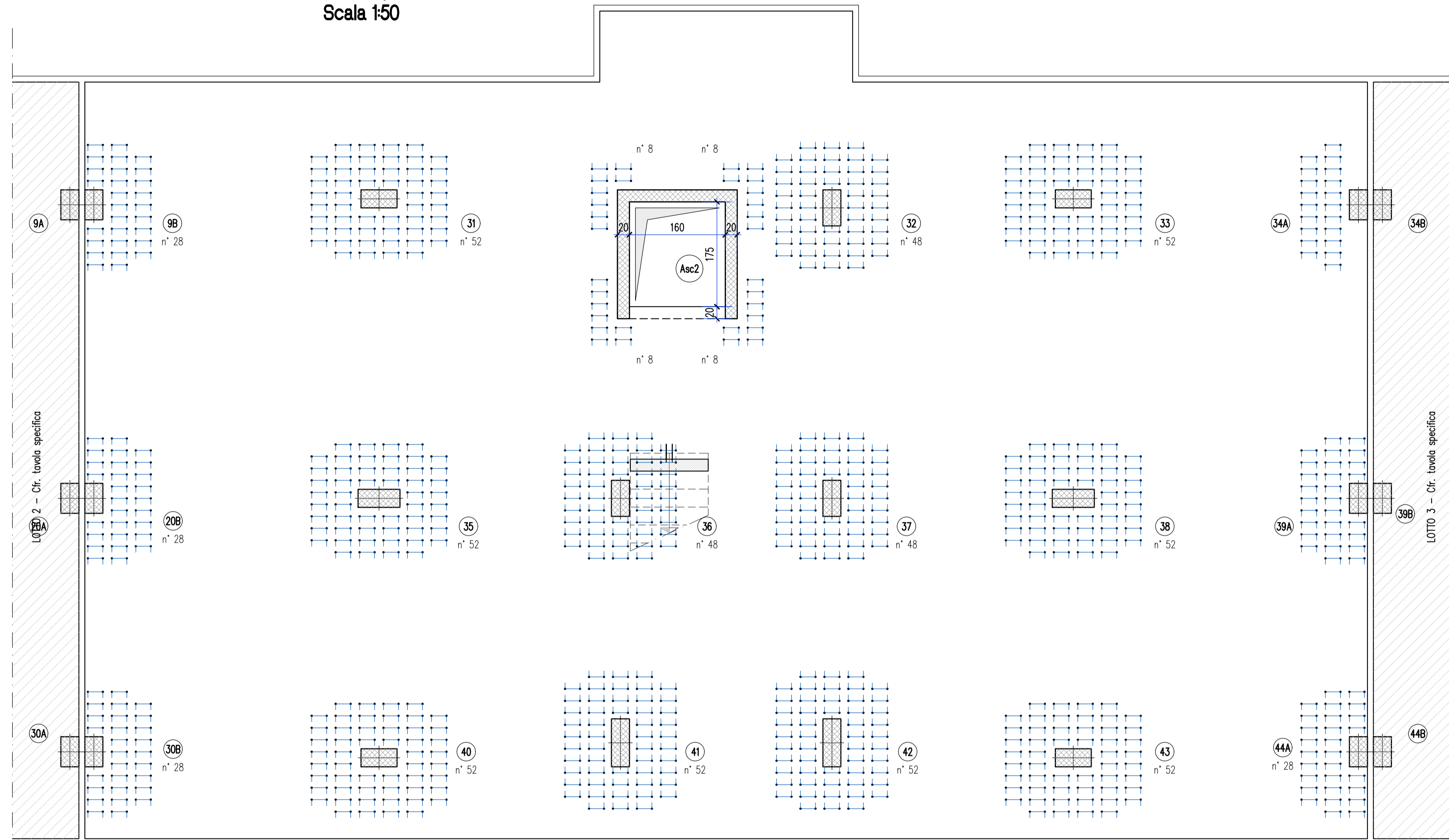
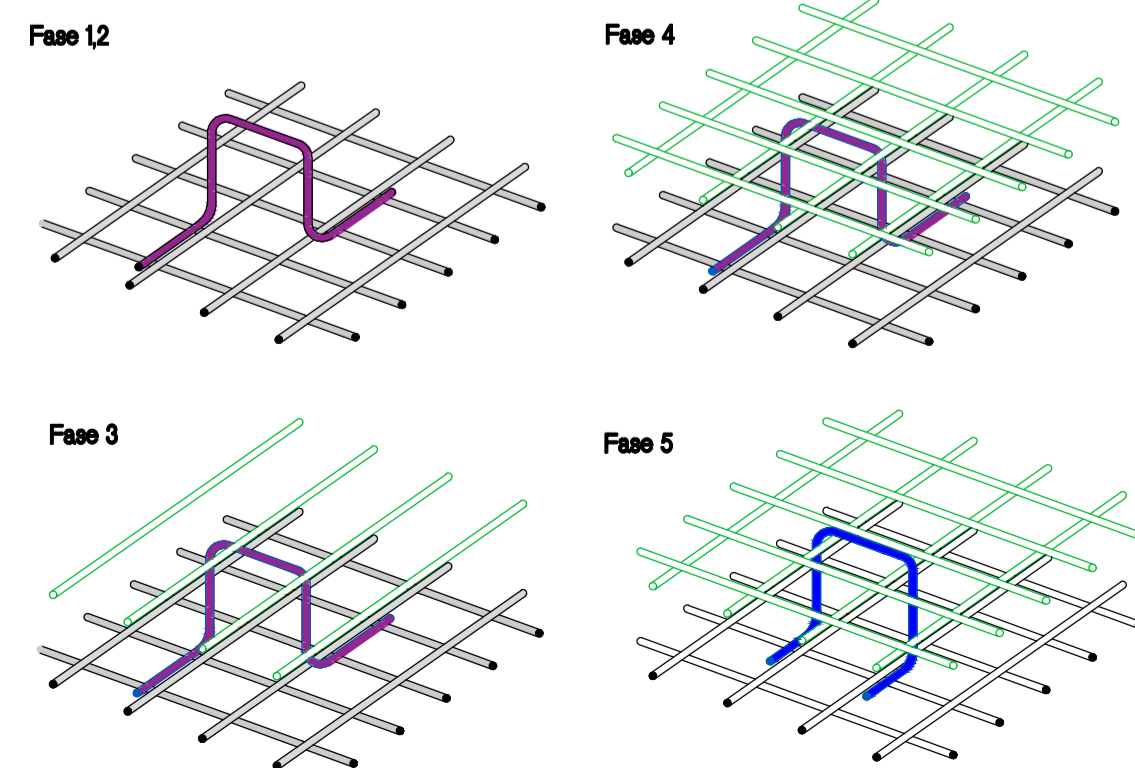


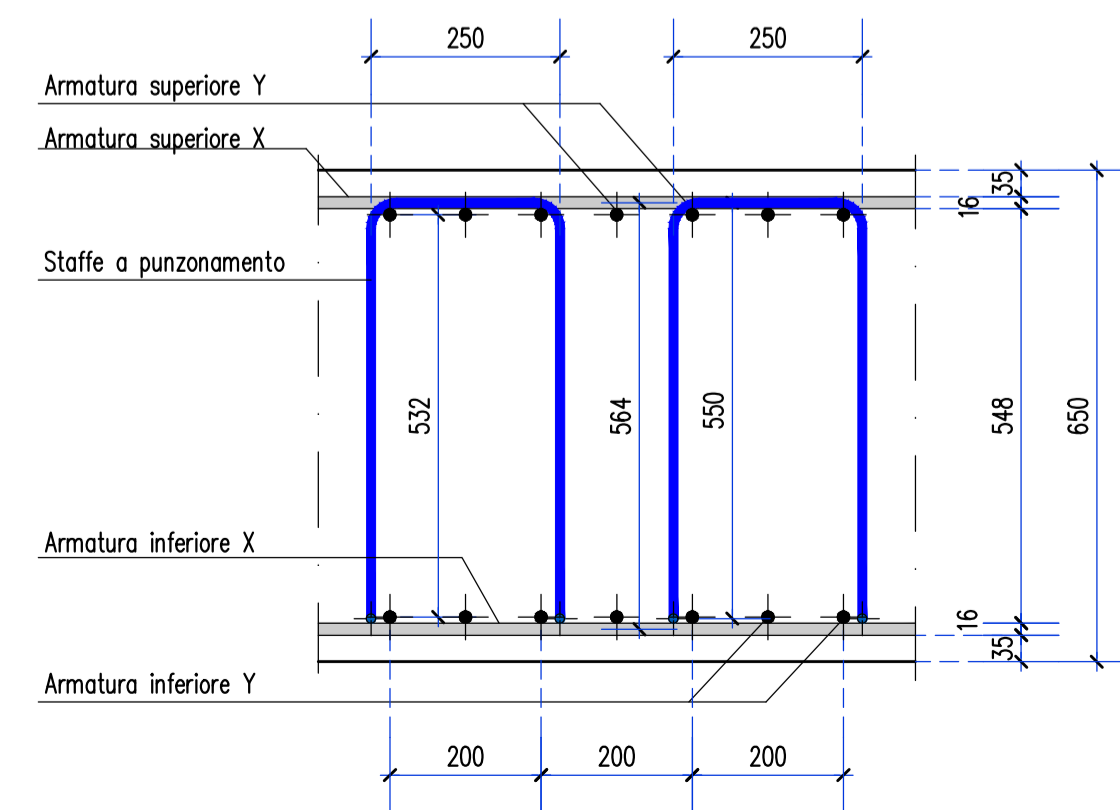
STAFFATURE E PARTICOLARI
(5° Fase di posa)
Scala 1:50



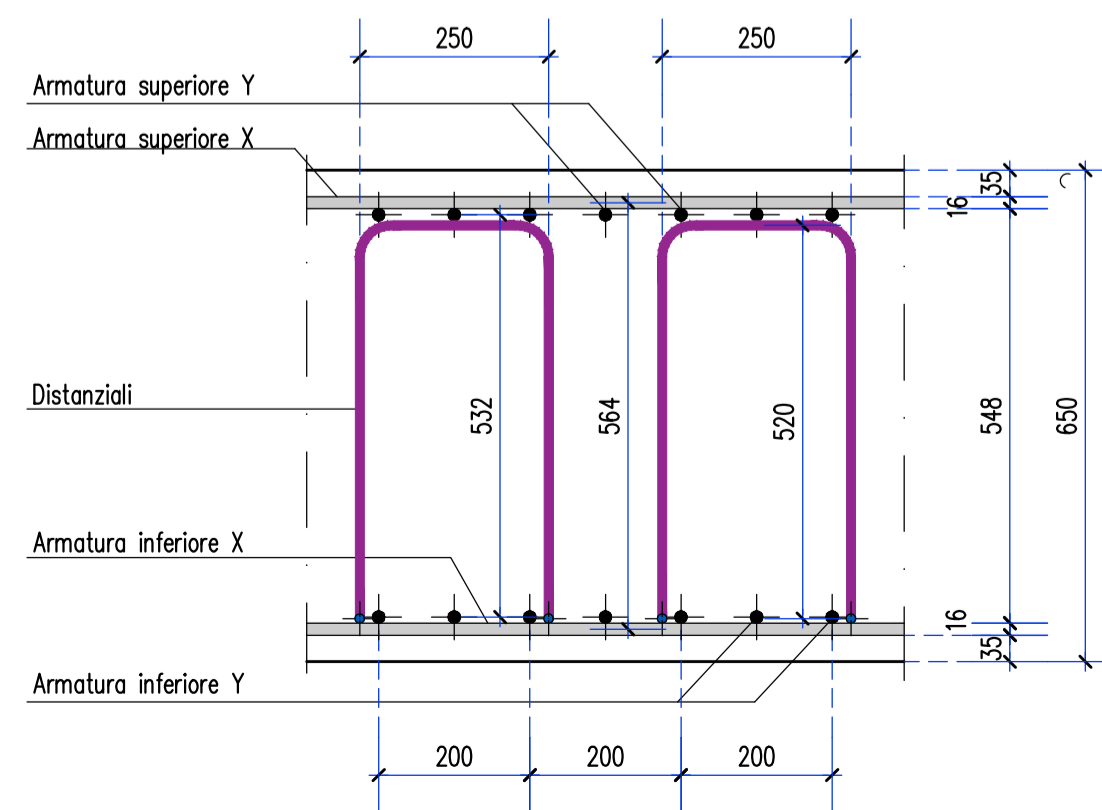
POSIZIONAMENTO DISTANZIALI
Vista assonometrica



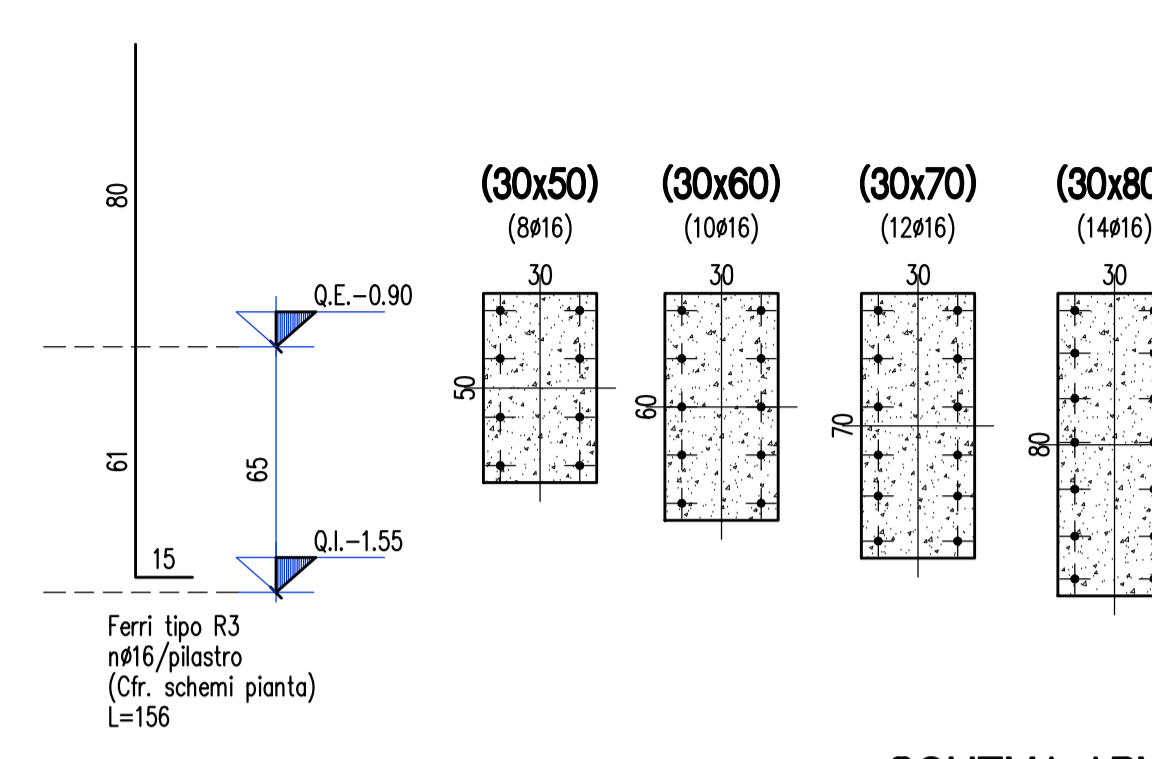
POSIZIONAMENTO STAFFE - H=65
VISTA X
Scala 1:10 - (quote in mm)



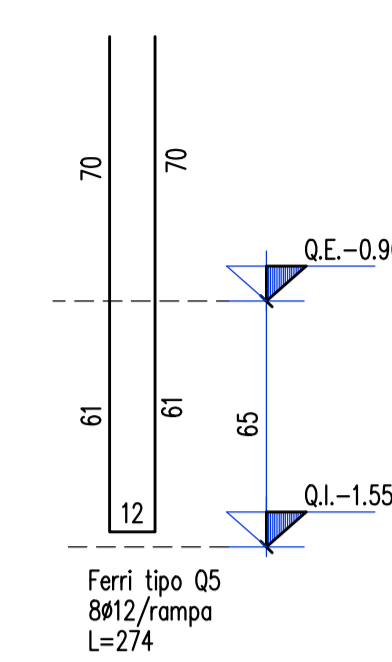
POSIZIONAMENTO DISTANZIALI - H=65
VISTA X
Scala 1:10 - (quote in mm)



RIPRESE PILASTRI
Scala 1:20



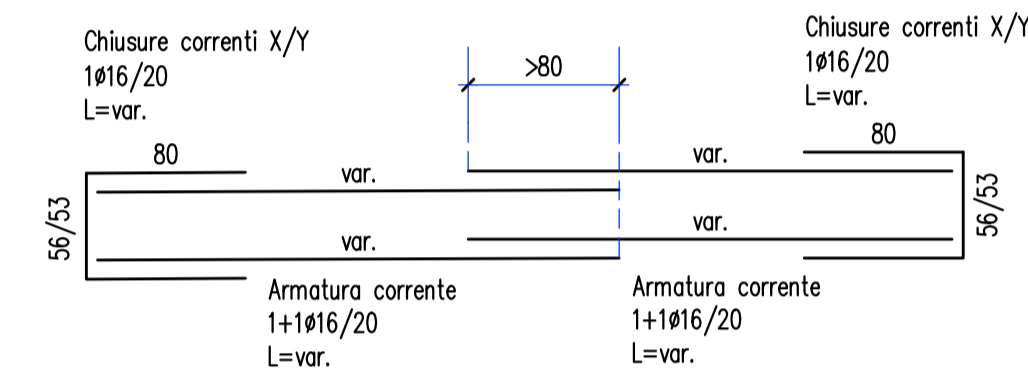
RIPRESE SCALE
Scala 1:20



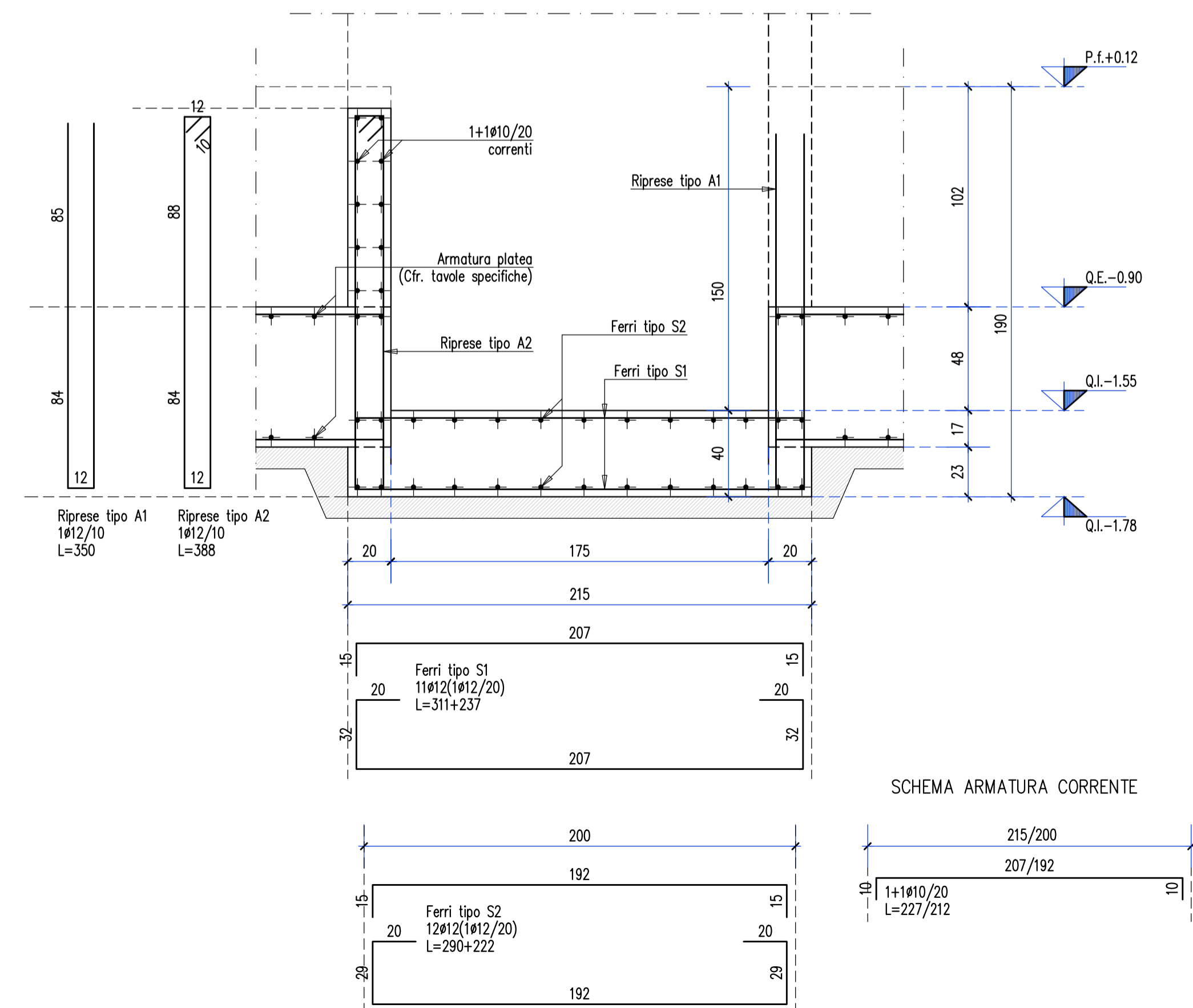
ABACO FERRI AGGIUNTIVI - H=65

	Chiusure bordi - dir. x 156#16 (1#16/20) L=216 (201x)
	Chiusure bordi - dir. y 232#16 (1#16/20) L=213 (201y)
	Distanziali Platea 270#12 (1#12/mq) L=179 (202)
	Staffe a punzonamento 752#12 L=185 (203)

SCHEMA ARMATURA DISTRIBUITA
Scala 1:50



FONDO CORSA ASCENSORE - Armatura
Scala 1:20



SPECIFICHE MATERIALI

CONGLOMERATO CEMENTIZIO					
	fck/Rck (N/mmq)	AGGREGATO (mm)	CLASSE ESPOSIZIONE	CLASSE CONSISTENZA	COEFFICIENTE min (Cf) (mm)
Salai	C30/37	< 32	XC1	S4	30
Setti	C30/37	< 32	XC1	S4	35
Pilastri	C30/37	< 32	XC1	S4	35
Fondazioni	C30/37	< 32	XC2	S3	35

ACCIAIO PER C.A. B450C (controllato in stabilimento)

f _{yk} ≥ 450 N/mm ²	f _{tk} ≥ 540 N/mm ²	A _{gk} ≥ 7,5%
-----------------------------------------	-----------------------------------------	------------------------

ACCIAIO per carpenteria (UNI EN 10025-2) S 275 JR

f _{yk} ≥ 275 N/mm ²	f _{tk} ≥ 430 N/mm ²	A _s ≥ 20%
-----------------------------------------	-----------------------------------------	----------------------

BULLONI CON DOPPIA RONDELLA (UNI EN ISO 898) Classe 8.8

f _{yb} ≥ 649 N/mm ²	f _{tb} ≥ 800 N/mm ²
-----------------------------------------	-----------------------------------------

SALDATURE (UNI 5132) Classe I

Saldature continue a piena penetrazione con lato uguale allo spessore minimo da unire, salvo dove diversamente indicato, lungo tutti i bordi a contatto degli elementi da unire.



Dipartimento Manutenzioni e Servizi Tecnici
Divisione Manutenzioni
Servizio Edilizia Residenziale Pubblica e per il Sociale

PNRR - MISURA M5C2 INVESTIMENTO 2.1 RIGENERAZIONE URBANA
RIVALUTAZIONE DELL'AREA VEGLIO "AMBITO URBANO 4.4 VEGLIO"
CON SISTEMAZIONI ESTERNE E REALIZZAZIONE DI ALLOGGI DI EDILIZIA
RESIDENZIALE PUBBLICA E SERVIZI (ASPI) - (COD. OPERA 4924)

CUP	C11B21003840001
Codice Servizio:	ST-EDABSO
Codice Lavoro:	NU-STR
Codice Elaborato:	EGSTR - L2-AF-A5
Indice di rev. elaborato	01
Data revisione:	16 Maggio 2023
Elaborato n°	118
Scala Grafica	1:50
Nome file	0979-ST-P0-Ar

PROGETTO ESECUTIVO

Elaborato: Armatura fondazioni - Lotto 2 - Fase 5 (staffaure e particolari)

Gruppo di progettazione
incaricato con Determinazione Dirigenziale atto. n. DD6462 del 12 dicembre 2022

Nome Cognome	Ruolo	Area di competenza
Arch. Luca MORETTO	Progettista opere architettoniche Coordinatore gruppo di progettazione Responsabile integrazione prestazioni specialistiche	Edilizia - Strutture - Impianti
Ing. Silvano VEDELAGO MEDIAPOLIS ENGINEERING S.r.l.	Progettista opere strutturali	Strutture
Ing. Marcello PRINA MEDIAPOLIS ENGINEERING S.r.l.	Progettista impianti meccanici, elettrici e antincendio	Impianti meccanici, elettrici e antincendio
Ing. Franco FOGLIATO MEDIAPOLIS ENGINEERING S.r.l.	Coordinatore sicurezza in progettazione	Sicurezza
Arch. Fabrizio VALLERO PTFFV architetti	Tecnico esperto di analisi del rischio climatico	CAM - DNSH
Ing. Stefano VEGGI DESMOS S.r.l.	Progettista bonifica	Bonifica
Ing. Stefano ROSTAGNO / Brian BARBINI BRAINS DIGITAL S.r.l.	BIM Manager / BIM coordinator	BIM
Arch. SILVIA DERIU	Giovane professionista	Edilizia

Responsabile Unico Procedimento: Arch. Eros PRIMO
Supporto al R.U.P.: Arch. Simona MONTAFIA
Supporto al R.U.P.: Geom. Claudio MASTELLOTTO