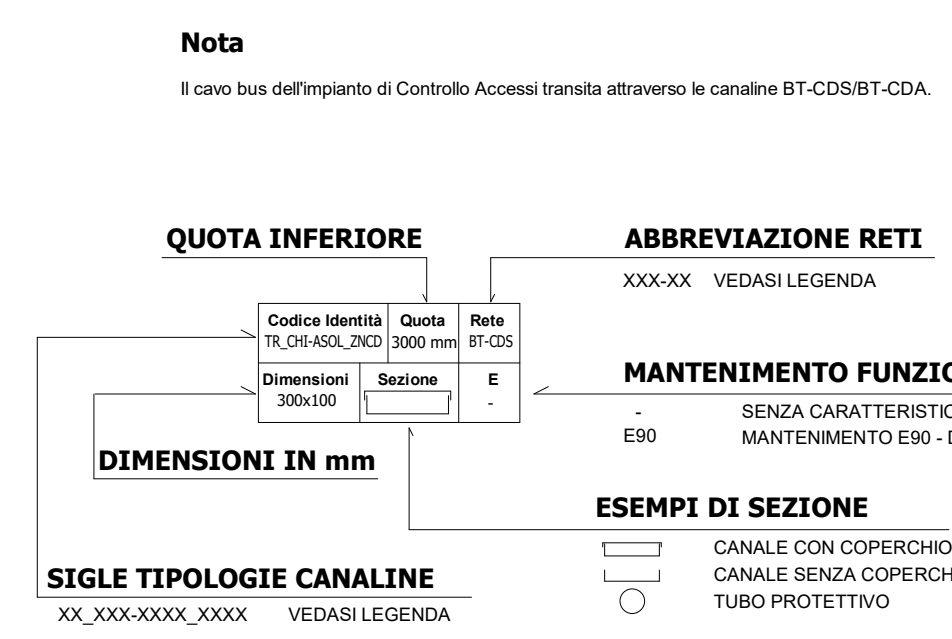
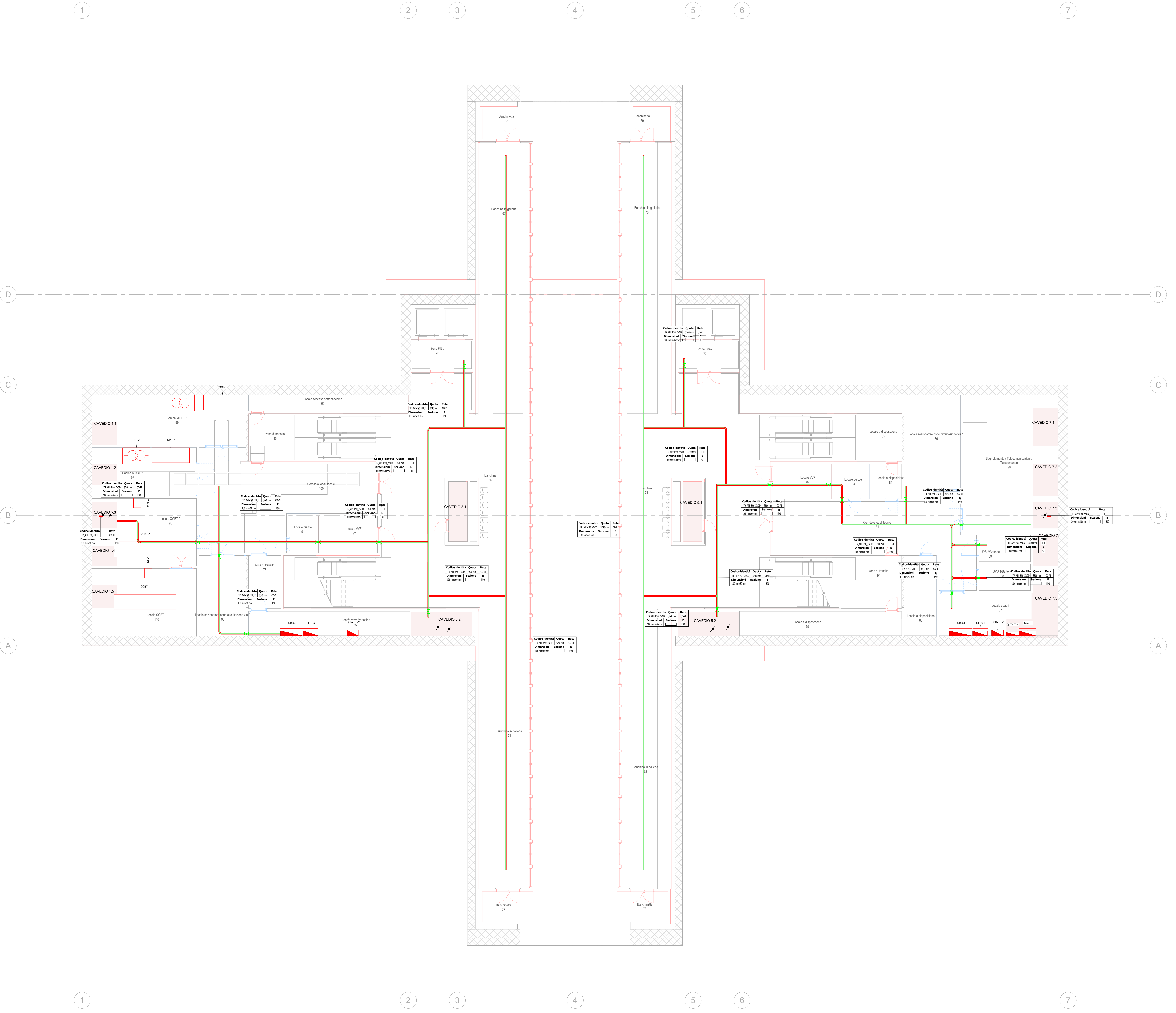


Legenda Distribuzione

| CANALINE NON DI SISTEMA | | | | |
|---|------------------|--|---|--|
| SIMBOLO | CODICE IDENTITA' | DESCRIZIONE | RETE | ABBREVIAZIONE |
| | TR_APE-ES0_ZINC | Canalina portacavi aperta senza coperchio, assata, in acciaio zincato a caldo, mantenimento funzionale ES0 | Bassa tensione - Circuiti alimentazione no-break Bassa tensione - Illuminazione di sicurezza Bassa tensione - Privilegiata servizi emergenza | BT-NB BT-LS BT-PE |
| | TR_APE-AS0_ZINC | Canalina portacavi aperta senza coperchio, assata, in acciaio zincato a caldo | Bassa tensione - Privilegiata servizi ordinari Bassa tensione - Normale servizi ordinari Bassa tensione - Privilegiata servizi emergenza | BT-PO BT-NO BT-PE(*) |
| | TR_APE-ES0_ZINC | Canalina portacavi aperta senza coperchio, assata, in acciaio zincato a caldo, mantenimento funzionale ES0 | Canalina correnti deboli Strutturazione Isopar | CD-RI |
| | TR_APE-AS0_ZINC | Canalina portacavi aperta senza coperchio, assata, in acciaio zincato a caldo | Canalina correnti deboli Fibra ottica | CD-FO |
| CANALINE DI SISTEMA | | | | |
| SIMBOLO | CODICE IDENTITA' | DESCRIZIONE | RETE | ABBREVIAZIONE |
| | CT_TRA_ZINC | Passerello portacavi a traversi, in acciaio zincato a caldo | Media tensione Linea 1 Media tensione Linea 2 Media tensione Sottostaz. elettrica | MT-L1 MT-L2 MT-SSE |
| | TR_APE-ES0_ZINC | Canalina portacavi aperta senza coperchio, assata, in acciaio zincato a caldo, mantenimento funzionale ES0 | Canalina bassa tensione Linee correnti deboli Canalina bassa tensione UPS | BT-CD BT-LPS |
| | TR_CH-AS0_ZINC | Canalina portacavi chiusa con coperchio, assata, in acciaio zincato a caldo | Canalina bassa tensione - segnale Canalina bassa tensione Linee di sistema Canalina segnale S/S - Linee di sistema (cavi di linea) Canalina segnale S/S - Segnalamento Canalina segnale S/S - Segnalamento Canalina segnale ALM - Segnalamento Canalina segnale FIBRA ottica Canalina correnti fuori Trazzone/CC Canalina messa a terra | BT-CDS BT-BT SE-SYS SE-SG SE-SIS SE-ALM SE-FO CC-TR CC-TERRA |
| | TR_APE-AS0_ZINC | Canalina portacavi aperta senza coperchio, assata, in acciaio zincato a caldo | Canalina correnti deboli Fibra ottica | BT-CDS BT-BT SE-SYS SE-SG SE-SIS SE-ALM SE-FO CC-TR CC-TERRA |
| | TR_APE-AS0_ZINC | Canalina portacavi aperta senza coperchio, assata, in acciaio zincato a caldo | Riserva | RIS |
| POLIFORE INTERRATE | | | | |
| SIMBOLO | CODICE IDENTITA' | DESCRIZIONE | RETE | ABBREVIAZIONE |
| | OL_CORR_HDPE-45N | Tubo protettivo compatto in HDPE-45N | Media tensione Linea 1 Media tensione Linea 2 Media tensione Sottostaz. elettrica | MT-L1 MT-L2 MT-SSE |
| BLINDOSBARRE | | | | |
| SIMBOLO | CODICE IDENTITA' | DESCRIZIONE | RETE | ABBREVIAZIONE |
| | BD_CU_4P | Blindosbarra in rame, 4 poli | Linee di sistema | BT-BT |
| | SE_DR | Piastrella di epoxibondato con coperchio | | |
| | - | Montante elettrico: salita - pesante - discesa | | |
| | CF_LINE_REI | Barra trifasica per ripristino pareti REI | | |
| NOTE | | | | |
| (*) "Mantenimento funzionale" garantito dalla modalità di posa a ridosso del soletto. Le blindosbarre sono escluse dall'appalto degli impianti non di sistema. | | | | |



Legenda

| Attrezzature elettriche di sistema | | |
|--|----------------------|--|
| SIMBOLO | CODICE IDENTITA' | DESCRIZIONE |
| | EE_TRA-MT/BT | Trasformatore MT/BT in resina, Potenza nominale 1250 kVA |
| QUADRI | | |
| SIMBOLO | CODICE IDENTITA' | DESCRIZIONE |
| | EE_QM_(Nome quadro) | Quadro bordo macchina |
| | EE_QEL_(Nome quadro) | Quadro elettrico |
| | EE_QES_(Nome quadro) | Quadro elettrico di sistema |
| Etichetta apparecchi elettrici | | |
| | | Quadro elettrico di riferimento |
| | | Utensile |
| | | Simbolo elemento elettrico |
| NOTE | | |
| I seguenti punti di alimentazione si impongono compensi di: - ED, ALI, ED, ALI, ED, ALI: scopia di derivazione, tubazione in acciaio zincato non flettibile, separatori, cavo e raccordi; - ED, ALI, S/S, ED, ALI, S/S: scopia di derivazione, tubazione in acciaio zincato non flettibile, cavo e raccordi; - ED, CPA, ED, CPA, ED, CPA, ED, PUNEL: scopia di derivazione, tubazione in acciaio zincato non flettibile, cavo e raccordi. | | |
| I quadri elettrici di sistema, i trasformatori, i QGBT sono esclusi dall'appalto degli impianti non di sistema. | | |

MINISTERO DELLE INFRASTRUTTURE E DELLA MOBILITÀ SOSTENIBILI
STRUTTURA TECNICA DI MISSIONE

Mims
COMUNE DI TORINO

METROPOLITANA AUTOMATICA DI TORINO
LINEA 2 - TRATTA POLITECNICO - REBAUDENGO
Lotto costruttivo 2: Bologna - Politecnico

PROGETTO DEFINITIVO
DIRETTORE PROGETTAZIONE RESPONSABILE PROGETTAZIONE RESPONSABILE SPECIFICAZIONE

IL PROGETTISTA: **INFRA.TO** INFRASTRASPORTI.TO S.r.l.

IMPANTI NON DI SISTEMA - STAZIONE PASTRENGO
IMPIANTO DI RIVELAZIONE INCENDI E CONTROLLO ACCESSI
VIE CAVI PIANI PIANO BANCHINA

ELABORATO: **MTL21IAZD IRISPAT009** REV. 01 DATA: 21/04/23

AGGIORNAMENTI: n. 1 di 1

| REV. | DESCRIZIONE | DATA | REDACTO | CONTROL. | APPROV. | VISTO |
|------|---|----------|---------|----------|---------|-------|
| 0 | EMISSIONE | 31/03/22 | LSB | AGI | FAZ | RCI |
| 1 | EMISSIONE FINALE A SEGUITO DI VERIFICA PREVENTIVA | 21/04/23 | LSB | FAZ | FAZ | RCI |

STAZIONE APPALTANTE
QUOTAZIONE DI OMISSIONE INFRASTRUTTURE E MOBILITÀ
Ing. R. Bertasio

RESPONSABILE UNICO DEL PROCESSIONAMENTO
Ing. A. Strazziero