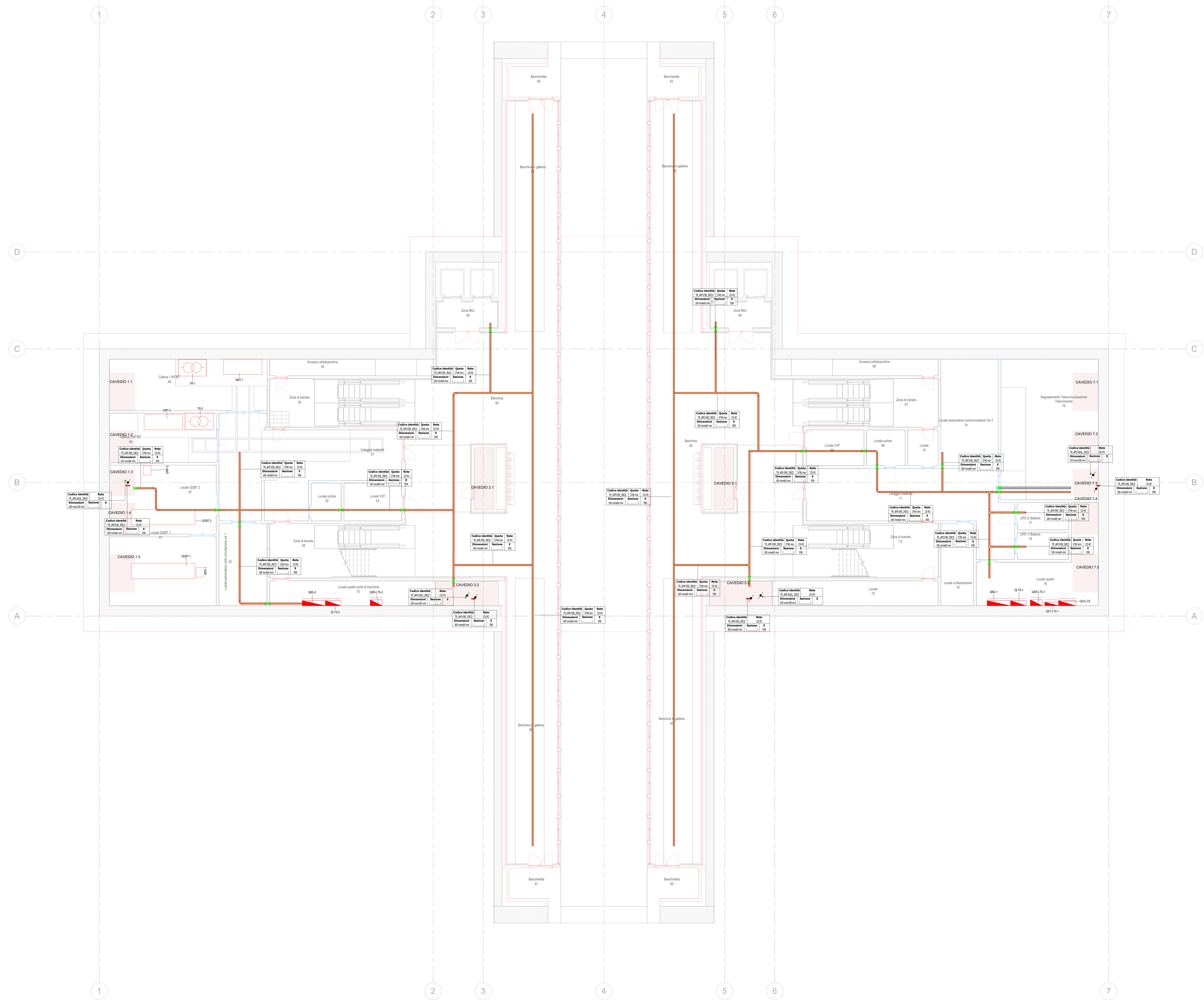


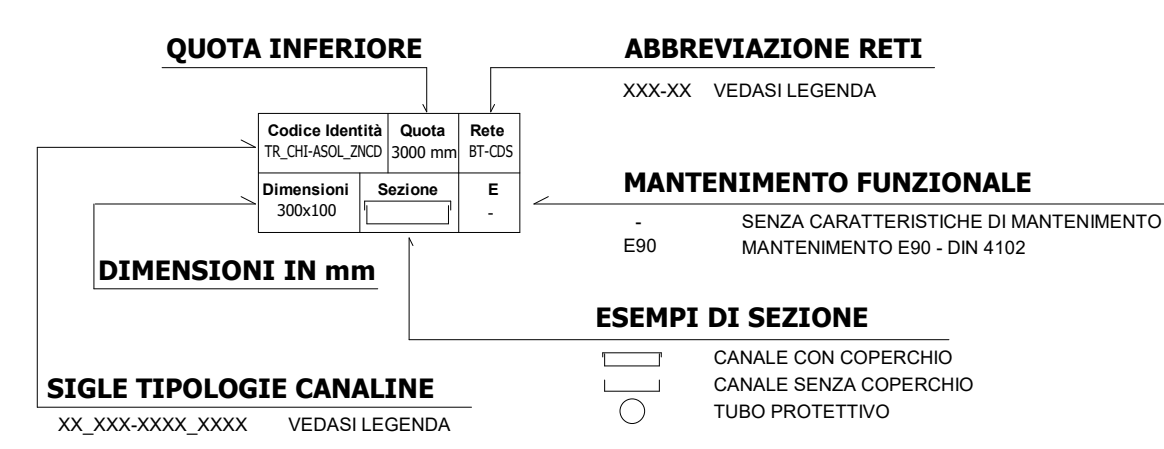
KEY PLAN



Legenda Distribuzione				
CANALINE NON DI SISTEMA				
SIMBOLO	CODICE IDENTITA'	DESCRIZIONE	RETE	ABBREVIAZIONE
	TR_APE-ES0_ZNCD	Canalina portacavi aperta senza coperchio, assolata, in acciaio zincato a caldo, mantenimento funzionale ES0	Bassa tensione - Circuiti alimentazione no-break	BT-NB
			Bassa tensione - Illuminazione di sicurezza	BT-LS
			Bassa tensione - Privilegiata servizi emergenza	BT-PE
	TR_APE-AS0L_ZNCD	Canalina portacavi aperta senza coperchio, assolata, in acciaio zincato a caldo	Bassa tensione - Privilegiata servizi ordinari	BT-PO
			Bassa tensione - Normale servizi ordinari	BT-NO
			Bassa tensione - Privilegiata servizi emergenza	BT-PE(*)
	TR_APE-ES0_ZNCD	Canalina portacavi aperta senza coperchio, assolata, in acciaio zincato a caldo, mantenimento funzionale ES0	Canalina correnti deboli	CD-RI
	TR_APE-AS0L_ZNCD	Canalina portacavi aperta senza coperchio, assolata, in acciaio zincato a caldo	Canalina correnti deboli	CD-FO
			Fibra ottica	CD-FO
CANALINE DI SISTEMA				
SIMBOLO	CODICE IDENTITA'	DESCRIZIONE	RETE	ABBREVIAZIONE
	CT_TRA_ZNCD	Passello portacavi a traversi, in acciaio zincato a caldo	Media tensione Linea 1	MT-L1
			Media tensione Linea 2	MT-L2
			Media tensione Sottostaz. elettrica	MT-SSE
	TR_APE-ES0_ZNCD	Canalina portacavi aperta senza coperchio, assolata, in acciaio zincato a caldo, mantenimento funzionale ES0	Canalina bassa tensione Linee correnti deboli	BT-CD
			Canalina bassa tensione UPS	BT-UPS
	TR_CHI-AS0L_ZNCD	Canalina portacavi chiusa con coperchio, assolata, in acciaio zincato a caldo	Canalina bassa tensione - segnale	SE-CTS
			Canalina bassa tensione Linee di sistema	BT-BT
			Canalina segnale S/S - Linee di sistema (cavi di linea)	SE-SYS
			Canalina segnale S/S - Segnalamento	SE-SG
			Canalina segnale S/S - Segnalamento	SE-SIS
			Canalina segnale ALM - Segnalamento	SE-ALM
			Canalina segnale F/fora ottica	SE-FO
			Canalina correnti fuori Trazioni/CC	CC-TR
			Canalina messa a terra	CC-TERRA
			Riserva	RIS
POLIFORE INTERRATE				
SIMBOLO	CODICE IDENTITA'	DESCRIZIONE	RETE	ABBREVIAZIONE
	CL_CORR_HDPE-45N	Tubo protettivo compatto in HDPE-45N	Media tensione Linea 1	MT-L1
			Media tensione Linea 2	MT-L2
			Media tensione Sottostaz. elettrica	MT-SSE
BLINDOSBARRE				
SIMBOLO	CODICE IDENTITA'	DESCRIZIONE	RETE	ABBREVIAZIONE
	BD_CU_AP	Blindosbarra in rame, 4 poli	Linee di sistema	BT-BT
	SE_DR	Piastrella di isolazione compatta di cerchio		
		Mortante elettrico salda - pesante - disca		
	CF_LIN_SEI	Barra fangiflamma per riparo pareti REI		
NOTE				
(*) "Mantenimento funzionale" garantito dalla modalità di posa a ridosso del tubo".				
Le blindosbarre sono escluse dall'appalto degli impianti non di sistema.				



Nota
I valori fuori dall'intervallo di Controllo Accessi tendono ad essere in generale BT-CD/ST-CD.



Legenda				
Attrezzature elettriche di sistema				
SIMBOLO	CODICE IDENTITA'	DESCRIZIONE	RETE	ABBREVIAZIONE
	EE_TRA-MT/BT	Trasformatore MT/BT in resina, Potenza nominale 1250 kVA		
QUADRI				
SIMBOLO	CODICE IDENTITA'	DESCRIZIONE	RETE	ABBREVIAZIONE
	EE_QM_(Nome quadro)	Quadro bordo macchina		
	EE_QEL_(Nome quadro)	Quadro elettrico		
	EE_QES_(Nome quadro)	Quadro elettrico di sistema		
Etichette apparecchi elettrici				
		Quadro elettrico di riferimento		
		Utensile		
		Simbolo elemento elettrico		
NOTE				
I seguenti punti di alimentazione si impongono compresi di: - ED, AL1, ED, AL2: scatola di derivazione, tubazione in acciaio zincato non filettabile, separatori, cavo e raccordi; - ED, AL3, ST, ED, AL4, SCF: scatola di derivazione, tubazione in acciaio zincato non filettabile, cavo e raccordi; - ED, CPA, ED, CPA, ED, CPA, ED, PUNEL: scatola di derivazione, tubazione in acciaio zincato non filettabile, cavo e raccordi.				
I quadri elettrici di sistema, i trasformatori, i QGBT sono esclusi dall'appalto degli impianti non di sistema.				

MINISTERO DELLE INFRASTRUTTURE E DELLA MOBILITÀ SOSTENIBILI
STRUTTURA TECNICA DI MISSIONE

Mims
COMUNE DI TORINO
CITTA' DI TORINO

METROPOLITANA AUTOMATICA DI TORINO
LINEA 2 - TRATTA POLITECNICO - REBAUDENGO
PROGETTAZIONE DEFINITIVA
Lotto costruttivo 2: Bologna - Politecnico

PROGETTO DEFINITIVO	IL PROGETTISTA	INFRA.TO	INFRA TRASPORTI.TO S.r.l.
DIRETTORE PROGETTAZIONE Responsabile progettazione Incarico specialista			
Ing. R. Criva Orie degli ingegneri della Provincia di Torino n. 60385	Ing. F. Azzarone Orie degli ingegneri della Provincia di Torino n. 122873		
IMPIANTI NON DI SISTEMA - STAZIONE MOLE/GIARDINI REALI IMPIANTO DI RIVELAZIONE INCENDI E CONTROLLO ACCESSI VIE CAVI PIANI PIANO BANCHINA			
ELABORATO		REV.	SCALA
MTL2LIAZD IRISMOT009		0 1	1 : 100
AGGIORNAMENTI		DATA	
		21/04/23	
REV. 1 di 1			
REV.	DESCRIZIONE	DATA	REDACTO
0	EMMISSIONE	31/03/22	LSB AGI FAZ RC
1	EMMISSIONE FINALE A SEGUITO DI VERIFICA PREVENTIVA	21/04/23	LSB FAZ RC
STAZIONE APPALTANTE			
LOTTO 2 CARTELLA 12.2.9 115 MTL2LIAZD IRISMOT009			
QUOTAZIONE DI DIVISIONE INFRASTRUTTURE E MOBILITÀ Ing. R. Bertasio			
RESPONSABILE UNICO DEL PROCESSIONE Ing. A. Strazziero			