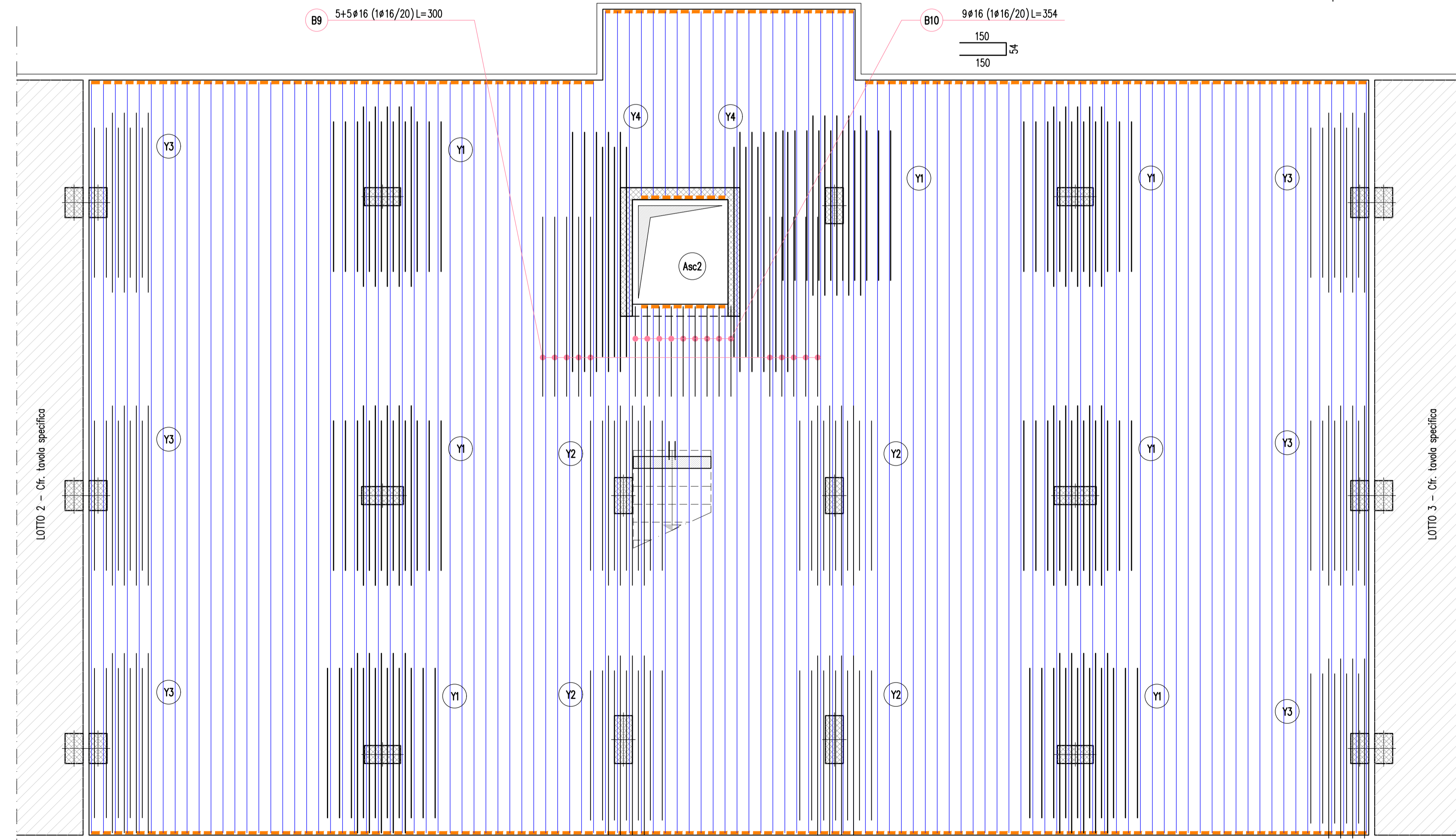
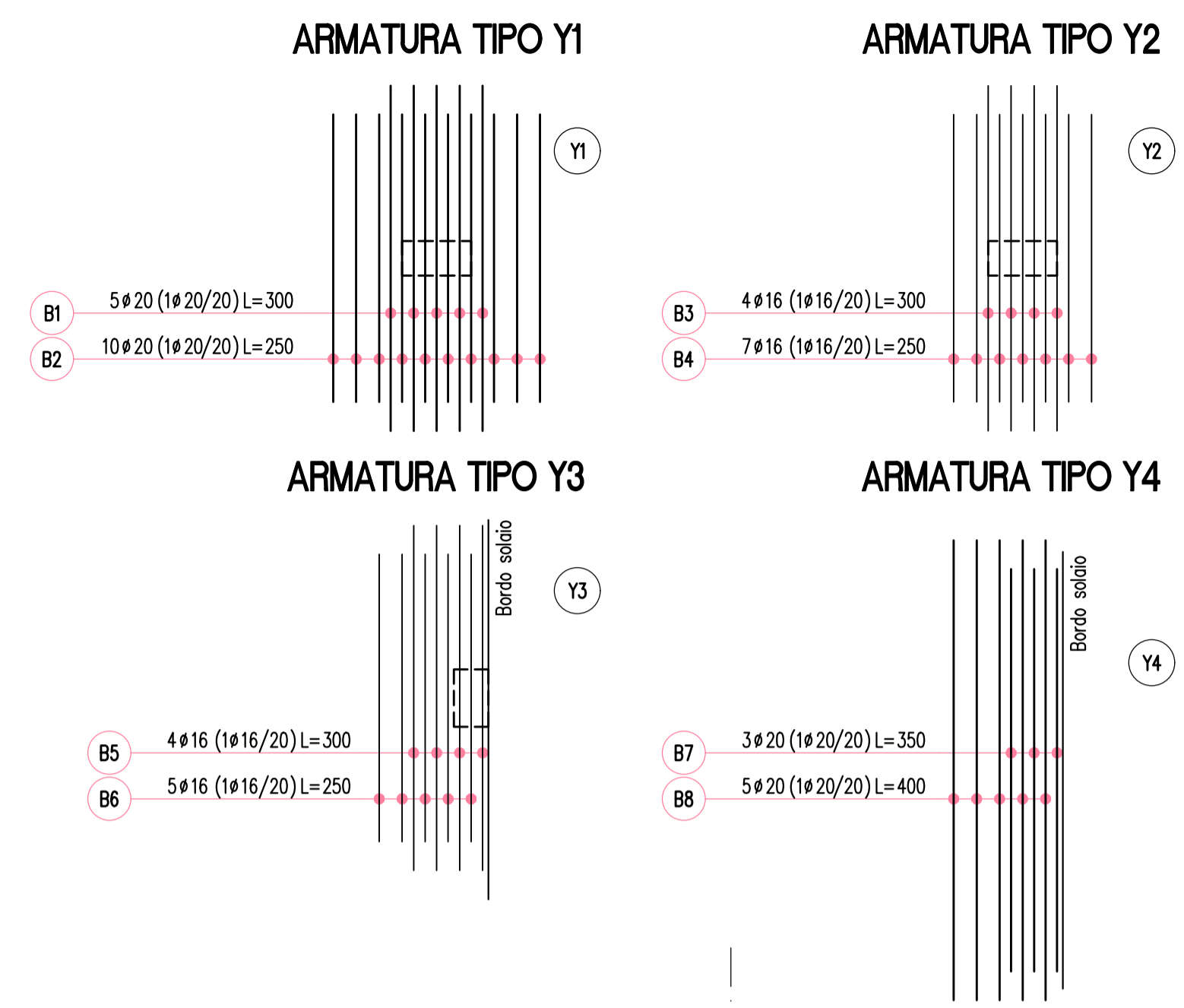


ATTENZIONE
 VERIFICARE ATTENTAMENTE IL PROGETTO IMPIANTISTICO PER LE EVENTUALI PREDISPOSIZIONI DA LASCIARE PRIMA DI ESEGUIRE I GETTI (Cfr. tavole specifiche)

LEGENDA CHIUSURE
 Chiusure platea H=65

**LOTTO 2 - PLATEA DI FONDAZIONE
 ARMATURA INFERIORE - DIREZIONE Y
 (2° Fase di posa)
 Scala 1:50**

Distribuita inferiore 1#16/20



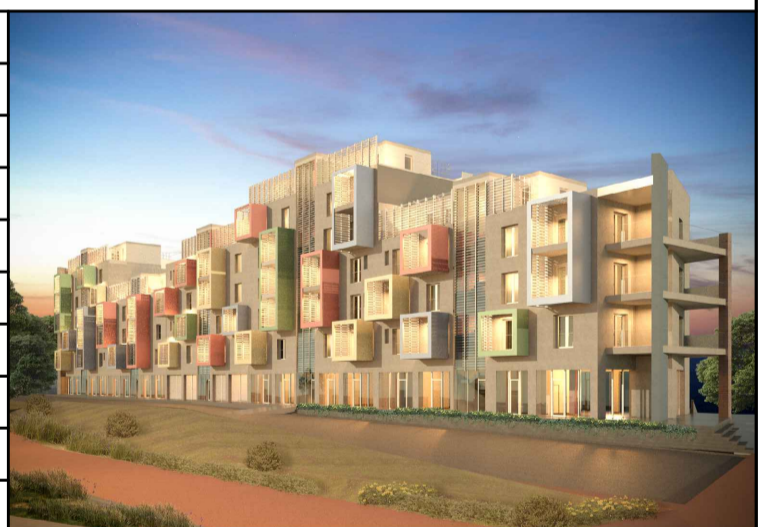
| SPECIFICHE MATERIALI | | | | | |
|--|---|---|--------------------|-------------------------|-------------------------|
| CONGLOMERATO CEMENTIZIO | | | | | |
| | f _{ck} /R _{ck} (N/mm ²) | AGGREGATO (mm) | CLASSE ESPOSIZIONE | CLASSE CONSISTENZA | COPRIFERRO min (C) (mm) |
| Solai | C30/37 | < 32 | XC1 | S4 | 30 |
| Setti | C30/37 | < 32 | XC1 | S4 | 35 |
| Pilastrini | C30/37 | < 32 | XC1 | S4 | 35 |
| Fondazioni | C30/37 | < 32 | XC2 | S3 | 35 |
| ACCIAIO PER C.A. B450C (controllato in stabilimento) | | | | | |
| f _{yk} ≥ 450 N/mm ² | | f _{tk} ≥ 540 N/mm ² | | A _{gtk} ≥ 7,5% | |
| ACCIAIO per carpenteria (UNI EN 10025-2) S 275 JR | | | | | |
| f _{yk} ≥ 275 N/mm ² | | f _{tk} ≥ 430 N/mm ² | | A _s ≥ 20% | |
| BULLONI CON DOPPIA RONDELLA (UNI EN ISO 898) Classe 8.8 | | | | | |
| f _{yb} ≥ 649 N/mm ² | | f _{tb} ≥ 800 N/mm ² | | | |
| SALDATURE (UNI 5132) Classe I | | | | | |
| Saldature continue a piena penetrazione con lato uguale allo spessore minimo da unire, salvo dove diversamente indicato, lungo tutti i bordi a contatto degli elementi da unire. | | | | | |



Dipartimento Manutenzioni e Servizi Tecnici
 Divisione Manutenzioni
 Servizio Edilizia Residenziale Pubblica e per il Sociale

**PNRR - MISURA M5C2 INVESTIMENTO 2.1 RIGENERAZIONE URBANA
 RIQUALIFICAZIONE DELL'AREA VEGLIO "AMBITO URBANO 4.4 VEGLIO"
 CON SISTEMAZIONI ESTERNE E REALIZZAZIONE DI ALLOGGI DI EDILIZIA
 RESIDENZIALE PUBBLICA E SERVIZI (ASPI) - (COD. OPERA 4924)**

| | |
|--------------------------|-------------------|
| CUP | C11B21003840001 |
| Codice Servizio: | ST-EDABSO |
| Codice Lavoro: | NU-STR |
| Codice Elaborato: | EGSTR - L2-AF-Ar2 |
| Indice di rev. elaborato | 01 |
| Data revisione: | 16 Maggio 2023 |
| Elaborato n° | 115 |
| Scala Grafica | 1:50 |
| Nome file | 0979-ST-P0-Ar |



PROGETTO ESECUTIVO

Elaborato: Armatura fondazioni - Lotto 2 - Fase 2 (arm. inf. Y)

Gruppo di progettazione
 incaricato con Determinazione Dirigenziale atto. n. DD6462 del 12 dicembre 2022

| Nome Cognome | Ruolo | Area di competenza |
|--|---|---|
| Arch. Luca MORETTO | Progettista opere architettoniche Coordinatore gruppo di progettazione Responsabile integrazione prestazioni specialistiche | Edilizia - Strutture - Impianti |
| Ing. Silvano VEDELAGO MEDIAPOLIS ENGINEERING S.r.l. | Progettista opere strutturali | Strutture |
| Ing. Marcello PRINA MEDIAPOLIS ENGINEERING S.r.l. | Progettista impianti meccanici, elettrici e antincendio | Impianti meccanici, elettrici e antincendio |
| Ing. Franco FOGLIATO MEDIAPOLIS ENGINEERING S.r.l. | Coordinatore sicurezza in progettazione | Sicurezza |
| Arch. Fabrizio VALLERO PTFV architetti | Tecnico esperto di analisi del rischio climatico | CAM - DNSH |
| Ing. Stefano VEGGI DESMOS S.r.l. | Progettista bonifica | Bonifica |
| Ing. Stefano ROSTAGNO / Brian BARBINI BRAINS DIGITAL S.r.l. | BIM Manager / BIM coordinator | BIM |
| Arch. SILVIA DERIU | Giovane professionista | Edilizia |

Responsabile Unico Procedimento: Arch. Eros PRIMO
 Supporto al R.U.P.: Arch. Simona MONTAFIA
 Supporto al R.U.P.: Geom. Claudio MASTELLOTTO