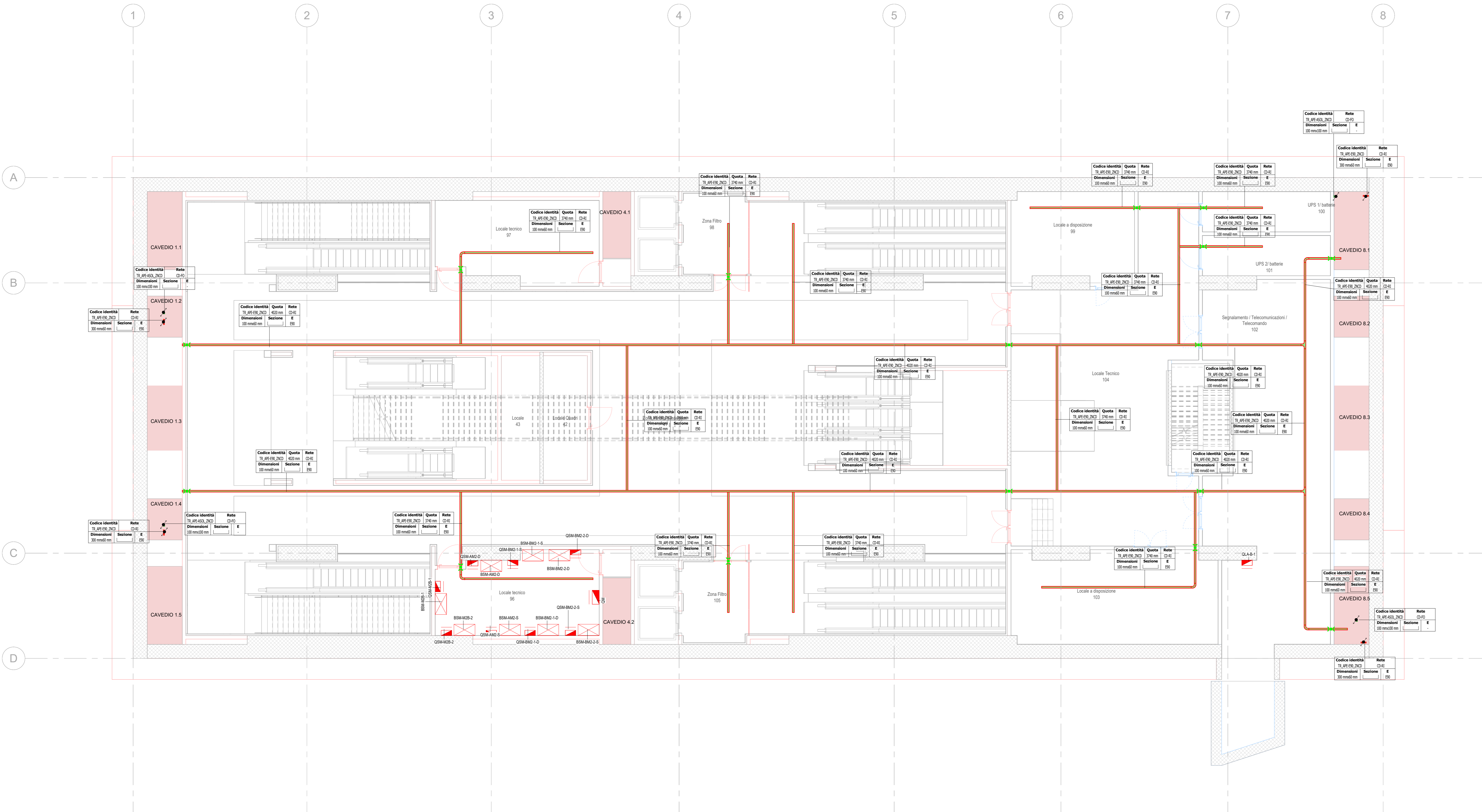
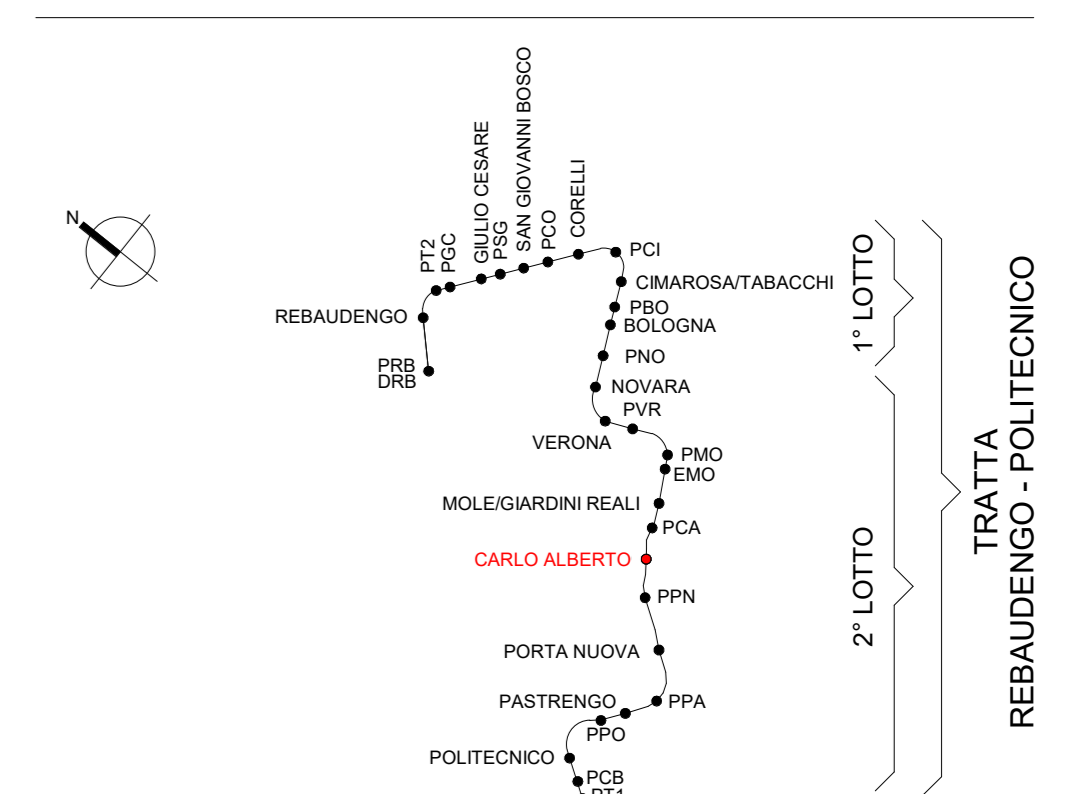


KEY PLAN



**Legenda Distribuzione**

CANALINE NON DI SISTEMA			
SIMBOLO	CODICE IDENTITA'	DESCRIZIONE	RETE
[Symbol]	TR_APE_E90_ZNCD	Canalina portacavi aperta senza coperchio, asolata, in acciaio zincato a caldo, mantenimento funzionale E90	Bassa tensione - Circuiti alimentazione no-break Bassa tensione - Illuminazione di sicurezza Bassa tensione - Privilegiata servizi emergenza
[Symbol]	TR_APE_ASOL_ZNCD	Canalina portacavi aperta senza coperchio, asolata, in acciaio zincato a caldo	Bassa tensione - Privilegiata servizi ordinari Bassa tensione - Normale servizi ordinari
[Symbol]	TR_APE_E90_ZNCD	Canalina portacavi aperta senza coperchio, asolata, in acciaio zincato a caldo, mantenimento funzionale E90	Canalina correnti deboli Rivestitura Interdotti
[Symbol]	TR_APE_ASOL_ZNCD	Canalina portacavi aperta senza coperchio, asolata, in acciaio zincato a caldo	Canalina correnti deboli Fibra ottica

CANALINE DI SISTEMA			
SIMBOLO	CODICE IDENTITA'	DESCRIZIONE	RETE
[Symbol]	CT_TRA_ZNCD	Passerella portacavi a traversi, in acciaio zincato a caldo	Media tensione Linea 1 Media tensione Linea 2
[Symbol]	TR_APE_E90_ZNCD	Canalina portacavi aperta senza coperchio, asolata, in acciaio zincato a caldo, mantenimento funzionale E90	Media tensione Sottostaz. elettrica Linee correnti deboli
[Symbol]	TR_CHI_ASOL_ZNCD	Canalina portacavi chiusa con coperchio, asolata, in acciaio zincato a caldo	Canalina bassa tensione Linee di sistema
[Symbol]	TR_APE_ASOL_ZNCD	Canalina portacavi aperta senza coperchio, asolata, in acciaio zincato a caldo	Canalina bassa tensione - segnale Canalina correnti deboli Linea di sistema Canalina segnale SYS - Linee di sistema (cavi di linea) Canalina segnale SG - Segnalamento Canalina segnale SIS - Segnalamento Canalina segnale ALIM - Segnalamento Fibra ottica Canalina correnti forti Trazione/CC Canalina messa a terra Riserva

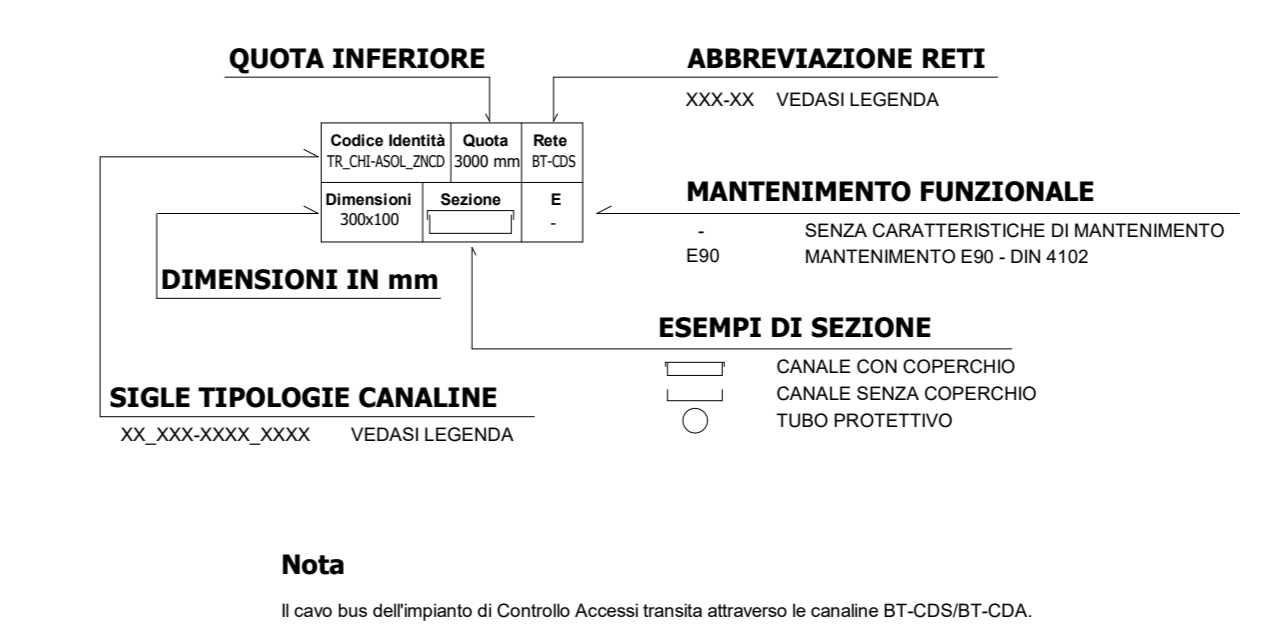
POLIFORE INTERRATE			
SIMBOLO	CODICE IDENTITA'	DESCRIZIONE	RETE
[Symbol]	CH_CORR_HDPE450N	Tubo protettivo corrugato in HDPE450N	Media tensione Linea 1 Media tensione Linea 2 Media tensione Sottostaz. elettrica

BLINDOSBARRE			
SIMBOLO	CODICE IDENTITA'	DESCRIZIONE	RETE
[Symbol]	BD_OU_4P	Blindatura in rame, 4 poli	Linee di sistema

NOTE			
(*) "Mantenimento funzionale garantito dalla mobilità di posa a ridosso del soletto" Le blindosbarre sono escluse dall'appalto degli impianti non di sistema			



**Legenda**

Attrezzature elettriche di sistema		
SIMBOLO	CODICE IDENTITA'	DESCRIZIONE
[Symbol]	EE_TRA-MT/RT	Trasformatore MT/RT in resina, Potenza nominale 1250 KVA

QUADRI		
SIMBOLO	CODICE IDENTITA'	DESCRIZIONE
[Symbol]	EE_QRM (Nome quadro)	Quadro broro macchina
[Symbol]	EE_QEL (Nome quadro)	Quadro elettrico
[Symbol]	EE_QES (Nome quadro)	Quadro elettrico di sistema

**Etichetta apparecchi elettrici**

[Symbol] Quadro elettrico di riferimento  
[Symbol] Utensile  
[Symbol] Simbolo elemento elettrico

**NOTE**

I seguenti punti di alimentazione si intendono comprensivi di:  
 - ED\_ALI-1, ED\_ALI-3: scatola di derivazione, tubazione in acciaio zincato non filettabile, sezionatore, cavo e raccordi;  
 - ED\_ALI-2, STI, ED\_ALI-4, SFP: scatola di derivazione, tubazione in acciaio zincato non filettabile, cavo e raccordi;  
 - ED\_GPA-1, ED\_GPA, ED\_QRM, ED\_PUREI: scatola di derivazione, tubazione in acciaio zincato non filettabile, cavo e raccordi.  
 I quadri elettrici di sistema, i trasformatori, i QRM e i QST sono esclusi dall'appalto degli impianti non di sistema.

**MINISTERO DELLE INFRASTRUTTURE E DELLA MOBILITÀ SOSTENIBILI**  
**STRUTTURA TECNICA DI MISSIONE**

**Mims**  
**COMUNE DI TORINO**  
**CITTA' DI TORINO**

**METROPOLITANA AUTOMATICA DI TORINO**  
**LINEA 2 - TRATTA POLITECNICO - REBAUDENGO**

**PROGETTAZIONE DEFINITIVA**  
 Lotto costruttivo 2: Bologna - Politecnico

**PROGETTO DEFINITIVO**

DIRETTORE PROGETTAZIONE: IL PROGETTISTA  
 RESPONSABILE PROGETTAZIONE: ING. F. AZZARONE  
 ING. R. CRIVA  
 ING. F. AZZARONE

**IMPIANTI NON DI SISTEMA - STAZIONE CARLO ALBERTO**  
**IMPIANTI DI RIVELAZIONE INCENDI E CONTROLLO ACCESSI**  
**VIE CAVI PIANTE PIANO SECONDO MEZZANINO**

ELABORATO: MTL2T1A2D IRISCAT008  
 REV. 01  
 DATA: 21/04/23

STAZIONE APPALTANTE: DIRETTORE DI DIVISIONE INFRASTRUTTURE E MOBILITÀ  
 Ing. R. Bertasio  
 RESPONSABILE UNICO DEL PROCEDIMENTO  
 Ing. A. Strozziere