

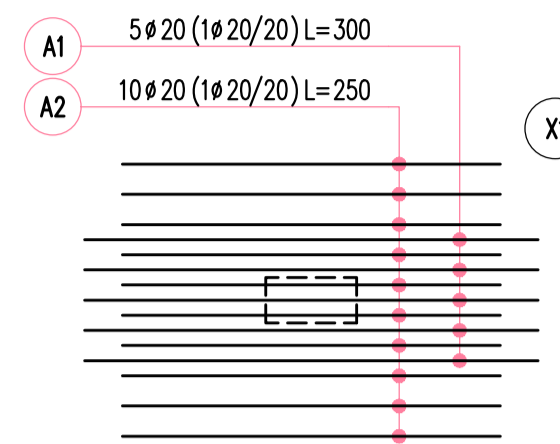
LOTTO 2 - PLATEA DI FONDAZIONE
 ARMATURA INFERIORE - DIREZIONE X
 (1ª Fase di posa)
 Scala 1:50

Distribuita inferiore 1#16/20

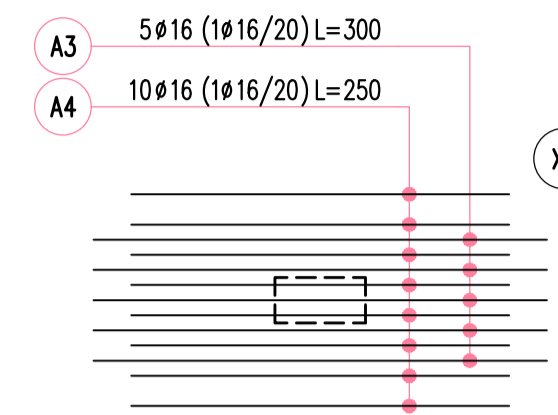
ATTENZIONE
 VERIFICARE ATTENTAMENTE IL PROGETTO IMPIANTISTICO PER LE EVENTUALI PREDISPOSIZIONI DA LASCIARE PRIMA DI ESEGUIRE I GETTI (Cfr. tavole specifiche)

LEGENDA CHIUSURE
 Chiusure platea H=65

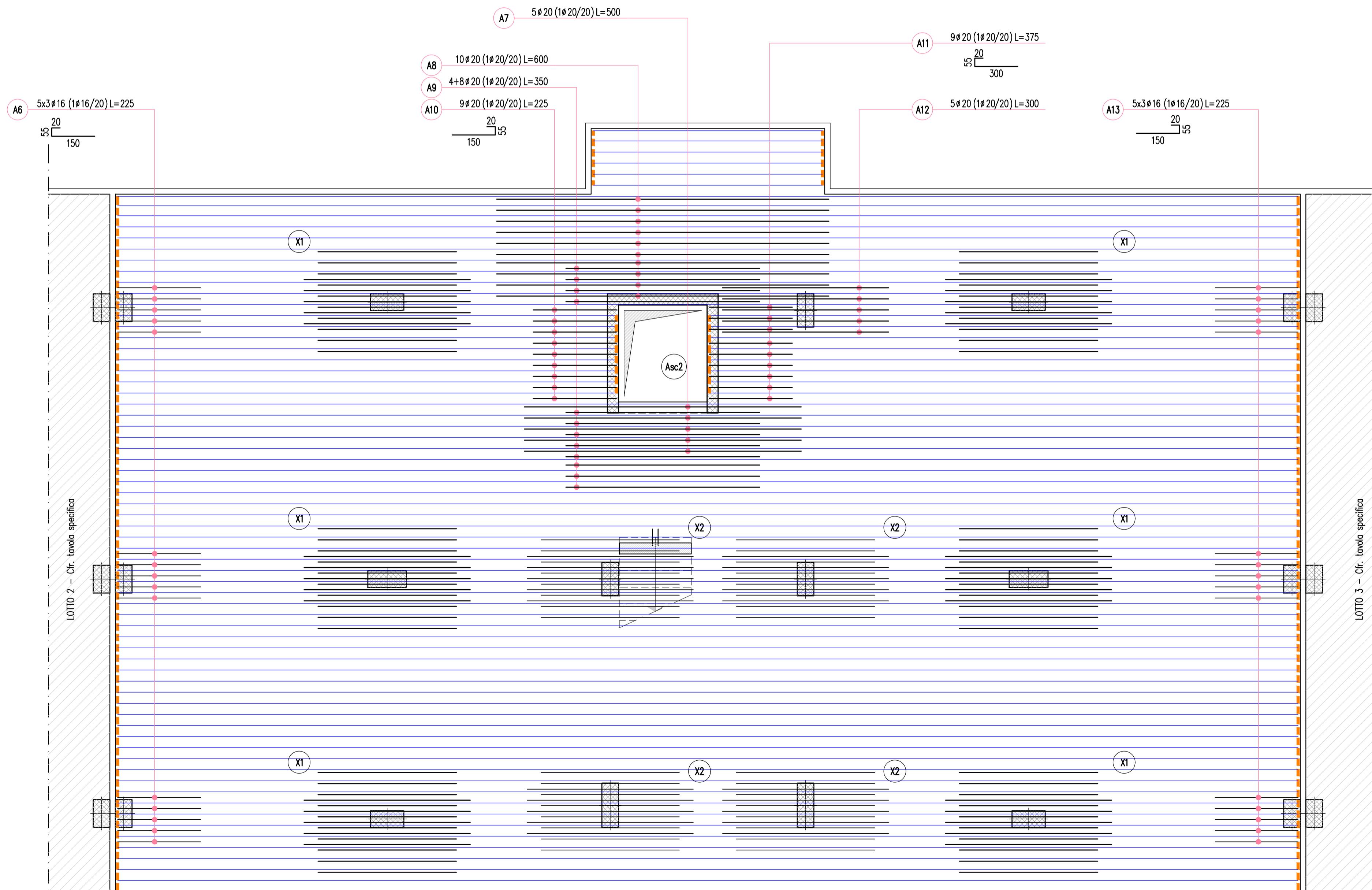
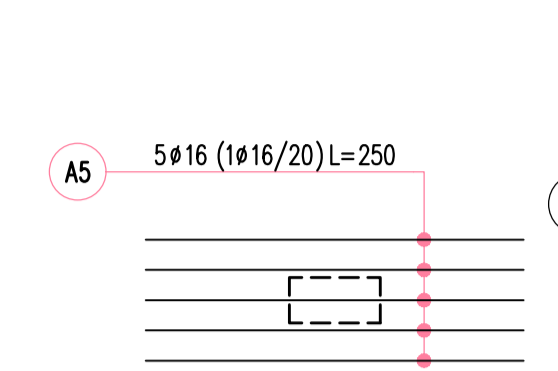
ARMATURA TIPO X1



ARMATURA TIPO X2



ARMATURA TIPO X3



SPECIFICHE MATERIALI					
CONGLOMERATO CEMENTIZIO					
	fck/Rck (N/mmq)	AGGREGATO (mm)	CLASSE ESPOSIZIONE	CLASSE CONSISTENZA	COPRIFERRO min (C) (mm)
Solai	C30/37	< 32	XC1	S4	30
Setti	C30/37	< 32	XC1	S4	35
Pilastrini	C30/37	< 32	XC1	S4	35
Fondazioni	C30/37	< 32	XC2	S3	35
ACCIAIO PER C.A. B450C (controllato in stabilimento)					
f _{yk} ≥ 450 N/mmq	f _{tk} ≥ 540 N/mmq	A _{gk} ≥ 7,5%			
ACCIAIO per carpenteria (UNI EN 10025-2) S 275 JR					
f _{yk} ≥ 275 N/mmq	f _{tk} ≥ 430 N/mmq	A _s ≥ 20%			
BULLONI CON DOPPIA RONDELLA (UNI EN ISO 898) Classe 8.8					
f _{yb} ≥ 649 N/mmq	f _{tb} ≥ 800 N/mmq				
SALDATURE (UNI 5132) Classe I					
Saldature continue a piena penetrazione con lato uguale allo spessore minimo da unire, salvo diversamente indicato, lungo tutti i bordi a contatto degli elementi da unire.					



Dipartimento Manutenzioni e Servizi Tecnici
 Divisione Manutenzioni
 Servizio Edilizia Residenziale Pubblica e per il Sociale

**PNRR - MISURA M5C2 INVESTIMENTO 2.1 RIGENERAZIONE URBANA
 RIQUALIFICAZIONE DELL'AREA VEGLIO "AMBITO URBANO 4.4 VEGLIO"
 CON SISTEMAZIONI ESTERNE E REALIZZAZIONE DI ALLOGGI DI EDILIZIA
 RESIDENZIALE PUBBLICA E SERVIZI (ASPI) - (COD. OPERA 4924)**

CUP	C11B21003840001
Codice Servizio:	ST-EDABSO
Codice Lavoro:	NU-STR
Codice Elaborato:	EGSTR - L2-AF-Ar1
Indice di rev. elaborato	01
Data revisione:	16 Maggio 2023
Elaborato n°	114
Scala Grafica	1:50
Nome file	0979-ST-P0-Ar



PROGETTO ESECUTIVO

Elaborato Armatura fondazioni - Lotto 2 - Fase 1 (arm. inf. X)

Gruppo di progettazione		
incaricato con Determinazione Dirigenziale atto. n. DD6462 del 12 dicembre 2022		
Nome Cognome	Ruolo	Area di competenza
Arch. Luca MORETTO	Progettista opere architettoniche Coordinatore gruppo di progettazione Responsabile integrazione prestazioni specialistiche	Edilizia - Strutture - Impianti
Ing. Silvano VEDELAGO MEDIAPOLIS ENGINEERING S.r.l.	Progettista opere strutturali	Strutture
Ing. Marcello PRINA MEDIAPOLIS ENGINEERING S.r.l.	Progettista impianti meccanici, elettrici e antincendio	Impianti meccanici, elettrici e antincendio
Ing. Franco FOGLIATO MEDIAPOLIS ENGINEERING S.r.l.	Coordinatore sicurezza in progettazione	Sicurezza
Arch. Fabrizio VALLERO PTFV architetti	Tecnico esperto di analisi del rischio climatico	CAM - DNSH
Ing. Stefano VEGGI DESMOS S.r.l.	Progettista bonifica	Bonifica
Ingg. Stefano ROSTAGNO / Brian BARBINI BRAINS DIGITAL S.r.l.	BIM Manager / BIM coordinator	BIM
Arch. SILVIA DERIU	Giovane professionista	Edilizia

Responsabile Unico Procedimento: Arch. Eros PRIMO
 Supporto al R.U.P.: Arch. Simona MONTAFIA
 Supporto al R.U.P.: Geom. Claudio MASTELLOTTO