

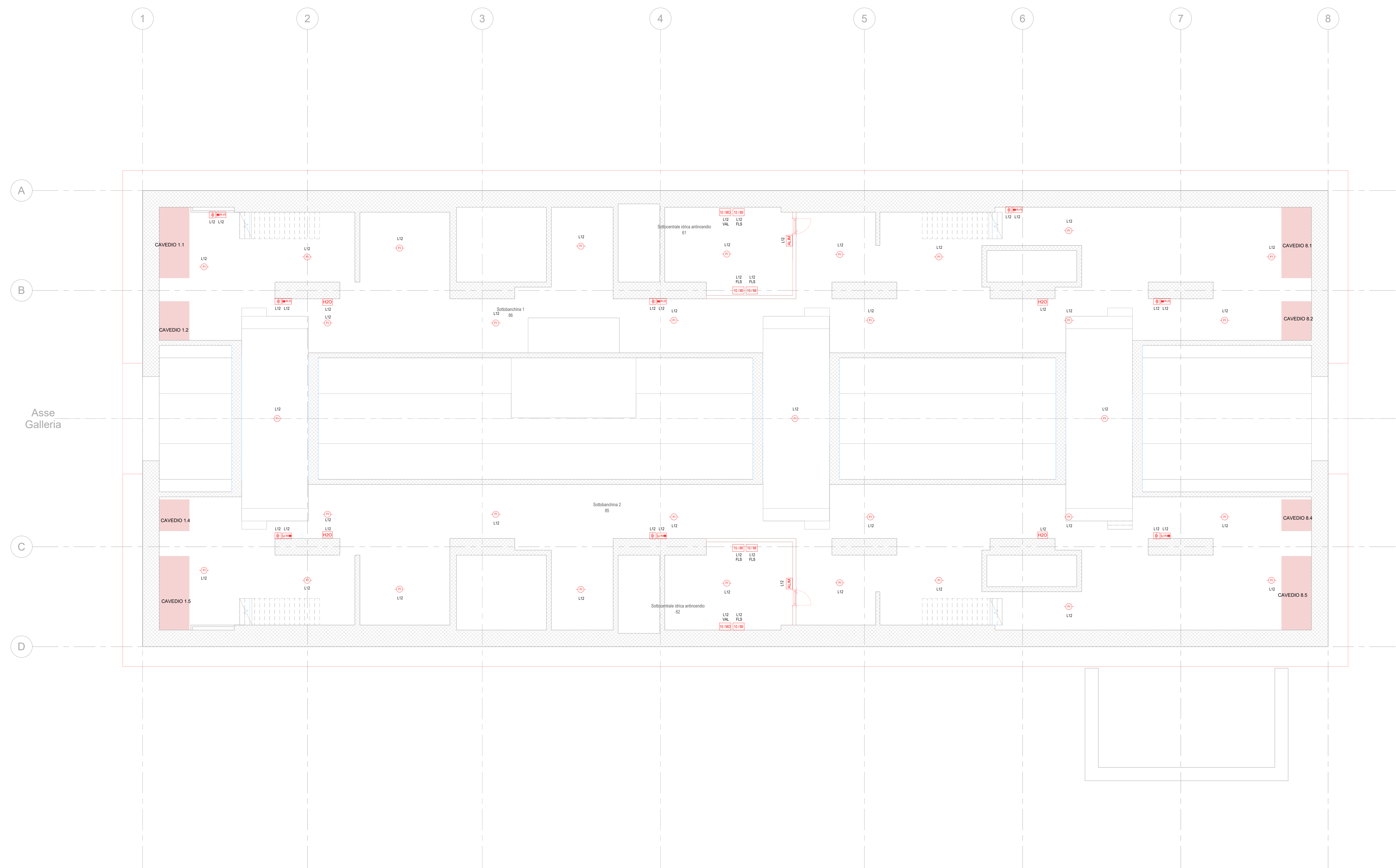
T15.1 - Legenda rivelazione

Simbolo	ID Codice Identità	Descrizione
	FD_ALM	Alimentatore completo di batteria e modulo di stato
	FD_MOD-CVD	Modulo isolato di tipo indirizzato: 10 output valvole diviso
	FD_MOD-FLS_10I	Modulo isolato di tipo indirizzato: 10 input stato fuscocati
	FD_PDA-MI	Pannello ottico acustico monofonico "Allarme incendio"
	FD_PL	Pulsante manuale di allarme incendio
	FD_RFU-V	Rivelatore ottico di fumo per installazione in ambiente
	FD_RHZ-V	Rivelatore di allagamento completo di modulo di interfaccia 4-20mA

LOOP DI COLLEGAMENTO

FUNZIONE

- FLS FLUSSO FATO IMPRINTO ANTINCENDIO
- F.A. PUMPA IMPRINTO ANTINCENDIO
- F.A.C. PANNELLO ACCESSI STAZIONE
- S.G.A. SIGANCO TENSIONE SU QUADRO ELETTRICO
- S.M. BLOCCO SIGANCO MOBILE
- S.T.F. SERRANDA TAGLIAFUOCO
- S.M.S. ALLARME GENERALE DALAS
- UCAV-S INTERFACCIA CONTATTI A UCAV-S
- VAL. VALVOLE DA GUIDO



MINISTERO DELLE INFRASTRUTTURE E DELLA MOBILITÀ SOSTENIBILI
STRUTTURA TECNICA DI MISSIONE

Mims
COMUNE DI TORINO

METROPOLITANA AUTOMATICA DI TORINO
LINEA 2 - TRATTA POLITECNICO - REBAUDENGO
Lotto costruttivo 2: Bologna - Politecnico

PROGETTAZIONE DEFINITIVA

PROGETTO DEFINITIVO	INFRA.TO INFRATRASPOTI.TO S.r.l.
DIRETTORE PROGETTAZIONE Responsabile integrazione discipline specialistiche	IL PROGETTISTA
Ing. R. Cirva Ordine degli Ingegneri della Provincia di Torino n. 60385	Ing. F. Azzaronne Ordine degli Ingegneri della Provincia di Torino n. 122873
IMPIANTI NON DI SISTEMA - STAZIONE POLITECNICO IMPIANTO DI RIVELAZIONE INCENDI E CONTROLLO ACCESSI PIANTA PIANO SOTTOBANCHINA	
ELABORATO	REV. DATA
0	1 21/04/23
BMH MANAGER Geom. L. D'Accardi MTL2T1A2D IRISPOT005 SCALA 1:100 DATA 21/04/23 Fig. 1 di 1	

AGGIORNAMENTI

REV.	DESCRIZIONE	DATA	REDDITO	CONTROLLO	APPROV.	VISTO
0	EMISSIONE	31/03/22	SCI	AGH	FAZ	RCR
1	EMISSIONE FINALE A SEGUITO DI VERIFICA PREVENTIVA	21/04/23	SCI	FAZ	FAZ	RCR

LOTTO 2	CARTELLA	12.2.13	112	MTL2T1A2D	IRISPOT005
STAZIONE APPALTANTE DIRETTORE DI DIVISIONE INFRASTRUTTURE E MOBILITÀ Ing. R. Bertasio RESPONSABILE UNICO DEL PROCEDIMENTO Ing. A. Strozziere					