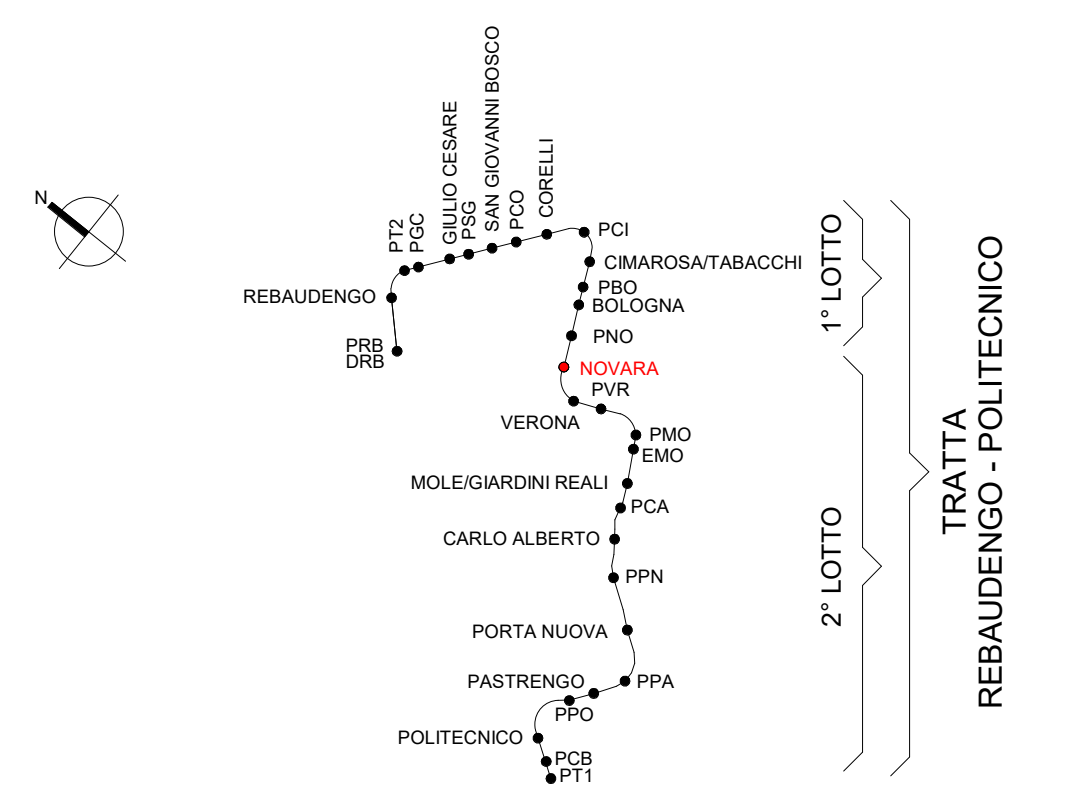
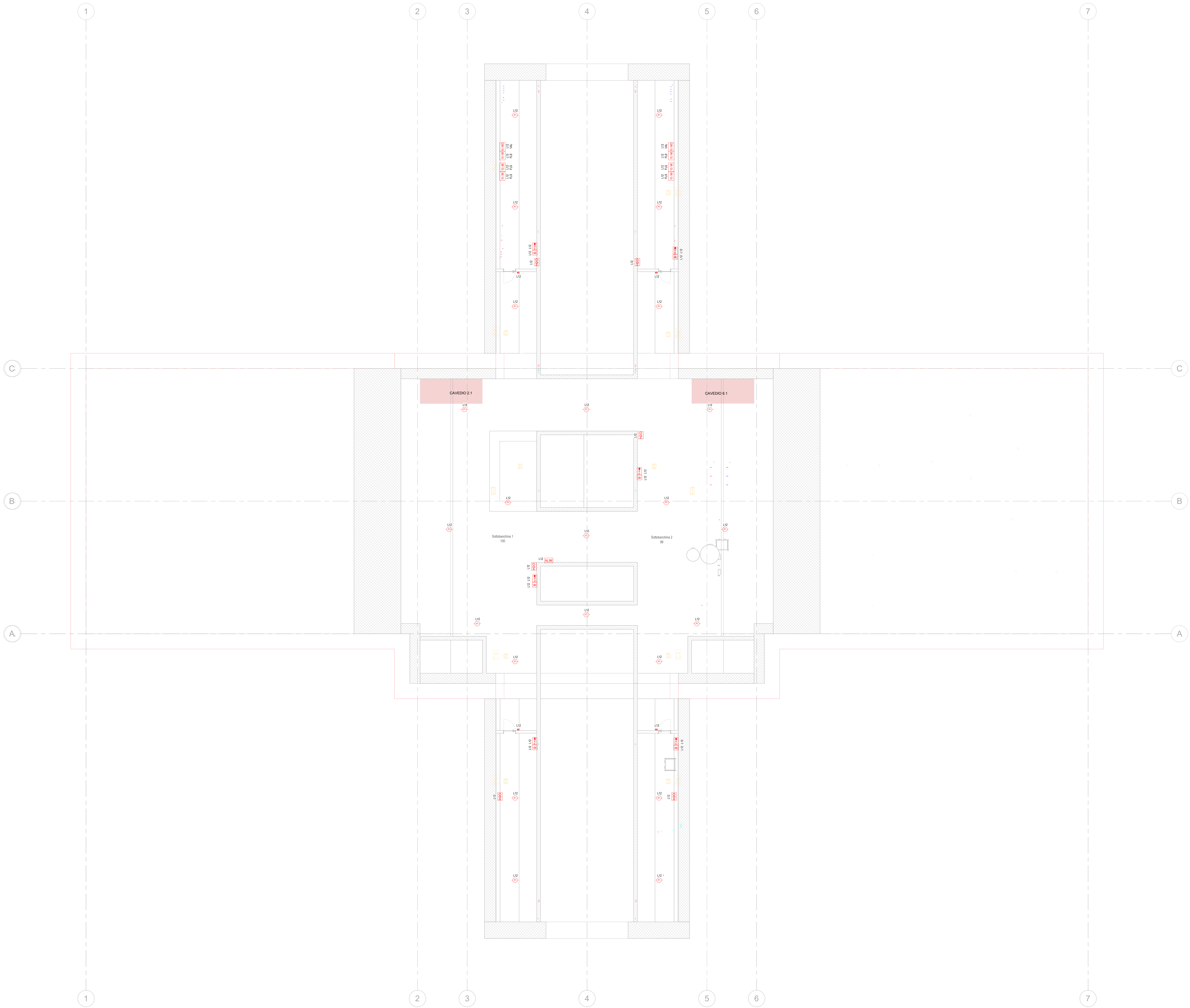


KEY PLAN



T15.1 - Legenda rivelazione

Simbolo	ID_Codice Identità	Descrizione
	FD_ALM	Alimentatore completo di batteria e modulo di stato
	FD_MCD-CVD	Modulo isolato di tipo indirizzato 10 output valvole olivio
	FD_MCD-FLS	Modulo isolato di tipo indirizzato 10 input stato flussostati
	FD_PCA-MI	Pannello ottico acustico monofacciale "Alarme incendio"
	FD_PCL	Pulsante manuale di allarme incendio
	FD_RFU-V	Rivelatore ottico di fumo per installazione in ambiente
	FD_RHD-V	Rivelatore di atagamento completo di modulo di interfaccia 4-20mA
	FD_ROT	Ripetitore ottico



LOOP DI COLLEGAMENTO

FUNZIONE	SYMBOL
FLUSSOSTATO SPRANZO ANTINCENDIO	FLS
POMPA IMPIANTO ANTINCENDIO	P.A.
PANNELLO ACCESSO STAZIONE	P.ACC.
SGUARDIO TENSIONE SU QUADRO ELETTRICO	SGA
BLOCCO SCALA MOBILE	SM
SERRANDA TAGLIAFUOCO	STF
ALLARME GENERALE DA LAS	UAS
INTERFACCIA CONTATTI A UCVA-S	UCVA-S
VALVOLE DELVIO	VVA

**MINISTERO DELLE INFRASTRUTTURE E DELLA MOBILITÀ SOSTENIBILI**  
**STRUTTURA TECNICA DI MISSIONE**

**Mims**  
**COMUNE DI TORINO**

**METROPOLITANA AUTOMATICA DI TORINO**  
**LINEA 2 - TRATTA POLITECNICO - REBAUDENGO**  
**PROGETTAZIONE DEFINITIVA**  
Lotto costruttivo 2: Bologna - Politecnico

<b>PROGETTO DEFINITIVO</b>	<b>INFRA.TO</b> INFRATRASPORTI.TO S.r.l.
DIRETTORE PROGETTAZIONE Responsabile integrazione discipline specialistiche	IL PROGETTISTA
Ing. R. Crava Ordine degli Ingegneri della Provincia di Torino n. 60385	Ing. F. Azzarone Ordine degli Ingegneri della Provincia di Torino n. 122873
<b>IMPIANTI NON DI SISTEMA - STAZIONE NOVARA</b> <b>IMPIANTO DI RIVELAZIONE INCENDI E CONTROLLO ACCESSI</b> <b>PIANTA PIANO SOTTOBANCHINA</b>	
ELABORATO	REV. SCALA DATA
MTL2T1A2D IRISNOT005	0 1 1 : 100 21/04/23

Fig. 1 di 1

REV.	DESCRIZIONE	DATA	REDATTO	CONTROL.	APPROV.	VISTO
0	EMMISSIONE	31/03/22	SCI	AGH	Faz	RcF
1	EMMISSIONE FINALE A SEGUITO DI VERIFICA PREVENTIVA	21/04/23	SCI	Faz	Faz	RcF

LOTTO 2	CARTELLA	12.2.7	111	MTL2T1A2D	IRISNOT005
<b>STAZIONE APPALTANTE</b>					
DIRETTORE DI DIVISIONE INFRASTRUTTURE E MOBILITÀ Ing. R. Bertasio					
RESPONSABILE UNICO DEL PROCEDIMENTO Ing. A. Strozziere					