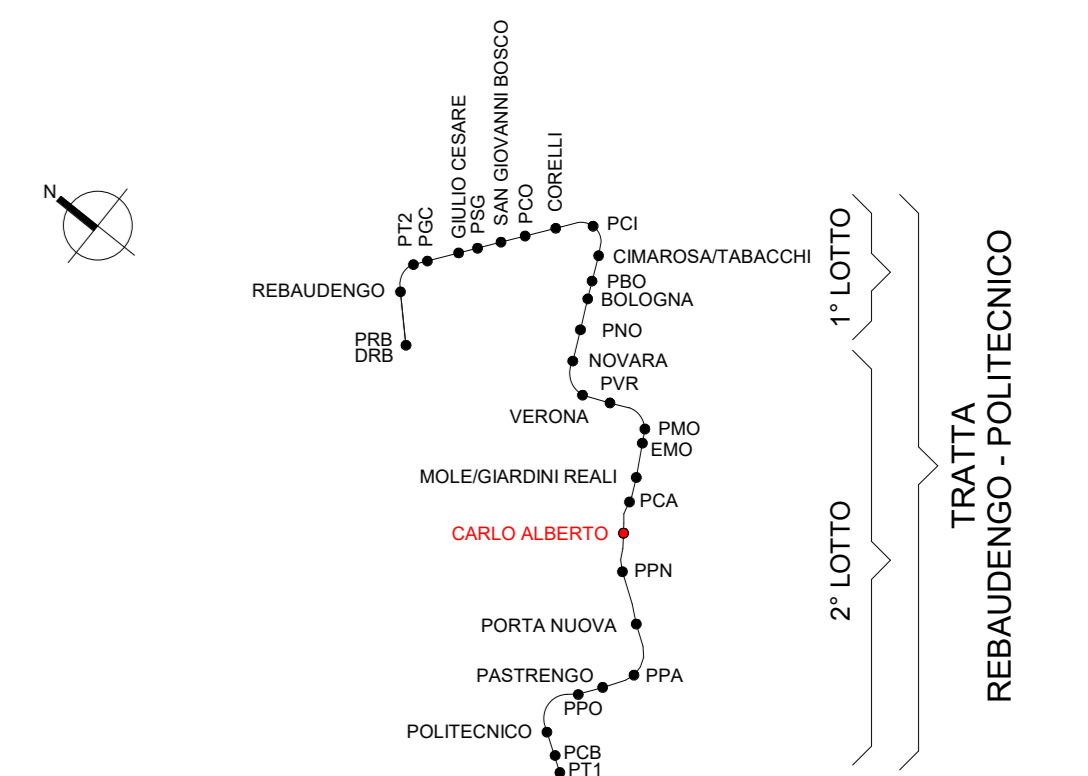


KEY PLAN



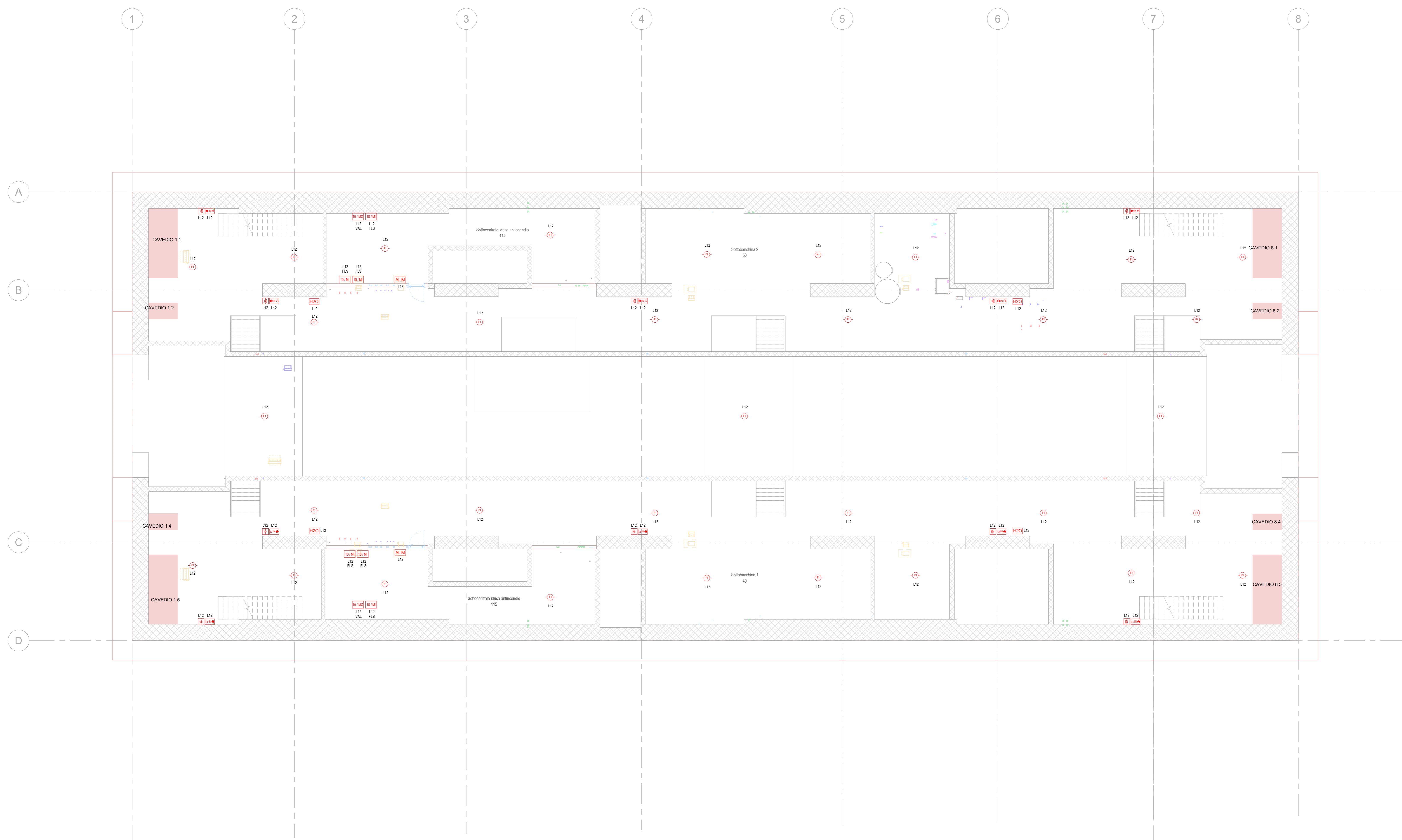
T15.1 - Legenda rivelazione

Simbolo	ID	Codice Identità	Descrizione
ALM	FD	ALM	Alimentatore completo di batteria e moduli di stato
10/MO	FD	MCO-CVD	Modulo isolato di tipo indicizzato 10 output valvole diluivo
10/MI	FD	MCO-FLS_10	Modulo isolato di tipo indicizzato 10 input stato flussostati
10/PA	FD	POA-MI	Pannello ottico acustico monofasica "Allarme incendio"
10/PUL	FD	PUL	Pulsante manuale di allarme incendio
10/RFLUV	FD	RFLUV	Rivelatore ottico di fumo per installazione in ambiente
10/RH2V	FD	RH2V	Rivelatore di allagamento completo di modulo di interfaccia 4-20mA

LOOP DI COLLEGAMENTO

FUNZIONE

- F.B. FLUSSOSTATO APPANTO ANTINCENDIO
- P.A. POMPA APPANTO ANTINCENDIO
- P.A.CC. PANNELLO ACCESSO STAZIONE
- SGA. SGONCIO TENSIONE SU QUADRO ELETTRICO
- SM. SERRANDA TIRAGUARDIA
- STF. SERRANDA TIRAGUARDIA
- US. ALLARME GENERALE DA UAS
- UCAVS. INTERFACCIA CONTATTO UCVAVS
- VAL. VALVOLE DELUIVO



MINISTERO DELLE INFRASTRUTTURE E DELLA MOBILITÀ SOSTENIBILI
STRUTTURA TECNICA DI MISSIONE

Mims
COMUNE DI TORINO

METROPOLITANA AUTOMATICA DI TORINO
LINEA 2 - TRATTA POLITECNICO - REBAUDENGO

PROGETTAZIONE DEFINITIVA
Lotto costruttivo 2: Bologna - Politecnico

PROGETTO DEFINITIVO

DIRETTORE PROGETTAZIONE: **INFRA.TO** INFRATRASPORTI.TO S.r.l.
Responsabile integrazione discipline specialistiche

Ing. R. Crava
Ordine degli Ingegneri della Provincia di Torino n. 60385

Ing. F. Azzarone
Ordine degli Ingegneri della Provincia di Torino n. 122873

IMPIANTI NON DI SISTEMA - STAZIONE CARLO ALBERTO
IMPIANTO DI RIVELAZIONE INCENDI E CONTROLLO ACCESSI
PIANTA PIANO SOTTOBANCHINA

ELABORATO	REV. nr.	REV. data	SCALA	DATA
MTL2T1A2D IRISCAT005	0	1	1 : 100	21/04/23

AGGIORNAMENTI

REV.	DESCRIZIONE	DATA	REDATTO	CONTROL.	APPROV.	VISTO
0	EMISSIONE	31/03/22	SCI	AGH	FAZ	RCR
1	EMISSIONE FINALE A SEGUITO DI VERIFICA PREVENTIVA	21/04/23	SCI	FAZ	FAZ	RCR

LOTTO 2 | CARTELLA | 12.2.10 | 111 | MTL2T1A2D | IRISCAT005

STAZIONE APPALTANTE
DIRETTORE DI DIVISIONE INFRASTRUTTURE E MOBILITÀ
Ing. R. Bertasio
RESPONSABILE UNICO DEL PROCEDIMENTO
Ing. A. Strozziere