

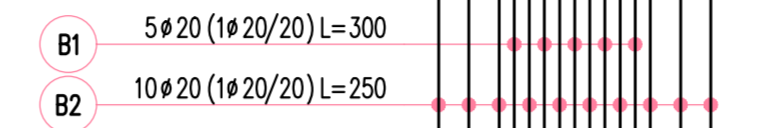
**ATTENZIONE**  
 VERIFICARE ATTENTAMENTE IL PROGETTO IMPIANTISTICO PER LE EVENTUALI PREDISPOSIZIONI DA LASCIARE PRIMA DI ESEGUIRE I GETTI (Cfr. tavole specifiche)

**LEGENDA CHIUSURE**  
 Chiusure platea H=65

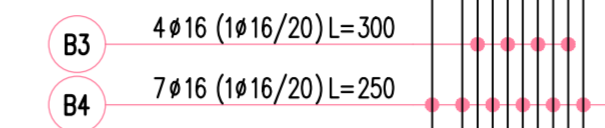
**LOTTO 1 - PLATEA DI FONDAZIONE**  
**ARMATURA INFERIORE - DIREZIONE Y**  
 (2<sup>a</sup> Fase di posa)  
 Scala 1:50

Distribuita inferiore 1#16/20

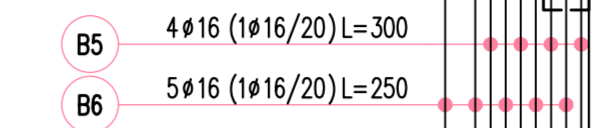
**ARMATURA TIPO Y1**



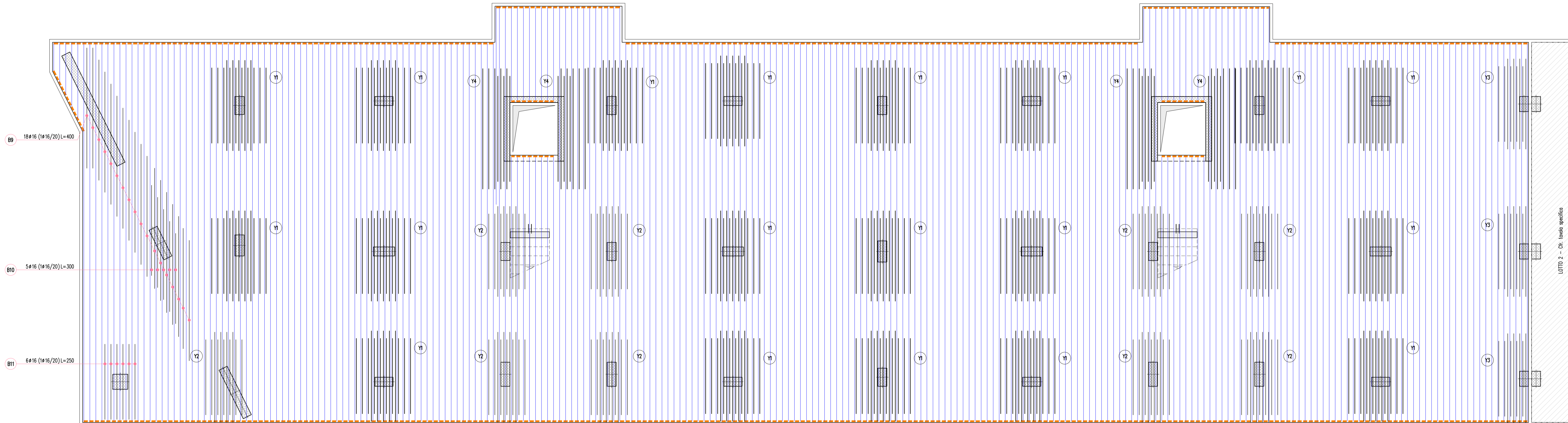
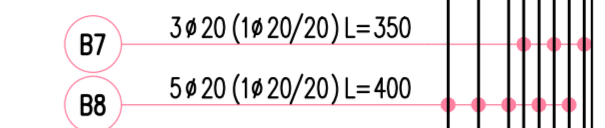
**ARMATURA TIPO Y2**



**ARMATURA TIPO Y3**



**ARMATURA TIPO Y4**



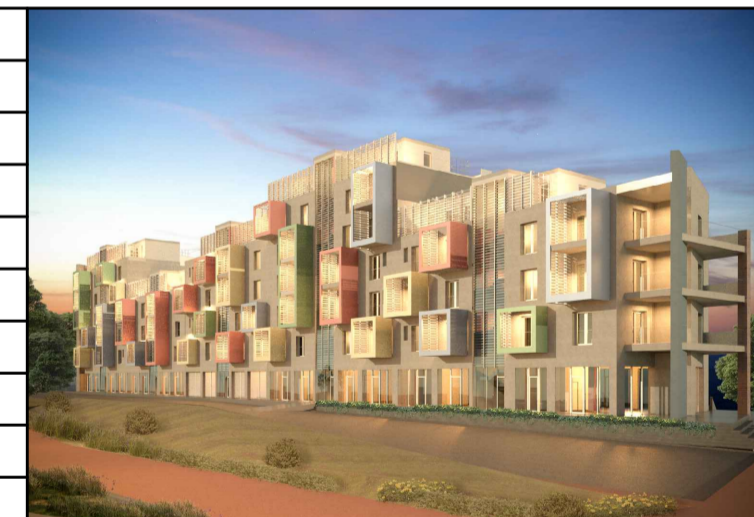
SPECIFICHE MATERIALI					
CONGLOMERATO CEMENTIZIO					
	f <sub>ck</sub> /R <sub>ck</sub> (N/mm <sup>2</sup> )	AGGREGATO (mm)	CLASSE ESPOSIZIONE	CLASSE CONSISTENZA	COEFFICIENTE α <sub>ct</sub> (mm)
Solai	C30/37	< 32	XC1	S4	30
Setti	C30/37	< 32	XC1	S4	35
Pilastri	C30/37	< 32	XC1	S4	35
Fondazioni	C30/37	< 32	XC2	S3	35
ACCIAIO PER C.A. B450C (controllato in stabilimento)					
f <sub>yk</sub> ≥ 450 N/mm <sup>2</sup>		f <sub>tk</sub> ≥ 540 N/mm <sup>2</sup>		A <sub>gtk</sub> ≥ 7,5%	
ACCIAIO per carpenteria (UNI EN 10025-2) S 275 JR					
f <sub>yk</sub> ≥ 275 N/mm <sup>2</sup>		f <sub>tk</sub> ≥ 430 N/mm <sup>2</sup>		A <sub>s</sub> ≥ 20%	
BULLONI CON DOPPIA RONDELLA (UNI EN ISO 898) Classe 8.8					
f <sub>yb</sub> ≥ 649 N/mm <sup>2</sup>		f <sub>tb</sub> ≥ 800 N/mm <sup>2</sup>			
SALDATURE (UNI 5132) Classe 1					
Saldature continue a piena penetrazione con lato uguale allo spessore minimo da unire, salvo dove diversamente indicato, lungo tutti i bordi a contatto degli elementi da unire.					



Dipartimento Manutenzioni e Servizi Tecnici  
 Divisione Manutenzioni  
 Servizio Edilizia Residenziale Pubblica e per il Sociale

**PNRR - MISURA M5C2 INVESTIMENTO 2.1 RIGENERAZIONE URBANA**  
**RIVALUTAZIONE DELL'AREA VEGLIO "AMBITO URBANO 4.4 VEGLIO"**  
**CON SISTEMAZIONI ESTERNE E REALIZZAZIONE DI ALLOGGI DI EDILIZIA**  
**RESIDENZIALE PUBBLICA E SERVIZI (ASPI) - (COD. OPERA 4924)**

CUP	C11B21003840001
Codice Servizio:	ST-EDABSO
Codice Lavoro:	NU-STR
Codice Elaborato:	EGSTR - L1-AF-Ar2
Indice di rev. elaborato	01
Data revisione:	16 Maggio 2023
Elaborato n°	110
Scala Grafica	1:50
Nome file	0979-ST-P0-Ar



**PROGETTO ESECUTIVO**

Elaborato: Armatura fondazioni - Lotto 1 - Fase 2 (arm. inf. Y)

Gruppo di progettazione		
Nome Cognome	Ruolo	Area di competenza
Arch. Luca MORETTO	Progettista opere architettoniche Coordinatore gruppo di progettazione Responsabile integrazione prestazioni specialistiche	Edilizia - Strutture - Impianti
Ing. Silvano VEDELAGO MEDIAPOLIS ENGINEERING S.r.l.	Progettista opere strutturali	Strutture
Ing. Marcello PRINA MEDIAPOLIS ENGINEERING S.r.l.	Progettista impianti meccanici, elettrici e antincendio	Impianti meccanici, elettrici e antincendio
Ing. Franco FOGLIATO MEDIAPOLIS ENGINEERING S.r.l.	Coordinatore sicurezza in progettazione	Sicurezza
Arch. Fabrizio VALLERO	Tecnico esperto di analisi del rischio climatico	CAM - DNSH
Ing. Stefano VEGGI DESMOS S.r.l.	Progettista bonifica	Bonifica
Ing. Stefano ROSTAGNO / Brian BARBINI BRAINS DIGITAL S.r.l.	BIM Manager / BIM coordinator	BIM
Arch. SILVIA DERIU	Giovane professionista	Edilizia

Responsabile Unico Procedimento: Arch. Eros PRIMO  
 Supporto al R.U.P.: Arch. Simona MONTAFIA  
 Supporto al R.U.P.: Geom. Claudio MASTELLOTTO