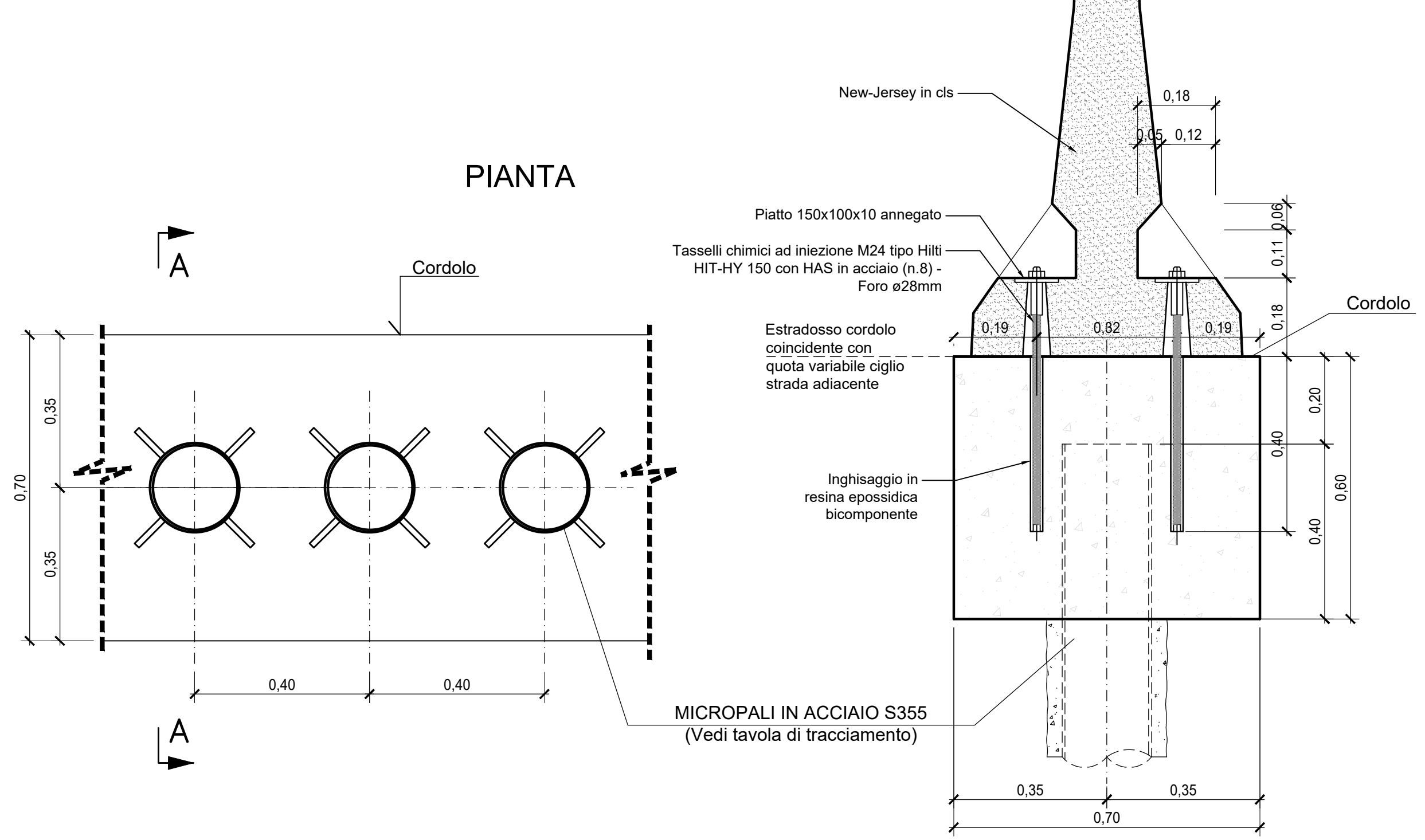
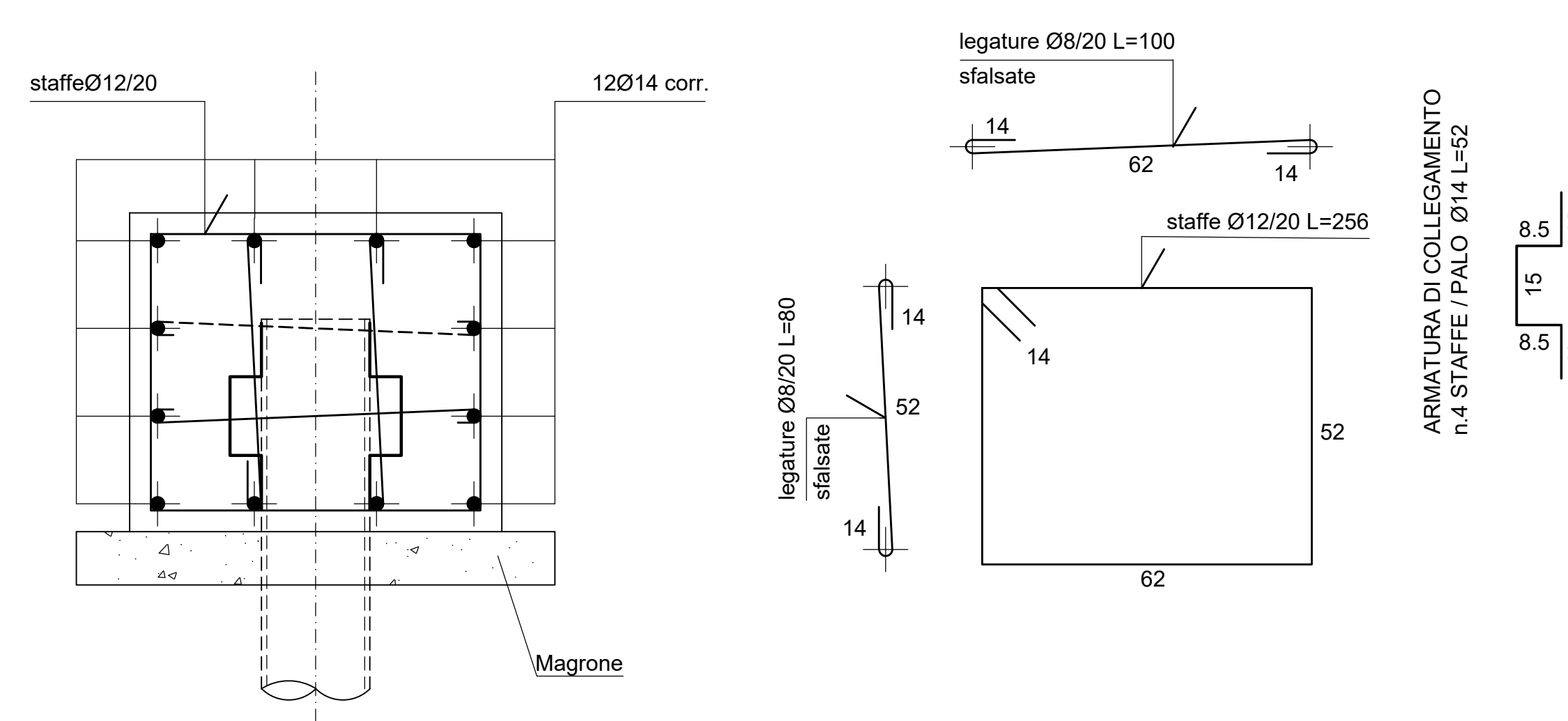


PARTICOLARE CORDOLO DI TESTA BERLINESE TIPO 1 - TRATTI CON NEW-JERSEY

Scala 1:10

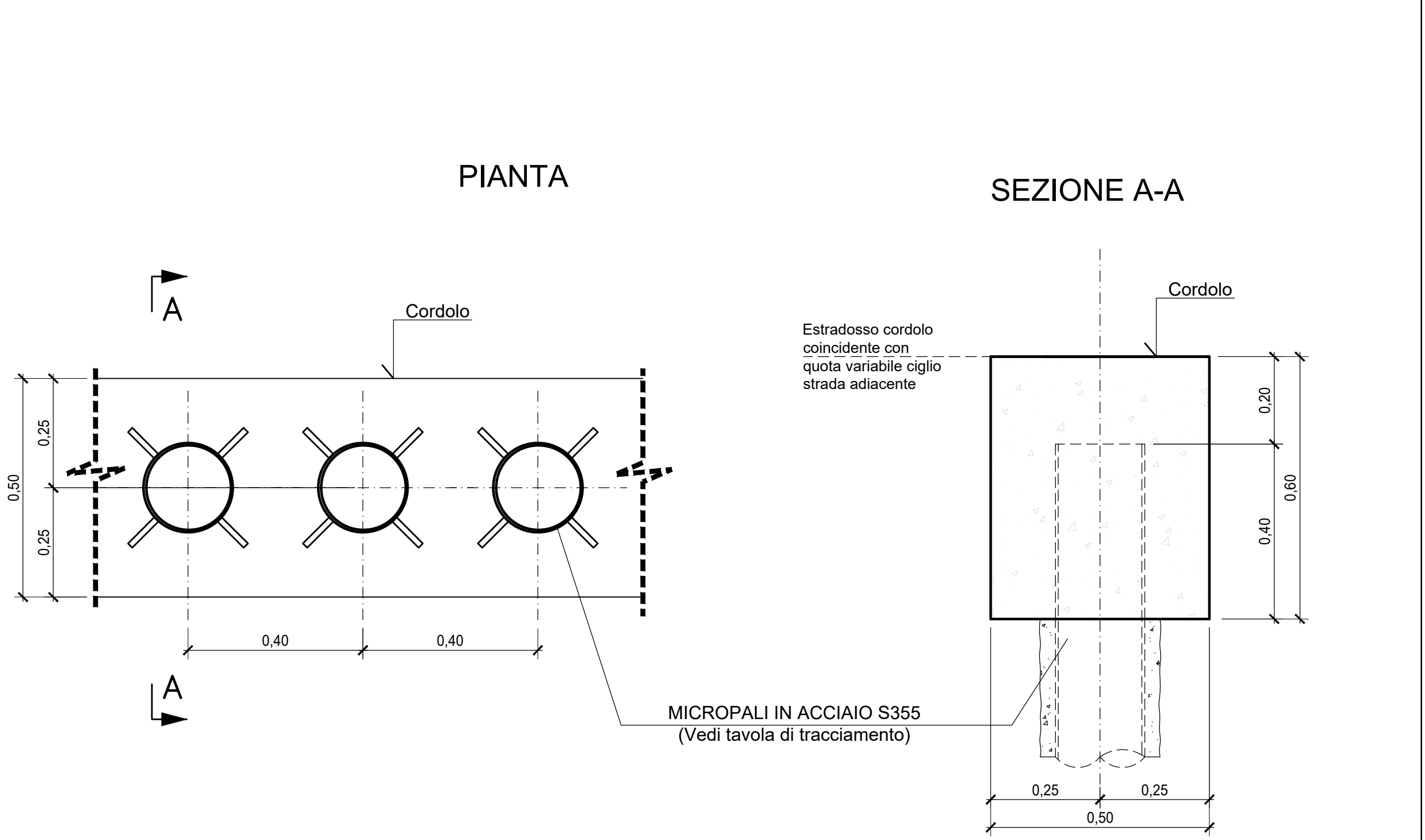


SEZIONE A-A - ARMATURA

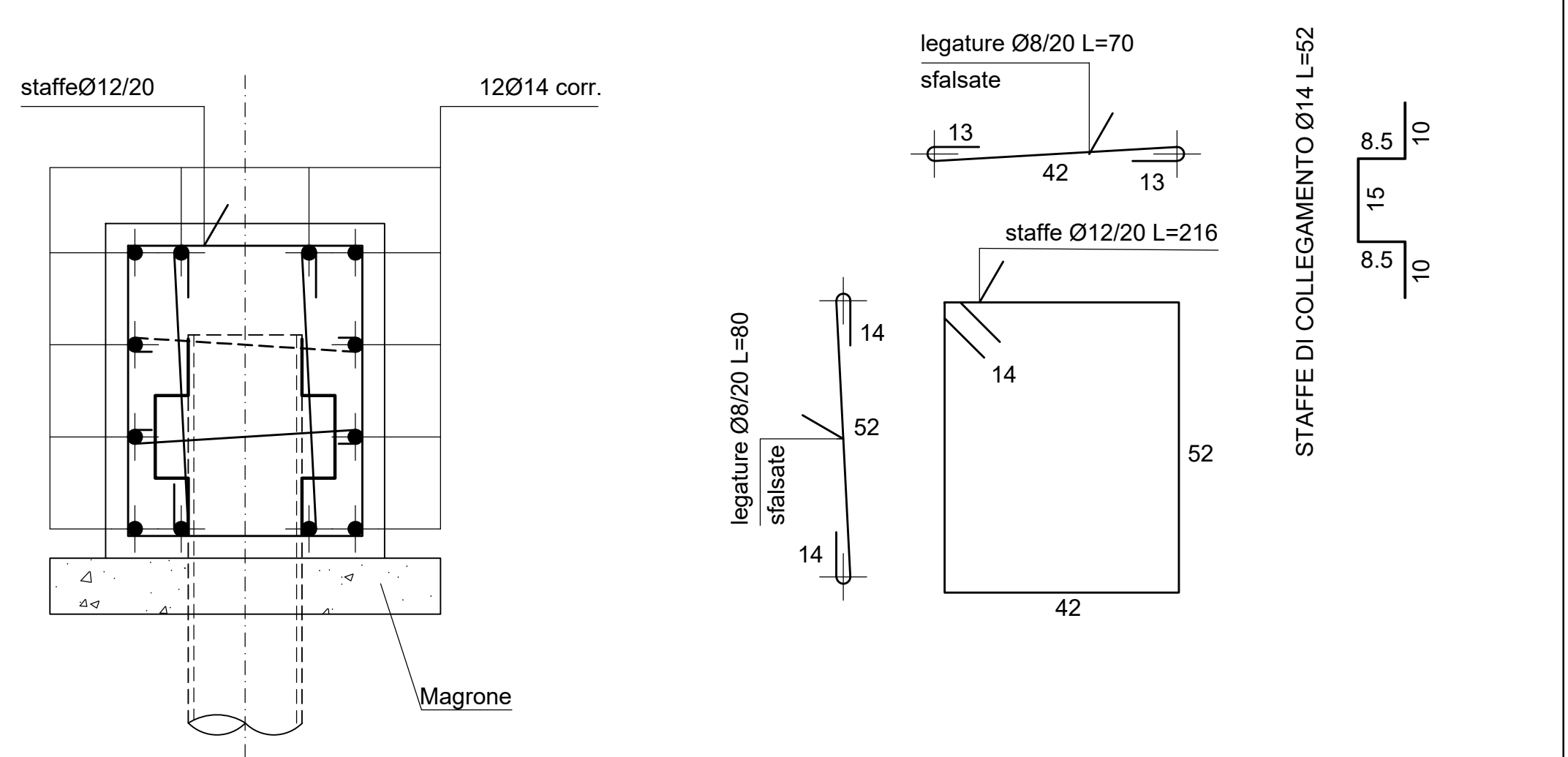


PARTICOLARE CORDOLO DI TESTA BERLINESE TIPO 2 - TRATTI SENZA NEW-JERSEY

Scala 1:10



SEZIONE A-A - ARMATURA



KEY PLAN



| TABELLA DI INCIDENZA FERRI | |
|----------------------------|-----------------------|
| CORDOLO BERLINESE TIPO 1 | 110 kg/m ³ |
| CORDOLO BERLINESE TIPO 2 | 140 kg/m ³ |

NOTE

- Tutti i materiali e le forniture in cantiere dovranno essere conformi alle vigenti normative UNI e CE come richiesto dal Dgs n. 106 del 16 giugno 2017 Materiali da Costruzione
- Tutte le dimensioni sono espresse in metri, salvo dove espressamente indicato
- Tutte le quote altimetriche sono espresse in metri

NOTE GENERALE ARMATURE:

LA DISPOSIZIONE, I DIAMETRI, E LE GEOMETRIE DELLE ARMATURE SONO SCHEMATICAMENTE INDICATIVI IN FUNZIONE DEL DIMENSIONAMENTO STRUTTURALE IN FASE DI PROGETTO DEFINITIVO. LE ARMATURE ANDRANNO ADEGUATE E DETTAGLIATE NELLA FASE DI PROGETTAZIONE ESECUTIVA.

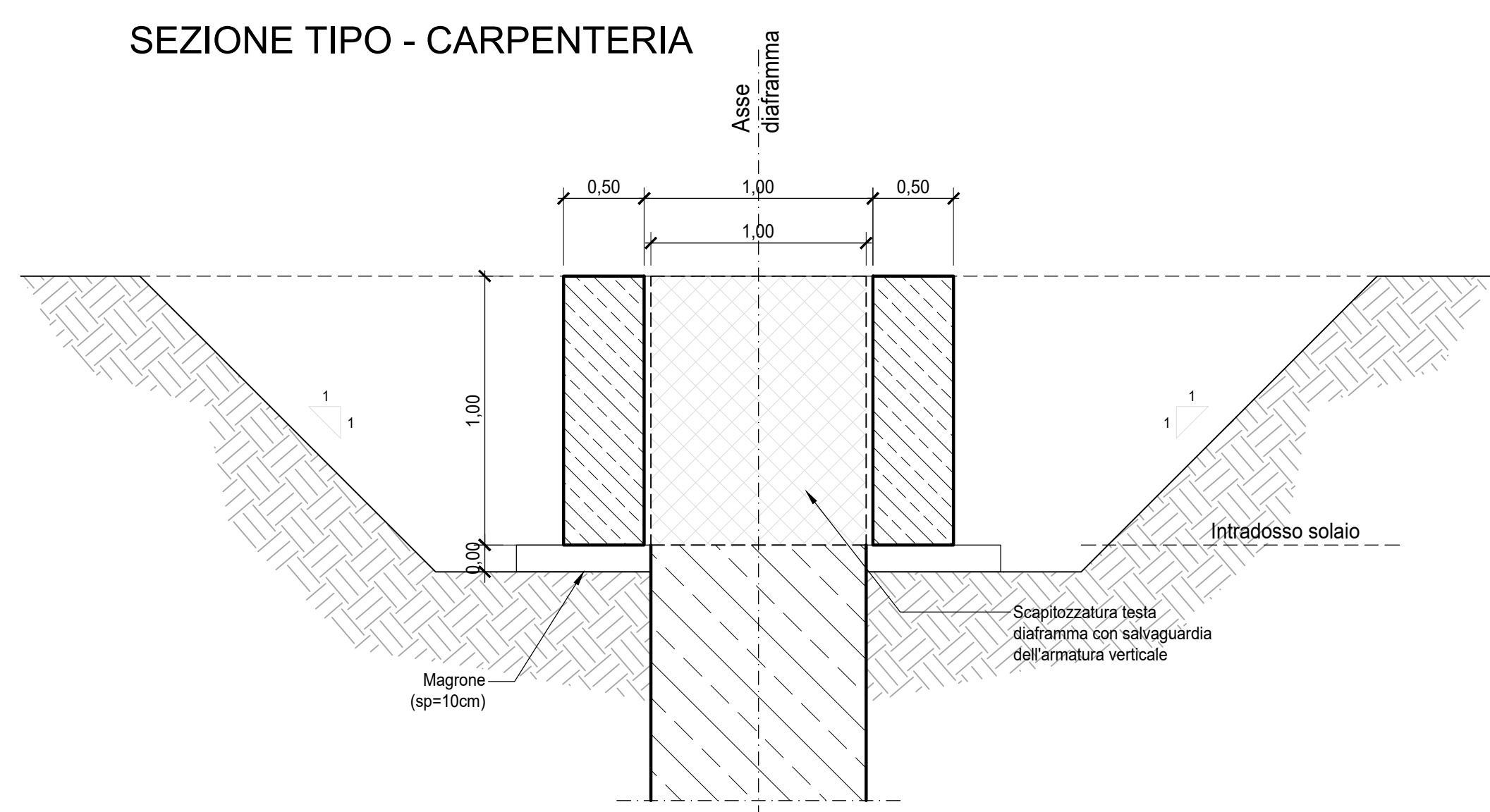
RIFERIMENTO ELABORATI:

- Per la planimetria di inquadramento delle opere provvisoria, vedere elaborato: MTLZT1A2DSTRSPOT001.1
- Per le fasi realizzative del corpo stazione, vedere elaborati: MTLZT1A2DSTRSPOT001.2 (fasi 1 e 2), MTLZT1A2DSTRSPOT001.3 (fasi 3 e 4), MTLZT1A2DSTRSPOT001.4 (fasi 5 e 10)
- Per le fasi realizzative delle scale di accesso, vedere elaborato: MTLZT1A2DSTRSPOT001.5
- Per le fasi realizzative dei locali ventilazione, vedere elaborato: MTLZT1A2DSTRSPOT001.6
- Per i dettagli delle fasi realizzative, vedere elaborato: MTLZT1A2DSTRSPOT001.8

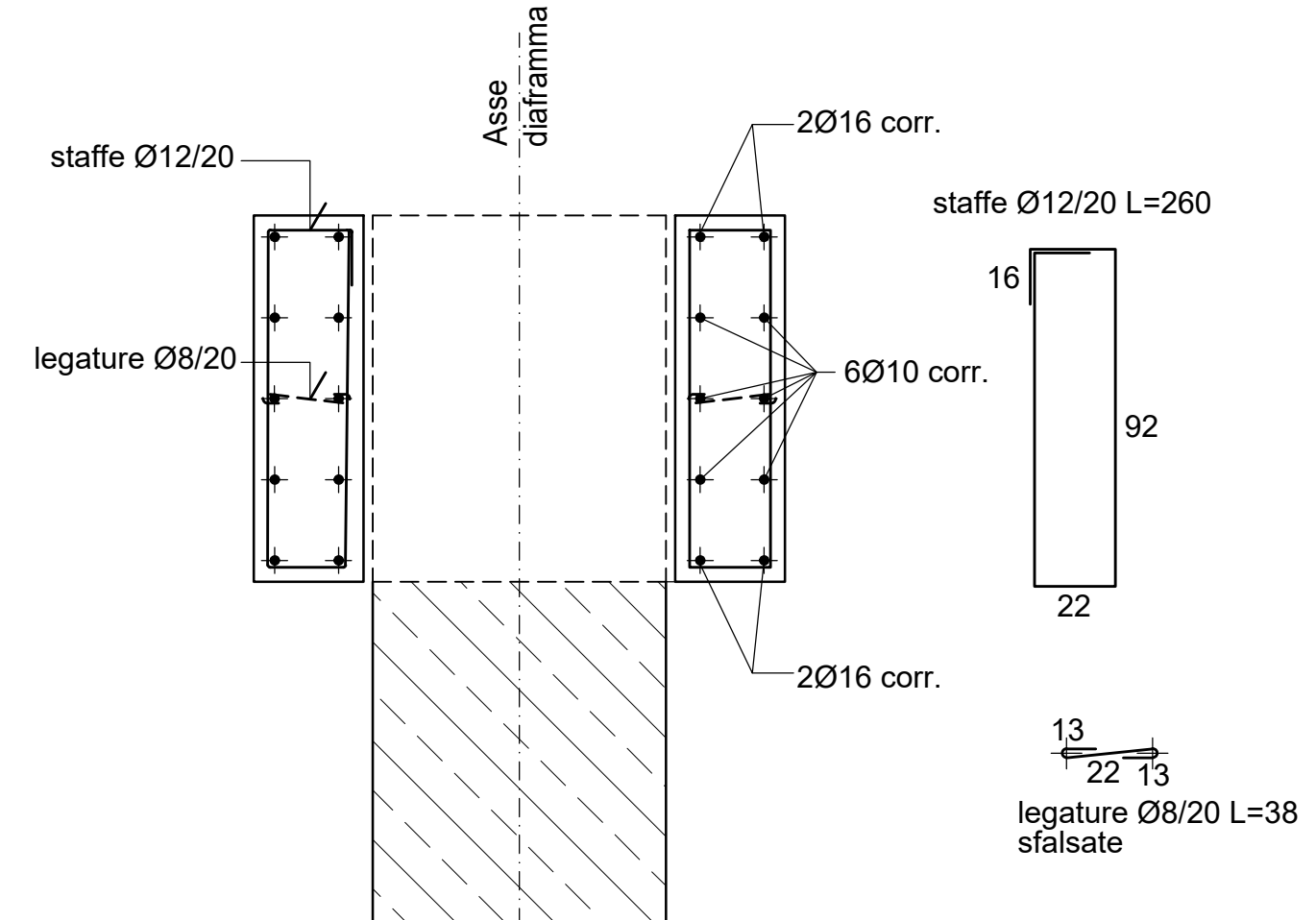
PARTICOLARE 2 - CORREE GUIDA DIAFRAMMI

Scala 1:20

SEZIONE TIPO - CARPENTERIA

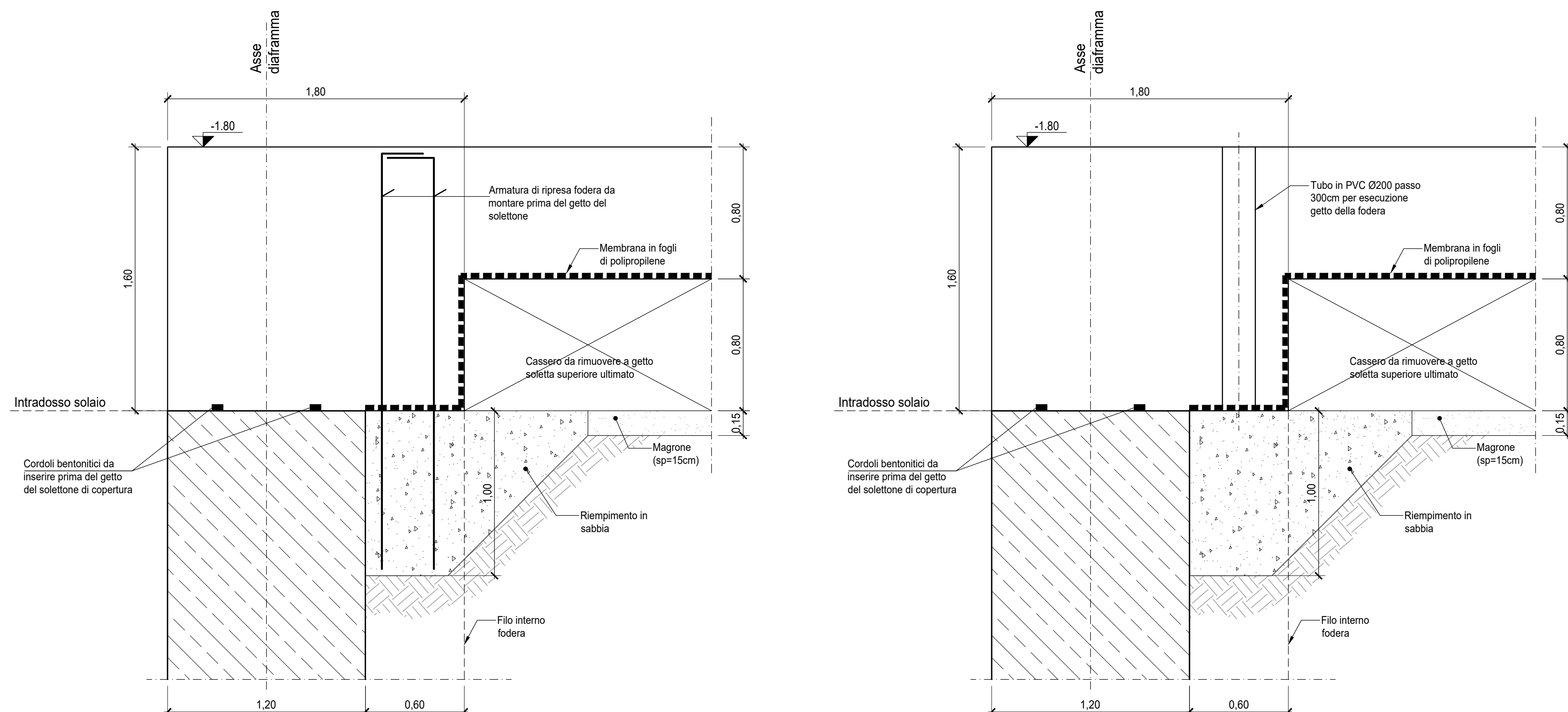


ARMATURA CORREE



PARTICOLARE 3 - PREDISPOSIZIONI PER GETTO DELLA FODERA E ARMATURA DI RIPRESA

Scala 1:20



MINISTERO DELLE INFRASTRUTTURE E DELLA MOBILITÀ SOSTENIBILI
STRUTTURA TECNICA DI MISSIONE

Mims
COMUNE DI TORINO
CITY OF TORINO

METROPOLITANA AUTOMATICA DI TORINO
LINEA 2 - TRATTA POLITECNICO - REBAUDENGO
PROGETTAZIONE DEFINITIVA
Lotto Costruttivo 2 : Bologna - Politecnico

| PROGETTO DEFINITIVO | | IL PROGETTISTA | | INFRATRASPORTI.TO S.r.l. | |
|-------------------------|---|--|---------------|--------------------------|---|
| DIRETTORE PROGETTAZIONE | Responsabile integrazione discipline specialistiche | ING. R. CROVA | ING. F. RIZZO | 0 | 1 |
| PROGETTO STRUTTURALE | | STAZIONI SPECIALI - STAZIONE POLITECNICO | | | |
| | | DETTAGLI FASI COSTRUTTIVE - TAV. 1/2 | | | |
| ELABORATO | | REV. | SCALA | DATA | |
| MTLZT1A2DSTR SPOT 001.7 | | 0 | 1 | 25/11/22 | |

| AGGIORNAMENTI | | | | | | |
|---------------|---|----------|---------|----------|---------|-------|
| REV. | DESCRIZIONE | DATA | REDATTO | CONTROL. | APPROV. | VESTO |
| 0 | EMISSIONE | 31/03/22 | SDA | ECA | FRI | RCR |
| 1 | EMISSIONE FINALE A SEGUITO DI VERIFICA PREVENTIVA | 25/11/22 | SDA | ECA | FRI | RCR |
| - | - | - | - | - | - | - |
| - | - | - | - | - | - | - |

LOTTO 0 CARTELLA 9.3.1 10 MTLZT1A2D STRSPOT001.7

STAZIONE APPALTANTE
 DIRETTORE DI DIVISIONE INFRASTRUTTURE E MOBILITÀ
 Ing. R. Bertasio

RESPONSABILE UNICO DEL PROCEDIMENTO
 Ing. A. Strozziro