


**MINISTERO
DELLE INFRASTRUTTURE E DELLA MOBILITÀ SOSTENIBILI
STRUTTURA TECNICA DI MISSIONE**



COMUNE DI TORINO



**METROPOLITANA AUTOMATICA DI TORINO
LINEA 2 - TRATTA POLITECNICO - REBAUDENGO
PROGETTAZIONE DEFINITIVA
Lotto Costruttivo 2: Bologna - Politecnico**

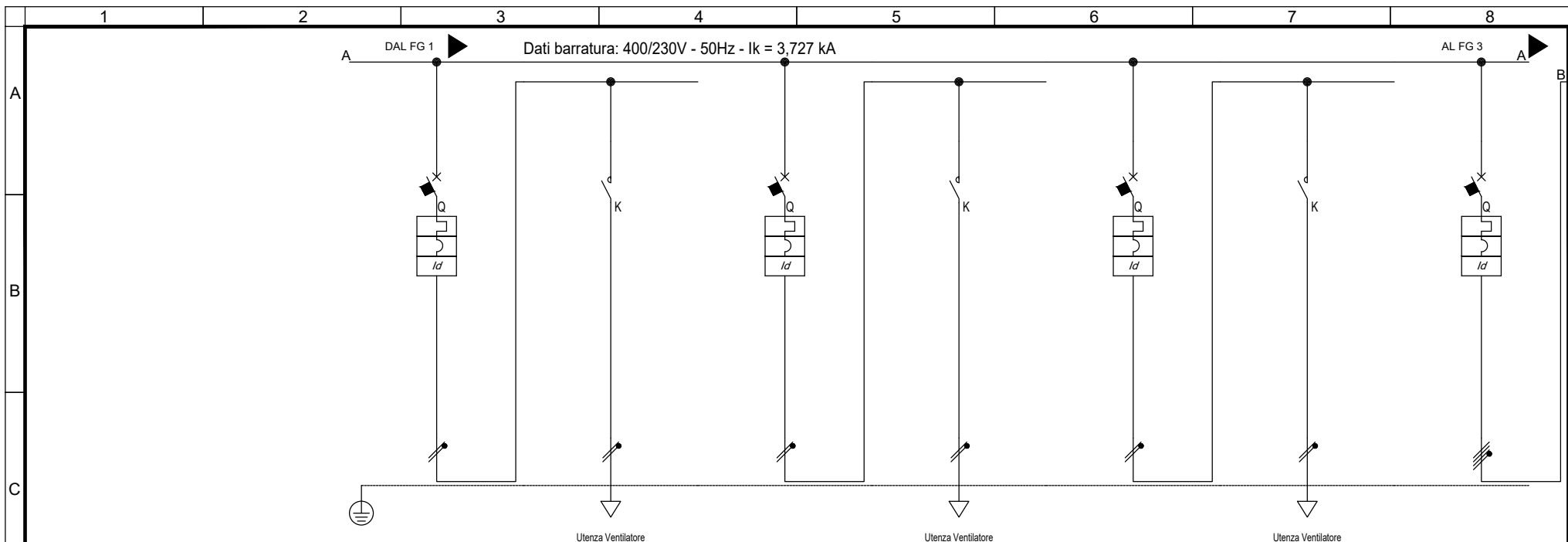
PROGETTO DEFINITIVO		 INFRA.TO <i>infrastrutture per la mobilità</i>						INFRATRASPORTI.TO S.r.l.	
DIRETTORE PROGETTAZIONE <small>Responsabile integrazione discipline specialistiche</small>	IL PROGETTISTA								
Ing. R. Crova <small>Ordine degli Ingegneri della Provincia di Torino n. 6038S</small>	Ing. F. Azzarone <small>Ordine degli Ingegneri della Provincia di Torino n. 12287J</small>	IMPIANTI NON DI SISTEMA - POZZO POLITECNICO IMPIANTO ELETTRICO E FORZA MOTRICE SCHEMA UNIFILARE E FRONTE QUADRO - QUADRO LUCE E FORZA MOTRICE - QFM-ILL							
		ELABORATO		REV. <small>int. est.</small>		SCALA		DATA	
BIM MANAGER Geom. L. D'Accardi		MTL2T1A2D IELPPOK005		0 1		-		10/03/2023	

AGGIORNAMENTI

Fg. 1 di 11

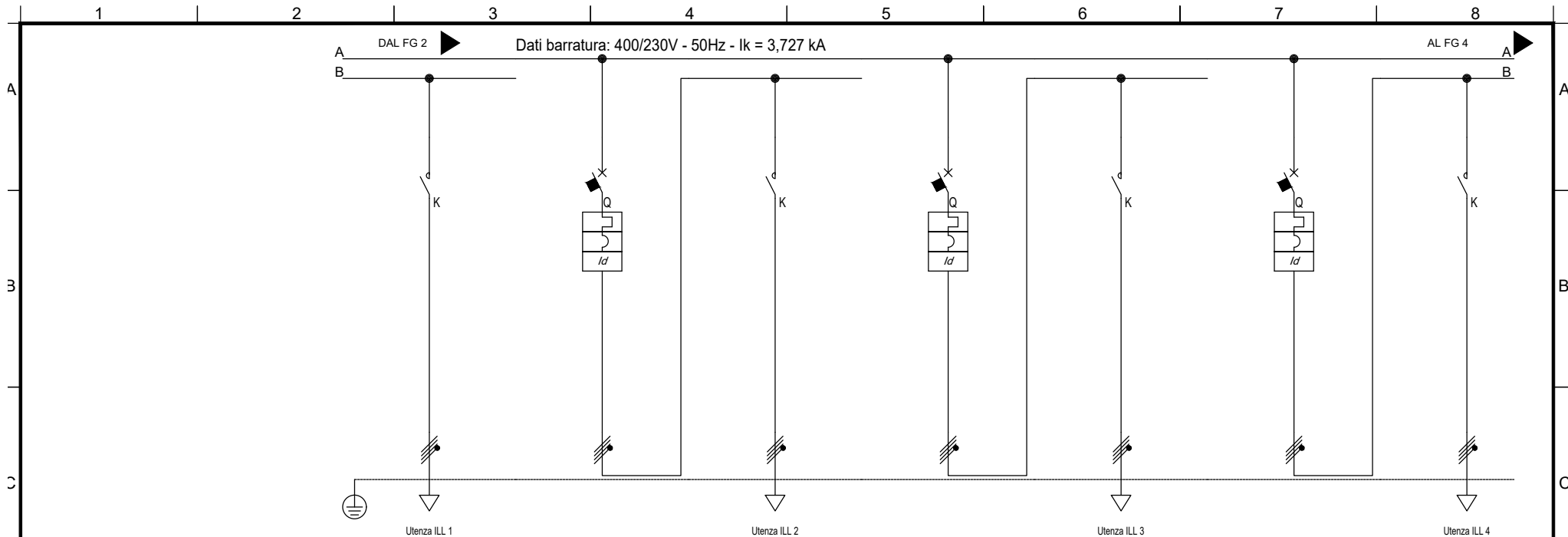
REV.	DESCRIZIONE	DATA	REDATTO	CONTROL.	APPROV.	VISTO
0	Prima emissione	31/03/2022	IBE	AGH	FAZ	RCR
1	Emissione finale a seguito di verifica preventiva	10/03/2023	IBE	FAZ	FAZ	RCR

<table border="1"> <tr> <td>LOTTO 2</td> <td>CARTELLA</td> <td>12.3.15</td> <td>10</td> <td>MTL2T1A2D</td> <td>IELPPOK005</td> </tr> </table>						LOTTO 2	CARTELLA	12.3.15	10	MTL2T1A2D	IELPPOK005	STAZIONE APPALTANTE				
						LOTTO 2	CARTELLA	12.3.15	10	MTL2T1A2D	IELPPOK005					
DIRETTORE DI DIVISIONE INFRASTRUTTURE E MOBILITÀ Ing. R. Bertasio RESPONSABILE UNICO DEL PROCEDIMENTO Ing. A. Strozziro																



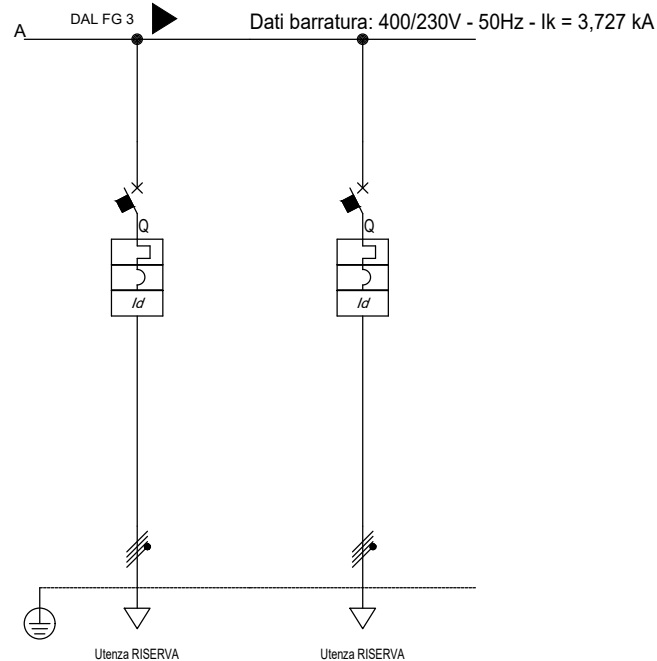
Sigla utenza		Ventilatore	Ventilatore	Ventilatore	Ventilatore	Ventilatore	Ventilatore	ILLUMINAZIONE	
Descrizione		VE2	VE2	VE3	VE3	VE4	VE4	ILL 1	
POTENZA CONTEMPORANEA	[kW]	0,5	0,5	0,5	0,5	0,5	0,5	0,4	
CORRENTE (Ib)	[A]	2,279	2,279	2,279	2,279	2,279	2,279	0,608	
CosFi		0,95	0,95	0,95	0,95	0,95	0,95	0,95	
COEFF. DI CONTEMPORANEITA'	[%]	100	100	100	100	100	100	100	
SCHEMA FUNZIONALE									
PROTEZIONE	MARCA	ABB	ABB	ABB	ABB	ABB	ABB	ABB	
	MODELLO	S202+DDA202 A	EN40-20N06	S202+DDA202 A	EN40-20N06	S202+DDA202 A	EN40-20N06	S204 L+DDA204 A	
	ESECUZIONE	Esecuzione Fissa	Esecuzione Fissa	Esecuzione Fissa	Esecuzione Fissa	Esecuzione Fissa	Esecuzione Fissa	Esecuzione Fissa	
	TIPOLOGIA	MagnetoTermicoDiff.	Contattore	MagnetoTermicoDiff.	Contattore	MagnetoTermicoDiff.	Contattore	MagnetoTermicoDiff.	
	In max/min/Reg.	[A]	--- / 10	--- / 22	--- / 10	--- / 22	--- / 10	--- / 22	--- / 10
	Im max/min/Reg.	[A]	--- / 100	--- / 100	--- / 100	--- / 100	--- / 100	--- / 100	--- / 100
P.d.I. / Curva	[kA]	20 / C	--- / ---	20 / C	--- / ---	20 / C	--- / ---	6 / C	
Id max/min/Reg./Classe	[A]	0,03 - Cl. A	---	0,03 - Cl. A	---	0,03 - Cl. A	---	0,03 - Cl. A	
DISTRIBUZIONE		Monofase L2+N	Monofase L2+N	Monofase L2+N	Monofase L2+N	Monofase L2+N	Monofase L2+N	Quadrifilare	
CADUTA DI TENSIONE PERCENTUALE	[%]	1,24	2,28	1,24	2,28	1,24	2,28	1,21	
VOLTMETRO / AMPEROMETRO									
LINEA	SIGLA	---	FG180M16/FS17 PE	---	FG180M16/FS17 PE	---	FG180M16/FS17 PE	---	
	LUNGHEZZA	[m]	---	40	---	40	---	40	
	POSA	---	143/3M13_30/0,8	---	143/3M13_30/0,8	---	143/3M13_30/0,8	---	
	K CORRETTIVI (K1,K2,K3,K4)	---	0,800	---	0,800	---	0,800	---	
	Sezione	[mmq]	---	1(2x1,5)+(1PE1,5)	---	1(2x1,5)+(1PE1,5)	---	1(2x1,5)+(1PE1,5)	---
Portata (Iz)	[A]	---	21	---	21	---	21	---	

F	Committente	Oggetto	Progettista	Titolo	IELPPOK005
	MINISTERO DELLE INFRASTRUTTURE E DELLA MOBILITA' SOSTENIBILI - STRUTTURA TECNICA DI MISSIONE COMUNE DI TORINO	METROPOLITANA AUTOMATICA DI TORINO LINEA 2-TRATTA POLITECNICO-REBAUDENGO PROGETTAZIONE DEFINITIVA - Lotto Costruttivo 2	INFRASTRASPORTI.TO S.r.l. Corso Novara, 96 - 10152 Torino Tel. +39 011 5592711 e-mail: infrato@infrato.it	POZZO POLITECNICO QE LUCE E FORZA MOTRICE SCHEMA UNIFILARE QFM-ILL	
	Foglio	3 di 11	Segue	AL FG 4	



Sigla utenza		ILL 1	IKLLUMINAZIONE	ILL 2	IKLLUMINAZIONE	ILL 3	ILLUMINAZIONE 4	ILL 4
Descrizione			ILL 2		ILL 3		ILL 4	
POTENZA CONTEMPORANEA	[kW]	0,4	0,42	0,42	0,42	0,42	0,42	0,42
CORRENTE (Ib)	[A]	0,608	0,638	0,638	0,638	0,638	0,638	0,638
CosFi		0,95	0,95	0,95	0,95	0,95	0,95	0,95
COEFF. DI CONTEMPORANEITA'	[%]	100	100	100	100	100	100	100
SCHEMA FUNZIONALE								
PROTEZIONE	MARCA	ABB	ABB	ABB	ABB	ABB	ABB	ABB
	MODELLO	B7-40-00 220-240VAC	S204 L+DDA204 A	B7-40-00 220-240VAC	S204 L+DDA204 A	B7-40-00 220-240VAC	S204 L+DDA204 A	B7-40-00 220-240VAC
	ESECUZIONE	Esecuzione Fissa	Esecuzione Fissa	Esecuzione Fissa	Esecuzione Fissa	Esecuzione Fissa	Esecuzione Fissa	Esecuzione Fissa
	TIPOLOGIA	Contattore	MagnetoTermicoDiff.	Contattore	MagnetoTermicoDiff.	Contattore	MagnetoTermicoDiff.	Contattore
	In max/min/Reg.	[A]	---/--- / 12	---/--- / 10	---/--- / 12	---/--- / 10	---/--- / 10	---/--- / 12
	Im max/min/Reg.	[A]	---/---/---	---/---/100	---/---/---	---/---/100	---/---/---	---/---/---
P.d.l. / Curva	[kA]	---/---	6 / C	---/---	6 / C	---/---	6 / C	
Id max/min/Reg./Classe	[A]	---	0,03 - Cl. A	---	0,03 - Cl. A	---	0,03 - Cl. A	
DISTRIBUZIONE		Quadripolare	Quadripolare	Quadripolare	Quadripolare	Quadripolare	Quadripolare	Quadripolare
CADUTA DI TENSIONE PERCENTUALE	[%]	1,26	1,21	1,26	1,21	1,28	1,21	1,28
VOLTMETRO / AMPEROMETRO								
LINEA	SIGLA	FG180M16/FS17 PE	---	FG180M16/FS17 PE	---	FG180M16/FS17 PE	---	FG180M16/FS17 PE
	LUNGHEZZA	[m]	40	---	40	---	50	---
	POSA		143/1M 2/30/0,8	---	143/1M 2/30/0,8	---	143/1M 2/30/0,8	---
	K CORRETTIVI (K1,K2,K3,K4)		0,800	---	0,800	---	0,800	---
	Sezione	[mmq]	1(4x4)+(1PE4)	---	1(4x4)+(1PE4)	---	1(4x4)+(1PE4)	---
	Portata (Iz)	[A]	24	---	24	---	24	---

Committente MINISTERO DELLE INFRASTRUTTURE E DELLA MOBILITA' SOSTENIBILI - STRUTTURA TECNICA DI MISSIONE COMUNE DI TORINO	Oggetto METROPOLITANA AUTOMATICA DI TORINO LINEA 2-TRATTA POLITECNICO-REBAUDENGO PROGETTAZIONE DEFINITIVA - Lotto Costruttivo 2	Progettista INFRASTRASPORTI.TO S.r.l. Corso Novara, 96 - 10152 Torino Tel. +39 011 5592711 e-mail: infrato@infrato.it	 infrastruttura per la mobilita	Titolo POZZO POLITECNICO QE LUCE E FORZA MOTTRICE SCHEMA UNIFILARE QFM-ILL	IELPPOK005
					Foglio 4 di 11
					Segue AL FG 5



Sigla utenza		RISERVA	RISERVA				
Descrizione		1	2				
POTENZA CONTEMPORANEA [kW]		1	1				
CORRENTE (Ib) [A]		1,519	1,519				
CosFi		0,95	0,95				
COEFF. DI CONTEMPORANEITA' [%]		100	100				
SCHEMA FUNZIONALE							
PROTEZIONE	MARCA	ABB	ABB				
	MODELLO	S204 L+DDA204 A	S204 L+DDA204 A				
	ESECUZIONE	Esecuzione Fissa	Esecuzione Fissa				
	TIPOLOGIA	MagnetoTermicoDiff.	MagnetoTermicoDiff.				
	In max/min/Reg. [A]	---/--- / 10	---/--- / 10				
	Im max/min/Reg. [A]	---/--- / 100	---/--- / 100				
P.d.l. / Curva [kA]	6 / C	6 / C					
Id max/min/Reg./Classe [A]	0,03 - Cl. A	0,03 - Cl. A					
DISTRIBUZIONE		Quadrifilare	Quadrifilare				
CADUTA DI TENSIONE PERCENTUALE [%]		1,22	1,22				
VOLTMETRO / AMPEROMETRO							
LINEA	SIGLA	FG180M16/FS17 PE	FG180M16/FS17 PE				
	LUNGHEZZA [m]	1	1				
	POSA	143/B231 /30/0,8	143/3M13 /30/0,8				
	K CORRETTIVI (K1,K2,K3,K4)	0,800	0,800				
	Sezione [mmq]	1(4x1,5)+(1PE1,5)	1(4x1,5)+(1PE1,5)				
	Portata (Iz) [A]	16	18				

Committente
MINISTERO DELLE INFRASTRUTTURE E DELLA MOBILITA'
SOSTENIBILI - STRUTTURA TECNICA DI MISSIONE
COMUNE DI TORINO

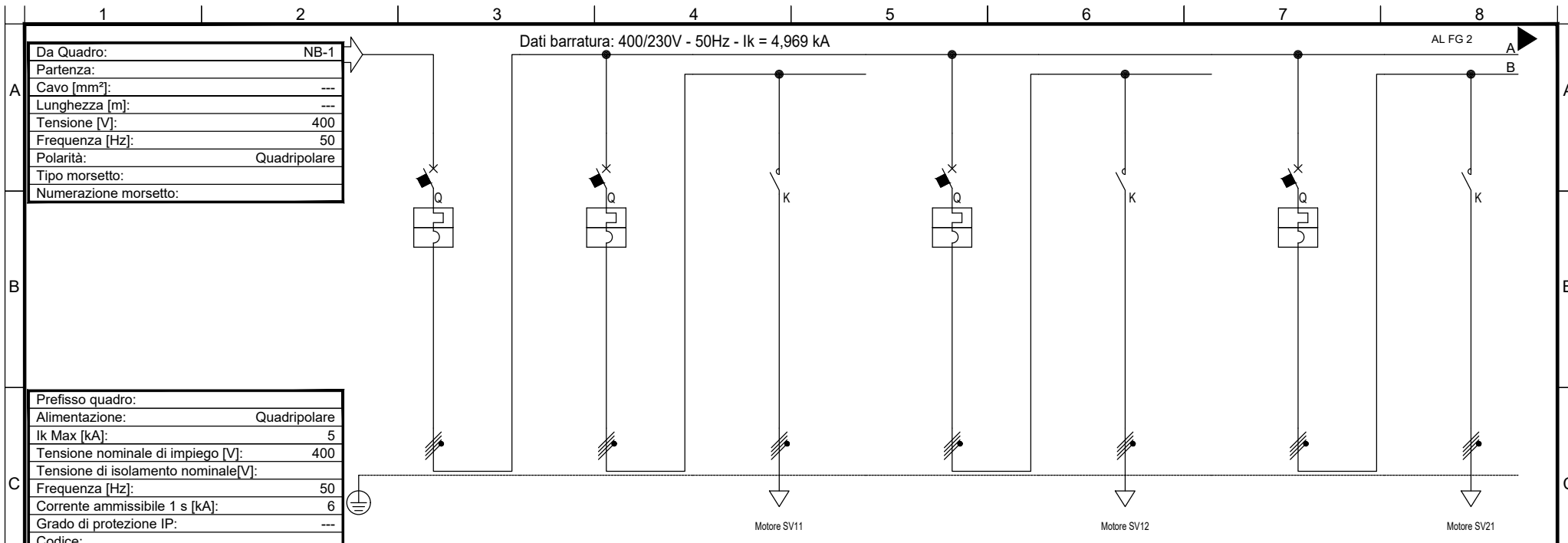
Oggetto
METROPOLITANA AUTOMATICA DI TORINO
LINEA 2-TRATTA POLITECNICO-REBAUDENGO
PROGETTAZIONE DEFINITIVA - Lotto Costruttivo 2

Progettista
INFRASTRUTTURE S.r.l.
Corso Novara, 96 - 10152 Torino
Tel. +39 011 5592711 e-mail: infrato@infrato.it



Titolo
POZZO POLITECNICO
QE LUCE E FORZA MOTRICE
SCHEMA UNIFILARE QFM-ILL

IELPPOK005
Foglio 5 di 11
Segue AL FG 6

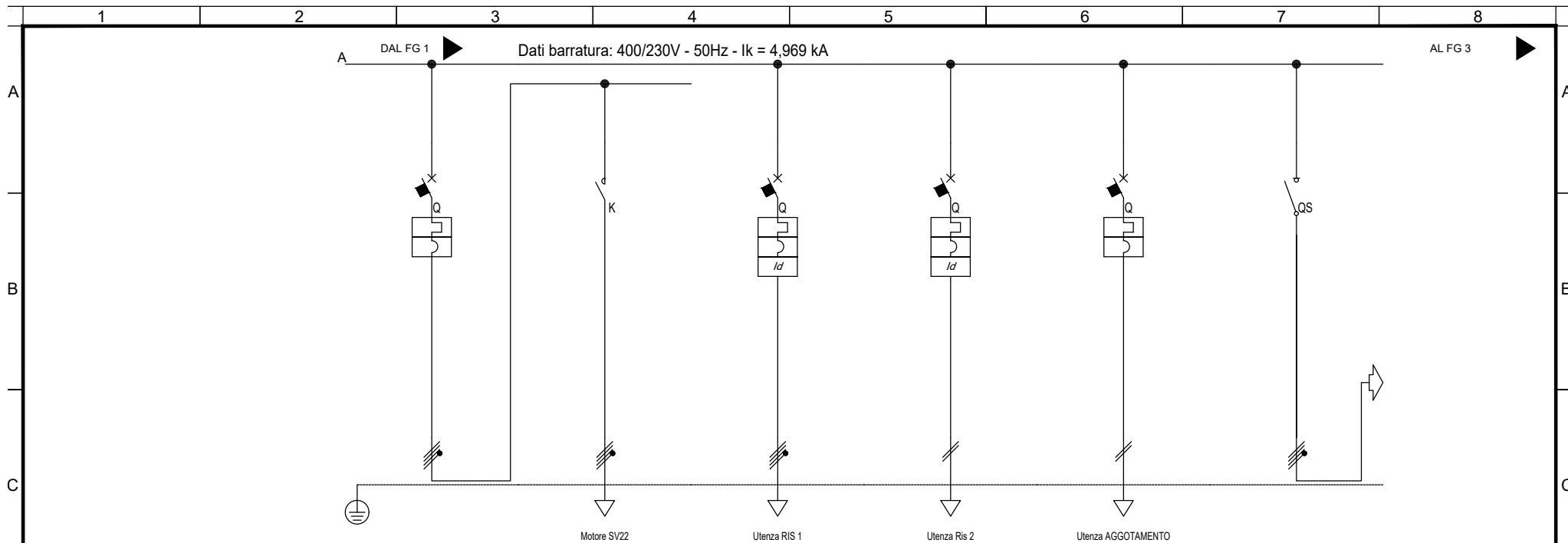


Da Quadro:	NB-1
Partenza:	
Cavo [mm²]:	---
Lunghezza [m]:	---
Tensione [V]:	400
Frequenza [Hz]:	50
Polarità:	Quadripolare
Tipo morsetto:	
Numerazione morsetto:	

Prefisso quadro:	
Alimentazione:	Quadripolare
I _k Max [kA]:	5
Tensione nominale di impiego [V]:	400
Tensione di isolamento nominale[V]:	
Frequenza [Hz]:	50
Corrente ammissibile 1 s [kA]:	6
Grado di protezione IP:	---
Codice:	

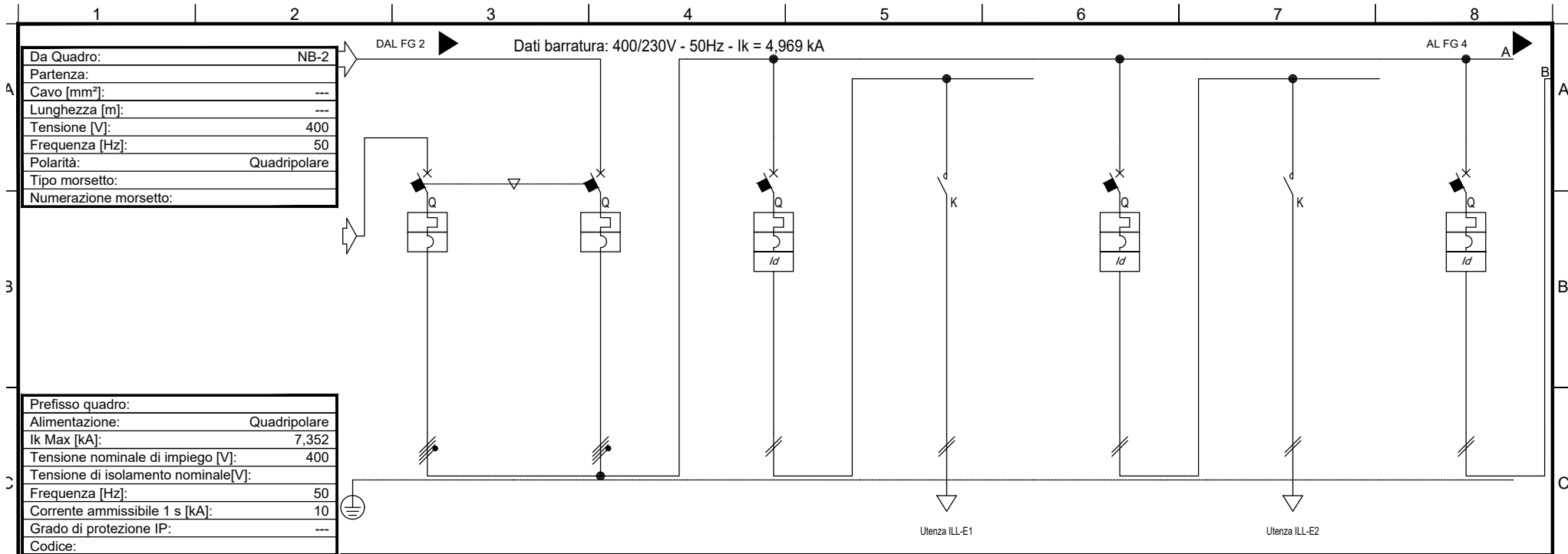
Sigla utenza		QFMILL-NB-1	SV11	SV11	SV12	SV12	SV21	SV21	
Descrizione									
POTENZA CONTEMPORANEA	[kW]	12	0,5	0,5	0,5	0,5	0,5	0,5	
CORRENTE (Ib)	[A]	24	0,76	0,76	0,76	0,76	0,76	0,76	
CosFi		0,95	0,95	0,95	0,95	0,95	0,95	0,95	
COEFF. DI CONTEMPORANEITA'	[%]	100	100	100	100	100	100	100	
SCHEMA FUNZIONALE									
PROTEZIONE	MARCA	ABB	ABB	ABB	ABB	ABB	ABB	ABB	
	MODELLO	XT1B 160 TMD160 N/2	S204 L	B7-40-00 220-240VAC	S204 L	B7-40-00 220-240VAC	S204 L	B7-40-00 220-240VAC	
	ESECUZIONE	Esecuzione Fissa	Esecuzione Fissa	Esecuzione Fissa	Esecuzione Fissa	Esecuzione Fissa	Esecuzione Fissa	Esecuzione Fissa	
	TIPOLOGIA	MagnetoTermico	MagnetoTermico	Contattore	MagnetoTermico	Contattore	MagnetoTermico	Contattore	
	I _n max/min/Reg.	[A]	160/112 / 160	--- / 10	--- / 12	--- / 10	--- / 12	--- / 10	--- / 12
	I _m max/min/Reg.	[A]	--- / 1 600	--- / 100	--- / ---	--- / 100	--- / ---	--- / 100	--- / ---
P.d.l. / Curva	[kA]	18 / N.C.	6 / C	--- / ---	6 / C	--- / ---	6 / C	--- / ---	
Id max/min/Reg./Classe	[A]	---	---	---	---	---	---	---	
DISTRIBUZIONE		Quadripolare	Quadripolare	Quadripolare	Quadripolare	Quadripolare	Quadripolare	Quadripolare	
CADUTA DI TENSIONE PERCENTUALE	[%]	0,01	0,01	0,23	0,01	0,23	0,01	0,23	
VOLTMETRO / AMPEROMETRO									
LINEA	SIGLA	---	---	---	---	---	---	---	
	LUNGHEZZA	[m]	---	50	---	50	---	50	
	POSA		---	143/3M13 /30/0,8	---	143/3M13 /30/0,8	---	143/3M13 /30/0,8	
	K CORRETTIVI (K1,K2,K3,K4)		---	0,800	---	0,800	---	0,800	
	Sezione	[mmq]	---	---	1(4x1,5)+(1PE1,5)	---	1(4x1,5)+(1PE1,5)	---	1(4x1,5)+(1PE1,5)
Portata (Iz)	[A]	---	---	18	---	18	---	18	

F	Committente	MINISTERO DELLE INFRASTRUTTURE E DELLA MOBILITA' SOSTENIBILI - STRUTTURA TECNICA DI MISSIONE COMUNE DI TORINO	Oggetto	METROPOLITANA AUTOMATICA DI TORINO LINEA 2-TRATTA POLITECNICO-REBAUDENGO PROGETTAZIONE DEFINITIVA - Lotto Costruttivo 2	Progettista	INFRATRASPORTI.TO S.r.l. Corso Novara, 96 - 10152 Torino Tel. +39 011 5592711 e-mail: infrato@infrato.it	Titolo	POZZO POLITECNICO QE LUCE E FORZA MOTRICE SCHEMA UNIFILARE	IELPPOK005
								Foglio	6 di 11
									Segue



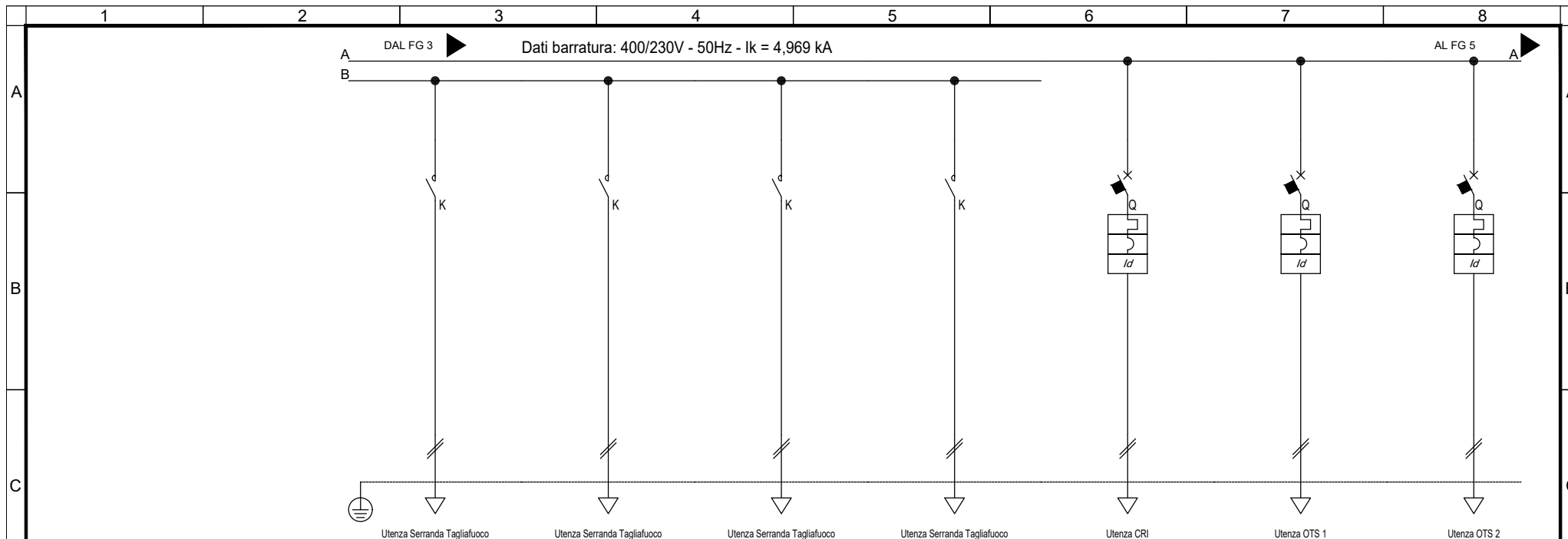
Sigla utenza	SV22	SV22	RIS 1	Ris 2	AGGOTAMENTO	CONGIUNTORE	
Descrizione							
POTENZA CONTEMPORANEA [kW]	0,5	0,5	1	1	0,2	8,1	
CORRENTE (Ib) [A]	0,76	0,76	1.519	2.632	0,526	17	
CosFi	0,95	0,95	0,95	0,95	0,95	0,95	
COEFF. DI CONTEMPORANEITA'	100	100	100	100	100	100	
SCHEMA FUNZIONALE							
PROTEZIONE	MARCA	ABB	ABB	ABB	ABB	ABB	ABB
	MODELLO	S204 L	B7-40-00 220-240VAC	S204 L+DDA204 A	S202 L+DDA202 A	S202 L	OT160EV04
	ESECUZIONE	Esecuzione Fissa	Esecuzione Fissa	Esecuzione Fissa	Esecuzione Fissa	Esecuzione Fissa	Esecuzione Fissa
	TIPOLOGIA	MagnetoTermico	Contattore	MagnetoTermicoDiff.	MagnetoTermicoDiff.	MagnetoTermico	Sezionatore
	In max/min/Reg. [A]	--- / 10	--- / 12	--- / 10	--- / 10	--- / 10	--- / 160
	Im max/min/Reg. [A]	---/---/100	---/---/100	---/---/100	---/---/100	---/---/100	---/---/100
	P.d.l. / Curva [kA]	6 / C	--- / ---	6 / C	6 / C	6 / C	0 / ---
Id max/min/Reg./Classe [A]	---	---	0,03 - Cl. A	0,03 - Cl. A	---	---	
DISTRIBUZIONE	Quadrupolare	Quadrupolare	Quadrupolare	Bipolare L1L3	Bipolare L1L3	Quadrupolare	
CADUTA DI TENSIONE PERCENTUALE [%]	0,01	0,23	0,03	0,04	0,18	0,01	
VOLTMETRO / AMPEROMETRO							
LINEA	SIGLA	---	---	---	---	FTG180M16/FS17 PE	---
	LUNGHEZZA [m]	---	50	1	1	50	---
	POSA	---	143/3M13_30/0,8	143/3M13_30/0,8	143/3M13_30/0,8	143/3M13_30/0,8	---
	K CORRETTIVI (K1,K2,K3,K4)	---	0,800	0,800	0,800	0,800	---
	Sezione [mmq]	---	1(4x1,5)+(1PE1,5)	1(4x1,5)+(1PE1,5)	1(2x1,5)+(1PE1,5)	1(2x1,5)+(1PE1,5)	---
Portata (Iz) [A]	---	18	18	21	21	---	

F	Committente	Oggetto	Progettista	Titolo	
	MINISTERO DELLE INFRASTRUTTURE E DELLA MOBILITA' SOSTENIBILI - STRUTTURA TECNICA DI MISSIONE COMUNE DI TORINO	METROPOLITANA AUTOMATICA DI TORINO LINEA 2-TRATTA POLITECNICO-REBAUDENGO PROGETTAZIONE DEFINITIVA - Lotto Costruttivo 2	INFRATRASPORTI.TO S.r.l. Corso Novara, 96 - 10152 Torino Tel. +39 011 5592711 e-mail: infrato@infrato.it	POZZO POLITECNICO QE LUCE E FORZA MOTRICE SCHEMA UNIFILARE QFM-ILL	IELPPOK005
					Foglio 7 di 11 Segue AL FG 8



Sigla utenza		QFMILL-NB-2/RETE	QFMILL-NB-2/GE	ILL	ILL-E1	ILL-E2	ILL-E2	Serrande Tagliafuoco
Descrizione				E1	E1			
POTENZA CONTEMPORANEA [kW]		8,1	8,1	0,8	0,8	0,8	0,8	2
CORRENTE (Ib) [A]		17	17	2,105	2,105	2,105	2,105	5,263
CosFi		0,95	0,95	0,95	0,95	0,95	0,95	0,95
COEFF. DI CONTEMPORANEITA' [%]		100	100	100	100	100	100	100
SCHEMA FUNZIONALE								
PROTEZIONE	MARCA	ABB	ABB	ABB	ABB	ABB	ABB	ABB
	MODELLO	XT1B 160 TMD160 N/2	XT1B 160 TMD160 N/2	S202 L+DDA202 A	EN40-20N06	S202 L+DDA202 A	EN40-20N06	S202 L+DDA202 A
	ESECUZIONE	Esecuzione Fissa	Esecuzione Fissa	Esecuzione Fissa	Esecuzione Fissa	Esecuzione Fissa	Esecuzione Fissa	Esecuzione Fissa
	TIPOLOGIA	MagnetoTermico	MagnetoTermico	MagnetoTermicoDiff.	Contattore	MagnetoTermicoDiff.	Contattore	MagnetoTermicoDiff.
	In max/min/Reg. [A]	160/112 / 160	160/112 / 160	--- / 10	--- / 22	--- / 10	--- / 22	--- / 10
	Im max/min/Reg. [A]	--- / 1 600	--- / 1 600	--- / 100	--- / 100	--- / 100	--- / 100	--- / 100
P.d.I. / Curva [kA]	18 / N.C.	18 / N.C.	6 / C	--- / ---	6 / C	--- / ---	6 / C	
Id max/min/Reg./Classe [A]	---	---	0,03 - Cl. A	---	0,03 - Cl. A	---	0,03 - Cl. A	
DISTRIBUZIONE		Quadripolare	Quadripolare	Bipolare L1L3	Bipolare L1L3	Bipolare L1L3	Bipolare L1L3	Bipolare L1L3
CADUTA DI TENSIONE PERCENTUALE [%]		0,01	0,01	0,03	0,03	0,03	0,03	0,05
VOLTMETRO / AMPEROMETRO								
LINEA	SIGLA	---	---	---	---	---	---	---
	LUNGHEZZA [m]	---	---	1	40	1	50	1
	POSA	---	---	143/3M13_30/0,8	143/3M14_30/0,8	143/3M13_30/0,8	143/3M13_30/0,8	143/3M13_30/0,8
	K CORRETTIVI (K1,K2,K3,K4)	---	---	0,800	0,800	0,800	0,800	0,800
	Sezione [mmq]	---	---	---	---	---	---	---
Portata (Iz) [A]	---	---	---	---	---	---	---	

Committente MINISTERO DELLE INFRASTRUTTURE E DELLA MOBILITA' SOSTENIBILI - STRUTTURA TECNICA DI MISSIONE COMUNE DI TORINO	Oggetto METROPOLITANA AUTOMATICA DI TORINO LINEA 2-TRATTA POLITECNICO-REBAUDENGO PROGETTAZIONE DEFINITIVA - Lotto Costruttivo 2	Progettista INFRASTRASPORTI.TO S.r.l. Corso Novara, 96 - 10152 Torino Tel. +39 011 5592711 e-mail: infrato@infrato.it	 infrastrutture per la mobilità	Titolo POZZO POLITECNICO QE LUCE E FORZA MOTTRICE SCHEMA UNIFILARE QFM-ILL	IELPPOK005
					Foglio 8 di 11
					Segue AL FG 9



Sigla utenza	Serranda Tagliafuoco	Serranda Tagliafuoco	Serranda Tagliafuoco	Serranda Tagliafuoco	CRI	OTS 1	OTS 2
Descrizione	ST01-02	ST03-04	ST05-06	ST07-08			
POTENZA CONTEMPORANEA [kW]	0,5	0,5	0,5	0,5	0,5	0,5	0,5
CORRENTE (Ib) [A]	1,316	1,316	1,316	1,316	1,316	1,316	1,316
CosFi	0,95	0,95	0,95	0,95	0,95	0,95	0,95
COEFF. DI CONTEMPORANEITA' [%]	100	100	100	100	100	100	100
SCHEMA FUNZIONALE							
PROTEZIONE	MARCA	ABB	ABB	ABB	ABB	ABB	ABB
	MODELLO	EN40-20N06	EN40-20N06	EN40-20N06	EN40-20N06	S202 L+DDA202 A	S202 L+DDA202 A
	ESECUZIONE	Esecuzione Fissa	Esecuzione Fissa	Esecuzione Fissa	Esecuzione Fissa	Esecuzione Fissa	Esecuzione Fissa
	TIPOLOGIA	Contattore	Contattore	Contattore	Contattore	MagnetoTermicoDiff.	MagnetoTermicoDiff.
	In max/min/Reg. [A]	--- / 22	--- / 22	--- / 22	--- / 22	--- / 10	--- / 10
	Im max/min/Reg. [A]	--- / ---	--- / ---	--- / ---	--- / ---	--- / 100	--- / 100
	P.d.I. / Curva [kA]	--- / ---	--- / ---	--- / ---	--- / ---	6 / C	6 / C
Id max/min/Reg./Classe [A]	---	---	---	---	0,03 - Cl. A	0,03 - Cl. A	
DISTRIBUZIONE	Bipolare L1L3	Bipolare L1L3	Bipolare L1L3	Bipolare L1L3	Bipolare L1L2	Bipolare L1L2	
CADUTA DI TENSIONE PERCENTUALE [%]	0,05	0,05	0,05	0,05	0,02	0,02	
VOLTMETRO / AMPEROMETRO							
LINEA	SIGLA	---	---	---	---	---	
	LUNGHEZZA [m]	50	50	50	50	15	
	POSA	143/3M13 /30/0,8	143/3M13 /30/0,8	143/3M13 /30/0,8	143/3M13 /30/0,8	143/A2_2/30/0,8	
	K CORRETTIVI (K1,K2,K3,K4)	0,800	0,800	0,800	0,800	0,800	
	Sezione [mmq]	---	---	---	---	---	
	Portata (Iz) [A]	---	---	---	---	---	

Committente
MINISTERO DELLE INFRASTRUTTURE E DELLA MOBILITA'
SOSTENIBILI - STRUTTURA TECNICA DI MISSIONE
COMUNE DI TORINO

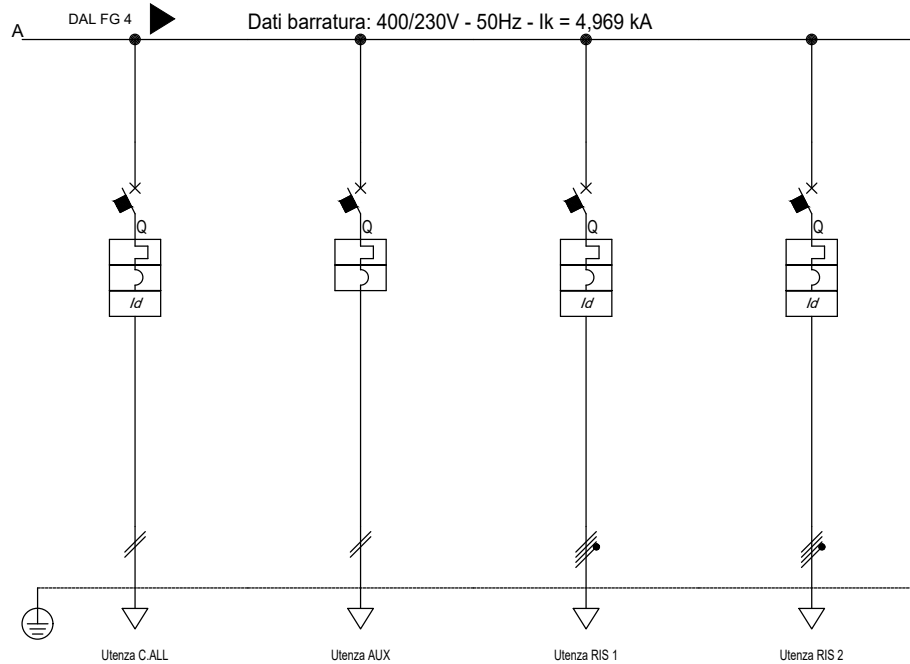
Oggetto
METROPOLITANA AUTOMATICA DI TORINO
LINEA 2-TRATTA POLITECNICO-REBAUDENGO
PROGETTAZIONE DEFINITIVA - Lotto Costruttivo 2

Progettista
INFRASTRUTTURE S.r.l.
Corso Novara, 96 - 10152 Torino
Tel. +39 011 5592711 e-mail: infrato@infrato.it



Titolo
POZZO POLITECNICO
QE LUCE E FORZA MOTRICE
SCHEMA UNIFILARE QFM-ILL

IELPPOK005
Foglio 9 di 11
Segue AL FG 10



Sigla utenza		C.ALL	AUX	RIS 1	RIS 2			
Descrizione								
POTENZA CONTEMPORANEA	[kW]	0,5	0,5	1	1			
CORRENTE (Ib)	[A]	1,316	1,316	1,519	1,519			
CosFi		0,95	0,95	0,95	0,95			
COEFF. DI CONTEMPORANEITA'	[%]	100	100	100	100			
SCHEMA FUNZIONALE								
PROTEZIONE	MARCA	ABB	ABB	ABB	ABB			
	MODELLO	S202 L+DDA202 A	S202 L	S204 L+DDA204 A	S204 L+DDA204 A			
	ESECUZIONE	Esecuzione Fissa	Esecuzione Fissa	Esecuzione Fissa	Esecuzione Fissa			
	TIPOLOGIA	MagnetoTermicoDiff.	MagnetoTermico	MagnetoTermicoDiff.	MagnetoTermicoDiff.			
	In max/min/Reg.	[A]	---/--- / 10	---/--- / 10	---/--- / 10	---/--- / 10		
	Im max/min/Reg.	[A]	---/---/100	---/---/100	---/---/100	---/---/100		
P.d.I. / Curva	[kA]	6 / C	6 / C	6 / C	6 / C			
Id max/min/Reg./Classe	[A]	0,03 - Cl. A	---	0,03 - Cl. A	0,03 - Cl. A			
DISTRIBUZIONE								
CADUTA DI TENSIONE PERCENTUALE	[%]	0,02	0,02	0,03	0,03			
VOLTMETRO / AMPEROMETRO								
LINEA	SIGLA	---	---	---	---			
	LUNGHEZZA	[m]	15	3	1	1		
	POSA		143/A2_2/30/0,8	143/M13_30/0,8	143/M13_30/0,8	143/M13_30/0,8		
	K CORRETTIVI (K1,K2,K3,K4)		0,800	0,800	0,800	0,800		
	Sezione	[mmq]	---	---	1(4x1,5)+(1PE1,5)	1(4x1,5)+(1PE1,5)		
Portata (Iz)	[A]	---	---	18	18			

Committente
MINISTERO DELLE INFRASTRUTTURE E DELLA MOBILITA'
SOSTENIBILI - STRUTTURA TECNICA DI MISSIONE
COMUNE DI TORINO

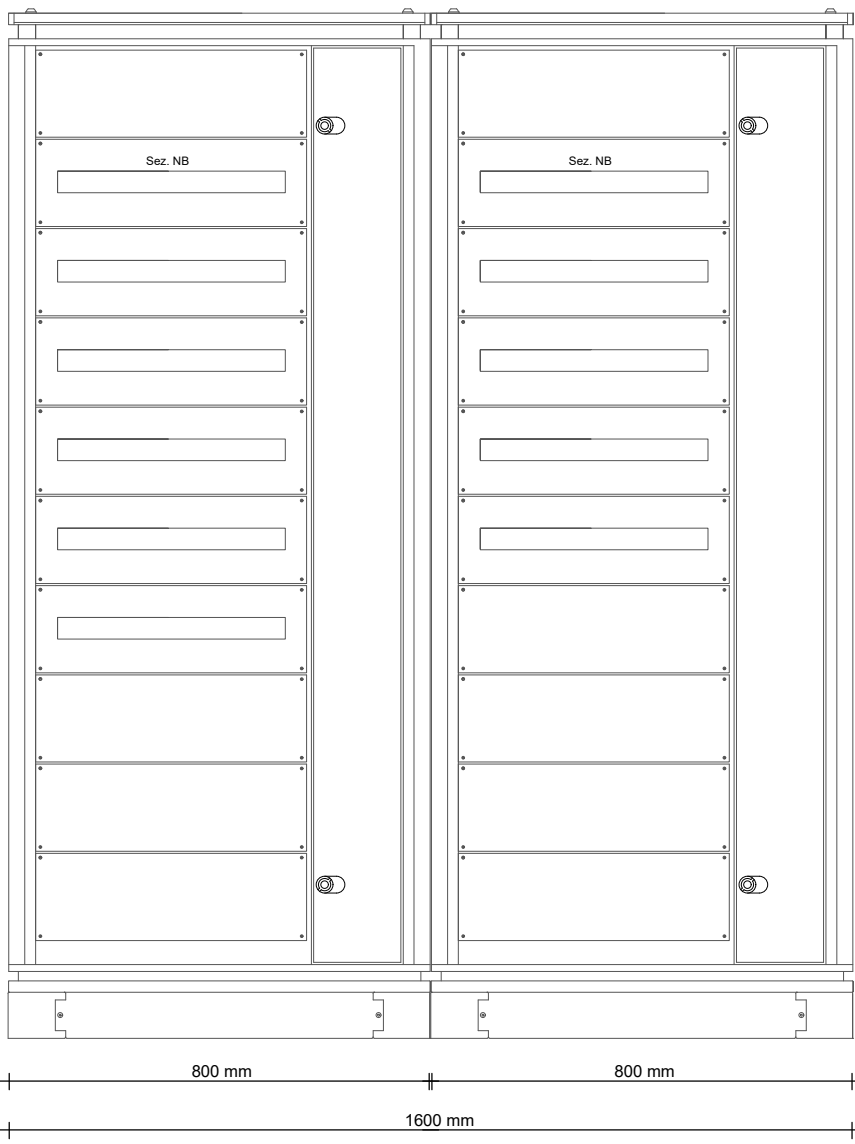
Oggetto
METROPOLITANA AUTOMATICA DI TORINO
LINEA 2-TRATTA POLITECNICO-REBAUDENGO
PROGETTAZIONE DEFINITIVA - Lotto Costruttivo 2

Progettista
INFRASTRUTTURE PER LA MOBILITA'
INFRA.TO
Infrastrutture per la mobilità
Corso Novara, 96 - 10152 Torino
Tel. +39 011 5592711 e-mail: infrato@infrato.it

Titolo
POZZO POLITECNICO
QE LUCE E FORZA MOTRICE
SCHEMA UNIFILARE QFM-ILL

IELPPOK005
Foglio 10 di 11
Segue AL FG 11

QFMILL-EN QFMILL-NB



2000 mm

Profondità = 400 mm

800 mm

800 mm

1600 mm

Committente
MINISTERO DELLE INFRASTRUTTURE E DELLA MOBILITA' SOSTENIBILI - STRUTTURA TECNICA DI MISSIONE COMUNE DI TORINO

Oggetto
METROPOLITANA AUTOMATICA DI TORINO LINEA 2-TRATTA POLITECNICO-REBAUDENGO PROGETTAZIONE DEFINITIVA - Lotto Costruttivo 2

Progettista
INFRATRASPORTI.TO S.r.l.
 Corso Novara, 96 - 10152 Torino
 Tel. +39 011 5592711 e-mail: infrato@infrato.it



Titolo
**POZZO POLITECNICO
 QE LUCE E FORZA MOTRICE
 FRONTE QUADRO**

IELPPOK005
 Foglio 11 di 11
 Segue -