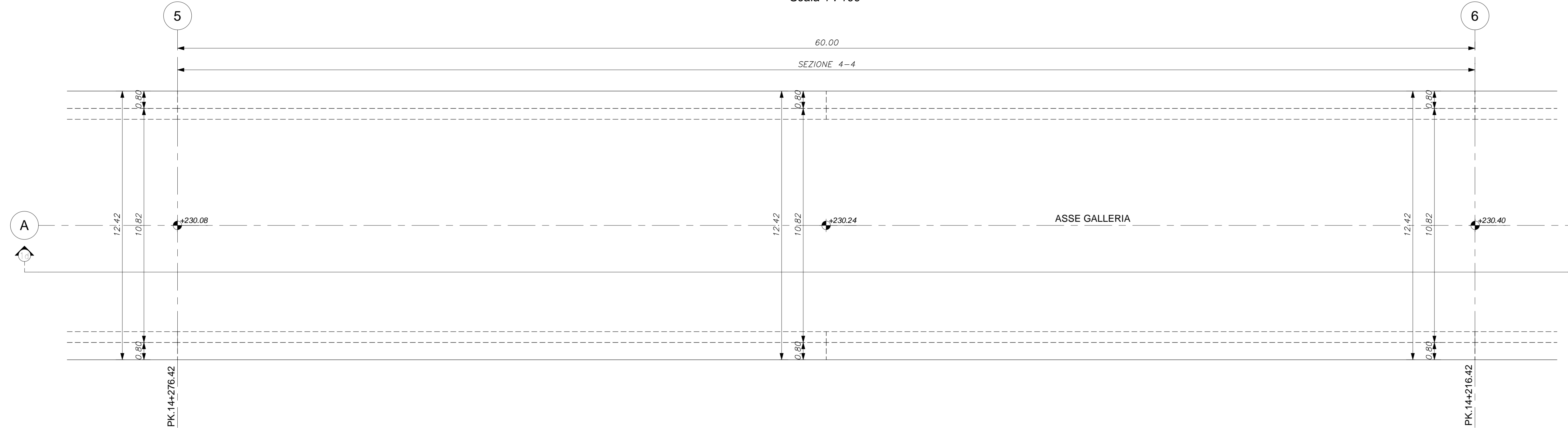
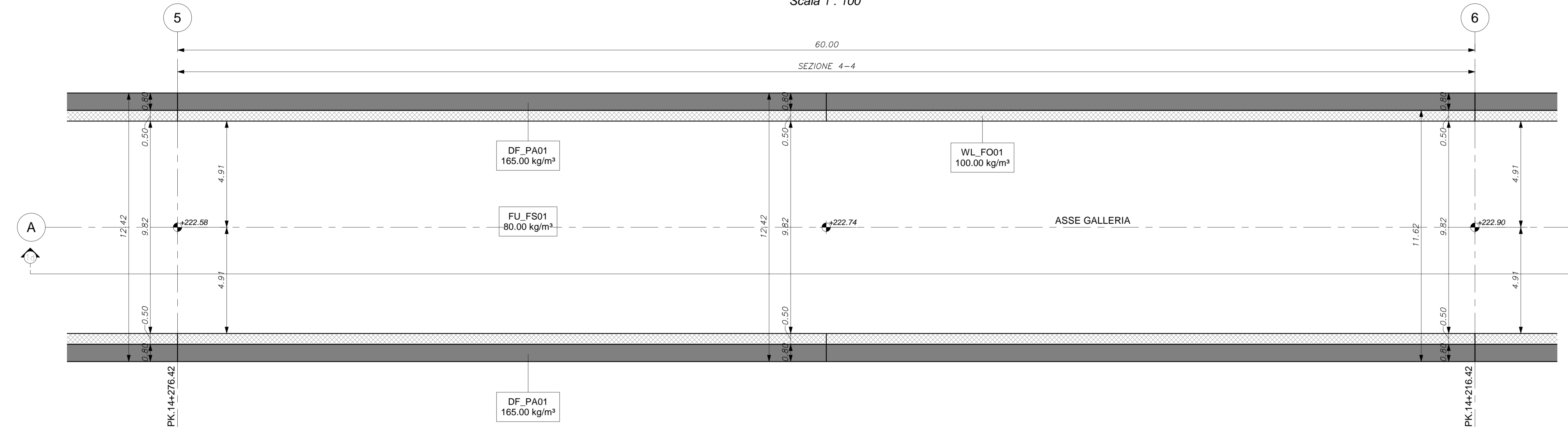


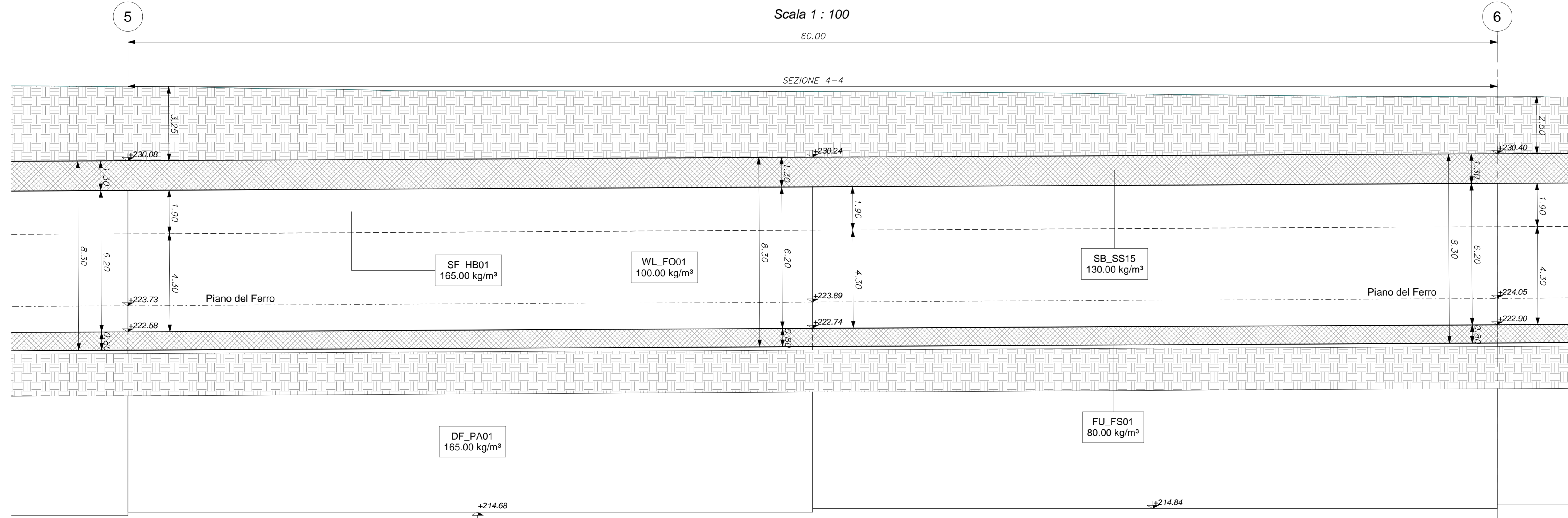
Piano Copertura (PC0) - 4
Scala 1 : 100



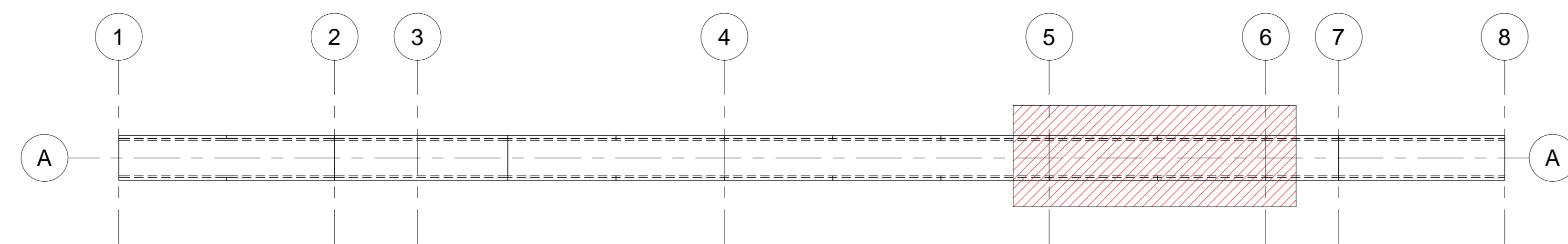
Piano del ferro - 4
Scala 1 : 100



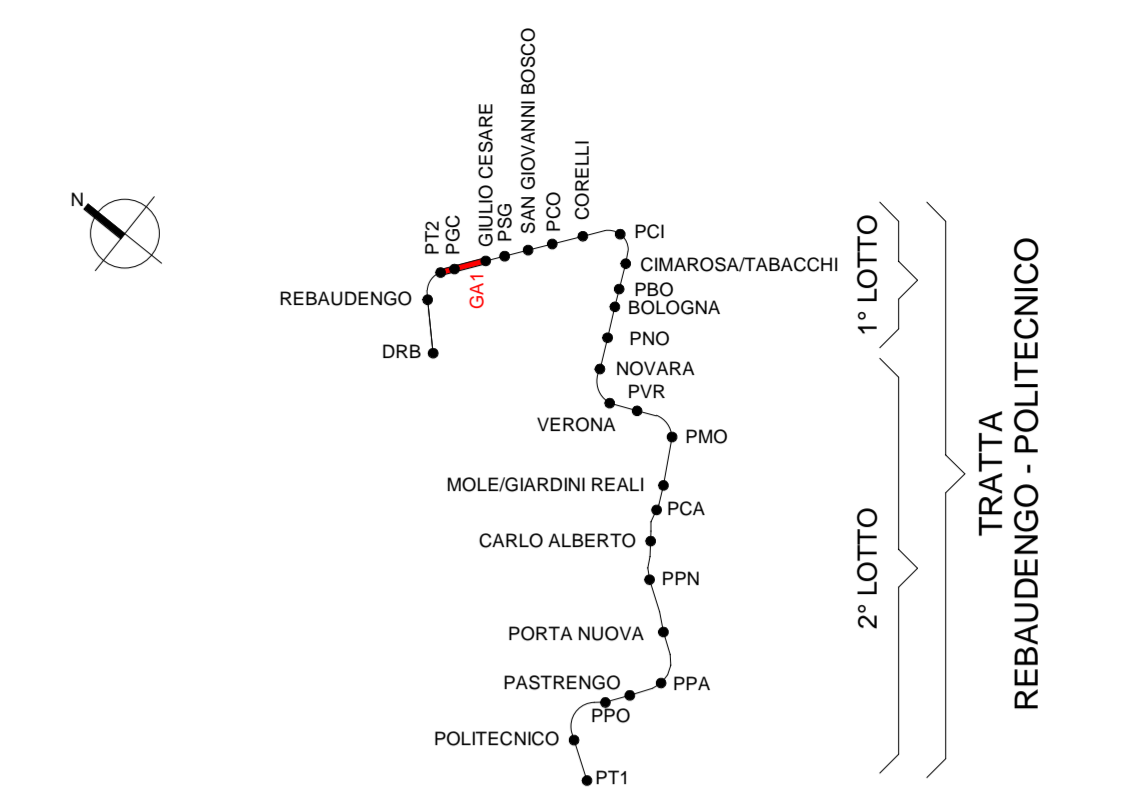
Sezione 1d
Scala 1 : 100



PIANTA CHIAVE 4
Scala 1 : 1000



KEY PLAN



CARATTERISTICHE CALCESTRUZZI:

-MAGRONE
C12/15
Classe di esposizione: XC2

-DIAFRAMMI
C25/30
Classe di esposizione: XC2
Classe di consistenza: S3
Rapporto A/C: <0.60
Dosaggio minimo cemento: 300 kg/m²
Diamentro massimo aggregati: 25mm

-STRUTTURE INTERNE E FONDAZIONE:
C30/37
Classe di esposizione: XC3
Classe di consistenza: S4
Rapporto A/C: <0.55
Dosaggio minimo cemento: 320 kg/m²
Diamentro massimo aggregati: 20mm

Classe di esposizione ambientale del calcestruzzo secondo le Norme UNI 11104:2016 corrispondenti alle linee guida UNI EN 206-1.

RESISTENZA AL FUOCO

STRUTTURE INTERNE REI 120

ELEMENTO	COPRIFERRO MINIMO (mm)
DIAFRAMMI	75
SOLAI INTERNI	40
FONDAZIONE, COPERTURA E FODERE	50

ABACO CODICI IDENTITA' E INCIDENZA ARMATURA

Codice Identità	Descrizione	Incidenza armatura
DF_PA01	Paratia in Diaframmi, in c.a. sp. 800 mm	165.00 kg/m³
FU_FS01	Solettone di fondo, in c.a. sp. 800 mm	80.00 kg/m³
SB_SS15	Soletta strutturale, in c.a. sp. 1300 mm	170.00 kg/m³
SB_SS15	Soletta strutturale, in c.a. sp. 1300 mm	130.00 kg/m³
SF_HB01	Trave di cordolo, in c.a. 2900x800 mm	165.00 kg/m³
WL_FO01	Fodera, in c.a. sp. 500 mm	100.00 kg/m³

MINISTERO DELLE INFRASTRUTTURE E DELLA MOBILITÀ SOSTENIBILI
STRUTTURA TECNICA DI MISSIONE



METROPOLITANA AUTOMATICA DI TORINO
LINEA 2 - TRATTA POLITECNICO - REBAUDENGO
PROGETTAZIONE DEFINITIVA
Lotto Costruttivo 1: Rebaudengo - Bologna

PROGETTO DEFINITIVO
DIRETTORE PROGETTAZIONE: RESPONSABILE INTEGRAZIONE DISCIPLINE SPECIALISTICHE
IL PROGETTISTA: INFRASTRAPORTI.TO S.r.l.

Ing. R. Crova
Civile degli Ingegneri della Provincia di Torino n. 60385

Ing. F. Rizzi
Civile degli Ingegneri della Provincia di Torino n. 9337K

PROGETTO STRUTTURALE - GALLERIA ARTIFICIALE
TRATTE D'OPERA GA1
PLANIMETRIA E PROFILO - TAV.4/5

ELABORATO	REV.	SCALA	DATA
MTL2T1A1D STRGA1T001.4	0 2	1:100	14/07/23

REV.	DESCRIZIONE	DATA	REDATTO	CONTROL.	APPROV.	VISTO
0	Emissione	22/12/21	MRE	ECA	FRI	RCR
1	Emissione finale e seguito di verifica preventiva	29/12/22	MRE	ECA	FRI	RCR
2	Emissione finale e seguito di verifica preventiva	14/07/23	MRE	ECA	FRI	RCR

STAZIONE APPALTANTE
DIRETTORE ED DIVISIONE INFRASTRUTTURE E MOBILITÀ
Ing. R. Bertasio

RESPONSABILE UNICO DEL PROCEDIMENTO
Ing. A. Strozziere