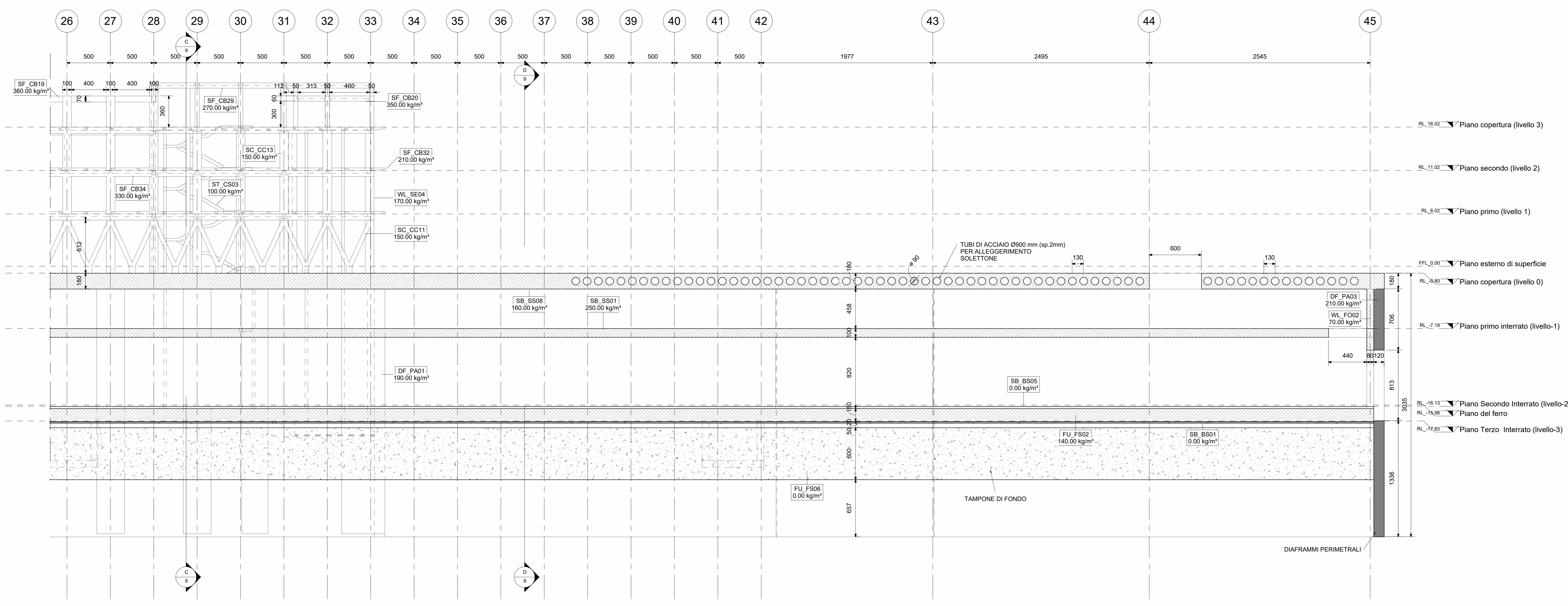
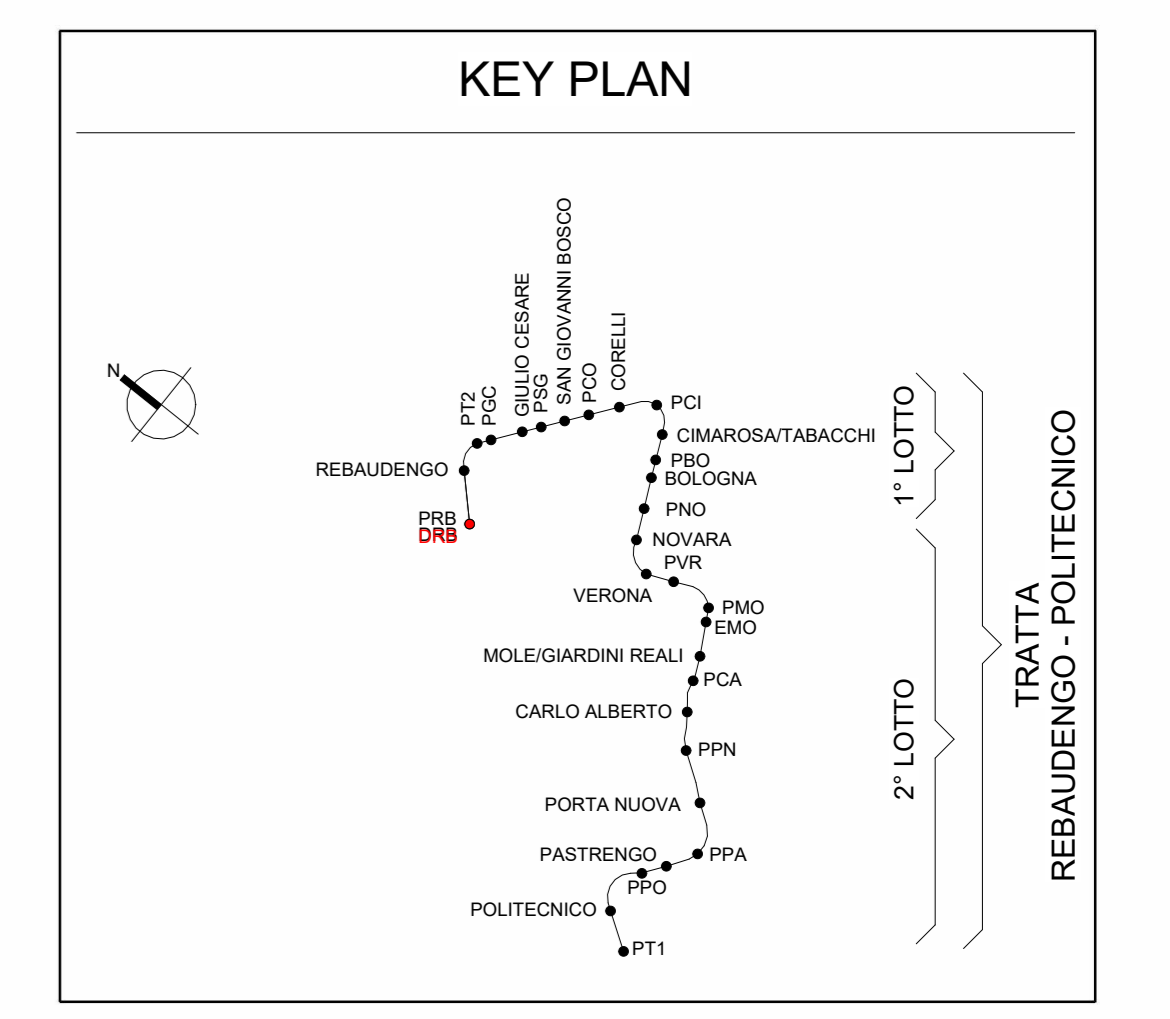


E Sezione longitudinale E-E - 1/2
1 : 200



E Sezione longitudinale E-E - 2/2
1 : 200



NOTE

1. Tutti i materiali e le forniture in cantiere dovranno essere conformi alle vigenti normative UNI e CE come richiesto dal Digs n. 106 del 16 giugno 2017 Materiali da Costruzione;
2. Tutte le dimensioni sono espresse in cm;
3. Tutte le quote altimetriche sono espresse in metri;
4. Tutte le misure vanno controllate in loco, prima dell'esecuzione della carpenteria.

MINISTERO DELLE INFRASTRUTTURE E DELLA MOBILITÀ SOSTENIBILI
STRUTTURA TECNICA DI MISSIONE

Mims
COMUNE DI TORINO
CITTA' DI TORINO

METROPOLITANA AUTOMATICA DI TORINO
LINEA 2 - TRATTA POLITECNICO - REBAUDENGO
PROGETTAZIONE DEFINITIVA
Lotto Costruttivo 1: Rebaudengo - Bologna

PROGETTO DEFINITIVO		INFRA.TO INFRASTRASPORTI.TO S.r.l.	
DIRETTORE PROGETTAZIONE Responsabile integrazione discipline specialistiche		IL PROGETTISTA	
DEPOSITO OFFICINA REBAUDENGO STRUTTURALE - SEZIONE LONGITUDINALE			
ELABORATO	REV.	SCALA	DATA
MTL2T1_A1DSTRDRB_T006	0 2	1:200	29/03/23
AGGIORNAMENTI			
REV.	DESCRIZIONE	DATA	REDAITTO / CONTROL. / APPROV. / VISTO
0	EMMISSIONE	18/01/22	GUJ ECA FRI RCR
1	Emissione finale a seguito di verifica preventiva	30/11/22	GUJ ECA FRI RCR
2	Emissione finale a seguito di verifica preventiva	29/03/23	GUJ ECA FRI RCR

STAZIONE APPALTANTE
DIRETTORE ED DIVISIONE INFRASTRUTTURE E MOBILITÀ
Ing. R. Bertasio
RESPONSABILE LANCIO DEL PROCEDIMENTO
Ing. A. Strozzerio