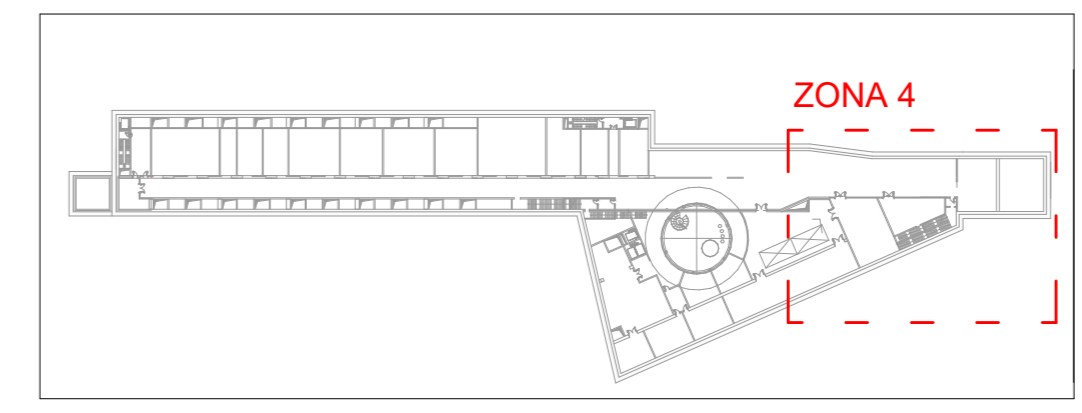
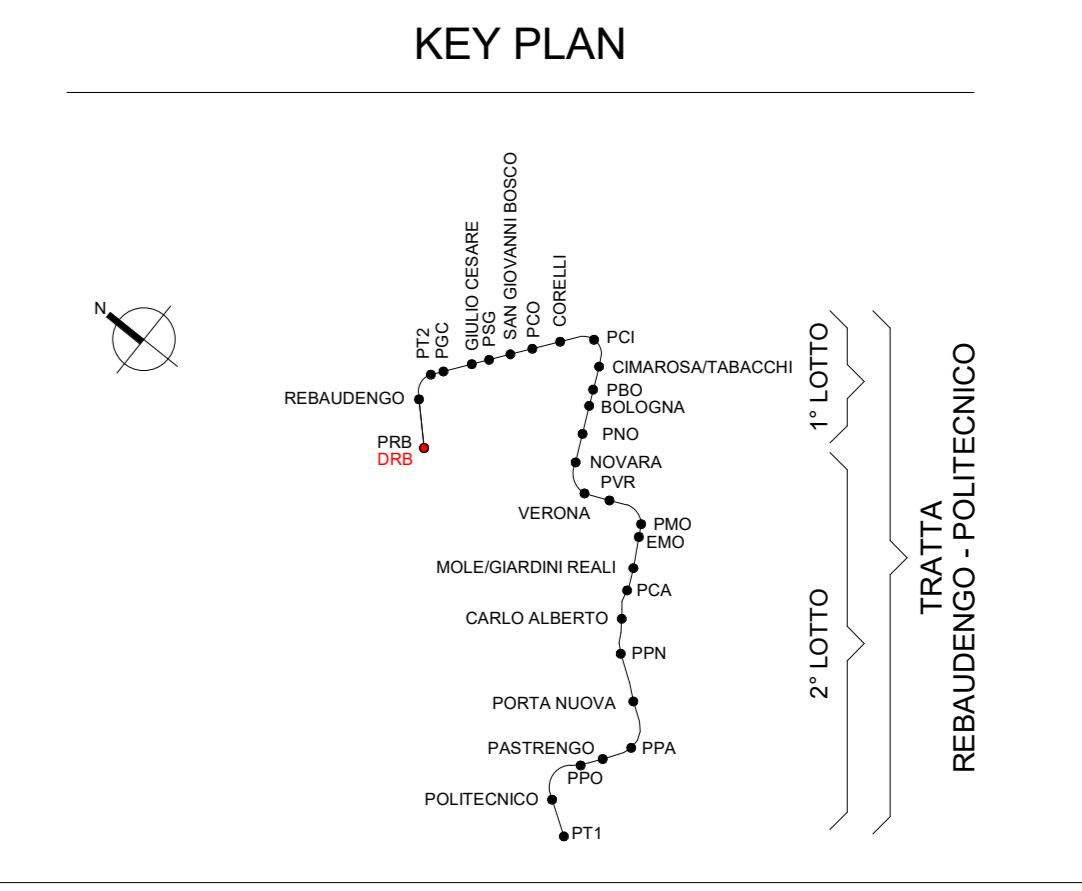


LEGENDA SIMBOLI	
Simbolo	Descrizione
	Apparecchio illuminante da incasso, composto da 2 faretti orientabili sorgente luminosa a led 16W, flusso luminoso 1307lm, 3000K, grado di protezione IP23, Protocollo DALI
	Apparecchio illuminante da soffitto, IP68, sorgente luminosa a led 30W, corpo in alluminio pressofuso, diffusore in vetro temprato, ottica in policarbonato, flusso luminoso 2167lm, 3000K, Protocollo DALI
	Apparecchio illuminante per posa a parete, sorgente luminosa a led 24W, corpo in alluminio pressofuso, diffusore in vetro temprato, ottica in policarbonato, flusso luminoso 2790lm, 4000K, dim. Ø330mm Protocollo DALI
	Apparecchio illuminante per posa da incasso, sorgente luminosa a led 20W, corpo in lamiera di acciaio, schema in policarbonato, flusso luminoso 2598lm, 4000K, grado di protezione IP20, Protocollo DALI
	Apparecchio illuminante per posa da incasso, sorgente luminosa a led 22W, corpo in alluminio pressofuso, schema in materiale plastico opaco, flusso luminoso 2640lm, 4000K, grado di protezione IP20, Protocollo DALI
	Apparecchio illuminante per posa a soffitto, sorgente luminosa a led 50W, corpo in acciaio, diffusore in vetro temprato, flusso luminoso 6000lm, 4000K, grado di protezione IP65, Protocollo DALI
	Apparecchio illuminante posato su palina h=3m, sorgente luminosa a led 50W, corpo in acciaio, diffusore in vetro temprato, flusso luminoso 6000lm, 4000K, grado di protezione IP65, Protocollo DALI
	Apparecchio illuminante per posa a sospensione, sorgente luminosa a led 50W, corpo in alluminio pressofuso, diffusore in policarbonato trasparente, ottica diffondente, flusso luminoso 9529lm, 4000K, grado di protezione IP66, Protocollo DALI
	Apparecchio illuminante per posa da incasso, sorgente luminosa a led 15,4W, corpo in alluminio pressofuso, riflettore metallizzato con vapori di alluminio, flusso luminoso 3000lm, 3000K, grado di protezione IP20, Protocollo DALI
	Apparecchio illuminante per posa da incasso, sorgente luminosa a led 31W, corpo in acciaio, ottica lamellare + microgeometrica USR-r18, flusso luminoso 3000lm, 3000K, grado di protezione IP20, Protocollo DALI
	Proiettore luminoso asimmetrico per posa a parete, sorgente luminosa a led 157W, corpo in alluminio pressofuso, ottica in PMMA, flusso luminoso 16842lm, 4000K, grado di protezione IP65, Protocollo DALI
	Proiettore luminoso asimmetrico per posa a parete, sorgente luminosa a led 211W, corpo in alluminio pressofuso, ottica in PMMA, flusso luminoso 25500lm, 4000K, grado di protezione IP65, Protocollo DALI
	Apparecchio illuminante per posa a sospensione, sorgente luminosa a led 83W, profilo in alluminio 3000K, grado di protezione IP20, Protocollo DALI, dimensioni 1340x1309x80mm
	Apparecchio illuminante per posa a sospensione, sorgente luminosa a led 107W, profilo in alluminio 3000K, grado di protezione IP20, Protocollo DALI, dimensioni 1735x1717x80mm
	Apparecchio illuminante per posa a sospensione, sorgente luminosa a led 189W, profilo in alluminio 3000K, grado di protezione IP20, Protocollo DALI, dimensioni 3024x3000x60mm
	Sensore per rilevamento di presenza, luminosità e regolazione, connesso al BUS KNX per la gestione delle plafoniere DALI, installazione da incasso
	Sensore per rilevamento di presenza e regolazione, connesso al BUS KNX per la gestione delle plafoniere DALI, installazione da incasso
	Sensore per rilevamento di presenza e regolazione, connesso al BUS KNX per la gestione delle plafoniere DALI, per posa a soffitto da esterno
	Interruttore unipolare per posa a parete in esecuzione IP55
	Interruttore unipolare per posa da incasso
	Plafondiere unipolare per posa a vista in esecuzione IP55
	Plafondiere unipolari per posa a vista in esecuzione IP55, per comando circuiti luce, interconnessi con il sistema KNX, accensione al massimo e riporto alle condizioni iniziali
	Apparecchio illuminante da incasso per illuminazione di EMERGENZA, sottose a soccorritore CPSS, Sorgente luminosa a led 3,5W, flusso luminoso 200lm, ottica asimmetrica, Grado protezione IP42
	Apparecchio illuminante da incasso per illuminazione di EMERGENZA, sottose a soccorritore CPSS, Sorgente luminosa a led 4,5W, flusso luminoso 300lm, ottica simmetrica, Grado protezione IP65
	Apparecchio illuminante per posa a soffitto/parete per illuminazione di EMERGENZA, sottose a soccorritore CPSS, Sorgente luminosa a led 7,5W, flusso luminoso 600lm, ottica simmetrica, Grado protezione IP65
	Apparecchio di segnalazione di SICUREZZA per posa a soffitto/parete/bandiera, completo di kit batterie autonome, autonomia 3h, Sorgente luminosa a led 4,5W, distanza di visibilità 20m, Grado protezione IP65
	Apparecchio di segnalazione di SICUREZZA per posa a soffitto/parete/bandiera, completo di kit batterie autonome, autonomia 3h, Sorgente luminosa a led 4,5W, distanza di visibilità 20m, Grado protezione IP65



Keyplan - Zona 4  
1 : 2000

1 Illuminazione\_L-1 - Zona 4  
1 : 100

**NOTA BENE**

- Tutta la distribuzione secondaria alle apparecchiature è realizzata con tubazioni in PVC a vista. Anzitutto sopra il controsoffitto. I comandi saranno posati e collegati in vista. Negli uffici gli impianti saranno posati a vista sopra i controsoffitti e ad incasso in muratura e/o pareti mobili per i comandi.
- Gli impianti all'esterno devono avere grado di protezione minimo IP65.
- I circuiti nelle zone serviti devono essere in esecuzione IP44 (ad eccezione delle lampade).
- La distribuzione secondaria sarà realizzata in cavo multipolare, nel tratto in canalina e in cavo unipolare all'interno delle tubazioni in pvc.
- Le sezioni dei cavi sono desunti dagli elaborati inerenti i quadri elettrici, comunque, le sezioni minime dovranno essere 2.5mm<sup>2</sup> sulle dorsali luce ed il diametro minimo delle tubazioni è da intendersi Ø20mm.
- Per la distribuzione e l'associazione dei circuiti luce di emergenza ai soccorritori, vedere elaborato 14.5.8.1 MTL2T1A1DIELDRB024 "schema illuminazione emergenza" e documento associazione circuiti luce emergenza ai circuiti luce normale.
- Nei corridoi di lunghezza superiore ai 20m i circuiti luce di emergenza saranno doppi e alternati.

**MINISTERO DELLE INFRASTRUTTURE E DELLA MOBILITÀ SOSTENIBILI**  
**STRUTTURA TECNICA DI MISSIONE**

**Mims**  
COMUNE DI TORINO  
CITTÀ DI TORINO

**METROPOLITANA AUTOMATICA DI TORINO**  
**LINEA 2 - TRATTA POLITECNICO - REBAUDENGO**  
**PROGETTAZIONE DEFINITIVA**  
Lotto Costruttivo 1: Rebaudengo - Bologna

<b>PROGETTO DEFINITIVO</b>	<b>IL PROGETTISTA</b>	<b>INFRA.TO</b> INFRASTRUTTURE.TO S.r.l.				
DIRETTORE PROGETTAZIONE Ing. R. Crovi Cofe degli Ingegneri della Provincia di Torino n. 60385	RESPONSABILE PROGETTO Ing. F. Azzarone Cofe degli Ingegneri della Provincia di Torino n. 122871	DEPOSITO OFFICINA REBAUDENGO - IMPIANTI NON DI SISTEMA IMPIANTO ELETTRICO - ILLUMINAZIONE PLANIMETRIA LIVELLO -1 - ZONA 4				
ELABORATO	REV.	SCALA				
MTL2T1A1D IELDRBT023.4	0 2	Come indicato				
DATA	21/02/23					
AGGIORNAMENTI						
REV.	DESCRIZIONE	DATA	REDAITTO	CONTROL.	APPROV.	VISTO
0	EMISSIONE	21/02/23	GB	AG	FAZ	RO
1	EMISSIONE FINALE A SLOGGIO DI VERIFICA PREVENTIVA	28/12/22	GB	AG	FAZ	RO
2	EMISSIONE FINALE A SLOGGIO DI VERIFICA PREVENTIVA	21/02/23	GB	FAZ	FAZ	RO

STAZIONE APPALTANTE

LAVORO 1 | CARTELLA | 14.5.8 | 10 | MTL2T1A1D | IELDRBT023.4

DIRETTORE DI DIVISIONE INFRASTRUTTURE E MOBILITÀ  
Ing. R. Bertasio

RESPONSABILE UNICO DEL PROCEDIMENTO  
Ing. A. Sotzberger