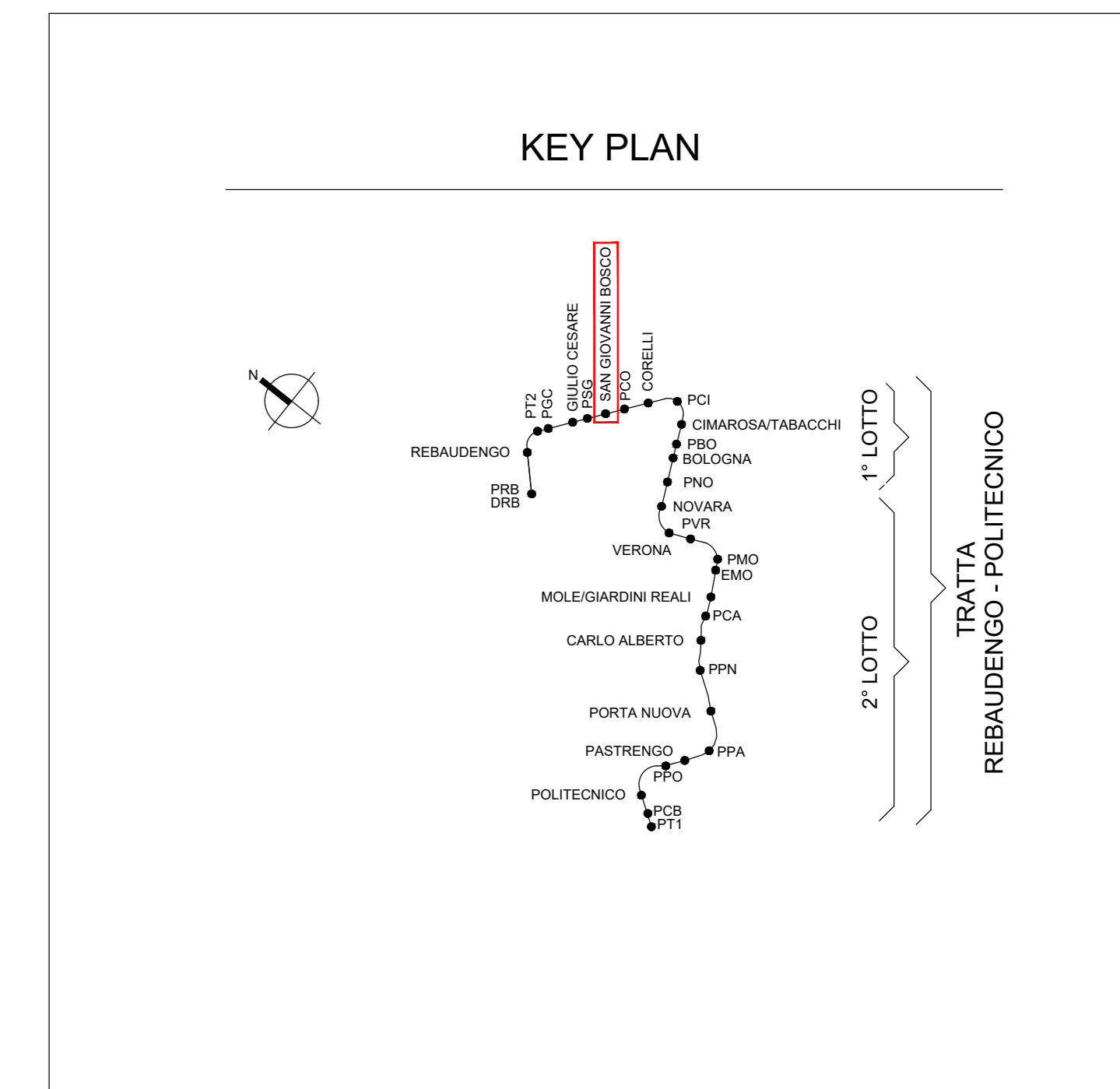
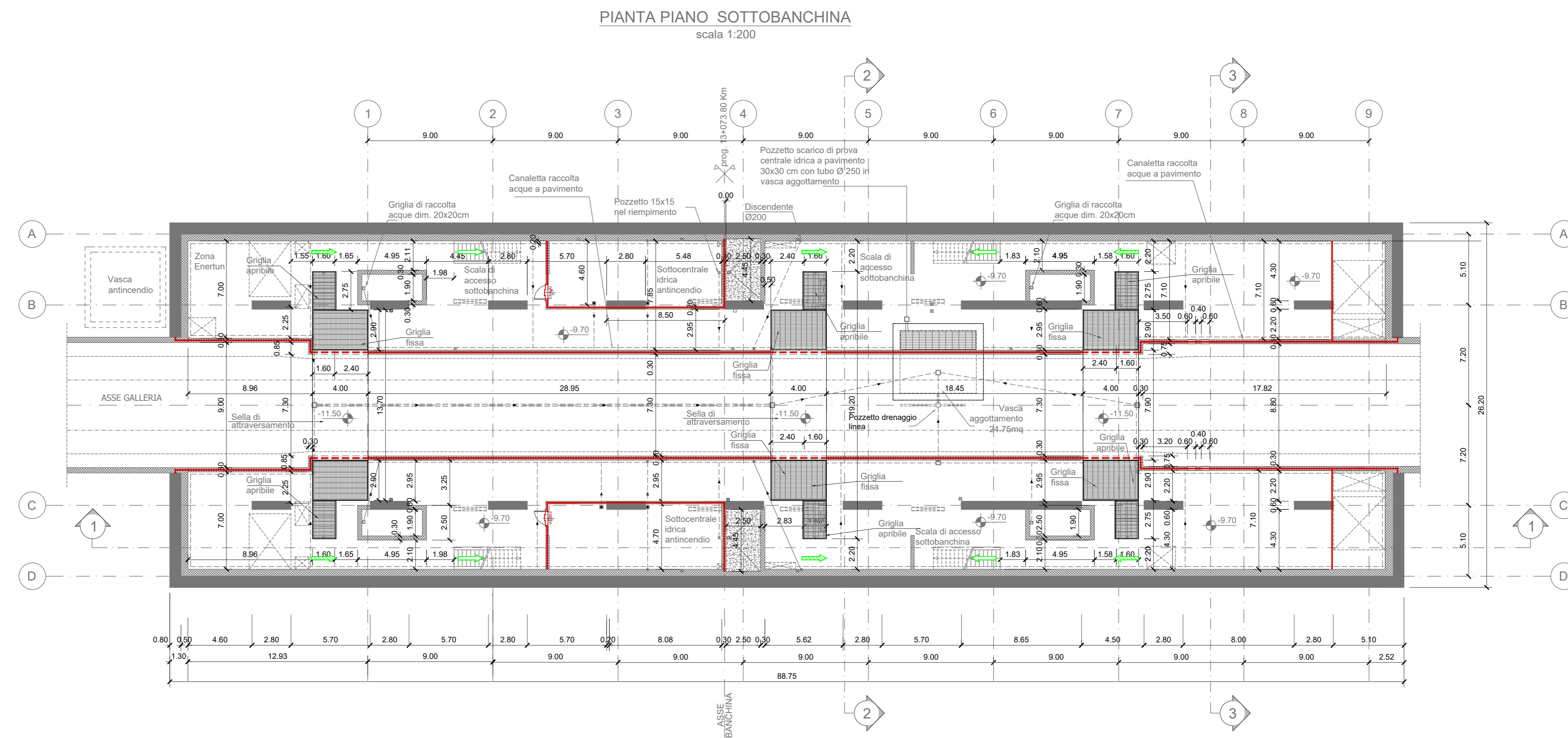


NOTA:

- Le quote delle emergenze superficiali sono relative alla quota della pavimentazione finita nell'intorno delle stesse.
- I locali degli impianti tecnologici a servizio della stazione devono costituire compartimento antincendio avente caratteristiche di resistenza al fuoco non inferiore a REI/EI 120 e ciascun locale dovrà essere compartimentato dagli altri con elementi aventi caratteristiche di resistenza al fuoco pari a REI/EI 60.
- Le caratteristiche di resistenza al fuoco dei locali di separazione tra la banchina di stazione e i locali tecnici dovranno essere non inferiori a REI/EI 120. In caso di locali tecnici raggruppati tra loro e comunicanti con la banchina di stazione, le caratteristiche di resistenza al fuoco delle strutture perimetrali dell'intera zona dei locali tecnici dovranno essere non inferiori a REI/EI 120 fermo restando che ciascun locale dovrà essere compartimentato dagli altri con elementi aventi caratteristiche di resistenza al fuoco pari a REI/EI 60.

SIMBOLOGIA DI PREVENZIONE INCENDI		ai sensi del D.M.I. del 30/09/1983	
	Elemento costruttivo REI/EI 120		Impianto automatico di rivelazione fumi ottico
	Elemento costruttivo REI/EI 60		Impianto automatico di rivelazione termica statico
	Elemento costruttivo REI/EI 30		Impianto automatico di rivelazione termica viscosimetrico
	Elemento costruttivo REI/EI 15		Impianto automatico di rivelazione gas
	Porta resistente al fuoco E/60		Impianto automatico di rivelazione ossido di carbonio
	Esodo normale verso l'alto		Impianto automatico di rivelazione miscela infiammabili
	Esodo normale orizzontale		Centralina rivelazione incendi
	Esodo normale verso il basso		Pulsante manuale di segnalazione antincendio
	Esodo alternativo verso l'alto		Segnalazione acustica/luminosa
	Esodo alternativo orizzontale		
	Esodo alternativo verso il basso		
	Spazio calmo		
	Pericolo di fuga non ostacoli		
	Pericolo di fuga privo di barriere architettoniche		
	Pericolo di fuga alternativo		
	Indicazione via di fuga: tempo automatico e allarme segnalatore		
	Illuminazione di sicurezza		
	Impianto di sgancio impianto elettrico		
	Filtro a prova di fumo con ventilazione naturale		
	Filtro a prova di fumo in sovrappressione		
	Superfici di aerazione soprastanti		
	Spazi a cielo libero		
	Aperture di aerazione		
	Aperture codificate di aerazione naturale		
	Aperture codificate di aerazione naturale		
	Aperture codificate di aerazione naturale		

NOTA: RESISTENZA AL FUOCO STRUTTURE PORTANTI E/O SEPARANTI: fare riferimento alla Relazione di Prevenzione Incendi



MINISTERO DELLE INFRASTRUTTURE E DELLA MOBILITÀ SOSTENIBILI
STRUTTURA TECNICA DI MISSIONE

COMUNE DI TORINO

METROPOLITANA AUTOMATICA DI TORINO
LINEA 2 - TRATTA POLITECNICO - REBAUDENGO
PROGETTAZIONE DEFINITIVA
Lotto Generale: Politecnico - Rebaudengo

PROGETTO DEFINITIVO		INFRA.TO INFRASTRUTTURE PER LA MOBILITÀ		INFRA TRASPORTI.TO S.r.l.		
DIRETTORE PROGETTAZIONE Responsabile integrazione disciplinare specialistiche		IL PROGETTISTA				
Ing. R. Crova Ordine degli Ingegneri della Provincia di Torino n. 60385		Ing. F. Cocchi Ordine degli Ingegneri della Provincia di Torino n. 8785X				
PREVENZIONE INCENDI						
LINEA STAZIONE SAN GIOVANNI BOSCO - PIANTA PIANO SOTTOBANCHINA						
ELABORATO		REV.	SCALA	DATA		
BIM MANAGER Geom. L. D'Accardi		0	1	1:200	31/03/2022	
AGGIORNAMENTI						
Fig. 1 di 1						
REV.	DESCRIZIONE	DATA	REDAITTO	CONTROL.	APPROV.	VISTO
0	EMISSIONE	31/03/22	PCP	FCO	FCO	RCI
1	AGGIORNAMENTO PER ASPETTI FUNZIONALI E DI PREVENZIONE INCENDI	31/03/22	PCP	FCO	FCO	RCI
-	-	-	-	-	-	-
-	-	-	-	-	-	-
-	-	-	-	-	-	-

STAZIONE APPALTANTE
DIRETTORE DI DIVISIONE INFRASTRUTTURE E MOBILITÀ
Ing. R. Bertasio
RESPONSABILE UNICO DEL PROCEDIMENTO
Ing. A. Strozzi