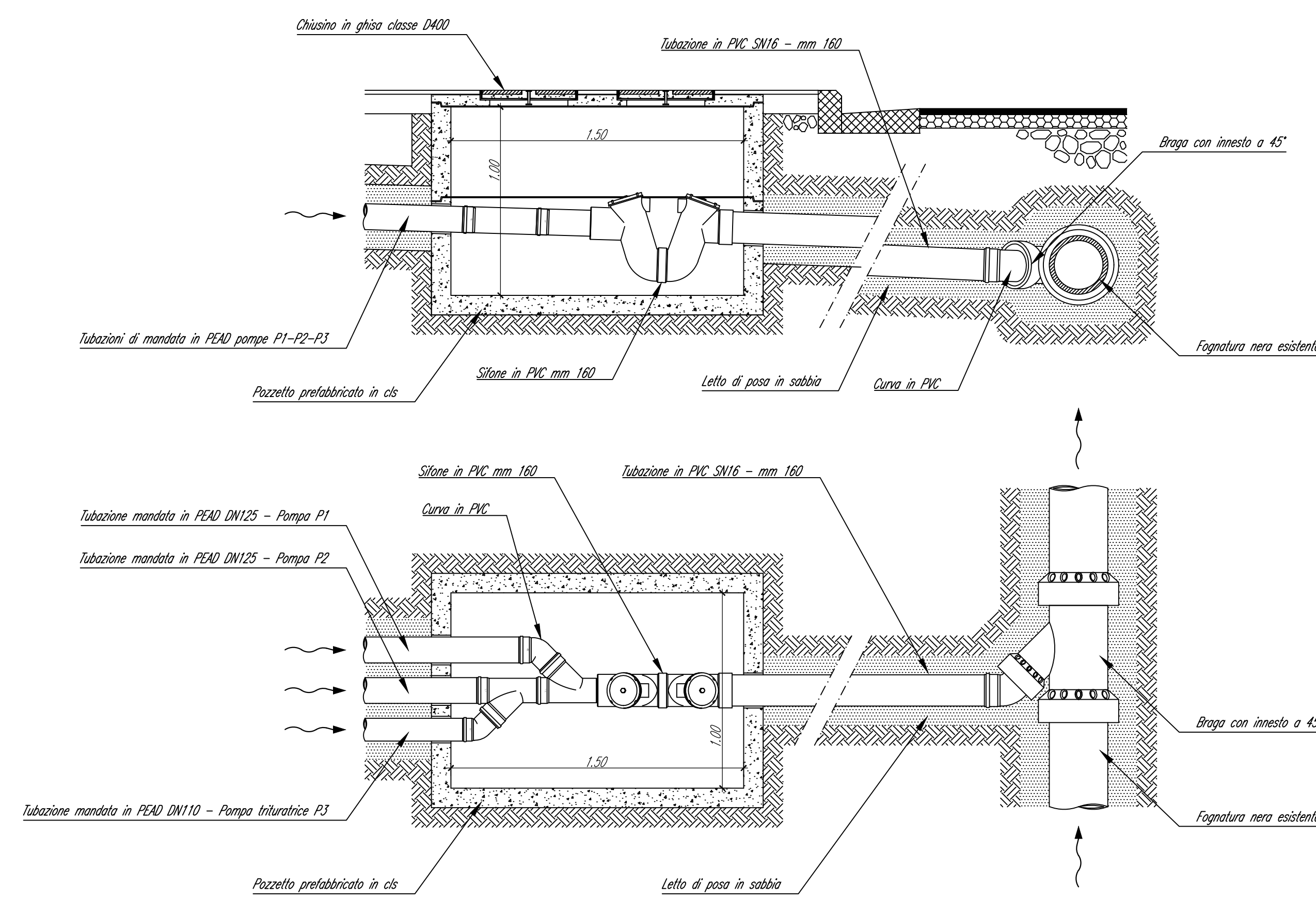
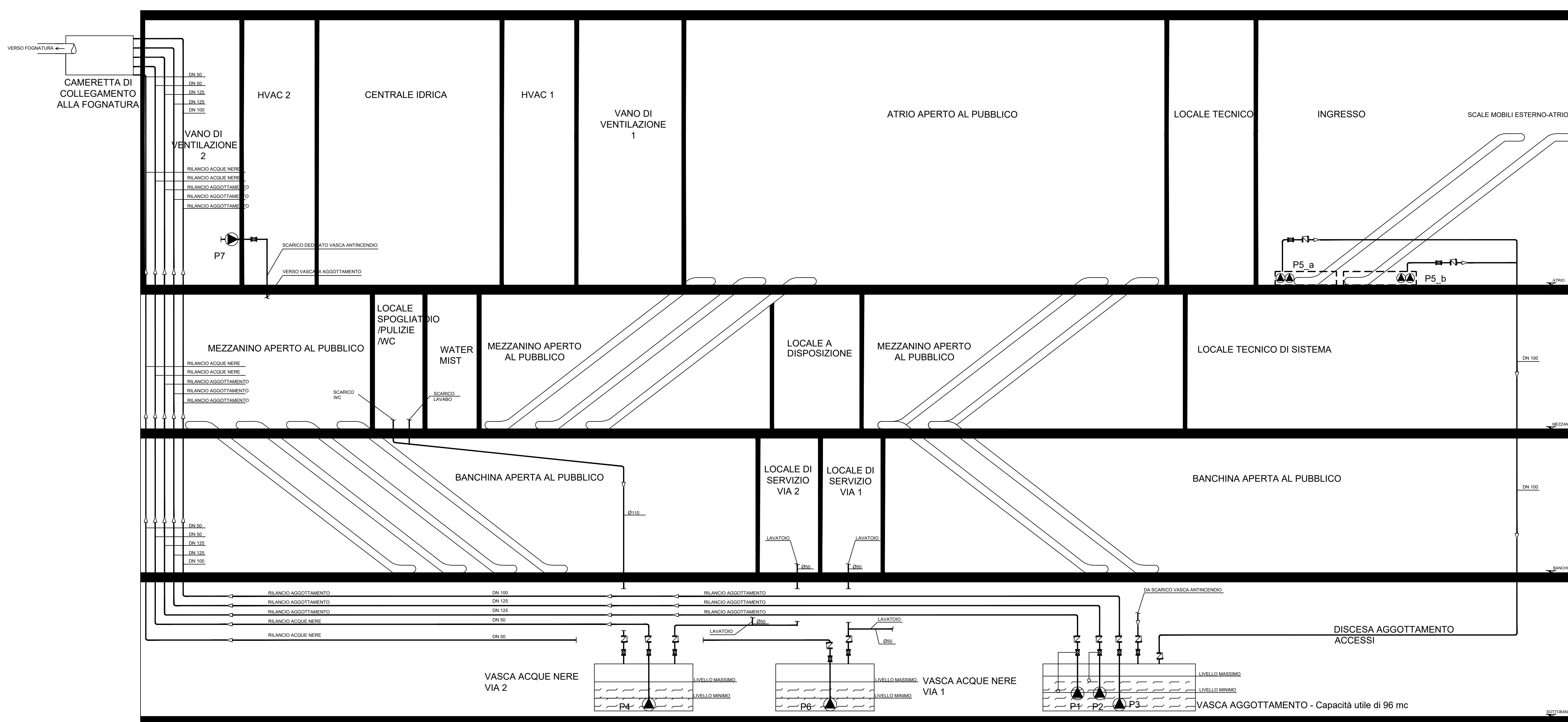


LEGENDA SIMBOLI			
	RILANCIO ACQUE NERE		P1 - P2 ELETTROPOMPE SOMMERGIBILI - 14 l/s
	RILANCIO ACQUE DI AGGOTTAMENTO		P3 ELETTROPOMPA SOMMERGIBILE TRITURATRICE - 5,5 l/s
	AGGOTTAMENTO ACCESSI		P4 - P6 POMPE DI RILANCIO ACQUE NERE
	RETE SCARICO AGGOTTAMENTI		P5_a - P5_b - P5_c GRUPPO DI DUE ELETTROPOMPE TRITURATRICI
	SCARICO SANITARI		P7 POMPA DI SCARICO VASCA
	VALVOLA A SFERA		VALVOLA DI NON RITORNO

POZZI E MANUFATTI	PROGRESSIVA	AGGOTTAMENTO	QUOTA FONDO V. AGGOTTAMENTO	DISLIVELLO GEODETICO
1	Retrostazione Rebaudengo - RRB	15+330.03 - 15+519.74	SI	215.50
2	Stazione 1 - REBAUDENGO	14+875.58	SI	213.40
3	Pozzo - PGC	[]	NO	[]
4	Stazione 2 - GIULIO CESARE	14+106.70	SI	217.35
5	Pozzo - PSG	[]	NO	[]
6	Stazione 3 - SAN GIOVANNI BOSCO	13+649.53	SI	214.95
7	Pozzo - PCO	[]	NO	[]
8	Stazione 4 - CORELLI	13+077.82	SI	211.75
9	Pozzo - PCI	[]	NO	[]
10	Stazione 5 - CIMAROSA / TABACCHI	12+333.73	SI	193.30
11	Pozzo - PBO	[]	NO	[]
12	Stazione 6 - BOLOGNA	11+897.77	SI	200.55
13	Pozzo - PNO	11+625.01	SI	196.73
14	Stazione 7 - NOVARA	11+249.84	SI	191.40
15	Pozzo - PVR	10+879.73	SI	189.56
16	Stazione 8 - VERONA	10+524.27	SI	196.15
17	Pozzo - PMO	10+034.22	SI	185.77
18	Pozzo - EMO	[]	NO	[]
19	Stazione 9 - MOLE / GIARDINI REALI	9+528.70	SI	192.15
20	Pozzo - PCA	[]	NO	[]
21	Stazione 10 - CARLO ALBERTO	8+936.80	SI	201.65
22	Pozzo - PPN	8+536.88	SI	196.41
23	Stazione 11 - PORTA NUOVA	7+895.95	SI	200.65
24	Pozzo - PPA	7+415.45	SI	201.70
25	Stazione 12 - PASTRENGO	7+006.27	SI	206.90
26	Pozzo - PPO	6+805.96	SI	207.46
27	Stazione 13 - POLITECNICO	6+168.28	SI	212.50
28	Pozzo - PCB	[]	NO	[]
29	Inizio tratta - PT1	5+916.78	SI	215.48



**PARTICOLARE POZZETTO DI COLLEGAMENTO ALLA FOGNATURA
VASCA DI AGGOTTAMENTO
SCALA 1:20**



**SCHEMA UNIFILARE TIPOLOGICO
AGGOTTAMENTO E SCARICO STAZIONE**

**MINISTERO
DELLE INFRASTRUTTURE E DELLA MOBILITÀ SOSTENIBILI
STRUTTURA TECNICA DI MISSIONE**

COMUNE DI TORINO

**METROPOLITANA AUTOMATICA DI TORINO
LINEA 2 - TRATTA POLITECNICO - REBAUDENGO
PROGETTAZIONE DEFINITIVA
Lotto Generale: Politecnico - Rebaudengo**

PROGETTO DEFINITIVO		INFRA.TO <small>Infrastrutture per la mobilità</small>		INFRATRASPORTI.TO S.r.l.	
DIRETTORE PROGETTAZIONE <small>Responsabile integrazione discipline specialistiche</small>	IL PROGETTISTA				
Ing. R. Crova <small>Ordine degli Ingegneri della Provincia di Torino n. 60385</small>	Ing. R. Crova <small>Ordine degli Ingegneri della Provincia di Torino n. 60385</small>				
INTERFACCIA OPERE CIVILI-SISTEMA IDRAULICA DI PIATTAFORMA SCHEMA UNIFILARE TIPOLOGICO STAZIONI					
ELABORATO		REV. est.	SCALA	DATA	
BIM MANAGER Geom. L. D'Accardi		014	01	1:50	30/11/2022

Fig. 1 di 1

REV.	DESCRIZIONE	DATA	REDATTO	CONTROL.	APPROV.	VISTO
0	EMISSIONE	04/02/22	SRJA	PDM	RCR	RCR
1	Emissione finale a seguito di verifica preventiva	30/11/22	SRJA	PDM	RCR	RCR
-	-	-	-	-	-	-
-	-	-	-	-	-	-

LOTTO 0	CARTELLA	13.3	10	MTL2T1A0D	SISGENT014
---------	----------	------	----	-----------	------------

STAZIONE APPALTANTE
DIRETTORE DI SEZIONE
INFRASTRUTTURE E MOBILITÀ
Ing. R. Bertasio
RESPONSABILE UNICO DEL PROCEDIMENTO
Ing. A. Strozziro