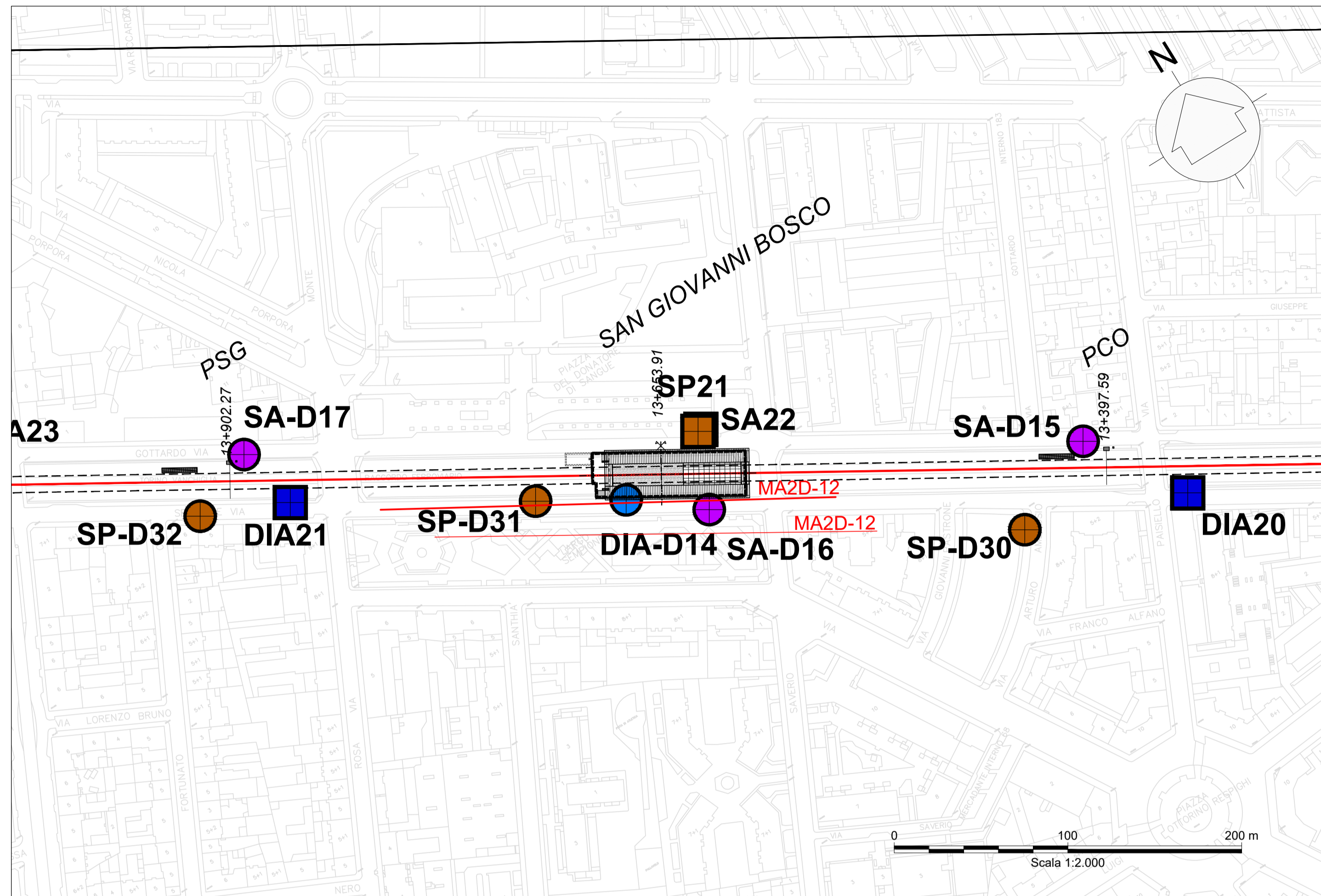
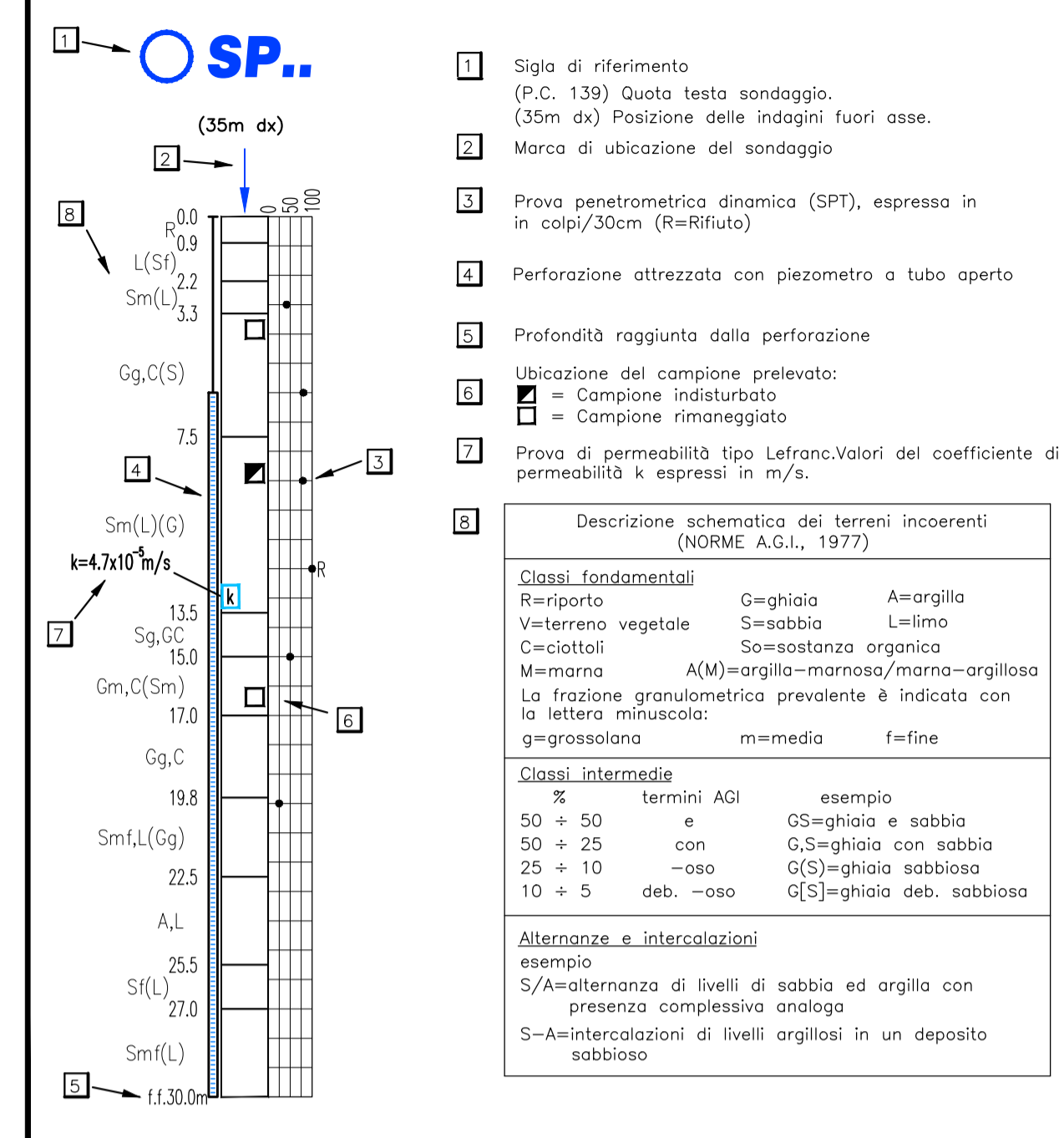


ESTRATTO PLANIMETRICO



SIMBOLOGIA RAPPRESENTAZIONE SONDAGGI



UNITA' GEOTECNICA	
1	UNITA' 1 - Terreno superficiale
2	UNITA' 2 - Ghiaia e sabbia da sciolta a debolmente cementata (% di cementazione compresa tra 0 e 25%)
2B	UNITA' 2B - Sabbie limose e limi addensati a ghiaie sabbioso-limose (% di cementazione compresa tra 0 e 25%)
3	UNITA' 3 - Ghiaia e sabbia con cementazione da debole a media (% di cementazione compresa tra 25 e 50%)
4	UNITA' 4 - Ghiaia e sabbia con cementazione da media a elevata (% di cementazione compresa tra 50 e 75%)
Nota per UNITA' 3 e 4: a causa della loro erraticità, posizione, continuità e spessore degli strati più cementati risultano di difficile individuazione. Quanto qui riportato è stato ricavato in base ai dati oggi disponibili, si raccomanda un approfondimento nelle successive fasi progettuali.	
5	UNITA' 5 - Limo argilloso-sabbioso-ghiaioso (Argille Azzurre)
6	UNITA' 6 - Limo sabbioso debolmente argilloso (Depositi del Villafanchiano)
7	UNITA' 7 - Argille limose molto compatte e localmente litificate (Marna di S. Agata)

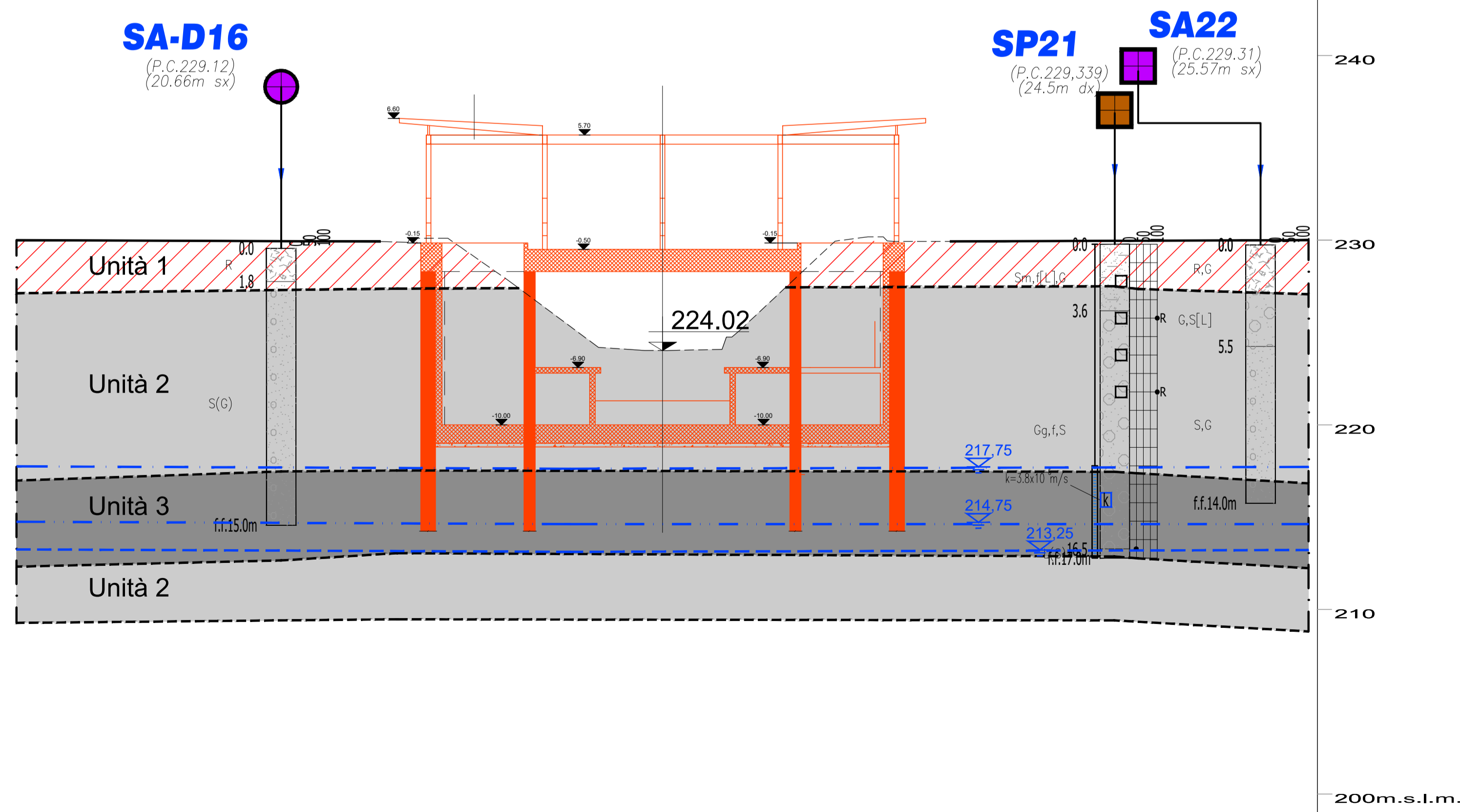
LEGENDA

— a)	Limite geologico: certo (a) e presunto (b).
--- b)	
---	Livello piezometrico della falda freatica (2018)
---	Livello di falda progettuale (lungo termine) (+4.5m rispetto a piezometrica di riferimento)
---	Livello di falda in fase costruttiva (+1.5m rispetto a piezometrica di riferimento)

LEGENDA INDAGINI GEOGNOSTICHE

SP08 (a)	SA09 (b)	DIA07 (c)	Indagini PFTE 2020: Sondaggio geotecnico (a); Sondaggio ambientale (b); Diagrafia (c).
SP-D08 (d)	SA-D09 (e)	DIA-D07 (f)	Indagini PD 2021: Sondaggio geotecnico (d); Sondaggio ambientale (e); Diagrafia (f); Sondaggio geotecnico-ambientale (g).
SP-D11/SA-D05 (g)			

SEZIONE TRASVERSALE - STAZIONE SAN GIOVANNI BOSCO - Scala 1:200



**MINISTERO DELLE INFRASTRUTTURE E DELLA MOBILITÀ SOSTENIBILI**  
STRUTTURA TECNICA DI MISSIONE

**Mims**  
COMUNE DI TORINO

**CITTA' DI TORINO**

**METROPOLITANA AUTOMATICA DI TORINO**  
LINEA 2 - TRATTA POLITECNICO - REBAUDENGO  
PROGETTAZIONE DEFINITIVA  
Lotto Generale: Politecnico - Rebaudengo

<b>PROGETTO DEFINITIVO</b>		<b>INFRA.TO</b> Infrastrutture per la mobilità		INFRA TRASPORTI.TO S.r.l.	
DIRETTORE PROGETTAZIONE Responsabile integrazione discipline specialistiche		IL PROGETTISTA			
Ing. R. Crova Ordine degli Ingegneri della Provincia di Torino n. 6038S		Ing. P. De Martini Ugolotti Ordine degli Ingegneri della Provincia di Torino n. 8227Y		<b>GEOTECNICA E SISMICA</b> SEZIONI GEOTECNICHE IN CORRISPONDENZA DELLE STAZIONI E DEI MANUFATTI DI LINEA STAZIONE SAN GIOVANNI BOSCO	
		ELABORATO		REV. est. DATA	
BIM MANAGER Geom. L. D'Accardi		<b>MTL2T1A00GEOSSGT_001</b>		<b>0 1 1:200 11/11/2022</b>	
AGGIORNAMENTI					
Fig. 1 di 1					
REV.	DESCRIZIONE	DATA	REDATTO	CONTROL.	APPROV. VISTO
0	EMISSIONE	31/01/22	VPe	PDM	PDM RCr
1	Emissione finale a seguito di verifica preventiva	11/11/22	VPe	PDM	PDM RCr
-	-	-	-	-	-
-	-	-	-	-	-
-	-	-	-	-	-

STAZIONE APPALTANTE					
LOTTO 0	CARTELLA	4.11	10	MTL2T1A00	GEOSSGT001
DIRETTORE DI DIVISIONE INFRASTRUTTURE E MOBILITÀ Ing. R. Bertasio					
RESPONSABILE UNICO DEL PROCEDIMENTO Ing. A. Strozziro					