

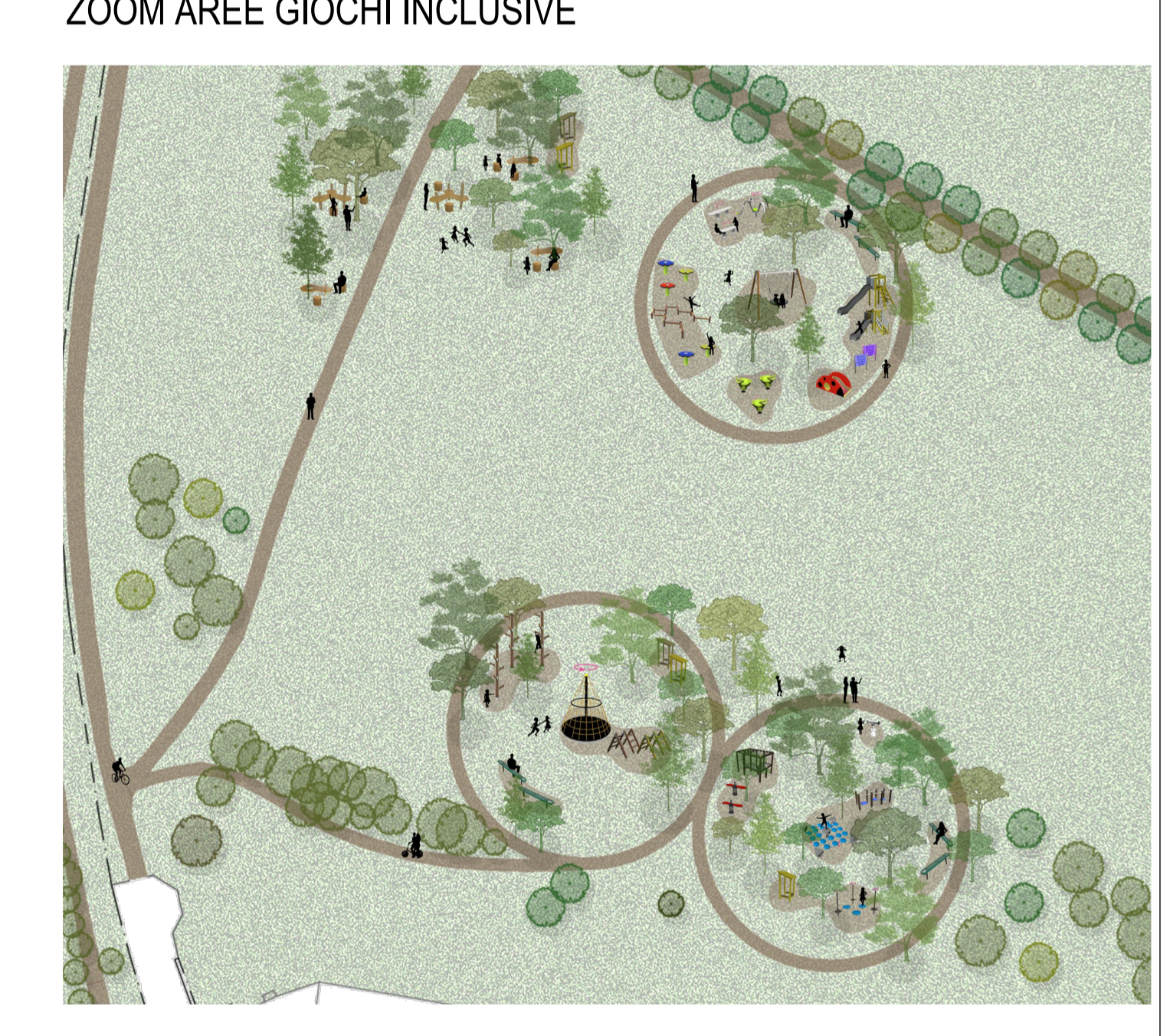
- LEGENDA**
- Fasce di rispetto fiume (10m-100m)
 - Limite fascia B
 - Limite Sito Natura 2000
 - Ciclovía VenTo
 - Delimitazione area umida, con messa a dimora di circa 100 alberi ad integrazione di quelli esistenti
 - Alberi esistenti
 - Nuovi alberi, di cui circa 85 lungo i viali alberati e 50 in corrispondenza della passerella lato ex-Galoppatoio, ad integrazione di quelli esistenti
 - Aree di pregio naturalistico (ente Parco)
 - Area di rinaturalizzazione in cui si prevede la messa a dimora di alberi e macchie arbustive appartenenti a specie autoctone tra cui: *Ostrya carpinifolia*, *Acer campestre*, *Fraxinus ornus*, *Quercus petraea*, *Populus tremula*, *Prunus avium*, *Crataegus monogyna*, *Prunus spinosa*, *Euonymus europaeus*, *Cotinus coggygria*, *Cornus sanguinea*, *Cornus mas*, *Viburnum lantana*, *Corylus avellana* e *Rosa canina*. La messa a dimora delle piante prevede l'associazione tra specie arboree di dimensioni variabili e comprese tra crf 10-12, crf 14-16 e crf 16-18, con un totale di circa 112 alberi e arbusti con diametro minimo del vaso (al momento della fornitura) pari a 24 cm
 - Area di rigenerazione da progetto con inserimento di macchie boschive di specie autoctone arboree (circa 700 alberi) e arbustive (moduli tipologici a boschetto o prati arborati 30x30m circa)

MODULI TIPOLOGICI: 1 BOSCHETTO - 2 PRATI ARBORATI

1

2

- Alberi di crf. 20-25
- Alberi di crf. 18-20
- Alberi di crf. 14-16
- Alberi a ceppaia
- Arbusti in varietà



REV.	DATE / DATA	DESCRIPTIO / DESCRIZIONE	DISIGNI APPROVATI	CHECKED	APPROVED
00	15/03/2023	Emissione	LV	LV	LV

PROGETTO
Parco dello Sport e dell'educazione Ambientale
Cluster 1 - Cittadella dello Sport

CLIENTE
Città di Torino
Dipartimento Manutenzioni e Servizi Tecnici
Divisione Manutenzioni
Servizio Infrastrutture per il Commercio e lo Sport
Dipartimento Servizi Clienti, Infrastrutture e Mobilità
Divisione Verde e Parchi

RUP/CP
Arch. Maria Vitetta

GRUPPO DI PROGETTAZIONE Determina D.D. N°4479 DEL 28/09/2022

SOCIETA' MANDATARIA / Coordinatore del Gruppo di Progettazione / Progettista
STUDIO DE FERRARI ARCHITETTI
Arch. Vittorio Iacomussi (CGP/PRG)
VIA ANDORNO, 22
10133 - TORINO
studio@deferrariarchitetti.it

PROGETTISTA ARCHITETTONICO / CLP
ipe progetti consulting
Arch. Giorgia Maria Barbano (CPS/CLP)
C.SO PRINCIPALE ODDONE, 70
10152 - TORINO
g.barbano@ipeprogetti.it

PROGETTISTA DEL PAESAGGIO / CLP
lineeverdi
Chiara Bruno Otella (CLP)
C.SO PRINCIPALE ODDONE, 104
10152 - TORINO
info@lineeverdi.com

PROGETTISTA STRUTTURALE / CLP
ipe progetti engineering
Ing. Innocente Portone (CLP)
C.SO PRINCIPALE ODDONE, 70
10152 - TORINO
i.portone@ipeprogetti.it

CLP CODICE LAVORO
C15B2200050006 5056

CODICE SERVIZIO
ST-IFCOMSP

CODICE LAVORO
NU-TU

FASE PROGETTUALE
PROGETTO DI FATTIBILITA' TECNICA ED ECONOMICA
APPALTO

ELABORATO
Planimetria generale

CODICE ELABORATO	PLAN. GEN.	COMMESSA	PROGETTAZIONE	FILE AUTORE	AREA	LIVELLO	TPO FILE	DISCIPLINA	N. DOCUMENTI	DATA	SCALA
C22-095	FATTIBILITA'	LV	LV	dmg	URBANISTICA	10	di 31	REV.	00	15/03/2023	1:2000

Nome file: C22-095-ST-IFCOMSP-5056-A-PLAN.GEN.-10-00-Planimetriagenerale