

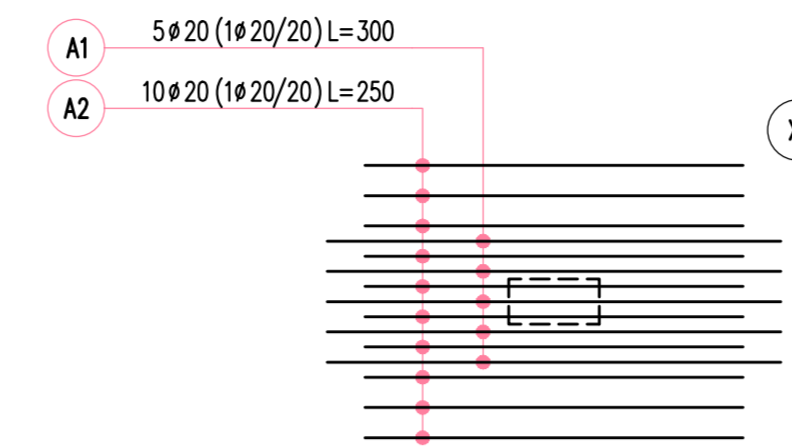
ATTENZIONE
 VERIFICARE ATTENTAMENTE IL PROGETTO IMPIANTISTICO PER LE EVENTUALI PREDISPOSIZIONI DA LASCIARE PRIMA DI ESEGUIRE I GETTI (Cfr. tavole specifiche)

LEGENDA CHIUSURE
 Chiusure platea H=65

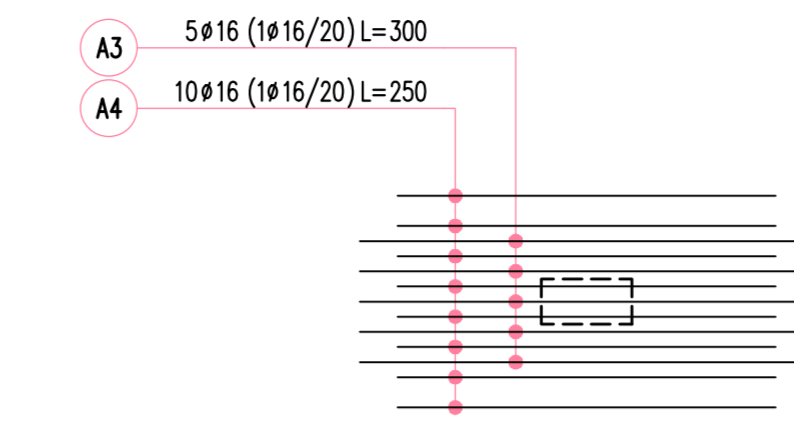
**LOTTO 1 - PLATEA DI FONDAZIONE
 ARMATURA INFERIORE - DIREZIONE X
 (1ª Fase di posa)
 Scala 1:50**

Distribuita inferiore 1#16/20

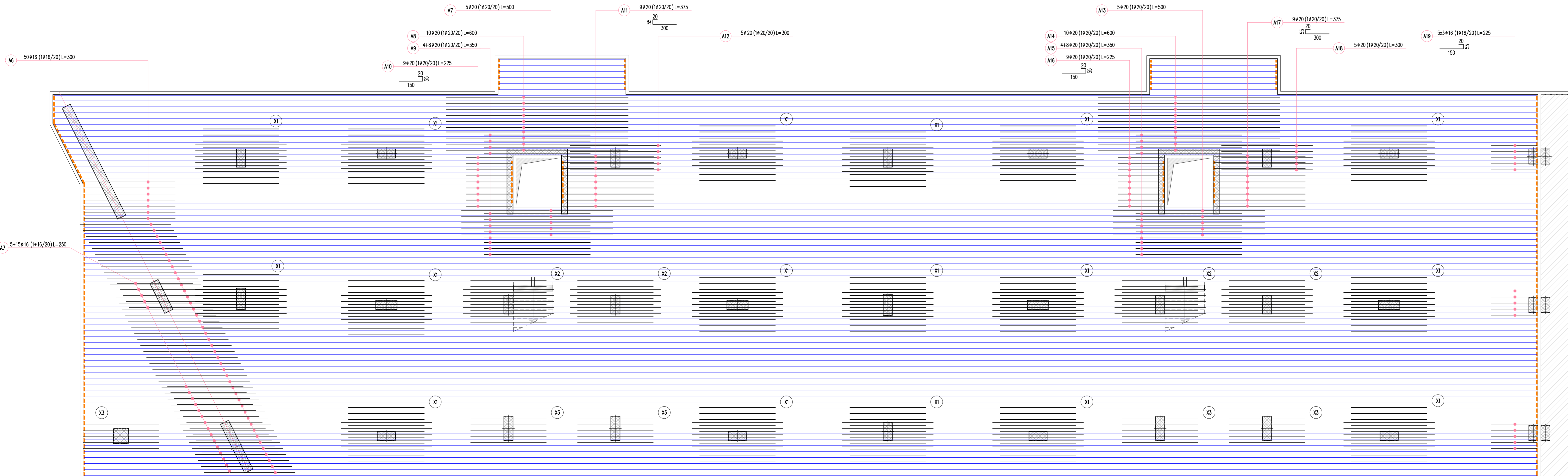
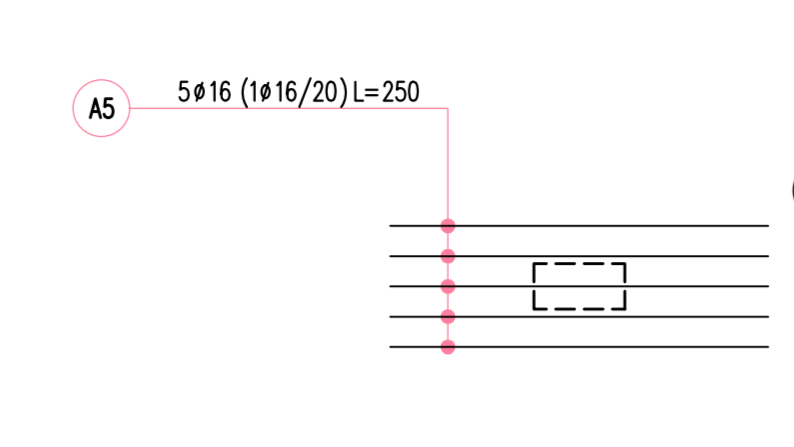
ARMATURA TIPO X1



ARMATURA TIPO X2



ARMATURA TIPO X3



SPECIFICHE MATERIALI					
CONGLOMERATO CEMENTIZIO					
	fc _k /R _{ck} (N/mm ²)	AGGREGATO (mm)	CLASSE ESPOSIZIONE	CLASSE CONSISTENZA	COEFFICIENTE α _{ct} (mm)
Solai	C30/37	< 32	XC1	S4	30
Setti	C30/37	< 32	XC1	S4	35
Pilastrini	C30/37	< 32	XC1	S4	35
Fondazioni	C30/37	< 32	XC2	S3	35
ACCIAIO PER C.A. B450C (controllato in stabilimento)					
f _{yk} ≥ 450 N/mm ²		f _{tk} ≥ 540 N/mm ²		A _{gk} ≥ 7,5%	
ACCIAIO per carpenteria (UNI EN 10025-2) S 275 JR					
f _{yk} ≥ 275 N/mm ²		f _{tk} ≥ 430 N/mm ²		A _s ≥ 20%	
BULLONI CON DOPPIA RONDELLA (UNI EN ISO 898) Classe 8.8					
f _{yb} ≥ 649 N/mm ²		f _{tb} ≥ 800 N/mm ²			
SALDATURE (UNI 5132) Classe I					
Saldature continue a piena penetrazione con lato uguale allo spessore minimo da unire, salvo dove diversamente indicato, lungo tutti i bordi a contatto degli elementi da unire.					



Dipartimento Manutenzioni e Servizi Tecnici
 Divisione Manutenzioni
 Servizio Edilizia Residenziale Pubblica e per il Sociale

**PNRR - MISURA M5C2 INVESTIMENTO 2.1 RIGENERAZIONE URBANA
 RIQUALIFICAZIONE DELL'AREA VEGLIO "AMBITO URBANO 4.4 VEGLIO"
 CON SISTEMAZIONI ESTERNE E REALIZZAZIONE DI ALLOGGI DI EDILIZIA
 RESIDENZIALE PUBBLICA E SERVIZI (ASPI) - (COD. OPERA 4924)**

CUP	C11B21003840001
Codice Servizio:	ST-EDABSO
Codice Lavoro:	NU-STR
Codice Elaborato:	EGSTR - L1-AF-Ar1
Indice di rev. elaborato	01
Data revisione:	16 Maggio 2023
Elaborato n°	109
Scala Grafica	1:50
Nome file	0979-ST-P0-Ar



PROGETTO ESECUTIVO

Elaborato: Armatura fondazioni - Lotto 1 - Fase 1 (arm. inf. X)

Gruppo di progettazione		
Nome Cognome	Ruolo	Area di competenza
Arch. Luca MORETTO	Progettista opere architettoniche Coordinatore gruppo di progettazione Responsabile integrazione prestazioni specialistiche	Edilizia - Strutture - Impianti
Ing. Silvano VEDELAGO MEDIAPOLIS ENGINEERING S.r.l.	Progettista opere strutturali	Strutture
Ing. Marcello PRINA MEDIAPOLIS ENGINEERING S.r.l.	Progettista impianti meccanici, elettrici e antincendio	Impianti meccanici, elettrici e antincendio
Ing. Franco FOGLIATO MEDIAPOLIS ENGINEERING S.r.l.	Coordinatore sicurezza in progettazione	Sicurezza
Arch. Fabrizio VALLERO	Tecnico esperto di analisi del rischio climatico	CAM - DNSH
Ing. Stefano VEGGI DESMOS S.r.l.	Progettista bonifica	Bonifica
Ing. Stefano ROSTAGNO / Brian BARBINI BRAINS DIGITAL S.r.l.	BIM Manager / BIM coordinator	BIM
Arch. SILVIA DERIU	Giovane professionista	Edilizia

Responsabile Unico Procedimento: Arch. Eros PRIMO
 Supporto al R.U.P.: Arch. Simona MONTAFIA
 Supporto al R.U.P.: Geom. Claudio MASTELLOTTO