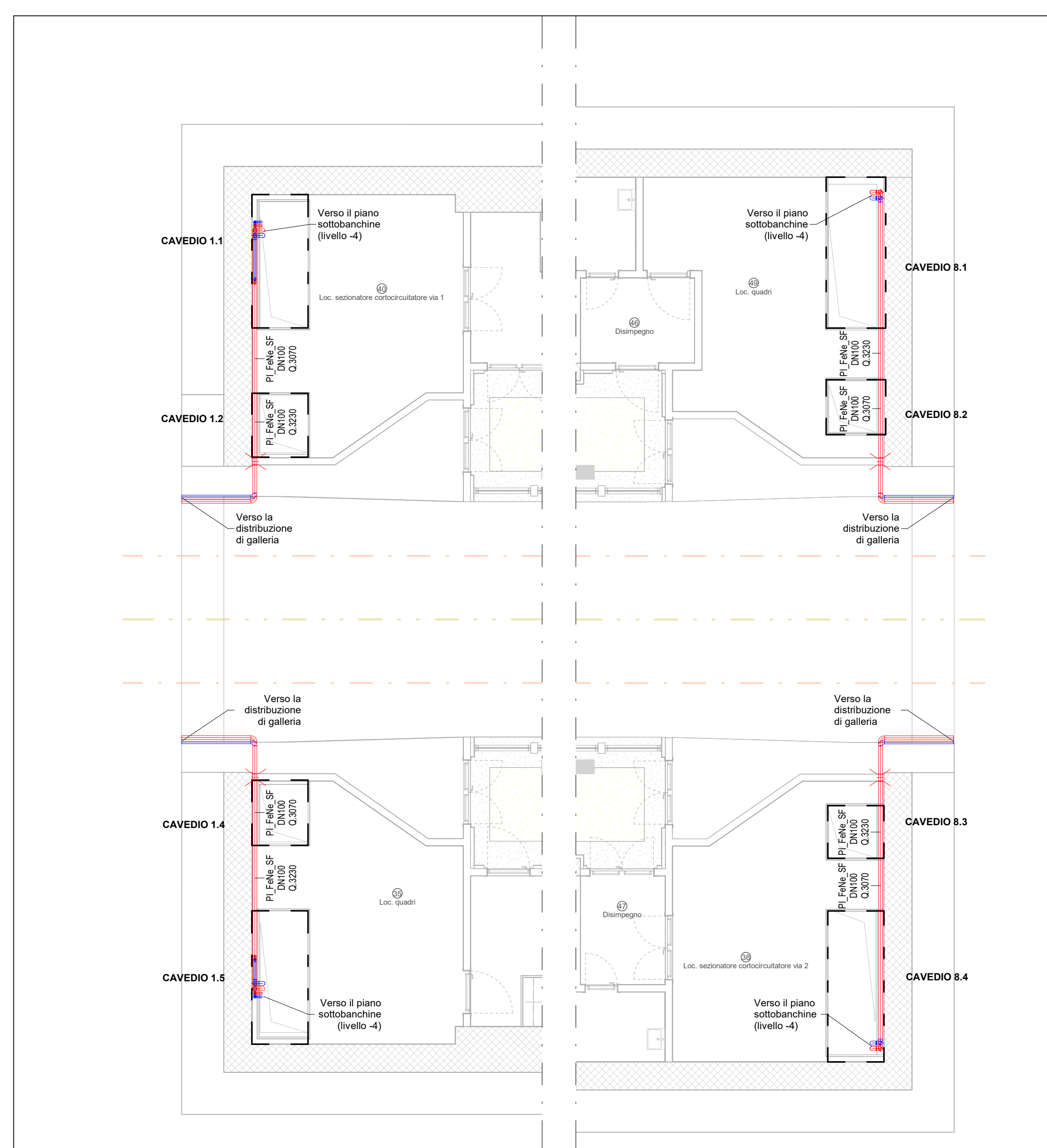
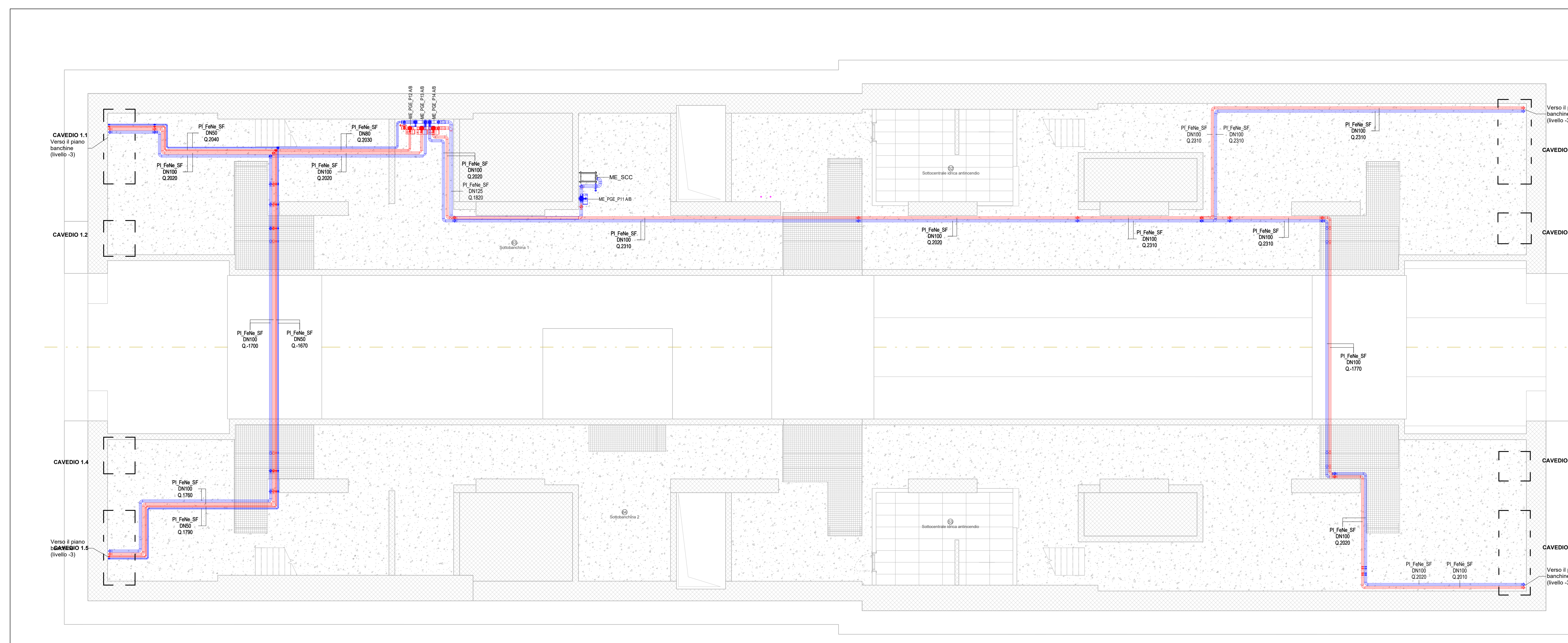


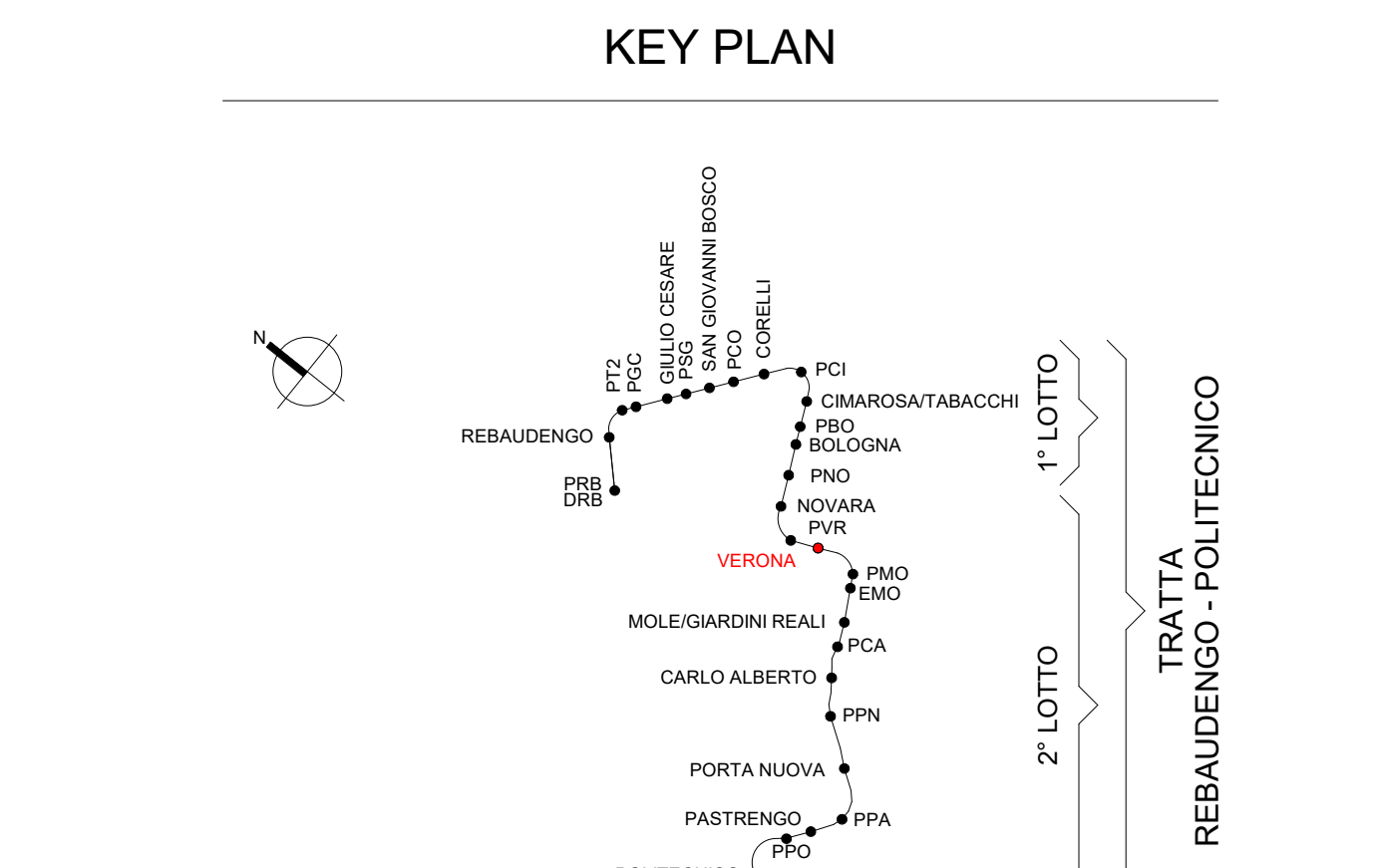
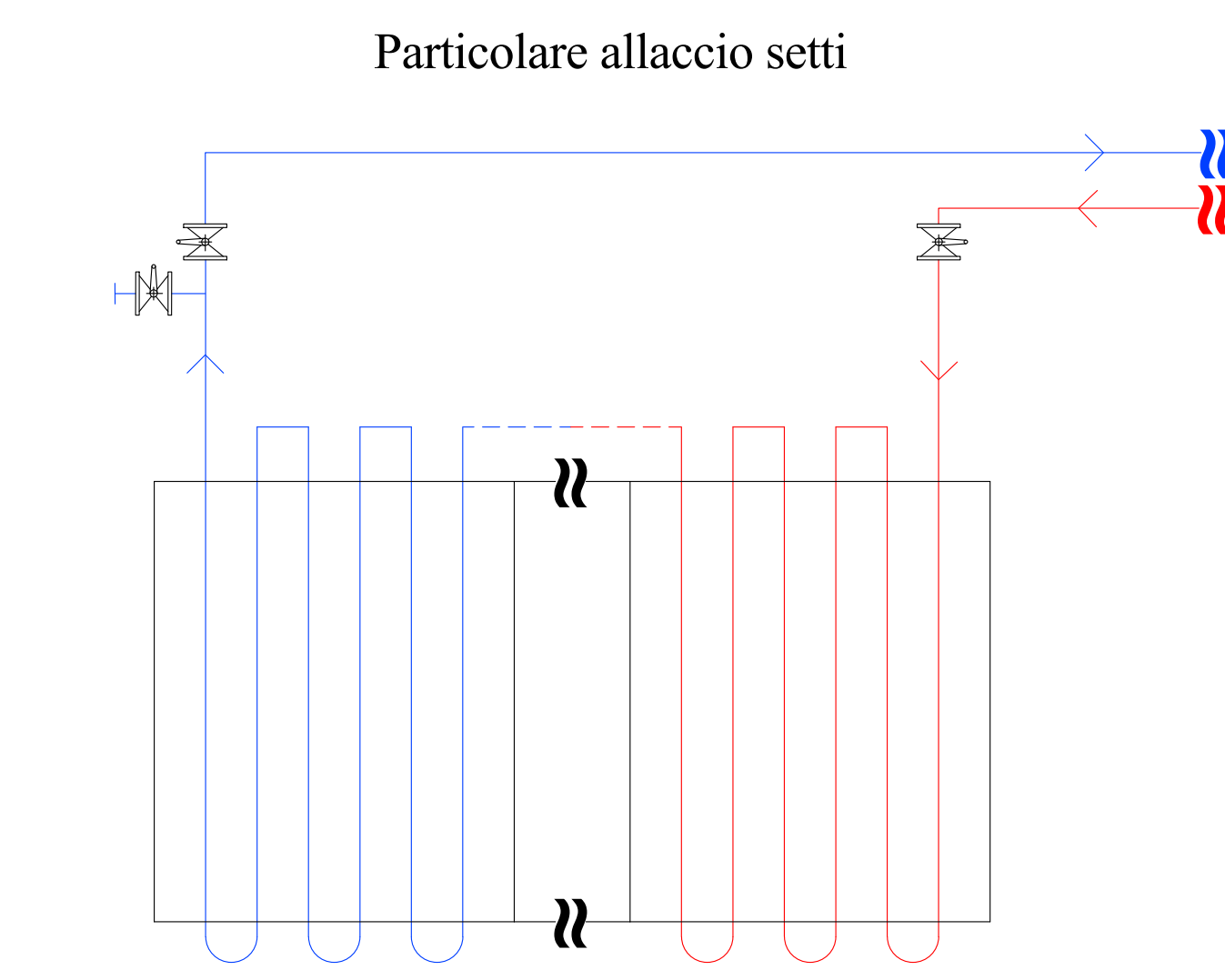
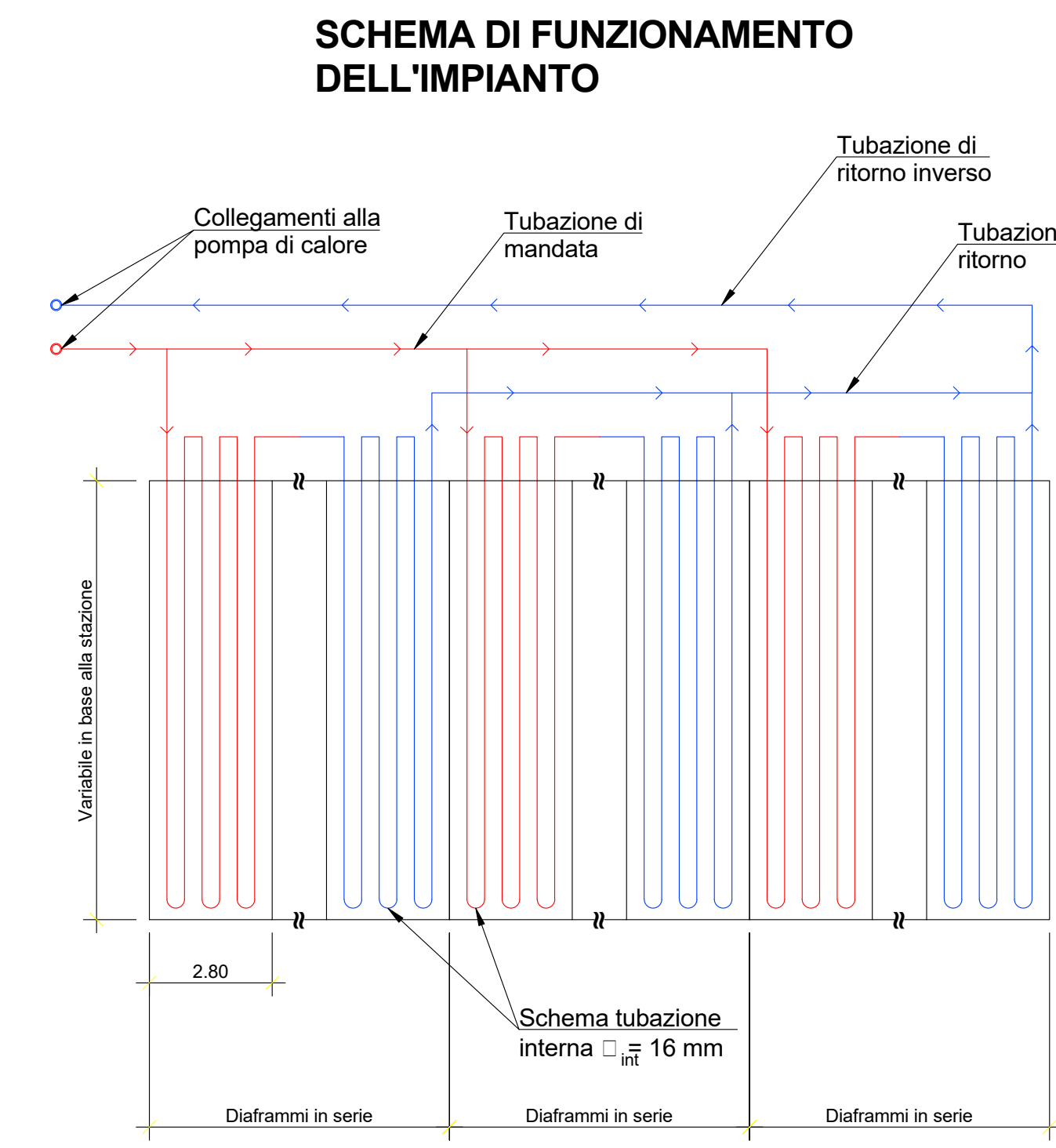
1 Impianto Geotermico - Piano atrio (livello -1)
1:100



3 Impianto Geotermico - Piano banchine (livello -3)
1:100



2 Impianto Geotermico - Piano sottobanchine (livello -4)
1:100



IMPIANTO		TUBAZIONI		
Colore	Abbreviazione	Descrizione	Descrizione	
—	S-MGE	Mandata sistema geotermico	PI_Fe2n_SF	Acciaio nero, filettato
—	S-RGE	Ritorno sistema geotermico		

ETICHETTA TUBI (estesa)	
Code Identità tubazione	Descrizione
PI_Fe2n_SF	Diametro nominale (tubi metallici) Diametro esterno (tubi plastici) Quota di fondo tubazione in mm
DN 100	
Q.3300 mm	

Simboli	ID_Codice Identità	Descrizione
	ME_SCC	Scambiatore di calore a piastre per condensazione gruppo frigorifero completo tavola forte geotermica potenza termica frigorifera 100 kw
	ME_PGE_P5 A/B	Pompe circuito geotermico - stazione portata: 14,9 m³/h prevalenza
	ME_PGE_P8 A/B	Pompe circuito geotermico - galleria portata da definire
	ME_PGE_P10 A/B	Pompe circuito geotermico - galleria portata da definire
	PA_CD_GEO_DN150M	Collettore di mandata impianto geotermico DN150
	PA_CD_GEO_DN150R	Collettore di ritorno impianto geotermico DN150
	ME_PGE_P9 A/B	Pompa di circolazione tipo gemellata
	PR_LIN_REI120	Attraversamento REI 120
	PR_LIN_REI60	Attraversamento REI 60

MINISTERO DELLE INFRASTRUTTURE E DELLA MOBILITÀ SOSTENIBILI
STRUTTURA TECNICA DI MISSIONE

Mims
COMUNE DI TORINO
CITTA' DI TORINO

METROPOLITANA AUTOMATICA DI TORINO
LINEA 2 - TRATTA POLITECNICO - REBAUDENGO
PROGETTAZIONE DEFINITIVA
Lotto Costruttivo 2: Bologna - Politecnico

PROGETTO DEFINITIVO	IL PROGETTISTA	INFRASPORTI.ITO S.r.l.
DIRETTORE PROGETTAZIONE Ing. R. Crova Dir. dist. dist. ingegn. n. 60385	PROGETTISTA Ing. F. Azzarone Dir. dist. dist. ingegn. n. 122873	INFRASPORTI.ITO S.r.l.
IMPIANTI NON DI SISTEMA - STAZIONE VERONA IMPIANTO DI VENTILAZIONE E CONDIZIONAMENTO PLANIMETRIE - IMPIANTO GEOTERMICO		
ELABORATO	REV.	SCALA
MTL2T1A2D IVCSVRT011	0 1	1:100
DATA 15/12/2022		
AGGIORNAMENTI		
REV.	DESCRIZIONE	DATA
0	EMISSIONE	31/03/2022
1	Emissione finale a seguito di verifica preventiva	15/12/2022

LOTTO 2	CARTELLA	12.2.8	108	MTL2T1A2D	IVCSVRT011
STAZIONE APPALTANTE					
COMITENTE DI EVOLUZIONE INFRASTRUTTURE E MOBILITÀ					
Ing. R. Bertasio					
RESPONSABILE UNICO DEL PROCEDIMENTO					
Ing. A. Stracchiere					