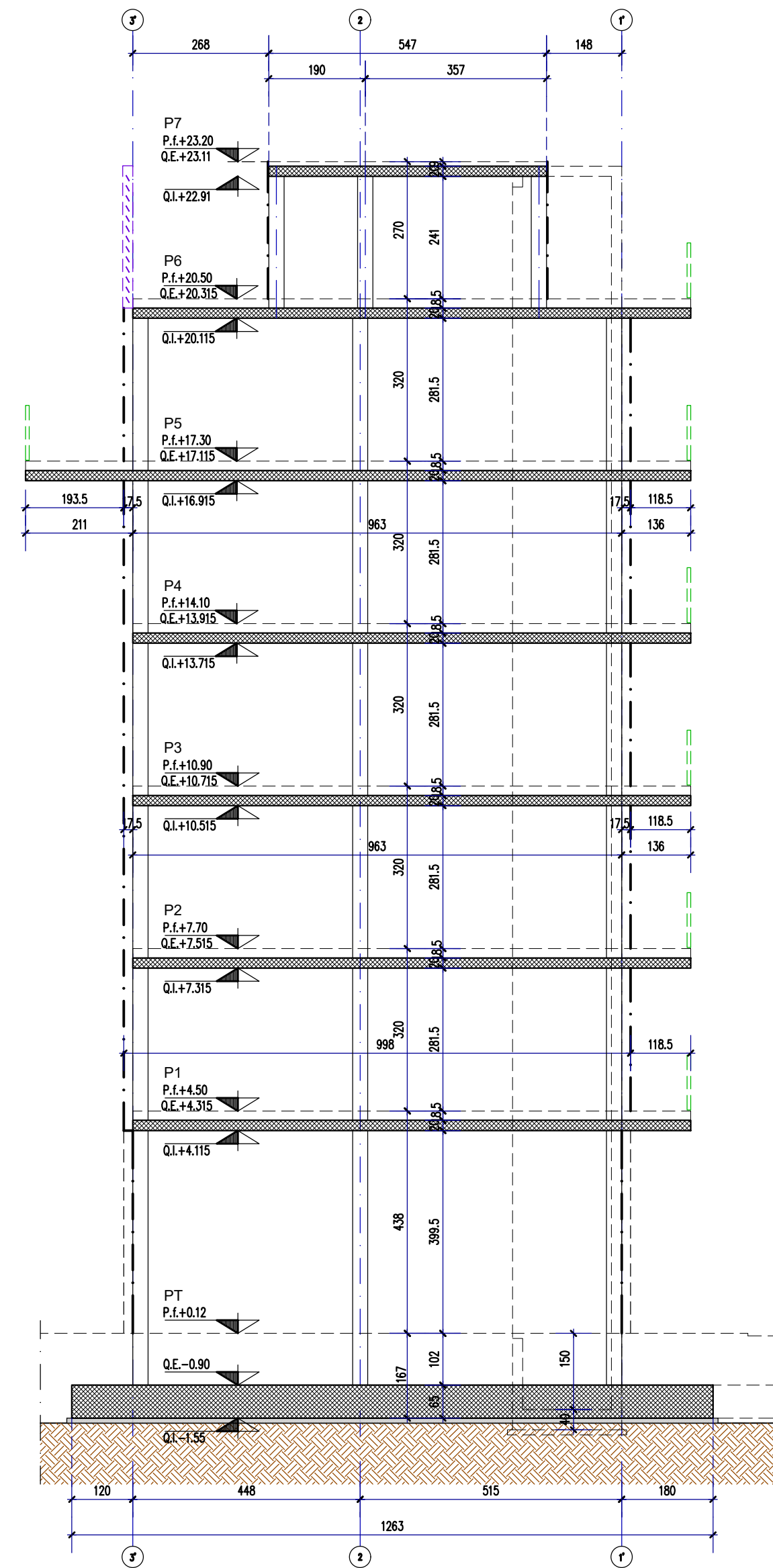
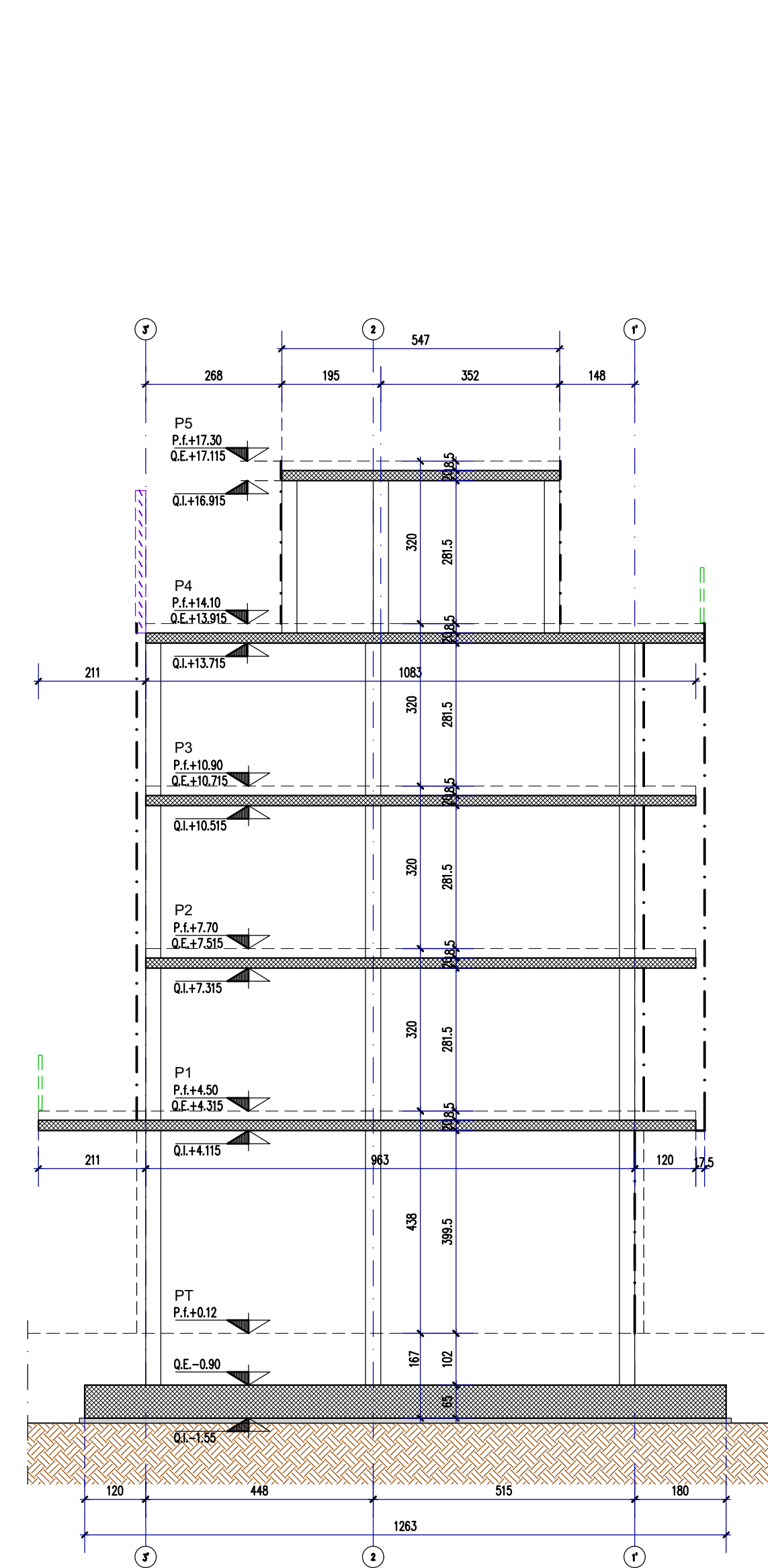


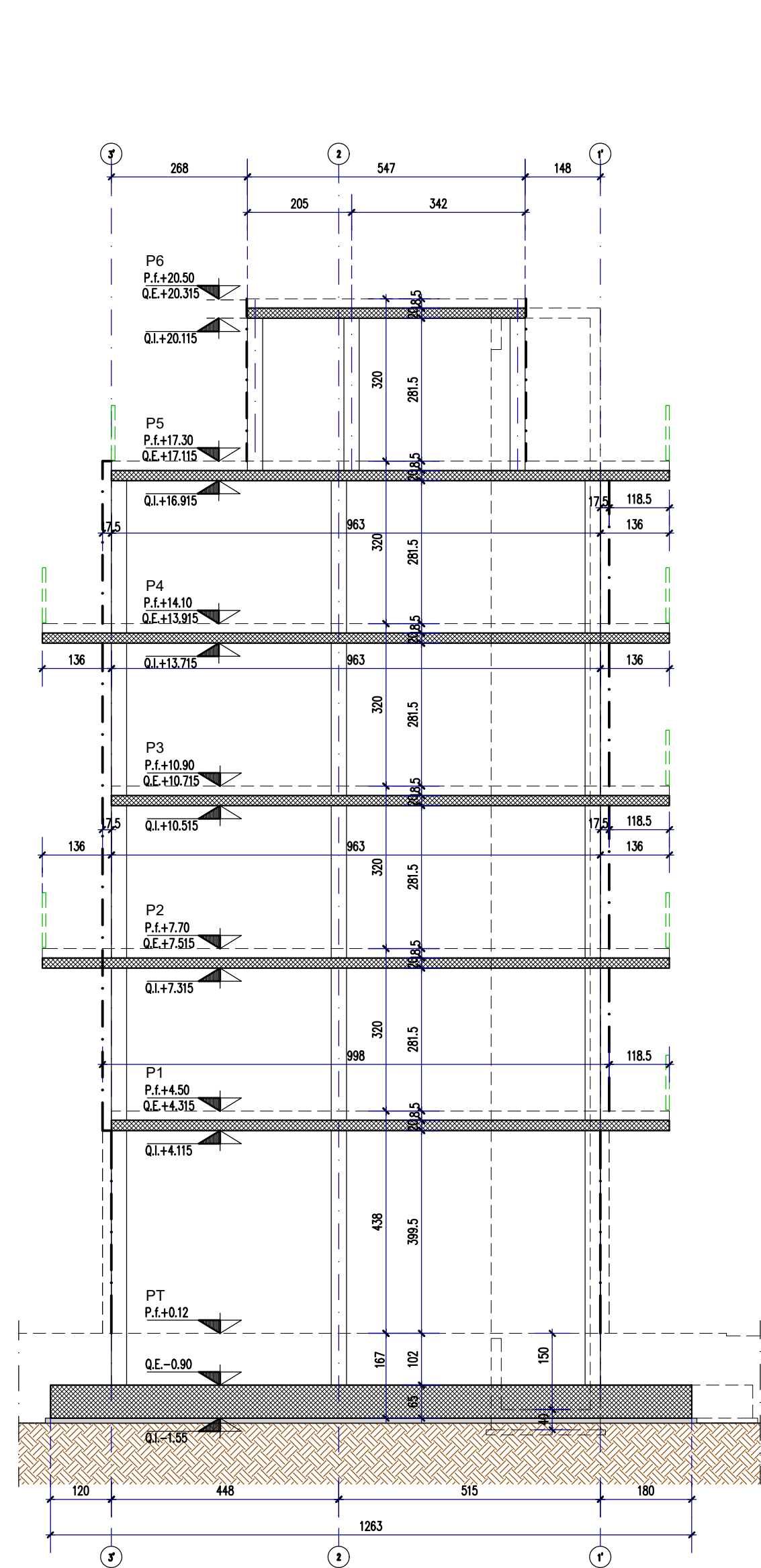
SEZIONE A-A
Scala 1:100



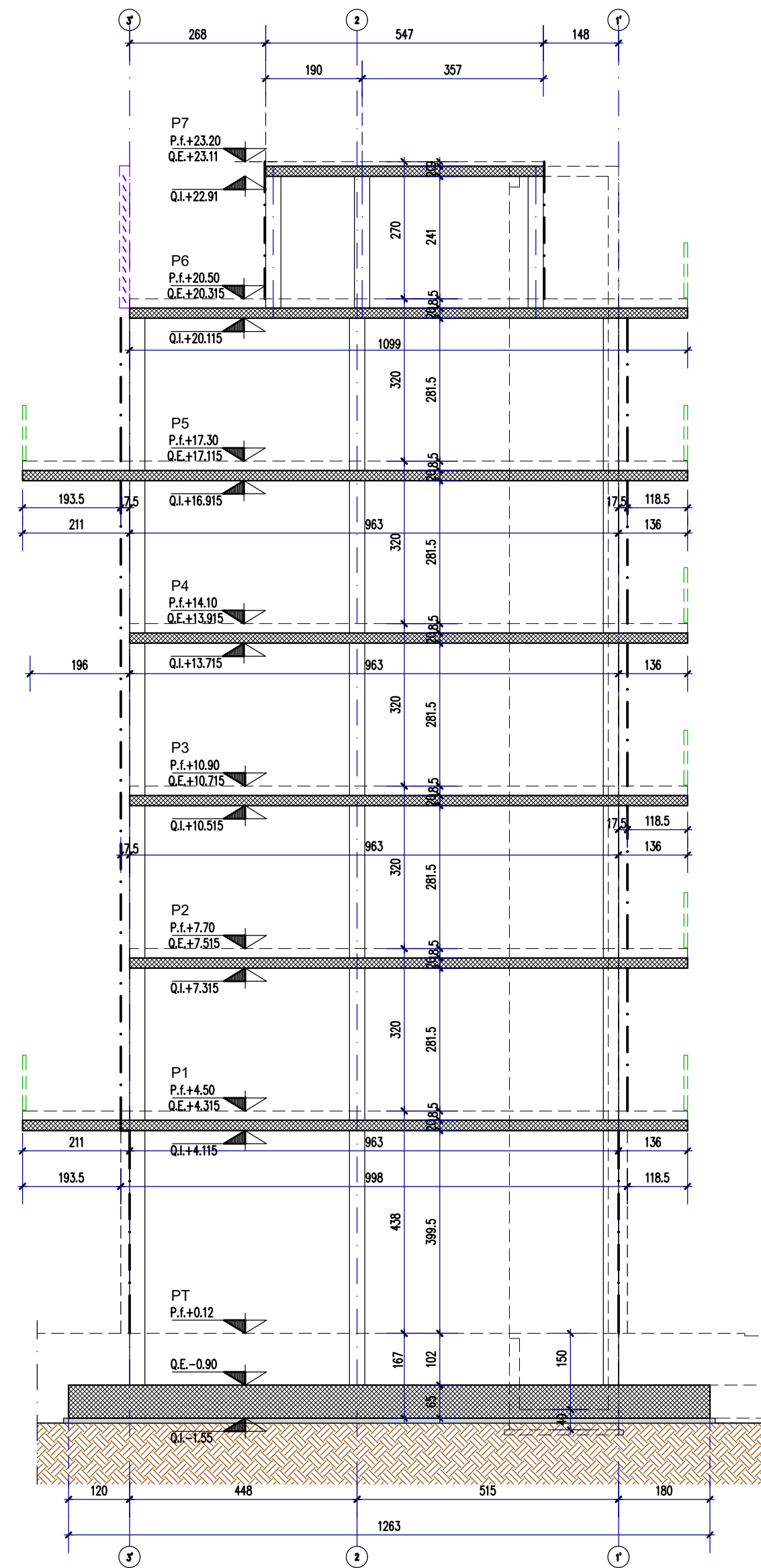
SEZIONE B-B
Scala 1:100



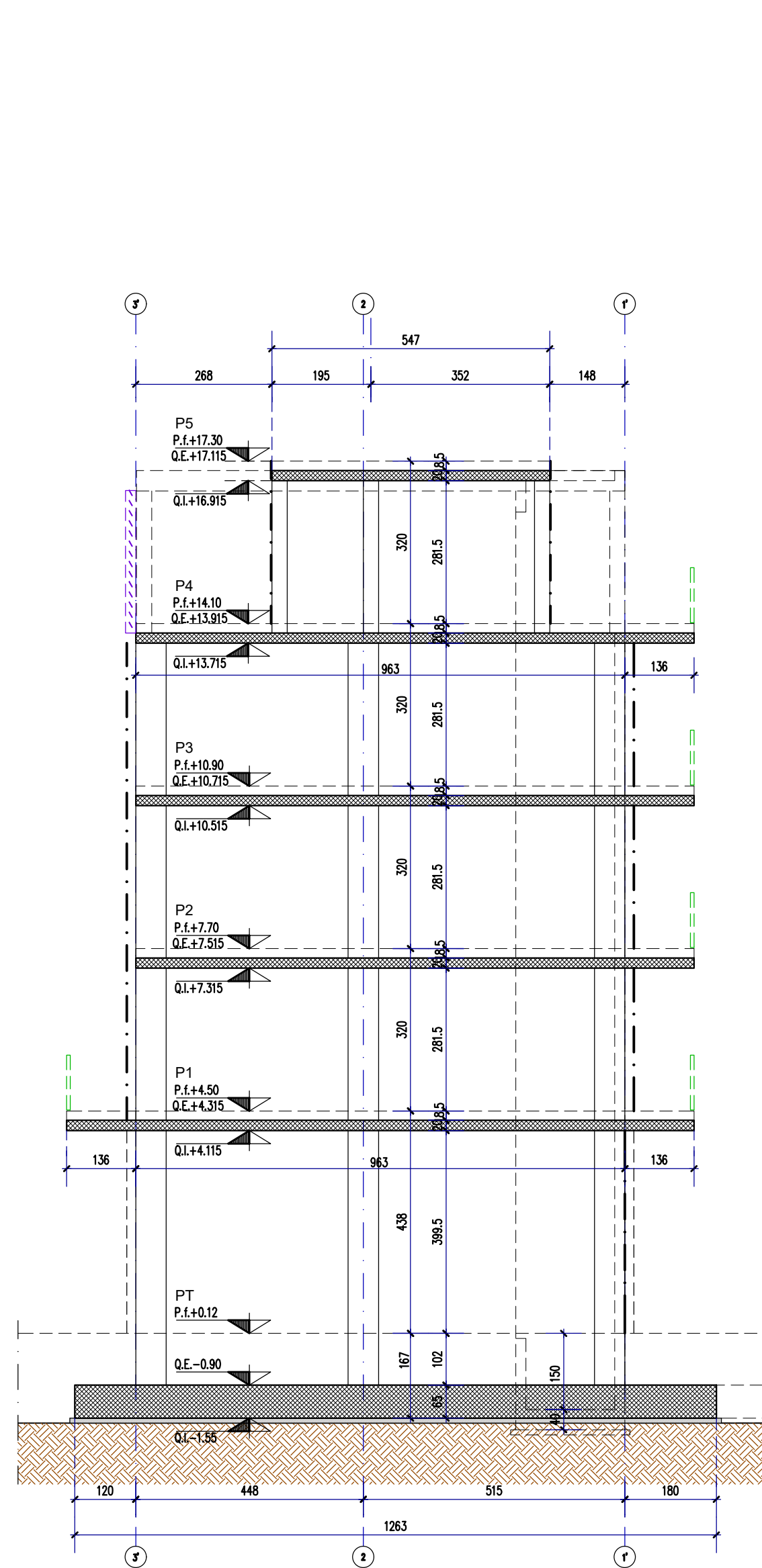
SEZIONE C-C
Scala 1:100



SEZIONE D-D
Scala 1:100



SEZIONE E-E
Scala 1:100



CARICHI	
SOLAIO PIANI COPERTURE	
Solaio in soletta piena H=20cm	5.00 KN/mq
Carico permanente	3.00 KN/mq
Carico variabile	0.50 KN/mq
Carico neve	1.50 KN/mq
SOLAIO PIANI CANTINE	
Solaio in soletta piena H=20cm	5.00 KN/mq
Carico permanente	3.00 KN/mq
Carico variabile	4.00 KN/mq
SOLAIO PIANO TIPO	
Solaio in soletta piena H=20cm	5.00 KN/mq
Carico permanente scale/terrazzi/balconi	3.00 KN/mq
Carico variabile scale/terrazzi/balconi	4.00 KN/mq
Carico permanente interno	4.00 KN/mq
Carico variabile interno	2.00 KN/mq

SPECIFICHE MATERIALI					
CONGLOMERATO CEMENTIZIO					
	f _{ck} /R _{ck} (N/mm ²)	AGGREGATO (mm)	CLASSE ESPOSIZIONE	CLASSE CONSISTENZA	COEFFICIENTE min (%) (mm)
Solai	C30/37	< 32	XC1	S4	30
Setti	C30/37	< 32	XC1	S4	35
Pilastri	C30/37	< 32	XC1	S4	35
Fondazioni	C30/37	< 32	XC2	S3	35
Magrone	C12/15				
ACCIAIO PER C.A. B450C (controllato in stabilimento)					
f _{yk} ≥ 450 N/mm ²	f _{tk} ≥ 540 N/mm ²	A _{gk} ≥ 7,5%			
ACCIAIO per carpenteria (UNI EN 10025-2) S 275 JR					
f _{yk} ≥ 275 N/mm ²	f _{tk} ≥ 430 N/mm ²	A _s ≥ 20%			
BULLONI CON DOPPIA RONDELLA (UNI EN ISO 898) Classe 8.8					
f _{yb} ≥ 649 N/mm ²	f _{tb} ≥ 800 N/mm ²				
SALDATURE (UNI 5132) Classe I					
Saldature continue a piena penetrazione con lato uguale all' spessore minimo da unire, salvo dove diversamente indicato, lungo tutti i bordi a contatto degli elementi da unire.					



Dipartimento Manutenzioni e Servizi Tecnici
Divisione Manutenzioni
Servizio Edilizia Residenziale Pubblica e per il Sociale

PNRR - MISURA M5C2 INVESTIMENTO 2.1 RIGENERAZIONE URBANA RIQUALIFICAZIONE DELL'AREA VEGLIO "AMBITO URBANO 4.4 VEGLIO" CON SISTEMAZIONI ESTERNE E REALIZZAZIONI DI ALLOGGI DI EDILIZIA RESIDENZIALE PUBBLICA E SERVIZI (ASPI) - (COD. OPERA 4924)

CUP	C11B21003840001	
Codice Servizio:	ST-EDABSO	
Codice Lavoro:	NU-STR	
Codice Elaborato:	EGSTR - SZ 1	
Indice di rev. elaborato	01	
Data revisione:	16 Maggio 2023	
Elaborato n°	107	
Scala Grafica	1:50	
Nome file	0979-ST	

PROGETTO ESECUTIVO

Elaborato Sezioni strutturali A-A/B-B/C-C/D-D/E-E

Gruppo di progettazione		
incaricato con Determinazione Dirigenziale atto. n. DD6462 del 12 dicembre 2022		
Nome Cognome	Ruolo	Area di competenza
Arch. Luca MORETTO	Progettista opere architettoniche Coordinatore gruppo di progettazione Responsabile integrazione prestazioni specialistiche	Edilizia - Strutture - Impianti
Ing. Silvano VEDELAGO MEDIAPOLIS ENGINEERING S.r.l.	Progettista opere strutturali	Strutture
Ing. Marcello PRINA MEDIAPOLIS ENGINEERING S.r.l.	Progettista impianti meccanici, elettrici e antincendio	Impianti meccanici, elettrici e antincendio
Ing. Franco FOGLIATO MEDIAPOLIS ENGINEERING S.r.l.	Coordinatore sicurezza in progettazione	Sicurezza
Arch. Fabrizio VALLERO	Tecnico esperto di analisi del rischio climatico	CAM - DNSH
Ing. Stefano VEGGI DESMOS S.r.l.	Progettista bonifica	Bonifica
Ingg. Stefano ROSTAGNO / Brian BARBINI BRAINS DIGITAL S.r.l.	BIM Manager / BIM coordinator	BIM
Arch. SILVIA DERIU	Giovane professionista	Edilizia

Responsabile Unico Procedimento: Arch. Eros PRIMO
Supporto al R.U.P.: Arch. Simona MONTAFIA
Supporto al R.U.P.: Geom. Claudio MASTELLOTTO