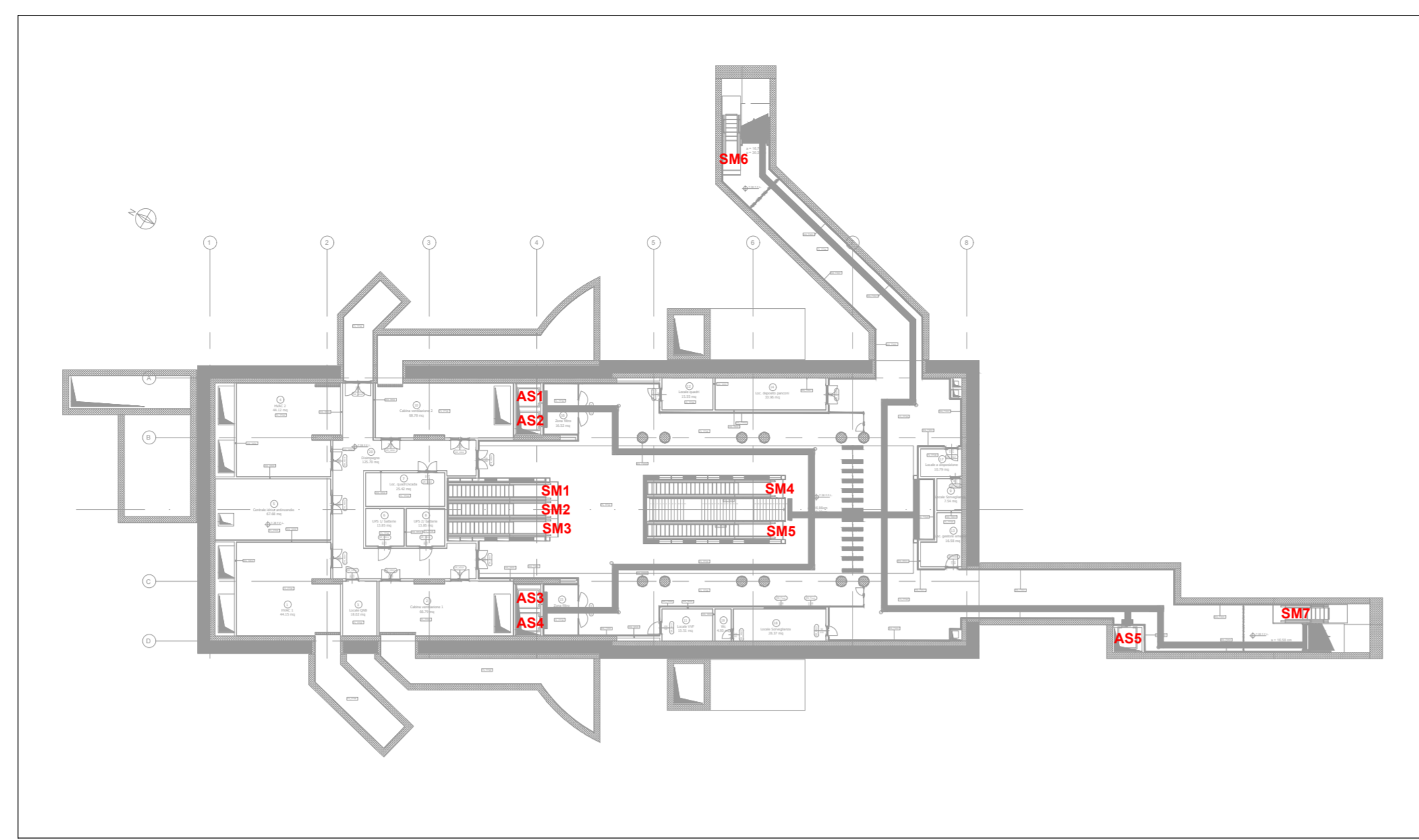
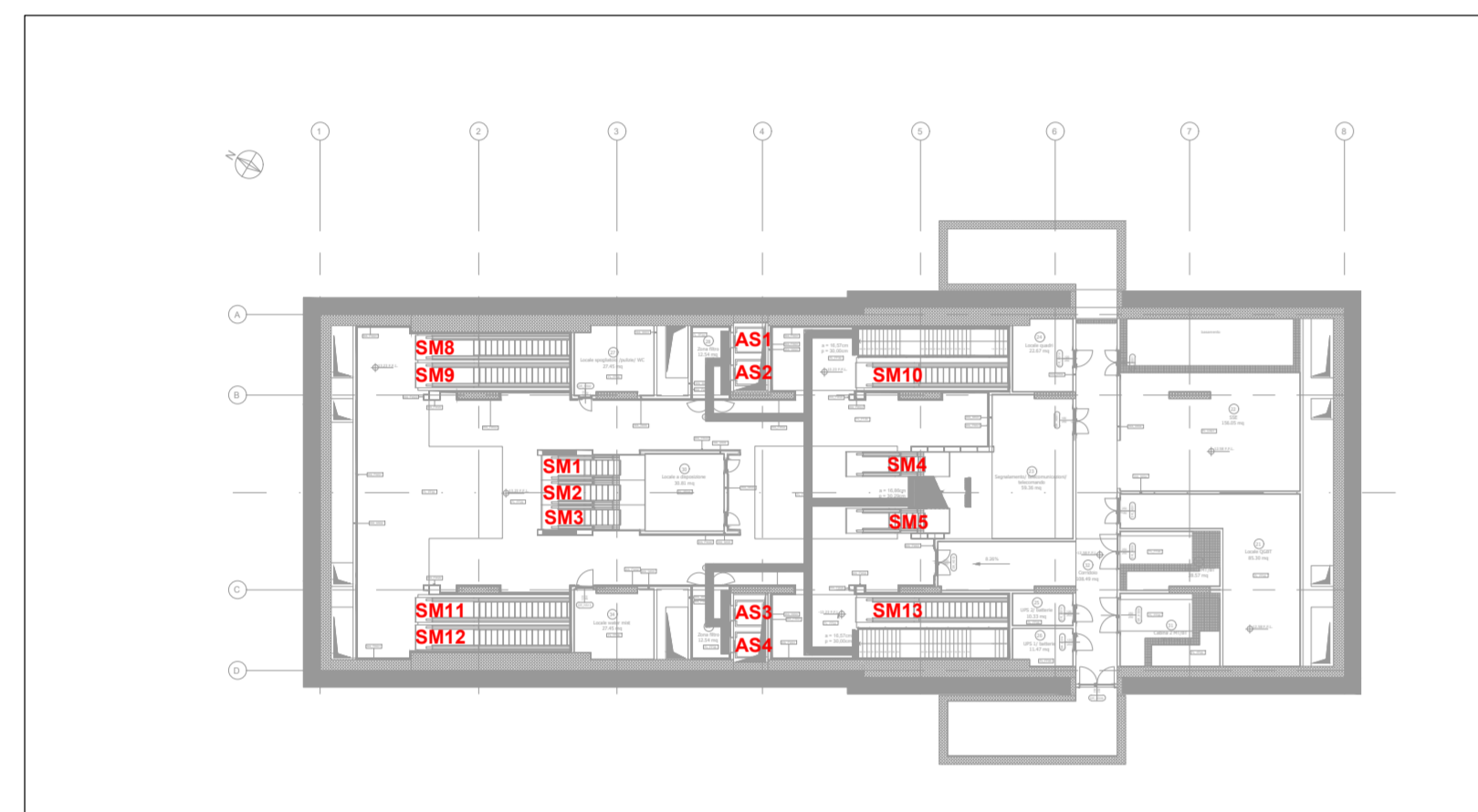


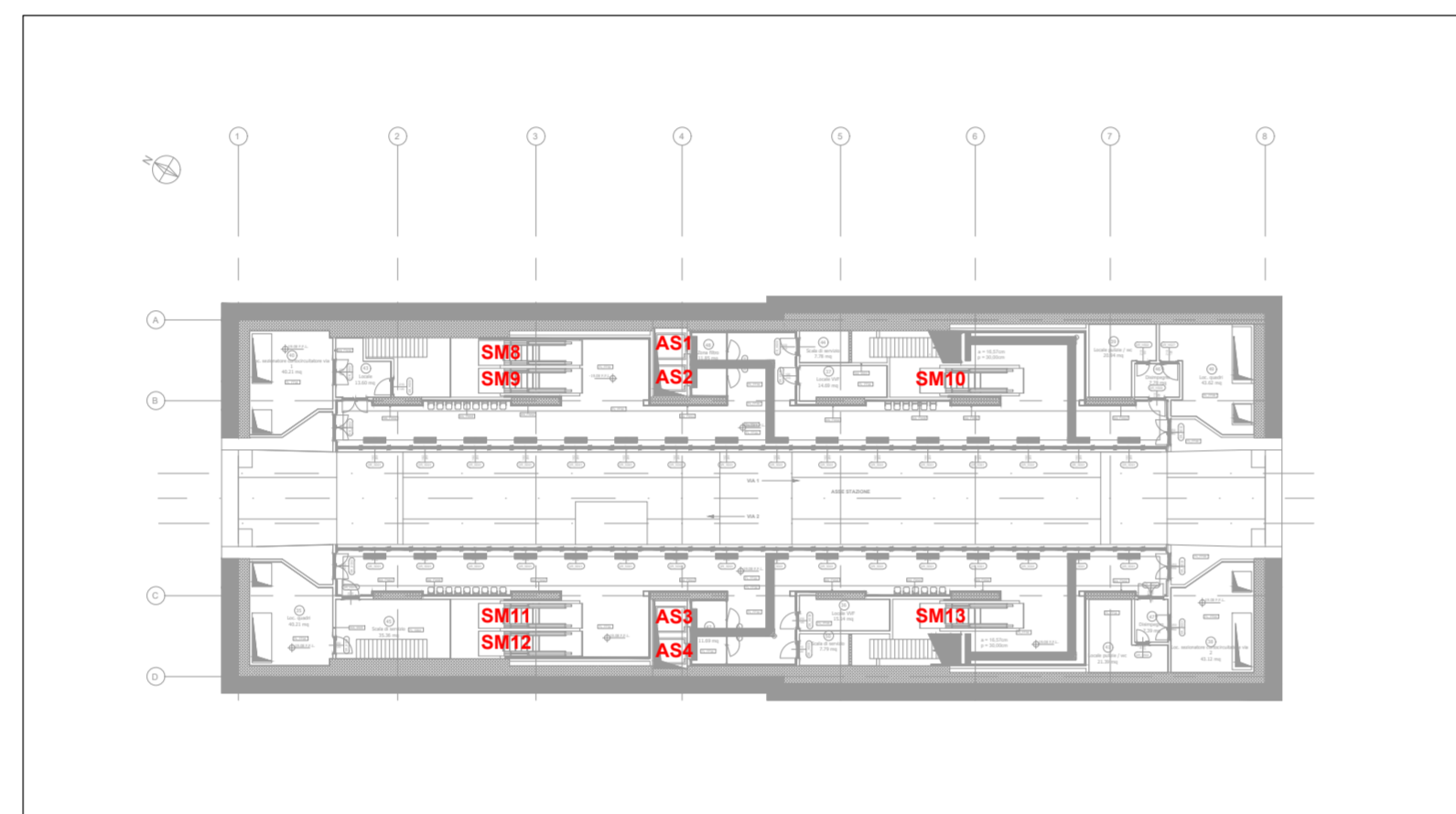
1 Pianta a Q. Strada



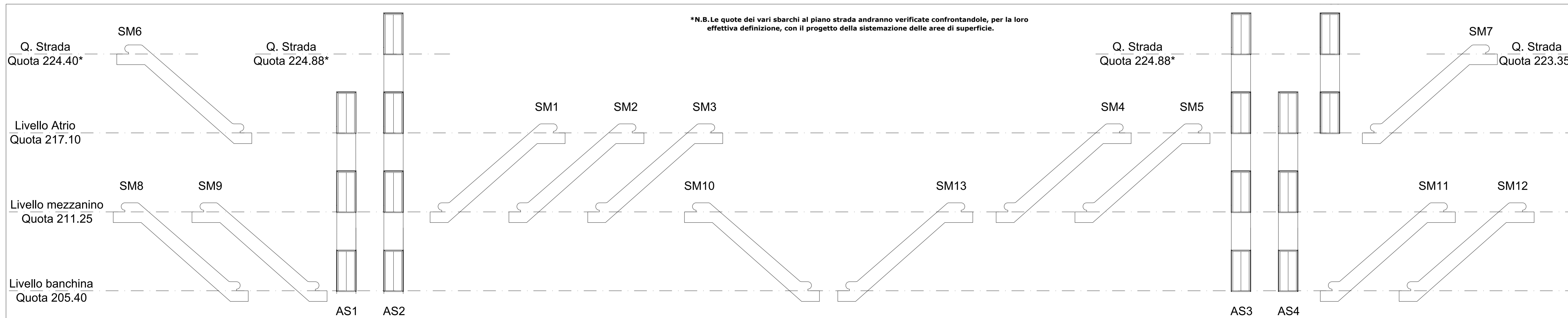
2 Pianta a Livello Atrio



3 Pianta a Livello Mezanino



4 Pianta a Livello Banchina



5 ASCENSORI E SCALE MOBILI - SCHEMA D'ASSIEME

CARATTERISTICHE TECNICHE

Ascensori

DA	QUOTA 224.88
A	QUOTA 205.40
DISLIVELLO (m)	19,48
N°	2
SIGLA (AS)	AS2 - AS3
TIPO	-
PORTATA (kg)	1050
PERSONE (N)	14
ACCESSI IN CABINA (N)	1
FERMATE AI PIANI (N)	4
VELOCITA' NOMINALE (m/s)	1.5
AZIONAMENTO	MOTORE ASINCRONO TRIFASE
POTENZA (kW)	15

LE POTENZE ELETTRICHE INDICATE PER TUTTI GLI ORGANI DI MOVIMENTAZIONE DOVRANNO ESSERE CONFERMATE DAI FORNITORI

Ascensori

DA	QUOTA 217.10
A	QUOTA 205.40
DISLIVELLO (m)	11,70
N°	2
SIGLA (AS)	AS1 - AS4
TIPO	-
PORTATA (kg)	1050
PERSONE (N)	14
ACCESSI IN CABINA (N)	1
FERMATE AI PIANI (N)	3
VELOCITA' NOMINALE (m/s)	1.5
AZIONAMENTO	MOTORE ASINCRONO TRIFASE
POTENZA (kW)	13

LE POTENZE ELETTRICHE INDICATE PER TUTTI GLI ORGANI DI MOVIMENTAZIONE DOVRANNO ESSERE CONFERMATE DAI FORNITORI

Ascensori

DA	QUOTA 224.88
A	QUOTA 217.10
DISLIVELLO (m)	7,78
N°	1
SIGLA (AS)	AS5
TIPO	-
PORTATA (kg)	630
PERSONE (N)	8
ACCESSI IN CABINA (N)	1
FERMATE AI PIANI (N)	2
VELOCITA' NOMINALE (m/s)	1.5
AZIONAMENTO	MOTORE ASINCRONO TRIFASE
POTENZA (kW)	13

LE POTENZE ELETTRICHE INDICATE PER TUTTI GLI ORGANI DI MOVIMENTAZIONE DOVRANNO ESSERE CONFERMATE DAI FORNITORI

Scale mobili

DA	QUOTA 217.10	QUOTA 211.25
A	QUOTA 211.25	QUOTA 205.40
DISLIVELLO (m)	5,85	5,85
QUANTITA'	11	
SCALA MOBILE (SM)	SM1-SM2-SM3-SM4-SM5	SM8-SM9-SM10-SM11-SM12-SM13
VERSIONE	PER INTERNO	
SERVIZIO	INTENSO TRAFFICO DI PUBBLICO	
PORTATA (persone/ora)	6000/7300	
INCLINAZIONE (°)	30	
LARGHEZZA GRADINI (mm)	1000	
VELOCITA' (m/s)	0.5/0.65	
AZIONAMENTO	MOTORE ASINCRONO TRIFASE	
POTENZA (kW)	13	

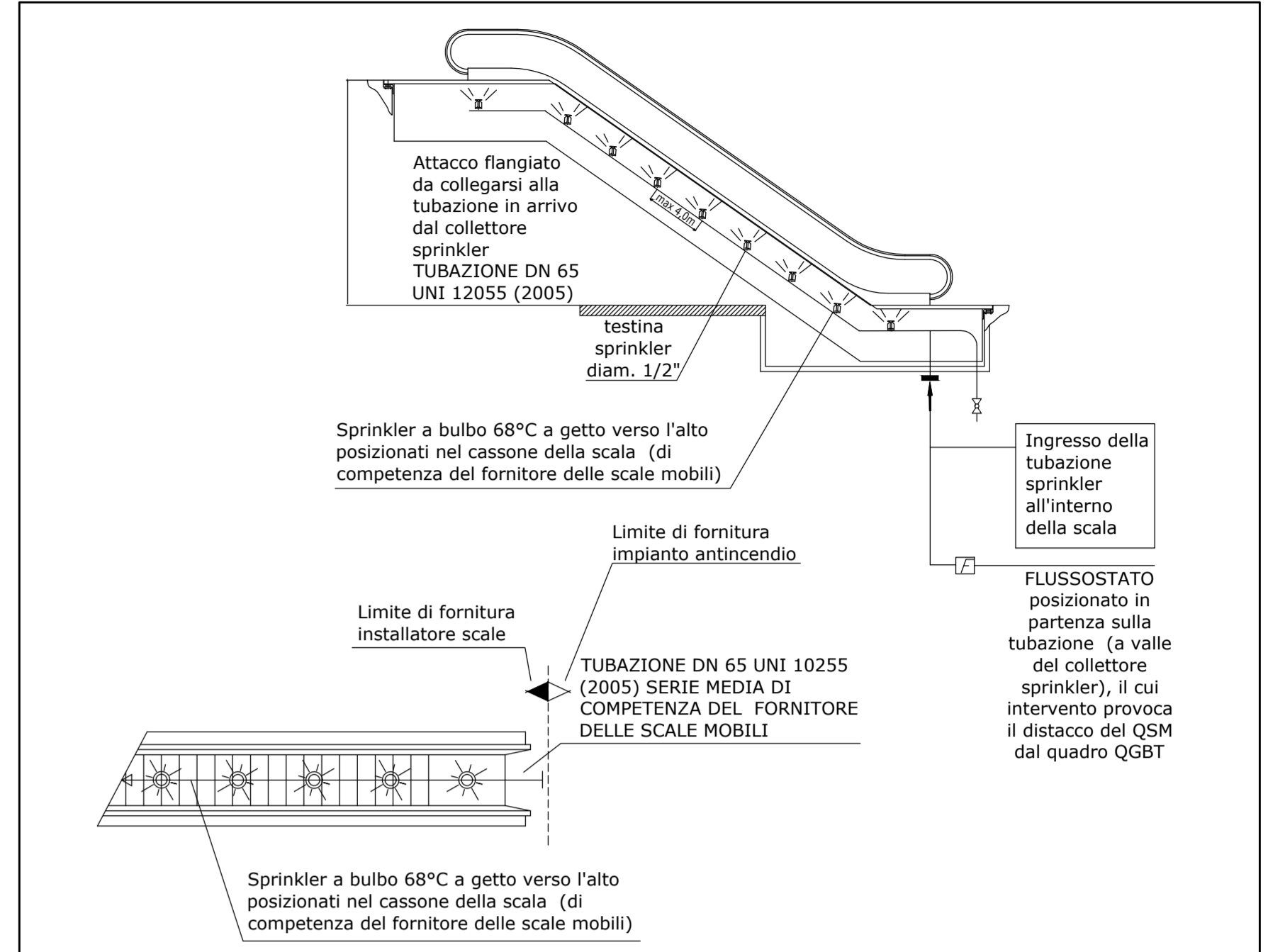
Scale mobili

DA	QUOTA 224.40
A	QUOTA 217.10
DISLIVELLO (m)	7,30
QUANTITA'	1
SCALA MOBILE (SM)	SM6
VERSIONE	PER INTERNO
SERVIZIO	INTENSO TRAFFICO DI PUBBLICO
PORTATA (persone/ora)	6000/7300
INCLINAZIONE (°)	30
LARGHEZZA GRADINI (mm)	1000
VELOCITA' (m/s)	0.5/0.65
AZIONAMENTO	MOTORE ASINCRONO TRIFASE
POTENZA (kW)	13

Scale mobili

DA	QUOTA 223.35
A	QUOTA 217.10
DISLIVELLO (m)	6,25
QUANTITA'	1
SCALA MOBILE (SM)	SM7
VERSIONE	PER INTERNO
SERVIZIO	INTENSO TRAFFICO DI PUBBLICO
PORTATA (persone/ora)	6000/7300
INCLINAZIONE (°)	30
LARGHEZZA GRADINI (mm)	1000
VELOCITA' (m/s)	0.5/0.65
AZIONAMENTO	MOTORE ASINCRONO TRIFASE
POTENZA (kW)	13

IMPIANTO IDRICO ANTINCENDIO A SPRINKLER ALL'INTERNO DI SCALE MOBILI TIPOICO DI INSTALLAZIONE E LIMITI DI FORNITURA



Legenda

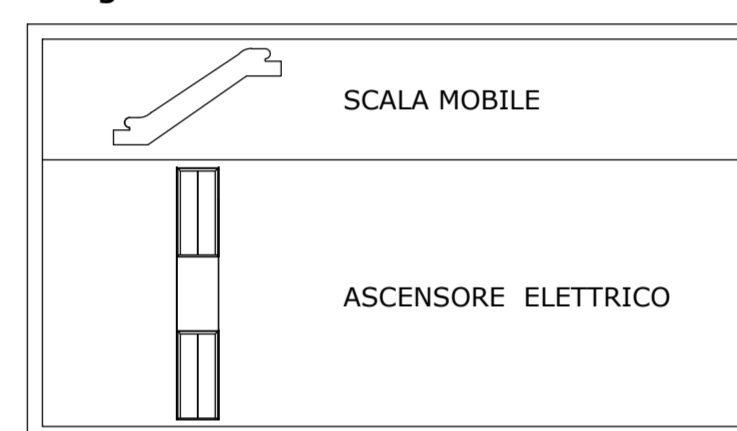


Tabella riepilogativa

DESCRIZIONE	Q.tà	Dislivello (m)
Scale mobili	11	5,85
Scale mobili	1	7,30
Scale mobili	1	6,25
Asc.re	2	19,48
Asc.re	2	11,70
Asc.re	1	7,78

MINISTERO DELLE INFRASTRUTTURE E DELLA MOBILITÀ SOSTENIBILI
STRUTTURA TECNICA DI MISSIONE



METROPOLITANA AUTOMATICA DI TORINO
LINEA 2 - TRATTA POLITECNICO - REBAUDENGO
PROGETTAZIONE DEFINITIVA
Lotto Costruttivo 2: Bologna - Politecnico

PROGETTO DEFINITIVO		INFRATRASPORTI.TO S.r.l.	
DIRETTORE PROGETTAZIONE	IL PROGETTISTA	INFRATRASPORTI.TO S.r.l.	
Ing. R. Crova Ordine degli Ingegneri della Provincia di Torino n. 60385		Ing. F. Azzarone Ordine degli Ingegneri della Provincia di Torino n. 122873	
IMPIANTI NON DI SISTEMA - STAZIONE VERONA IMPIANTO SCALE MOBILI E ASCENSORI SCHEMA D'ASSIEME			
ELABORATO	REV. est.	SCALA	DATA
BIM MANAGER Geom. L. D'Accardi	0 1	-	05/05/2023

REV.	DESCRIZIONE	DATA	REDAITTO	CONTROL.	APPROV.	VISTO
0	Prima emissione	31/03/2022	RMA	AGH	FAZ	RCR
1	Emissione finale a seguito di verifica preventiva	05/05/2023	RMA	FAZ	FAZ	RCR

LOTTO 2	CARTELLA	2.2.8	103	MTL2T1A2D	ISASVRK001
STAZIONE APPALTANTE					
DIRETTORE DI DIVISIONE INFRASTRUTTURE E MOBILITÀ Ing. R. Bertasio					
RESPONSABILE UNICO DEL PROCEDIMENTO Ing. A. Strozziere					

RED: 0.18 | WALL: 0.24 | GREEN: 0.32 | CYAN: 0.38 | BLUE: 0.45 | MAG: 0.52 | WHITE: 0.58 | COLORE: 0.65 | DIM: 0.72 | SCA: 0.78 |