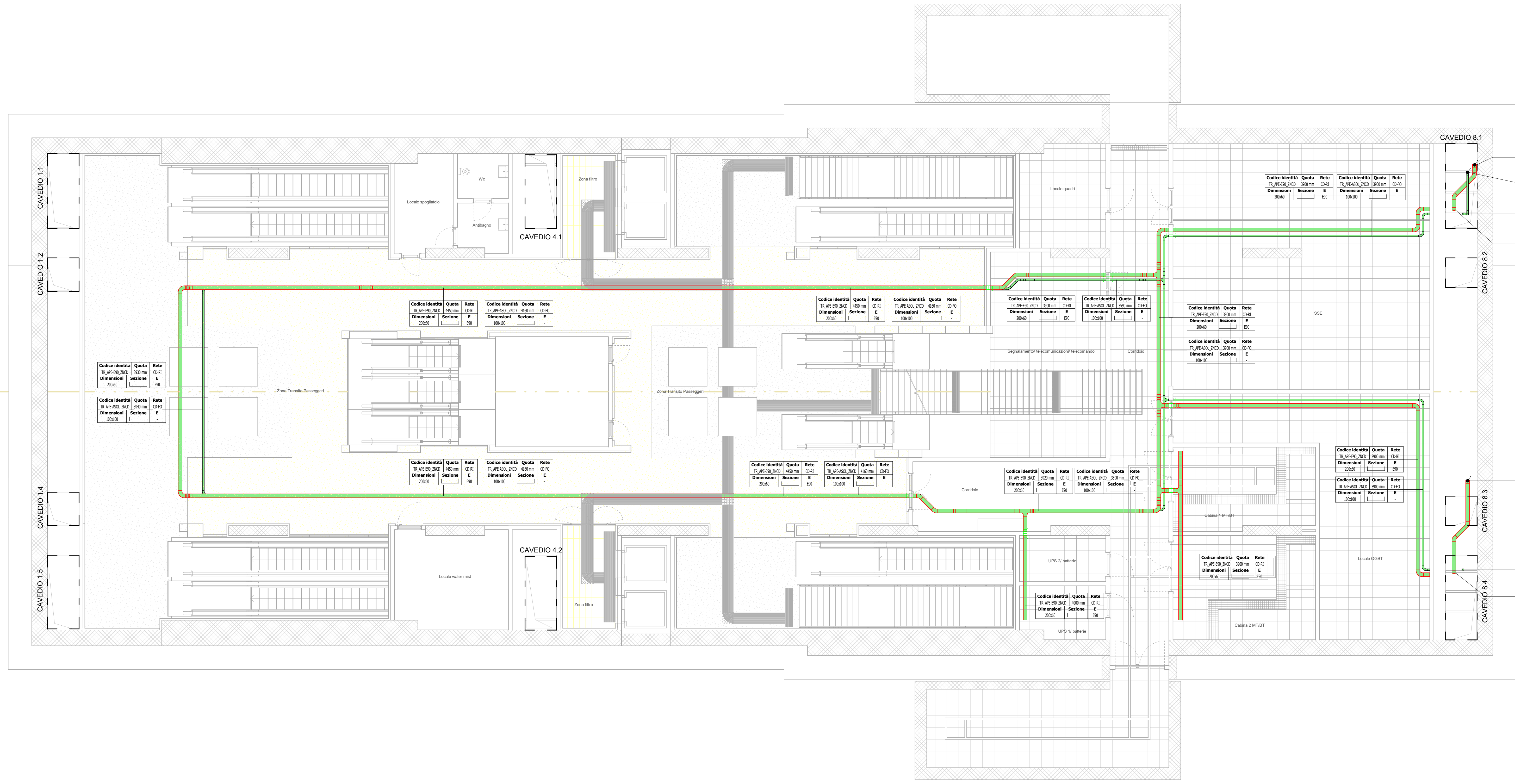
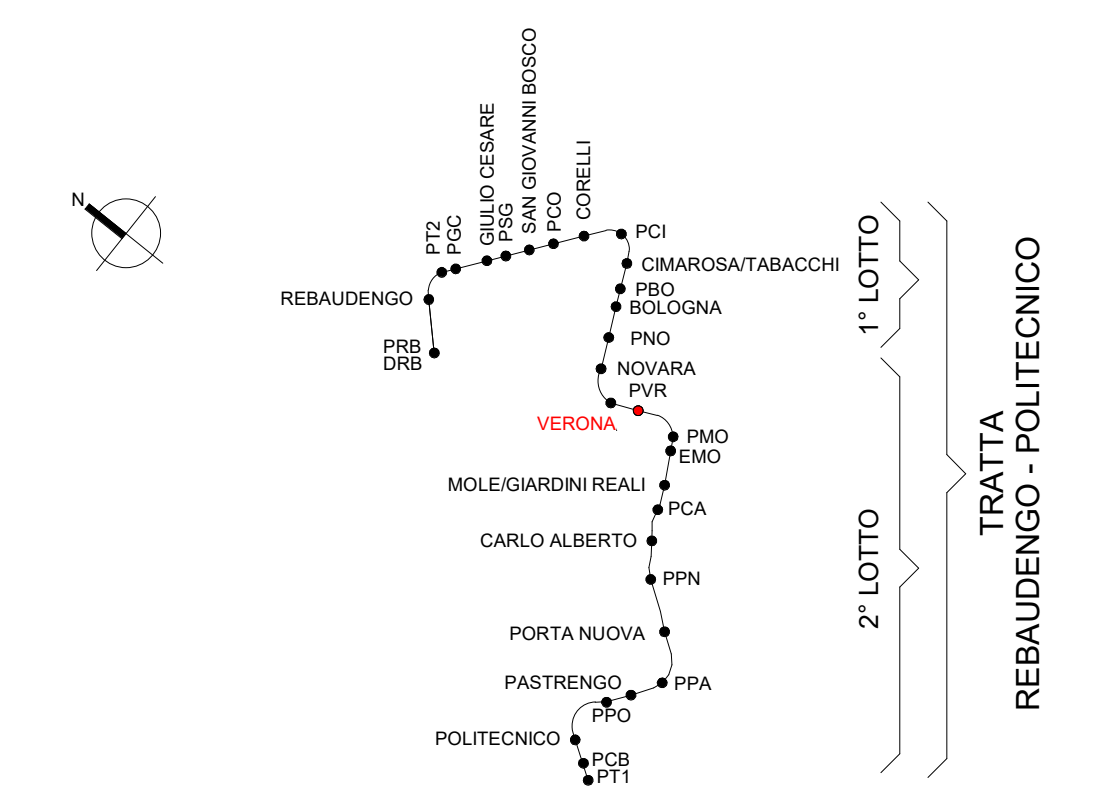
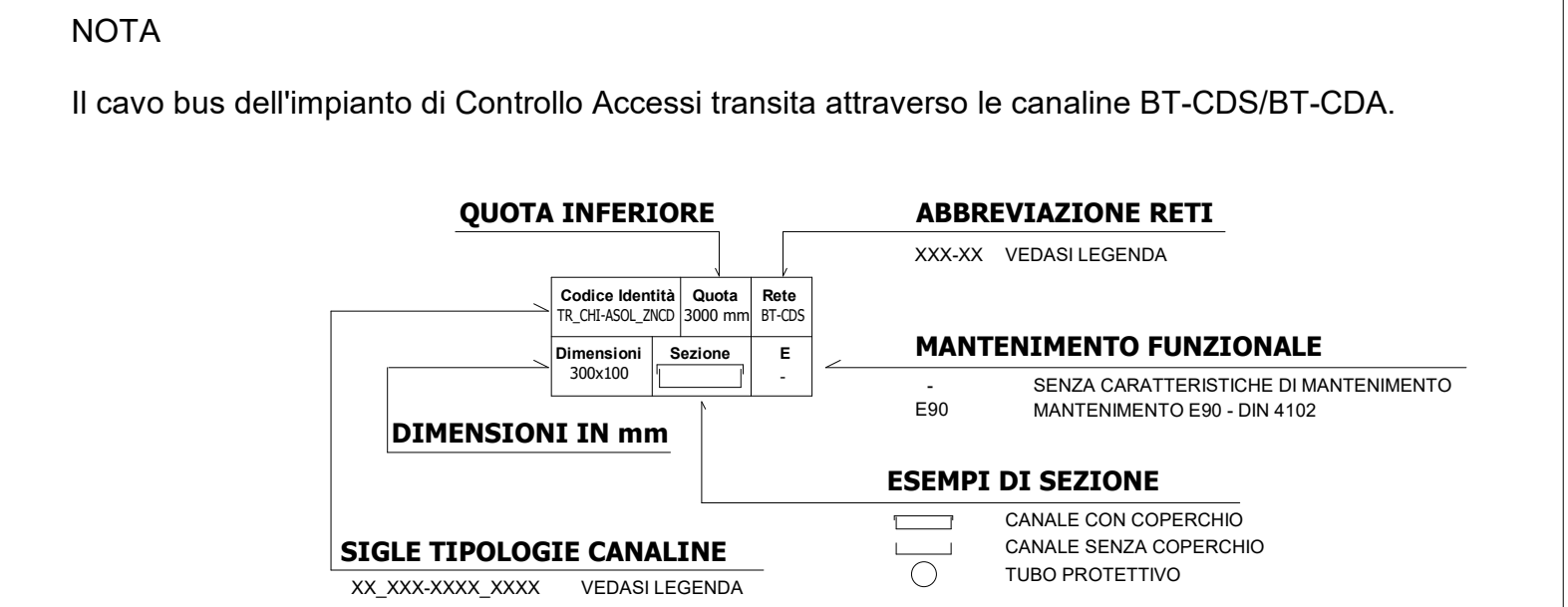


KEY PLAN



Legenda Distribuzione

CANALINE NON DI SISTEMA				
SIMBOLO	CODICE IDENTITA'	DESCRIZIONE	RETE	ABBREVIAZIONE
	TR_APE-E90_ZNCD	Canalina portacavi aperta senza coperchio, assolata, in acciaio zincato a caldo, mantenimento funzionale E90	Correnti deboli Rivelazione Incendi	CD-RI
	TR_APE-ASOL_ZNCD	Canalina portacavi aperta senza coperchio, assolata, in acciaio zincato a caldo	Correnti deboli Fibra ottica	CD-FO
	-	Montante elettrico: salita - passante - discesa		
	CF_UNI_REI	Barriera frangifiamma per ripristino pareti REI		



**MINISTERO
DELLE INFRASTRUTTURE E DELLA MOBILITÀ SOSTENIBILI
STRUTTURA TECNICA DI MISSIONE**

COMUNE DI TORINO

**METROPOLITANA AUTOMATICA DI TORINO
LINEA 2 - TRATTA POLITECNICO - REBAUDENGO
PROGETTAZIONE DEFINITIVA
Lotto Costruttivo 2: Bologna - Politecnico**

PROGETTO DEFINITIVO		INFRA.TO infrastrutture per la mobilità		INFRATRASPORTI.TO S.r.l.	
DIRETTORE PROGETTAZIONE Responsabile progettazione discipline specialistiche	IL PROGETTISTA				
Ing. R. Crova Ordine degli Ingegneri della Provincia di Torino n. 60385	Ing. F. Azzarone Ordine degli Ingegneri della Provincia di Torino n. 122873				
ELABORATO		REV.	REV. EST.	SCALA	DATA
Geom. L. D'Accardi		0	1	1 : 100	15/12/2022

AGGIORNAMENTI

REV.	DESCRIZIONE	DATA	REDATTO	CONTROL.	APPROV.	VISTO
0	MISSIONE	31/03/2022	GME	AGH	FAZ	RCR
1	Emissione finale a seguito di verifica preventiva	15/12/2022	GME	AGH	FAZ	RCR

LOTTO 2	CARTELLA	12.2.8	100	MTL2T1A2D	IRISVRT006
STAZIONE APPALTANTE					
DIRETTORE DI DIVISIONE INFRASTRUTTURE E MOBILITÀ Ing. R. Bertasio					
RESPONSABILE UNICO DEL PROCEDIMENTO Ing. A. Strozziro					

1 Impianto di Rivelazione Incendi e Controllo Accessi - Vie Cavi Pianta Piano Mezzanino
1 : 100