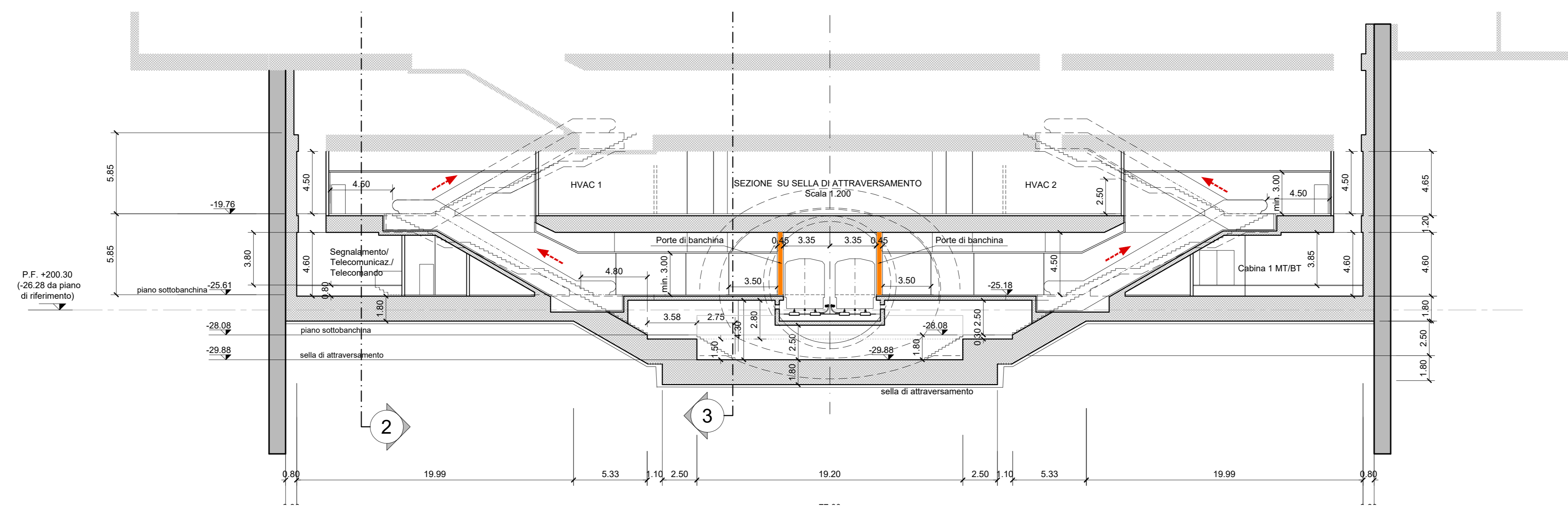


SEZIONE SU SELLA DI ATTRAVERSAMENTO
Scala 1:200



NOTA:

- Le quote delle emergenze superficiali sono relative alla quota della pavimentazione finita nell'intorno delle stesse.
- La quota di massima depressione = 226.35 con ricoprimento minimo pari a 1.25 m.
- I locali degli impianti tecnologici a servizio della stazione devono costituire compartimento antincendio avente caratteristiche di resistenza al fuoco non inferiore a REI/EI 120 e ciascun locale dovrà essere compartimentato dagli altri con elementi aventi caratteristiche di resistenza al fuoco pari a REI/EI 60.
- Le caratteristiche di resistenza al fuoco dei locali di separazione tra la banchina di stazione e i locali tecnici dovranno essere non inferiore a REI/EI 120 fermo restando che ciascun locale dovrà essere compartimentato dagli altri con elementi aventi caratteristiche di resistenza al fuoco pari a REI/EI 60.
- Le botole di calaggio materiali e i pozzetti di ispezione devono essere previsti a tenuta stagna.

MINISTERO
DELLE INFRASTRUTTURE E DELLA MOBILITÀ SOSTENIBILI
STRUTTURA TECNICA DI MISSIONE

Mims
COMUNE DI TORINO



METROPOLITANA AUTOMATICA DI TORINO
LINEA 2 - TRATTA POLITECNICO - REBAUDENGO
PROGETTAZIONE DEFINITIVA
Lotto Costruttivo 2: Bologna - Politecnico

PROGETTO DEFINITIVO		INFRA.TO INFRASTRUTTURE PER LA MOBILITÀ		INFRASTRAPORTI.TO S.r.l.	
DIRETTORE PROGETTAZIONE Responsabile integrazione disciplinare specialistiche	IL PROGETTISTA				
Ing. R. Crova Ordine degli Ingegneri della Provincia di Torino n. 60385	Ing. R. Crova Ordine degli Ingegneri della Provincia di Torino n. 60385				
FUNZIONALE - STAZIONI PROFONDE		STAZIONE MOLE/GIARDINI REALI - SCHEMA FUNZIONALE			
SEZIONE LONGITUDINALE 4-4 E SEZIONE SU SELLA DI ATTRAVERSAMENTO					
ELABORATO		REV.	SCALA	DATA	
BIM MANAGER Geom. L. D'Accardi		01	1:200	11/11/2022	
MTL2T1A2DFUNSMOT		09	0	1	
Fig. 1 di 1					

REV.	DESCRIZIONE	DATA	REDAITTO	CONTROL.	APPROV.	VISTO
0	EMISSIONE	18/01/22	DR	DLA	RC	RC
1	Emissione finale a seguito di verifica preventiva	11/11/22	DR	DLA	RC	RC
-	-	-	-	-	-	-
-	-	-	-	-	-	-

LOTTO 2	CARTELLA	7.2.3	9	MTL2T1A2D	FUNSMOT009
STAZIONE APPALTANTE					
DIRETTORE DI DIVISIONE INFRASTRUTTURE E MOBILITÀ Ing. R. Bertasio					
RESPONSABILE UNICO DEL PROCEDIMENTO Ing. A. Strozzi					