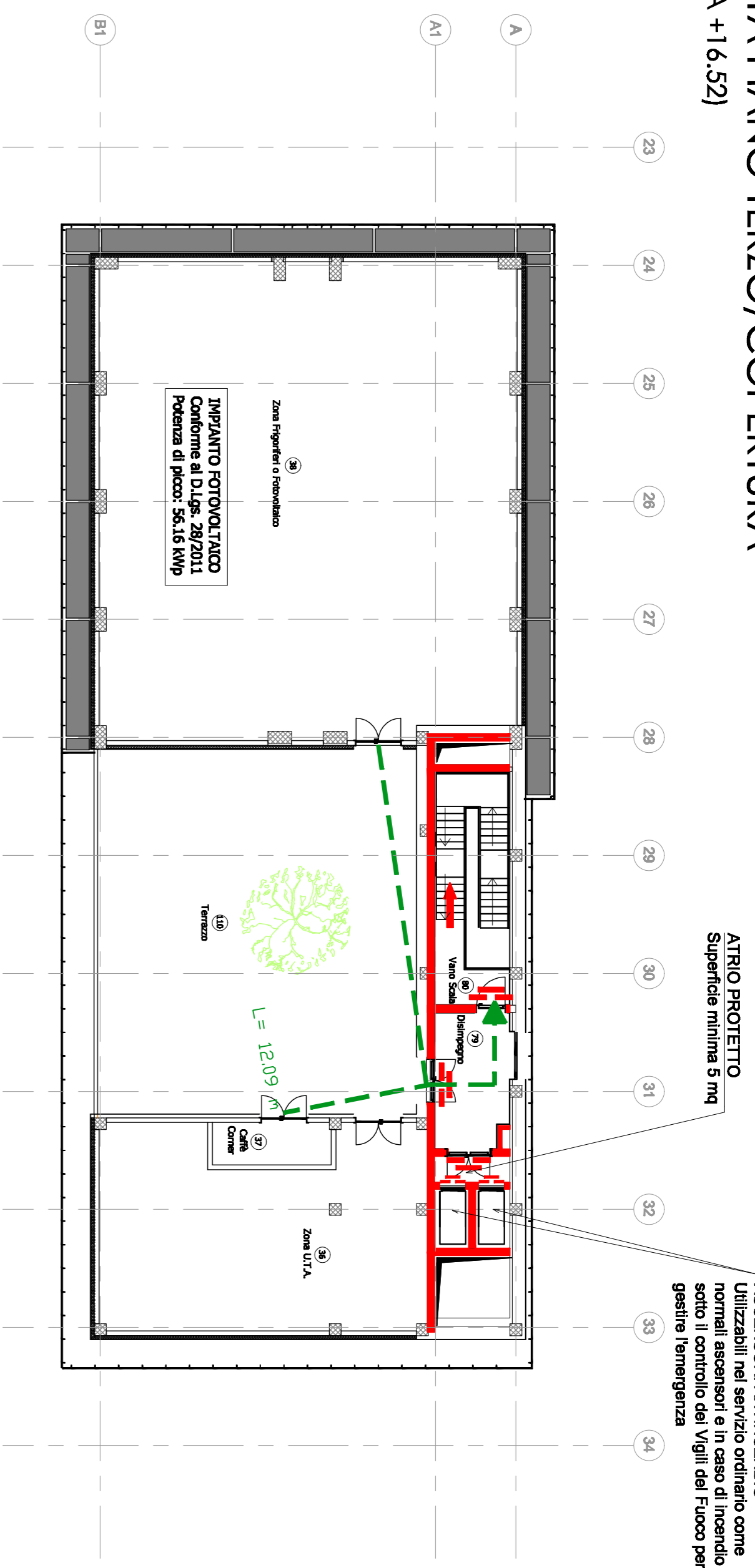


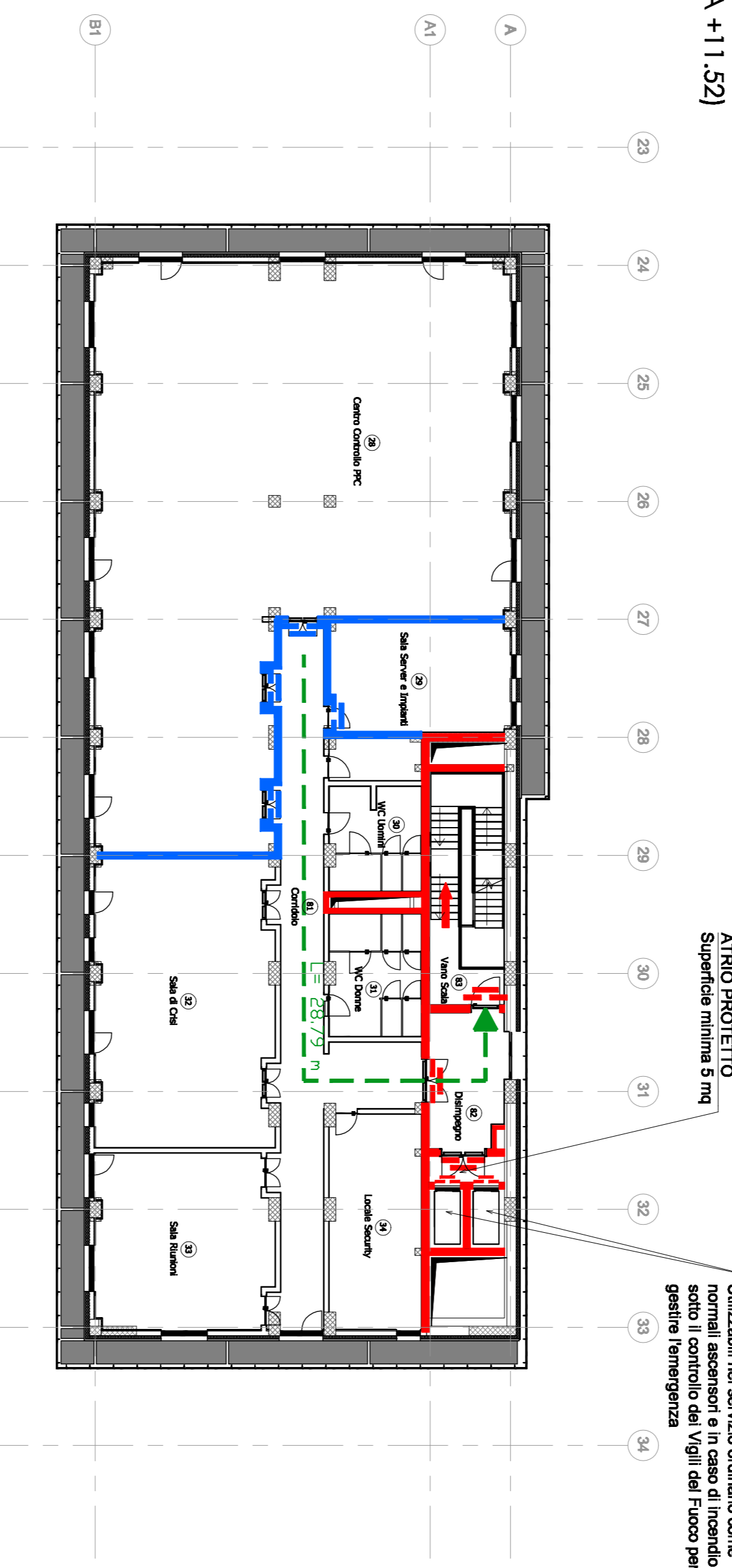
PIANTA PIANO TERZO/COPERTURA
(QUOTA +16,52)



ATRIO PROTETTO
Superficie minima 5 mq

ASCENSORI ANTINCENDIO
Utilizzabili nel servizio ordinario come normali ascensori e in caso di incendio sotto il controllo dei Vigili del Fuoco per gestire l'emergenza

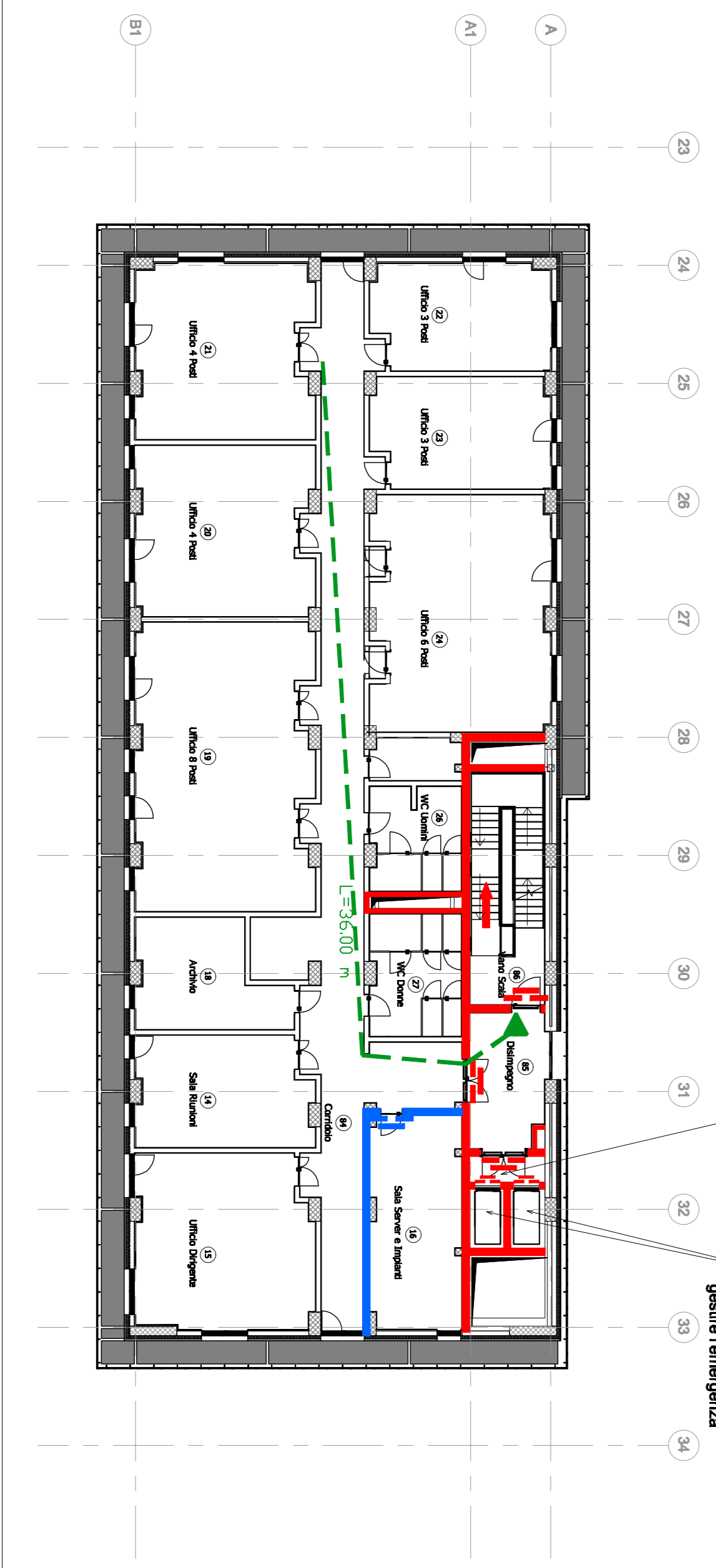
PIANTA PIANO SECONDO
(QUOTA +11,52)



ATRIO PROTETTO
Superficie minima 5 mq

ASCENSORI ANTINCENDIO
Utilizzabili nel servizio ordinario come normali ascensori e in caso di incendio sotto il controllo dei Vigili del Fuoco per gestire l'emergenza

PIANTA PIANO PRIMO
(QUOTA +6,52)



ATRIO PROTETTO
Superficie minima 5 mq

ASCENSORI ANTINCENDIO
Utilizzabili nel servizio ordinario come normali ascensori e in caso di incendio sotto il controllo dei Vigili del Fuoco per gestire l'emergenza

LEGENDA

- MAURI REI 120
- MAURI REI 60
- PORTE REI 120
- PORTE REI 60
- PERCORSO DI USCITA VERSO L'ALTO
- PERCORSO DI USCITA VERSO IL BASSO
- PERCORSO DI USCITA ORIZZONTALE
- IMPIANTO RIVELAZIONE FUMI
- IMPIANTO DI SPEGNIMENTO SPRINKLER
- IMPIANTO DI SPEGNIMENTO WATER MIST
- IMPIANTO DI SPEGNIMENTO A GAS INERTE
- IDRANTE A CASSETTA UNI 45
- IDRANTE SOPRASUOLO UNI 70
- ATTACCO MOTOPOMPA
- PERCORSI VIE DI ESODO

MINISTERO
DELLE INFRASTRUTTURE E DELLA MOBILITÀ SOSTENIBILI
STRUTTURA TECNICA DI MISSIONE



COMUNE DI TORINO

METROPOLITANA AUTOMATICA DI TORINO
LINEA 2 - TRATTA POLITECNICO - REBAUDENGO

PROGETTAZIONE DEFINITIVA
Lotto generale: Politecnico - Rebaudengo

PROGETTO DEFINITIVO
DIRETTORE PROGETTAZIONE: **IL PROGETTISTA**
discipline specialistiche

PREVENZIONE INCENDI
DEPOSITO OFFICINA REBAUDENGO
TAVOLA 8 DI 10 LIVELLI 1, 2, 3 - COMPARTIMENTAZIONI E VIE DI ESODO

Fig. R. Cirio
Cattedra di Progettazione
della Provincia di Torino
n. 60385

Fig. E. Cobio
Cattedra di Progettazione
della Provincia di Torino
n. 8785X

BIM MANAGER Geom. L. D'Acandì

ELABORATO: MTL21TAADVVFD8AT 008 0 0 1:200 31/03/2022

AGGIORNAMENTI

REV.	DESCRIZIONE	DATA	REDAZIONE/CONTROLLO/APPROV.	VISTO
0	EMISSIONE	31/03/22	MP	RO RO RZ
.
.
.
.

LOTTO 0	CARTELLA	19.1	9	MT21TAAD	VFD8AT008
---------	----------	------	---	----------	-----------

STAZIONE APPALTANTE

DIRETTORE DI DIVISIONE
INFRASTRUTTURE E MOBILITÀ
Ing. R. Bertasio

RESPONSABILE UNICO DEL PROCCEDIMENTO
Ing. A. Strozziello