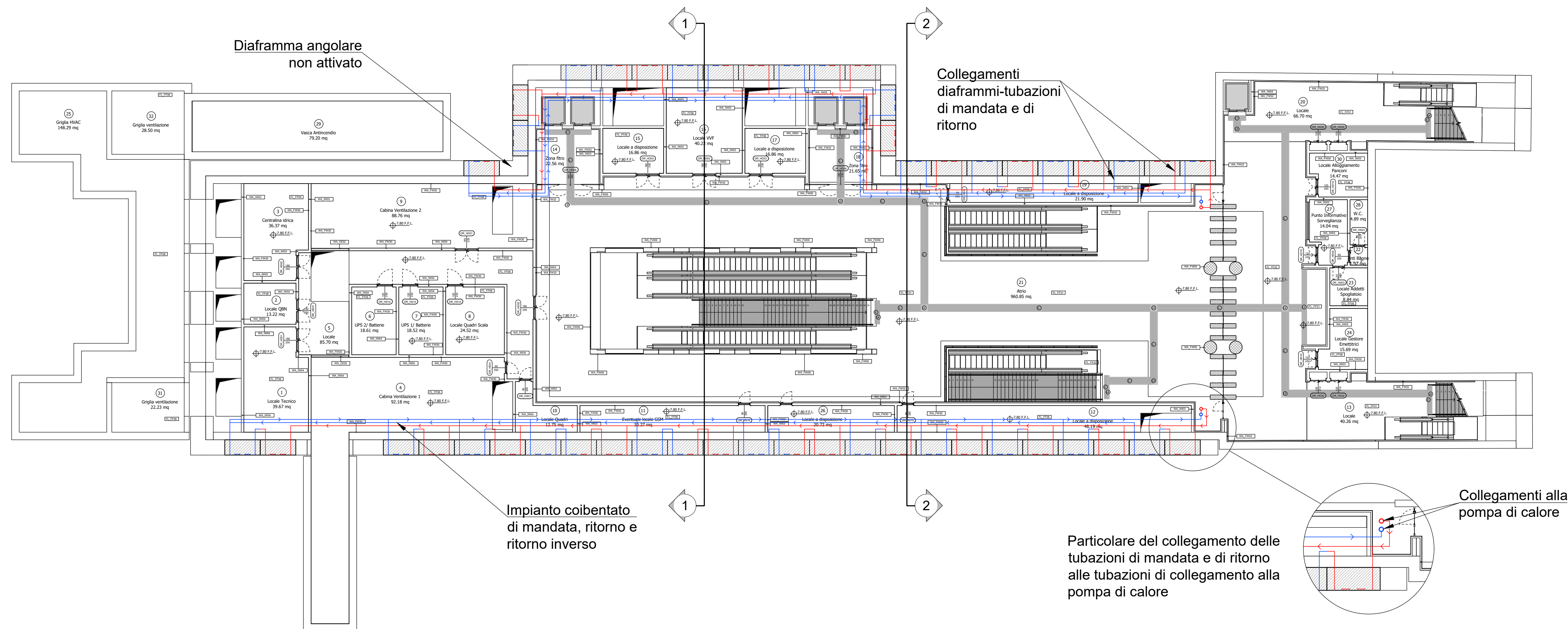
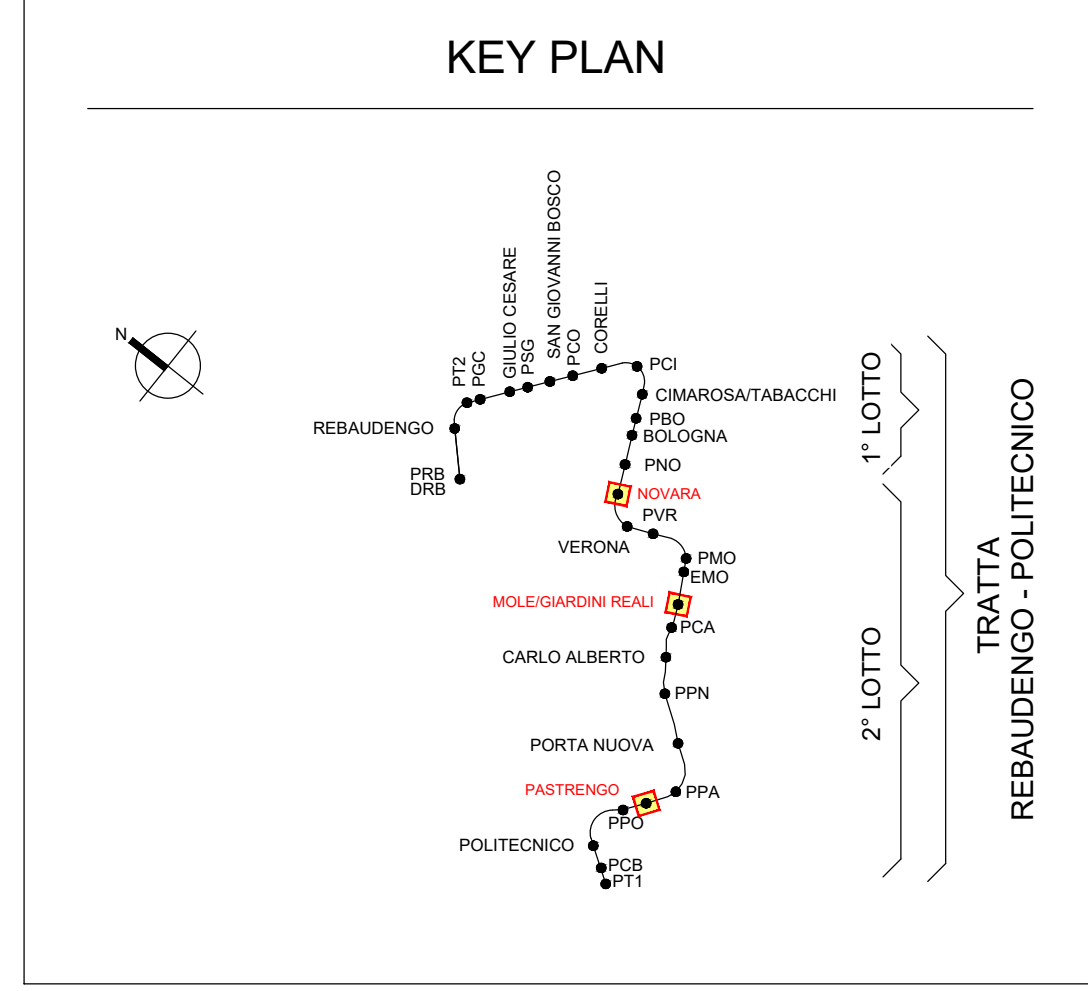
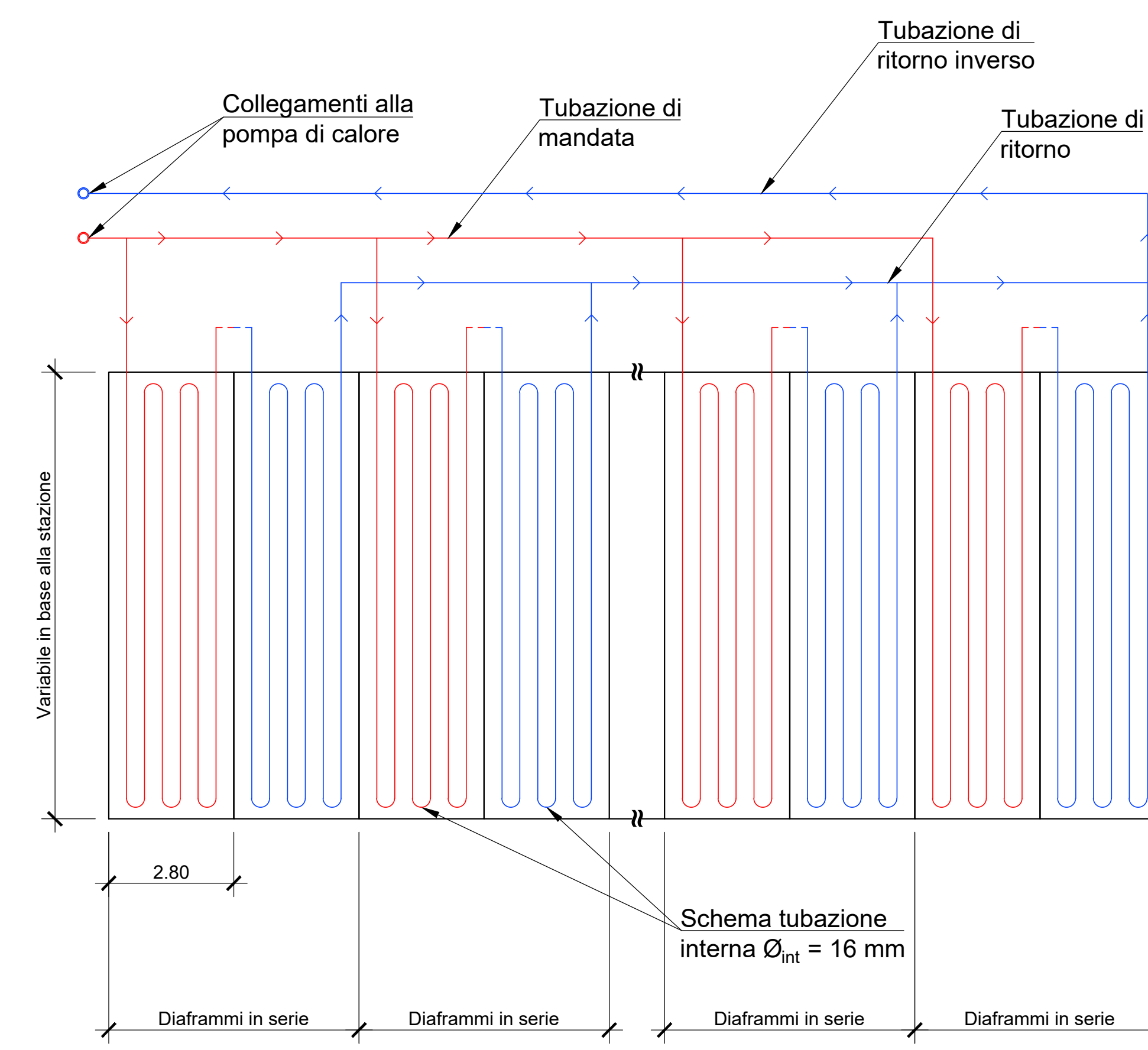


**STAZIONE MOLE-GIARDINI REALI**  
PIANTA PIANO ATRIO  
Scala 1:200

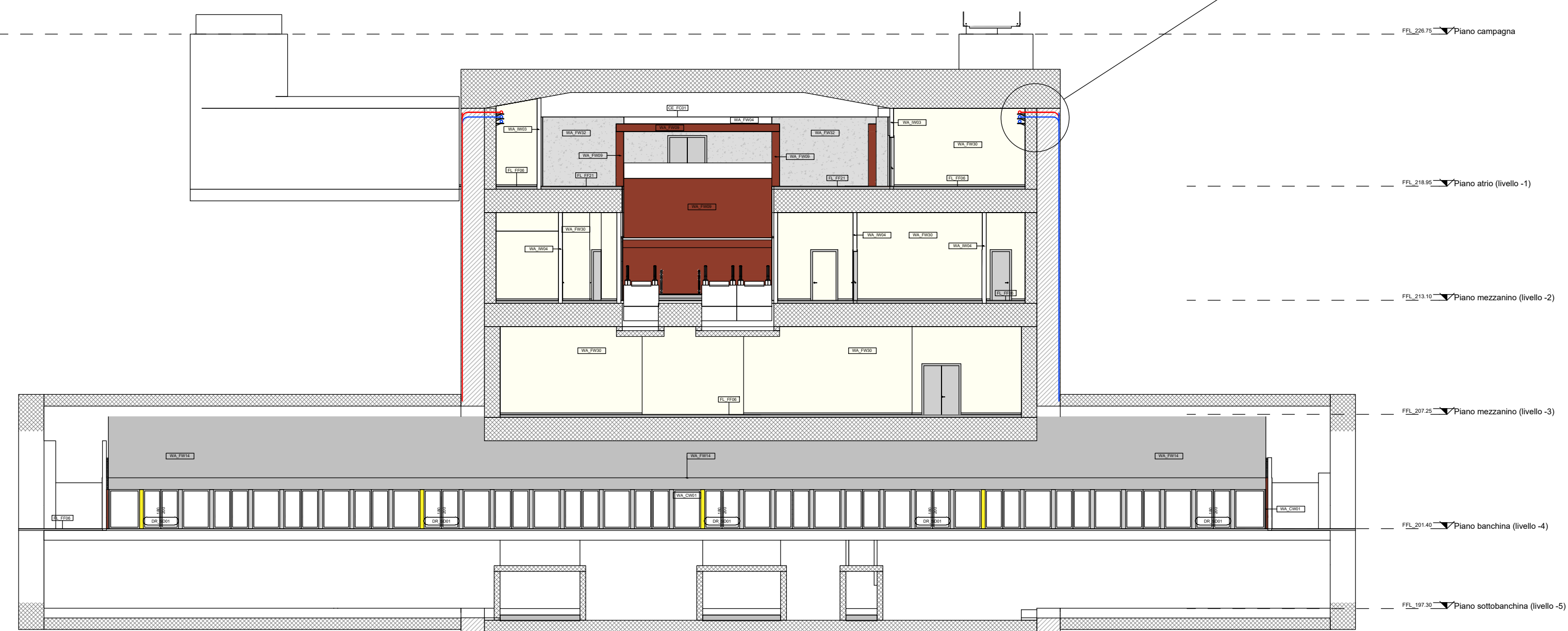


**SCHEMA DI FUNZIONAMENTO DELL'IMPIANTO**

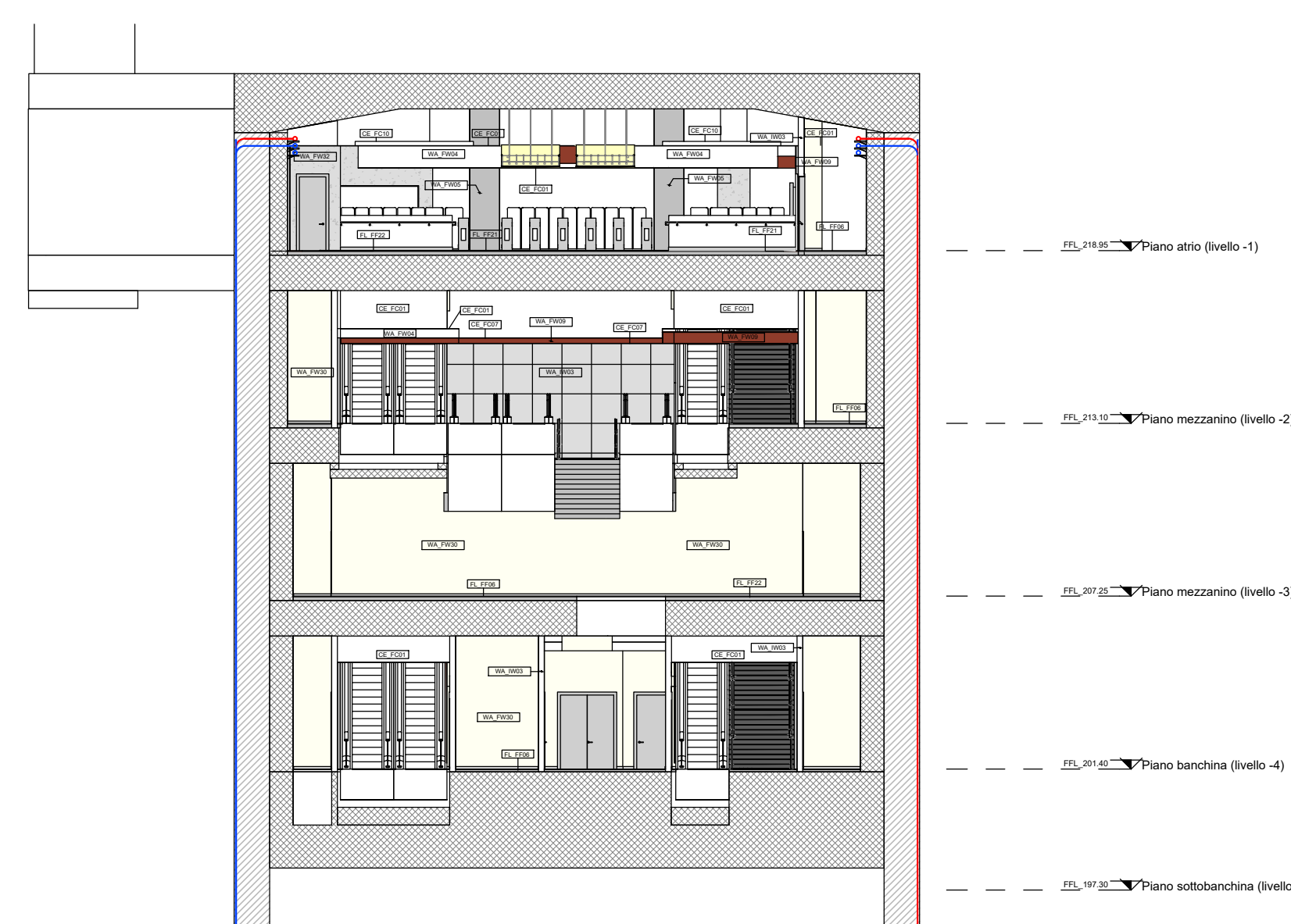


- Note:**
- 1) Il numero dei diaframmi in serie adottato è generalmente pari a 2, tranne in alcuni casi in virtù di specifiche esigenze geometriche.
  - 2) L'armatura indicata nel "prospetto, vista laterale e sezione di un diaframma energetico" è rappresentativa e non influenza la disposizione delle tubazioni all'interno del diaframma stesso.
  - 3) Per dettagli realizzativi vedere tavole "FASI COSTRUTTIVE".

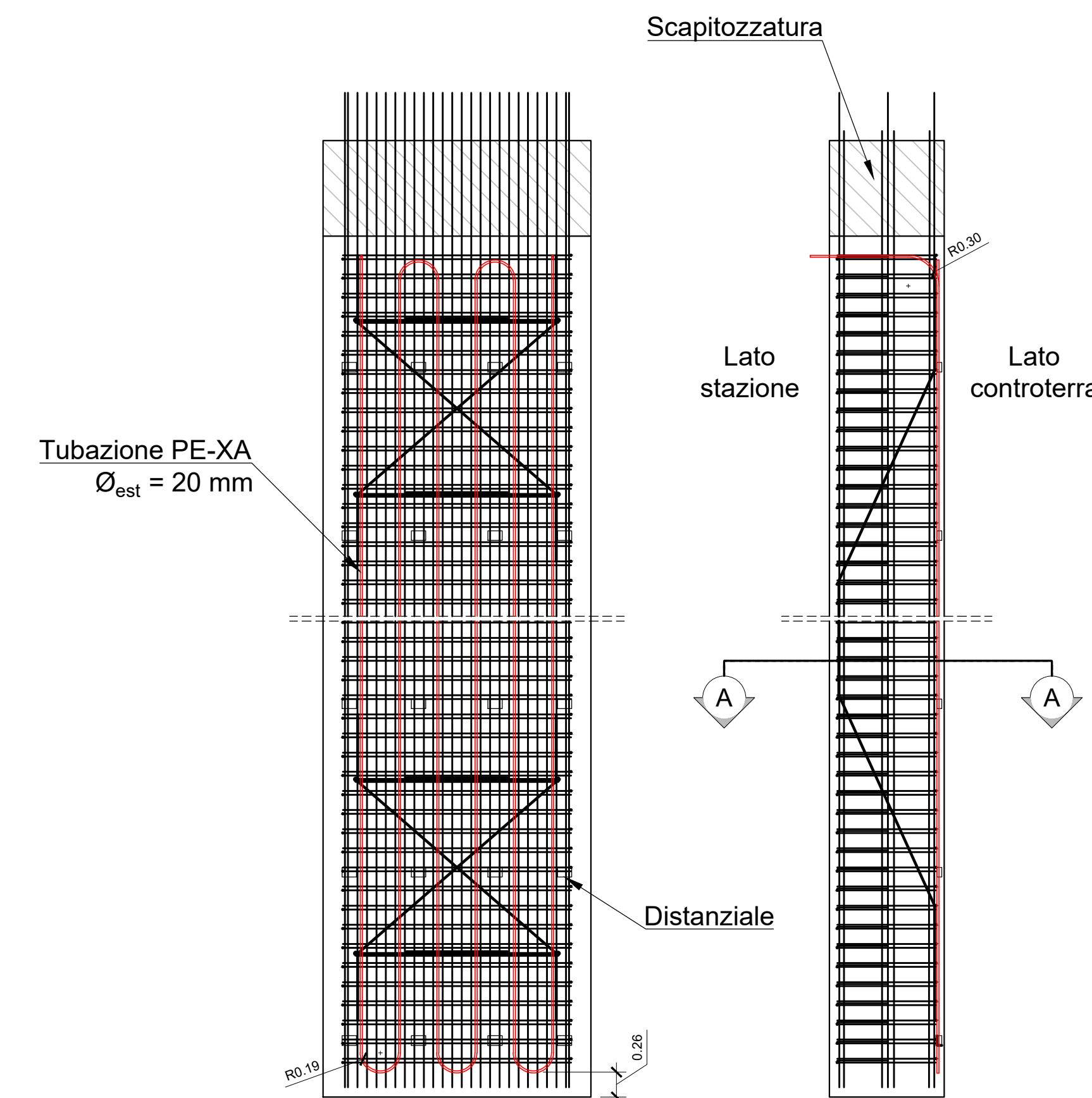
**STAZIONE MOLE-GIARDINI REALI**  
SEZIONE TRASVERSALE 1-1  
Scala 1:200



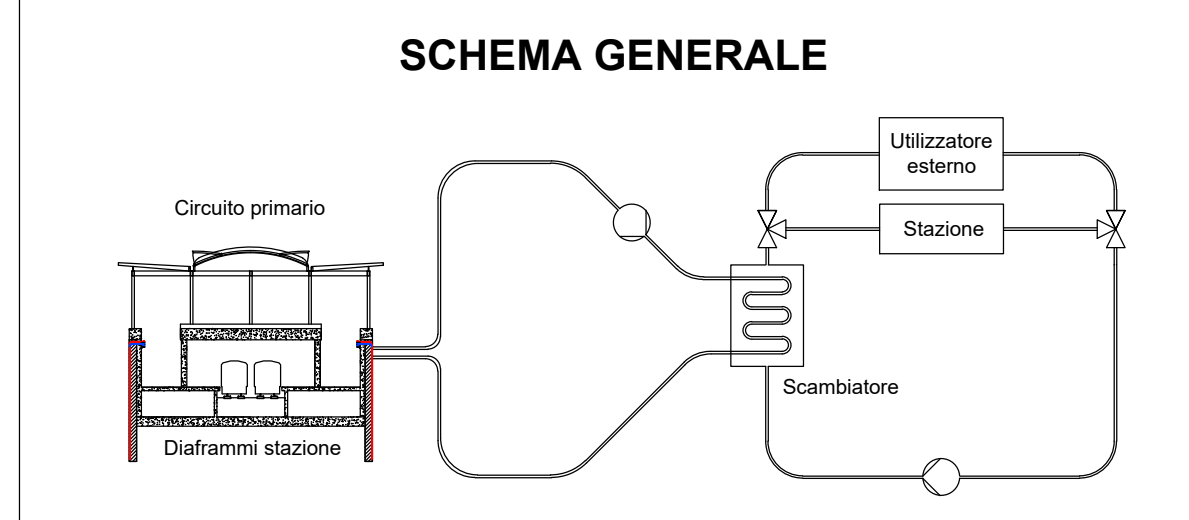
**STAZIONE MOLE-GIARDINI REALI**  
SEZIONE TRASVERSALE 2-2  
Scala 1:200



**PROSPETTO, VISTA LATERALE E SEZIONE DI UN DIAFRAMMA ENERGETICO**  
Scala 1:50

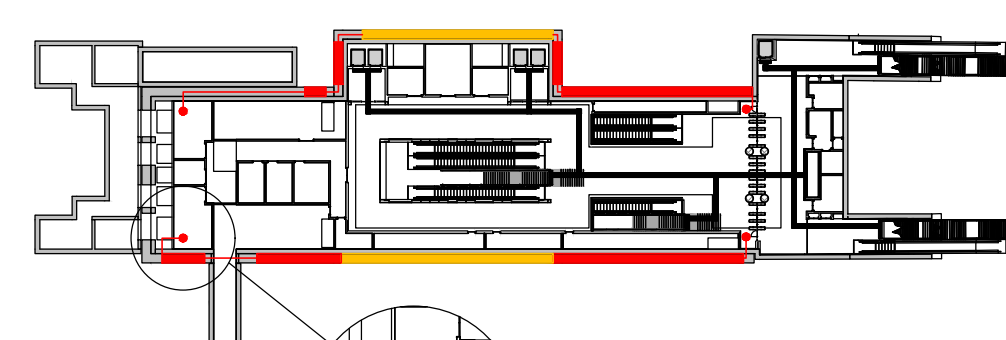


- LEGENDA**
- Tubazioni di scambio di mandata
  - Tubazioni di scambio di ritorno
  - Trattati attivabili per tutta la profondità del diaframma
  - Trattati attivabili solo nella parte sovrastante la galleria

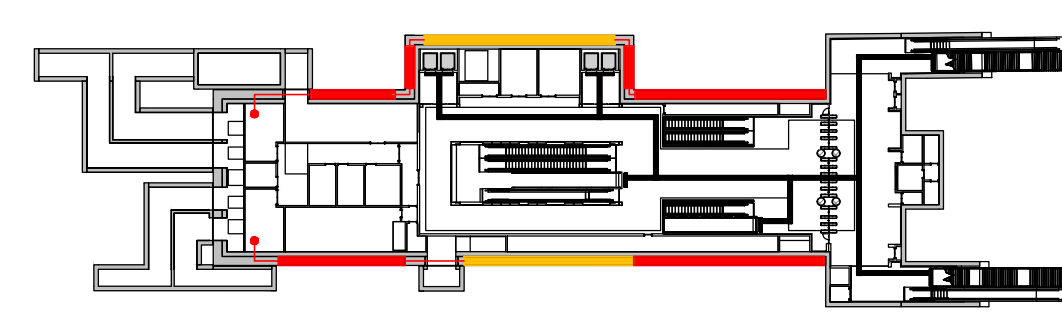


**DISPOSIZIONE DEI DIAFRAMMI ATTIVABILI NELLE STAZIONI COERENTI CON IL TIPOLOGICO**

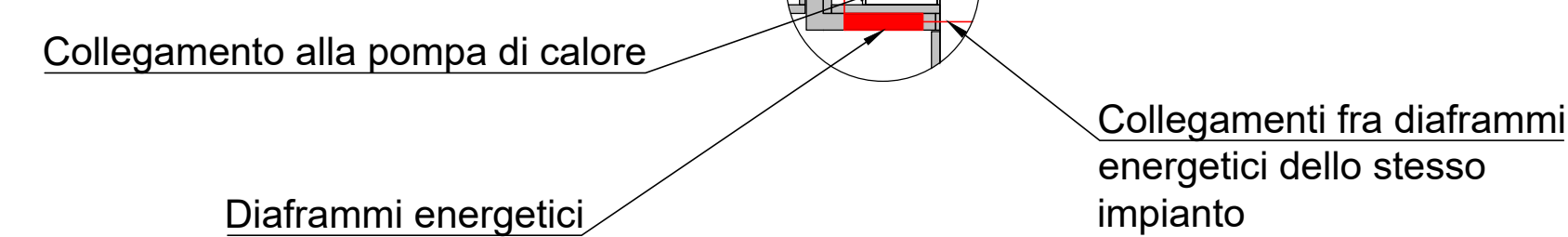
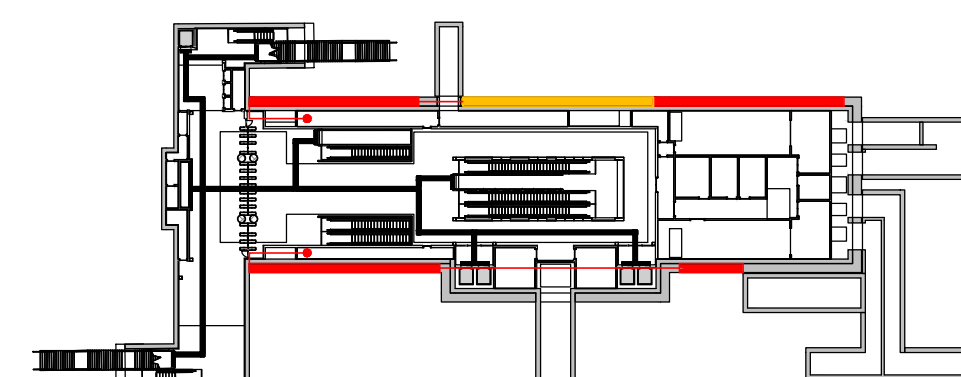
**STAZIONE MOLE-GIARDINI REALI**



**STAZIONE PASTREGLIO**



**STAZIONE NOVARA**



**MINISTERO DELLE INFRASTRUTTURE E DELLA MOBILITÀ SOSTENIBILI**  
STRUTTURA TECNICA DI MISSIONE

**Mims**  
COMUNE DI TORINO  
CITTÀ DI TORINO

**METROPOLITANA AUTOMATICA DI TORINO**  
LINEA 2 - TRATTA POLITECNICO - REBAUDENGO  
PROGETTAZIONE DEFINITIVA  
Lotto Generale: Politecnico - Rebaudengo

**PROGETTO DEFINITIVO**  
DIRETTORE PROGETTAZIONE: Ing. F. Azzurro  
RESPONSABILE EMISSIONE: Ing. R. Ciervo  
INGENNERI SPECIALISTE: Ing. F. Azzurro, Ing. R. Ciervo

**INFRA.TO**  
INFRASTRUTTURE PER LA MOBILITÀ  
INFRASTRAPORTI.IT S.r.l.

**GEOTERMIA**  
Tipologico impianto geotermico stazioni SMO, SPA e SNO

REV.	DESCRIZIONE	DATA	REDAZIONE	CONTROLLO	APPROV.	VISTO
0	EMISSIONE	27/09/22	GSO	FAZ	FAZ	RCV
1	EMISSIONE A SEGUITO DI VERIFICA PREVENTIVA	25/09/23	GSO	FAZ	FAZ	RCV
-	-	-	-	-	-	-
-	-	-	-	-	-	-
-	-	-	-	-	-	-

ELABORATO: MTL21A06TRCOMT\_005  
REV. 01  
SCALA: ---  
DATA: 25/09/2023

AGGIORNAMENTI: Pg. 1 di 1

STAZIONE APPALTANTE: DIRETTORE DI DIVISIONE INFRASTRUTTURE E MOBILITÀ Ing. R. Bertasio  
RESPONSABILE UNICO DEL PROCEDIMENTO Ing. A. Strozzi

000 100 150 200 250 300 350 400 450 500 550 600 650 700 750 800 850 900 950 1000  
 1 2 3 4 5 6 7 8 9 10 11 12 13 14  
 A B C D E F G H I L