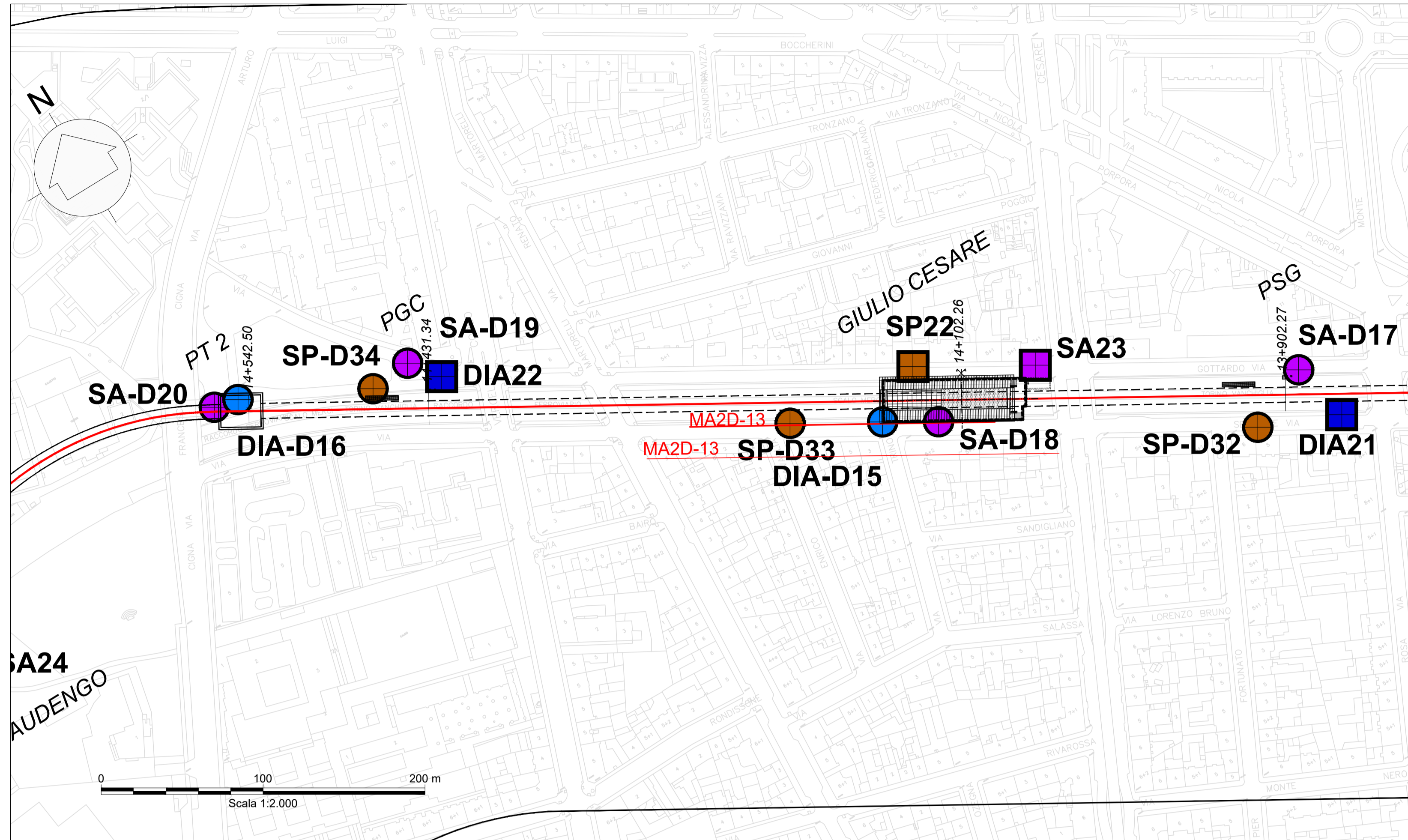
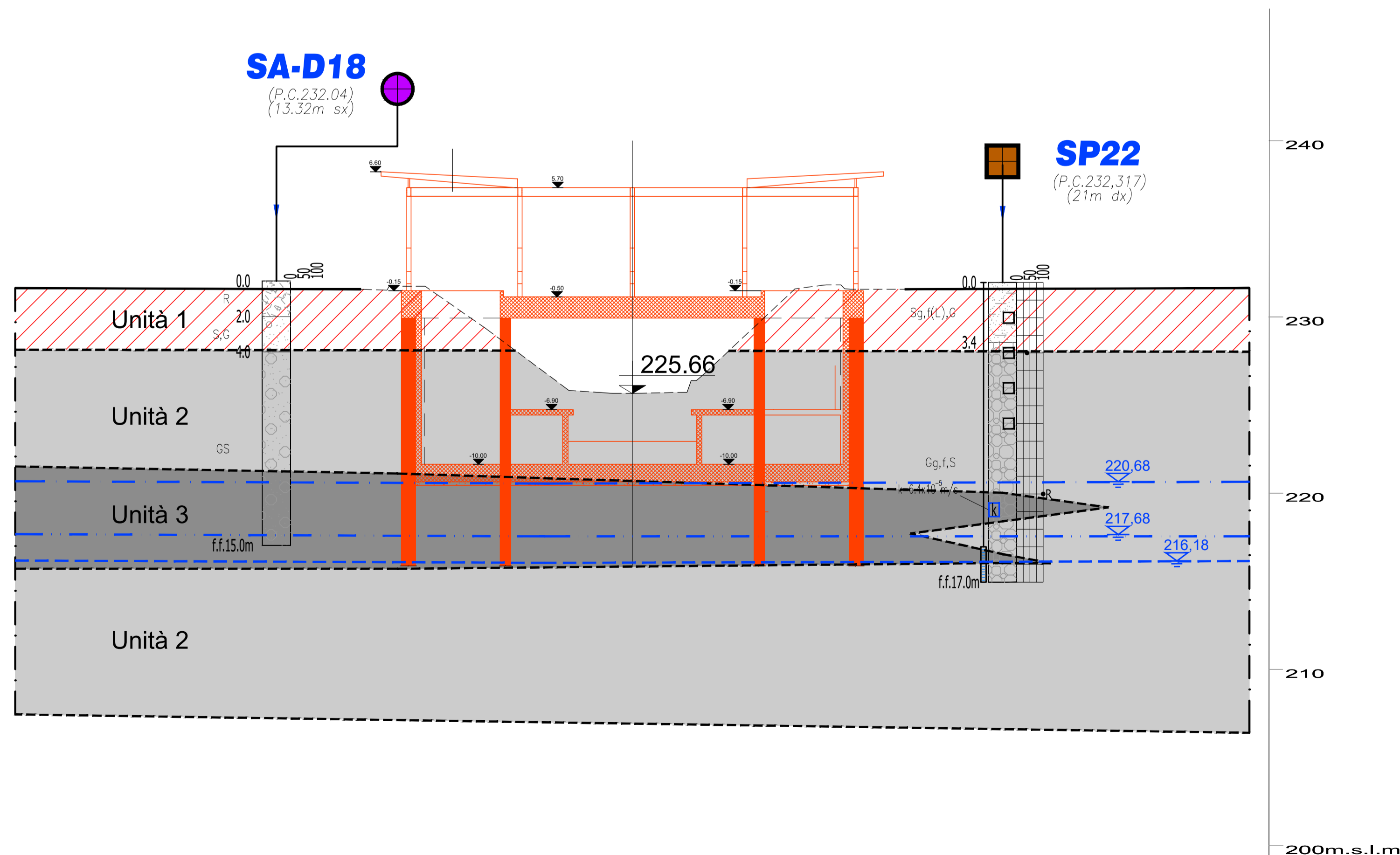


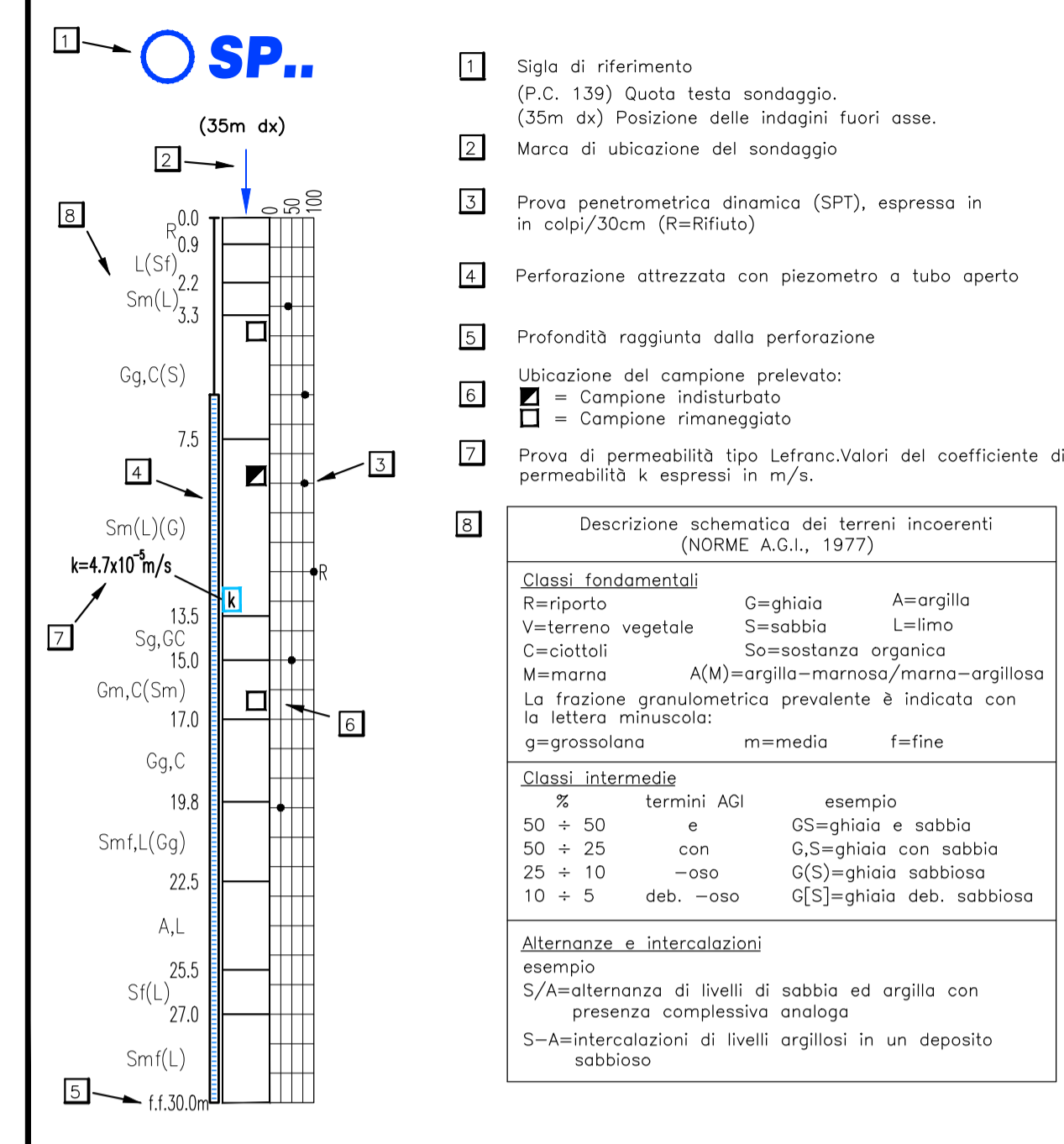
ESTRATTO PLANIMETRICO



SEZIONE TRASVERSALE - STAZIONE GIULIO CESARE - Scala 1:200



SIMBOLOGIA RAPPRESENTAZIONE SONDAGGI



UNITA' GEOTECNICA	
1	UNITA' 1 - Terreno superficiale
2	UNITA' 2 - Ghiaia e sabbia da sciolta a debolmente cementata (% di cementazione compresa tra 0 e 25%)
2B	UNITA' 2B - Sabbie limose e limi addensati a ghiaie sabbioso-limose (% di cementazione compresa tra 0 e 25%)
3	UNITA' 3 - Ghiaia e sabbia con cementazione da debole a media (% di cementazione compresa tra 25 e 50%)
4	UNITA' 4 - Ghiaia e sabbia con cementazione da media a elevata (% di cementazione compresa tra 50 e 75%)
Nota per UNITA' 3 e 4: a causa della loro erraticità, posizione, continuità e spessore degli strati più cementati risultano di difficile individuazione. Quanto qui riportato è stato ricavato in base ai dati oggi disponibili, si raccomanda un approfondimento nelle successive fasi progettuali.	
5	UNITA' 5 - Limo argilloso-sabbioso-ghiaioso (Argille Azzurre)
6	UNITA' 6 - Limo sabbioso debolmente argilloso (Depositi del Villafanchiano)
7	UNITA' 7 - Argille limose molto compatte e localmente litificate (Marna di S. Agata)

LEGGENDA

— a)	Limite geologico: certo (a) e presunto (b).
- - - b)	
- - - -	Livello piezometrico della falda freatica (2018)
- - - -	Livello di falda progettuale (lungo termine) (+4.5m rispetto a piezometrica di riferimento)
- - - -	Livello di falda in fase costruttiva (+1.5m rispetto a piezometrica di riferimento)

LEGGENDA INDAGINI GEOGNOSTICHE

SP08 (a)	SA09 (b)	DIA07 (c)	Indagini PFTE 2020: Sondaggio geotecnico (a); Sondaggio ambientale (b); Diagrafia (c).
SP-D08 (d)	SA-D09 (e)	DIA-D07 (f)	
SP-D11/SA-D05 (g)			

MINISTERO DELLE INFRASTRUTTURE E DELLA MOBILITÀ SOSTENIBILI
STRUTTURA TECNICA DI MISSIONE

COMUNE DI TORINO

METROPOLITANA AUTOMATICA DI TORINO
LINEA 2 - TRATTA POLITECNICO - REBAUDENGO
PROGETTAZIONE DEFINITIVA
 Lotto Generale: Politecnico - Rebaudengo

PROGETTO DEFINITIVO		INFRA.TO Infrastrutture per la mobilità		INFRATRASPORTI.TO S.r.l.	
DIRETTORE PROGETTAZIONE Responsabile integrazione discipline specialistiche	IL PROGETTISTA	GEOTECNICA E SISMICA			
Ing. R. Crova Ordine degli Ingegneri della Provincia di Torino n. 6038S		SEZIONI GEOTECNICHE IN CORRISPONDENZA DELLE STAZIONI E DEI MANUFATTI DI LINEA STAZIONE GIULIO CESARE			
Ing. P. De Martini Ugolotti Ordine degli Ingegneri della Provincia di Torino n. 8227Y		ELABORATO	REV. int. est.	SCALA	DATA
BIM MANAGER Geom. L. D'Accardi		MTL2T1A00GEO SGCT_001	0 1	1:200	11/11/2022
AGGIORNAMENTI Fig. 1 di 1					
REV.	DESCRIZIONE	DATA	REDATTO	CONTROL	APPROV. VISTO
0	EMISSIONE	31/01/22	VPe	PDM	PDM RCr
1	Emissione finale a seguito di verifica preventiva	11/11/22	VPe	PDM	PDM RCr
-	-	-	-	-	-
-	-	-	-	-	-
-	-	-	-	-	-

LOTTO 0	CARTELLA 4.11	9	MTL2T1A00	GEOGCT001
STAZIONE APPALTANTE				
DIRETTORE DI DIVISIONE INFRASTRUTTURE E MOBILITÀ Ing. R. Bertasio				
RESPONSABILE UNICO DEL PROCEDIMENTO Ing. A. Strozziere				