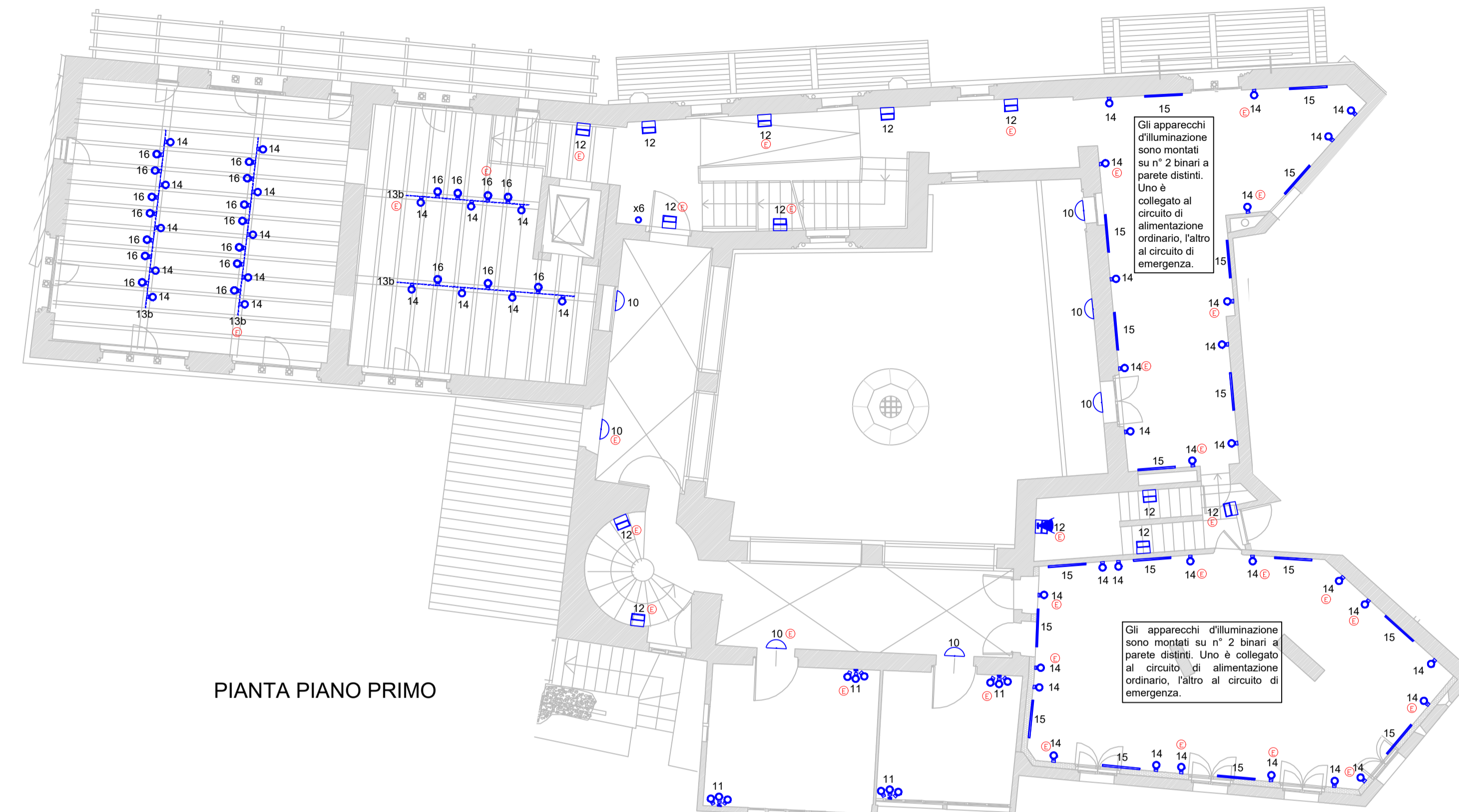
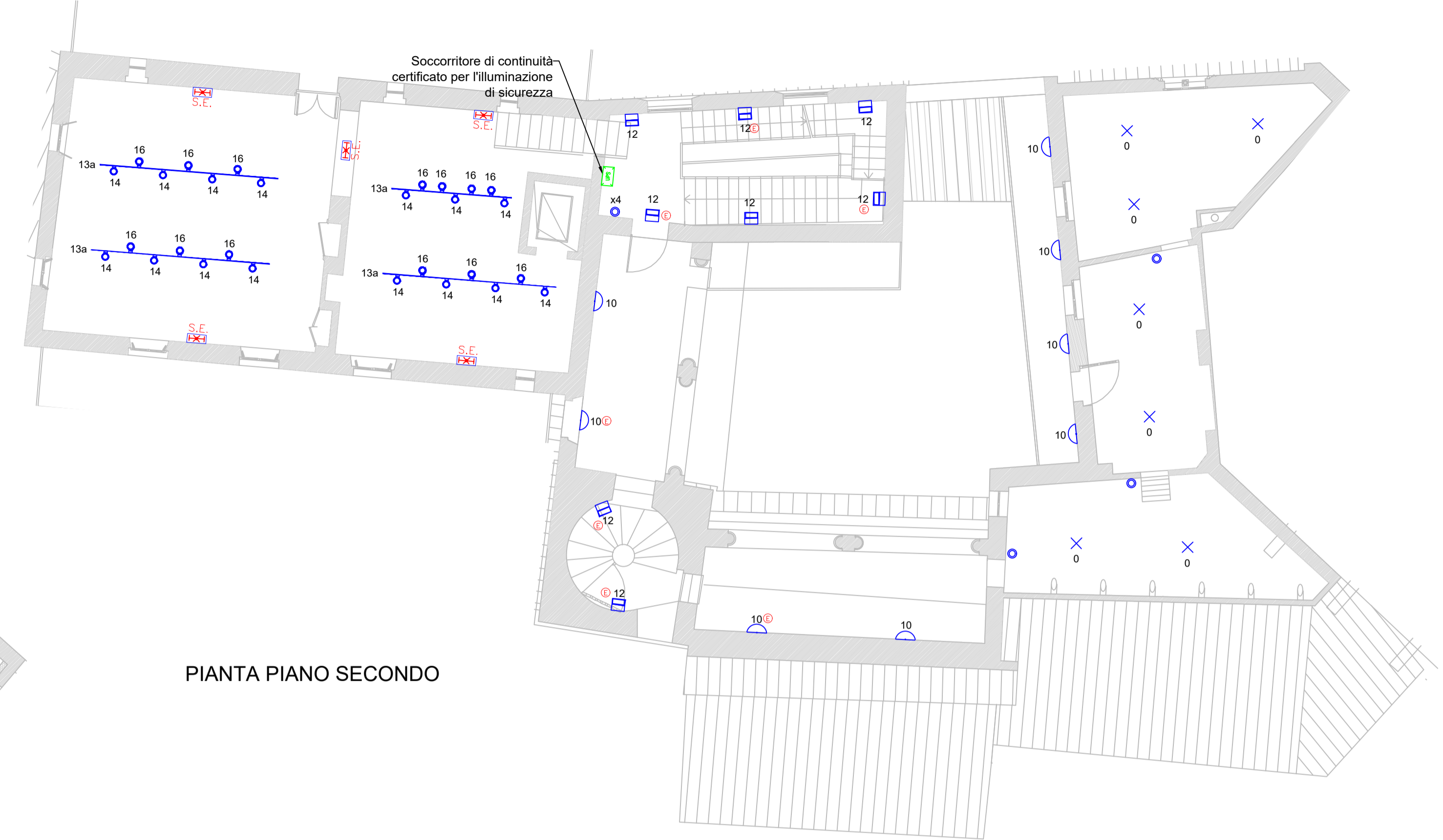


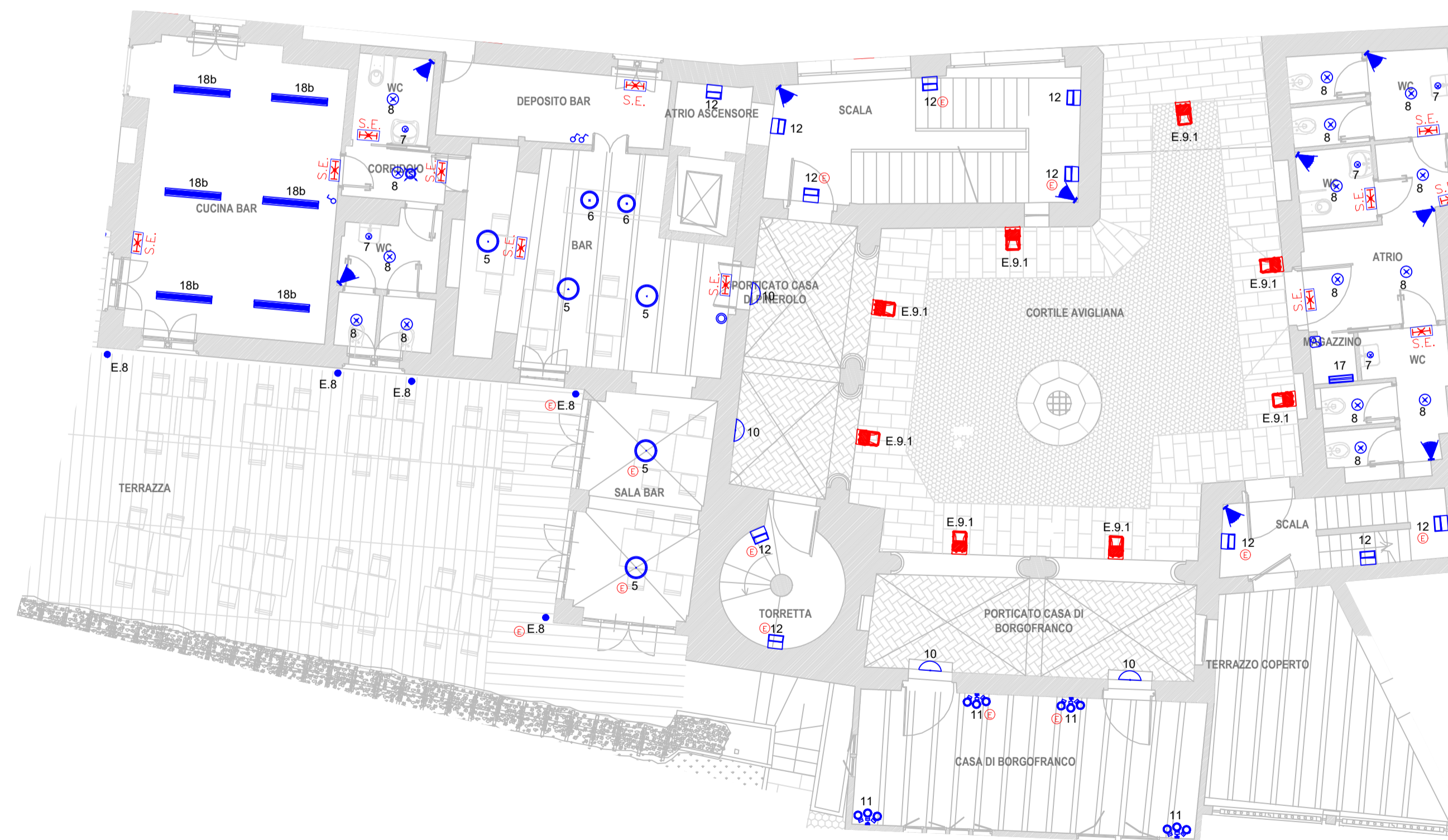
DIREZIONE OPERE PUBBLICHE		
COMMITTENTE SCR PIEMONTE S.p.A.	COMUNE CITTA' DI TORINO	
LIVELLO PROGETTUALE PROGETTO DI FATTIBILITA' TECNICA ED ECONOMICA		
CUP C15F21001150001	TITOLO INTERVENTO "TORINO, IL SUO PARCO, IL SUO FIUME: MEMORIA E FUTURO" RESTAURO DEL BORGO MEDIEVALE	
CODICE OPERA 22042D02		
Tavola n. 009	TITOLO ELABORATO PROGETTO - Corte/Casa Avigliana - Impianto d'Illuminazione	
DATA 10 MARZO 2023	SCALA 1:100	AREA PROGETTUALE PROGETTO IMPIANTI ELETTRICI
FORMATO ELABORATO A1x5 (1050x594 mm)	CODICE GENERALE ELABORATO 22042D02 0 0 FTE E 00 AE 009 0	
NOME FILE IE_00_AE_001+011_0.dwg		
VERSIONE	DATA	DESCRIZIONE
0	10 marzo 2023	Prima redazione
Rev.1		
Rev.2		
Rev.3		
RTP PROGETTAZIONE ISOLARCHITETTI arch. DURBIANO SINTECNA MCM Ingegneria arch. ARMANDO NICOLA RESTAURI	TIMBRI - FIRME Responsabile del progetto: Responsabile dell'elaborato:	
RTP ESECUZIONE	TIMBRI - FIRME Direttore Tecnico:	
ORGANISMO DI CONTROLLO Responsabile di Commessa:	S.C.R. PIEMONTE S.P.A. Responsabile del procedimento: arch. Sergio Manto	
Questo elaborato è di proprietà della Società di Committenza Regione Piemonte S.p.A. Qualsiasi divulgazione o riproduzione anche parziale deve essere espressamente autorizzata. S.C.R. Piemonte S.p.A.		



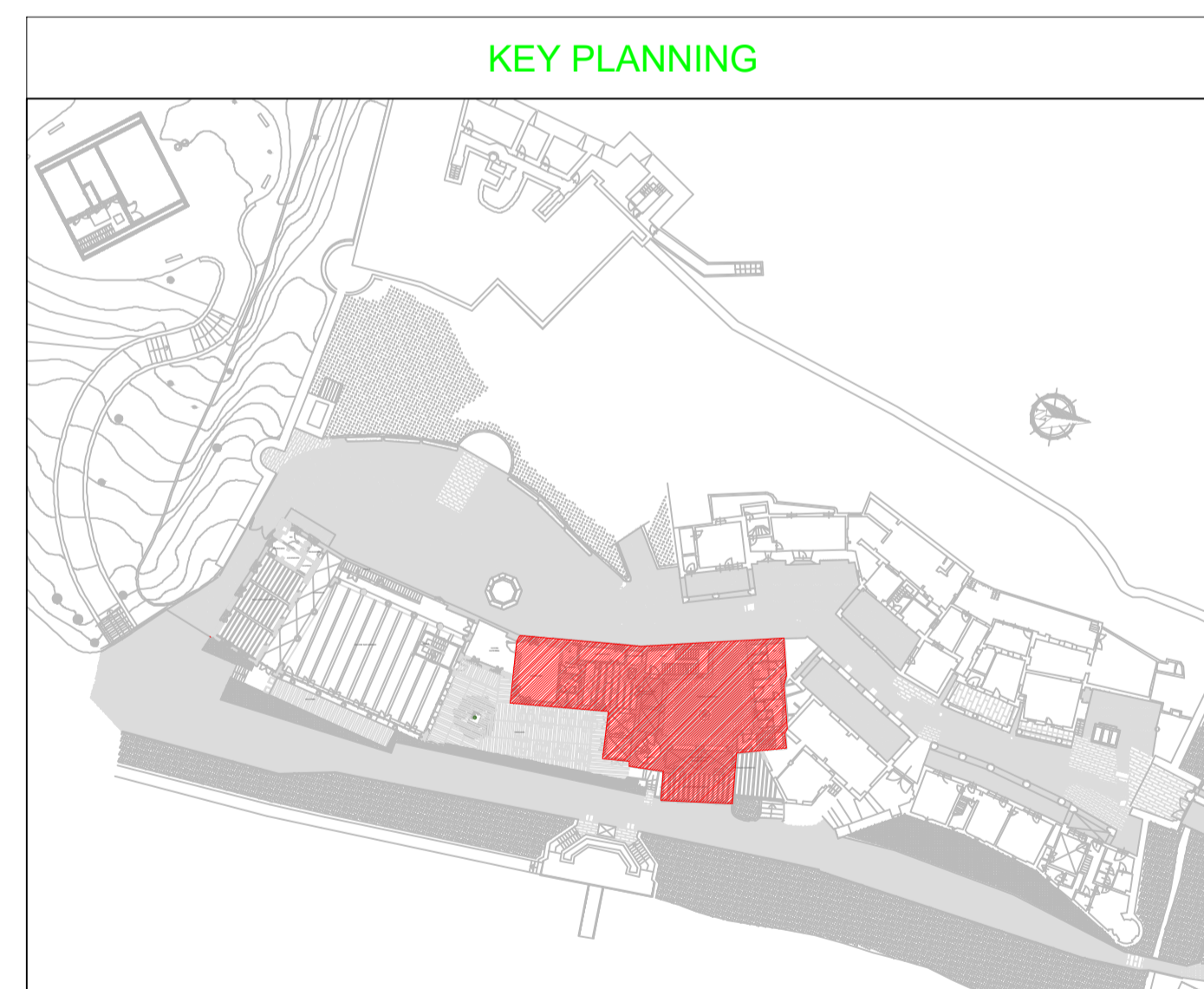
PIANTA PIANO PRIMO



PIANTA PIANO SECONDO



PIANTA PIANO TERRA



KEY PLANNING

LEGENDA CORPI ILLUMINANTI INTERNI

TIPO	SIMBOLO	DESCRIZIONE
0	⊗	Punto di alimentazione corpo illuminante
1	⊙	Corpo illuminante circolare a sospensione ø1750mm con luce diretta ed indiretta. 2700 K, CRI 95, 11494 lumen, Potenza 2,5 W, GdP IP20. Tipo VIABIZZUNO ROYAL CHANDELIER Vb8.575.41 o equivalente.
2	⊙	Apparecchio a sospensione spot a LED circolare ø180mm comandabile DALI. 3000 K, CRI>90, 1628 lumen, Potenza 19,5 W, GdP IP20. Tipo BEGA 50989.6 o equivalente.
3	⊙	Apparecchio a plafone ø180mm, h=150mm comandabile DALI. 3000 K, CRI>90, 1628 lumen, Potenza 19,5 W, GdP IP20. Tipo BEGA 50976.3 o equivalente.
5	⊙	Apparecchio a sospensione DALI ø260x60mm verniciato a fuoco nero. 3000 K, CRI>90, 2035 lumen, Potenza 20,6 W, GdP IP20. Tipo BEGA 50972.5 o equivalente.
6	⊙	Apparecchio a sospensione DALI ø210x55mm verniciato a fuoco nero. 3000 K, CRI>90, 1362 lumen, Potenza 15,9 W, GdP IP20. Tipo BEGA 50971.5 o equivalente.
7	⊙	Apparecchio a sospensione DALI ø75x140mm. 3000 K, CRI>90, 1200 lumen, Potenza 14 W, GdP IP20. Tipo KARIZMA modello Dea Vesta 501EB93040COFO o equivalente.
8	⊗	Apparecchio ad incasso a soffitto DALI ø65x71mm. 3000 K, CRI>90, 640 lumen, Potenza 10 W, GdP IP20. Tipo KARIZMA modello Dea Amata 212CB93055CO00 o equivalente.
10	⊔	Apparecchio applique schermata verso l'alto con vetro opale soffiato. 3000 K, CRI>90, 1309 lumen, Potenza 16,3 W, GdP IP65. Tipo BEGA 31054 o equivalente.
11	⊗	Apparecchio illuminante da terra composto da: - n°1 Traccia sistema terra dim. 200x2300x180mm, Potenza 63 W, GdP IP20, Tipo VIABIZZUNO Vb4.642.01.1 o equivalente. - n°3 spot LED in alluminio nero ø131x55mm, dimmerabile, 3000K, CRI 98, 1269 lumen, Potenza 12 W, GdP IP20. Tipo VIABIZZUNO Vb6.619.53.30 o equivalente. - n°1 elemento a luce diffusa in alluminio dim. 1015x13x9.8mm, 3000 K, CRI 95, 1248 lumen, Potenza 13 W, GdP IP20. Tipo VIABIZZUNO Vb6.619.26.30 o equivalente.
12	⊔	Apparecchio illuminante a plafone con luce diretta ed indiretta in alluminio estruso. 3000 K, 1989 Lumen, Potenza 20 W, GdP IP20. Tipo FLOS modello Tight Light F0011009 o equivalente.
13a	—	Binario di colore nero adatto per il montaggio a parete o a soffitto. Dim. 2000x20x17mm. Tipo VIABIZZUNO Vb6.619.18 o equivalente.

LEGENDA CORPI ILLUMINANTI INTERNI

13b	—	Binario di colore nero adatto per il montaggio a sospensione. Dim. 2000x52x17mm. Tipo VIABIZZUNO Vb6.619.02 o equivalente.
14	⊙	Apparecchio illuminante spot LED in alluminio nero ø131x55mm, direzionabile, dimmerabile, 3000K, CRI 98, 1269lm, Potenza 12W, GdP IP20. Tipo VIABIZZUNO Vb6.619.53.30 o equivalente.
15	—	Apparecchio illuminante a luce diffusa in alluminio. Dim. 1015x13x9.8mm. 3000K, CRI 95, 1248lm, Potenza 13W, GdP IP20. Tipo VIABIZZUNO Vb6.619.26.30 o equivalente.
16	⊙	Apparecchio illuminante a sospensione di colore nero, dim. 131x44x55mm. 3000K, CRI 98, 1400lm, Potenza 12,9W, GdP IP20, dimmerabile. Tipo VIABIZZUNO Vb8.649.150.30 o equivalente.
17	—	Corpo illuminante di forma rettangolare con corpo e schermo in policarbonato IP65 completo di lampade a LED da 28W, per posa a soffitto a plafone.
18a	—	Apparecchio ad incasso in alluminio verniciato e schermo satinato. 3000 K, CRI>90, 3572 lumen, Potenza 36 W, GdP IP54, L=1690mm. Tipo ESSE-CI modello GROOVE DISPLAY 43AA36K3F54 o equivalente.
18b	—	Apparecchio ad incasso in alluminio verniciato e schermo satinato. 3000 K, CRI>90, 4167 lumen, Potenza 42 W, GdP IP54, L=1970mm. Tipo ESSE-CI modello GROOVE DISPLAY 43AA42K3F54 o equivalente.
	⊗	Apparecchio (certificato EN 60598-2-22) collegato al soccorritore di emergenza centralizzato CPSS.
	⊗ S.E.	Apparecchio illuminante per illuminazione delle vie di esodo, installato ad incasso a parete o a soffitto, avente corpo e schermo in policarbonato infrangibile ed autoestinguente. Alimentazione derivata da circuito di sicurezza. Grado di protezione IP65, classe d'isolamento II.

LEGENDA CORPI ILLUMINANTI ESTERNE

TIPO	SIMBOLO	DESCRIZIONE
E.8	•	Fornitura nuova lampadina LED 2700 K, CRI 90, con attacco E27.
E.9.1	⊔	Proiettore a parete sotto circuito di sicurezza avente corpo in alluminio e acciaio inox. 2700 K, CRI>90, 1942 lumen, Potenza 19 W, GdP IP65. Tipo BEGA 84210 o equivalente.
E.12	—	Linea luminosa LED rigida. Dim. 2720x17.5x17.5mm 2700 K, CRI 82, 595 lumen, Potenza 8 W/m, GdP IP68. Tipo BARTHELME modello AQUA-5004-0028 o equivalente.

LEGENDA ILLUMINAZIONE

⊙	Pulsante unipolare di accensione. Se non diversamente specificato, grado di protezione IP40, per posa incassata.
⊔	Interruttore unipolare di accensione. Se non diversamente specificato, grado di protezione IP40, per posa incassata.
⊔	Interruttore unipolare di accensione. Se non diversamente specificato, grado di protezione IP55, per posa a vista a parete.
⊗	Sensore con rilevatore di presenza, Posato a soffitto.
⊔	Rilevatore di presenza per accensione luci.