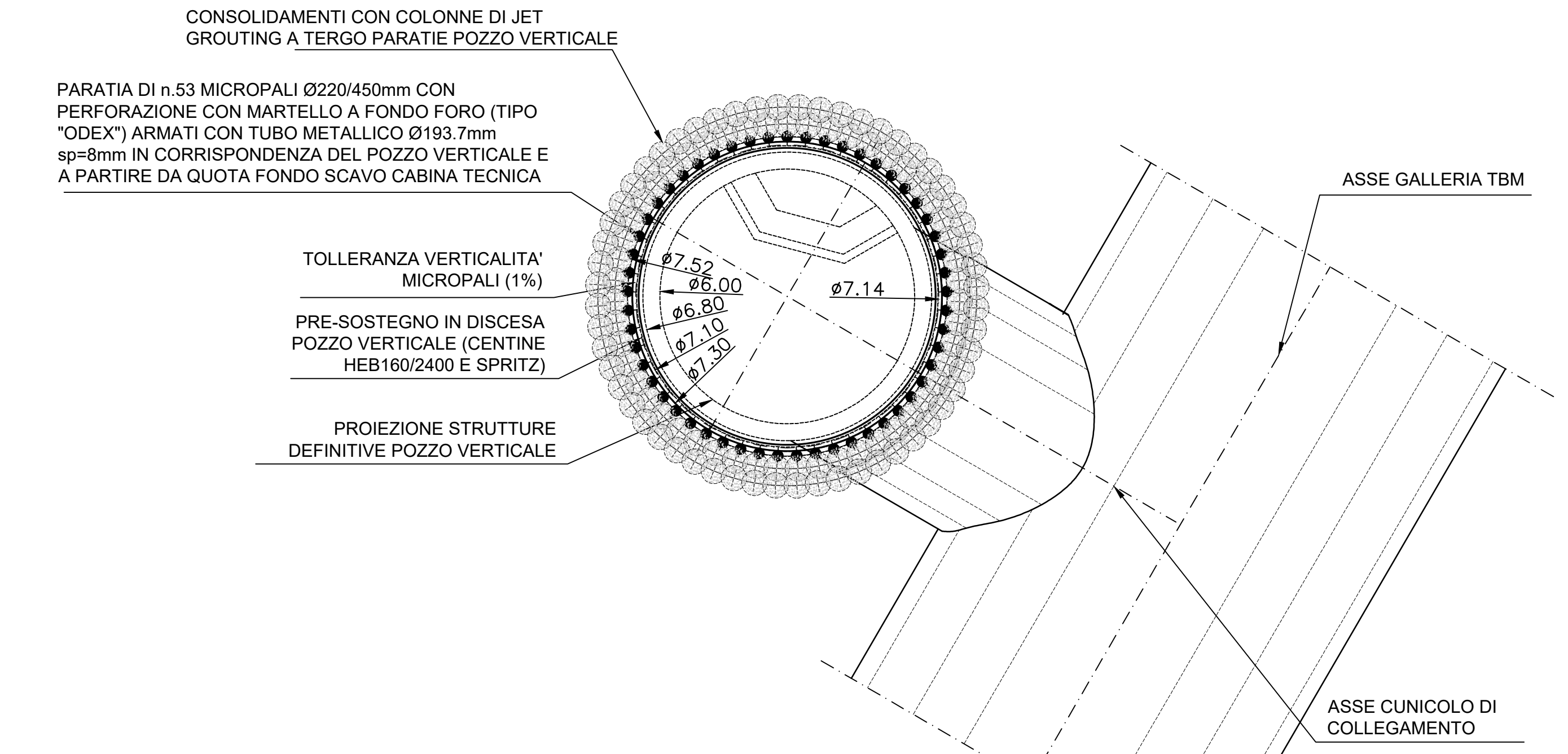
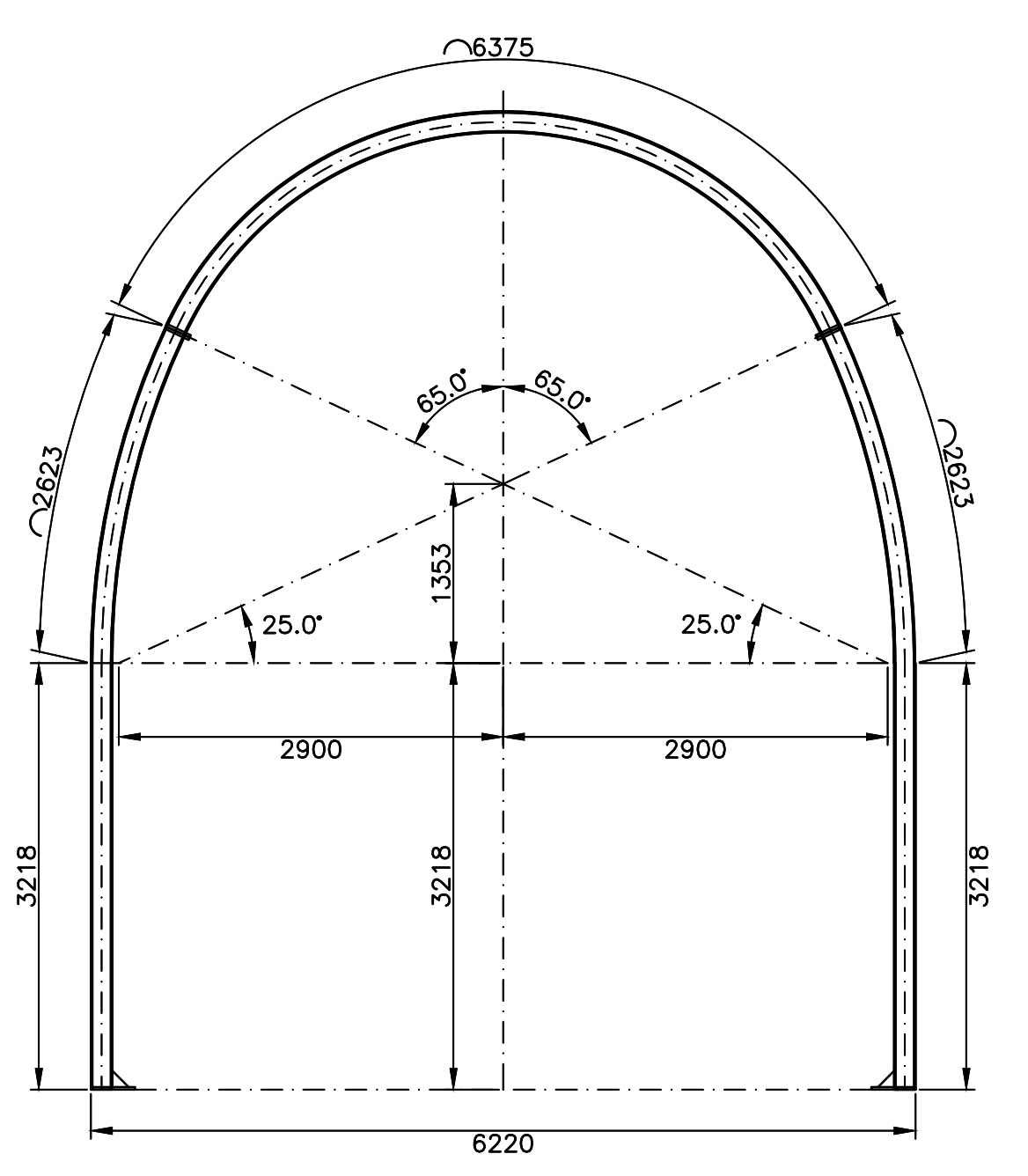


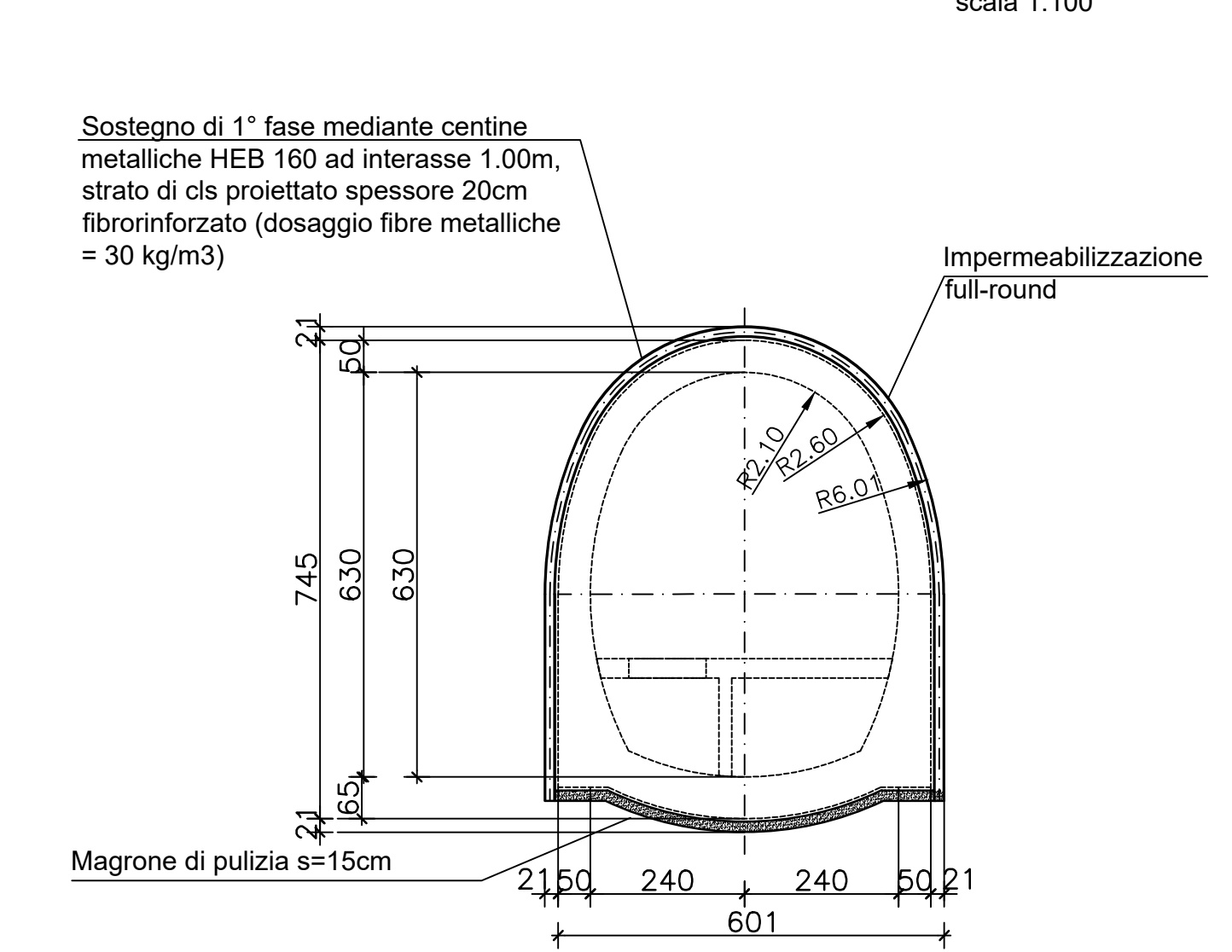
OPERE DI CONTRASTO PROVVISORIO SCAVO POZZO VERTICALE
SEZIONE 4-4 - scala 1:100



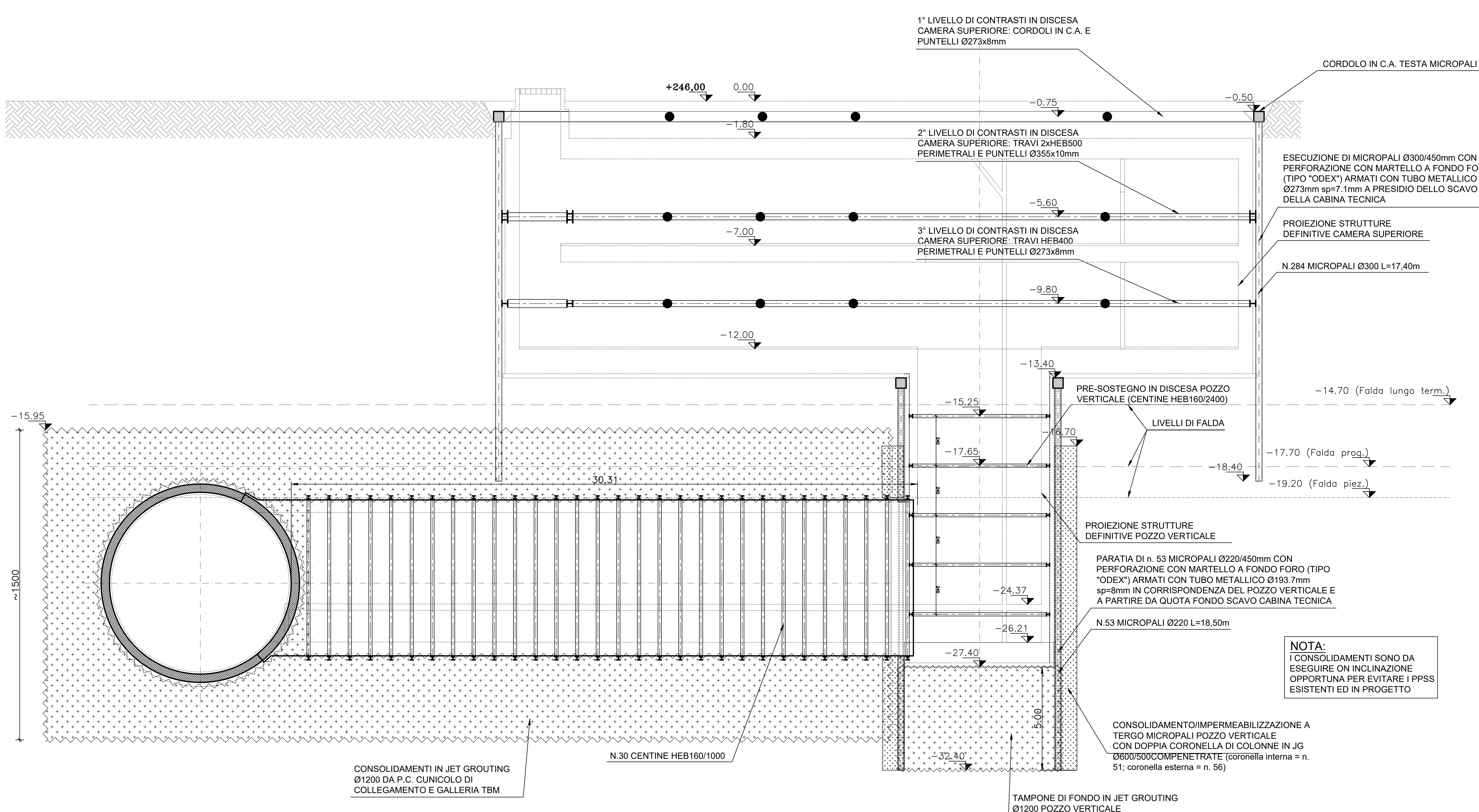
TRONCHINO DI COLLEGAMENTO
CARPENTERIA CENTINE HEB160/1000 - scala 1:50



SEZIONE TRASVERSALE TRONCHINO
scala 1:100

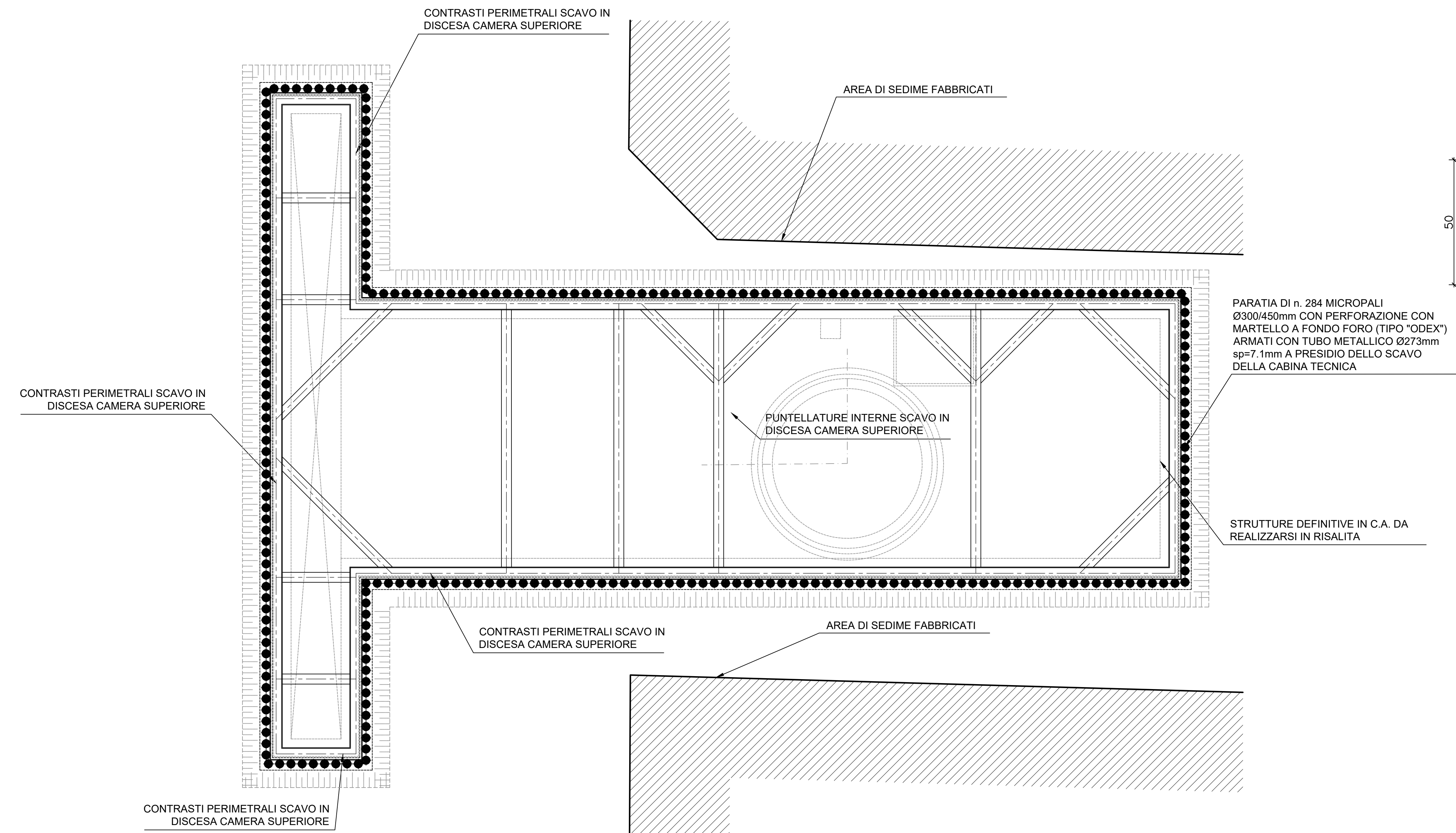


OPERE DI CONTRASTO PROVVISORIO
SEZIONE 2-2 - scala 1:100

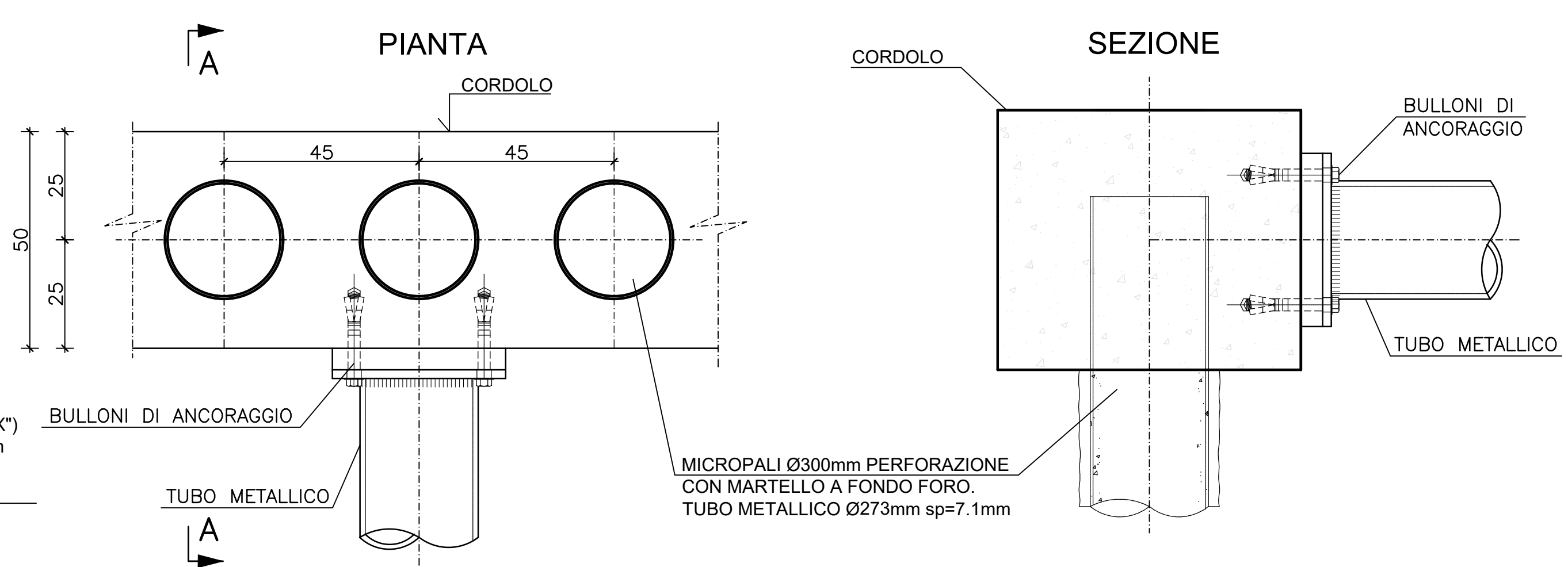


NOTA:
I CONSOLIDAMENTI SONO DA ESEGUIRE ON INCLINAZIONE OPPORTUNA PER EVITARE I PPS ESISTENTI ED IN PROGETTO

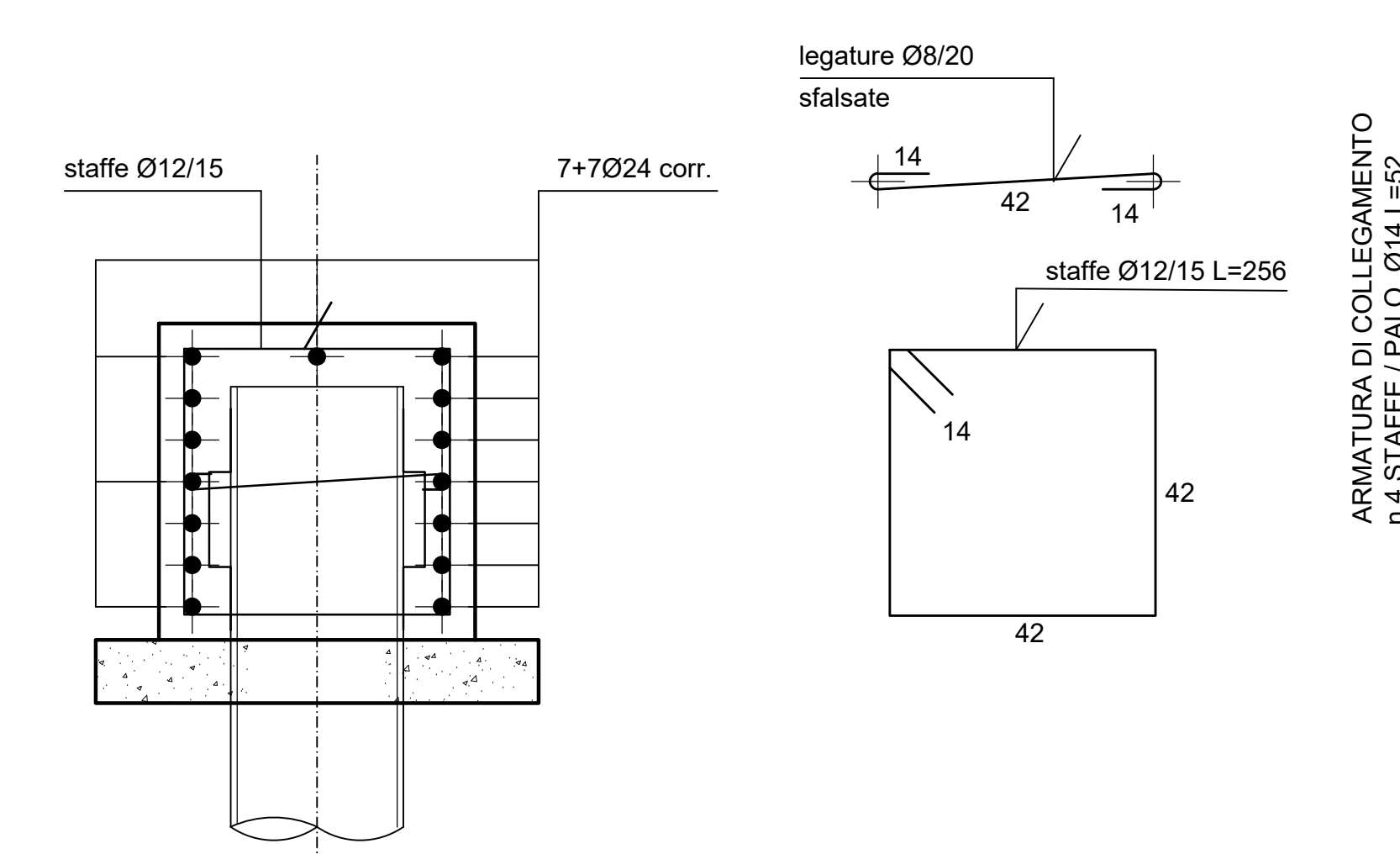
OPERE DI CONTRASTO PROVVISORIO SCAVO CAMERA SUPERIORE
PLANIMETRIA - scala 1:100



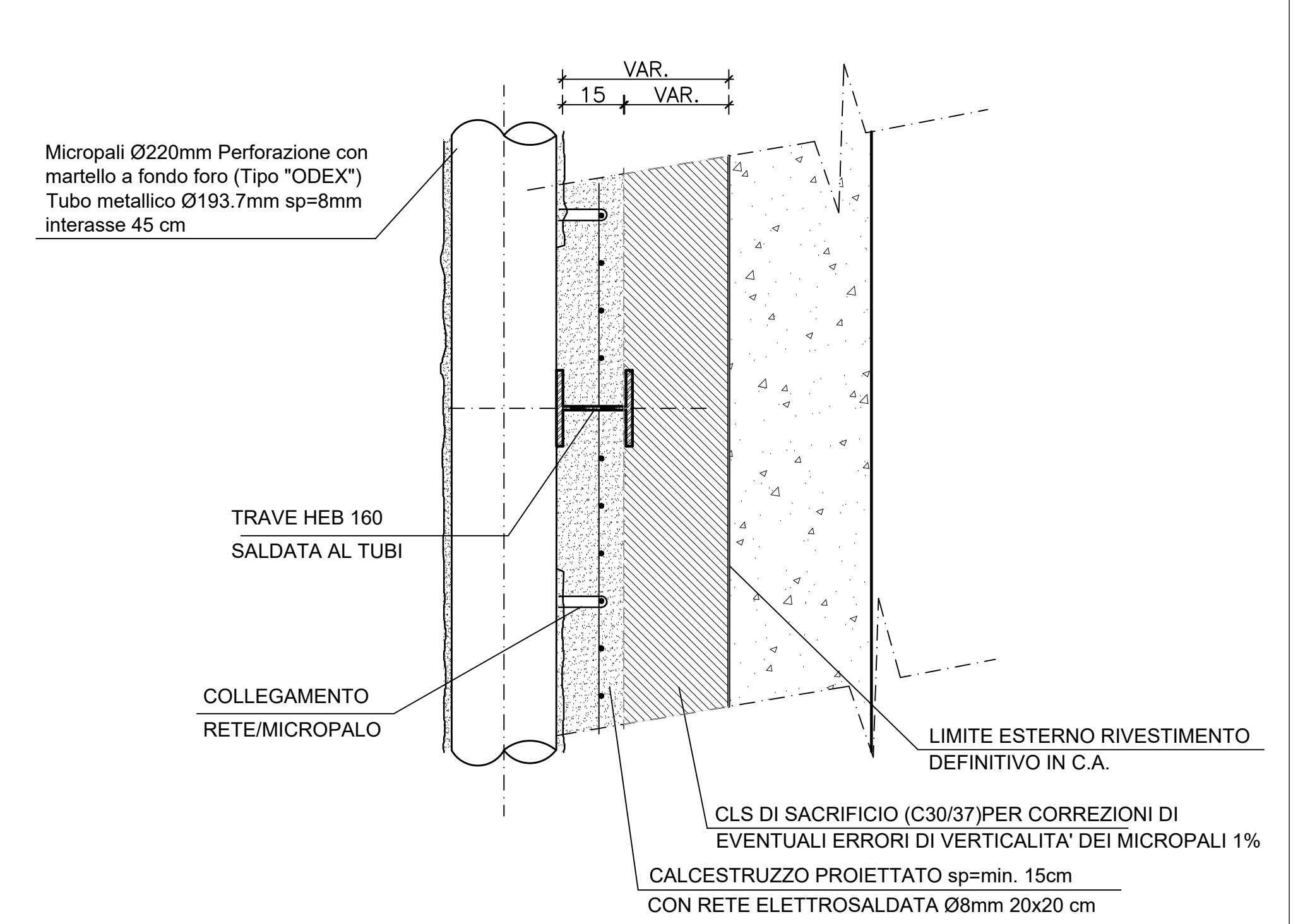
PARTICOLARE CORDOLO TESTA PARATIA
scala 1:10



SEZIONE A-A ARMATURA



PARTICOLARE POZZO DI VENTILAZIONE
scala 1:10



CONSOLIDAMENTI

I trattamenti sono da realizzare con interventi in jet grouting, con l'obiettivo di garantire la geometria di terreno trattato indicate nelle tavole grafiche e migliorare le caratteristiche fisiche, meccaniche e di impermeabilità del terreno naturale in ottemperanza ai seguenti parametri minimi prestazionali:

- Coesione drenata c' (kPa) ≥ 150 kPa
- Modulo elastico E (MPa) ≥ 450 MPa

Maglie, geometrie, parametri di gettatura, composizione e caratteristiche reologiche delle miscele, modalità esecutive dei consolidamenti dovranno essere validate dalla D.L. a seguito l'esecuzione di un apposito preventivo campo prova e delle prove di laboratorio preventive, come descritto nel Capitolato Speciale d'Appalto Parte B.2 sezione 9 e negli elaborati della Cartella 10 del Progetto Definitivo della Linea 2 tratta "Politecnico-Rebaudengo" con codice: 01_MTL2T1A0DPRCGENT001, 02_MTL2T1A0DPRCGENT002 e 05_MTL2T1A0DPRCGENT005.

La geometria e la maglia dei consolidamenti eseguiti dalla superficie dovrà tenere conto della necessità di evitare e preservare i sottoservizi interferenti, i quali dovranno essere individuati preventivamente mediante scavi, rilievi e indagini da eseguirsi anche con ausilio di idonea strumentazione.

La soluzione costruttiva, a carico dell'Appaltatore, dovrà essere garantita e referenziata per quanto concerne sia i requisiti di gettabilità ed efficacia del trattamento, sia la durabilità e stabilità nel tempo di esecuzione dell'opera, sia la compatibilità con le norme di tutela ambientale.

Tutte le composizioni delle miscele, nonché i materiali primari, devono essere preventivamente testati in laboratorio per verificare le specifiche proposte dall'Appaltatore e preventivamente approvate dalla D.L. I materiali per il confezionamento delle miscele saranno scelti in anticipo rispetto alla campagna di indagini in laboratorio vera e propria.

MATERIALI

CALCESTRUZZI	
MAGRONE C12/15	Classe di esposizione X0
DIAPHRAMI/PALI C25/30	
Classe di esposizione	XC2
Classe di consistente	S3
Rapporto A/C	<0.60
Dosaggio minimo cemento	300Kg/m³
Diametro massimo aggregati	25mm
SOLETTA DI FONDO C30/37	
Classe di esposizione	XC2
Classe di consistente	S3
Rapporto A/C	<0.60
Dosaggio minimo cemento	300Kg/m³
Diametro massimo aggregati	25mm
STRUTTURE INTERNE C30/37	
Classe di esposizione	XC4
Classe di consistente	S4
Rapporto A/C	<0.50
Dosaggio minimo cemento	300Kg/m³
Diametro massimo aggregati	15mm
ACCIAIO PER C.A.	
SARRE Ø<28mm - B450C	f _{yk} > 450 MPa
Reti e tralicci elettrosaldati	f _{yk} > 540 MPa
	1.15 > (f _{yk} / f _{yk}) < 1.35
	(A _{yk}) > 7.5%
ACCIAIO DA CARPENTERIA METALLICA	
TUBI	S355J0 f _{yk} > 355 MPa
	f _{yk} > 510 MPa
PROFILI E PIASTRE	S355J0 f _{yk} > 355 MPa
	f _{yk} > 510 MPa
COPRIFERRI MINIMI	
DIAPHRAMI	75mm
STRUTTURE INTERNE	50mm

MINISTERO DELLE INFRASTRUTTURE E DELLA MOBILITÀ SOSTENIBILI
STRUTTURA TECNICA DI MISSIONE

Mims
COMUNE DI TORINO
CITTA' DI TORINO

METROPOLITANA AUTOMATICA DI TORINO
LINEA 2 - TRATTA POLITECNICO - REBAUDENGO
PROGETTAZIONE DEFINITIVA
Lotto Costruttivo 2: Bologna - Politecnico

PROGETTO DEFINITIVO	INFRA.TO INFRASTRASPORTI.TO S.r.l.
DIRETTORE PROGETTAZIONE Responsabile ingegneristico disegnare specificazioni	IL PROGETTISTA
Ing. R. Crova Dott. e Esp. Ingegneri della Provincia di Torino n. 60385	Ing. F. Rizzo Candido Esp. Ingegneri della Provincia di Torino n. 9337K
PROGETTO STRUTTURALE - POZZI E MANUFATTI DI LINEA POZZO DI INTERTRATTA VERONA OPERE DI CONTENIMENTO SCAVI - PIANTE E SEZIONI	
ELABORATO	REV. INT. DATA
BDH MANAGER Geom. L. DiAccardi	MTL2T1A2ESTR PVR T 004 0 2 1:100 06/10/2023
AGGIORNAMENTI	
REV. DATA DESCRIZIONE	DATA REDATTO/CONTROLL. APPROV. VISTO
0 EMISSIONE	18/05/22 LFA POM FRE RCR
1 EMISSIONE FINALE A SEGUITO DI VERIFICA PREVENTIVA	25/11/22 LFA POM FRE RCR
2 EMISSIONE FINALE A SEGUITO DI VERIFICA PREVENTIVA	06/10/23 POM POM FRE RCR
-	- - - -
-	- - - -

STAZIONE APPALTANTE
LOTTO 2 | CARTELLA 8 | MTL2T1A2 | STRPCBT005
DIRETTORE DI DIVISIONE INFRASTRUTTURE E MOBILITÀ
Ing. R. Bertasio
RESPONSABILE ANCI DEL PROCEDIMENTO
Ing. A. Sotzler