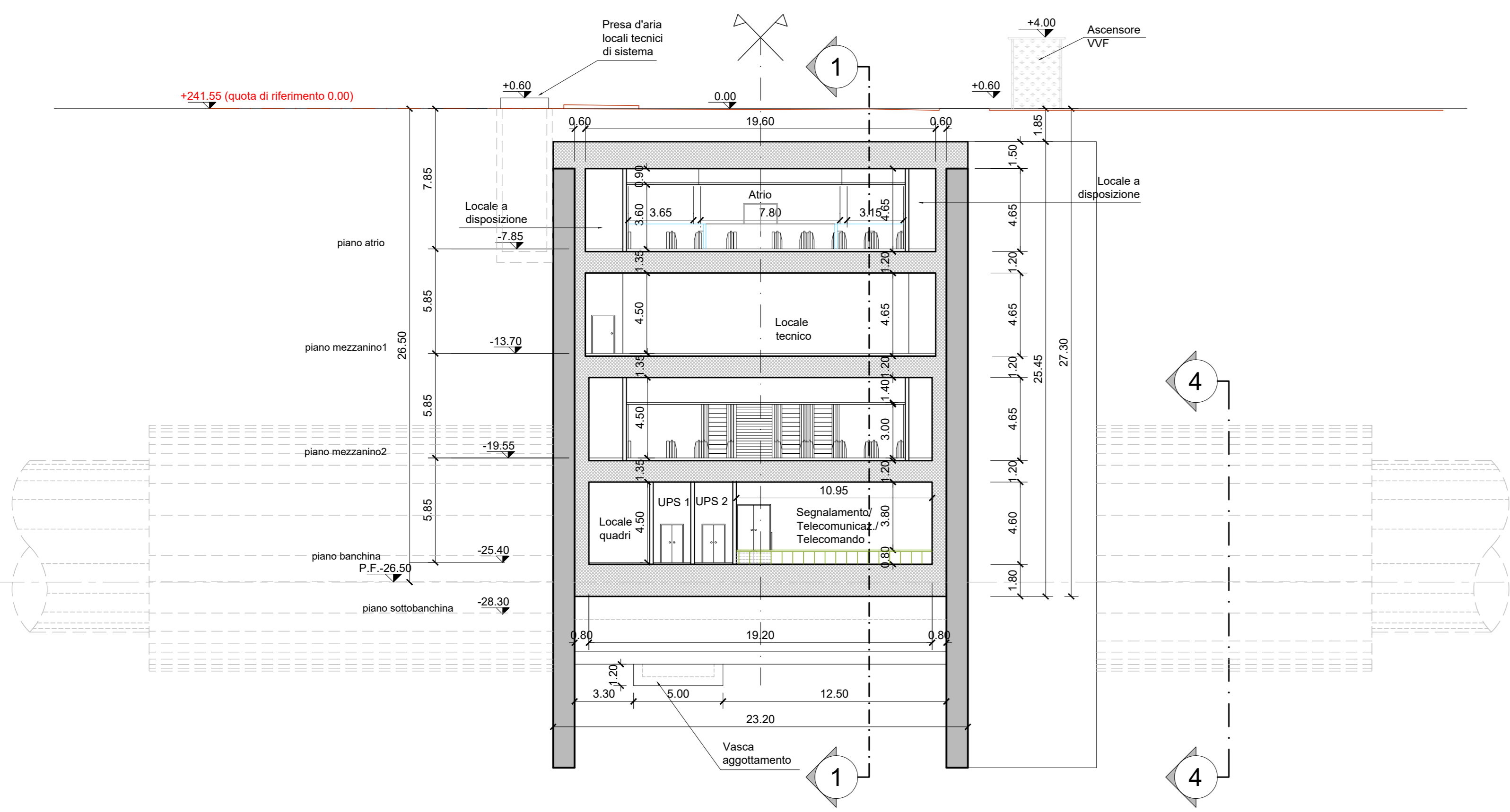
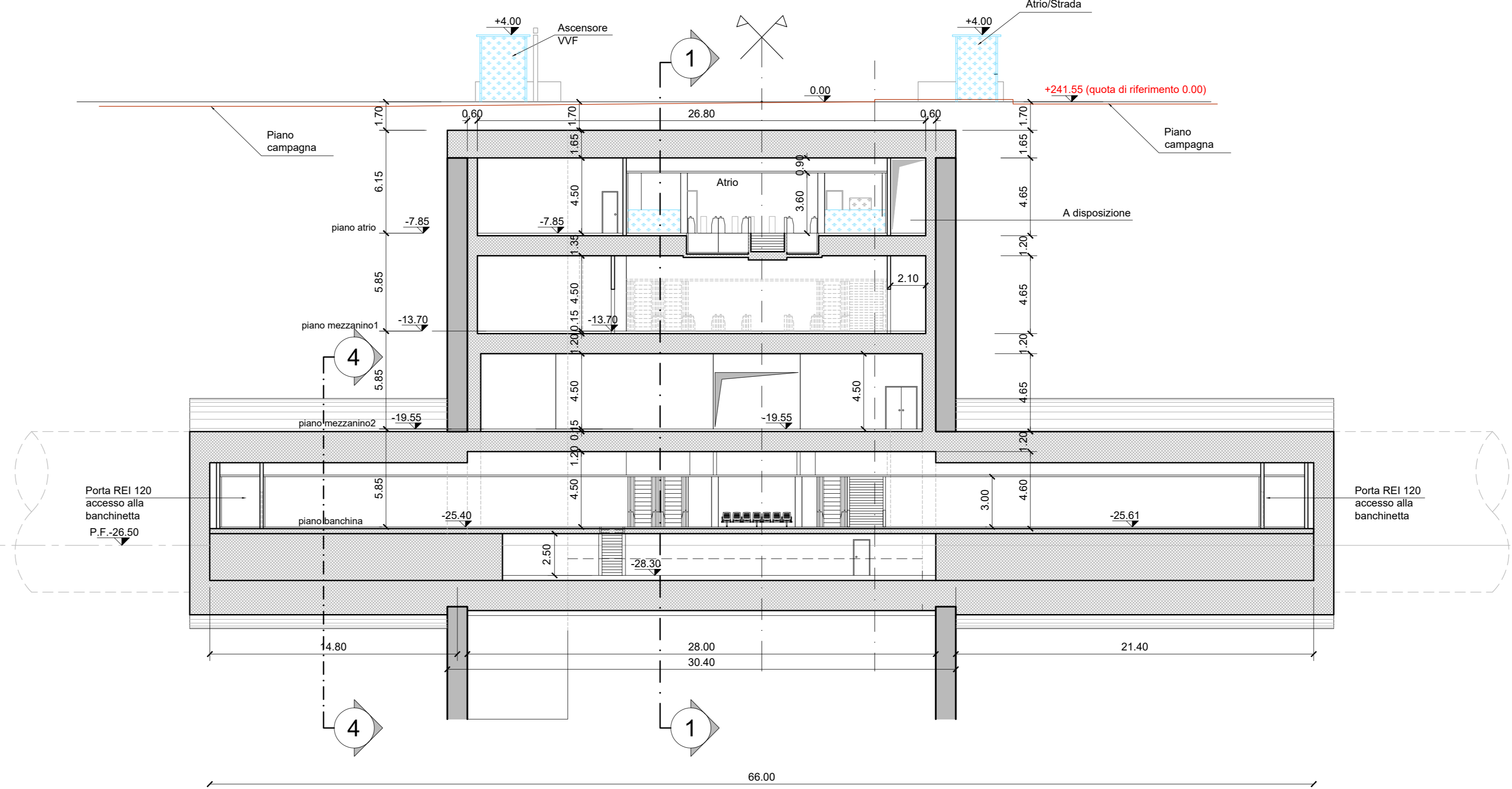


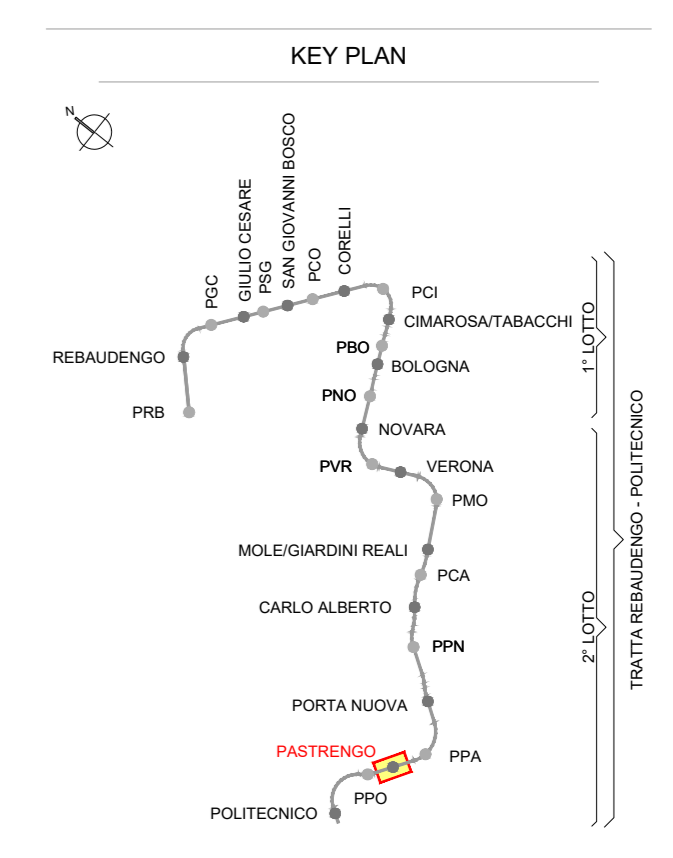
SEZIONE TRASVERSALE 2-2
scala 1:200



SEZIONE TRASVERSALE 3-3
scala 1:200



	Flusso acqua
	Tubazioni PEAD
	Pozzetti di raccolta
	Cavetti drenaggi
	Griglia di raccolta acque
	Barriera d'aria
	Porte di banchina
	Flusso in uscita
	Flusso in entrata
	Vento
	Pavimento flottante H=0.80m
	Pavimento su igloo H=0.80m
	Piano banchina



- NOTA:**
- Le quote delle emergenze superficiali sono relative alla quota della pavimentazione finita nell'intorno delle stesse.
 - La quota di massima depressione = 241.04 con ricoprimento minimo pari a 1.19 m.
 - I locali degli impianti tecnologici a servizio della stazione devono costituire un compartimento antincendio avente caratteristiche di resistenza al fuoco non inferiore a REI/EI 60. Le caratteristiche di resistenza al fuoco dei locali di separazione tra la banchina di stazione e i locali tecnici dovranno essere non inferiori a REI/EI 120.
 - Le caratteristiche di resistenza al fuoco dei locali di separazione tra la banchina di stazione e i locali tecnici dovranno essere non inferiori a REI/EI 120. In caso di locali tecnici raggruppati tra loro e comunicanti con la banchina di stazione, le caratteristiche di resistenza al fuoco delle strutture perimetrali dell'intera zona dei locali tecnici dovranno essere non inferiori a REI/EI 120 fermo restando che ciascun locale dovrà essere compartimentato dagli altri con elementi aventi caratteristiche di resistenza al fuoco pari a REI/EI 60

MINISTERO DELLE INFRASTRUTTURE E DELLA MOBILITÀ SOSTENIBILI
STRUTTURA TECNICA DI MISSIONE

Mims
COMUNE DI TORINO
CITY OF TORINO

METROPOLITANA AUTOMATICA DI TORINO
LINEA 2 - TRATTA POLITECNICO - REBAUDENGO
PROGETTAZIONE DEFINITIVA
Lotto Costruttivo 2: Bologna - Politecnico

PROGETTO DEFINITIVO
DIRETTORE PROGETTAZIONE: Ing. R. Crova
IL PROGETTISTA: INFRA.TO INFRASTRUTTURE PER LA MOBILITÀ

FUNZIONALE - STAZIONI PROFONDE
STAZIONE PASTRENGO - SCHEMA FUNZIONALE
SEZIONE TRASVERSALE 2-2 - SEZIONE TRASVERSALE 3-3

ELABORATO	REV.	SCALA	DATA
MTL2T1A2DFUNSPAT 008	0 1	1:200	11/11/2022

BIM MANAGER Geom. L. D'Accardi

REV.	DESCRIZIONE	DATA	REDAITTO	CONTROL.	APPROV.	VISTO
0	EMISSIONE	18/01/22	DR	DLA	RCG	RCG
1	Emissione finale a seguito di verifica preventiva	11/11/22	DR	DLA	RCG	RCG
-	-	-	-	-	-	-
-	-	-	-	-	-	-
-	-	-	-	-	-	-

STAZIONE APPALTANTE: DIRETTORE DI DIVISIONE INFRASTRUTTURE E MOBILITÀ Ing. R. Bertasio
RESPONSABILE UNICO DEL PROCEDIMENTO Ing. A. Strozziere