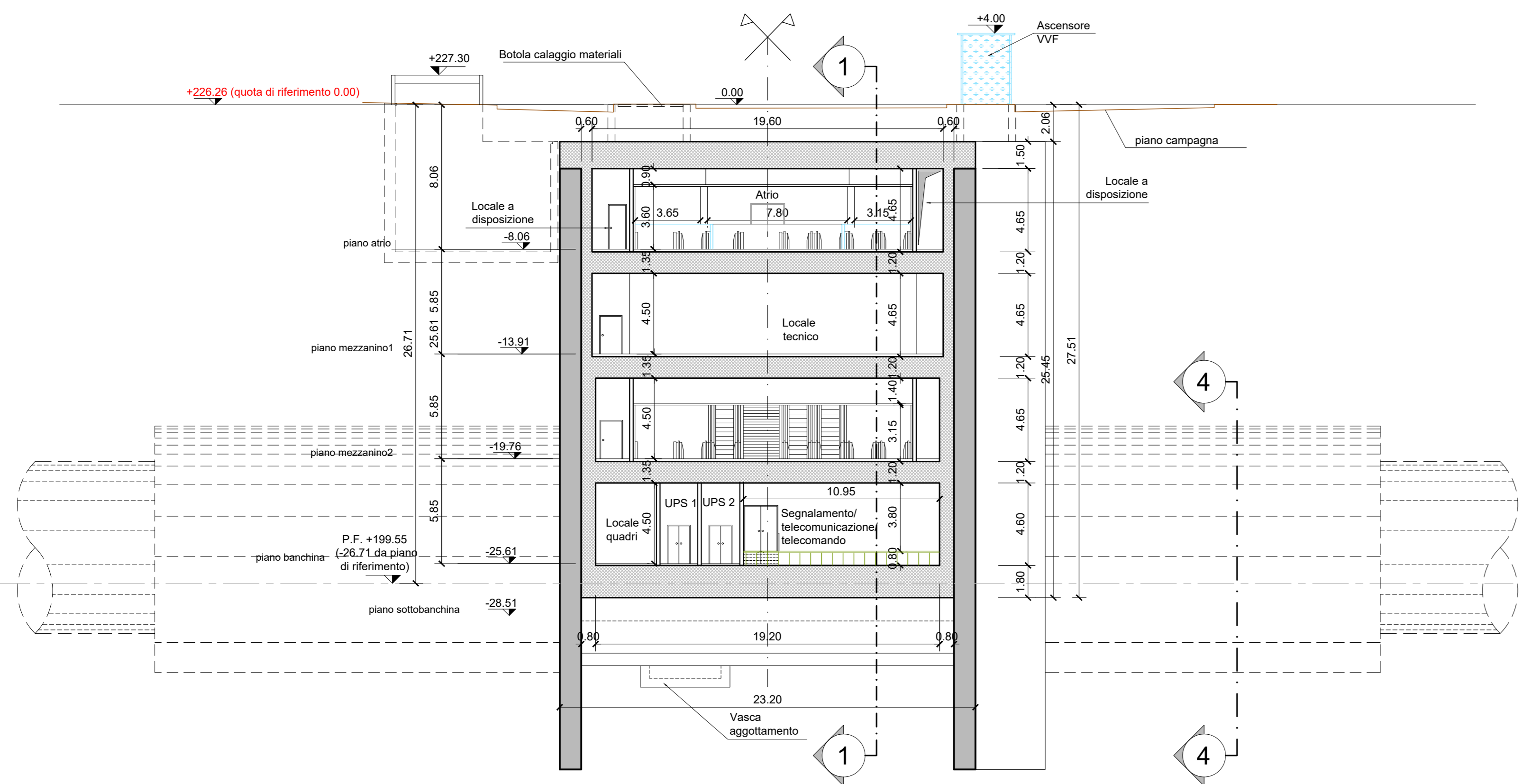
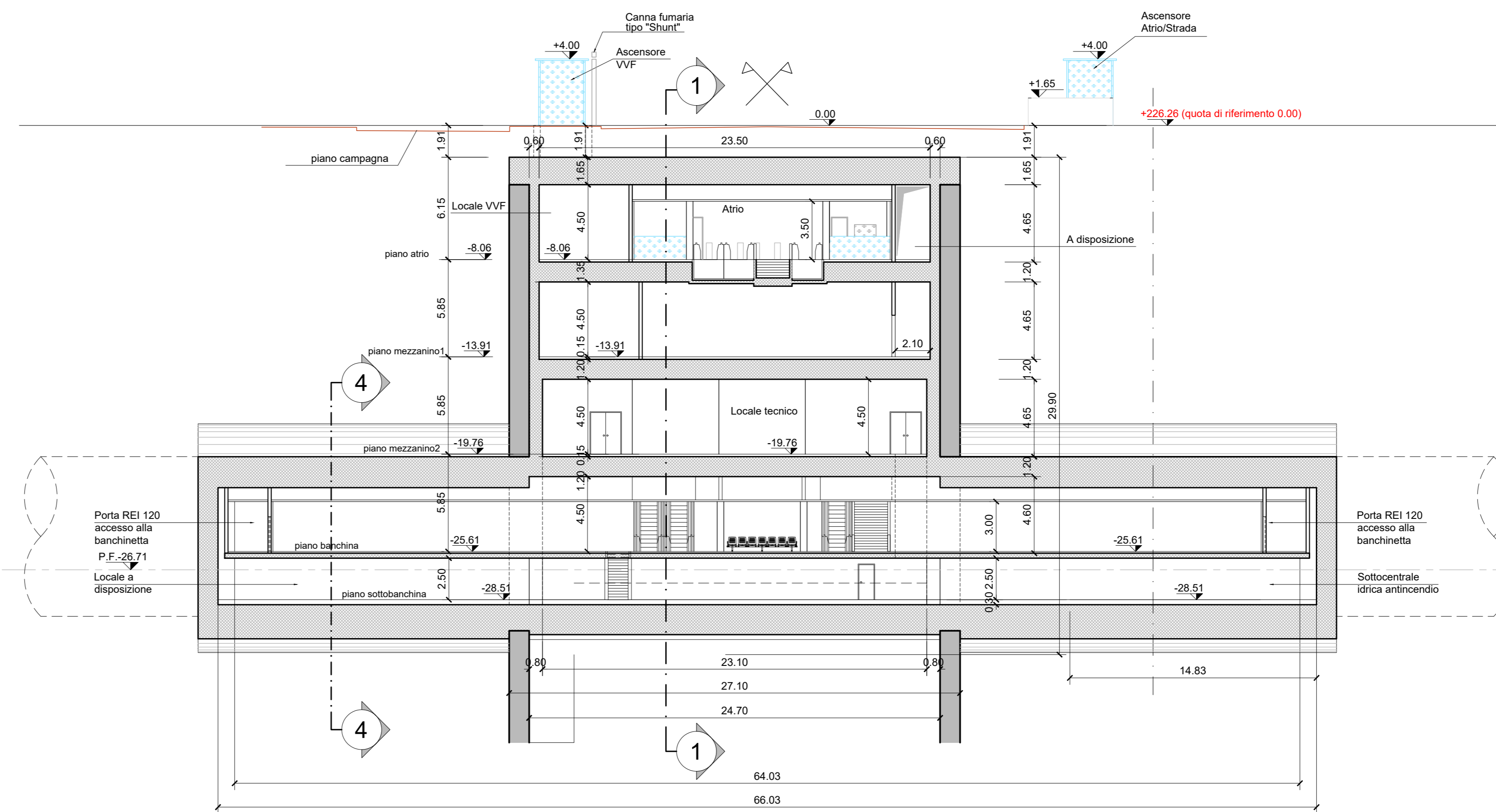


SEZIONE TRASVERSALE 2-2
scala 1:200



SEZIONE TRASVERSALE 3-3
scala 1:200



	Flusso acqua		Vetro
	Tubazioni PEAD		Pavimento flottante H=0.80m
	Pozzetti di raccolta		Pavimento su igloo H=0.80m
	Cavetti drenaggi		Piano banchina
	Griglia di raccolta acque		
	Barriera d'aria		
	Porte di banchina		
	Flusso in uscita		
	Flusso in entrata		



NOTA:

- Le quote delle emergenze superficiali sono relative alla quota della pavimentazione finita nell'intorno delle stesse.
- La quota di massima depressione = 225.64 con ricoprimento minimo pari a 1.44 m.
- I locali degli impianti tecnologici a servizio della stazione devono costituire un compartimento antincendio avente caratteristiche di resistenza al fuoco non inferiore a REI/EI 120 e ciascun locale dovrà essere compartimentato dagli altri con elementi aventi caratteristiche di resistenza al fuoco pari a REI/EI 60.
- Le caratteristiche di resistenza al fuoco dei locali di separazione tra la banchina di stazione e i locali tecnici dovranno essere non inferiore a REI/EI 120. In caso di locali tecnici raggruppati tra loro e comunicanti con la banchina di stazione, le caratteristiche di resistenza al fuoco delle strutture perimetrali dell'intera zona dei locali tecnici dovranno essere non inferiori a REI/EI 120 fermo restando che ciascun locale dovrà essere compartimentato dagli altri con elementi aventi caratteristiche di resistenza al fuoco pari a REI/EI 60.
- Le botole di calaggio materiali e i pozzetti di ispezione devono essere previsti a tenuta stagna.

MINISTERO DELLE INFRASTRUTTURE E DELLA MOBILITÀ SOSTENIBILI
STRUTTURA TECNICA DI MISSIONE

Mims
COMUNE DI TORINO
CITY OF TORINO

METROPOLITANA AUTOMATICA DI TORINO
LINEA 2 - TRATTA POLITECNICO - REBAUDENGO
PROGETTAZIONE DEFINITIVA
Lotto Costruttivo 2: Bologna - Politecnico

PROGETTO DEFINITIVO	INFRA.TO INFRASTRUTTURE PER LA MOBILITÀ	INFRA TRASPORTI.TO S.r.l.				
DIRETTORE PROGETTAZIONE Responsabile integrazione discipline specialistiche	IL PROGETTISTA					
Ing. R. Crova Ordine degli Ingegneri della Provincia di Torino n. 60385	Ing. R. Crova Ordine degli Ingegneri della Provincia di Torino n. 60385					
FUNZIONALE - STAZIONI PROFONDE STAZIONE NOVARA - SCHEMA FUNZIONALE SEZIONE TRASVERSALE 2-2 - SEZIONE TRASVERSALE 3-3						
ELABORATO	REV.	SCALA				
MTL2T1A2D FUNSNOT 008	0 1	1:200				
DATA 11/11/2022						
BIM MANAGER Geom. L. D'Accardi						
AGGIORNAMENTI						
REV.	DESCRIZIONE	DATA	REDAITTO	CONTROL.	APPROV.	VISTO
0	EMISSIONE	18/01/22	DR	DLA	RC	RC
1	Emissione finale a seguito di verifica preventiva	11/11/22	DR	DLA	RC	RC
-	-	-	-	-	-	-
-	-	-	-	-	-	-
-	-	-	-	-	-	-
STAZIONE APPALTANTE						
DOETTORE DI DIVISIONE INFRASTRUTTURE E MOBILITÀ						
Ing. R. Bertasio						
RESPONSABILE UNICO DEL PROCEDIMENTO						
Ing. A. Strozziro						

Fig. 1 di 1