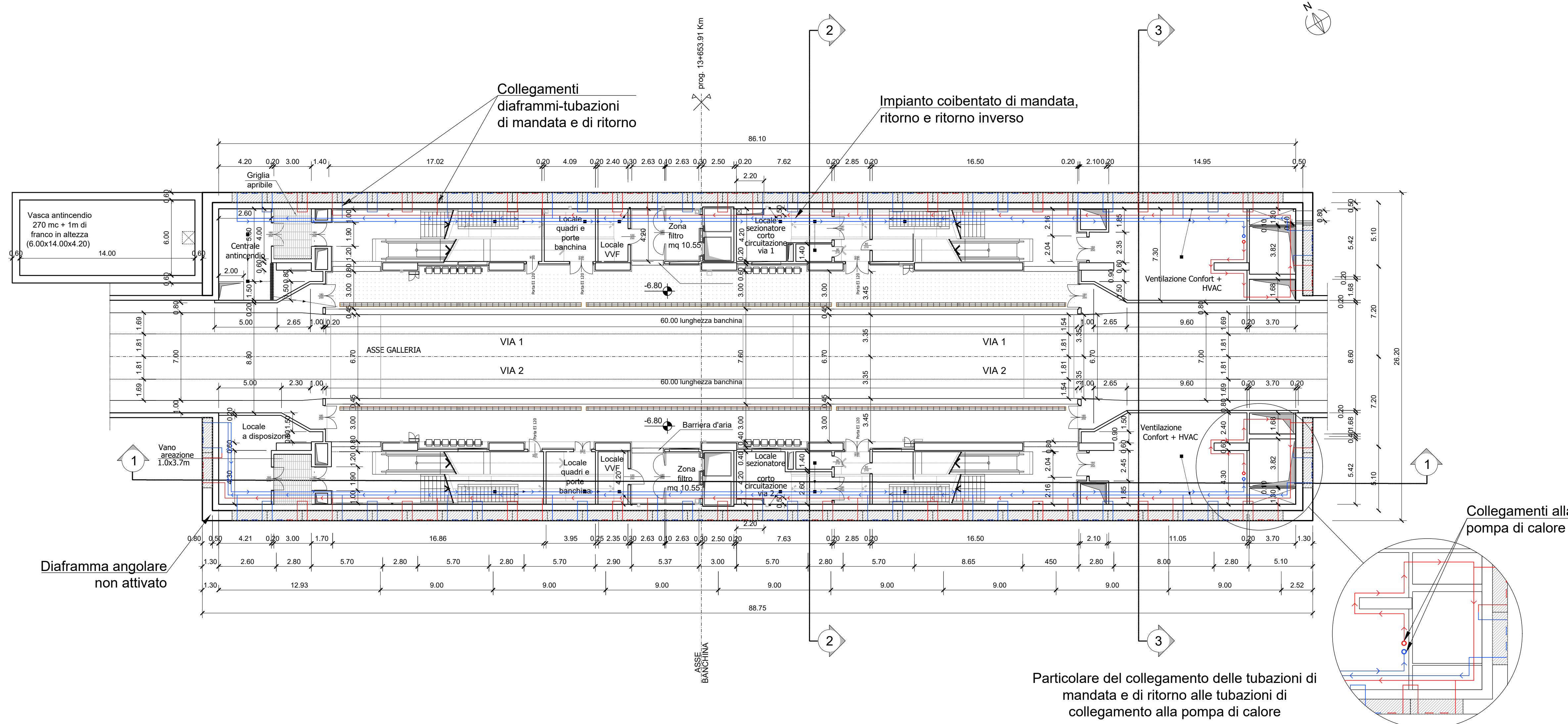
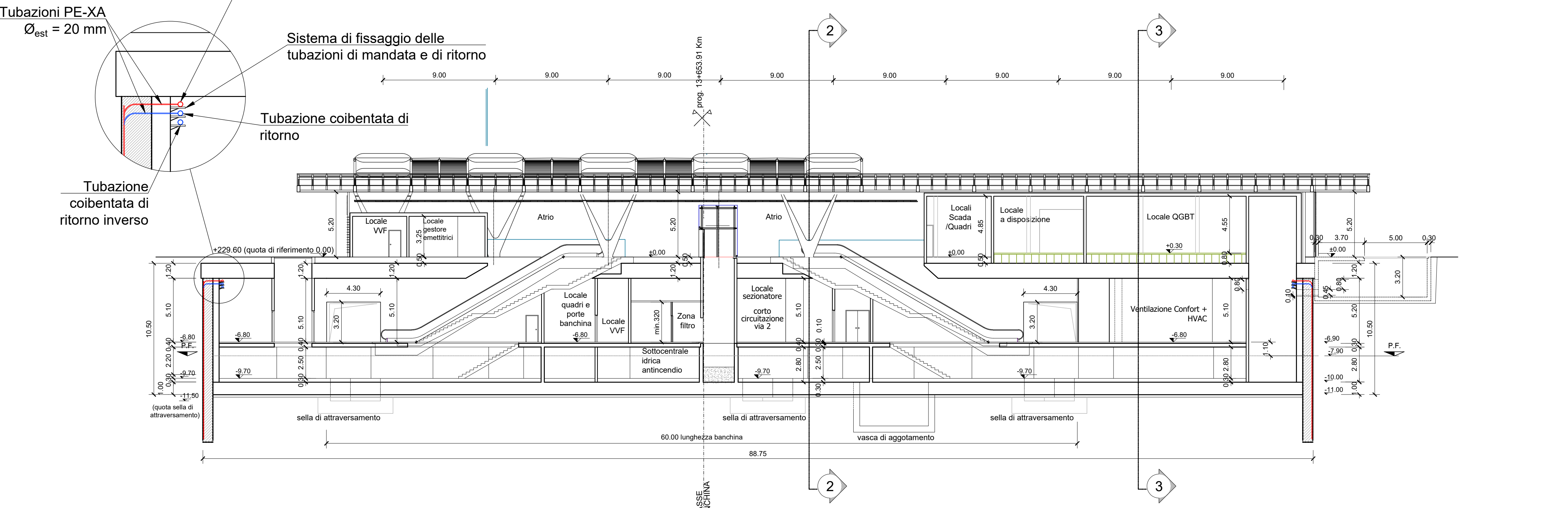


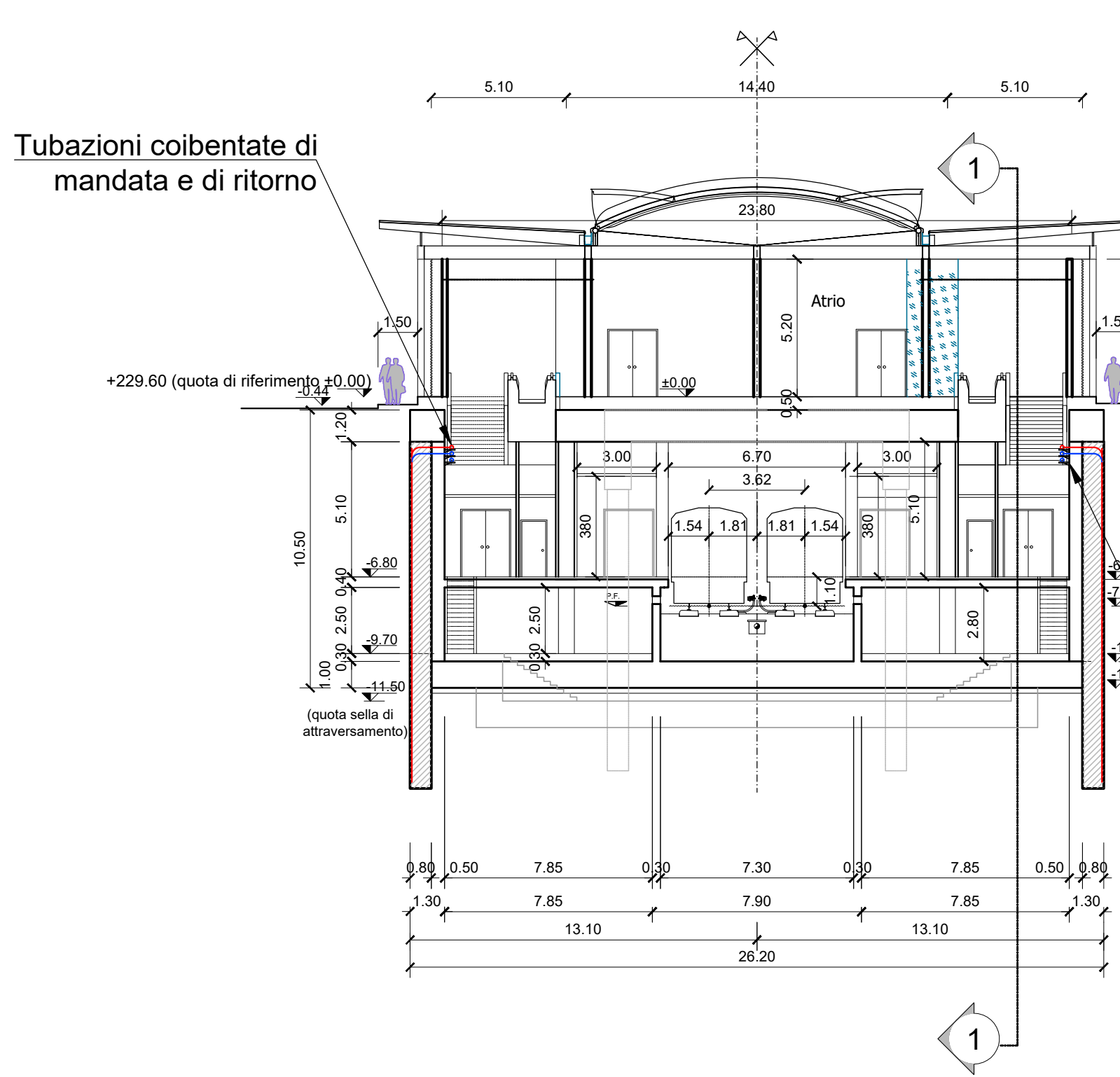
**STAZIONE SAN GIOVANNI BOSCO
PIANTA PIANO BANCHINA
Scala 1:200**



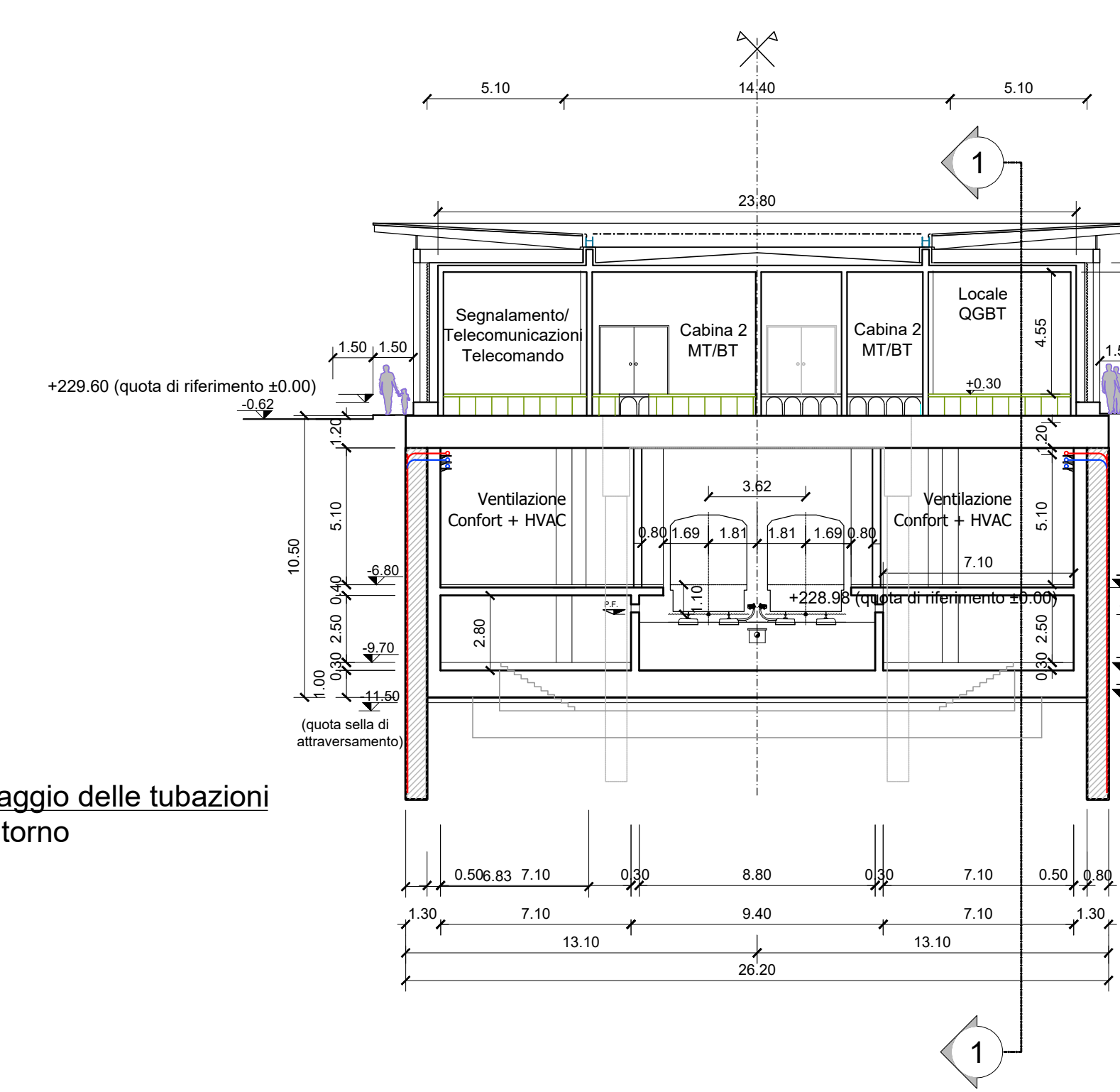
**STAZIONE SAN GIOVANNI BOSCO
SEZIONE LONGITUDINALE 1-1
Scala 1:200**



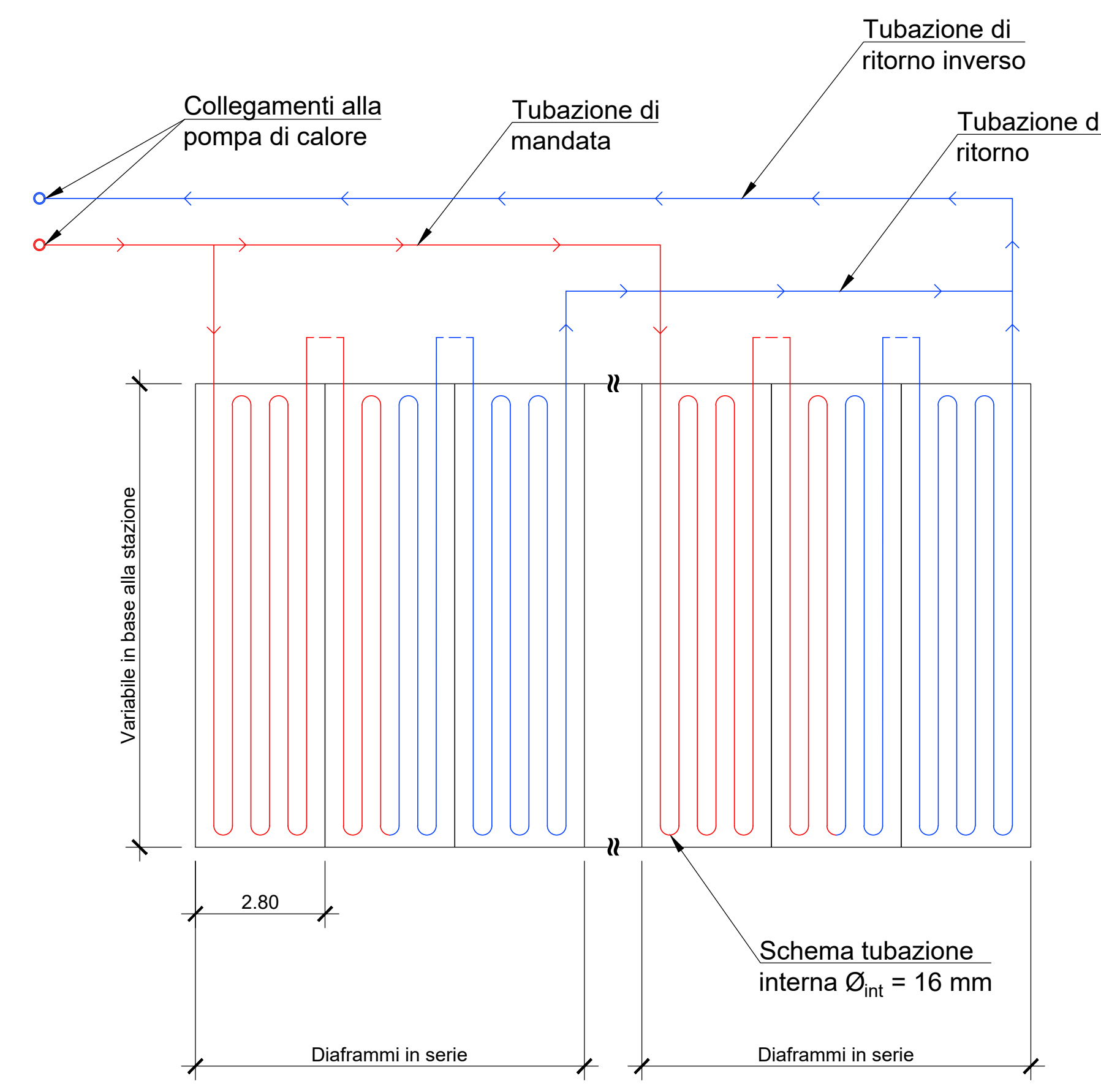
**STAZIONE SAN GIOVANNI BOSCO
SEZIONE TRASVERSALE 2-2
Scala 1:200**



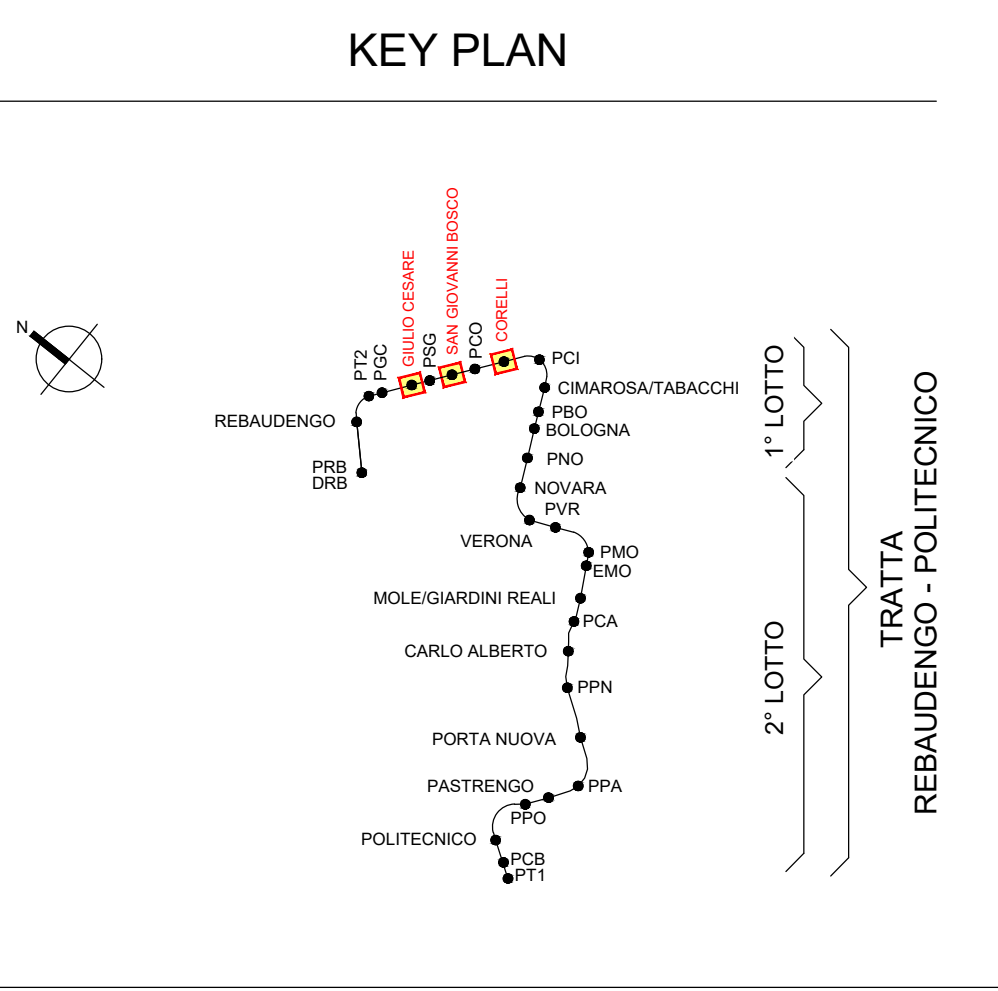
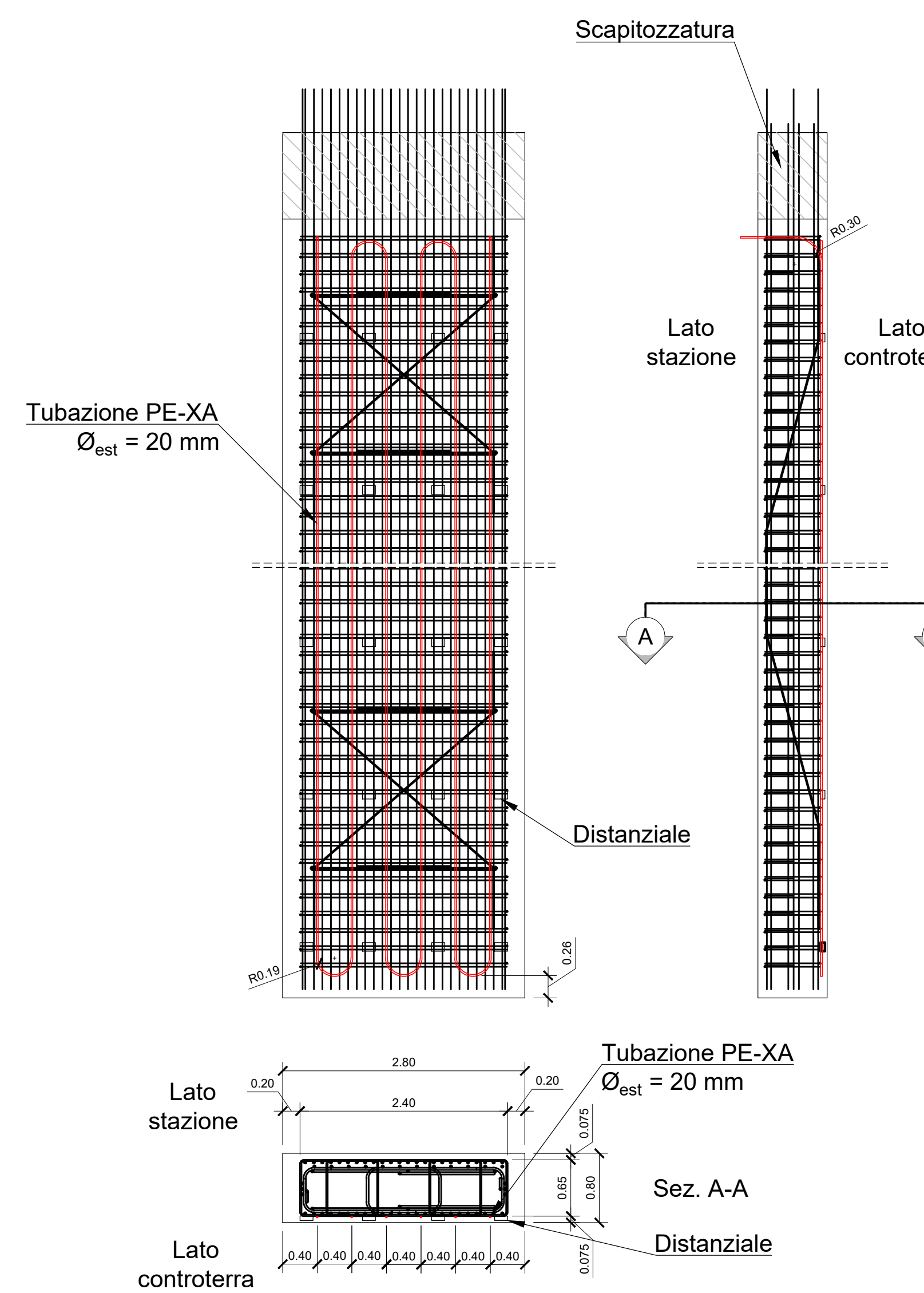
**STAZIONE SAN GIOVANNI BOSCO
SEZIONE TRASVERSALE 3-3
Scala 1:200**



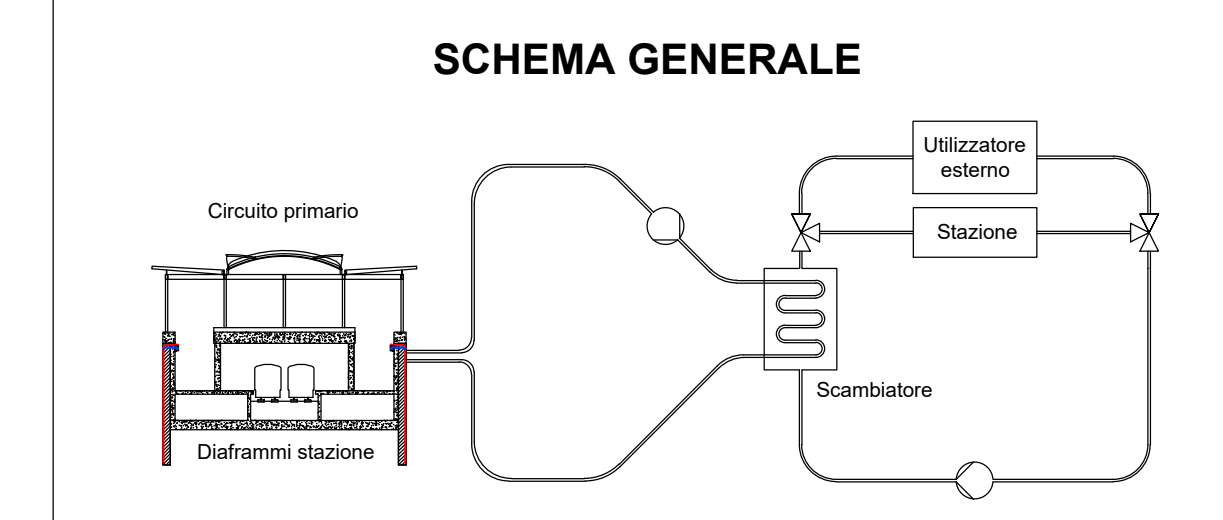
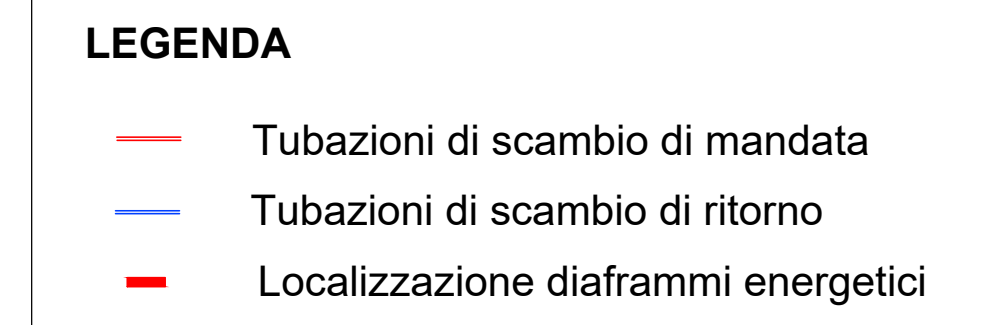
**SCHEMA DI FUNZIONAMENTO
DELL'IMPIANTO**



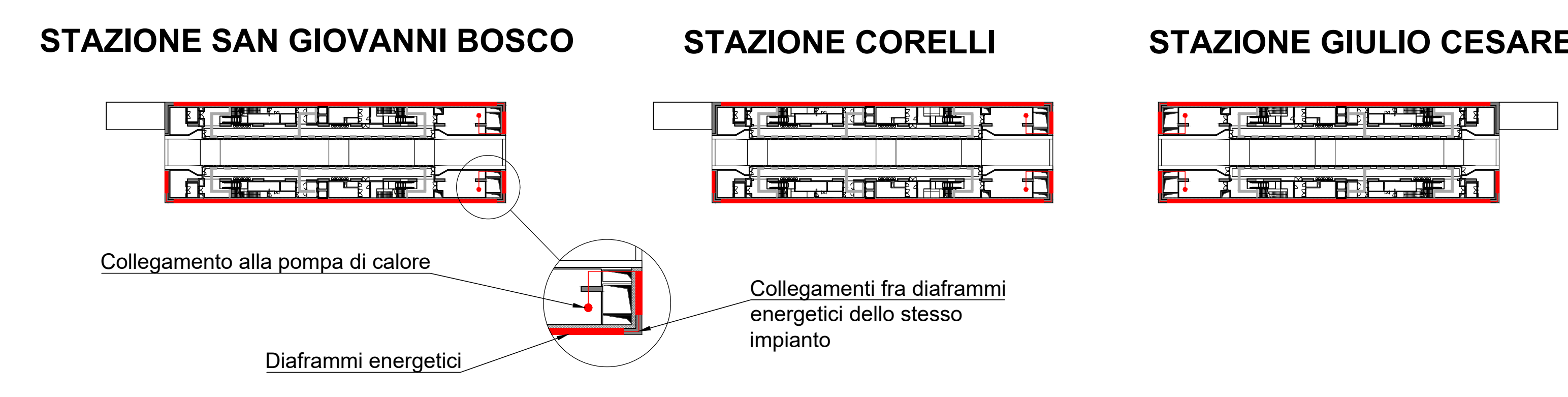
**PROSPETTO, VISTA LATERALE E SEZIONE DI UN
DIAFRAMMA ENERGETICO
Scala 1:50**



- Note:**
- 1) Il numero dei diaframmi in serie adottato è generalmente pari a 3, tranne in alcuni casi in virtù di specifiche esigenze geometriche.
 - 2) L'armatura indicata nel "prospetto, vista laterale e sezione di un diaframma energetico" è rappresentativa e non influenza la disposizione delle tubazioni all'interno del diaframma stesso.
 - 3) Per dettagli realizzativi vedere tavole "FASI COSTRUTTIVE".



DISPOSIZIONE DEI DIAFRAMMI ATTIVABILI NELLE STAZIONI COERENTI CON IL TIPOLOGICO



**MINISTERO
DELLE INFRASTRUTTURE E DELLA MOBILITÀ SOSTENIBILI
STRUTTURA TECNICA DI MISSIONE**

**Mims
COMUNE DI TORINO**

**METROPOLITANA AUTOMATICA DI TORINO
LINEA 2 - TRATTA POLITECNICO - REBAUDENGO
PROGETTAZIONE DEFINITIVA
Lotto Generale: Politecnico - Rebaudengo**

PROGETTO DEFINITIVO		INFRA.TO		INFRASTRAPORTI.ITO S.r.l.		
DIRETTORE PROGETTAZIONE Responsabile integrazione discipline specialistiche	IL PROGETTISTA					
GEOTERMIA Tipologico impianto geotermico stazioni SSG, SGC e SCO						
Ing. R. Crovi Ordine degli Ingegneri della Provincia di Torino n. 600385	Ing. F. Aszaron Ordine degli Ingegneri della Provincia di Torino n. 12203					
ELABORATO		REV. 01	SCALA 0 1	DATA 25/09/2023		
AGGIORNAMENTI						
REV.	DESCRIZIONE	DATA	REDAATTO	CONTROLLO	APPROV.	VISTO
0	EMISSIONE	28/10/22	GSO	Faz	Faz	RCZ
1	EMISSIONE A SEGUITO DI VERIFICA PREVENTIVA	25/09/23	GSO	Faz	Faz	RCZ
-	-	-	-	-	-	-
-	-	-	-	-	-	-
STAZIONE APPALTANTE						
DIRETTORE DI DIVISIONE INFRASTRUTTURE E MOBILITÀ Ing. R. Bertolisi						
RESPONSABILE ULRICO DEL PROCEDIMENTO Ing. A. Strozzi						