

**SCR PIEMONTE** Società di Concessione  
 Finanziato dall'Unione europea NextGenerationEU  
 DIREZIONE OPERE PUBBLICHE

COMITENTE: **SCR PIEMONTE S.p.A.** COMUNE: **CITTA' DI TORINO**

LIVELLO PROGETTUALE: **PROGETTO DI FATTIBILITA' TECNICA ED ECONOMICA**

CUP: **C15F21001150001** TITOLO INTERVENTO: **"TORINO, IL SUO PARCO, IL SUO FIUME, MEMORIA E FUTURO" RESTAURO DEL BORGO MEDIEVALE**

CODICE OPERA: **22042D02**

Tavola n. **008** TITOLO ELABORATO: **DEMOLIZIONI: PIANTE PIANO INTERRATO, TERRA PRIMO E SECONDO**

DATA: **14 APRILE 2023** SCALA: **1:100** AREA PROGETTUALE: **PROGETTO ARCHITETTONICO**

FORMATO ELABORATO: **ARCH E (B14X1219)** CODICE GENERALE ELABORATO: **22042D02(0)0(F)TE/DE/00(AE)008(0)**

NOME FILE: **DEMOLIZIONI\_Borgo\_Medievale\_rev03.dwg**

VERSIONE	DATA	DESCRIZIONE
0	10 marzo 2023	Prima redazione
Rev.1	17 marzo 2023	Correzione refusi
Rev.2	14 aprile 2023	Consegna validazione
Rev.3		

RTP PROGETTAZIONE: **ISOLARCHITETTI | arch. DURBIANO SINTECNA | MCM Ingegneria arch. ARMANDI NICOLA RESTAURI**

RTP ESECUZIONE: **TIMBRI - FIRME**  
 Direttore Tecnico: \_\_\_\_\_

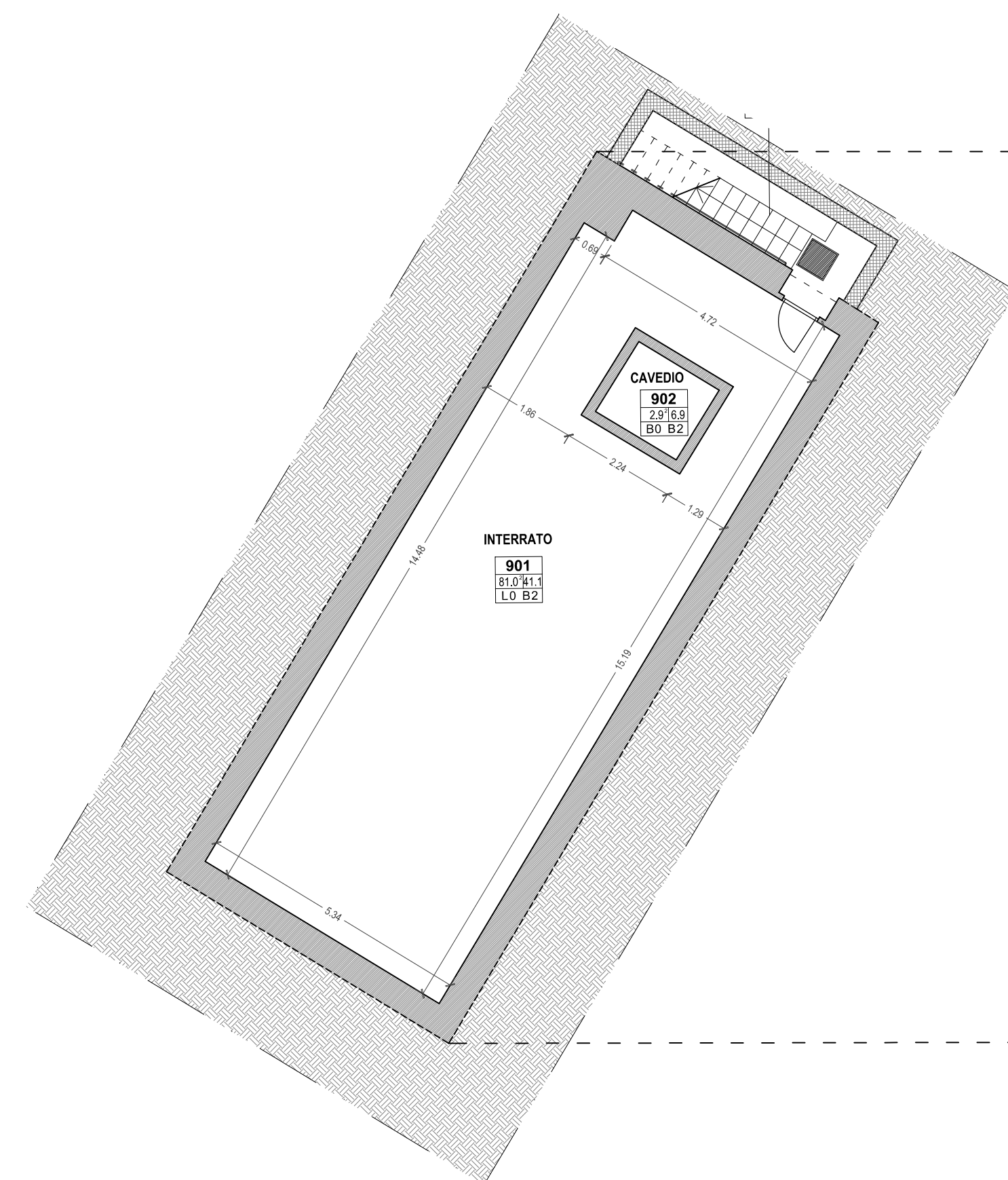
ORGANISMO DI CONTROLLO: **S.C.R. PIEMONTE S.p.A.**  
 Responsabile di Commessa: **arch. Sergio Manto**

Questo elaborato è di proprietà della Società di Concessione Regione Piemonte S.p.A. Qualsiasi divulgazione o riproduzione anche parziale deve essere autorizzata dalla Società di Concessione S.C.R. Piemonte S.p.A.

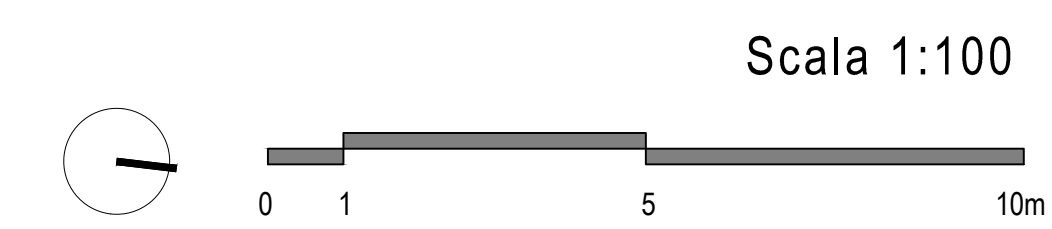
**LEGENDA INTERVENTI**

1 Demolizione scala	12 Rimozione Pavimentazione
2 Demolizione tramezzo/muratura	13 Apertura varco su muratura esistente
3 Rimozione massetto	14 Rimozione Fancoli/radiatori con conservazione dell'eventuale coprifancoli in legno
4 Rimozione impianto radiante	15 Rimozione pavimentazione esterna
5 Rimozione igloo	16 Rimozione rivestimento esistente
6 Rimozione porta	17 Scavo terreno
7 Rimozione serramento	18 Rimozione rete antivalviste
8 Rimozione controsoffitto	19 Rimozione ringhiere
9 Demolizione solaio	20 Adattamento porta esistente
10 Demolizione montacarichi	21 Adattamento porta esistente
11 Demolizione solaio per vano ascensore	

- Demolizione pavimentazione/tramezzo in proiezione
- Demolizione pavimentazione/tramezzo in sezione
- Demolizione rivestimento



**PIANO INTERRATO**



**PIANO TERZO**

**PIANO SECONDO**

**PIANO PRIMO**

**PIANO TERRA**