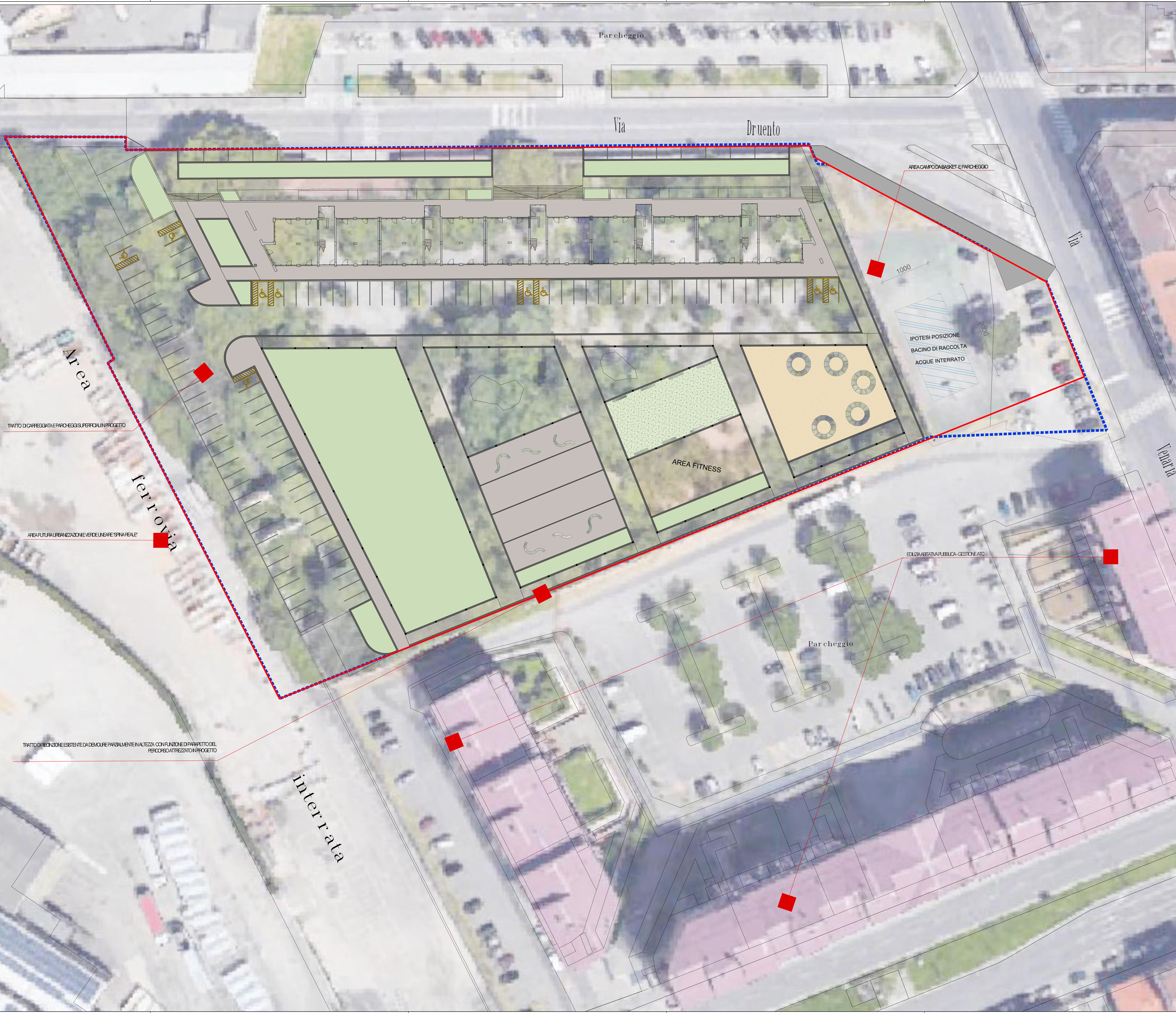
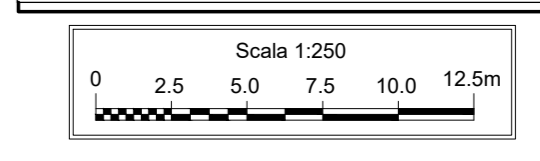


PLANIMETRIA DI PROGETTO



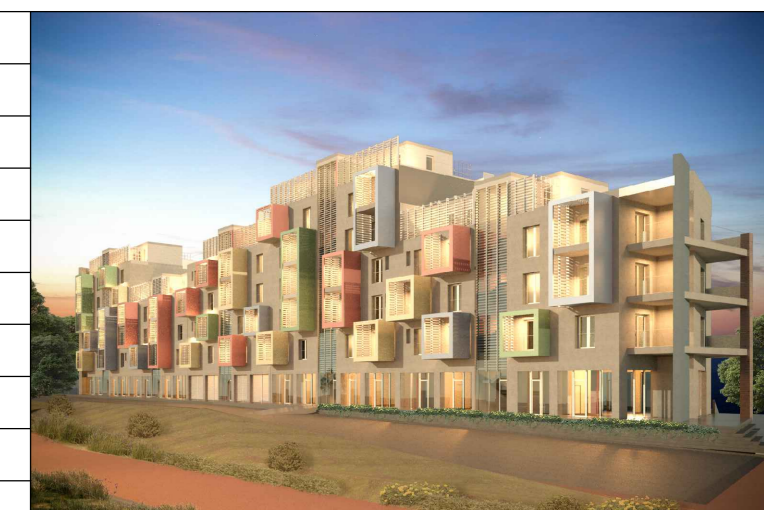
LEGENDA



Dipartimento Manutenzioni e Servizi Tecnici
Divisione Manutenzioni
Servizio Edilizia Residenziale Pubblica e per il Sociale

**PNRR - MISURA M5C2 INVESTIMENTO 2.1 RIGENERAZIONE URBANA
RIQUALIFICAZIONE DELL'AREA VEGGIO "AMBITO URBANO 4.4 VEGGIO"
CON SISTEMAZIONI ESTERNE E REALIZZAZIONE DI ALLOGGI DI EDILIZIA
RESIDENZIALE PUBBLICA E SERVIZI (ASPI) - (COD. OPERA 4924)**

CUP	C11B21003840001
Codice Servizio	ST-EDABSO
Codice Lavoro	NU-ED
Codice Elaborato	EG-D02 - 308-03D02E01
Indice di rev. elaborato	1
Data revisione	16 maggio 2023
Elaborato n°	80
Scala Grafica	1:250
Nome file	00000001_Planim.jpg



PROGETTO ESECUTIVO

Elaborato **PROGETTO - ORTOFOTO E PLANIMETRIA**

Gruppo di progettazione incaricato dal Determinazione Dirigenziale atto. n. DD6462 del 12 dicembre 2022

Nome Cognome	Ruolo	Area di competenza
Arch. Luca MORETTO	Progettista opere architettoniche Coordinatore gruppo di progettazione Responsabile integrazione prestazioni specialistiche	Edilizia - Strutture - Impianti
Ing. Silvano VEDELAGO MEVIAPOLIS ENGINEERING S.r.l.	Progettista opere strutturali	Strutture
Ing. Marcello PRINA MEVIAPOLIS ENGINEERING S.r.l.	Progettista impianti meccanici, elettrici e antincendio	Impianti meccanici, elettrici e antincendio
Ing. Enrico FOGLIATO MEVIAPOLIS ENGINEERING S.r.l.	Coordinatore sicurezza in progettazione	Sicurezza
Arch. Fabrizio VALLERO DESABOS S.r.l.	Tecnico esperto di analisi del rischio sismico	CAM - DNSH
Ing. Stefano VEGGI DESABOS S.r.l.	Progettista bonifica	Bonifica
Ing. Stefano ROSTAGNO / Brian BARBINI BRAINS DIGITAL S.r.l.	BIM Manager / BIM coordinator	BIM
Arch. SILVIA DERISI	Giovane professionista	Edilizia

Responsabile Unico Procedimento: Arch. Eros PRIMO
Supporto al R.U.P.: Arch. Simona MONTARIA
Supporto al R.U.P.: Geom. Claudio MASTELLOTTO