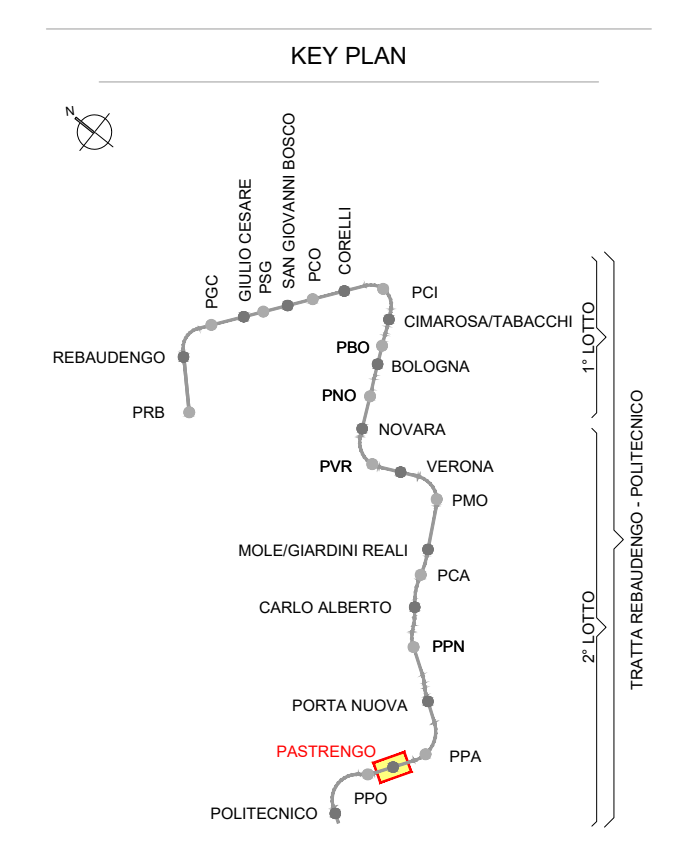
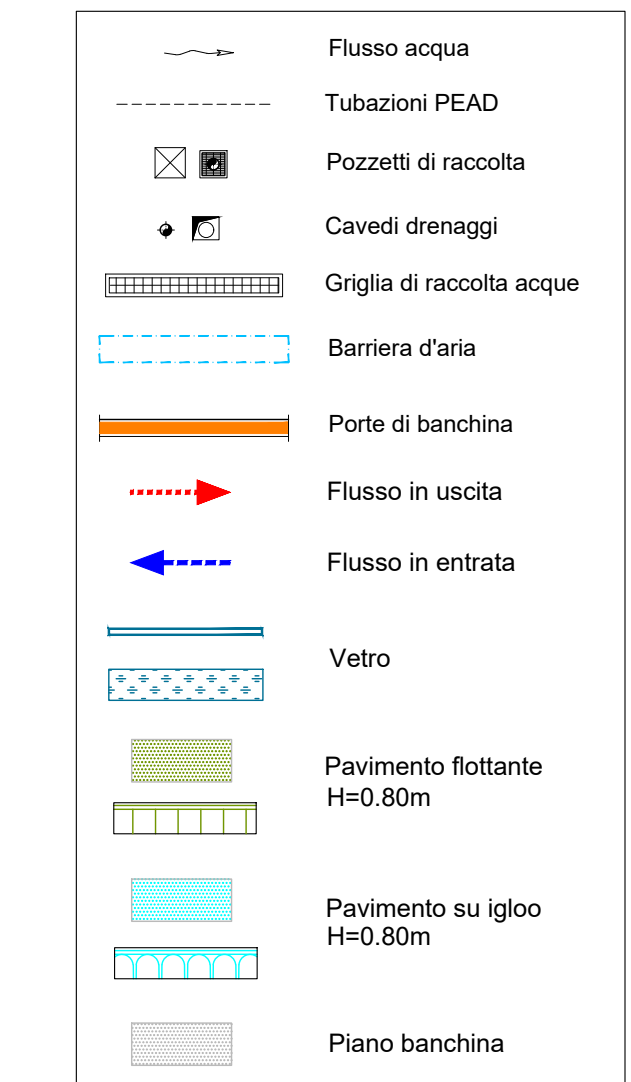
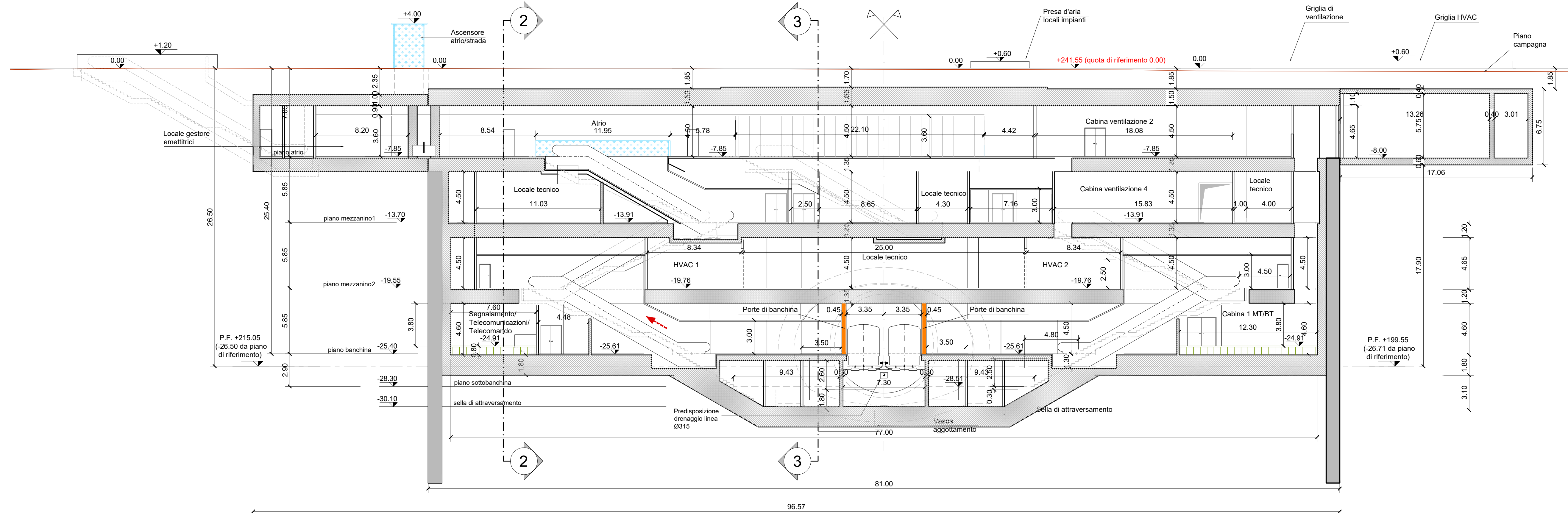


SEZIONE LONGITUDINALE 1-1  
scala 1:200



NOTA:

- Le quote delle emergenze superficiali sono relative alla quota della pavimentazione finita nell'intorno delle stesse.
- La quota di massima depressione = 241.04 con ricoprimento minimo pari a 1.19 m.
- I locali degli impianti tecnologici a servizio della stazione devono costituire un compartimento antincendio avente caratteristiche di resistenza al fuoco non inferiore a REI/EI 60. Le caratteristiche di resistenza al fuoco dei locali di separazione tra la banchina di stazione e i locali tecnici dovranno essere non inferiori a REI/EI 120.
- Le caratteristiche di resistenza al fuoco dei locali di separazione tra la banchina di stazione e i locali tecnici dovranno essere non inferiori a REI/EI 120. In caso di locali tecnici raggruppati tra loro e comunicanti con la banchina di stazione, le caratteristiche di resistenza al fuoco delle strutture perimetrali dell'intera zona dei locali tecnici dovranno essere non inferiori a REI/EI 120 fermo restando che ciascun locale dovrà essere compartimentato dagli altri con elementi aventi caratteristiche di resistenza al fuoco pari a REI/EI 60.

**MINISTERO DELLE INFRASTRUTTURE E DELLA MOBILITÀ SOSTENIBILI**  
**STRUTTURA TECNICA DI MISSIONE**

**Mims**  
**COMUNE DI TORINO**  
**CITY OF TORINO**

**METROPOLITANA AUTOMATICA DI TORINO**  
**LINEA 2 - TRATTA POLITECNICO - REBAUDENGO**  
**PROGETTAZIONE DEFINITIVA**  
**Lotto Costruttivo 2: Bologna - Politecnico**

<b>PROGETTO DEFINITIVO</b>		<b>INFRA.TO</b> INFRASTRUTTURE PER LA MOBILITÀ		INFRASTRASPORTI.TO S.r.l.	
DIRETTORE PROGETTAZIONE Responsabile integrazione discipline specialistiche		IL PROGETTISTA			
Ing. R. Crova Ordine degli Ingegneri della Provincia di Torino n. 60385		Ing. R. Crova Ordine degli Ingegneri della Provincia di Torino n. 60385			
<b>FUNZIONALE - STAZIONI PROFONDE</b> <b>STAZIONE PASTRENGO - SCHEMA FUNZIONALE</b> SEZIONE LONGITUDINALE 1-1					
ELABORATO		REV.	SCALA	DATA	
BIM MANAGER Geom. L. D'Accardi		0	1	1:200	11/11/2022
MTL2T1A2DFUNSPAT 007					
AGGIORNAMENTI					
REV.	DESCRIZIONE	DATA	REDAITTO/CONTROL.	APPROV.	VISTO
0	EMISSIONE	18/01/22	DR	DLA	RCG
1	Emissione finale a seguito di verifica preventiva	11/11/22	DR	DLA	RCG
-	-	-	-	-	-
-	-	-	-	-	-
-	-	-	-	-	-
STAZIONE APPALTANTE					
DIRETTORE DI DIVISIONE INFRASTRUTTURE E MOBILITÀ Ing. R. Bertasio					
RESPONSABILE LINEA DEL PROCEDIMENTO Ing. A. Strozziere					